



MOTEUR

Marque, modèle	: ISUZU AH-6HK1X
Type	: Moteur diesel refroidi par eau, 4 temps, 6 cylindres en ligne Injection directe, suralimenté et intercooler
Emission classe	: Stage III-B (Tier 4 interim)
Puissance	: 265 CV 1900 tr/min SAE J1349 (Net) : 281 CV 1900 tr/min SAE J1995 (Brut)
Couple maximal	: 1043 Nm 1500 tr/min (Net) : 1080 Nm 1500 tr/min (Brut)
Cylindrée	: 7,790 cc
Alésage x course	: 115 mm x 125 mm
Ce nouveau moteur est conforme aux normes des Emissions U.S EPA Tier 4 interim et EU Stage III-B	

CHASSIS AUXILIAIRE

Construction	: Châssis inférieur en « X », châssis latéral en caisson pentagonal
Patin	: Triple nervure
Nb de patins	: 2 x 50 pcs
Nb de rouleaux inférieurs	: 2 x 9 pcs
Nb de rouleaux supérieurs	: 2 x 2 pcs
Tendeur de chenille	: Hydraulique, avec amortisseur à ressort

CABINE

<ul style="list-style-type: none"> • Améliore la visibilité panoramique de l'opérateur • Augmente l'espace intérieur de la cabine • Utilisation de 6 silent-blocs sur la cabine pour amortir les vibrations. • Grande capacité d'air conditionné • Compartiment réfrigéré • Porte gobelet, boîte à gants • Tapis de sol anti dérapant • Améliore le confort de l'opérateur à travers le siège multi réglables • Cabine redessinée de façon ergonomique en relocalisant le tableau de bord et redessinant les leviers et pédales de transport

SYSTEME DE ROTATION

Motor	: Moteur à pistons axiaux à cylindrée constante et plateau incliné
Réducteur	: A engrenage planétaire à 2 étages
Frein de rotation	: Hydraulique, à disque, avec avertissement
Vitesse de rotation	: 8.7 tr/min

DEPLACEMENT ET FREINS

Déplacement	: Entièrement hydrostatique
Moteur de déplacement	: Moteur à pistons axiaux avec 2 paliers de vitesse et plateau incliné
Réducteur	: Système à engrenage planétaire à 2 étages
Vitesse de déplacement	
Elevée	: 4.9 km/h
Faible	: 2.9 km/h
Traction max.	: 30,160 kgf
Pente admissible	: 35° (70%)
Frein de stationnement	: Hydraulique, à disque, avec avertissement automatique

SYSTEME HYDRAULIQUE

Pompe principale

Type	: 2 pompes à pistons axiaux avec double cylindrée variable et plateau incliné
Débit max.	: 2 x 290 L/m
Pompe pilote	: A engrenage, 28 L/m (15 cm³/tr)

Pressions de fonctionnement

Cylindres	: 330 kgf/cm²
Augmentation de la puissance	: 350 kgf/cm²
Travel	: 350 kgf/cm²
Swing	: 280 kgf/cm²
Pilot	: 40 kgf/cm²

Cylindres

Flèche	: 2 x ø 150 x ø 105 x 1.510 mm
Bras	: 1 x ø 170 x ø 120 x 1.830 mm
Godet	: 1 x ø 150 x ø 110 x 1.280 mm

Opera Control System

<ul style="list-style-type: none"> • Utilisation facile du tableau de bord et des menus • Améliore la consommation carburant et la productivité • Efficacité maximum par la sélection des différents modes de puissance et de travail • Prévention de la surchauffe et protection du système sans interruption du travail • Powerboost automatique avec position marche / arrêt • Arrêt automatique du circuit électrique • Information sur la maintenance et du système de prévention • Visualisation des erreurs et système de prévention 	<ul style="list-style-type: none"> • Hidromek Smartlink (en option) • Pré-chauffage automatique • Ralenti automatique et décélération automatique du système • Powershift automatique pour améliorer les performances • Sélection multi-langages sur le tableau de bord • Surveillance en continu des paramètres opérationnels tel que pression, température, charge du moteur • Arrêt automatique avec code personnel • Possibilité d'enregistrer 26 différentes heures de fonctionnement • Caméra de recul et sur le bras (en option)
---	--

CAPACITES DE REMPLISSAGE

Réservoir	: 555 L
Réservoir hydraulique	: 260 L
Système hydraulique	: 480 L
Système de refroidissement du moteur	: 39 L
Huile moteur	: 36 L
Engrenage de réduction d'oscillation	: 7.2 L
Engrenage de réduction de déplacement	: 2 x 10L

SYSTEME ELECTRIQUE

Tension	: 24 V
Batterie	: 2 x 12 V x 150 Ah
Alternateur	: 24 V / 50 A
Démarrateur	: 24 V / 5.0 kW

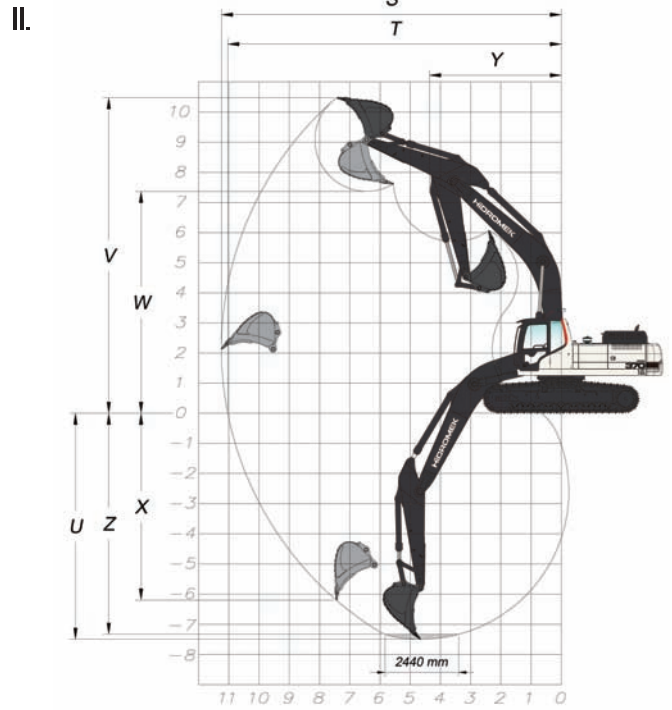
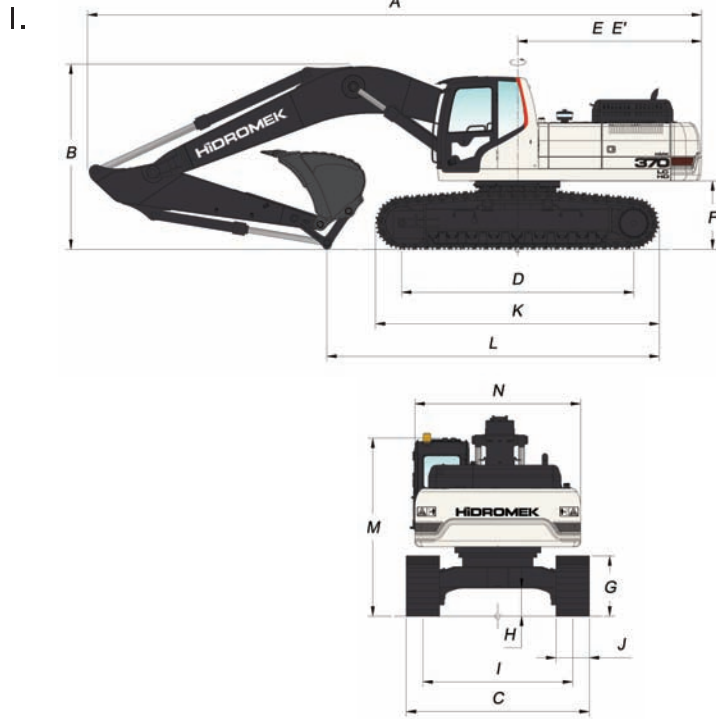
LUBRIFICATION

Un système de lubrification centrale est disponible afin de lubrifier les points difficiles à atteindre, la flèche et le bras, par exemple.

POIDS

370 LCHD (Patin 600 mm)	: 39.500 kg
370 NLC (Patin 600 mm)	: 40.300 kg

HMK 370LC HD



I. DIMENSIONS GENERALES

Dimension de la flèche	* 6.100 mm	
Dimension du bras	2.200 mm	* 2.600 mm
A - Longueur totale	11.000 mm	10.930 mm
B - Hauteur de la flèche (expédition)	3.810 mm	3.660 mm
C - Largeur du châssis inférieur LC	* 3300/3400/3500/3600 mm	
C - Largeur du châssis inférieur NLC	* 2990/3090/3190/3290 mm	
D - Longueur de la base de la chenille	4.240 mm	
E - Distance Contrepoids	3.410 mm	
E' - Rayon de travail au contrepoids	3.450 mm	
F - Garde au sol du châssis supérieur	1.250 mm	
G - Hauteur de la chenille	1.090 mm	
H - Garde au sol	500 mm	
I - Ecartement des chenilles (LC/NLC)	2.700 / 2.390 mm	
J - Largeur du patin	* 600 / 700 / 800 / 900 mm	
K - Longueur du châssis inférieur à partir du patin	5.190 mm	
L - Longueur d'expédition	8.260 mm	7.410 mm
M - Hauteur de la cabine	3.160 mm	
N - Largeur du châssis supérieur	2.990 mm	

* De série

II. DIMENSIONS EN FONCTIONNEMENT

Dimension de la flèche	* 6.100 mm	
Dimension du bras	2.200 mm	* 2.600 mm
S - Portée maximale	10.040 mm	10.380 mm
T - Portée maximale au niveau du sol	9.810 mm	10.150 mm
U - Profondeur d'excavation maximale	6.160 mm	6.560 mm
V - Hauteur d'excavation maximale	9.960 mm	10.040 mm
W - Hauteur de déchargement maximale	6.750 mm	6.870 mm
X - Profondeur d'excavation verticale maximale	4.970 mm	5.130 mm
Y - Rayon de rotation minimale	4.350 mm	4.110 mm
Z - Profondeur d'excavation horizontale de 2440mm	5.960 mm	6.380 mm

III. CARACTÉRISTIQUES GÉNÉRALES

Godet de série	2,0 m ³ (SAE)
Puissance d'excavation du godet (augmentation de la puissance)	23,800 (25,200) kgf
Puissance d'arrachement du bras (augmentation de la puissance)	20,300 (21,600) kgf



HIDROMEK®

USINE-SIEGE SOCIALE

Ayas Yolu 25. km 1. Organize Sanayi Bolgesi Osmanlı Caddesi No: 1
06935 Sincan / ANKARA / TURQUIE
Phone: (+90) 312 267 12 60 Fax: (+90) 312 267 21 12
www.hidromek.com

Avertissement
HIDROMEK a le droit de modifier les caractéristiques techniques et la conception du modèle indiquées dans cette brochure sans préavis.