

We build a better future



*La foto potrebbe illustrare configurazioni opzionali della macchina.

14/16/20/25BRJ-7 AC

Hyundai retrattili elettrici - ecologici

Potenza superiore e prestazioni eccezionali

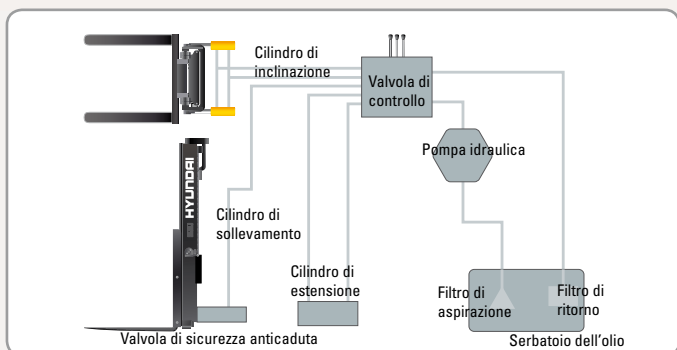
Grazie al funzionamento semplice e regolare, all'efficienza e al design ergonomico i retrattili della Serie 14/16/20/25BRJ-7 sono in grado di soddisfare tutte le vostre necessità.



*La foto potrebbe illustrare configurazioni opzionali della macchina.

Massima pendenza superabile e stabilizzatore antirollio eccellenti

La configurazione a tre ruote e un potente motore di trazione assicurano una straordinaria stabilità e una massima pendenza superabile eccellente. Partendo in pendenza, lo stabilizzatore antirollio garantisce la massima sicurezza operativa.



Impianto idraulico all'avanguardia

L'impianto idraulico di ultima generazione, a elevata capacità, con valvola di comando a bassa rumorosità, riduce il tempo di risposta durante il lavoro e incrementa sia l'efficienza che la durata.

Raggio di sterzata minimo

Per lavorare entro spazi esigui, la struttura compatta garantisce la massima efficienza e utilizzazione dello spazio.



Posizionamento centrale automatico all'avvio

All'avvio del carrello elevatore, la ruota motrice del carrello si sistema automaticamente nella posizione centrale.



Interruttore FWD/REV

La direzione di guida può essere controllata facilmente grazie alla comoda posizione dell'interruttore marcia avanti / retromarcia.



Corsa versatile del carrello

Il sistema di molteplici cuscinetti a rulli del carrello assicura una movimentazione del carico sicura e ben controllata, mentre la maggiore estensione garantisce una versatilità senza precedenti.



Freno elettromagnetico

Migliori prestazioni di frenata e una maggiore manovrabilità grazie al freno elettromagnetico.



*La foto potrebbe illustrare configurazioni opzionali della macchina.

**controllo ZAPI
tecnologicamente avanzato**

L'efficiente e silenzioso controllo da 8 kHz (alta frequenza) assicura un funzionamento estremamente fluido, la rilevazione dei guasti e una protezione per bassa / alta tensione e surriscaldamento.

Efficienza energetica
 Modalità H (alta): 100%
 Modalità N (normale): 110%
 Modalità E (economica): 120%



**Motore di trazione e
motore pompa**

Efficienti motori CA a garanzia di un'elevata affidabilità; progettazione ottimizzata a garanzia di una bassa rumorosità. I sensori di temperatura all'interno aumentano la durata di vita dei motori.



*La foto potrebbe illustrare configurazioni opzionali della macchina.



Sistema di autodiagnosi con monitor a cristalli liquidi

Il monitor a cristalli liquidi è retroilluminato e i dati operativi sono quindi visibili in qualsiasi condizione. Il monitor fornisce informazioni sugli errori operativi, gli errori di sistema, il livello di carica della batteria, il contatore, la velocità, la modalità selezionata e altre funzioni.

Vano console e portabicchiere

Vani aggiuntivi sono posizionati all'interno della cabina e assicurano elevato comfort all'operatore.



Comodo e semplice da usare

Il design basato sui più moderni principi ergonomici riduce lo stress dell'operatore e ne aumenta l'efficienza.



Manopola controllo sterzo di nuova progettazione

Il nuovo sistema di controllo dello sterzo, abbinato al nuovo servosterzo elettrico, garantisce una straordinaria fluidità e un ottimo controllo della sterzata.



Controllo proporzionale a portata di mano

Un minimo sforzo dell'operatore è richiesto per un controllo preciso, sicuro ed efficiente. L'operatore può controllare il carrello molto facilmente con la punta della dita.



Telecamera e monitor LCD (optional)

Una telecamera installata sulle forche assicura un'eccellente visibilità all'operatore (consigliata per montanti più alti del TF700).



Ampia visuale per operazioni sicure

L'operatore è in grado di lavorare con maggiore precisione, in totale sicurezza, grazie all'ampia visuale.



Ambiente confortevole per l'operatore

Un sedile con sospensioni integrali di nuova progettazione è completamente regolabile a garanzia di una posizione di lavoro ottimale, diminuendo la fatica dell'operatore.



Robusto tettuccio di protezione

La robusta protezione di sicurezza è conforme alle normative CEE e ANSI e protegge l'operatore durante i lavori più pericolosi.



Cuscino poggiatesta

Un grande cuscino è posizionato in modo da massimizzare la sicurezza e il comfort dell'operatore.



Tappetino antiscivolo

Un robusto tappetino antiscivolo con smorzatori di vibrazioni diminuisce la fatica dell'operatore e aumenta la produttività.



Pedale freno e acceleratore

La progettazione equilibrata dei pedali (con copripedali sostituibili) assicura un'elevata controllabilità e una comoda posizione di lavoro.

Design semplice e a lunga durata

La disposizione ideale dei componenti assicura maggiore accessibilità e comodità durante gli interventi di manutenzione.



Convertitore CC/CC



Leva distacco batteria e interruttore di emergenza



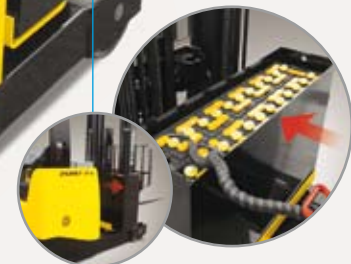
Scatola portafusibili compatta per facilitare l'ispezione



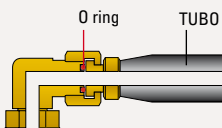
Filtro idraulico



Affidabile controller tipo MOSFET



Facile sostituzione della batteria



Guarnizioni ORFS (O-Ring Face Seal)

Le tubazioni con guarnizioni ORFS evitano perdite di olio idraulico.

*La foto potrebbe illustrare configurazioni opzionali della macchina.

Equipaggiamenti optional

- Differenti montanti (fino a 12 m)
- Differenti forche
- Girofaro (ambra, blu, rosso)
- Interruttore di sicurezza-montante (riduzione velocità forche e trazione su altezza di 3m)
- Telecamera forche (montanti TF700 ~ TF1200)
- Contenitore termico
- Vano batteria più ampio per batteria di capacità superiore

Specifiche del montante (14/16BRJ-7)

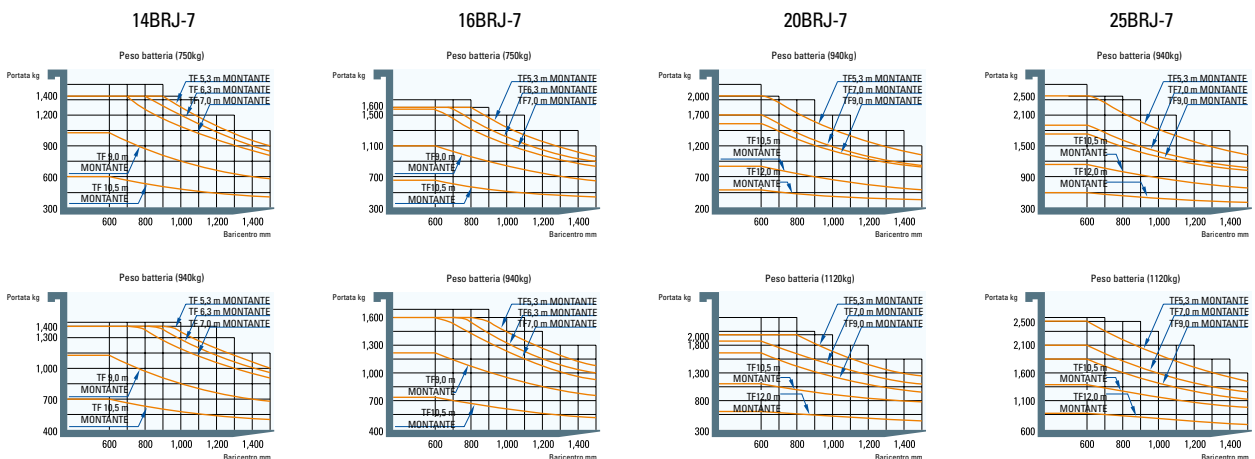
Tipo di montante		Altezza massima forche	Altezza totale in posizione abbassata	Altezza totale (allargato)		Altezza libera		Angolo di inclinazione		Peso senza carico	
				con poggia-carichi	senza poggia-carichi	con poggia-carichi	senza poggia-carichi	Avanti	Indietro		
				14/16BRJ-7	14/16BRJ-7	14/16BRJ-7	14/16BRJ-7	14/16BRJ-7	14/16BRJ-7	14/16BRJ-7	14/16BRJ-7
		mm	mm	mm	mm	mm	mm	gradi	gradi	kg	kg
Altezza libera in 3 livelli	TF430	4335	2023	5369	4841	989	1395	2	5	2873	2975
	TF470	4735	2173	5769	5241	1139	1545	2	5	2904	3006
	*TF530	5306	2362	6335	5812	1333	1739	2	5	2946	3048
	TF570	5701	2495	6735	6207	1461	1867	2	5	2974	3076
	TF630	6301	2720	7335	6807	1686	2092	2	5	3021	3123
	TF670	6107	2853	7735	7207	1819	2225	2	5	3099	3201
	TF700	7001	2953	8035	7507	1919	2325	2	5	3121	3223
	TF750	7501	3120	8535	8007	2086	2492	2	5	3157	3259
	TF800	8001	3320	9035	8507	2286	2692	2	5	3198	3300
	TF850	8501	3487	9535	9007	2453	2859	2	5	3282	3384
	TF900	9001	3654	10035	9507	2620	3026	2	5	3319	3421
	TF950	9501	3821	10535	10007	2787	3193	2	5	3355	3457
	TF1000	10001	4021	11035	10507	2987	3393	2	5	3396	3498
	TF1050	10501	4188	11535	11007	3169	3575	2	5	3421	3523

Specifiche del montante (20/25BRJ-7)

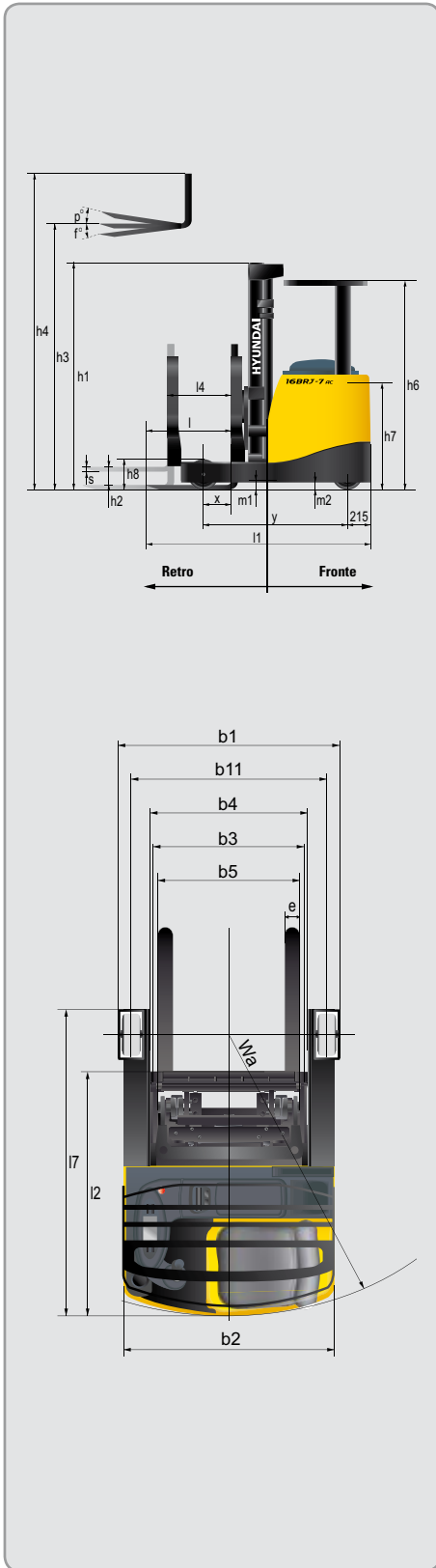
Tipo di montante		Altezza massima forche	Altezza totale in posizione abbassata	Altezza totale (allargato)		Altezza libera		Angolo di inclinazione		Peso senza carico	
				con poggia-carichi	senza poggia-carichi	con poggia-carichi	senza poggia-carichi	Avanti	Indietro		
				20/25BRJ-7	20/25BRJ-7	20/25BRJ-7	20/25BRJ-7	20/25BRJ-7	20/25BRJ-7	20/25BRJ-7	20/25BRJ-7
		mm	mm	mm	mm	mm	mm	gradi	gradi	kg	kg
Altezza libera in 3 livelli	TF430	4305	2050	5406	4996	949	1359	2	5	3437	3633
	TF470	4705	2200	5806	5396	1099	1509	2	5	3470	3667
	*TF530	5305	2400	6406	5996	1299	1709	2	5	3514	3711
	TF570	5705	2533	6806	6396	1432	1842	2	5	3545	3741
	TF630	6305	2758	7406	6996	1657	2067	2	5	3653	3850
	TF670	6705	2891	7806	7396	1790	2200	2	5	3696	3893
	TF700	7005	2991	8106	7696	1890	2300	2	5	3718	3915
	TF750	7505	3158	8606	8196	2057	2467	2	5	3756	3953
	TF800	8005	3350	9106	8696	2249	2659	2	5	3806	4002
	TF850	8507	3517	9608	9198	2416	2826	2	5	3914	4111
	TF900	9007	3684	10108	9698	2583	2993	2	5	3952	4149
	TF950	9509	3851	10610	10200	2750	3160	2	5	3990	4186
	TF1000	10007	4043	11108	10698	2942	3352	2	5	4033	4230
	TF1050	10507	4210	10608	11198	3109	3519	2	5	4071	4268
	TF1100	11007	4377	12108	11698	3276	3686	2	5	4109	4306
	TF1150	11507	4569	12608	12198	3468	3878	2	5	4152	4349
TF1200	12007	4736	13108	12698	3635	4045	2	5	4190	4387	

*STANDARD

Portata



Dimensioni



Specifiche tecniche

Identificazione

1.1	Produttore	HYUNDAI	HYUNDAI	HYUNDAI	HYUNDAI	
1.2	Modello	14BRJ-7	16BRJ-7	20BRJ-7	25BRJ-7	
1.3	Alimentazione	elettrica	elettrica	elettrica	elettrica	
1.4	Tipo di funzionamento: manuale, a pedale, piedi, seduto, commissionatore	seduto	seduto	seduto	seduto	
1.5	Portata / carico nominale (standard)	Q (t)	1,4	1,6	2	2,5
1.6	Distanza dal baricentro	c (mm)	600	600	600	600
1.8	Distanza del carico, centro di carico ruote - forche	x (mm)	333	383	340	490
1.9	Interasse	y (mm)	1410	1406	1520	1670

Pesi

2.1	Peso in servizio (inclusa batteria)	kg	2946	3048	3515	3711
2.3	Carico asse, forche accorciate, senza carico, fronte/retro	kg	1762 / 1183	1879 / 1168	2115 / 1400	2356 / 1355
2.4	Carico asse, forche allungate, con carico, fronte/retro	kg	576 / 3770	585 / 4063	593 / 4922	604 / 5607
2.5	Carico asse, forche accorciate, con carico, fronte/retro	kg	1497 / 2849	1641 / 3006	1772 / 3742	2191 / 4020

Ruote, telaio

3.1	Pneumatici: in gomma pieni, superelastici, ad aria, poliuretano	PE	PE	PE	PE	
3.2	Dimensioni pneumatici, anteriori	305 x 140	305 x 140	345 x 140	345 x 140	
3.3	Dimensioni pneumatici, posteriore	285 x 100	285 x 100	355 x 106	355 x 135	
3.5	Ruote, numero anteriori / posteriori (X= ruote motrici)	1 x / 2	1 x / 2	1 x / 2	1 x / 2	
3.7	Carreggiata, posteriore (ruote di carico)	b11 (mm)	1149	1149	1155	1184

Dimensioni base

4.1	Inclinazione avanti / indietro montante	gradi	2 / 5	2 / 5	2 / 5	2 / 5
4.2	Altezza montante abbassato (standard)	h1 (mm)	2362	2362	2400	2400
4.3	Altezza libera	h2 (mm)	1739	1739	1709	1709
4.4	Altezza di sollevamento (standard)	h3 (mm)	5306	5306	5305	5305
4.5	Altezza montante esteso (standard)	h4 (mm)	5812	5812	5996	5996
4.7	Altezza tetto protezione (cabina) dal suolo	h6 (mm)	2120	2120	2120	2120
4.8	Altezza sedile / altezza verticale	h7 (mm)	952	952	970	970
4.10	Altezza bracci di sostegno	h8 (mm)	253	253	271	271
4.19	Lunghezza d'ingombro (forche accorciate, forche standard)	l1 (mm)	2192	2192	2445	2445
4.20	Lunghezza totale al dorso forche	l2 (mm)	1292	1292	1395	1395
4.21	Larghezza totale (retro/fronte)	b1/b2 (mm)	1279 / 1270	1279 / 1270	1291 / 1270	1349 / 1270
4.22	Dimensioni forche (tipo a gancio)	L x W x T	1200 x 100 x 40	1200 x 100 x 40	1200 x 100 x 45	1200 x 122 x 45
4.23	Piastra porta forche ISO 2328, classe/tipo A, B		2B	2B	2B	2B
4.24	Larghezza piastra porta forche	b3 (mm)	948	948	948	948
4.25	Larghezza esterno forche	b5 (mm)	729	729	729	729
4.26	Distanza tra bracci di sostegno	b4 (mm)	952	952	952	952
4.28	Corsa carrello	l4 (mm)	528	578	555	705
4.31	Luce libera al suolo, carico, sotto il montante	m1 (mm)	105	105	123	123
4.32	Luce libera al suolo, centro interasse	m2 (mm)	75	75	93	93
4.33	Corridoio di stivaggio per pallet 1000 x 1200 in senso trasversale	Ast (mm)	2722	2736	2827	2872
4.34	Corridoio di stivaggio per pallet 1000 x 1200 in senso longitudinale	Ast (mm)	2780	2785	2883	2900
4.35	Raggio di sterzata	Wa (mm)	1625	1675	1735	1885
4.37	Lunghezza d'ingombro (senza forche)	l7 (mm)	1810	1860	1980	2130

Dati prestazionali

5.1	Velocità di traslazione, scarico	km/h	14	14	14	14
5.2	Velocità di sollevamento, carico/scarico	mm/s	370 / 580	370 / 580	300 / 470	300 / 470
5.3	Velocità di abbassamento, carico/scarico	mm/s	500 / 450	500 / 450	500 / 450	500 / 450
5.6	Sforzo al gancio, carico/scarico	Kgf	615 / 653	588 / 624	763 / 810	776 / 830
5.8	Prestazioni in pendenza, carico/scarico	%	13 / 18	12 / 18	12 / 19	11 / 18
5.9	Tempo di accelerazione, carico/scarico (10m)	S	5,0	5,1	5,3	5,5
5.10	Freno di servizio		elettrica	elettrica	elettrica	elettrica

Motore elettrico

6.1	Regime nominale motore principale	kW	6,8	6,8	6,8	6,8
6.2	Regime nominale motore pompa	kW	15,8	15,8	15,8	15,8
6.3	Batteria secondo DIN 43531/ 35/ 36 A, B, C, no	V/Ah	DIN43531	DIN43531	DIN43531	DIN43531
6.4	Tensione / Capacità nominale batteria	V/Ah	48 / 420	48 / 420	48 / 560	48 / 560
6.5	Peso batteria (min)	kg	750	750	940	940
	Dimensioni batteria L/La/H	mm	1223 / 283 / 787	1223 / 283 / 787	1223 / 353 / 787	1223 / 353 / 787

Altri dati

8.1	Tipo di trasmissione		Mosfet CA	Mosfet CA	Mosfet CA	Mosfet CA
8.2	Pressione operativa attrezzature (attrezzature)	bar	190	190	190	190
8.3	Volume olio idraulico (attrezzature)	l/min	25	25	25	25

La dotazione standard e quella opzionale possono essere differenti. La macchina raffigurata può variare secondo le specifiche internazionali. Tutte le misure per gli USA sono arrotondate al valore più vicino in pound o inch. Materiali e specifiche possono essere modificati senza preavviso.

HYUNDAI FORKLIFT
HEAVY INDUSTRIES CO.,LTD.

Head Office (Sales Office)

1 JEONHA-DONG, DONG-GU, ULSAN, KOREA TEL: (82) 52-202-7970, 7729, 0971 FAX: (82) 52-202-7979, 7720

U.S. Operation: Hyundai Construction Equipment U.S.A., Inc.

955 ESTES AVENUE, ELK GROVE VILLAGE, IL. 60007, U.S.A. TEL: (1) 847-437-3333 FAX: (1) 847-437-3574

European Operation: Hyundai Heavy Industries Europe N.V.

VOSSENDAAL 11, 2440 GEEL, BELGIUM TEL: (32) 14-56-2200 FAX: (32) 14-59-3405

India Operation: Hyundai Construction Equipment India Pvt., Ltd.

PLOT NO.A-2, CHAKAN INDUSTRIAL AREA, VILL.- KHALUMBRE. TALUK.- KHED., DIST.- PUNE 410 501, INDIA
TEL: (91) 21-3530-1700 FAX: (91) 21-3530-1712

SI PREGA DI CONTATTARE