

Plate-forme

Plate-forme à accès bas 0,91 x 2,44 m

Entrée latérale avec portillon à ouverture interne

Possibilité de mouvements simultanés

Nouvel écran LCD graphique dans la plate-forme

Commande de translation par manipulateur entièrement proportionnelle avec commutateur de direction au pouce

Commande de flèche principale et de rotation par manipulateur entièrement proportionnelle

Commande de modulation de vitesse pour le télescope principal, le levage, l'abaissement et le déploiement du bras, et la rotation de la plate-forme

Bras télescopique de 4,6 à 7,6 m

Dispositif de repli latéral motorisé pour le transport

Dispositif de rotation à 180° de la plate-forme électrique

Tableau lumineux d'état de la machine sur le panneau de la plate-forme et le poste de commande haut ¹

Système de détection de charge

Câble d'alimentation en courant alternatif vers la plate-forme

Energie et transmission

Moteur diesel Deutz TD2011L04 (55,9 kW)

Capots en acier à ouverture en M

Plateau moteur escamotable

Pare-étincelles

Système de commande ADE™ (Advanced Design Electronics) avec outils de diagnostic embarqués

Vitesse de rotation réglable

Transmission hydrostatique

4 roues motrices

3 modes de direction disponibles : 4 roues/2 roues/marche en crabe

Avertisseur sonore

Equipements fonctionnels et accessoires

Système de plate-forme double capacité (230/450 kg)

Essieux extensibles

Alarme et témoin lumineux de dévers à 5°

Pneus à remplissage mousse et sculpture à crampons 445/50D710

Essieu avant oscillant

Anneaux de levage et de fixation

Compteur horaire

Commutateur de commande au sol avec verrouillage par clé

Système hydraulique à détection de charge

Plateau porte-outils dans la plate-forme

Moteur auxiliaire 12 V CC

¹ Témoins lumineux du panneau de poste de commande haut de la nacelle : dysfonctionnement du système, niveau de carburant, niveau de carburant faible, alarme dévers 5 degrés, état de l'interrupteur à pédale.

² Alarmes en cas de pression d'huile trop faible et de surchauffe du liquide de refroidissement ; activation/désactivation de l'arrêt par l'analyseur.

³ Disponible si intégré au pack SkyPower™.

⁴ Six lampes de 40 W, dont quatre sur la tourelle et deux sur la plate-forme.

⁵ Inclut une alarme tous mouvements et un gyrophare.

⁶ Inclut des feux de travail montés sur la plate-forme, et des feux avant et arrière.

⁷ Inclut un protège-console, des brosses et des soufflets de vérin.

Options Disponibles

Plate-forme à accès bas 0,91 x 1,83 m

Conduite d'air de 13 mm vers la plate-forme

Système d'alerte/arrêt en cas de dysfonctionnement du moteur ²

Génératrice embarquée 2500 W

Génératrice embarquée SkyPower™ 7500 W

Poste à souder SkyWelder® 250 A dans la plate-forme ³

Plateau pour vitrages et panneaux SkyGlazier™

Pack Nite-Bright® ⁴

Alarme tous mouvements

Kit alarme ⁵

Kit éclairage ⁶

Gyrophare

Fiches et prises

Kit environnement hostile ⁷

Pot catalytique

Système « Soft Touch Proximity »

Plateau de rangement d'angle



JLG Industries Inc.
Polaris Avenue 63
2132 JH Hoofddorp
The Netherlands
Tel: +31 (0)23 565 5665
Fax: +31 (0)23 557 2493
e-mail address: europe@jlg.com
www.jlgeurope.com
An Oshkosh Corporation Company

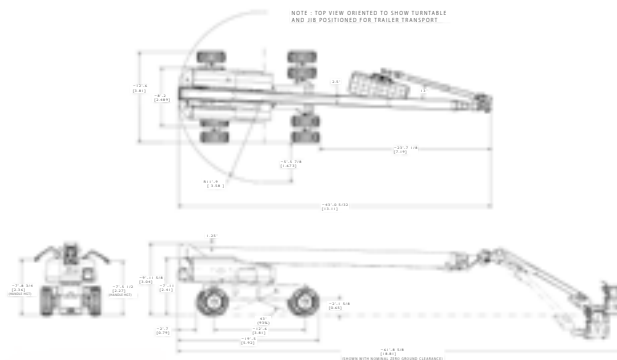
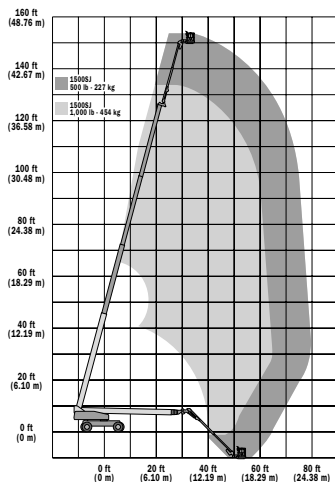
Printed in Belgium
FORM No.: DS1500SJ
PART NO.: DS1500SJ-FRENCH



1500SJ

Hauteur plate-forme	45.72 m
Déport horizontal	24.38 m
Rotation (continue)	360°
Charge – limitée	450 kg
Charge – non-limitée	230 kg
Rotation plate-forme (hydraulique)	180°
Pendulaire – Longueur totale	4.62 m
extended	7.62 m
Pendulaire – Type d'articulation	120° Vertical (+75°/-45°)
A. Dimension plate-forme	0.91 m x 2.44 m
B. Largeur totale (Essieux rétractés)	2.49 m
Largeur totale (Essieux en extension)	3.81 m
C. Déport du contrepoids (en utilisation)	1.68 m
D. Hauteur (repliée)	3.05 m
E. Longueur (repliée)	18.82 m
	13.11 m
F. Empattement	3.81 m
Garde au sol (Essieu)	0.30 m
Poids brut 1	22,000 kg
Pression au sol maximum	7.95 kg/cm ²
Vitesse de translation	4.8 km/h
Pente franchissable	40%
Pneus	445/50D710 Mousse
Essieu oscillant	0.30 m
Rayon de braquage – intérieur (Essieux rétractés)	4.39 m
Rayon de braquage – intérieur (Essieux en extension)	2.44 m
Rayon de braquage – extérieur (Essieux rétractés)	6.86 m
Rayon de braquage – extérieur (Essieux en extension)	5.89 m
Moteur diesel – Deutz TD2011L04	55.9 kW
Capacité du réservoir de gasoil	200 L
Réservoir hydraulique	250 L
Moteur auxiliaire	12V DC

¹ Le poids total peut varier en fonction des réglementations en vigueur dans le pays d'utilisation ou par l'adjonction d'équipements optionnels.



©2011, JLG Industries, Inc.

JLG développe continuellement ses produits et se réserve le droit de leur apporter des modifications sans préavis. Toutes les informations contenues dans ce document sont données à titre indicatif. Certaines options ou réglementations en vigueur dans le pays d'utilisation peuvent augmenter le poids de la machine. Ses caractéristiques techniques peuvent varier en fonction des réglementations en vigueur dans le pays d'utilisation ou par l'adjonction d'équipements optionnels.

