



We build a better future

■ Abbildung kann Sonderausrüstungen zeigen.

HYUNDAI DIESELGABELSTAPLER - Umweltfreundlich

# 180D-7E

 **HYUNDAI**  
HEAVY INDUSTRIES EUROPE



## Ausgezeichnet



Tempomat



Schalttafel



Klimaanlage & Heizung



Rückfahrkamera  
(optional)



Lastanzeige  
(optional)



ESL (Motorstartgrenze)  
(optional)

# NEUES Kriterium für Großgabelstapler

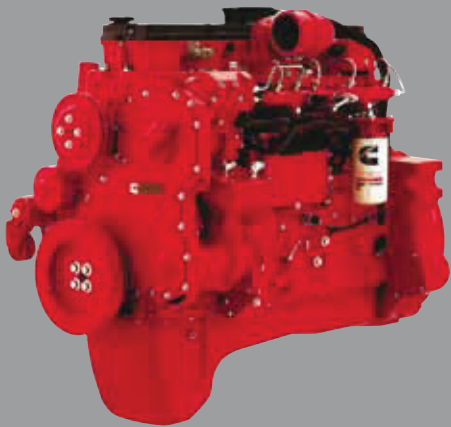
Hyundai stellt seine neuen Serie 7E  
Dieselgabelstapler vor.  
Hervorragende Kraft und Leistung erhöht  
Ihre Produktivität.



■ Abbildung kann Sonderausrüstungen zeigen.

# Der neue Boss auf der Baustelle!

Dank ihrer sanften Bewegungen und ihres effizienten und ergonomischen Designs erfüllen die 180D-7E Gabelstapler alle Ihre Anforderungen.



**119 kW / 2200 U/min**  
**731.6 N.m / 1400 U/min**

## Kraftvoller Motor

### Cummins QSC Motor

Der 6-Zylinder-Motor mit Turbolader garantiert Kraft, Verlässlichkeit und geringen Kraftstoffverbrauch. Er entspricht EPA Stufe 3 und den Europäischen Abgasrichtlinien Stufe IIIA.



### Motor-Steuerungsmodus

Je nach Anwendung kann der Fahrer den bevorzugten Motormodus mit einem einzigen Schalter wählen.

STANDARD-Modus: Kraftstoffsparmodus für einfache Anwendungen

POWER-Modus: Vollastmodus für anspruchsvolle Anwendungen



### Einstellbare Motor-Leerlaufdrehzahl

Bei laufendem Motor kann die Leerlaufdrehzahl in Schritten zu 25 U/min eingestellt werden, diese Voreinstellung wird automatisch gespeichert.

## Vollautomatisches Getriebe

Das vollautomatische Getriebe ermöglicht bequeme Steuerung und sanfte Schaltvorgänge. Der Fahrer kann zwischen zwei Automatik-Betriebsarten wählen (1↔3, 2↔3)



### Tempomat

Halten Sie ohne Gaspedalbetätigung automatisch eine bestimmte Motordrehzahl ein, um den Kraftstoffverbrauch zu verringern und Ermüdungserscheinungen vorzubeugen.



### Getriebe-Steuerungsschalter



### Ausgezeichnete Nacharbeit

- Verschiedene Arbeitsleuchten-Positionen ermöglichen dem Fahrer bessere Sicht, mehr Komfort und sichere Arbeit.
- Vordere Arbeitsleuchten: 2 Stk. am Kotflügel, 2 Stk. am Hubgerüst (2)
- Hintere Arbeitsleuchten: 2 Stk. am Fahrerhaus



## Hohe Leistung Niedriger Geräuschpegel



■ Abbildung kann Sonderausrüstungen zeigen.

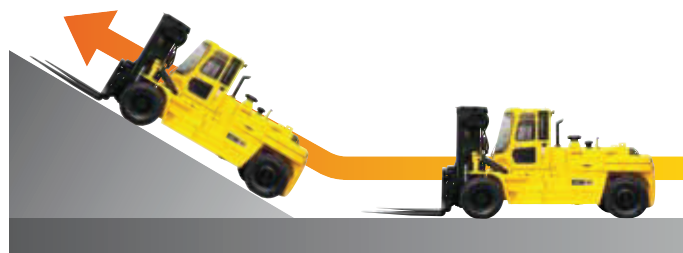


### Gesteigerter Neigewinkel des Hubgerüsts

Die Neigewinkel des Hubgerüsts von 10° vorwärts und 10° rückwärts ermöglichen dem Fahrer, Be- und Entladeinsätze sicher und schnell durchzuführen.

### Höhere Fahrgeschwindigkeit & Steigfähigkeit

Der leistungsstarke Motor bietet größere Beschleunigung, bessere Steigfähigkeit und eine höhere Fahrgeschwindigkeit auf jedem Untergrund und bei Steigungen.



### Steigfähigkeit (beladen)

**180D-7E : 32,7%**

### Fahrgeschwindigkeit (unbeladen)

**180D-7E : 40,4km/h**

# Ein ergonomischer Arbeitsplatz!

Der ergonomisch gestaltete Arbeitsplatz verringert Ermüdungserscheinungen beim Fahrer und erhöht die Effizienz.

## Einfach abzulesende Anzeigen und wasserfestes Monitorpanel



## Einfach einstellbarer, gefederter Sitz

Ein bequemer und einstellbarer, ergonomischer Sitz bietet hohen Fahrerkomfort, Sicherheit und Haltbarkeit. (Kopfstütze - optional)



## Hochleistungsfähige Klimaanlage & Heizung

Die integrierte Klimaanlage und Heizung spart Platz im Inneren der Kabine. Durch die hohe Kapazität kann der Fahrer sowohl im Sommer als auch im Winter eine angenehme Arbeitsumgebung erzeugen.



## Rückfahrkamera (optional)

Die Rückfahrkamera bietet mehr Komfort und Sicherheit für Fahrer und Umfeld des Gabelstaplers. Durch 4 mögliche Kamerakanäle können alle toten Winkel eliminiert werden.



## Lastanzeige (optional)



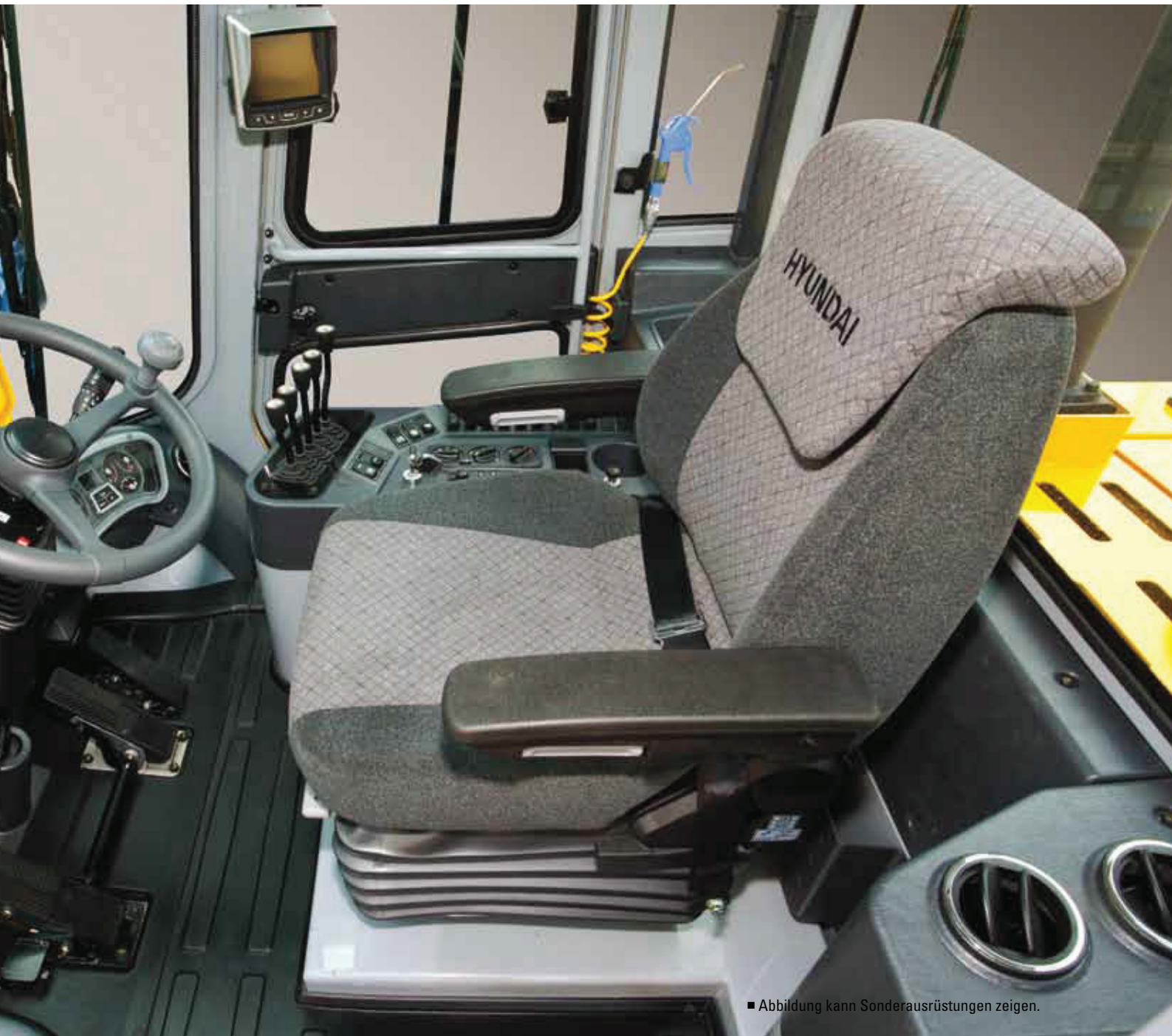
## Konzentrierte Schalttafel



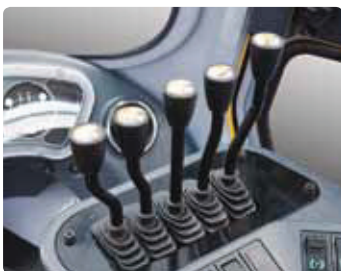
## MP3- / CD-Player mit Fernbedienung



## Anschluss für Freisprechanlage (optional)



■ Abbildung kann Sonderausrüstungen zeigen.



### Leichtgängige, präzise Bedienhebel

Die Bedienhebel ermöglichen eine präzise, sichere und produktive Steuerung bei minimalem Kraftaufwand des Bedieners. (3-Hebel: Standard / 4 oder 5-Hebel: optional)



### Ergonomisch angeordnete Pedale

Gaspedal und Bremspedal sind für höchsten Fahrerkomfort ergonomisch optimal angeordnet.



### Einstellbare Lenksäule

Die Lenksäule kann nach Wunsch des Fahrers eingestellt werden, um eine komfortable Arbeitsumgebung zu erzeugen.



# Sicherheit durch hohe Widerstandsfähigkeit!

Sicherheit und Widerstandsfähigkeit stehen bei der Konstruktion unserer Ausrüstung an erster Stelle.



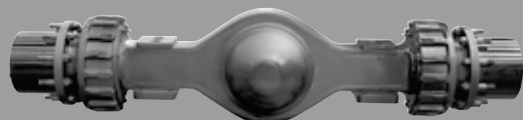
## Hydraulisch angetriebenes Kühlsystem

Mit Sensoren für Lufteinlasstemperatur, Getriebeöltemperatur, Kühlmitteltemperatur und Hydrauliktemperatur wird die Drehzahl der hydraulisch angetriebenen Kühllüfter minimiert, um Kraftstoffverbrauch und Geräuschpegel zu senken, und um die Gesamtleistung zu verbessern.



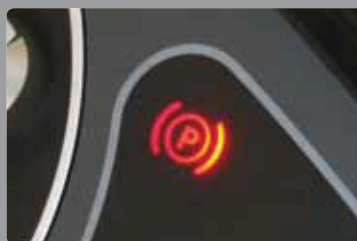
## OPSS-Fahrsicherheitssystem

Nur wenn sich der Fahrer auf dem Fahrersitz befindet, lässt sich die Neigung des Hubgerüsts sowie das Heben und Senken über die entsprechenden Bedienelemente steuern. (Option)



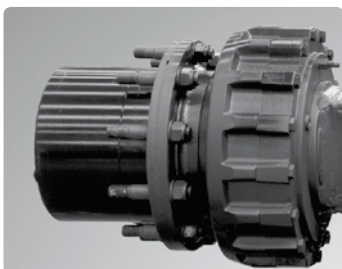
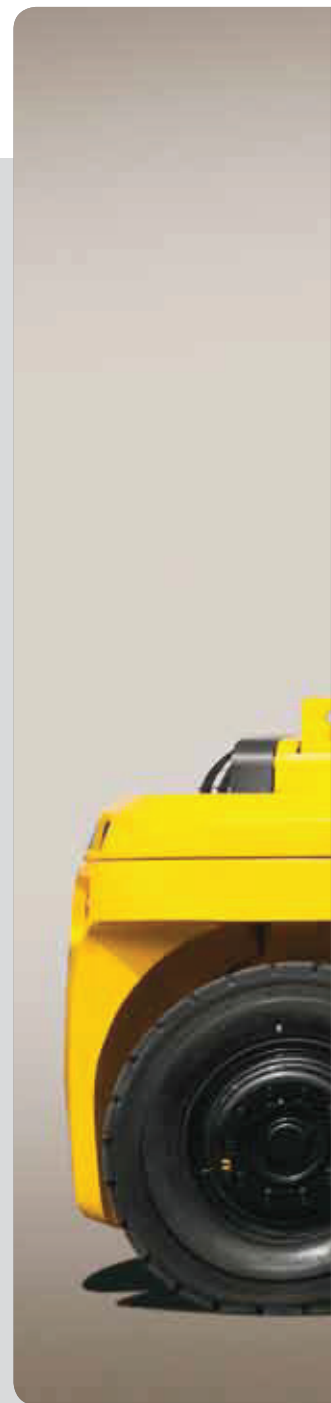
## Widerstandsfähige Antriebsachse

Die Antriebsachse mit Hypoid-Planetenuntersetzung verteilt das gewünschte Drehmoment gleichmäßig an die Antriebsräder.



## Automatische Parkstellung

Die Feststellbremse wird automatisch aktiviert, wenn das Getriebe in der Neutralstellung ist und der Fahrer den Sitz verlässt.



## Nasse Scheibenbremsen

Die nassen Scheibenbremsen erhöhen die Bremsleistung und verlängern die Wartungsintervalle im Vergleich zu herkömmlichen Bremsen auf das Fünffache.



## Schutzvorrichtung für Nabenbolzen

Mit der Bolzenbruch-Schutzvorrichtung wurde die Widerstandsfähigkeit verbessert. (Gleiche Größe für Vorder- und Hinterräder)



## Automatisches Kabinenkippsystem

Das elektronische Kabinenkippsystem vereinfacht und beschleunigt die Wartung aller Antriebskomponenten. Ein elektrisch unterstützter, hydraulisch betätigter Zylinder kippt die Fahrerkabine für den einfachen Zugang zu den Innenkomponenten etwa 65 Grad nach links.



## Schmiernippel

Die Schmiernippel ermöglichen bei Serviceprüfungen einfachen Zugang zu den Königszapfen der Lenkwelle.





■ Abbildung kann Sonderausrüstungen zeigen.



### Widerstandsfähige Hubgerüst- & Fahrgestell-Seitenlaufräder

Es werden Seitenlaufräder mit hoher Widerstandsfähigkeit für Hubgerüst und Fahrgestell verwendet.



### Zuverlässiger Gabelträger

Der Gabelträger aus hochwertigem Baustahl besitzt eine ausgezeichnete Widerstandsfähigkeit und ist sehr zuverlässig. In schmalen Bereichen ist die Arbeit mit einem Gabelträger, der kleiner als die Fahrzeugesamtbreite ist, einfacher.



### Große Trittstufe und Geländer

Die breite, offene Trittstufe ermöglicht bequemes und sicheres Ein- und Aussteigen.

# Zentralisiertes Design für einfachste Wartung!

Die leichte Zugänglichkeit der Komponenten ermöglicht eine bequeme Durchführung der Wartungsarbeiten.



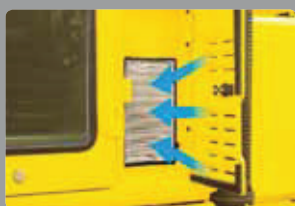
## Große Motorhaube

Der gute Zugang zum Motorraum ermöglicht schnelle und effiziente Wartungsarbeiten.



## Einfacher Wechsel des Luftfilters

Dieser Luftfilter ist ohne weiteres für Reinigungsarbeiten oder Austausch zugänglich.



## Frischluftfilter Kabine

Der Innendruck der Kabine ist etwas höher als der Außendruck, um das Eindringen von Staub zu verhindern und die Geräuschpegel in der Kabine zu reduzieren.



**Gut erreichbarer, kompakter Sicherungskasten für einfache Wartung**



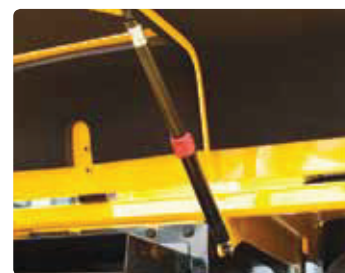
## Kraftstoffvorfilter mit Wasserabscheider

Der mit einer manuellen Entlüftungspumpe ausgestattete Kraftstoffvorfilter mit Wasserabscheider schützt das Kraftstoffsystem vor dem Eindringen von Wasser und Verschmutzung.



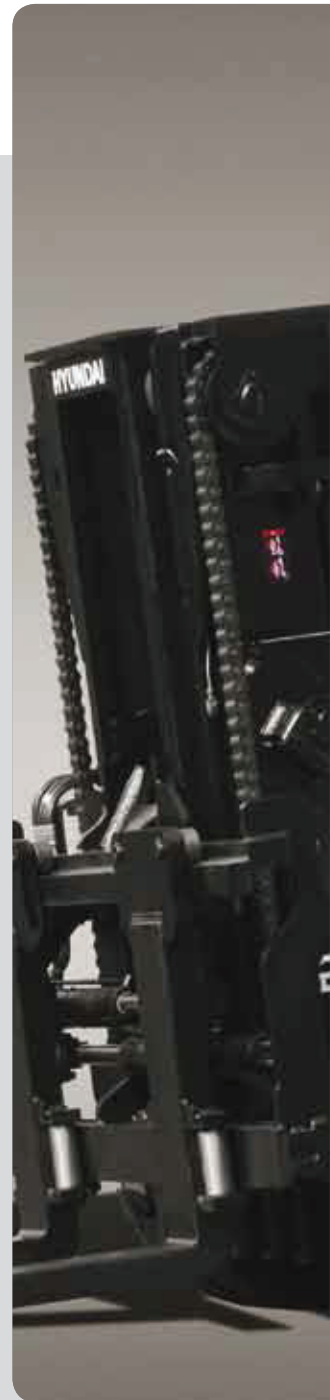
## Elektrischer Staubanzeiger

Ein Sensor zeigt dem Fahrer an, wann der Luftfilter gereinigt oder ausgetauscht werden muss.



## Selbstarretierende Gasdruckfeder

Die Motorhaube wird durch eine selbstarretierende Gasdruckfeder gehalten, um die Sicherheit während der Wartung zu erhöhen.





■ Abbildung kann Sonderausrüstungen zeigen.



### Batterie Hauptschalter

Ein Batterie Hauptschalter schaltet die Batteriespannung ab, um das elektrische System vor zu schützen.



### Großer Werkzeugkasten



### Anschluss für Druckmessgerät

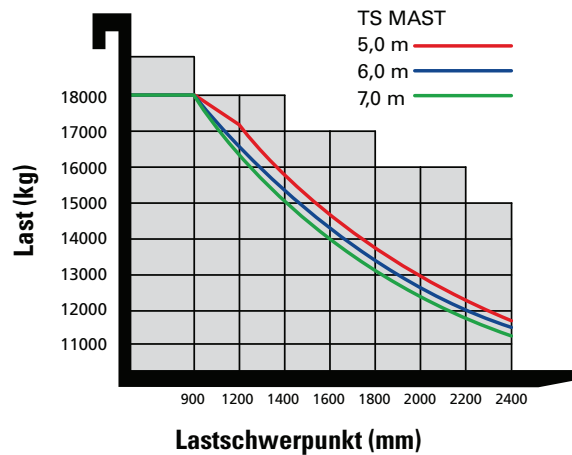
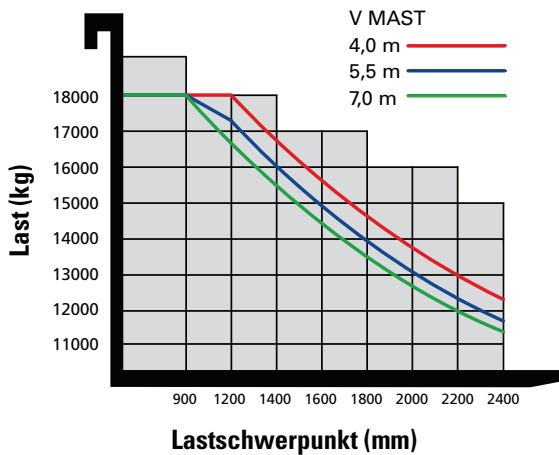


### Einfache Überprüfung des Ölstands

## Hubspezifizierung

Mast		Max. Hubhöhe (mm)	Höhe über alles abgesenkt (mm)	Neigungswinkel (°)	Tragfähigkeit 1200 mm LC (kg)	Gewicht Gabelstapler unbeladen (kg)
					180D-7E	180D-7E
2-stufiger beschränkter Freihub	V300	2700	2085	10 / 10	18000	25577
	V330	3000	2235	10 / 10	18000	25689
	V350	3300	2385	10 / 10	18000	25764
	V400	3500	2535	10 / 10	18000	25694
	V450	3700	2635	10 / 10	17950	26140
	V500	4000	2845	10 / 10	17600	26365
	V550	4500	3095	10 / 10	17350	26555
	V600	5000	3345	10 / 10	17100	26781
	V650	5500	3595	10 / 10	16800	26986
	V700	6000	3845	10 / 10	16550	27174
3-stufiger Freihub	TS450	4515	2035	10 / 10	17300	26661
	TS500	5014	2135	10 / 10	17100	26959
	TS550	5514	2235	10 / 10	16900	27129
	TS600	6014	2295	10 / 10	16650	27302
	TS650	6514	2385	10 / 10	16450	27468
	TS700	7014	2485	10 / 10	16250	27641

## Tragfähigkeit



## Sonderausrüstungen

- **GABELN: (L x B x T) (mm)**

2000 x 250 x 100 (STD)

2450 x 250 x 100

3150 x 250 x 100

- **MCV: 4 - SPOOL / 5 - SPOOL**

- **GABEL-POSITIONIERVORRICHTUNG**

- **INTEGRIERTE SEITENVERSCHIEBUNG + GABEL-POSITIONIERVORRICHTUNG**

- **LUFTVERDICHTER**

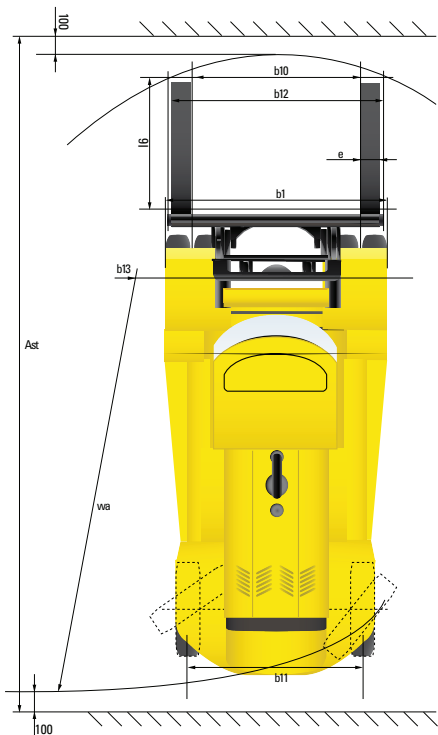
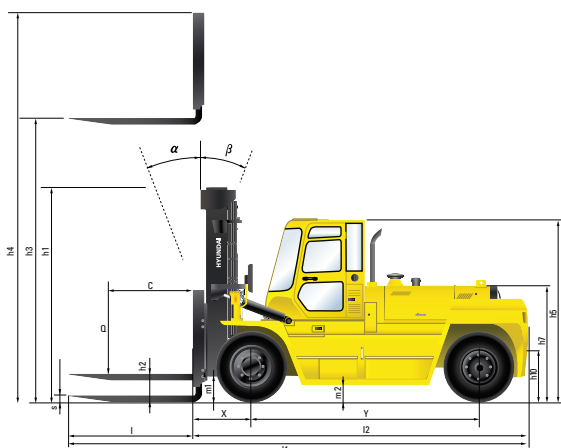
- **INTEGRIERTE KLIMAAANLAGE UND HEIZUNG**

- **FREISPRECHEINRICHTUNG**

- **RÜCKFAHRKAMERA UND LASTANZEIGE**

- **ESL (MOTORSTARTGRENZE)**

## Abmessungen



## Technische Daten

Identifikation		
1.1	Hersteller	Hyundai
1.2	Typ	180D-7E
1.3	Antrieb: elektrisch (Batterie oder Netz), Diesel, Benzin, Gas, Manuell	DIESEL
1.4	Betriebsart: manuell, gehend, stehend, sitzend, Auftragsammler	sitzend
1.5	Tragfähigkeit / Nennlast (standard)	Q (t) 18,0
1.6	Abstand Lastschwerpunkt	c (mm) 900
1.8	Lastabstand, Mitte Antriebsachse bis Gabelzinken	x (mm) 999
1.9	Radstand	y (mm) 3750
Gewichte		
2.1	Betriebsgewicht	kg 25689
2.2	Achslast, beladen vorne/hinten	kg 39685 / 4004
2.3	Achslast, unbeladen vorne/hinten	kg 12570 / 13119
Räder, Fahrgestell		
3.1	Bereifung: Vollgummireifen, superelastisch, pneumatisch, Polyurethan	Pneumatisch
3.2	Grösse Bereifung vorne	12.0 - 20 - 28PR
3.3	Grösse Bereifung hinten	12.0 - 20 - 28PR
3.5	Räder, Anzahl vorne/hinten (X= angetrieben)	4 x 2
3.6	Spurweite vorne	b10 (mm) 1846
3.7	Spurweite hinten	b11 (mm) 2033
Abmessungen		
4.1	Hubgerüst neigen vor/zurück	° 10 / 10
4.2	Höhe Hubgerüst abgesenkt (standard)	h1 (mm) 3400
4.3	Freihub	h2 (mm) 0
4.4	Hubhöhe (standard)	h3 (mm) 3320
4.5	Höhe Hubgerüst ausgefahren (standard)	h4 (mm) 5090
4.7	Höhe Dachsenschutz (Kabine)	h5 (mm) 2935
4.8	Sitzhöhe/Standhöhe	h7 (mm) 1827
4.12	Höhe Kupplung	h10 (mm) 580
4.19	Länge über alles	l1 (mm) 8045
4.20	Länge bis Spitze Gabelzinken	l2 (mm) 5595
4.21	Breite über alles	b1 (mm) 2540
4.22	Abmessungen Gabelzinken	L x E x S (mm) 2450 x 250 x 100
4.24	Breite Aufnahme Gabelzinken	b12 (mm) 2540
4.31	Bodenfreiheit unter Hubgerüst, beladen	m1 (mm) 245
4.32	Bodenfreiheit, Mitte Achsabstand	m2 (mm) 370
4.33	Stegbreite für Paletten, 1000 x 1200 quer (L x B)	Ast (mm) 8869
4.34	Stegbreite für Paletten, 800 x 1200 längs (B x L)	Ast (mm) 8869
4.35	Wenderadius	Wa (mm) 5220
4.36	Kleinster Drehpunktabstand	b13 (mm) 2048
Leistung		
5.1	Fahrgeschwindigkeit (unbeladen)	km/h 40,4
5.2	Hubgeschwindigkeit, beladen/unbeladen	m/s 370 / 420
5.3	Senkgeschwindigkeit, beladen/unbeladen	m/s 440 / 400
5.5	Zugkraft, beladen	N 143
5.7	Neigungsleistung, beladen/unbeladen	% 32,7
5.9	Beschleunigung, beladen/unbeladen (10m)	sec -
5.10	Betriebsbremse	hydraulisch
Motor		
6.1	Motorhersteller /-typ	Cummins QSC
6.2	Motorleistung gem. ISO 1585	kW 194
6.3	Nenn Drehzahl	1/min 2200
6.4	Anzahl Zylinder / Hubraum	/cm³ 6 / 8300
6.5	Kraftstoffverbrauch gem. VDI	l/h 16,5
Sonstiges		
8.1	Typ Fahrsteuerung	Power Shift
8.2	Betriebsdruck (Anbaugeräte)	bar 240 / 165
8.3	Hydraulische Ölmenge	l/min 195
8.5	Geräuschpegel am Fahrerohr gem. DIN 12053	db(A) -



---

## Anmerkungen

Lined area for notes with horizontal dotted lines.

**Anmerkungen**

Lined area for notes with horizontal dotted lines.



*KONTAKT*