

We build a better future



■ Abbildung kann Sonderausrüstungen zeigen.

HYUNDAI TREIBGAS / BENZIN GABELSTAPLER - Tier 4 Motor

25L/30L/33L-7A

 **HYUNDAI**
HEAVY INDUSTRIES EUROPE

NEUES Kriterium für gabelstapler

Hyundai stellt seine neuen Serie 7A
Treibgas / Benzin Gabelstapler vor.
Hervorragende Kraft und Leistung
erhöht Ihre Produktivität.



OPSS-Fahrsicherheitssystem

Nur wenn sich der Fahrer auf dem Fahrersitz befindet, lässt sich die Neigung des Hubgerüsts und das Heben und Senken über die entsprechenden Bedienelemente steuern. (option)

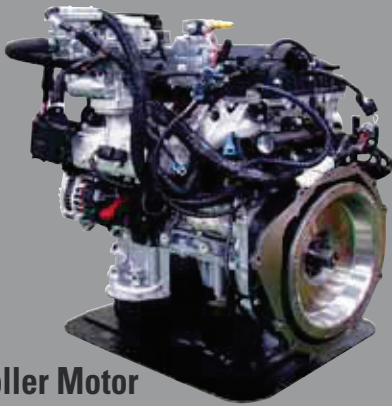


■ Abbildung kann Sonderausrüstungen zeigen.

Der neue Boss auf der Baustelle!

Dank ihrer sanften Bewegungen und ihres effizienten und ergonomischen Designs erfüllen die 25L/30L/33L-7A Gabelstapler alle Ihre Anforderungen.

44kW / 2300 U/min



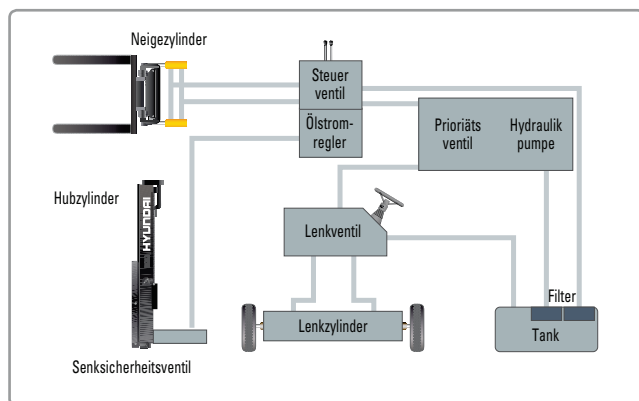
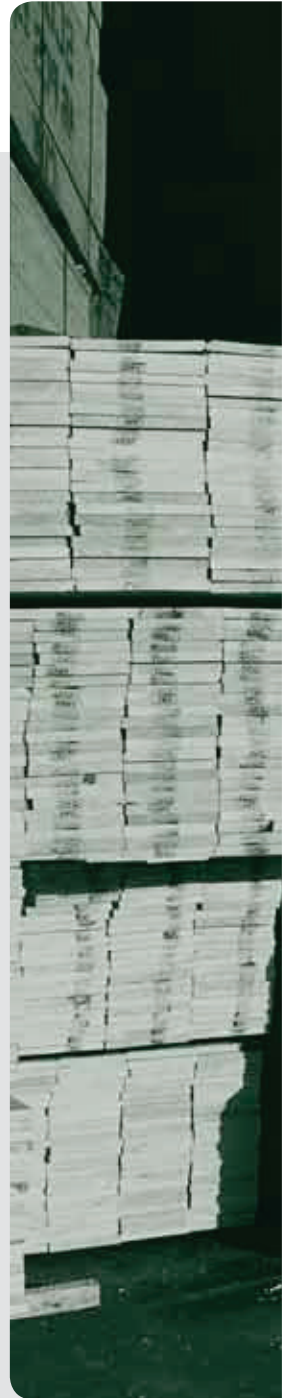
Kraftvoller Motor

HMC L4KB(2.4L) Motor

Die marktübliche Qualität des HMC L4KB Motors sorgt für unvergleichliche Leistung und Langlebigkeit und steigert den Wert des Gabelstaplers. Der leistungsstarke und effiziente Motor bietet exzellente Verbrauchswerte und einen ausgezeichneten, drehzahloptimierten Bedienerkomfort. (gemäß EPA/CARB TIER IV zertifiziert)

Schneller und stabiler Einsatz

Das schnelle Heben und Senken, sowie das einfache Neigen nach vorn und hinten des Hubgerüsts sorgen für optimale Bedingungen im Entladeeinsatz. Für absolute Sicherheit steuert das Senksicherheitsventil bei voller Last sanft die Geschwindigkeit des Hubgerüsts. Hubgerüstarretierung (Hub und Neigung) (optional)



Modernes Hydrauliksystem

Das neuartige Hydrauliksystem verfügt über eine große Kapazität und spricht im Einsatz schnell an. Das geräuscharme Hauptsteuerventil erhöht Effektivität und Lebensdauer.



Vollhydraulisches Lenksystem

Das vollhydraulische Lenksystem ermöglicht sanftes und flexibles Lenken. Ein Überdrehen oder ein plötzlicher Rückschlag des Lenkrads wird verhindert.

Hohe Leistung Niedriger Geräuschpegel



■ Abbildung kann Sonderausrüstungen zeigen.



Gesteigerter Neigewinkel des Hubgerüsts

Die Neigewinkel des Hubgerüsts von 6° vorwärts und 10° rückwärts ermöglichen es dem Fahrer, Be- und Entladeinsätze sicher und schnell durchzuführen.

Höhere Fahrgeschwindigkeit & Steigfähigkeit

Der leistungsstarke Motor bietet größere Beschleunigung, bessere Steigfähigkeit und eine höhere Fahrgeschwindigkeit auf jedem Untergrund und auf Steigungen.



Steigfähigkeit (beladen)

25L-7A : 20.4°

30L-7A : 16.5°

33L-7A : 15.4°

Fahrgeschwindigkeit

(unbeladen)

25L-7A : 17,7 km/h

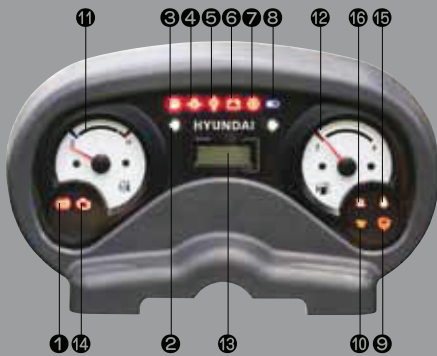
30L-7A : 18,6 km/h

30L-7A : 18,6 km/h

Ein ergonomischer Arbeitsplatz!

Der ergonomisch gestaltete Arbeitsplatz verringert Ermüdungserscheinungen beim Fahrer und erhöht die Effizienz.

Einfach abzulesende Anzeigen und wasserfestes Monitorpanel



- | | | |
|------------------------------------|--------------------------------|-------------------------------------|
| 1 Warnleuchte Feststellbremse | 6 Warnleuchte Batterieladung | 12 Kraftstoffanzeige |
| 2 Fahrtrichtungsanzeige | 7 Warnleuchte Luftfilter | 13 Betriebsstundenzähler |
| 3 Warnleuchte Kraftstoffstand | 8 Anzeige Arbeitsscheinwerfer | 14 Kontrollleuchte Motor |
| 4 Warnleuchte Motoröl | 9 Anzeige Wasserabscheider | 15 Warnleuchte Sicherheitsgurt |
| 5 Warnleuchte Getriebeöltemperatur | 10 Anzeige Vorglühen | 16 Warnleuchte Fahrsicherheitsystem |
| | 11 Kühlwassertemperaturanzeige | |



Einfach einstellbarer, gefederter Sitz

Ein bequemer und einstellbarer ergonomischer Sitz mit Armlehnen bietet hohen Fahrerkomfort, Sicherheit und Haltbarkeit.



Optimale Sicht für sichere Einsätze

Die gute Durchsicht des Hubgerüsts erhöht die Sicherheit und Präzision im Einsatz.



Ergonomisch angeordnete Pedale

Gaspedal, Bremspedal und Inching-Pedal sind ergonomisch optimal angeordnet, um den Fahrerkomfort zu erhöhen und Ermüdungserscheinungen zu verhindern. Einfach zu entfernende, abwaschbare Gummibodenmatte.



Becherhalter & Ablagefach

Zusätzliche Ablageflächen in der Fahrerkabine sorgen für eine angenehme Arbeitsumgebung.

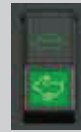


Leichtgängige, präzise Bedienelemente

Die Bedienelemente ermöglichen präzise, sichere und produktive Steuerung bei minimalem Kraftaufwand des Bedieners.



Fahrgeschwindigkeitssteuerung (optional)



← Innenbereich: max. Fahrgeschwindigkeit 5–8 km/h

← Außenbereich: max. Fahrgeschwindigkeit 10–12 km/h

■ Abbildung kann Sonderausrüstungen zeigen.



Einstellbares Lenkrad mit Drehknopf

Das Lenkrad kann mittels eines Hebels auf der linken Seite in eine für den Fahrer komfortable Position gebracht werden.



Einfache und sichere Gangwechsel

Mit dem links vom Lenkrad angeordneten Hebel kann der Fahrer schnell und einfach die Richtung des Gabelstaplers steuern. Der Motor kann nur gestartet werden, wenn sich dieser Hebel in Neutralstellung befindet.



Multifunktionsschalter

Mit dem Multifunktionsschalter lassen sich Scheinwerfer und Hupe leicht betätigen.

Sicherheit durch hohe Widerstandsfähigkeit!

Sicherheit und Widerstandsfähigkeit stehen bei der Konstruktion unserer Ausrüstung an erster Stelle.



Robustes Schutzdach

Das Sicherheitsdach entspricht ISO 6055 und schützt den Fahrer bei gefährlichen Einsätzen.



Feststellbremse

Die Rasterfeststellbremse erfordert geringe Kraft beim Anziehen.

Hochbelastbare geteilte Antriebsachse

Der Kegelradsatz und die Außenplanetenachse versorgen die Antriebsräder mühelos mit dem gewünschten Drehmoment.



Große Trittstufe und Geländer

Die breite, offene Trittstufe ermöglicht bequemes und sicheres Ein- und Aussteigen.



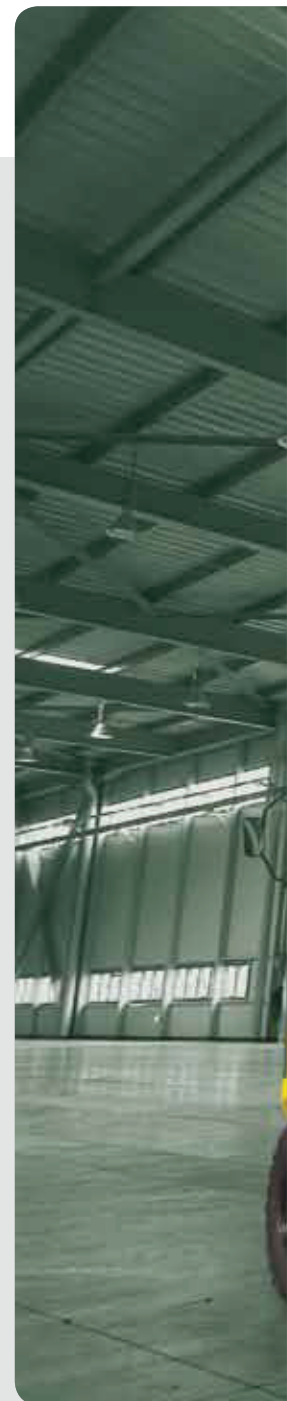
Expansionsbalg

Die Expansionsbalge absorbieren Vibrationen und reduzieren die Geräusentwicklung des Abgassystems. Dadurch wird die Lebensdauer erhöht.



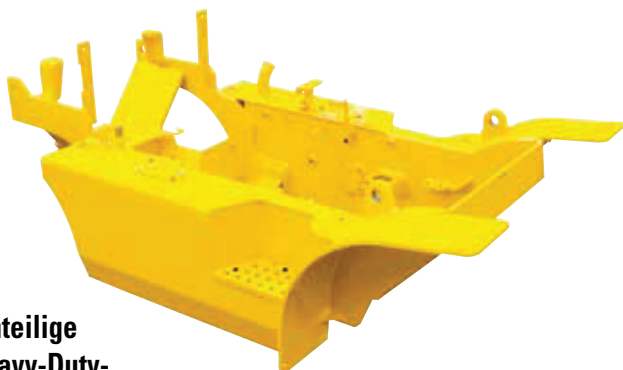
Elektrischer Staubanzeiger

Ein Sensor zeigt dem Fahrer an, wann der Luftfilter gereinigt oder ausgetauscht werden muss.





■ Abbildung kann Sonderausrüstungen zeigen.



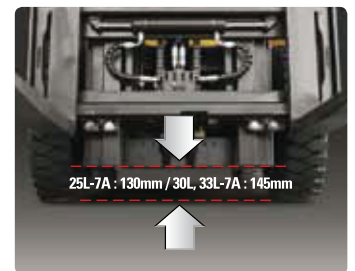
Einteilige Heavy-Duty-Rahmenkonstruktion

Die einteilige Heavy-Duty-Rahmenkonstruktion wurde auf der Grundlage sorgfältiger Strukturuntersuchungen entworfen und garantiert höchste Haltbarkeit und Sicherheit.



Leuchtstarke, gut geschützte Scheinwerfer

Leuchtstarke, gut geschützte Scheinwerfer sorgen für exzellente Sicht in dunkler Arbeitsumgebung.



Bodenfreiheit

Motor und Getriebe sind zum Schutz der hochwertigen Bauteile beim Einsatz auf unebenem Boden horizontal, hoch im Hauptrahmen angeordnet.

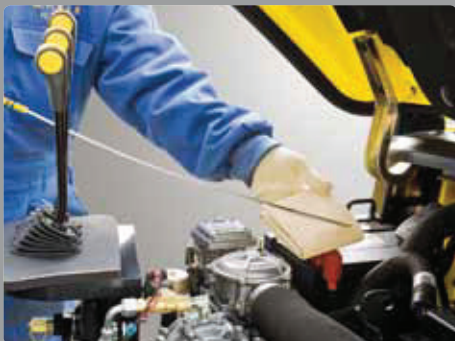
Zentralisiertes Design für einfachste Wartung!

Die leichte Zugänglichkeit der Komponenten ermöglicht eine bequeme Durchführung der Wartungsarbeiten.



Einfacher Wechsel des Luftfilters

Dieser Luftfilter ist ohne weiteres für Reinigungsarbeiten oder Austausch zugänglich.



Einfacher Zugang für die tägliche Prüfung der Flüssigkeiten



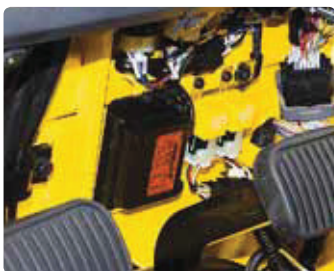
Schwenkbar installierte Batterie



Einfach zu entfernende Bodenplatte (ohne Werkzeug)

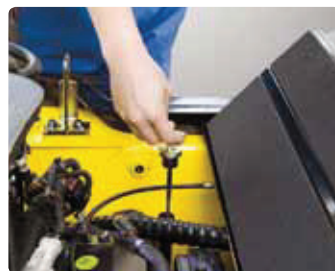


Einfache Wartung durch abnehmbare Seitenteile



Verbesserte Wartung der elektrischen Komponenten

Mittige Anordnung zahlreicher elektrischer Komponenten am Armaturenbrett für mühelose Fehlersuche.



Einfache Überprüfung des Ölstands

Zur Überprüfung des Getriebeölstands müssen keine Bauteile demontiert werden.



Bremsflüssigkeitstank

Die gut sichtbare und leicht zu erreichende Position des Tanks vereinfacht die tägliche Inspektion.



Gut erreichbarer, kompakter Sicherungskasten für einfache Wartung

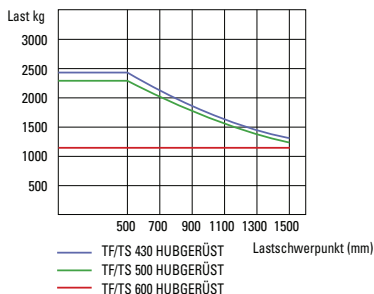
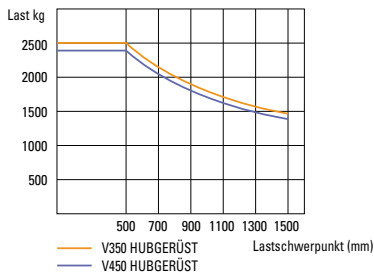
Technische Daten

Typ Hubgerüst	Max. Höhe Gabelzinken (mm)		Höhe über alles (abgesenkt) (mm)			Freihub (mm)						Neigungswinkel Grad		Tragfähigkeit ohne integrierte Seitenverstellung bei 500 mm LC (kg)						Tragfähigkeit mit integrierte Seitenverstellung bei 500 mm LC (kg)						Gewicht Gabelstapler (unbeladen)												
						Mit Rückenlehne			Ohne Rückenlehne			Fwd	Bwd	Einfache Bereifung			Zwillingsbereifung			Einfache Bereifung			Zwillingsbereifung			Einfache Bereifung			Zwillingsbereifung									
	25L-7A	30L-7A	25L-7A	30L-7A	33L-7A	25L-7A	30L-7A	33L-7A	25L-7A	30L-7A	33L-7A			25L-7A	30L-7A	33L-7A	25L-7A	30L-7A	33L-7A	25L-7A	30L-7A	33L-7A	25L-7A	30L-7A	33L-7A	25L-7A	30L-7A	33L-7A	25L-7A	30L-7A	33L-7A							
2-stufiger, beschränkter Freihub	V300	3000	2900	2025	2040	2040	155	155	155	155	155	155	6	10	2500	3000	3300	2500	3000	3300	2500	3000	3300	2500	3000	3300	2500	3000	3300	3747	4247	4415	3883	4334	4512			
	*V330	3300	3200	2175	2190	2190	155	155	155	155	155	155	6	10	2500	3000	3300	2500	3000	3300	2500	3000	3300	2500	3000	3300	2500	3000	3300	3766	4268	4439	3902	4354	4536			
	V350	3500	3400	2275	2290	2290	155	155	155	155	155	155	6	10	2500	3000	3300	2500	3000	3300	2500	3000	3300	2500	3000	3300	2500	3000	3300	3783	4285	4454	3919	4372	4551			
	V370	3700	3600	2425	2440	2440	155	155	155	155	155	155	6	10	2500	3000	3300	2500	3000	3300	2500	3000	3300	2500	3000	3300	2500	3000	3300	3805	4308	4478	3941	4395	4575			
	V400	4000	3900	2575	2590	2590	155	155	155	155	155	155	6	10	2450	3000	3300	2500	3000	3300	2475	2950	3200	2500	2975	3300	2475	2950	3200	3835	4339	4510	3971	4426	4607			
	V430	4300	4200	2725	2740	2740	155	155	155	155	155	155	6	6	2400	2925	3200	2475	3000	3300	2400	2875	3100	2450	2925	3300	2400	2875	3100	3887	4392	4564	4023	4478	4661			
	V450	4500	4400	2875	2890	2890	155	155	155	155	155	155	6	6	2350	2875	3150	2425	2950	3300	2350	2825	3030	2400	2875	3300	2350	2825	3030	3909	4414	4587	4045	4501	4684			
	V470	4700	4600	2975	2990	2990	155	155	155	155	155	155	6	6	2325	2825	3100	2400	2925	3300	2325	2750	3000	2375	2825	3200	2325	2750	3000	3923	4430	4603	4060	4516	4700			
2-stufiger, unbeschränkter Freihub	V500	5000	4900	3125	3140	3140	155	155	155	155	155	155	6	6	2250	2775	3050	2350	2850	3250	2275	2700	2930	2350	2775	3150	2275	2700	2930	3945	4452	4627	4082	4539	4724			
	VF290	2932	2900	2025	2040	2090	845	860	910	845	1314	1269	6	6	2500	3000	3300	2500	3000	3300	2500	3000	3300	2500	3000	3300	2500	3000	3300	3792	4288	4459	3929	4374	4550			
VF320	3232	3200	2175	2190	2240	995	1010	1060	995	1464	1419	6	6	2500	3000	3300	2500	3000	3300	2500	3000	3300	2500	3000	3300	2500	3000	3300	3826	4323	4494	3963	4409	4585				
3-stufiger, unbeschränkter Freihub	TF370/TS370	3700	3700	1825	1840	1890	645	660	710	645	1114	1069	6	6	2460	3000	3250	2500	3000	3300	2450	2900	3150	2500	2950	3300	2400	2850	3040	2450	2900	3300	3907	4422	4624	4044	4508	4715
	TF400/TS400	4000	4000	1925	1940	1990	745	760	810	745	1214	1169	6	6	2400	2925	3160	2475	3000	3300	2400	2850	3040	2450	2900	3300	2400	2850	3040	3907	4422	4624	4044	4508	4715			
	TF430/TS430	4300	4300	2025	2040	2090	845	860	910	845	1314	1269	6	6	2350	2850	3100	2425	2925	3300	2350	2775	3000	2400	2825	3200	2325	2725	2920	3925	4444	4644	4062	4530	4735			
	TF450/TS450	4500	4500	2125	2140	2190	945	960	1010	945	1414	1369	6	6	2300	2800	3030	2375	2875	3250	2325	2725	2920	2350	2775	3150	2325	2725	2920	3947	4469	4666	4084	4555	4757			
	TF470/TS470	4700	4700	2175	2190	2240	995	1010	1060	995	1464	1419	6	6	2250	2775	3000	2350	2825	3200	2275	2675	2900	2300	2725	3100	2275	2675	2900	3960	4483	4680	4097	4569	4771			
	TF500/TS500	5000	5000	2275	2290	2340	1095	1110	1160	1095	1564	1519	6	6	2200	2700	2940	2275	2775	3125	2200	2600	2840	2275	2675	3030	2200	2600	2840	3983	4506	4702	4120	4592	4793			
	TF550/TS550	5500	5500	2475	2490	2540	1295	1310	1360	1295	1764	1719	6	6	1700	2600	2000	2200	2675	3000	1700	2525	1900	2200	2575	2900	2402	2525	2900	4022	4550	4746	4159	4636	4837			
TF600/TS600	6000	6000	2675	2690	2740	1495	1510	1560	1495	1964	1919	6	6	1150	1600	1100	2100	2575	2900	1150	1750	1000	2100	2475	2800	4087	4620	4818	4224	4706	4909							
4-stufiger, unbeschränkter Freihub	QF610	6115	6115	2160	2175	2225	997	995	1045	997	1449	1449	3	3	1600	1800	1950	1850	2350	2830	1530	1710	1850	1750	2220	2750	4297	4767	4893	4433	4854	4969						
	QF660	6615	6615	2360	2375	2425	1197	1195	1245	1197	1649	1649	3	3	1500	1700	1850	1750	2200	2700	1430	1610	1750	1650	2070	2600	4356	4827	4952	4492	4914	5029						
	QF700	7015	7015	2460	2475	2525	1297	1295	1345	1297	1749	1749	3	3	1400	1500	1500	1700	2150	2580	1330	1420	1400	1600	2020	2460	4387	4857	4983	4523	4944	5059						
	QF745	7465	7465	2610	2625	2675	1447	1445	1495	1447	1899	1899	3	3	1100	1200	1000	1600	2050	2440	1040	1120	900	1510	1930	2340	4433	4903	5029	4569	4990	5105						
	QF790	7915	7915	2760	2775	2825	1597	1595	1645	1597	2049	2049	3	3	700	750	550	1000	1100	1300	650	680	500	920	990	1200	4533	5004	5129	4669	5091	5206						

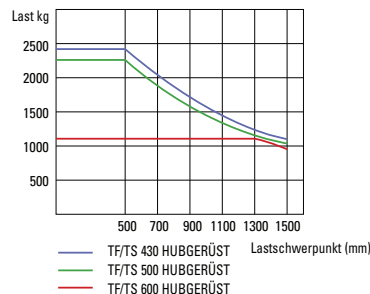
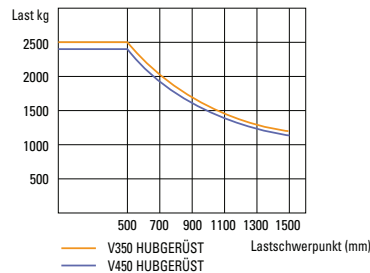
* TS-Hubgerüst: 3-stufiges Freisicht-Hubgerüst mit 2 Freihubzylindern.

Tragfähigkeit

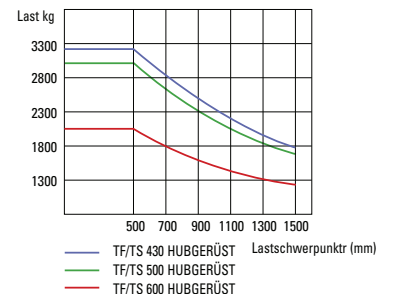
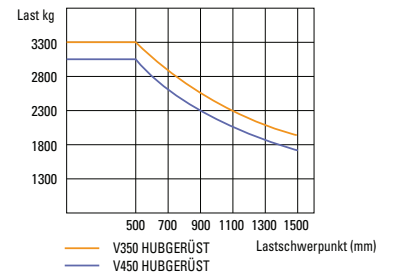
25L-7A



30L-7A



33L-7A



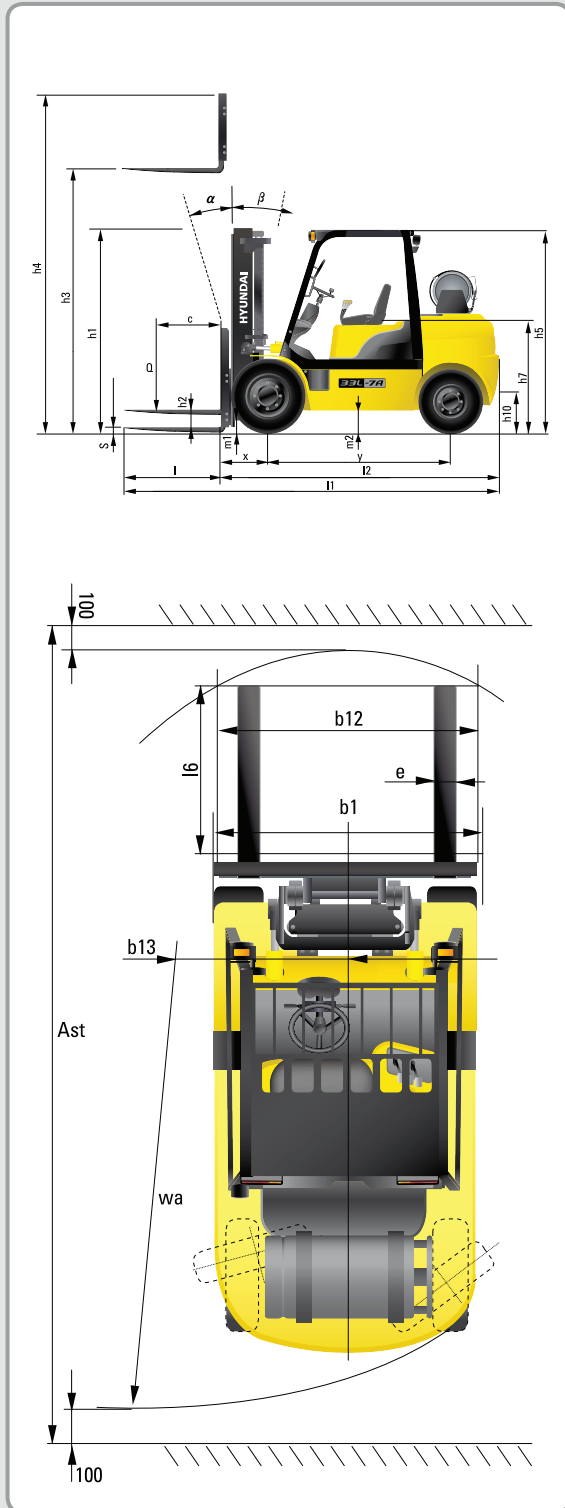
Sonderausrüstungen

- **KABINE UND HEIZUNG**
- **INTEGRIERTE SEITENVERSTELLUNG**
- **SEITENVERSTELLUNG**
- **GABELZINKEN**
900 mm; 1000 mm; 1200 mm; 1350 mm;
1500 mm; 1650 mm; 1800 mm
- **GABELSCHUHE**
1300 mm; 1500 mm; 1700 mm; 1800 mm

- **NEIGEWINKEL** : 6/6°; 3/3°
- **BEREIFUNG** : ABRIEBFESTE ZWILLINGSREIFEN
- **SITZ** : TASCHE, GURT, ARMSTÜTZE, LORDOSENSTÜTZE
- **LPG-KLAMMER** :
SCHWENKEN NACH AUSSEN/NACH UNTEN
- **HAUPTSTEUERVENTIL** : 4 SCHIEBER
- **ZUSATZVERHÖHRUNG** :
3-WEGE-/4-WEGE-VERHÖHRUNG

- **HAUPTSCHALTER**
- **RUNDUMLEUCHE**
- **SCHALTER DER WARNBLINKANLAGE**
- **ARBEITSSCHEINWERFER**
- **SENSOR DER FAHRGESCHWINDIGKEITSSTEUERUNG**
- **TS-HUBGERÜST**
- **VORREINIGER**

Abmessungen



Technische Daten

Identifikation			
1.1	Hersteller	Hyundai	Hyundai
1.2	Typ	25L-7A	30L-7A
1.3	Antrieb: elektrisch (Batterie oder Netz), Diesel, Benzin, Gas, Manuell	Treibgas / Benzin	Treibgas / Benzin
1.4	Betriebsart: manuell, gehend, stehend, sitzend, Auftragsammler	sitzend	sitzend
1.5	Tragfähigkeit / Nennlast (standard)	Q (t)	2,5
1.6	Abstand Lastschwerpunkt	c (mm)	500
1.8	Lastabstand, Mitte Antriebsachse bis Gabelzinken	x (mm)	468
1.9	Radstand	y (mm)	1650
Gewichte			
2.1	Betriebsgewicht	kg	3706
2.2	Achslast, beladen vorne/hinten	kg	5452 / 753
2.3	Achslast, unbeladen vorne/hinten	kg	1486 / 2220
Räder, Fahrgestell			
3.1	Bereifung: Vollgummireifen, superelastisch, pneumatisch, Polyurethan	Pneumatisch	Pneumatisch
3.2	Grösse Bereifung vorne	7.00 - 12 - 12PR	8.15 x 15 - 14PR
3.3	Grösse Bereifung hinten	6.00 - 9 - 10PR	6.50 - 10 - 12PR
3.5	Räder, Anzahl vorne/hinten (X= angetrieben)	2 x / 2	2 x / 2
3.6	Spurweite vorne	b10 (mm)	965
3.7	Spurweite hinten	b11 (mm)	980
Abmessungen			
4.1	Hubgerüst neigen vor/zurück	Grad	6 / 10
4.2	Höhe Hubgerüst abgesenkt (standard)	h1 (mm)	2175
4.3	Freihub	h2 (mm)	155
4.4	Hubhöhe (standard)	h3 (mm)	3300
4.5	Höhe Hubgerüst ausgefahren (standard)	h4 (mm)	4485
4.7	Höhe Dachschutz (Kabine)	h5 (mm)	2160
4.8	Sitzhöhe/Standhöhe	h7 (mm)	1110
4.12	Höhe Kupplung	h10 (mm)	283
4.19	Länge über alles	l1 (mm)	3644
4.20	Länge bis Spitze Gabelzinken	l2 (mm)	2594
4.21	Breite über alles	b1 (mm)	1160
4.22	Abmessungen Gabelzinken	l / e / s (mm)	1050 x 100 x 45
4.23	Aufnahme Gabelzinken Typ	II / A	III / A
4.24	Breite Aufnahme Gabelzinken	b12 (mm)	1102
4.31	Bodenfreiheit unter Hubgerüst, beladen	m1 (mm)	130
4.32	Bodenfreiheit, Mitte Achsabstand	m2 (mm)	171
4.33	Stegbreite für Paletten, 1000 x 1200 quer (L x B)	Ast (mm)	3966
4.34	Stegbreite für Paletten, 800 x 1200 längs (B x L)	Ast (mm)	4166
4.35	Wenderadius	Wa (mm)	2298
4.36	Kleinster Drehpunktabstand	b13 (mm)	714
Leistung			
5.1	Fahrgeschwindigkeit (unbeladen)	km/h	17,7
5.2	Hubgeschwindigkeit, beladen/unbeladen	m/s	600 / 610
5.3	Senkgeschwindigkeit, beladen/unbeladen	m/s	500 / 450
5.5	Zugkraft, beladen	N	2412
5.7	Neigungsleistung, beladen/unbeladen	%	37,1
5.9	Beschleunigung, beladen/unbeladen (10m)	sec	-
5.10	Betriebsbremse		FUSS
Motor			
6.1	Motorhersteller /-typ		HMC L4KB
6.2	Motorleistung gem. ISO 1585	kW	44
6.3	Nennrehzahl	1/min	2300
6.4	Anzahl Zylinder / Hubraum	/cm3	4 / 2359
6.5	Kraftstoffverbrauch gem. VDI	ℓ/h	-
Sonstiges			
8.1	Typ Fahrsteuerung		Power Shift
8.2	Betriebsdruck (Anbaugeräte)	bar	220 / 165
8.3	Hydraulische Ölmenge	ℓ/min	31,2
8.4	Geräuschpegel am Fahrerohr gem. DIN 12053	db(A)	80

Weitere Informationen erhalten Sie bei Ihrem Hyundai-Händler. Abbildungen können gemäß internationalen Ausrüstungsstandards abweichen. USA-Maßangaben können gerundet sein. Technische Änderungen vorbehalten.

KONTAKT



Hyundai Heavy Industries Europe N.V.

VOSSENDAAL 11, 2440 GEEL, BELGIUM TEL: (32) 14-56-2200 FAX: (32) 14-59-3405