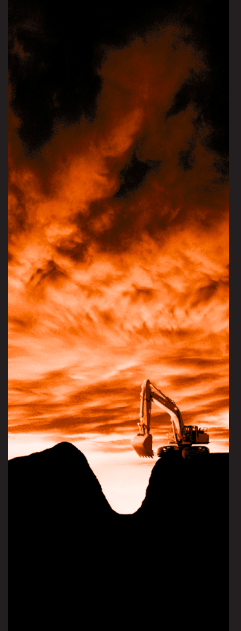
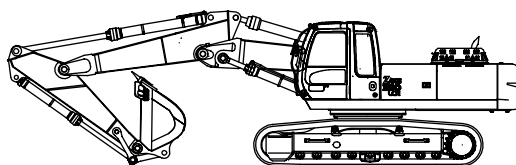


HITACHI ZAXIS350

Motornennleistung
180 kW / 247 HP

Betriebsgewicht
ZAXIS350LC : 32 800 - 34 400 kg
ZAXIS350LCN : 32 800 - 34 300 kg

Löffelinhalt
SAE, PCSA gehäuft : 1.15 - 1.86 m³
CECE gehäuft : 1.00 - 1.60 m³



HITACHI

Gewichte und Bodendruck

ZAXIS350LC/ZAXIS350LCN MIT 6.40 M STD MONOBLOCKAUSLEGER:

Mit 6.40 m Ausleger, 3.20 m Stiel und 1.40 m³ Löffel (SAE, PCSA gehäuft).

Plattentyp	Plattenbreite	Betriebsgewicht	Bodendruck
Dreistegplatten	600 mm	32 800 kg	62 kPa (0.63 kgf/cm ²)
Dreistegplatten	600 mm	32 800 kg	62 kPa (0.63 kgf/cm ²)
Dreistegplatten	700 mm	33 200 kg	53 kPa (0.54 kgf/cm ²)
Dreistegplatten	700 mm	33 100 kg	53 kPa (0.54 kgf/cm ²)
Dreistegplatten	800 mm	33 600 kg	47 kPa (0.48 kgf/cm ²)
Dreistegplatten	800 mm	33 500 kg	47 kPa (0.48 kgf/cm ²)
Flach	600 mm	33 500 kg	63 kPa (0.64 kgf/cm ²)
Flach	600 mm	33 400 kg	63 kPa (0.64 kgf/cm ²)

Bei den Zahlen in handelt es sich um die Daten des ZAXIS350LCN.

ZAXIS350LC/ZAXIS350LCN MIT 5.78 M BEH MONOBLOCKAUSLEGER:

Mit 5.78 m Ausleger, 2.11 m Stiel und 1.50 m³ Felslöffel (SAE, PCSA gehäuft).

Plattentyp	Plattenbreite	Betriebsgewicht	Bodendruck
Dreistegplatten	600 mm	33 100 kg	62 kPa (0.63 kgf/cm ²)
Dreistegplatten	600 mm	33 000 kg	62 kPa (0.63 kgf/cm ²)
Dreistegplatten	700 mm	33 500 kg	54 kPa (0.55 kgf/cm ²)
Dreistegplatten	700 mm	33 400 kg	54 kPa (0.55 kgf/cm ²)
Dreistegplatten	800 mm	33 900 kg	48 kPa (0.49 kgf/cm ²)
Dreistegplatten	800 mm	33 800 kg	47 kPa (0.48 kgf/cm ²)
Flach	600 mm	33 800 kg	63 kPa (0.64 kgf/cm ²)
Flach	600 mm	33 700 kg	63 kPa (0.64 kgf/cm ²)

Bei den Werten in handelt es sich um die Daten des ZAXIS350LCN.

ZAXIS280LC/ZAXIS280LCN MIT HYDRAULISCHEM VERSTELLAUSLEGER:

Mit hydraulischem Verstellausleger, 2.33 m Stiel und 1.40 m³ Löffel (SAE, PCSA gehäuft).

Plattentyp	Plattenbreite	Betriebsgewicht	Bodendruck
Dreistegplatten	600 mm	33 600 kg	63 kPa (0.64 kgf/cm ²)
Dreistegplatten	600 mm	33 500 kg	63 kPa (0.64 kgf/cm ²)
Dreistegplatten	700 mm	34 000 kg	55 kPa (0.56 kgf/cm ²)
Dreistegplatten	700 mm	33 500 kg	54 kPa (0.55 kgf/cm ²)
Dreistegplatten	800 mm	34 400 kg	48 kPa (0.49 kgf/cm ²)
Dreistegplatten	800 mm	34 300 kg	48 kPa (0.49 kgf/cm ²)
Flach	600 mm	34 300 kg	64 kPa (0.65 kgf/cm ²)
Flach	600 mm	34 200 kg	64 kPa (0.65 kgf/cm ²)

Bei den Werten in handelt es sich um die Daten des ZAXIS350LCN.

Gewichte der Basismaschine [mit 7 550 kg Kontergewicht und Dreistegplatten, ohne Ausleger, Kraftstoff, Hydrauliköl, Motoröl und Kühlmittel, etc.]:

ZAXIS350LC 25 200 kg mit 600 mm Platten
 ZAXIS350LCN 25 100 kg mit 600 mm Platten

Füllmengen

Kraftstofftank	560.0 l
Motor Kühlmittel	35.0 l
Motoröl	36.0 l
Schwenkantrieb	16.3 l
Endantrieb Fahren (je Seite)	[LC, LCN] 9.2 l [MTH] 11.5 l
Hydrauliksystem	320.0 l
Hydrauliktank	154.0 l

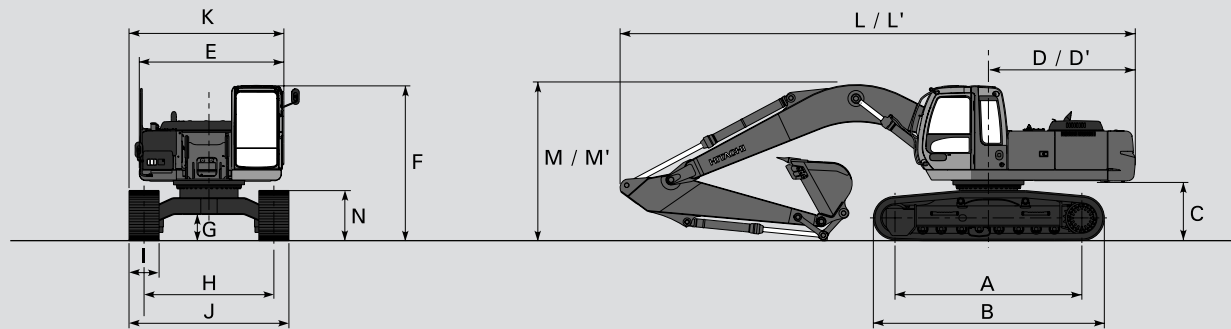
Tieföffel-Ausrüstung

Ausleger und Löffelstiel als Kastenprofil - Schweißkonstruktion. 6.40 m und 5.78 m Monoblockausleger, Hydraulischer Verstellausleger und 2.11 m, 2.33 m, 2.66 m und 3.20 m und 4.00 m Löffelstiele stehen zur Verfügung. Löffel als Schweißkonstruktion. Axialspeleinstellung an der Löffelanlenkung.

LÖFFELN

Inhalt SAE, PCSA gehäuft	Inhalt CECE gehäuft	Breite ohne Seitenschneiden	Gewicht
1.03 m ³	0.93 m ³	1 000 mm	845 kg
1.30 m ³	1.15 m ³	1 200 mm	965 kg
1.56 m ³	1.37 m ³	1 400 mm	1 060 kg
1.84 m ³	1.59 m ³	1 600 mm	1 190 kg

Abmessungen: Monoblockausleger

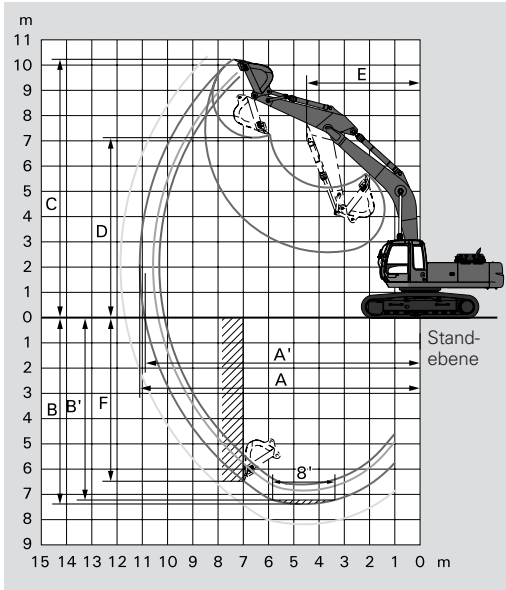


Gerät: mm

	ZAXIS350LC	ZAXIS350LCN	ZAXIS370MTH
A Mitte Kettenräder zu Mitte Leitrad	4 050	4 050	4 050
B Unterwagenlänge	4 950	4 950	5 060
*C Kontergewicht-Freiraum	1 160	1 160	1 250
D Schwenkradius hinten	3 320	3 320	3 320
D' Länge hinten	3 310	3 310	3 310
E Gesamtbreite der Oberwagen	2 990	2 990	2 990
F Gesamthöhe der Kabine	3 140	3 140	3 380
*G Minimale Bodenfreiheit	500	500	560
H Spurweite	2 590	2 400	2 590
I Kettenplattenbreite	G 600	G 600	G 600
J Unterwagenbreite	3 190	3 000	3 190
K Gesamtbreite	3 190	3 000	3 190
L Gesamtlänge 6.40 m STD Monoblockausleger			
Mit 2.33 m Stiel	11 120	11 120	-
Mit 2.66 m Stiel	11 090	11 090	-
Mit 3.20 m Stiel	10 970	10 970	10 930
Mit 4.00 m Stiel	11 050	11 050	-
L' Gesamtlänge 5.78 m BEH Monoblockausleger			
Mit 2.11 m Stiel	10 730	10 730	-
M Gesamthöhe 6.40 m STD Monoblockausleger			
Mit 2.33 m Stiel	3 520	3 520	-
Mit 2.66 m Stiel	3 470	3 470	-
Mit 3.20 m Stiel	3 230	3 230	3 380
Mit 4.00 m Stiel	3 570	3 570	-
M' Gesamthöhe 5.78 m BEH Monoblockausleger			
Mit 2.11 m Stiel	3 670	3 670	-
N Spurbreite mit Dreifachstegplatten	1 030	1 030	1 140

*Ohne Kettenplattenstollen. G: Dreifachstegplatte

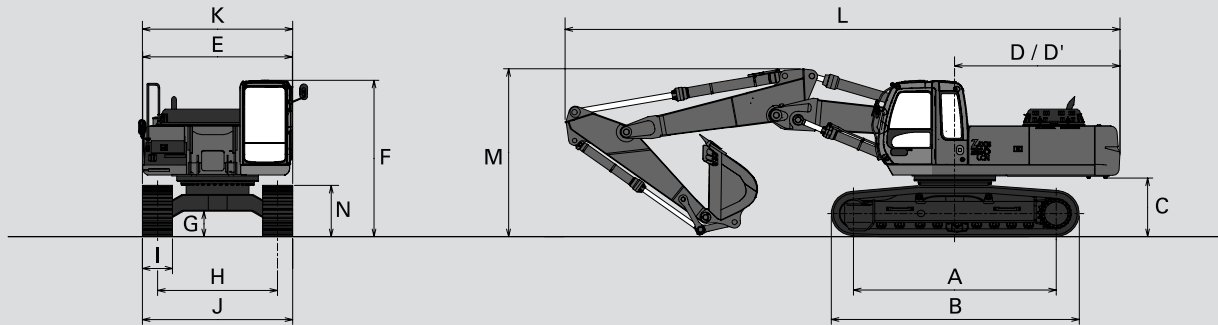
Arbeitsbereiche



Ausleger (Monoblock)	ZAXIS350LC / ZAXIS350LCN					ZAXIS 370MTH
	6.40 m STD				5.78 m BEH	6.40 m STD
	2.33 m	2.66 m	3.20 m	4.00 m	2.11 m	3.20 m
Stiellänge						
A Max. Aushub-Reichweite	10 310	10 570	11 100	11 860	9 360	11 100
A' Max. Aushub-Reichweite (am Boden)	10 100	10 370	10 900	11 680	9 130	10 890
B Max. Aushubtiefe	6 510	6 850	7 380	8 180	5 680	7 270
B' Max. Aushubtiefe (8' eben)	6 300	6 650	7 220	8 050	5 430	7 110
C Max. Schnitthöhe	9 880	9 870	10 230	10 620	9 090	10 360
D Max. Schütthöhe	6 810	6 830	7 130	7 500	6 110	7 240
E Min. Schwenkradius	4 560	4 570	4 490	4 520	4 240	4 490
F Max. Vertikalwand	5 410	5 620	6 480	7 370	4 190	6 410
Hubkraft** ISO	237 kN (24 200 kgf)	237 kN (24 200 kgf)	237 kN (24 200 kgf)	237 kN (24 200 kgf)	253 kN (25 800 kgf)	237 kN (24 200 kgf)
Hubkraft** SAE, PCSA	207 kN (21 100 kgf)	207 kN (21 100 kgf)	207 kN (21 100 kgf)	207 kN (21 100 kgf)	221 kN (22 500 kgf)	207 kN (21 100 kgf)
Reißkraft** ISO	232 kN (23 700 kgf)	206 kN (21 000 kgf)	172 kN (17 500 kgf)	147 kN (15 000 kgf)	285 kN (29 100 kgf)	172 kN (17 500 kgf)
Reißkraft** SAE, PCSA	221 kN (22 600 kgf)	197 kN (20 100 kgf)	165 kN (16 800 kgf)	141 kN (14 400 kgf)	270 kN (27 600 kgf)	165 kN (16 800 kgf)

Ohne Kettenplattenstollen. ** Bei Druckzuschaltung.

Abmessungen: Hydraulischer Verstellausleger



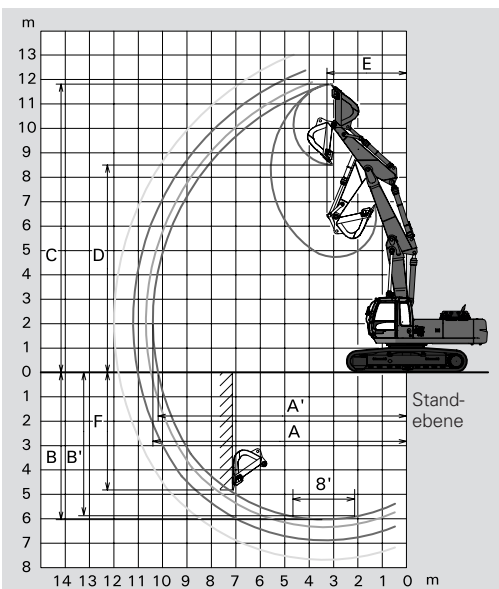
Gerät: mm

	ZAXIS350LC	ZAXIS350LCN
A Mitte Kettenrad zu Mitte Leitrad	4 050	4 050
B Unterwagenlänge	4 950	4 950
*C Kontergewicht-Freiraum	1 160	1 160
D Schwenkradius hinten	3 320	3 320
D Länge hinten	3 310	3 310
E Gesamtbreite des Oberwagens	2 990	2 990
F Höhe über Kabine	3 140	3 140
*G Minimale Bodenfreiheit	500	500
H Spurweite	2 590	2 400
I Kettenplattenbreite	G 600	G 600
J Unterwagenbreite	3 190	3 000
K Gesamtbreite	3 190	3 000
L Gesamtlänge		
Mit 2.33 m Stiel	11 100	11 100
Mit 2.66 m Stiel	11 070	11 070
Mit 3.20 m Stiel	11 030	11 030
Mit 4.00 m Stiel	10 980	10 980
M Höhe über Ausleger		
Mit 2.33 m Stiel	3 340	3 340
Mit 2.66 m Stiel	3 340	3 340
Mit 3.20 m Stiel	3 270	3 270
Mit 4.00 m Stiel	3 730	3 730
N Kettenhöhe mit Dreistegplatten	1 030	1 030

* Ohne Kettenplattenstollen. G: Dreistegplatten

Arbeitsbereiche

Gerät: mm

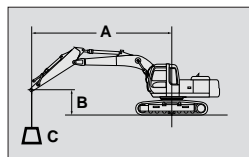


Stiellänge	ZAXIS350LC / ZAXIS350LCN Hydraulischer Verstellausleger			
	2.33 m	2.66 m	3.20 m	4.00 m
A Max. Aushub-Reichweite	10 400	10 680	11 220	12 000
A' Max. Aushub-Reichweite (am Boden)	10 190	10 470	11 030	11 820
B Max. Aushubtiefe	6 030	6 340	6 890	7 680
B' Max. Aushubtiefe (8' eben)	5 920	6 240	6 790	7 600
C Max. Schritthöhe	11 810	12 000	12 490	13 140
D Max. Schütthöhe	8 500	8 690	9 170	9 840
E Min. Schwenkradius	3 280	3 170	2 880	3 080
F Max. Vertikalwand	4 820	5 110	5 780	6 600
Hubkraft** ISO	237 kN (24 200 kgf)	237 kN (24 200 kgf)	237 kN (24 200 kgf)	237 kN (24 200 kgf)
Hubkraft** SAE: PCSA	207 kN (21 100 kgf)	207 kN (21 100 kgf)	207 kN (21 100 kgf)	207 kN (21 100 kgf)
Reißkraft** ISO	232 kN (23 700 kgf)	206 kN (21 000 kgf)	172 kN (17 500 kgf)	147 kN (15 000 kgf)
Reißkraft** SAE: PCSA	221 kN (22 600 kgf)	197 kN (20 100 kgf)	165 kN (16 800 kgf)	141 kN (14 400 kgf)

Ohne Kettenplattenstollen. ** Bei Druckzuschaltung.

Metrische Abmessungen

- Hinweis: 1. Angaben basieren auf ISO 10567.
 2. Die Traglast überschreitet nicht 75 % der statischen Kipplast, wenn die Maschine auf festem und ebenem Untergrund steht und beträgt 87 % der hydraulischen Hubkraft.
 3. Lastpunkt, Mitte des Löffelbolzen.
 4. *Gekennzeichnete Werte sind durch die Hydraulik begrenzt.
 5. 0 m = ebenerdig.



A: Ausladung
 B: Lastpunkt
 C: Traglast

ZAXIS350LC MIT 5.78 M BEH MONOBLOCKAUSLEGER



Angabe über Front



Angabe über Seite bzw. 360 Grad

Gerät: kg

Bedingungen	Lastpunkt	Ausladung																Bei max. Reichweite			
		3 m		4 m		5 m		6 m		7 m		8 m		9 m		10 m		Meter			
Ausleger	5.78 m	6 m					*11 150	*11 150	*10 370	8 470									*10 160	7 410	6.50
Stiel	2.11 m	4 m					*13 330	10 400	*11 460	7 960	*10 320	6 310							10 010	5 820	7.37
Platte	600 mm	2 m					*15 520	9 420	*12 770	7 370	10 490	5 970							9 230	5 300	7.62
		0 m					*15 810	9 040	12 920	7 060	10 270	5 770							9 620	5 450	7.33
		-2 m	*19 020	*19 020	*16 580	12 790	*13 930	9 140	*11 540	7 130									*10 560	6 570	6.41
		-4 m																	*9 100	*9 100	4.48

ZAXIS350LC MIT 5.78 M BEH MONOBLOCKAUSLEGER

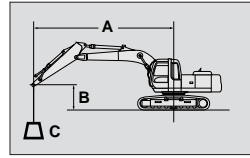
Bedingungen	Lastpunkt	Ausladung																Bei max. Reichweite			
		3 m		4 m		5 m		6 m		7 m		8 m		9 m		10 m		Meter			
Ausleger	5.78 m	6 m					*11 150	*11 150	*10 370	8 470									*10 160	7 410	6.50
Stiel	2.11 m	4 m					*13 330	10 400	*11 460	7 960	*10 320	6 310							10 010	5 820	7.37
Platte	600 mm	2 m					*15 520	9 420	*12 770	7 370	10 490	5 970							9 230	5 300	7.62
		0 m					*15 810	9 040	12 920	7 060	10 270	5 770							9 620	5 450	7.33
		-2 m	*19 020	*19 020	*16 580	12 790	*13 930	9 140	*11 540	7 130									*10 560	6 570	6.41
		-4 m																	*9 100	*9 100	4.48

ZAXIS370MTH MONOBLOCKAUSLEGER

Bedingungen	Lastpunkt	Ausladung																Bei max. Reichweite			
		3 m		4 m		5 m		6 m		7 m		8 m		9 m		10 m		Meter			
Ausleger	6.20 m	6 m								*7 810	*7 810	*7 570	6 360						*5 800	5 620	8.57
Stiel	3.20 m	4 m			*14 340	*14 340	*11 480	*11 480	*9 850	9 500	*8 810	7 530	*8 110	6 120	*7 670	5 060			*5 860	4 830	9.24
Platte	600 mm	2 m			*12 270	*12 270	*14 330	11 300	*11 670	8 750	*10 000	7 050	*8 870	5 810	7 880	4 870			*6 260	4 530	9.44
		0 m			*13 470	*13 470	*15 580	10 670	*12 720	8 270	*10 760	6 700	9 150	5 580	7 720	4 740			7 110	4 590	9.21
		-2 m	*14 460	*14 460	*18 490	14 920	*15 070	10 560	*12 530	8 130	*10 600	6 580	*9 020	5 510					*8 230	5 110	8.50
		-4 m	*18 560	*18 560	*15 310	15 300	*12 750	10 800	*10 630	8 310	*8 630	6 780							*8 230	6 580	7.17

Metrische Abmessungen

- Hinweis: 1. Angaben basieren auf ISO 10567.
 2. Die Traglast überschreitet nicht 75 % der statischen Kippplast, wenn die Maschine auf festem und ebenem Untergrund steht und trägt 87 % der hydraulischen Hubkraft.
 3. Lastpunkt, Mitte des Löffelbolzen.
 4. *Gekennzeichnete Werte sind durch die Hydraulik begrenzt.
 5. 0 m = ebenerdig.



A: Ausladung
 B: Lastpunkt
 C: Traglast

ZAXIS350LC HYDRAULISCHER VERSTELLAUSLEGER



Angabe über Front



Angabe über Seite bzw. 360 Grad

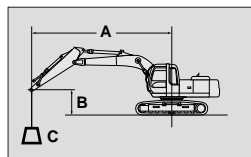
Gerät: kg

Bedingungen	Lastpunkt	Ausladung																Bei max. Reichweite			
		3 m		4 m		5 m		6 m		7 m		8 m		9 m		10 m		Meter			
Zweiteiliger Ausleger	8 m			*10 340	*10 340	*8 930	*8 930	*8 010	*8 010									*7 600	*7 600	6.35	
Stiel	2.33 m	6 m	*13 570	*13 570	*12 090	*12 090	*9 650	*9 650	*8 090	*8 090	*7 060	*7 060							*6 240	5 930	7.79
Platte	600 mm	4 m	*18 780	*15 230	*15 710	*15 710	*12 750	11 490	*9 380	*8 810	*7 630	7 050	*6 580	5 650					*5 760	4 990	8.52
		2 m	*24 230	*24 760	*19 730	*15 740	*15 840	11 820	*11 560	8 980	*8 650	*6 810	*7 080	5 450					*5 730	4 660	8.74
		0 m	*27 650	24 400	*20 260	15 120	*15 880	10 870	*12 980	8 260	*9 710	6 470	*7 690	5 230					*6 120	4 800	8.48
		-2 m	*27 820	24 070	*20 460	14 670	*15 950	10 380	*12 600	7 860	*9 510	6 260							*6 060	5 530	7.71
		-4 m	*21 690	*19 380	*13 990	*13 990	*9 660	*9 660											*8 420	*8 420	5.29
Zweiteiliger Ausleger	8 m					*8 500	*8 500	*7 550	*7 550			*6 030	5 770					*6 900	*6 900	6.74	
Stiel	2.66 m	6 m	*13 570	*13 570	*11 290	*11 290	*9 190	*9 190	*7 770	*7 770	*6 780	*6 780	*6 340	5 750					*5 770	5 610	8.10
Platte	600 mm	4 m	*18 780	*18 780	*17 430	16 250	*11 930	11 500	*9 000	8 810	*7 370	7 060	*6 880	5 520	*5 410	4 470			*5 360	4 750	8.81
		2 m	*24 230	*24 230	*19 670	15 570	*15 850	*11 950	*11 130	9 090	*8 400	6 820	*7 500	5 250					*5 350	4 450	9.02
		0 m	*27 650	24 630	*20 170	15 270	*15 810	10 970	*12 950	*8 240	*9 500	6 530	*6 400	5 200					*5 710	4 550	8.78
		-2 m	*27 820	24 030	*20 550	14 660	*16 110	10 420	*12 780	7 860	*10 120	6 240							*6 210	5 180	8.03
		-4 m	*21 690	*21 690	*15 740	14 570	*11 420	10 260	*7 290	*7 290									*7 150	*7 150	6.03
Zweiteiliger Ausleger	8 m					*7 870	*7 870	*6 980	*6 980	*6 360	*6 360							*5 920	*5 920	7.45	
Stiel	3.20 m	6 m			*10 180	*10 180	*8 490	*8 490	*7 260	*7 260	*6 360	*6 360	*5 700	*5 700					*5 070	5 000	8.70
Platte	600 mm	4 m	*22 400	*22 400	*15 780	*15 780	*10 770	*10 770	*8 390	*8 390	*6 950	*6 950	*5 980	5 780	*5 350	4 680			*4 740	4 300	9.36
		2 m	*23 420	*23 420	*19 520	15 670	*15 700	11 110	*10 410	9 260	*7 970	6 810	*6 540	5 600	*5 640	4 530			*4 730	4 050	9.56
		0 m	*26 820	25 100	*20 010	15 540	*15 700	11 120	*12 700	8 510	*9 120	6 580	*7 200	5 310	*5 980	4 360			*5 010	4 120	9.33
		-2 m	*27 950	24 030	*20 410	14 670	*16 040	10 480	*12 800	7 930	*10 000	6 250	*7 730	5 100					*5 720	4 610	8.63
		-4 m	*24 900	24 180	*18 080	14 470	*13 630	10 170	*10 070	7 750	*6 080	*6 080							*5 840	*5 840	7.05
Zweiteiliger Ausleger	8 m							*6 340	*6 340	*5 710	*5 710	*5 260	*5 260					*4 750	*4 750	8.43	
Stiel	4.00 m	6 m					*7 590	*7 590	*6 610	*6 610	*5 830	*5 830	*5 210	*5 210	*4 760	*4 760			*4 260	*4 260	9.55
Platte	600 mm	4 m	*17 350	*17 350	*12 240	*12 240	*9 310	*9 310	*7 560	*7 560	*6 380	*6 380	*5 520	*5 520	*4 890	4 820	*4 360	3 910	*4 020	3 770	10.16
		2 m	*22 810	*22 810	*19 500	*15 800	*13 310	11 180	*9 360	8 530	*7 870	7 470	*6 080	5 600	*5 230	4 670	*4 630	3 800	*4 000	3 560	10.34
		0 m	*25 360	25 000	*19 810	16 050	*15 570	11 420	*11 680	8 710	*8 520	6 900	*6 760	5 400	*5 650	4 420	*4 620	3 670	*4 210	3 600	10.13
		-2 m	*27 520	24 180	*20 010	14 790	*15 670	10 550	*12 790	8 090	*9 560	6 340	*7 390	5 110	*6 020	4 240			*4 720	3 950	9.49
		-4 m	*27 000	23 850	*19 960	14 460	*15 360	10 120	*12 100	7 660	*9 330	6 090	*6 040	5 060					*4 710	*4 710	8.26

Metrische Abmessungen

Hinweis: 1. Angaben basieren auf ISO 10567.

- Die Traglast überschreitet nicht 75 % der statischen Kipplast, wenn die Maschine auf festem und ebenem Untergrund steht und beträgt 87 % der hydraulischen Hubkraft.
- Lastpunkt, Mitte des Löffelbolzen.
- *Gekennzeichnete Werte sind durch die Hydraulik begrenzt.
- 0 m = ebenerdig.



A: Ausladung
B: Lastpunkt
C: Traglast

ZAXIS350LCN HYDRAULISCHER VERSTELLAUSLEGER



Angabe über Front



Angabe über Seite bzw. 360 Grad

Gerät: kg

Bedingungen	Lastpunkt	Ausladung																Bei max. Reichweite			
		3 m		4 m		5 m		6 m		7 m		8 m		9 m		10 m		Meter			
Zweiteiliger Ausleger	8 m			*10 340	*10 340	*8 930	*8 930	*8 010	*8 010									*7 600	*7 600	6.35	
Stiel	2.33 m	6 m			*12 090	*12 090	*9 650	*9 650	*8 090	*8 090	*7 060	6 780						*6 240	5 460	7.79	
Platte	600 mm	4 m	*15 230	*15 230	*15 710	*14 860	*12 750	10 670	*9 380	8 230	*7 630	6 580	*6 580	5 200			*5 760	4 580	8.52		
		2 m	*24 760	*23 110	*19 730	15 060	*15 840	10 840	*11 560	8 260	*8 650	*6 320	*7 080	5 000			*5 730	4 270	8.74		
		0 m	*27 900	21 530	*20 260	13 660	*15 880	9 920	*12 980	7 600	*9 710	5 930	*7 690	4 790			*6 120	4 390	8.48		
		-2 m	*27 490	21 220	*20 460	13 220	*15 950	9 440	*12 600	7 170	*9 510	5 720					*6 060	5 060	7.71		
		-4 m	*19 380	*19 380	*13 990	13 260	*9 660	9 440									*8 420	*8 420	5.29		
Zweiteiliger Ausleger	8 m					*8 500	*8 500	*7 550	*7 550									*6 900	*6 900	6.74	
Stiel	2.66 m	6 m	*13 570	*13 570	*11 290	*11 290	*9 190	*9 190	*7 770	*7 770	*6 780	6 780	*6 030	5 310			*5 770	5 160	8.10		
Platte	600 mm	4 m	*18 780	*18 780	*17 430	14 940	*11 930	*10 730	*9 000	*8 250	*7 370	*6 600	*6 340	5 300			*5 360	4 360	8.81		
		2 m	*24 230	23 010	*19 670	*14 730	*15 850	11 010	*11 130	8 380	*8 400	6 340	*6 880	5 070	*5 410	4 090		*5 350	4 070	9.02	
		0 m	*27 650	21 750	*20 170	13 800	*15 810	10 010	*12 950	7 620	*9 500	5 990	*7 500	4 810			*5 710	4 160	8.78		
		-2 m	*27 820	21 180	*20 550	13 210	*16 110	9 480	*12 950	7 170	*10 120	5 700	*6 400	4 750			*6 210	4 740	8.03		
		-4 m	*21 690	21 450	*15 740	13 120	*11 420	9 320	*12 950	7 210							*7 150	7 150	6.03		
Zweiteiliger Ausleger	8 m					*7 870	*7 870	*6 980	*6 980	*6 360	*6 360							*5 920	*5 920	7.45	
Stiel	3.20 m	6 m			*10 180	*10 180	*8 490	*8 490	*7 260	*7 260	*6 360	*6 360	*5 700	5 530			*5 070	4 600	8.70		
Platte	600 mm	4 m	*22 400	*22 400	*15 780	15 030	*10 770	10 700	*8 390	*8 240	*6 950	6 610	*5 980	5 400	*5 350	4 300		*4 740	3 940	9.36	
		2 m	*23 420	23 100	*19 520	14 330	*15 700	*10 770	*10 410	8 540	*7 970	6 340	*6 540	5 190	*5 640	4 150		*4 730	3 700	9.56	
		0 m	*26 820	22 180	*20 010	14 050	*15 700	10 150	*12 700	7 810	*9 120	6 100	*7 200	4 860	*5 980	3 980		*5 010	3 760	9.33	
		-2 m	*27 950	21 170	*20 410	13 220	*16 040	9 530	*12 800	7 240	*10 000	5 700	*7 730	4 660			*5 720	4 210	8.63		
		-4 m	*24 900	21 320	*18 080	13 030	*13 630	9 230	*10 070	7 060	*6 080	5 720					*5 840	5 680	7.05		
Zweiteiliger Ausleger	8 m							*6 340	*6 340	*5 710	*5 710	*5 260	*5 260					*4 750	*4 750	8.43	
Stiel	4.00 m	6 m					*7 590	*7 590	*6 610	*6 610	*5 830	*5 830	*5 210	*5 210	*4 760	4 550		*4 260	3 950	9.55	
Platte	600 mm	4 m	*17 350	*17 350	*12 240	*12 240	*9 310	*9 310	*7 560	*7 560	*6 380	*6 380	*5 520	5 410	*4 890	4 490	*4 360	3 570	*4 020	3 440	10.16
		2 m	*22 810	*22 810	*19 500	14 470	*13 310	10 350	*9 360	*7 940	*7 870	6 900	*6 080	5 210	*5 230	4 300	*4 630	3 470	*4 000	3 240	10.34
		0 m	*25 360	23 040	*19 810	14 520	*15 570	10 430	*11 680	7 980	*8 520	6 330	*6 760	4 990	*5 650	4 040	*4 620	3 340	*4 210	3 270	10.13
		-2 m	*27 520	21 280	*20 010	13 300	*15 670	9 580	*12 790	7 380	*9 560	5 780	*7 390	4 660	*6 020	3 860		*4 720	3 590	9.49	
		-4 m	*27 000	20 970	*19 960	12 990	*15 360	9 160	*12 100	6 960	*9 330	5 540	*6 040	4 610				*4 710	4 440	8.26	

Standardausrüstung

Die Standardausrüstung kann von Land zu Land variieren. Kontaktieren Sie bitte diesbezüglich Ihren HITACHI Fachhändler.

MOTOR

- H/P-Mode
- E-Mode
- 50 A Lichtmaschine
- Trockenluftfilter mit Staubablassventil (mit Verschmutzungsanzeige)
- Motorölfilter (Patrone)
- Kraftstofffilter (Patrone)
- Doppelluftfilter
- Wasser- und Ölkühler mit Staubschutznetz
- Kühlmittel-Ausgleichsbehälter
- Lüfterschutz
- Motor mit Silentblocklagerung
- Automatische Drehzahlabsenkung
- Automatische Drehzahlreglung

HYDRAULIKSYSTEM

- Betriebsartenschalter
- Motordrehzahl-Sensorsystem
- E-P-Mode
- Druckzuschaltung
- Automatische Hubkraftverstärkung
- Schnellaufwärmesystem für Vorsteuerkreis
- Dampfungsentil für Vorsteuerkreis
- Lasthalteventile Hub und Stiel
- Hauptsteuergerät mit Druckbegrenzungsventil
- Freies Steuerelement
- Saugfilter
- Vollstrom – Rücklauffilter
- Vorsteuerfilter

KABINE

- CRES-Kabine (Kabine mit verstärkter Kabinenstruktur)
- Kabine mit OPG-Schutzdach gemäß Klasse I (ISO)
- Allwetter- Schallgedämmte Stahlkabine
- (Bronze) getönte Verglasung
- 4 silikonbefüllte Kabinenlagerungen
- Einziehbare Frontscheibe (oben und unten) und Schiebefenster links
- Ausklappbarer Intervall-Scheibenwischer
- Scheibenwaschanlage vorne
- Verstellbarer Komfortsitz mit einstellbaren Armlehnen
- Fußraste
- Elektrisches Doppelsignalhorn
- AM - FM-Radio mit Digitaluhr
- Schalter für automatische Drehzahlabsenkung und automatische Drehzahlregelung
- Sitzgurt
- Getränkehalter
- Zigarettensanzünder
- Aschenbecher
- Aufbewahrungsfach
- Handschuhfach
- Bodenmatte
- Vorsteuerabschaltung
- Motor – Notabstellzug
- Klimaautomatik
- Transparente Dachluke (mit Rollo)
- Gefederter Komfortsitz

ÜBERWACHUNGSSYSTEM

- Optische Anzeigen: Betriebsstunden und Tageskilometerzähler, Kühlmitteltemperatur und Kraftstoffvorrat
- Warnlampen: Ladekontrolle, Motoröl Druck, Motorüberhitzung, Luftfilterverschmutzung und Kraftstoffreserve
- Kontrolllampen: Motorvorwärmung, Arbeitsscheinwerfer, Automatische Drehzahlabsenkung, Automatische Drehzahlregelung, Grabmodus und Anbaugerätemodus
- Akustische Anzeigen: Motoröl Druck und Motorüberhitzung

BELEUCHTUNG

- 2 Arbeitsscheinwerfer

OBERWAGEN

- Unterbodenverkleidung
- Kontergewicht 7 550 kg
- Kraftstoffniveaumanzeige
- Hydraulikölstandanzeige
- Toolbox
- Stauraum
- Rückspiegel (rechts und links)
- Schwenkantrieb-Feststellbremse

UNTERWAGEN

- Fahrtrieb-Feststellbremse
- Fahrtriebabdeckungen
- Kettenführung und Hydraulischer Kettenspanner
- Angeschraubte Kettenantriebsräder
- Lauf- und Tragrollen
- Verstärkte Kettenglieder mit abgedichteten Kettenbolzen
- 600 mm Dreistegplatten

ARBEITSEINRICHTUNG

- HN-Gelenkbuchsen
- WC- Thermobehandelte Anlaufflächen
- Verstärkte Kunstharzanlaufscheiben
- Flanschbolzen
- Löffelspieleinstellung
- Monolytguß - Schaufelgelenk A
- Zentrale Abschmierleiste
- Abgedichtete Löffelbolzen

SONSTIGES

- Standard-Werkzeugsatz
- Verschleißbare Maschinenabdeckungen
- Verschleißbarer Kraftstofftankdeckel
- Rutschfeste Aufstiege und Handläufe
- Fahrtrichtungsanzeige am Unterwagen
- ICX Datenaufzeichnung

ZAXIS370MTH

- H-Ausleger 6.40 m und H-Löffelstiel 3.20 m
- Schutzplatten und Schutzprofilstreben
- Verstärktes Löffelgestänge B
- 4.5 mm dicke Unterwagenabdeckungen
- Kontergewicht 7 550 kg
- 600 mm verstärkte Dreistegplatte
- Kettenführungen (einfach: 2 Geräte, zweifach: 1 Stück je Seite)
- Verstärkte Laufstege (angeschraubt)
- Doppelluftfilter
- Elektrische Fettpresse

Sonderausstattung

Die Sonderausstattung kann von Land zu Land variieren. Kontaktieren Sie bitte diesbezüglich Ihren HITACHI Fachhändler.

KABINE

- Unteres Frontscheiben-Schutzgitter
- Oberes Frontscheiben-Schutzgitter
- Kabinendach - Schutzgitter
- Kabine mit OPG-Schutzdach gemäß Klasse II (ISO)
- Antivandalismusabdeckung
- Gefederter Sitz mit Heizung
- Luftgefederter Sitz mit Heizung
- Regenschutzdach
- Sonnenblende
- Zusatz-Sicherungskasten
- Wegfahrsperr
- Steckdose 12 Volt

BELEUCHTUNG

- Zusätzliche Arbeitsscheinwerfer vorne
- Zusätzliche Arbeitsscheinwerfer hinten
- Rundumleuchte
- Zusatzscheinwerfer mit Abdeckung am Ausleger

UNTERWAGEN

- Abdeckung Drehwerksturm
- Kettenführungen (3 Stück pro Seite)
- Geschlossener Kettenschutz

ANBAUGERÄTE

- Verrohrung für Hammer und Schere
- Teile für Hammeranbau
- Teile für Hammer und Scherenanbau
- Teile für 2-Gang-Wahlschalter
- Greiferverrohrung (Drehen)
- Greifer Drehen Pumpe (30 l/min, 50 l/min)
- Greiferverrohrung (Betrieb)
- Hydraulische Schnellwechsler Verrohrung
- Verstärktes Löffelgestänge B
- Verstärkter Löffelstiel

SONSTIGES

- Schlauchbruch-Sicherheitsventile
- Überlastwarnrichtung
- Elektrische Betankungspumpe
- Zusätzlicher Kraftstofffilter
- Vorfilter
- Hochleistungs-Vollstromfilter (mit Verschmutzungsanzeige)
- Elektrische Fettpresse
- Biologisch abbaubares öl
- Gegengewicht für Abbruchausführung 8 200 kg
- Zentralschmieranlage

Hitachi Construction Machinery (Europe) NV

Souvereinstraat 16, 4903 RH Oosterhout, P.O. Box 404, 4900 AK Oosterhout, The Netherlands
T +31-(0)162 48 44 00, F +31-(0)162 45 74 53, www.hcme.com

Siciliëweg 5, Haven 5112, 1045 AT Amsterdam, P.O. Box 59239, 1040 KE Amsterdam, The Netherlands
T +31-(0)20 44 76 700, F +31-(0)20 33 44 045, www.hcme.com



HITACHI

**Breaking
new
ground**