

BAGGERLADER DIE T-SERIE
580ST | 590ST | 695ST

CASE
CONSTRUCTION



DAS ORIGINAL,
FÜR ALLES BEREIT

www.casece.com
EXPERTS FOR THE REAL WORLD
SINCE 1842

BAGGERLADER DER T-SERIE



EXPERTS FOR THE REAL WORLD SINCE 1842

- 1842** CASE wird gegründet.
- 1959** Der CASE 420, der weltweit erste Baggerlader mit Dieselmotor wird vorgestellt.
- 1964** CASE entwickelt den teleskopierbaren Löffelstiel, den patentierten Extendahoe.
- 1969** CASE beginnt mit der Produktion von Kompaktladern.
- 1998** CASE entwickelt den Lastschwungsdämpfer Ride Control für Radlader und Baggerlader.
- 1999** CASE präsentiert als erster Hersteller Baggerlader mit PowerShift-Getriebe.
- 2000** CASE baut als erstes Unternehmen einen integrierten Schnellwechsler für Baggerlader.

DAS CASE ERBE SEIT 1957



- 2001** CASE Baggerlader der M-Serie werden vom Magazin Construction Equipment unter den TOP 100 Produkten gelistet.
- 2005** CASE produziert den 500tausendsten Baggerlader und ist heute auf bestem Weg zur Dreiviertelmillion.
- 2012** CASE erfüllt die Tier 4 Abgasbestimmungen und bietet die klassenbesten Losbrech- und Hubkräfte.
- 2015** CASE erweitert seine europäische Produktpalette mit einer neuen Grader Familie.
- 2016** CASE vergrößert sein Baggerlader-Angebot durch Einführung zusätzlicher Auslegervarianten für den Baggerarm.
- 2017** CASE stellt einen neuen Tier 4 final Baggerlader vor, der individuell konfiguriert werden kann.

BAGGERLADER DER T-SERIE



NIEDRIGE EMISSIONEN

FPT: Führend in der Motortechnik

- FPT entwickelte die Common-Rail-Technologie in den 80igern.
- Fiat Powertrain Technologies produziert jährlich über 600.000 Industriemotoren.
- Unsere Motoren werden nicht nur in Baumaschinen, sondern auch in Lastwagen, Landmaschinen, Schiffen und Militärfahrzeugen verwendet.

Modernste Motorentechnik

Der 3,4 Liter FPT Motor ist auf dem neusten Stand der Technik und bietet hervorragende Leistung bei kompakter Bauweise und das mit den geringsten Wartungskosten im gesamten Wettbewerb.

- Die Luftansaugung verfügt über einen zentrifugalen Staubfilter und reduziert so die Reinigungsintervalle.
- 16 Ventile erlauben eine optimale Luftansaugung, einen höheren Verwirbelungsgrad und in der Folge eine perfekte Verbrennung
- Ansaugkrümmer mit hochwirksamer Verwirbelung des Kraftstoffgemisches
- Hochdruck-Mehrfacheinspritzung für ein optimales Kraftstoff-Luft-Gemisch und eine effizientere Verbrennung.
- Die integrierte Motor- und Abgassteuerung liefert immer die höchste Leistung bei niedrigsten Verbrauchswerten, unabhängig von klimatischen Einflüssen oder der Motorlast.
- Viskolüfter: bei niedrigen Temperaturen wird für die Kühlung keine Leistung verschwendet.

Die elektronisch überwachte, automatische Motorabschaltung stellt sicher, dass beim Erreichen bestimmter kritischer Motor- und Getriebeparameter der Motor automatisch abgeschaltet wird, bevor Schäden eintreten können.

Überwacht werden:

- Motoröldruck
- Motor-Kühlmitteltemperatur
- Getriebeöltemperatur

Das System kann falls nötig vom Fahrer deaktiviert werden.

Im Zusammenspiel mit der CASE SiteWatch Telematik können so die Kosten für außerplanmäßige Wartungsarbeiten erheblich reduziert und die Einsatzverfügbarkeit gesteigert werden.



DER MOTOR DAS KRAFTVOLLE HERZ

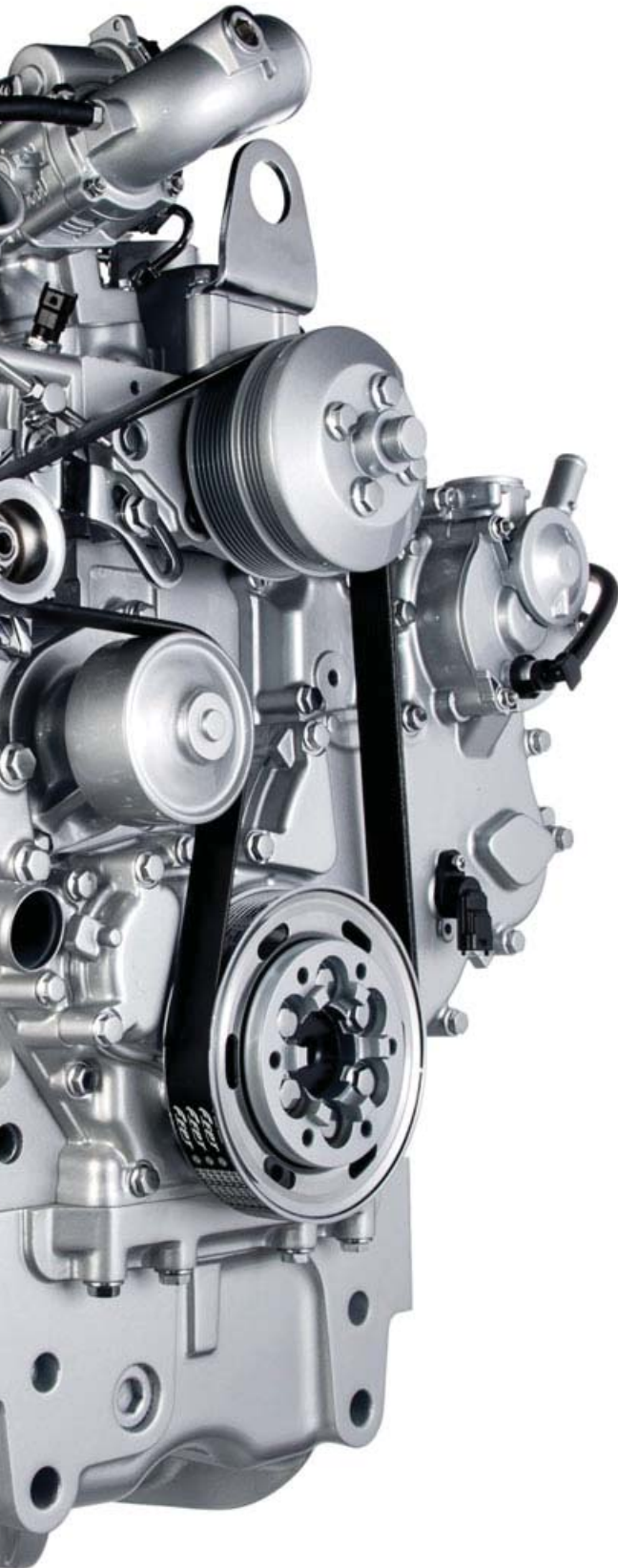
Compact HI-eSCR



SICHERHEIT UND EINFACHE WARTUNG

Kompakter Motor, optimierte Konstruktion

- Wartungspunkte für Ölstand und Filter sind einfach von der linken Seite unter der Motorhaube zu erreichen.
- Ein besonders stoßsicherer Rahmen schützt wirksam die Kühler der Maschine. Tests haben gezeigt das die Kühler selbst einen Frontalaufprall mit einer Geschwindigkeit von 5 Km/h unbeschadet überstehen.
- Das extern montierte SCR-System vereinfacht den Zugang zu den Komponenten der Abgasnachbehandlung und sorgt unter der Motorhaube für zusätzlichen Raum für die regelmäßige Wartung.



BAGGERLADER DER T-SERIE



ROBUSTE BAGGERAUSRÜSTUNG

Besonderes Design mit langer Tradition

Überall in der Welt haben Kunden ihren Geschäftserfolg auf die Kraft und Leistungsfähigkeit von CASE Baggerladern gegründet. Aufgrund ihres überaus großen Erfolges, den zahlreiche Auszeichnungen belegen, wurde den Maschinen bereits in den 60er Jahren der Beiname "Construction King" verliehen.

- Der exklusive CASE Extendahoe-Baggerarm ist das beste Beispiel für diese erfolgreiche Produkttradition: Dank eines ausschiebenden Außenteils am Teleskopstiel sind die Gleitschienen und alle beweglichen Teile sicher vor Schmutz und mechanischer Beschädigung geschützt.
- Die außergewöhnliche Konstruktion erlaubt das Anbringen von Greifzähnen an der Stielunterseite. Diese bieten zusätzlichen Schutz und ermöglichen das sichere Greifen von Rohren oder Baumstämmen mit dem Löffel.
- Der geschwungene Hauptausleger bietet bessere Grableistungen und erleichtert das Beladen vom Lastwagen.
- Die optionale Vorsteuerung wurde mit einer automatischen Sicherheitsfunktion ausgestattet. Diese deaktiviert die Joysticks wenn sie nicht benötigt werden und vermeidet so Fehlbedienungen. Per Knopfdruck ist das System sofort wieder aktiv.



GERINGE BAUHÖHE FÜR EINFACHEN TRANSPORT

Eine kompakte Maschine für große Herausforderungen

Wir verschwenden nicht gern Zeit und Kraftstoff und wir wissen, dass Sie das genau so sehen. Aus diesem Grund haben wir die Transporthöhe durch die Auslegergeometrie mit überlappenden Zylindern deutlich reduziert. Der 580ST erreicht damit eine Durchfahrthöhe von unter 3,50 m und auch der 695ST liegt in Transportstellung knapp unter 3,70 m.



ZEIT SPAREN

Werkzeugwechsel von der Kabine aus

- Der patentierte integrierte Schnellwechsler (Option) erlaubt dem Fahrer den Werkzeugwechsel an der Baggerausrüstung von der Kabine aus.
- Die hydraulische Seitenverschiebung erlaubt eine schnelle Positionierung des Baggerauslegers, verkürzt die Einsatzzeit auf der Baustelle und reduziert den Verschleiß.

BAGGERAUSRÜSTUNG LÖSUNGEN NACH KUNDENWUNSCH



GROSSE AUSWAHL BEI GRABGEFÄSSEN

CASE Universal-Schnellwechsler

Der neue Universal-Schnellwechsler am Baggerausleger erlaubt neben der Verwendung der bekannten CASE Tieflöffel auch den Anbau von Grabgefäßen der wichtigsten Wettbewerber. Diese Lösung bietet dem Kunden und die Möglichkeit bereits vorhandene Werkzeuge aus dem eigenen Fuhrpark zu verwenden. Der Universal-Schnellwechsler ist für Modelle mit Inline-Baggerausleger als Option erhältlich.



NOCH MEHR VIELFALT

Neuer zusätzlicher Baggerausleger mit "In-Line" Geometrie

CASE hat sein Angebot erweitert und bietet jetzt für alle Modelle eine zusätzliche Heckbaggervariante an die vom Konzept des bewährten CASE Extendahoe abweicht. Die schlankere „In-Line“ Geometrie mit hintereinanderliegenden Ausrüstungszylindern bietet optimale Sichtverhältnisse und verfügt über verbesserte Grab- und Hubleistungen. Beim Baggerstiel dieser Ausrüstungsvariante schiebt das schmale Innenteil des Teleskopstiels aus.

Bei der Entwicklung des neuen Auslegers standen die Steigerung der Produktivität und sinkende Betriebskosten im Vordergrund. Die neue Ausrüstung wird die vorhandene Lösung mit geschwungenem Ausleger und Extendahoe-Teleskopstiel ab sofort ergänzen.

BAGGERLADER DER T-SERIE



AUTOMATISCHE LASTDÄMPFUNG

Sicherheit und Produktivität

- Der automatische Lastschwingungsdämpfer 'Ride Control' kompensiert weitgehend Schläge und Stöße des Ladearms während der Fahrt und verhindert Materialverluste unabhängig von den Bodenverhältnissen. Dadurch sind höhere Transportgeschwindigkeiten und schnellere Ladezyklen möglich.
- Die Vorderachse verfügt über einen Pendelwinkel von +/- 11 Grad und garantiert auch in schwierigem Gelände immer eine optimale Traktion bei perfekten Schaufelfüllungen und damit eine hohe Wirtschaftlichkeit.
- Verschiedene Reifentypen (von Industrie- bis Agrarreifen) und Bauarten (radial oder diagonal) sind für unterschiedliche Belastungen und Einsatzbedingungen verfügbar.



SCHNELLE LADESPIELE

Ihr Auftrag war noch nie so schnell erledigt

Die geschwungenen Hubarme des CASE "Tool Carrier" - Frontladers mit mechanischer Schaufel-Parallelführung erleichtern das Beladen von LKWs erheblich. Die automatische Schaufelrückführung zum Boden entlastet den Fahrer bei gleichförmigen Ladespielen mit hoher Frequenz. Die hervorragende Sicht auf den Frontlader und die Parallelführung machen das Be- und Entladen von Paletten zum Kinderspiel.

FRONTLADER GERADEWEGS ZUR TOP-LEISTUNG



GERADER LADEARM

Spitzen-Reichweite, geringe Wartungskosten

Zusätzlich zum bewährten CASE "Tool Carrier"- Frontlader mit geschwungenen Hubarmen bietet CASE für alle Modelle jetzt einen Frontlader mit geraden Ladearmen. Diese Konstruktion des Frontladers verfügt über eine besonders große Ausschütthöhe, ist wesentlich einfacher aufgebaut und hat weniger Abschmierpunkte.

Gleichzeitig ist die Sicht nach vorn besser. Die geraden Ladearme haben eine Schaufelbolzenhöhe, die 8 cm höher liegt als bei den konventionellen geschwungenen Hubarmen, ohne dass die Losbrechkraft oder die Ladeleistung davon betroffen sind. Eine automatische, hydraulische Parallelführung hält die Ladeschaufel beim Anheben in der richtigen Position und beugt so Materialverlusten vor.

SMARTFIT[®] BUCKET TOOTH SYSTEM

Die neuen Smart-Fit Zähne sind nun sowohl für die Ladeschaufel als auch für die HD Tieflöffel erhältlich. Die neuen Zähne tragen zur verbesserten Leistung der Baggerlader bei: Sie dringen tiefer ein und bleiben länger scharf. Sie sorgen damit über einen längeren Zeitraum für mehr Produktivität und senken gleichzeitig die Kosten für die Wartung. Sie sind außerdem erstaunlich schnell zu wechseln. Der Austausch ist nur eine Sache von Minuten und die Maschine ist wieder im Einsatz. Das Resultat: Höhere Produktivität, längere Lebensdauer, niedrigere Kosten.

DIE WICHTIGSTEN GRÜNDE FÜR DIE WAHL DER T-SERIE



GERINGE BAUHÖHE FÜR EINFACHEN TRANSPORT

- Die Konstruktion mit überlappenden Zylindern reduziert die Bauhöhe der Ausrüstung in Transportstellung auf 3,50 m für den 580ST und 3,70 m für den 695ST.



ZUSÄTZLICHE VARIANTE

- Neuer Baggerarm mit "In-Line" Geometrie
- Bessere Sichtverhältnisse
- Höhere Grab- und Hubkräfte



GROSSE AUSWAHL BEI GRABGEFÄSSEN

- Nutzen Sie CASE-Tieflöffel oder Fremdfabrikate bei unverändert hoher Grableistung.



ZEIT SPAREN

- Der patentierte Schnellwechsler erlaubt den Werkzeugwechsel beim Heckbagger mit einem einfachen Schalterdruck.
- Die hydraulische Seitenverschiebung erlaubt eine einfache und schnelle Positionierung des Heckbaggers.



ROBUSTE BAGGERAUSRÜSTUNG

- Der CASE Extendahoe ist die perfekte Lösung für harte Einsätze: Die beweglichen Teile dieser Ausrüstung werden dank exklusivem Design besonders gut geschützt. Schäden am Teleskopmechanismus werden wirksam vermieden.
- Greifzähne an der Stielunterseite verbessern den Schutz und ermöglichen das Greifen von Objekten mit dem Löffel.



GERADER LADEARM

- Klassenbeste Ausschütthöhe
- Hohe Ladeleistung
- Hervorragende Sichtverhältnisse



NIEDRIGE EMISSIONEN

- Der 3,4-Liter FPT Motor reduziert trotz hoher Leistung und optimaler Drehmomentkurve drastisch den Ausstoß von Schadstoff-Emissionen und verursacht die niedrigsten Wartungskosten im Wettbewerb.



SICHERHEIT UND EINFACHE WARTUNG

- Alle Haupt-Wartungspunkte sind vom Boden aus erreichbar.
- Die weit öffnende Motorhaube und durchdachte Anordnung der Komponenten erlauben schnelle und einfache Routineüberprüfungen.



KOMFORTABLE UND SICHERE KABINE

- Ausgezeichnete Sicht bei allen Einsätzen mit Frontlader und Heckbagger.
- Komplett öffnende Frontscheibe und Heckfenster für eine exzellente Durchlüftung.
- Neue LED Scheinwerfer
- Neuer beheizter Fahrersitz



AUTOM. LASTDÄMPFER

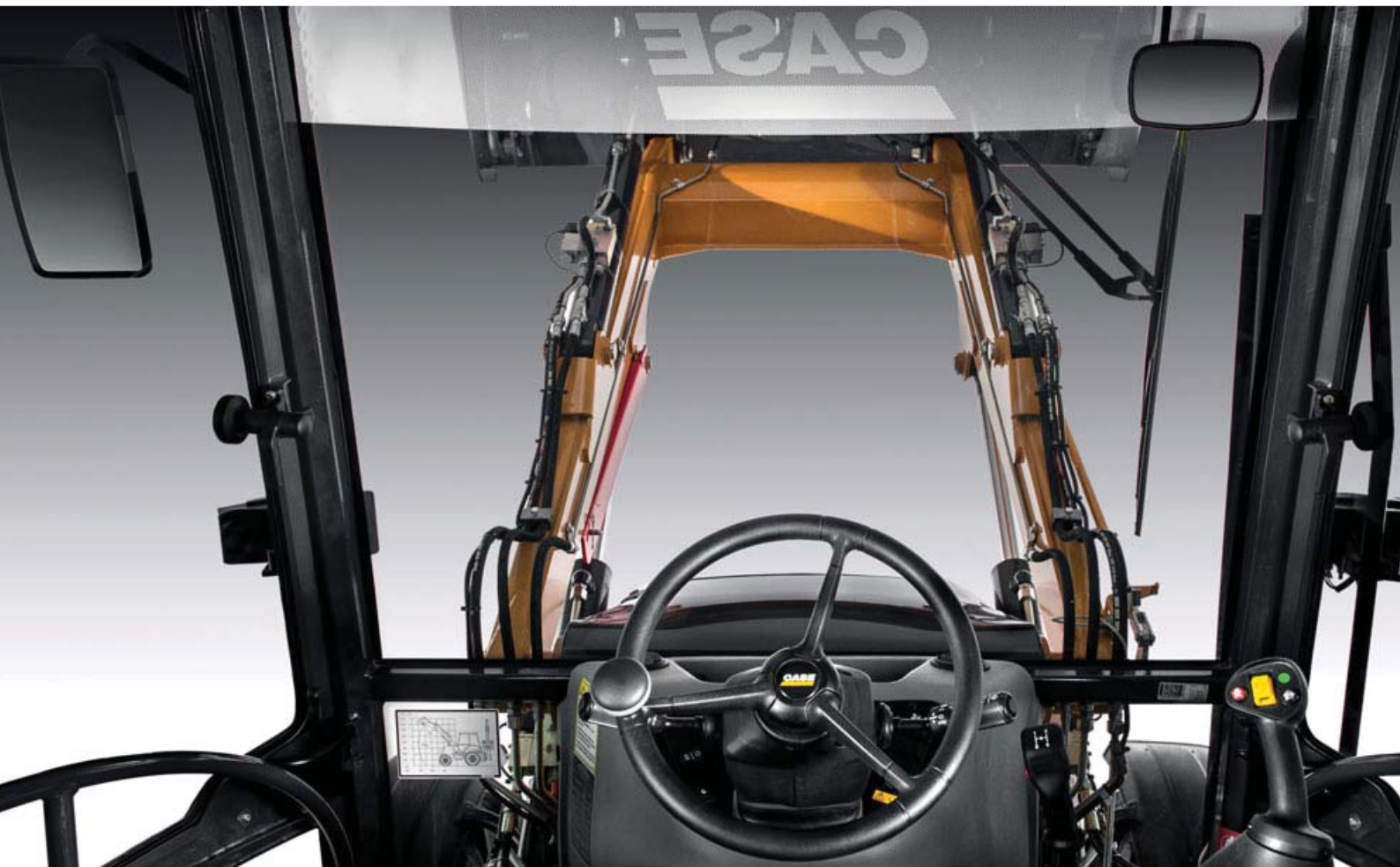
- Die Laststabilisierung bietet drei Vorwahlstufen für unterschiedliche Arbeitsbedingungen.



SCHNELLE LADESPIELE

- Die Schaufelrückstellung garantiert eine präzise automatische Positionierung der Ladeschaufel und eine einfache Kontrolle der Ladevorgänge.

BAGGERLADER DER T-SERIE



KOMFORTABLE UND SICHERE KABINE

Machen Sie es sich bequem

- Maßgeschneiderter Arbeitsplatz: Die Bedienhebel-Konsolen mit Armstützen sind komplett für alle Körpergrößen individuell einstellbar.
- Majestätische Ruhe: Die Kabine ist entkoppelt auf Dämpfern gelagert und reduziert Vibrationen und Außengeräusche: Geräuschpegel innen 77 dB(A).
- Hervorragende Rundumsicht und höchste Sicherheit: Die Heckscheibe kann komplett nach oben eingeschoben werden und bietet einen unverstellten Blick auf den Arbeitsbereich. In geöffneter Position dient sie zusätzlich als Regenschutz.
- 'King-Size' Fahrersitz: Der Fahrer kann die Sitzhöhe und die Federung an seine Bedürfnisse anpassen. Eine Lordosen-Stütze und einstellbare Armlehnen sorgen auch an langen Arbeitstagen für einen optimalen Sitzkomfort.
Die neue Sitzheizung hilft beim Aufwärmen unter den kältesten Bedingungen.
- Hervorragende Kabinenlüftung: Alle vier Scheiben können teilweise oder vollständig geöffnet werden und erlauben eine perfekte Durchlüftung.
- Jede Menge Stauraum: Die neue Positionierung des Radios an der Kabinendecke und eine zusätzliche Dokumentenbox bieten zusammen mit einem abschließbaren Staufach einen Arbeitsplatz der Extraklasse.
- Bequemer Einstieg: Breite Aufstiege und stabile Handgriffe erlauben einen einfachen und bequemen Ein- und Ausstieg. Weite Türöffnungen bieten einen direkten Zugang zum Fahrersitz. Für optimale Sicht bei Einsätzen bei Nacht ist der CASE Baggerlader mit 10 LED- oder Halogen-Scheinwerfern ausgerüstet. Dabei leuchten zwei Scheinwerfer die beiden Seiten aus. **Die neue LED Option bietet eine viermal hellere Lichtstärke.** Auch in der dunkelsten Umgebung geht Ihnen damit ein Licht auf!

KABINE UND FAHRERSITZ -ANGEMESSEN FÜR EINEN KÖNIG



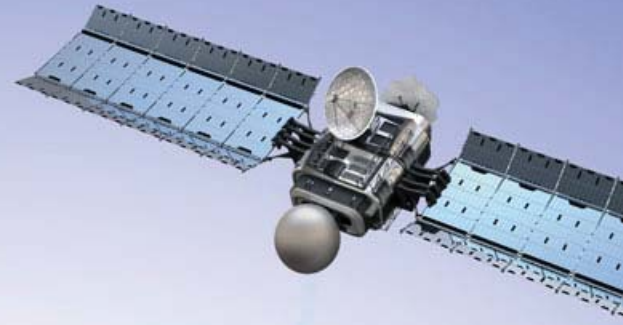
Individuell einstellbare Steuerfunktionen

Über den Bordcomputer kann können viele Steuerfunktionen individuell vom Fahrer eingestellt werden:

- Dämpfungsverhalten des Lastschwingdämpfers in 3 Stufen
- Ansprechverhalten des Fahrpedals in 3 Stufen
- Reaktionszeit der Fahrsteuerung Vorwärts/ Neutral/ Rückwärts in 3 Stufen
- Motordrehzahl Minimum und Maximum
- Automatische Motorabschaltung aktivieren / deaktivieren



TELEMATIK



CASE®
CONSTRUCTION

SiteWatch™

UND SO FUNKTIONIERT'S

Beim Fleet Connect-Telematiksystem von Case wird in jede Maschine ein Hochleistungsmodem eingebaut, das die Maschinendaten mit den entsprechenden GPS Satellitendaten verknüpft. Diese Daten werden anschließend per Mobilfunk an das Case-Telematik-Webportal übermittelt.

SiteWatch: Nutzen Sie alle Vorteile einer zentralen Fuhrparkkontrolle

📶 Optimierung der Verfügbarkeit

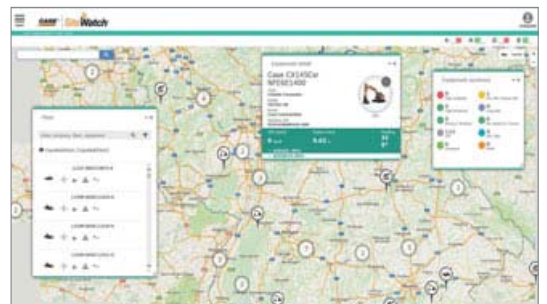
- Mit SiteWatch können Sie Reserveeinheiten und nicht ausgelastete Maschinen an allen Standorten identifizieren.
- Sie können Einheiten an die Einsatzorte mit dem höchsten Bedarf umdisponieren.
- Die Vorausplanung der Wartung wird einfacher, da die aktuellen Betriebsstunden stets abrufbar sind.
- Nutzen Sie die Vorteile von SiteWatch für alle Maschinen im Bestand: SiteWatch kann auch in Maschinen anderer Hersteller installiert werden.

📶 Senkung der Betriebskosten

- Mit der Möglichkeit, den Kraftstoffverbrauch verschiedener Maschinentypen zu vergleichen, sind Sie in der Lage, immer die passende Maschine einzusetzen.
- Mit geplanten und gruppierten Wartungseinsätzen sparen Sie Zeit und Transportkosten.
- Optimierte Verfügbarkeit und sinkende Wartungskosten: Durch das Wartungsmanagement werden Sie beispielsweise informiert, wenn der Motor einen neuen Kraftstofffilter braucht und vermeiden so ungeplante Ausfälle.
- Sie können die Leistung Ihrer Maschinen an verschiedenen Einsatzorten vergleichen.
- Ihre Maschinen laufen ausschließlich während der geplanten Arbeitszeit. Sie können die Maschinen so programmieren, dass nachts oder am Wochenende eingeschaltete Maschinen gemeldet werden.

📶 Erhöhte Sicherheit

- Diebstahlschutz mit Hilfe des Geoortungssystems.
- Mit Hilfe der Geofencing-Funktion können Sie Ihre Maschinen "virtuell einzäunen", egal wo diese sich gerade befinden.
- Im Alarmfall werden Sie per E-Mail benachrichtigt.
- Ein Erschütterungssensor meldet unbefugte Benutzung bereits bevor eine Maschine unbefugt gestartet wird.

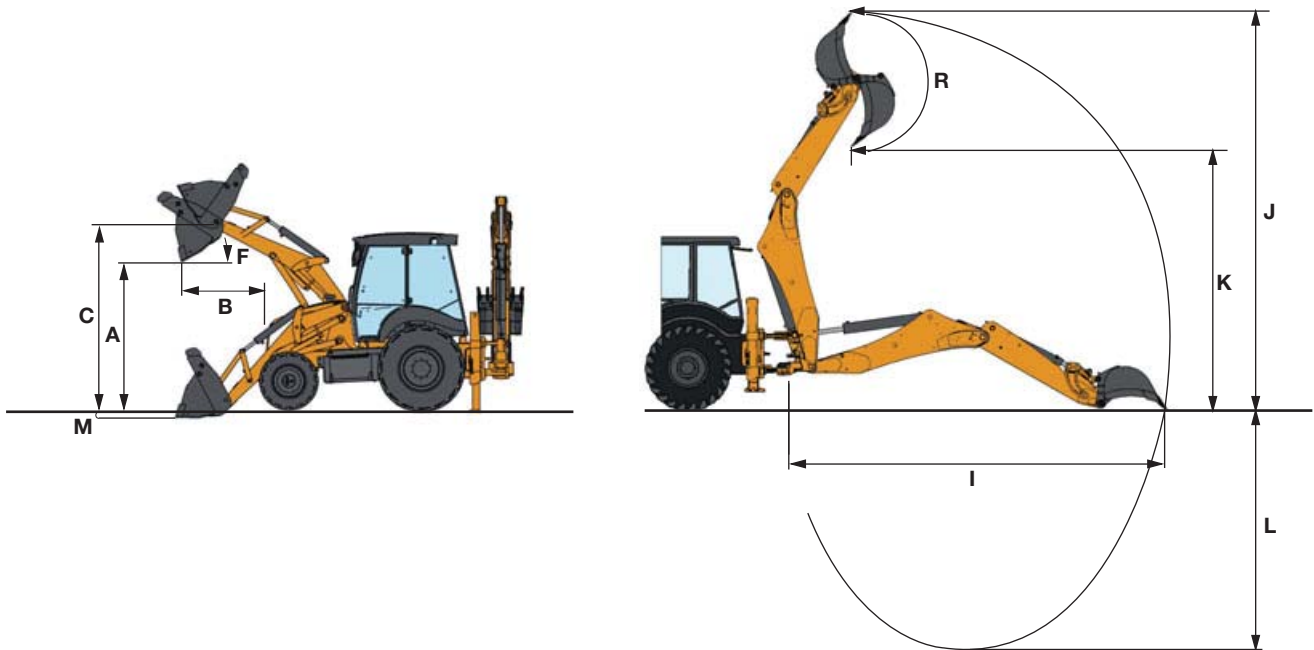


BAGGERLADER DER T-SERIE

TECHNISCHE DATEN

ENGINE	580ST		590ST		695ST	
Hersteller u. Fabrikat	FPT F5C - F5BFL413B		FPT F5C - F5BFL413A			
Einspritzsystem	Common-Rail-System					
Emissionsstufe	Stufe IV / Tier 4 Final					
Zylinder	4					
Bohrung / Hub	99 mm x 110 mm					
Hubraum / Verdichtung	3,4 ltr / 17 zu 1					
Motorleistung (ISO 14396)	72 kW / 97 PS @ 2200 min ⁻¹		82 kW / 110 PS @ 2200 min ⁻¹			
Max. Drehmoment (ISO 14396)	459 Nm @ 1400 min ⁻¹		467 Nm @ 1400 min ⁻¹			
Drehzahl	2200 2200 min ¹ bei Voll-Last, 900 – 1000 min ¹ abgesenkt ohne Last					
GETRIEBE	4WD					4WD - 4WS
Typ	Powershuttle	Powershift	Powershuttle	Powershift	Powershift	
Modell	Carraro TLB1 PB 4WD	Carraro TLB2 MPB 4WD	Carraro TLB1 PB 4WD	Carraro TLB2 MPB 4WD	Carraro TLB2 4WS MPB	
Vorwärts	6 - 10 - 21 - 40 (kph)					
Rückwärts	7 - 12 - 26 - 47 (kph)					
VORDERACHSE						
Typ	Allrad HD-Schwerlastachse				Allrad HD-Schwerlastachse mit Selbstsperrdifferential	
Pendelwinkel	+/- 11°				+/- 8°	
HINTERACHSE						
Modell	Carraro 28.44FR mit Differentialsperre		Carraro 28.50 mit Differentialsperre		Carraro 26.43 mit Selbstsperrdifferential	
BREMSEN						
Betriebsbremse	Hydraulikbremse über Pedal, Doppelscheibenbremse				Hydraulikbremse über Pedal, Drei- Scheibenbremse	
Feststellbremse	Mechanische Feststellbremse					
REIFEN						
Vorderreifen	18"	20"	18"	20"	24"	28"
Hinterreifen	26" oder 28"	30"	26" oder 28"	30"	24"	28"
LENKUNG						
Typ	Servolenkung					
Betriebsdruck/Förderleistung	180 bar / 160 cc					
Äußerer Wendekreis mit Allradantrieb	mit 18" Reifen: 4300 mm ungebremst 3600 mm gebremst				mit 28" Reifen: 8180 mm mit 2-Radlenkung, ungebremst 6820 mm mit 2-Radlenkung, gebremst 4810 mm mit Allradlenkung, ungebremst	
HYDRAULIKSYSTEM						
Typ	Loadsensing-Hydraulik geschlossener Kreislauf Tandempumpe	Loadsensing-Hydraulik geschlossener Kreislauf Verstellpumpe	Loadsensing-Hydraulik geschlossener Kreislauf Verstellpumpe		Loadsensing-Hydraulik geschlossener Kreislauf Verstellpumpe	
Fördermenge (@ 2200 rpm)	156 min ⁻¹	6 - 165 min ⁻¹	6 - 165 min ⁻¹		6 - 165 min ⁻¹	
Max. Arbeitsdruck	205 bar					
FÜLLMENGEN						
Motoröl	8 l					
Getriebeöl	20,8 l					
Öfüllung Hinterachse	16,3 l		17,8 l		12,3 l	
Hydrauliköl	111,2 l					
Kraftstofftank	131 l					
DEF Tank	13,2 l					
Kühlmittel	24 l					
ELEKTRISCHES SYSTEM						
Bordnetz	12 V					
Batterie	Einmal 95 Ah, 900 A oder zweimal 60 Ah, 600 A					
Lichtmaschine	120 A					
KABINE						
Zertifikate	ROPS / FOPS					
Klimaanlage	als Option					
GERÄUSCHPEGEL						
Innen (Kabine)	77 dB(A)					
Außengeräusch	102 dB(A)					

GERÄTEABMESSUNGEN



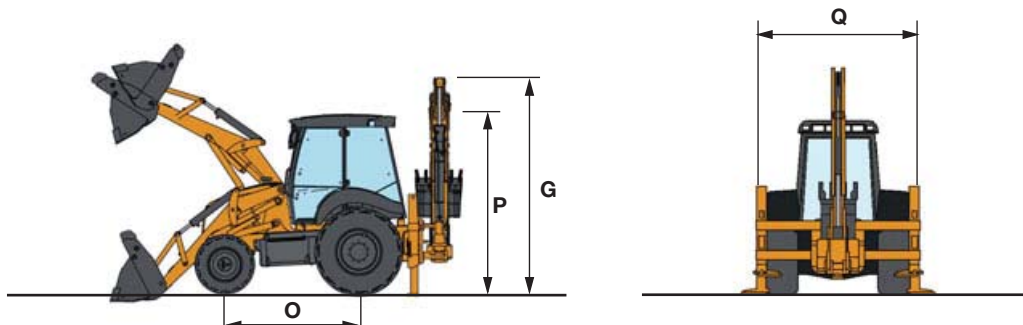
580ST - 590ST

		TOOL CARRIER LADEARM		GERADER LADEARM		
		Standard	4 in 1	Standard	4 in 1	
FRONTLADER (ALLRAD VERSION)						
A	Max. Schütthöhe, Schaufelunterkante bei 45°	mm	2685	2693	2752	2689
B	Max. Reichweite bei voller Hubhöhe	mm	830	813	808	750
C	Max. Hubhöhe, Schaufeldrehpunkt	mm	3460	3458	3490	3490
F	Auskippwinkel	°	46		45	
M	Max. Schürftiefe	mm	120	125	120	120
	Max. Hubkraft in Bodenhöhe	kg	5507	5153	4970	4745
	Hubkraft bei max. Hubhöhe	kg	3934	3572	3553	3290
	Losbrechkraft Auslegerzylinder	daN	6545	6650	6340	6220
	Losbrechkraft Schaufelzylinder	daN	4062	4076	3625	3625

		CASE AUSLEGER		IN-LINE AUSLEGER		CASE AUSLEGER		IN-LINE AUSLEGER		
		Standard	Extendahoe	Standard	Extendahoe	Standard	Extendahoe	Standard	Extendahoe	
		BAGGERAUSLEGER								
Löffelgröße	ft	14 (580ST)		14 (580ST)		15 (590ST)		15 (580ST, 590ST)		
Schwenkwinkel	°	180								
I	Max. Reichweite ab Ausleger- Drehpunkt	mm	5661	6671	5579	6313	5929	7085	5831	6965
J	Max. Arbeitshöhe	mm	5802	6713	5425	6173	6043	7069	5616	6348
K	Max. Ladehöhe	mm	3859	4752	3658	4424	4098	5124	3867	4601
L	Max. Einstichhöhe	mm	4448	5514	4385	5627	4750	5965	4666	5881
R	Löffel-Durchschwenkwinkel	°	198		203		198		203	
	Losbrechkraft Löffelzylinder	daN	5326		4745		6114		4745	
	Losbrechkraft Stielzylinder	daN	3240	2375	3766	2593	3362	2420	3358	2389

BAGGERLADER DER T-SERIE

GERÄTEABMESSUNGEN



580ST - 590ST

GESAMTMASSE UND GEWICHTE		CASE Baggerausleger		In-Line-Ausleger	
G Auslegerhöhe in Transportstellung	mm	3495		3875	
O Radstand	mm		2175		
P Kabinenhöhe	mm		2950		
Q Gesamtbreite mit Standardschaufel	mm		2430		
Min. Bodenfreiheit	mm		348		

580ST

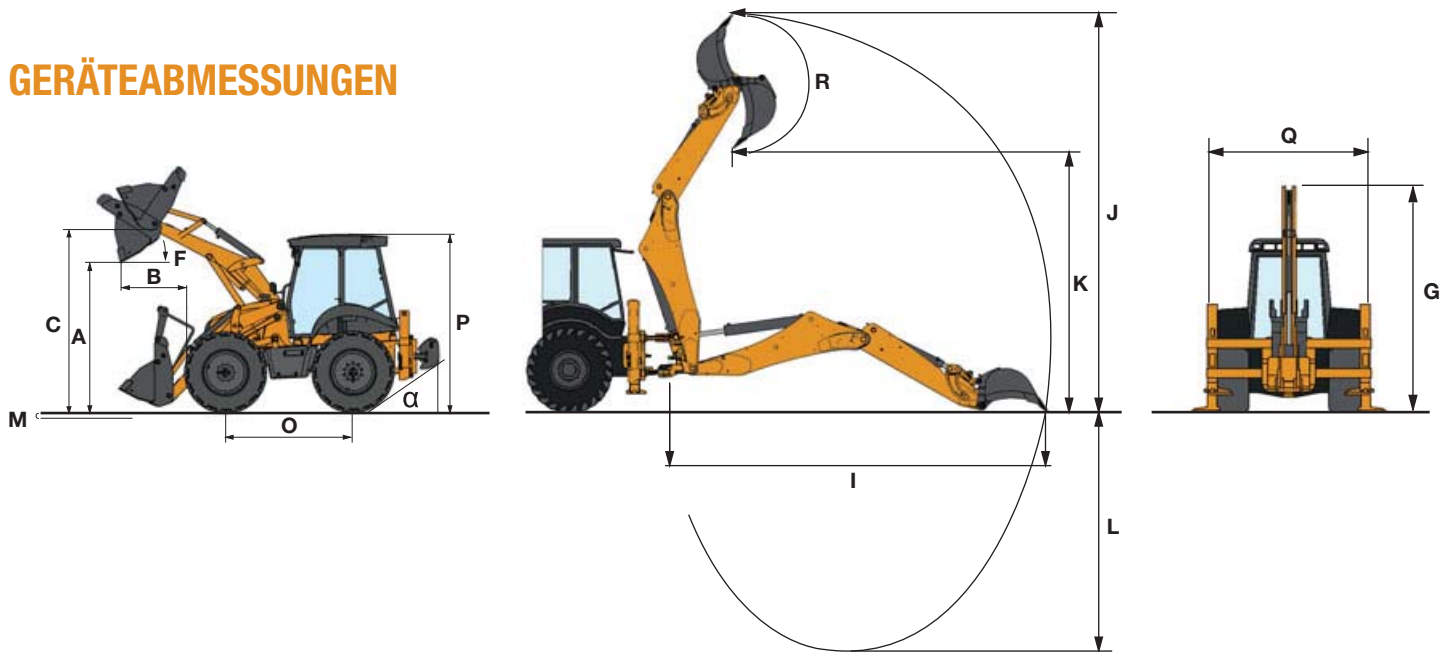
590ST

EINSATZGEWICHT		CASE Ausleger und Extendahoe		In-Line Ausleger und Extendahoe		CASE Ausleger und Extendahoe		In-Line Ausleger und Extendahoe	
Mit Tool Carrier Ladeausrüstung	kg	8665	8420	9400	9155				
Mit geradem Ladearm	kg	8390	8145	9125	8880				

OPTIONALE LADESCHAUFELN Frontlader	Schaufelinhalt (l SAE)	CASE Baggerausrüstung	Schaufelinhalt (l SAE)	In-Line Baggerausrüstung	Schaufelinhalt (l SAE)
Standard	1000 / 1200	300 mm Grabenlöffel	80	300 mm Grabenlöffel	80
4 in 1	1000 / 1150	400 mm Grabenlöffel*	110	457 mm Grabenlöffel	140
6 in 1	1000 / 1150	450 mm Grabenlöffel*	120	610 mm Grabenlöffel	180
		610 mm Grabenlöffel*	180	760 mm Grabenlöffel	260
		760 mm Grabenlöffel	260	915 mm Grabenlöffel	320
		900 mm Grabenlöffel*	300		
		1500 mm Grabenräumlöffel	280		

* Standard und HD-Ausführungen

GERÄTEABMESSUNGEN



695ST
TOOL CARRIER LADEARM

FRONTLADER*

		Standard	6 in 1
A	Max. Schütthöhe, Schaufelunterkante bei 45°	mm 2717	2753
B	Max. Reichweite bei voller Hubhöhe	mm 744	690
C	Max. Hubhöhe, Schaufeldrehpunkt	mm 3491	3491
F	Auskippwinkel	° 46	
M	Max. Schürftiefe	mm 113	113
	Max. Hubkraft in Bodenhöhe	kg 5507	5153
	Hubkraft bei max. Hubhöhe	kg 3934	3572
	Losbrechkraft Auslegerzylinder	daN 6545	6650
	Losbrechkraft Schaufelzylinder	daN 4062	4076

* Werte gelten auch für Modelle ohne Baggerausrüstung

		CASE AUSLEGER		IN-LINE AUSLEGER	
		Standard	Extendahoe	Standard	Extendahoe
	Löffelgröße	ft 15		15	
	Schwenkwinkel	° 180			
I	Max. Reichweite ab Ausleger-Drehpunkt,	mm 5929	7085	5831	6965
J	Max. Arbeitshöhe	mm 6043	7069	5616	6348
K	Max. Ladehöhe	mm 4098	5124	3867	4601
L	Max. Einstichhöhe	mm 4750	5965	4666	5881
R	Löffel-Durchschwenkwinkel	° 198		203	
	Losbrechkraft Löffelzylinder	daN 6114		4745	
	Losbrechkraft Stielzylinder	daN 3362	2420	3358	2389

GESAMTMASSE UND GEWICHTE

		CASE Baggerausleger	In-Line-Baggerausleger	695ST Lademaschine
G	Auslegerhöhe in Transportstellung	mm 3682	3875	-
O	Radstand	mm 2175		
P	Kabinenhöhe	mm 2950		
Q	Gesamtbreite mit Standardschaufel	mm 2430		
α	Min. Bodenfreiheit	° 34		

EINSATZGEWICHT

		CASE Ausleger und Extendahoe	In-Line Ausleger und Extendahoe	695ST Lademaschine
	Mit Tool Carrier Ladeausrüstung	kg 9430	9185	9350

OPTIONALE LADESCHAUFELN Frontlader

	Schaufelinhalt (l SAE)	CASE Baggerausrüstung	Schaufelinhalt (l SAE)	In-Line Baggerausrüstung	Schaufelinhalt (l SAE)
Standard	1200	300 mm Grabenlöffel	80	300 mm Grabenlöffel	80
4 in 1	1150 / 1200	400 mm Grabenlöffel*	110	457 mm Grabenlöffel	140
6 in 1	1150 / 1200	450 mm Grabenlöffel*	120	610 mm Grabenlöffel	180
		610 mm Grabenlöffel*	180	760 mm Grabenlöffel	260
		760 mm Grabenlöffel	260	915 mm Grabenlöffel	320
		900 mm Grabenlöffel*	300		
		1500 mm Grabenräumlöffel	280		

* Standard und HD-Ausführungen

www.casece.com

EXPERTS FOR THE REAL WORLD
SINCE 1842

CASE

CONSTRUCTION



Form No. 20150DE - MediaCross Firenze - 05/18

CASE CONSTRUCTION EQUIPMENT
IHR KONTAKT ZU UNS:

CNH INDUSTRIAL - UK
First Floor, Barclay Court 2,
Heavens Walk,
Doncaster - DN4 5HZ
UNITED KINGDOM
Tel: 00800 2273 7373

CNH INDUSTRIAL ITALIA SPA
Strada di Settimo, 323
10099 San Mauro Torinese (TO)
ITALIA
Tel: 00800 2273 7373

CNH INDUSTRIAL
DEUTSCHLAND GMBH
Case Baumaschinen
Benzstr. 1-3 - D-74076 Heilbronn
DEUTSCHLAND
Tel: 00800 2273 7373

CNH INDUSTRIAL
MAQUINARIA SPAIN, S.A.
Avda. José Gárate, 11
28823 Coslada (Madrid)
ESPAÑA
Tel: 00800 2273 7373

CNH INDUSTRIAL FRANCE, S.A.
16-18 Rue des Rochettes
91150 Morigny-Champigny
FRANCE
Tel: 00800 2273 7373

ANMERKUNG: Die als Standard- und als Option erhältlichen Ausrüstungen können je nach Anfrage oder gesetzlichen Sonderbestimmungen im jeweiligen Land variieren. Die Bilder können nicht serienmäßig erhältliche oder nicht erwähnte Geräte zeigen. Außerdem behält sich die Firma CNH Industrial das Recht zur Änderung der Maschinenspezifikationen ohne Vorankündigung vor und dies ohne jegliche Verpflichtung, die durch diese Änderungen entstehen könnten.

Entspricht der geänderten Richtlinie 2006/24/CE

CASE
00800-2273-7373

Der Anruf aus dem Festnetz ist gebührenfrei. Bei Anruf aus dem Mobilnetz können Gebühren anfallen - erfragen Sie etwaige Kosten vorab bei Ihrem Anbieter. Falls Sie Probleme bei der Auswahl der gebührenfreien Nummer haben sollten, empfehlen wir Ihnen den Anruf unter der kostenpflichtigen Rufnummer +49(0)6951709325.