

# Trattori Serie 6R

125 – 240 CV (92 – 177 kW) Direttiva 97/68/CE con tecnologia Intelligent Power Management



## Il punto di riferimento

I trattori compatti John Deere di maggior successo, i serie 6000, raggiungono ora nuovi livelli di prestazioni, efficienza e comfort.

La nuova Serie 6R introduce il motore all'avanguardia PowerTech PVX, che garantisce risparmi di carburante grazie alla tecnologia **GreenEfficiency** e una potenza senza compromessi. La soluzione a fluido singolo permette di fare il pieno con solo diesel, come avete sempre fatto, per poi tornare al lavoro.

Tutti i trattori Serie 6R sono stati studiati e realizzati applicando lo stato dell'arte della tecnologia del settore per lo sviluppo di tutti i componenti: nuovo e straordinario comfort delle sospensioni, trasmissione DirectDrive, cabina con visibilità senza precedenti e un concetto tecnologico integrato.

**Siete pronti?**



## Sommario

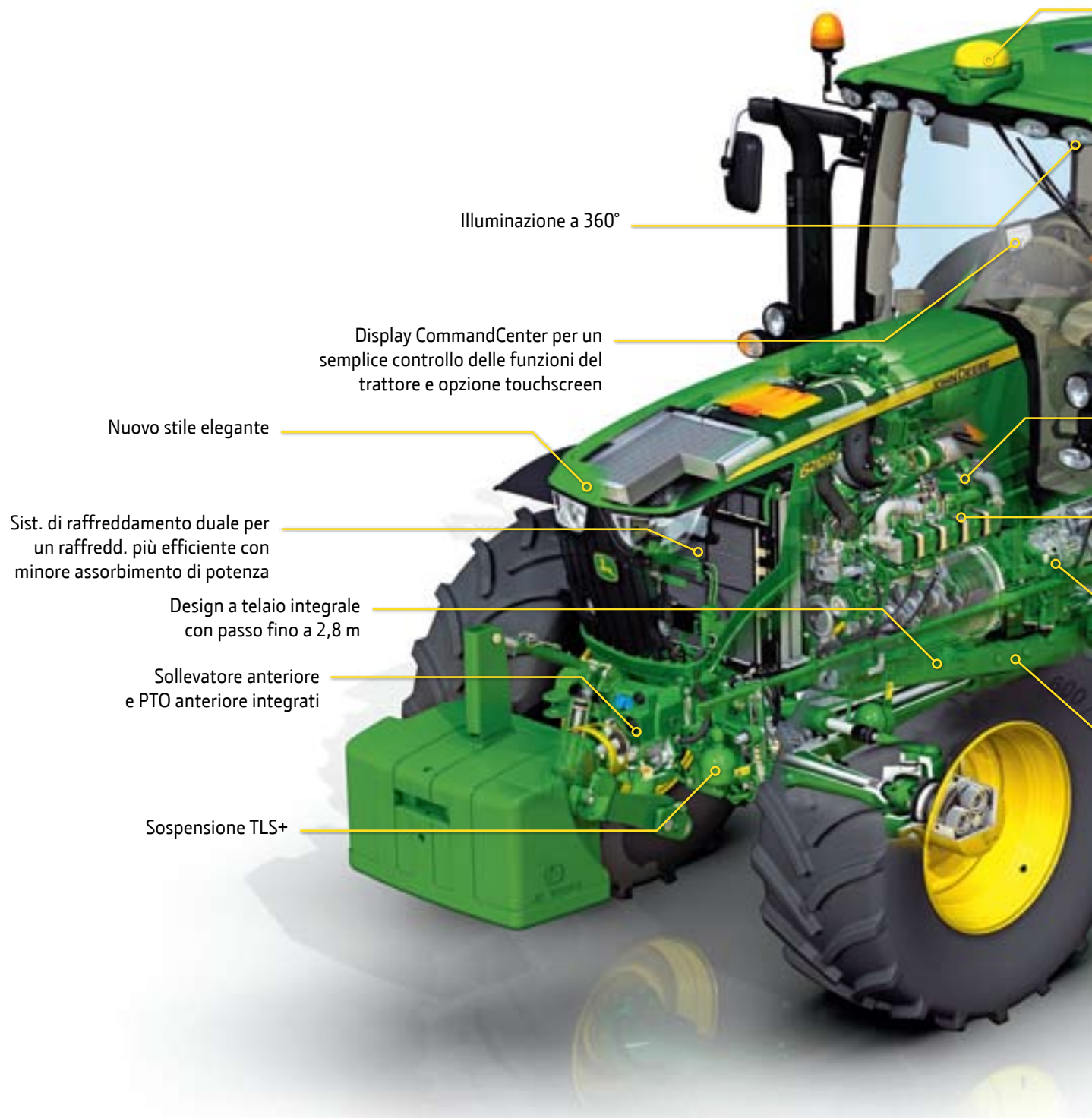
È arrivata la Rivoluzione .....	2 – 3
Serie 6R: evoluzione e rivoluzione .....	4 – 5
Serie 6R: panoramica sulle piattaforme e i modelli .....	6 – 7
Qualità e affidabilità John Deere .....	8 – 9
ComfortView: la migliore cabina della categoria .....	10 – 11
Comandi .....	12 – 13
Comfort di guida senza rivali .....	14 – 15
Illuminazione a 360° .....	16 – 17
Soluzioni intelligenti (AMS) .....	18 – 19
Tractor Implement Automation 2.0.....	20 – 21
<b>GreenEfficiency</b> .....	22 – 23
6RE: elettricità dal trattore all'attrezzo .....	24 – 25
Design a telaio integrale .....	26
Una trasmissione rivoluzionaria.....	27 – 31
Prestazioni ottimizzate del sistema idraulico.....	32 – 33
Collegate il vostro mondo (sollevatori e PTO).....	34 – 35
Caricatori frontali Green-to-Green .....	36 – 37
Manutenzione e accessori .....	38 – 39
Specifiche .....	40 – 43

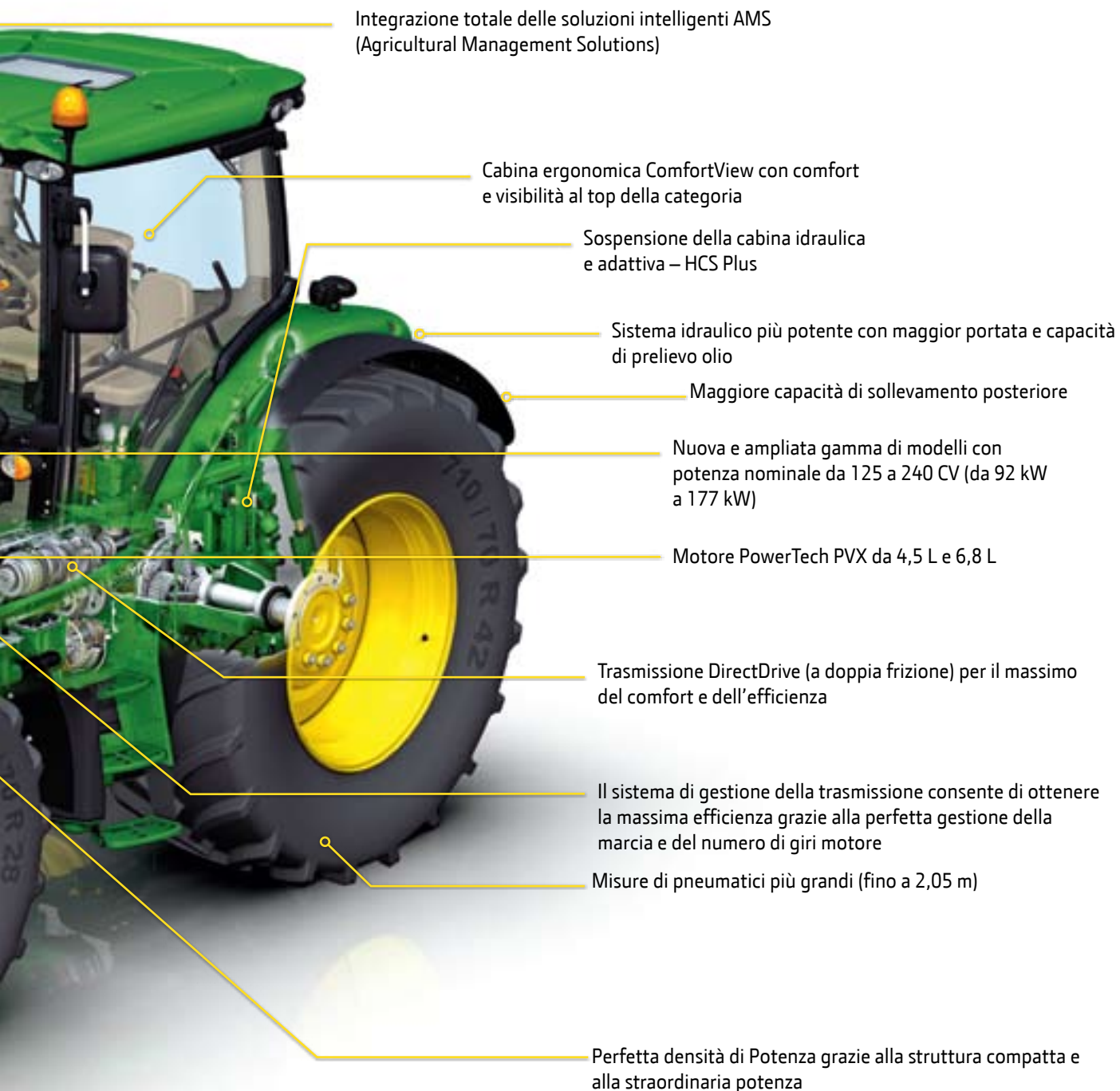
## 6R: evoluzione

Con oltre 550.000 trattori Serie 6000 ad oggi realizzati a Mannheim, la Serie 6R può contare su una solida base di esperienza e affidabilità. Abbiamo scelto gli aspetti migliori e li abbiamo ulteriormente perfezionati, incrementando la potenza, l'efficienza e la flessibilità di questi leggendari trattori.

### Evoluzione della Serie 6R:

- Estensione della gamma di modelli da 105 a 210 CV (77 – 154 kW)
- 6210R – Nuovo modello top della gamma con potenza nominale di 240 CV e Intelligent Power Management
- **GreenEfficiency**
- Straordinaria densità di potenza
- Efficiency Manager
- 6RE: potenza elettrica in movimento





## 6R: rivoluzione

Pur basandosi sulla collaudata qualità John Deere, la Serie 6R presenta una concezione produttiva dei trattori completamente nuova, arricchendo la gamma con nove nuovi modelli da 125 a 240 CV di potenza nominale (da 92 kW a 177 kW), tutti dotati dell'innovativo motore PowerTech PVX conforme allo standard Stage III B e con la rivoluzionaria trasmissione DirectDrive come opzione. Ovviamente, la rivoluzione non si ferma qui.

**Serie 6R – Una parte di evoluzione, una di rivoluzione: 100% John Deere.**

## A voi la scelta!

La piattaforma intelligente della Serie 6R, disponibile con passi diversi ed elevate prestazioni studiate su misura, permette di scegliere l'opzione più adatta ad ogni tipologia di attività e applicazione. Individuate il modello più adatto alle vostre esigenze e scoprite il nuovo livello di prestazioni offerte da questa gamma straordinaria di trattori.

### Modelli 6R (Potenza nominale 97/68 CE)

6105R	105 CV (77 kW)	(125 CV con IPM)
6115R	115 CV (85 kW)	(135 CV con IPM)
6125R	125 CV (92 kW)	(145 CV con IPM)
6130R	130 CV (96 kW)	(150 CV con IPM)
6140R	140 CV (103 kW)	(160 CV con IPM)
6150R	150 CV (110 kW)	(170 CV con IPM)
6170R	170 CV (125 kW)	(200 CV con IPM)
6190R	190 CV (140 kW)	(220 CV con IPM)
6210R	210 CV (154 kW)	(240 CV con IPM)



**La Serie 6R impone nuovi standard**  
John Deere ha un trattore per ogni esigenza

## Tre formati di telaio, innumerevoli opportunità



2.580 mm

Compatti, leggeri e robusti

**6105R**

**615R**

**625R**



2.765 mm

Versatili, efficienti e resistenti

**630R**

**640R**

**650R**



2.800 mm

Potenza sorprendente, affidabile e mirata

**670R**

**690R**

**6210R**

## La qualità che cercavate

La qualità è parte integrante della tradizione John Deere. Il nostro obiettivo conclamato è sempre stato quello di realizzare i prodotti migliori, caratterizzati dalla massima qualità e flessibilità per superare le aspettative dei clienti. Per avere la certezza di un lavoro a regola d'arte, operiamo in stretta collaborazione con i nostri clienti, allo sviluppo e alla valutazione delle nostre macchine e dei nostri servizi per l'agricoltura.

### Indice di soddisfazione dei clienti (CSI)

Sei mesi dopo aver ricevuto il trattore, vi verrà inviato un questionario che ci consentirà di ottenere un prezioso feedback sull'esperienza con il nostro prodotto. Per anni abbiamo raccolto questi dati, che ci hanno permesso di sviluppare ulteriormente la serie e di migliorare notevolmente i processi di vendita, di manutenzione e di produzione.

### Gruppi di lavoro con i clienti (CFG)

Coinvolgiamo i nostri clienti fin dalle prime fasi dello sviluppo dei nostri trattori. Molto prima di lanciare un nuovo prodotto sul mercato, invitiamo un gruppo rappresentativo di clienti a valutare i prototipi su cui stiamo lavorando. In questo modo teniamo costantemente al centro della nostra attività le esigenze e le aspettative attuali dei professionisti dell'agricoltura.

### Sistema di qualità e produzione John Deere (JDQPS)

Continuare a migliorarsi è un obiettivo ambizioso per un'azienda che è già leader di mercato in molti settori. Per riuscirci abbiamo costituito un sistema interno volto a ridurre la complessità, a migliorare l'efficacia e a ottimizzare l'efficienza. Mediante l'implementazione di principi guida, migliori prassi, strumenti e processi comuni Six Sigma, ci impegniamo a massimizzare la qualità in tutti i reparti in maniera sistematica ed efficace.



### Approvati dai clienti

Fin dalle prime fasi, i clienti vengono coinvolti nello sviluppo dei nostri trattori



## Affidabili in ogni circostanza

John Deere ha costruito la propria reputazione sulla produzione di macchine affidabili per il settore agricolo. Potete chiederlo a chiunque e ne avrete conferma: John Deere è sinonimo di affidabilità. Una fama di cui la Serie 6R è pienamente all'altezza

Nell'ambito del processo di sviluppo, tutti i nuovi trattori vengono sottoposti a diversi anni di prove prima di essere commercializzati. I test includono galleria del vento, celle frigorifere, piste dissestate, piattaforme inclinate, interferenze elettromagnetiche e bagni di fango. Il tutto studiato per ricreare le condizioni più estreme che si possono incontrare durante lo svolgimento dell'attività agricola.

Quindi potete stare tranquilli: il vostro nuovo John Deere Serie 6R è fatto per durare.



Il vento può far raffreddare il motore e interferire con la guida. Ecco perché abbiamo sottoposto i 6R ad appositi test per verificare la resistenza anche in condizioni eccezionali.



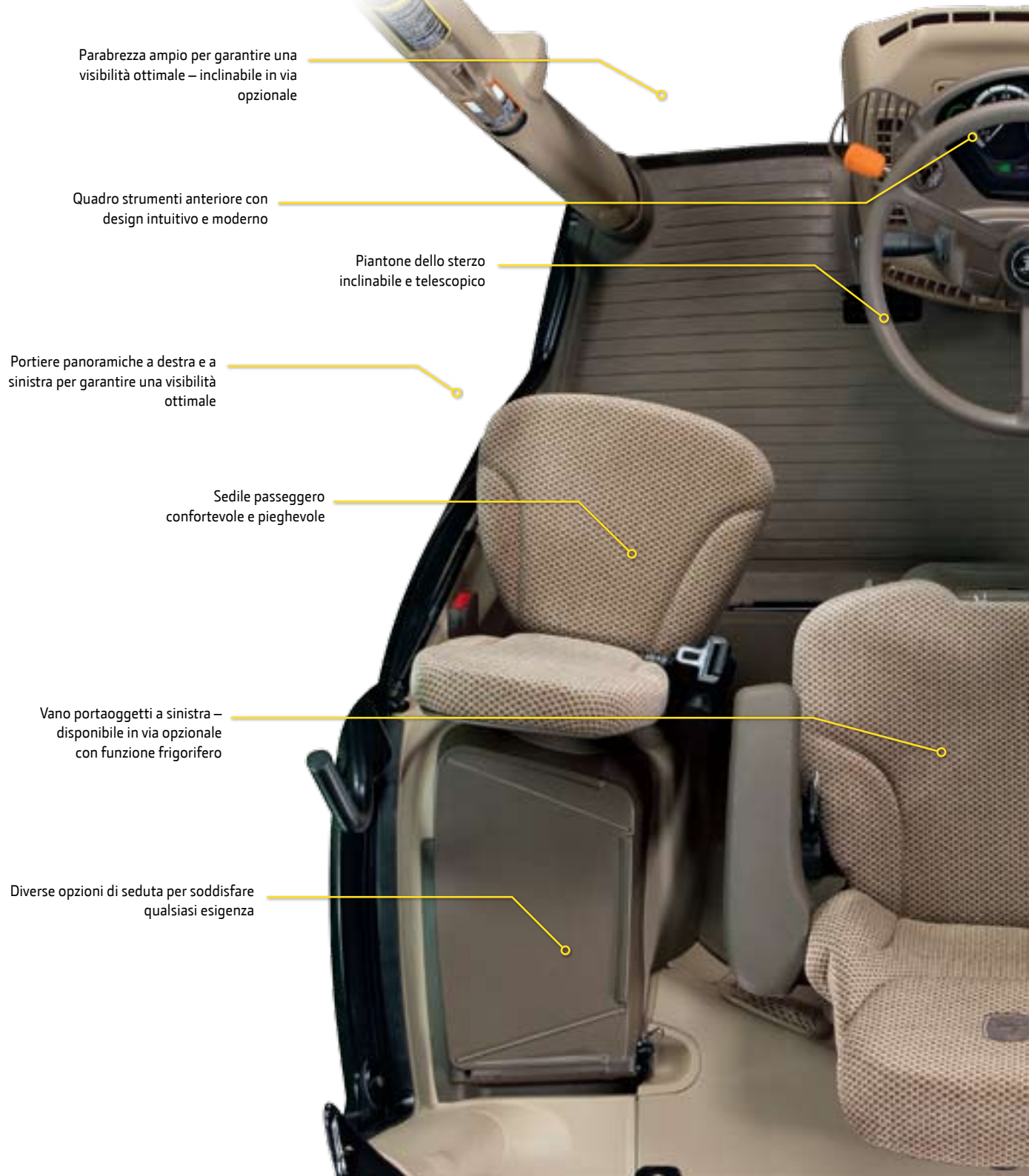
Visto che non osereste mai sottoporre il vostro 6R a tutto questo, ci abbiamo pensato noi. Risultato della prova del fango: massimo punteggio.

Il team del reparto tecnico di sviluppo John Deere sottopone tutti i nostri prodotti alle prove più dure. Ma, soprattutto, sanno ciò di cui i clienti John Deere hanno bisogno: trattori che non tradiscono quando ci si trova sul campo, alla mercé delle imprevedibili forze della natura. Poiché non si può mai sapere a quali condizioni si va incontro, i nostri tecnici si accertano che nemmeno le condizioni più estreme possano fermarli.

## Esperienza XXL

Grazie ai materiali di alta qualità, alle eccellenti caratteristiche ergonomiche e a un comfort invitante, la cabina CommandView della Serie 6R potrebbe ricordarvi l'interno di un'auto fresca di concessionaria. Pura maestria! Inoltre noterete subito che lo spazio è aumentato: il 20% in più rispetto ai trattori Serie 6030 Premium. Il nuovo punto di riferimento del settore.

Altri miglioramenti degli interni contribuiscono alla sorprendente sensazione di spaziosità in un trattore così compatto: dalle superbe finiture in stile automobilistico delle superfici e dei componenti al sedile ergonomico per il massimo comfort nelle lunghe giornate di lavoro fino al nuovo sedile istruttore.



Parabrezza ampio per garantire una visibilità ottimale – inclinabile in via opzionale

Quadro strumenti anteriore con design intuitivo e moderno

Piantone dello sterzo inclinabile e telescopico

Portiere panoramiche a destra e a sinistra per garantire una visibilità ottimale

Sedile passeggero confortevole e pieghevole

Vano portaoggetti a sinistra – disponibile in via opzionale con funzione frigorifero

Diverse opzioni di seduta per soddisfare qualsiasi esigenza



Display GreenStar 2630 opzionale – installabile sul montante d'angolo anteriore e posteriore destro

Display CommandCenter e CommandCenter GreenStar 3  
Il touchscreen opzionale consente il monitoraggio delle aree sensibili degli attrezzi tramite videocamera senza bisogno di monitor supplementari

Connettività telefonica Bluetooth con accesso alla SIM card tramite il display CommandCenter: il massimo del comfort e della modernità in cabina

Diversi portabicchieri e vani portaoggetti per le lunghe giornate di lavoro

Diverse prese di corrente sulla cabina, inclusa una presa 230 V

## Ampliate i vostri orizzonti

Il nuovo cofano affusolato del motore e l'eccellente visibilità della cabina Serie 6R consentono agli operatori di avere un quadro più chiaro della situazione all'esterno e un controllo più accurato sul proprio lavoro.

Il tetto panoramico opzionale aumenta ulteriormente la visibilità, l'efficienza e la comodità delle operazioni con il caricatore frontale grazie a un incremento della visibilità di oltre il 30%, in particolare se si utilizza la nuova gamma di caricatori John Deere.



Gli specchietti elettrici telescopici e riscaldati opzionali sono regolabili con precisione dall'interno della cabina.

## Chi comanda sei tu

Il grado di comfort e funzionalità raggiunto dalla cabina dei trattori Serie 6R non ha precedenti. Il nuovo display CommandCenter GreenStar 3 è facile da leggere e gestire, specialmente con la nuova versione touchscreen opzionale, mentre l'esclusivo sistema iTEC (intelligent Total Equipment Control) consente di automatizzare numerose funzioni operative contemporaneamente.

**La console di destra permette di massimizzare la produttività in modo facile e comodo con:**

- Tasti programmabili per CruiseControl, sistema iTEC, impostazioni della trasmissione e della PTO
- Tasti programmabili per tutte le funzioni del sollevatore
- Comandi aria condizionata
- Comandi radio
- Comandi 4RM
- Comandi luci



Sia il display CommandCenter GreenStar 3 sia il nuovo display CommandCenter GreenStar 3 con touchscreen supportano gli standard ISOBUS e consentono l'automazione trattore-attrezzo (Tractor Implement Automation).



## Un'interfaccia per l'operatore? Fantastico!

Il display CommandCenter GreenStar 3 con touchscreen contribuisce a semplificare le operazioni. Con tutti i comandi a portata di mano, il conducente si stanca di meno e la gestione del trattore migliora. Tutto ciò che dovete fare è concentrarvi sull'operazione che state svolgendo.

In più, ora potete gestire importanti **applicazioni AMS** (quali AutoTrac e TIA) direttamente attraverso il display CommandCenter GreenStar 3.

### Caratteristiche del nuovo display CommandCenter GreenStar 3:

- Ampio schermo a colori da 7" totalmente integrato
- Funzionalità ISOBUS
- Sistema per la diagnostica a bordo
- Funzione di sicurezza Access Manager
- Applicazioni AMS (AutoTrac, GreenStar, Sprayer Pro, ecc.)
- Monitor universale delle prestazioni
- Funzione video (solo versione touchscreen)

### Nuovo display GreenStar 2630 tutto in 1 (opzionale)

Il display GreenStar 3 2630 dispone di un solido touchscreen con LCD retroilluminato per una maggiore luminosità e di maggiore capacità di elaborazione. Ciò consente di utilizzare potenti applicazioni quali:

- Moduli Guidance e Guidance Pro (iTEC Pro, iSteer, iGuide, ecc.)
- Funzionalità ISOBUS avanzata (ad es. controllo universale della sezione)
- Documentazione
- Funzione video
- Modalità standby
- Access Manager per proteggere mediante password le impostazioni più importanti (incluso nel pacchetto base)



### Touch & Go

Le icone Access Manager e video vengono visualizzate sullo schermo per attivare e controllare facilmente le varie funzioni.

## Un vantaggio per la produttività

La Serie 6R offre l'opzione premium con assale anteriore sospeso TLS Plus, che non solo garantisce risultati ottimali dal punto di vista di trazione e prestazioni sul campo con un miglioramento fino al 7% della potenza scaricata a terra, ma fornisce anche più comfort all'operatore, con una notevole riduzione dell'affaticamento e un incremento della produttività.

**Altro vantaggio:** la trasmissione TLS Plus John Deere gestisce in modo uniforme tutte le condizioni di carico sugli assali grazie alle seguenti caratteristiche:

- Sistema di autolivellamento con una corsa di sospensione di  $\pm 50$  mm
- Regolazione automatica della sensibilità e del tasso di sospensione degli assali
- Braccio oscillante sincronizzato per prestazioni ottimizzate
- Sincronizzazione con il sistema di controllo del sollevatore per compensare l'effetto di sobbalzo in condizioni particolarmente impegnative

Dalle attività più semplici alle operazioni più pesanti che prevedono l'utilizzo di attrezzi posteriori e del caricatore frontale, TLS Plus offre sempre un "plus" di produttività.



### Sempre la risposta giusta

La sospensione dell'assale anteriore TLS Plus si adatta automaticamente alle diverse condizioni di carico e di traino

### Più efficienza in frenata

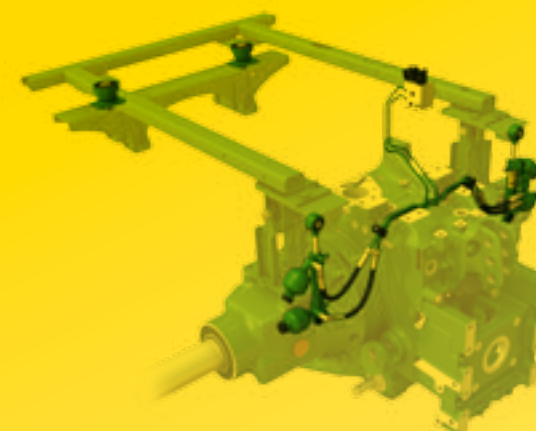
TLS Plus utilizza dischi del freno supplementari a livello dei mozzi anteriori per una maggiore capacità di frenata.



## Lavorare duro non è mai stato così facile

Grazie al sedile del conducente ottimizzato con sospensione pneumatica non ci si accorge quasi del passare delle ore. Inoltre, il livello di comfort pneumatico può essere regolato in base alle esigenze. Il sedile è anche dotato di una sospensione orizzontale e si adatta in modo dinamico al peso del conducente quando si regola l'altezza.

Anche la nuova opzione con sospensione idraulica semiattiva della cabina (HSC Plus) migliora notevolmente il comfort di guida sul campo e su strada. La cabina poggia su due ammortizzatori semiattivi che ne riducono il movimento, pur lasciando al conducente la giusta percezione del trattore e del terreno sottostante.



### **Comodità estrema**

La sospensione idraulica semiattiva della cabina utilizza sensori per rilevare il movimento della struttura e aumentare o ridurre di conseguenza la quantità d'olio nel pistone dell'ammortizzatore.

## Illuminate la notte

L'attività agricola non conosce sosta e va avanti 24 ore su 24. L'aratura, la coltivazione, persino la raccolta possono richiedere lunghi turni di lavoro notturno. Fortunatamente i trattori 6R proseguono indisturbati grazie al loro eccezionale impianto di illuminazione, fornendo maggiore controllo e produttività agli operatori.

### Non avete mai visto nulla di simile!

- Fino a 10 luci, integrate nella parte anteriore, posteriore e laterale del tetto della cabina, al riparo da rischi di danneggiamento, offrono una visibilità a 360°.
- Sei luci da campo regolabili posizionate sui montanti e sul parafrangente posteriore garantiscono la massima flessibilità.
- Sei fari da campo e da strada posti sulla griglia del cofano guideranno il vostro lavoro dal tramonto all'alba.
- Otto fari allo xenon opzionali sul tetto (anteriori e posteriori), sul parafrangente posteriore e sulla linea di cintura garantiscono la piena illuminazione. La luce del giorno anche di notte.

Per semplificarne la gestione, tutti i fari possono essere controllati mediante il CommandCenter.



Programmare i comandi CommandCenter per garantire un'illuminazione perfetta durante il lavoro notturno è davvero semplicissimo.



## Il migliore e più luminoso: pacchetto xenon Premium HID

Oltre al kit di illuminazione di serie, offriamo un vasto assortimento di kit post vendita:



**1 Luci sulla linea di cintura**  
indicatori di direzione con luci d'ingombro  
2 fari di lavoro regolabili  
opzionali HB3, HID o H4

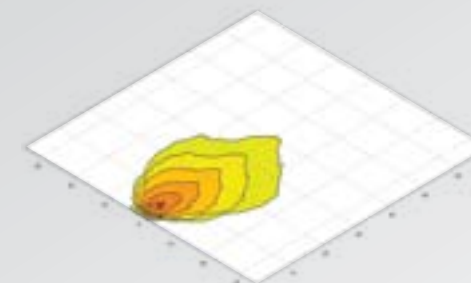
**2 Luci di lavoro opzionali sul parafrangente posteriore**  
2 fari HB3  
2 fari HID

**3 Luci posteriori installate sul tetto della cabina**  
– posizione interna: 2 fari di lavoro HB3 regolabili; posizione intermedia: 2 fari di lavoro opzionali HB3 o HID  
– posizione esterna: fari di lavoro HB3 fissi; posizione laterale su tetto: 2 fari di lavoro HB3 fissi

**4 Luci anteriori installate sul tetto della cabina**  
– posizione intermedia: 2 fari di lavoro HB3 regolabili, fari HID opzionali  
– posizione esterna: 2 fari di lavoro HB3 fissi opzionali

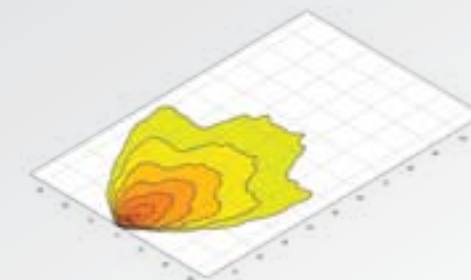
**5 Fari anteriori sul cofano**  
2 fari anteriori da strada HB3 anabbaglianti  
2 fari anteriori da strada HB3 abbaglianti  
2 fari di lavoro anteriori HB3 in posizione esterna

Gli 8 fari allo xenon HID aggiuntivi garantiscono una durata fino a 5 volte superiore rispetto alle lampadine alogene e una luminosità 2,5 volte maggiore. La luminosità e i colori a giorno assicurano un'eccellente illuminazione del campo.



**Schema di illuminazione standard**

Il nuovo schema di illuminazione avanzato della Serie 6R



I kit di luci allo xenon opzionali garantiscono prestazioni ottimali

## Automazione mirata

John Deere dispone di sistemi di automazione avanzati che aiutano gli operatori a lavorare più rapidamente e più a lungo senza stancarsi. Sarete voi a decidere il risparmio in termini di lavoro, tempo e costi.

### Tecnologia di guida

Gli operatori possono seguire i segnali sulla barra luminosa GreenStar per correggere la traiettoria oppure, per un comfort e una precisione ancora superiori, utilizzare AutoTrac, la soluzione tecnologica di guida sviluppata da John Deere per ridurre fino al 90% le sovrapposizioni tra le passate. Per manovre a fine campo completamente automatizzate, il sistema iTEC consente di programmare facilmente le procedure necessarie mediante il display CommandCenter GreenStar 3.

### Grazie al nuovo ricevitore StarFire 3000, potete scegliere tra tre livelli di precisione:

- Tolleranza di  $\pm 30$  cm con segnale SF1 GRATUITO, perfetto per l'aratura
- Tolleranza di  $\pm 10$  cm con segnale SF2, ideale per operazioni di falciatura, semina e irrorazione
- Tolleranza di  $\pm 2$  cm ripetibile con segnale RTK per la massima precisione

Naturalmente, abbiamo studiato un'ampia gamma di altre soluzioni AMS per aumentare la qualità e l'efficienza del vostro lavoro. Potete scegliere tra:

**Documentazione:** consente di registrare automaticamente tutte le operazioni eseguite sul campo nel display GreenStar 2630. Dall'aratura alla semina, dall'irrorazione alla concimazione, potete documentare con esattezza quali attività sono state svolte, dove, quando e da chi.

**iGuide:** su terreni irregolari o in pendenza, il peso dell'attrezzo può provocare spostamenti, con conseguenti salti e sovrapposizioni. Grazie a iGuide, il trattore adatta la traiettoria per compensare tali spostamenti e guida l'attrezzo per ottenere risultati perfetti da una passata all'altra.

**iSteer\*:** la guida attiva degli attrezzi rappresenta la soluzione avanzata per la gestione di aratri o colture speciali. L'attrezzo compensa attivamente lo spostamento dalla traiettoria utilizzando sensori e sistemi idraulici SBG Innovativi.

\*Disponibile solo in alcuni Paesi



### Ricezione al top

Il nuovo ricevitore StarFire 3000, in grado di lavorare con sistemi satellitari GPS e Glonass, supporta tutti i sistemi di guida John Deere ed è compatibile con tutti i livelli di precisione del segnale (SF1, SF2, RTK, SF Mobile RTK).



## Non fate aspettare il futuro

Volete gestire la vostra flotta di macchine con maggiore efficienza? Volete essere avvertiti se un trattore si allontana dall'area predefinita o supera l'orario di lavoro previsto? Vi piacerebbe avere a disposizione un tecnico di assistenza virtuale dedicato? Tutto questo è possibile grazie alle soluzioni telematiche JDLink di John Deere!

### **JDLink Select**

JDLink Select rappresenta un'eccellente soluzione di base e fornisce dati specifici sull'ubicazione dei trattori. Sulla base di tali dati è possibile costruire una "recinzione" virtuale intorno alle macchine, monitorare gli orari di lavoro e pianificare gli interventi di manutenzione.

### **JDLink Ultimate**

JDLink Ultimate permette di accedere al sistema CANBus di bordo per fornire tutti i dati chiave sulle prestazioni dei trattori. In questo modo è possibile misurare il tempo di operatività e l'utilizzo delle macchine, nonché analizzarne il consumo di carburante nel dettaglio.

### **Service ADVISOR Remote**

Con Service ADVISOR Remote è possibile concedere al proprio concessionario John Deere diritti di accesso alla macchina. Il personale del concessionario sarà così in grado di identificare tempestivamente e a distanza eventuali problemi e potrà fornire il ricambio adeguato, evitando spostamenti inutili.



JDLink significa gestione e monitoraggio della flotta a portata di clic.

## Tractor Implement Automation 2.0 – Il vantaggio dell'automazione

Dietro alla tecnologia Tractor Implement Automation di John Deere si cela un principio molto semplice: evitare stress e lavorare rilassati. Questo emozionante e rinomato concetto si può riassumere come segue: l'attrezzo comunica tramite ISOBUS con il trattore e con la trasmissione a variazione continua (IVT) e guida il mezzo per garantire la massima produttività al servizio del cliente.

E il conducente? Con Tractor Implement Automation passa letteralmente in secondo piano. Deve semplicemente azionare il trattore e guidarlo sul campo, sebbene neppure questo sia sempre necessario! L'attrezzo pensa al resto. Lo stress legato alle impegnative attività di raccolta sono solo un ricordo del passato. Tractor Implement Automation non offre solo maggiore comfort e piacere di guida, ma permette anche di sfruttare l'attrezzo in maniera ottimale.



Basta mettere in moto la macchina e la rotopressa farà il resto.

La combinazione trattore / rimorchio caricatore permette di sfruttare il sistema in modo ottimale.



Compatto, efficiente, preciso – grazie a TIA.

## Parola d'ordine: prestazioni

La possibilità di avere un trattore e l'attrezzatura completamente automatizzati oggi è una realtà. Non importa quale tipologia di lavoro dovete affrontare, Tractor Implement Automation vi consente di gestire automaticamente le funzioni dell'attrezzatura, come la velocità, lo sterzo, la PTO, il terzo punto e l'idraulica.

### Al passo con la tecnologia

- Grazie a **Tractor Implement Automation (TIA)** con una rotopressa **John Deere** è possibile eseguire automaticamente operazioni come lo stop del trattore, la legatura e l'espulsione della balla. I benefici sono la riduzione dello stress dell'operatore e della ripetitività delle operazioni.
- Il **carro autocaricante Pöttinger Intelligent Loader Wagon** segue automaticamente l'andana ed aggiusta la velocità del trattore in base alla sua densità. Se l'andana è scarsa il trattore aumenta la sua velocità, se al contrario il prodotto è maggiore la diminuisce.
- Il **carro spandiletame Joskin** e la **botte spandiliquami Zunhammer** sono più efficienti che mai, grazie al controllo della PTO del trattore quando il riempimento è completato, automaticamente il sistema distacca la PTO.
- Il sistema **ISOBUS Root Runner** di Grimme guida il trattore con precisione tra le file durante la raccolta delle bietole. In combinazione con il timone a barra indipendente, l'operatore non deve intervenire minimamente sulla guida dell'attrezzo.
- La piantapatate **Grimme GL420 Exacta** collegata ad un trattore John Deere Serie 6R vi offre l'efficienza e la precisione durante il trapianto controllando la profondità di lavoro ed aggiustando automaticamente il terzo punto.
- La raccolta delle patate non è mai stata così facile con i trattori John Deere e le raccogli patate **Grimme SE150-60** e **SE170-60**! La velocità di avanzamento e la PTO sono controllate per assicurare il carico ottimale delle catene massimizzando la produttività contemporaneamente proteggendo il prodotto da danni e ammaccature, lasciando a voi il massimo confort.

## GreenEfficiency – Cavalli che scalpitano

Gli incredibili livelli di prestazioni, tempi di risposta transitoria e coppia del nuovo motore PowerTech PVX erogano fino a 231 CV (170 kW) di potenza nominale e, grazie alla tecnologia Intelligent Power Management, fino a 249 CV (183 kW) di potenza massima. Il segreto di questi formidabili risultati è da ricercare nel sistema di gestione del carburante CommonRail HPCR (High Pressure CommonRail) a 4 valvole, con una pressione di iniezione fino a 2.000 bar per una maggiore efficienza del motore e turbocompressore a geometria variabile (VGT, Variable Geometry Turbocharger). Il VGT aumenta notevolmente le prestazioni, riduce i consumi e fornisce la necessaria sovralimentazione richiesta dal motore.

Inoltre, il sistema di ricircolo dei gas di scarico (EGR, Exhaust Gas Recirculation) miscela determinate quantità di gas di scarico raffreddati con aria proveniente dall'esterno allo scopo di ridurre le emissioni di ossidi di azoto (NOx). Anche l'esclusivo sistema Combi Cooler ad alta capacità e il sistema di raffreddamento dell'aria di sovralimentazione contribuiscono a migliorare le prestazioni del motore.

Si tratta della soluzione scelta da John Deere per il mercato agricolo, già ampiamente diffusa nell'industria automobilistica di fascia alta. Inoltre, per rispondere meglio alle esigenze future, i trattori 6R sono già compatibili con la tecnologia B20.



- 1** DOC: il catalizzatore ossidante diesel reagisce con i gas di scarico per ridurre il monossido di carbonio, gli idrocarburi e parte del particolato.
- 2** DPF: il filtro antiparticolato diesel forza i gas di scarico attraverso canali porosi, catturando e trattenendo anche il particolato più fine rimasto, che verrà ossidato successivamente in un processo di pulitura ad attivazione automatica.

## Costruiti in base alle vostre applicazioni

Quando acquistate un trattore voi volete sapere quanto consuma in condizioni difficili. I trattori John Deere vengono sottoposti ai test esterni DLG PowerMix da parte della German Agricultural Society (DLG); per loro esiste solo una regola: la prova in campo. John Deere ha giocato un ruolo chiave nello sviluppo del PowerMix test, tutto per ottenere da esso dati chiari e realistici.

Il primo trattore John Deere sottoposto al test DLG PowerMix è stato l'8335R. Questo trattore ha registrato il consumo di fluidi (Diesel+AdBlue) più basso di sempre con 260 g/kWh con un motore conforme allo Stage III B.

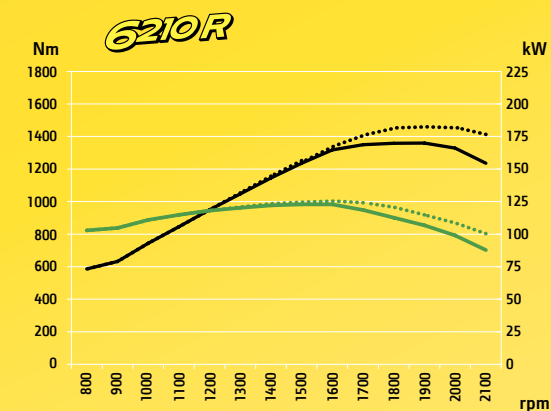
La stessa prova di efficienza dei carburanti sta per essere condotta sui trattori della Serie 6R. I risultati saranno comunicati durante il 2012 e dimostreranno la superiorità dei motori John Deere anche per la serie 6R. La GreenEfficiency John Deere ripaga ogni giorno.



### Intercooler (CAC, Charge Air Cooler)

L'innovativo concetto di raffreddamento distribuito consente di fare funzionare la ventola dell'intercooler a una velocità diversa da quella della ventola principale, migliorando ulteriormente l'efficienza nei consumi

### Motore PowerTech PVX con incredibile performance



### GreenEfficiency, GreenSimplicity, tecnologia collaudata nel settore automobilistico:

- l'EGR raffreddato aiuta a contenere le emissioni di NOx;
- il sistema VGT contribuisce a ridurre i consumi di carburante, oltre a garantire l'efficienza della combustione;
- la testata dei cilindri a 4 valvole offre maggiore efficienza, coppia e potenza;
- il sistema di gestione del carburante CommonRail HPCR incrementa la pressione per una combustione più efficiente, oltre a limitare il particolato.
- la rigenerazione attiva del filtro comporta un incremento del consumo di gasolio minore a 1g

- Potenza (kW)
- ..... Potenza (kW) con IPM
- Coppia (Nm)
- ..... Coppia (Nm) con IPM

## 6210RE – vera e propria centrale elettrica su ruote

Partendo dal successo dell'E-Premium, John Deere ha sviluppato l'innovativo 6210RE. Oltre a generare elettricità da utilizzare a macchina ferma, il nuovo trattore mette l'energia elettrica al servizio della macchina in movimento, con tutti i vantaggi che ne derivano.

### Un nuovo livello di efficienza

Questa rivoluzionaria tecnologia permette di utilizzare gli attrezzi ad alimentazione elettrica in modo da combinare l'elevata efficienza di una PTO con il controllo diretto a variazione continua della trazione idraulica. Risultato: maggiore semplicità d'uso e grande produttività.

L'energia elettrica viene prodotta da un generatore azionato dal motore e viene messa a disposizione della macchina in movimento (fino a 20 kW). Grazie alle due prese opzionali da 230 V o 400 V per il collegamento di saldatori, affilatrici angolari o altri attrezzi e dispositivi elettrici, il 6210RE può trasformarsi in un'officina mobile. In questo modo è possibile disporre di energia elettrica ovunque e in qualsiasi circostanza.

# 6210RE



Solo con John Deere avrete energia elettrica in movimento.



Ancora più efficienza grazie alla tecnologia Plug & Play.



## Tecnologia all'avanguardia



Il 6210RE di John Deere fornisce allo spandiconcime AXIS EDR totalmente elettrico di RAUCH la media e bassa tensione necessaria per dischi, miscelatori e dosatori elettronici. Questa combinazione permette di beneficiare di un controllo preciso e privo di interruzioni dell'attrezzo, di un'eccellente distribuzione del fertilizzante e di un funzionamento estremamente semplice. Inoltre, potendo raggiungere la velocità di rotazione desiderata dei dischi anche a bassi regimi del motore, il consumo di carburante è notevolmente ridotto.

Grazie a questa tecnologia all'avanguardia, l'agricoltura di precisione non ha più segreti: il sistema consente di sfruttare al meglio la tecnologia di regolazione variabile, massimizzare la resa, ridurre i costi di produzione, aumentare il risparmio di carburante e raggiungere la massima efficienza in ogni aspetto del vostro lavoro.

Un incontro dal grande potenziale: il 610RE di John Deere e l'AXIS EDR di RAUCH.

## Una robusta spina dorsale per grandi prestazioni

L'esclusivo telaio integrale continuo John Deere costituisce la robusta spina dorsale dei trattori Serie 6R. È questa speciale configurazione che permette di svolgere anche le attività di trazione, sollevamento e trasporto più intensive. Il motore e la trasmissione sono installati sul telaio con blocchi isolanti. In questo modo i componenti strutturali sono protetti dalle sollecitazioni e le vibrazioni sono ridotte al minimo. Anche il montaggio del caricatore frontale risulta più semplice in presenza di telaio integrale.

### Riepilogo dei vantaggi

- Maggiore comfort di guida
- Capacità di carico superiore
- Sollecitazioni ridotte su motore e trasmissione
- Installazione semplificata di caricatore e sollevatore anteriori
- Elevata stabilità e durata utile

Il telaio integrale garantisce al trattore un elevato livello di stabilità.



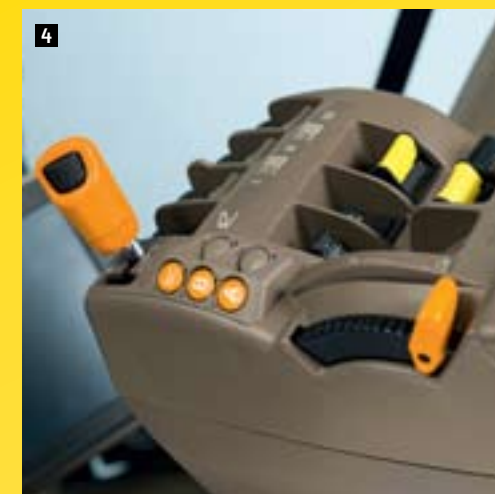
Il telaio integrale consente il sollevamento e il trasporto di carichi pesanti.



## Quattro trasmissioni. Ok, il numero è giusto!

Nessuno sa meglio di noi che non esiste una trasmissione adatta a tutte le esigenze, per questo la Serie 6R viene proposta con diverse opzioni di trasmissione. Siamo in grado di individuare la trasmissione giusta per le vostre esigenze nella nostra gamma suddivisa in base alle applicazioni.

- 1** Per gli allevatori o gli agricoltori-allevatori in cerca di una trasmissione economica, semplice da usare e resistente abbiamo la PowrQuad Plus!  
Con quattro marce e superriduttore opzionale, PowrQuad Plus è sicuramente la soluzione ideale. Il cambio delle marce è estremamente agevole e uniforme, anche sotto carico.  
**Per ulteriori dettagli consultare pagina 28.**
- 2** Per le aziende agricole di medie dimensioni in cerca di una trasmissione conveniente, semplice da usare e resistente, senza rinunciare al comfort, abbiamo la AutoQuad Plus!  
Questa trasmissione cambia automaticamente le marce, mentre la funzione EcoShift offre un eccellente comfort di guida con un consumo ridotto di carburante.  
**Per ulteriori dettagli consultare pagina 28.**
- 3** Vi sono poi aziende agricole alla costante ricerca di una trasmissione in grado di offrire elevata efficienza e regolazione continua della velocità. Indipendentemente dalle dimensioni dell'azienda o dalla tipologia di applicazioni, AutoPowr è la soluzione ideale! È sufficiente impostare la velocità e AutoPowr pensa al resto. **Per ulteriori dettagli consultare pagina 29.**
- 4** Infine, c'è chi cerca la trasmissione per eccellenza, quella destinata a rimanere il punto di riferimento nel mercato delle trasmissioni per applicazioni agricole per molti anni a venire, una trasmissione in grado di offrire efficienza e comfort senza pari. Se è questo ciò che cercate, DirectDrive è la soluzione ideale! Si tratta di una trasmissione semi-automatica, con otto marce e doppia frizione che impone nuovi standard in termini di velocità di cambiata e comfort. **Per ulteriori dettagli consultare pagg. 30–31.**



## AutoQuad PLUS vs. PowrQuad PLUS

Sia AutoQuad Plus sia PowrQuad Plus offrono quattro gamme di marce, Cruise Control per applicazioni che richiedono velocità costanti e gamma ridotta per velocità fino a 250 m/h.

### Altre caratteristiche premium comuni a entrambe le trasmissioni:

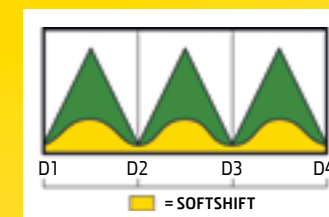
- Freno di stazionamento
- Cambio a leva singola con pulsante di disinnesto frizione
- Tecnologia SoftShift
- Sistema "Speed matching"
- Frizione PermaClutch di lunga durata
- Regolazione infinita dei punti di cambio delle marce

Qual è la differenza? AutoQuad Plus rappresenta l'opzione più avanzata, con cambio automatico senza frizione. È inoltre possibile impostare le soglie di cambio marcia su qualsiasi valore compreso tra 1.700 e 2.100 giri/min., in modo da trovarsi sempre nella marcia più adatta all'attività svolta. Si tratta di un'opzione particolarmente utile in presenza di terreni difficili in fase di aratura o durante il traino in salita su strada.

Inoltre, l'opzione AutoQuad Plus da 40 km/h è dotata di EcoShift, una tecnologia che aiuta a ridurre il regime motore a velocità di trasporto elevate per garantire il massimo del comfort per l'operatore e limitare i consumi.



Il pulsante di disinnesto frizione sulle trasmissioni PowrQuad Plus e AutoQuad Plus permette di cambiare comodamente gamma di marce in movimento senza agire sul pedale della frizione.



SoftShift garantisce cambi di marcia fluidi anche sotto carico facendo intervenire brevemente e automaticamente il motore durante la cambiata

## AutoPowr = possibilità infinite

La trasmissione AutoPowr può essere utilizzata da chiunque nel giro di pochi secondi. Una singola leva permette di passare dolcemente da 0 fino a 40 o 50 km/h (non per l'Italia).

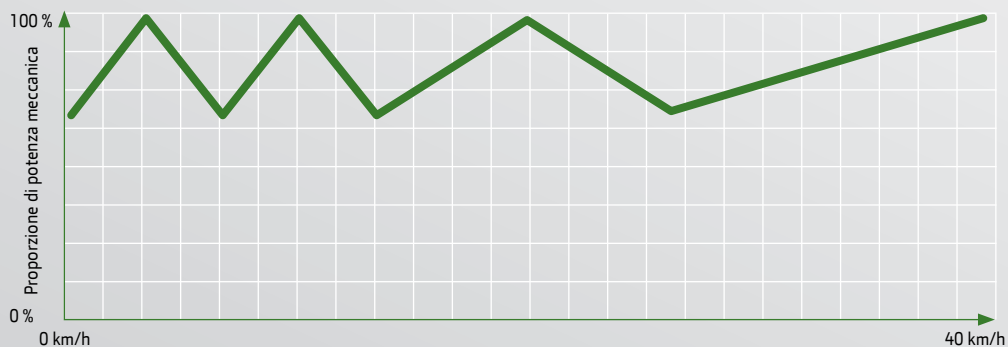
Non c'è assolutamente bisogno di usare la frizione, neppure per fermare il trattore. È addirittura possibile impostare una velocità specifica. La trasmissione e il motore penseranno al resto, mantenendo il trattore in equilibrio con una risposta istantanea ed automatica al variare del carico. Niente di più facile.

Grazie alla funzione PowerZero è persino possibile mantenere il trattore fermo, eliminando ogni rischio di spostamento in qualsiasi situazione di carico o pendenza.

La funzione freno di stazionamento offre potere frenante supplementare in presenza di un rimorchio agendo direttamente su quest'ultimo.

### Modalità DPM (Drive Pedal Mode)

La modalità DPM (guida a pedale) risulta particolarmente utile utilizzando una rotopressa o una botte irroratrice che richiedono accelerazione e decelerazione di precisione. La modalità DPM permette di variare manualmente il regime motore e di controllare la velocità di avanzamento con il pedale dell'acceleratore. Il sistema è ideale nelle giornate lavorative più lunghe.



### AutoPowr in breve:

- Controllo automatico del rapporto di trasmissione per mantenere la velocità di avanzamento predefinita riducendo il regime motore e limitando il consumo di carburante
- 100% potenza meccanica a 4, 8, 20 e 40 km/h, ovvero efficienza elevata sul campo e su strada
- Possibilità di definire autonomamente la strategia di guida grazie a DPM (Drive Pedal Mode)



La leva per il controllo della velocità AutoPowr è ancora più ergonomica per maggiore comfort e semplicità d'uso

## Una trasmissione rivoluzionaria

Il futuro è qui! Ispirandosi agli ultimi ritrovati in materia di soluzioni di design delle più importanti case automobilistiche, John Deere ha progettato, sviluppato e testato il non plus ultra delle trasmissioni per uso agricolo: la nuovissima trasmissione DirectDrive.

Il futuro della tecnologia delle trasmissioni è qui! In passato, le pietre miliari del settore sono state la trasmissione di tipo powershift (meccanica) e l'ITV (Infinitely Variable Transmission, trasmissione a variazione continua). Il cambio meccanico rappresenta una soluzione efficiente in termini di consumi, mentre l'IVT è il massimo in termini di comfort. La trasmissione DirectDrive riunisce i punti di forza di entrambe queste tecnologie: l'efficienza di una trasmissione meccanica e il comfort di un'IVT.

DirectDrive è una tecnologia a doppia frizione in una trasmissione 100% meccanica per un'efficienza strabiliante. Questa trasmissione a tre gamme ha la marcia successiva già allineata, pronta a innestarsi all'attivazione del relativo comando. I benefici sono evidenti: velocità costante in fase di cambiata, riduzione dei consumi e aumento del comfort. Inoltre, grazie al cambio elettrico, le condizioni atmosferiche o la temperatura interna non influiscono sulle prestazioni fin dall'inizio della giornata lavorativa.

La funzione AutoClutch, disponibile anche per le trasmissioni DirectDrive, conferisce ulteriore comodità e potenziale di produttività alle operazioni di trasporto, carico e avanzamento a velocità ridotta.

Per la massima sicurezza nel parcheggio, è possibile attivare elettronicamente il freno meccanico di stazionamento con l'inversore a sinistra.

La stabilità è garantita anche in presenza di rimorchi, sui quali agisce il freno di stazionamento del trattore.

Rotella di regolazione della velocità

Leva del cambio

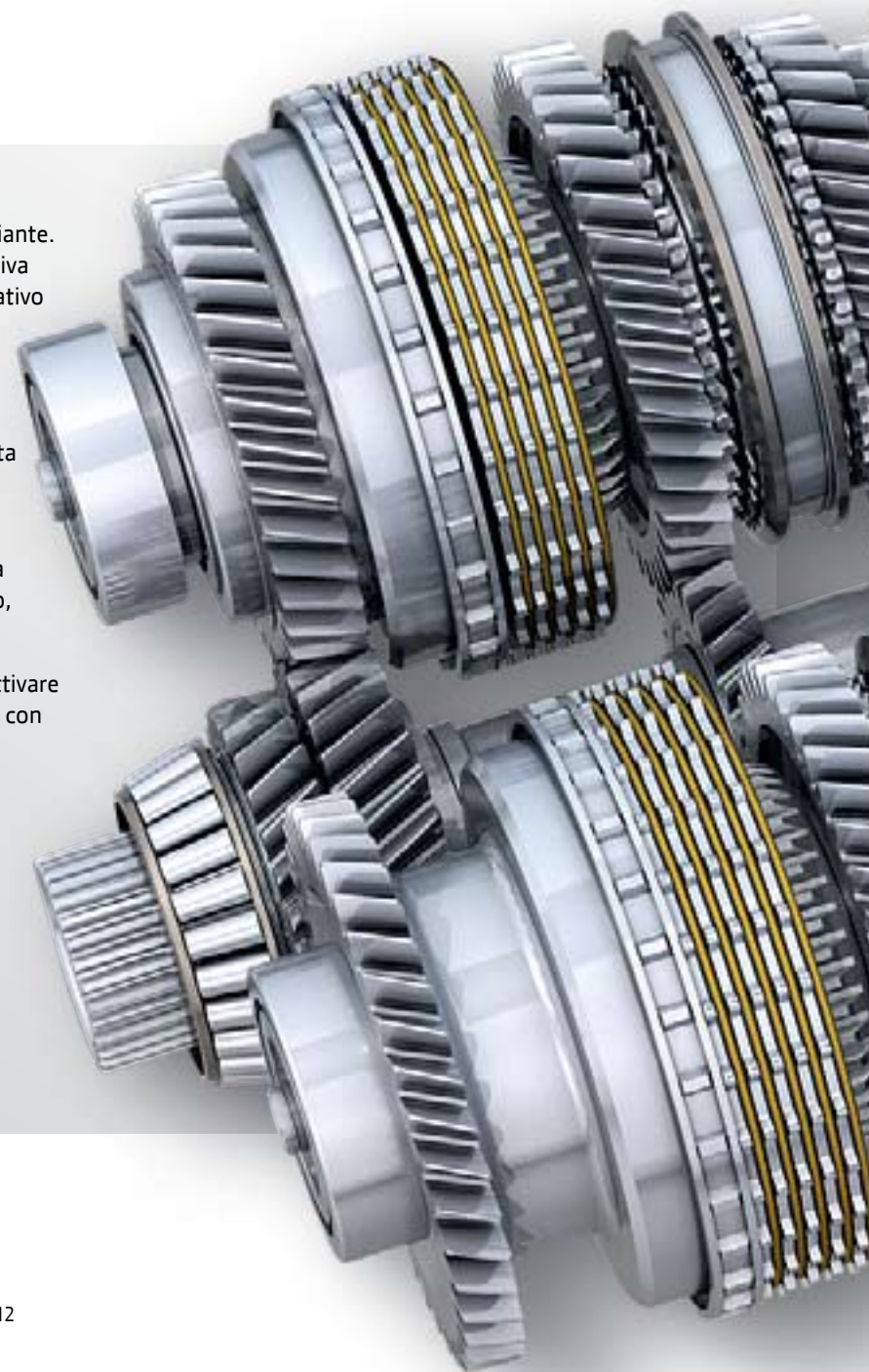
Modalità manuale

Modalità automatica

Selezione della gamma



DirectDrive sarà disponibile nella seconda metà del 2012



## Due sono meglio di una!

Grazie alla doppia frizione, la trasmissione DirectDrive offre in un'unica soluzione tutti i vantaggi di AutoPowr e AutoQuad, oltre ad aprire nuove possibilità e a regalare un'efficienza senza paragoni.

Aumentando a otto le marce sotto carico, la trasmissione DirectDrive di John Deere riduce la necessità di cambi di gamma, con una notevole riduzione della frequenza delle interruzioni di coppia. Il risultato? Un'erogazione più efficiente della potenza motore ed eccellenti risparmi di carburante.

Il trattore può essere guidato in modalità completamente automatica come con una trasmissione IVT. In alternativa, il conducente può scegliere tra tre gamme a seconda dell'applicazione:

**Gamma A** Per lavori impegnativi con otto marce sotto carico da 2,7 a 10,8 km/h

**Gamma B** Per operazioni con PTO con otto marce sotto carico da 5,4 a 21,5 km/h

**Gamma C** Per trasporto con otto marce sotto carico da 13,8 a 42 km/h

Per prestazioni senza compromessi durante il trasporto, il pulsante B/C permette di utilizzare entrambe le gamme (B e C), passando automaticamente da una all'altra. A una velocità di 40 km/h il motore lavora a soli 1550 giri/min.

La trasmissione DirectDrive fa sovrapporre le marce mediante l'utilizzo di due frizioni, una per quelle pari e una per quelle dispari

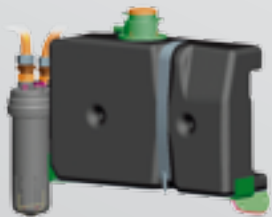


## Sistema idraulico ottimizzato: più potenza, più velocità, più comfort e più efficienza

I trattori Serie 6R sono dotati di un sistema idraulico a centro chiuso a flusso e pressione compensati. È pensato soprattutto per offrire la massima affidabilità. Ecco perché al suo interno sono presenti meno componenti, meno collegamenti e linee idrauliche più corte.

Avrete così a disposizione tutta la potenza che serve. La Serie 6R offre un flusso fino a 155 l/min grazie a una pompa da 63 cc. Con una pressione massima del sistema pari a 200 bar, gli operatori avranno a disposizione incredibili prestazioni idrauliche e una migliore risposta dello sterzo, anche a bassi regimi.

Inoltre, i due filtri idraulici ad alta capacità, da sostituire solo ogni 1.500 ore, permettono di risparmiare tempo prezioso e denaro.



Il serbatoio ausiliario, studiato per offrire una capacità aggiuntiva, garantisce la disponibilità di una quantità sufficiente di olio per applicazioni idrauliche intensive.

Con EasyGuide Centre Link è possibile collegare all'attrezzo anche attacchi idraulici pesanti in modo semplice e comodo senza abbandonare il posto di guida.

Il nuovo impianto idraulico della Serie 6R offre stabilità e controllo ideali anche per le applicazioni che richiedono grande precisione.



## Controllo a 360°

La console CommandCenter consente di gestire i distributori mentre la macchina è in movimento. Questa soluzione è molto comoda per eseguire sollevamenti e applicazioni con sforzi ridotti, ad esempio con seminatrici pneumatiche e attrezzi con attuatore idraulico.

### Controllo del flusso

Grazie ai distributori elettronici opzionali, l'ampio display digitale CommandCenter GreenStar 3 consente di monitorare la portata e i tempi di reazione, garantendo il pieno controllo di tutti i componenti idraulici ausiliari del trattore.



### Efficiente in ogni dettaglio

Il sistema di frenatura pneumatica, opzionale, è dotato di un essiccatore per eliminare eventuale condensa che si può formare nel compressore. Per avere ulteriore efficienza il sistema di caricamento del serbatoio aria interviene solo nel momento in cui il livello si abbassa per ridurre i consumi.

## La produttività sale con i sollevatori John Deere

Quando si tratta di sollevare pesi, John Deere fornisce tutta la potenza necessaria combinata con un'elevata capacità di sollevamento, persino per gli attrezzi per uso intensivo. Per le attività con attrezzi portati, i nostri attacchi a tre punti offrono una capacità di sollevamento massima fino a 9.550 kg.

### Caratteristiche degli attacchi a tre punti della Serie 6R:

- Sollevamento a comando elettronico per condizioni di carico variabili
- Ammortizzatore per il miglioramento della stabilità di guida
- Blocchi e stabilizzatori per il controllo dell'oscillazione (anche stabilizzatori idraulici per il controllo dell'oscillazione)
- Tecnologia iTEC per una gestione totale degli attrezzi
- Console CommandCenter per il controllo intuitivo della configurazione, della profondità, dell'altezza, della velocità di discesa, dello slittamento e dell'ammortizzamento dei sollevatori

Grazie ai nuovi pesi frontali autocentranti di John Deere ora è possibile adattare la zavorra del trattore in base alle esigenze. L'innovativo sistema permette di realizzare i collegamenti in modo semplice e rapido, nonché di ottenere un allineamento ideale della zavorra frontale aumentando la produttività. Una zavorra ottimale contribuisce a diminuire il consumo di carburante.



Agganciare le nuove zavorre da 1.500 o 1.800 kg non è mai stato così semplice.

## Versatilità integrata



### Sollevatore anteriore integrato

I trattori Serie 6R possono anche montare un sollevatore anteriore completamente integrato, con capacità di sollevamento massima fino a 4.000 kg.

### Altre caratteristiche del sollevatore anteriore:

- Due attacchi idraulici per distributori anteriori
- Design completamente integrato
- Cilindri a doppio effetto per sollevamento e compressione
- Compatibilità con iTEC

Il sollevatore anteriore integrato è disponibile anche come kit di installazione post vendita.



PTO anteriore integrata

Facciamo del nostro meglio per aiutarvi ad aumentare la produttività. Per questo motivo, ad esempio, abbiamo dotato i trattori Serie 6R di predisposizione ISOBUS. Questa tecnologia migliora le prestazioni e consente di essere già pronti per gli sviluppi futuri. Inoltre, dal momento che è sufficiente un solo display (come il CommandCenter GreenStar 3 di serie o il GreenStar 2630) per controllare gli attrezzi compatibili ISOBUS, risparmierete anche sui costi.

Pensate ai trattori Serie 6R come a impianti autosufficienti per la produzione di energia in grado di utilizzare erpici, cippatrici, rimorchi di grandi dimensioni per granella, falciatrici, rotopresse e tutto ciò che vi serve!

Di serie su tutti i trattori Serie 6R è montata una PTO elettrica a 3 velocità indipendente. Potete inoltre scegliere tra:

- 540 / 540E / 1000
- 540E / 1000 / 1000E\*

\*disponibile unicamente per i modelli 6170R – 6210R



Precisione e rapidità straordinarie per applicazioni intensive con PTO

## Caricatori “verdi” per trattori “verdi”

Con un caricatore frontale e un trattore John Deere si possono ottimizzare le prestazioni, incrementare la durata utile del sistema e garantire un allineamento ideale. Ecco come: I nostri caricatori sono concepiti per diventare parte integrante del trattore, non come un accessorio da aggiungere in seguito. L'estrema forza e longevità del caricatore permettono di sfruttare al massimo la potenza idraulica del trattore.

### Alcune delle caratteristiche dei caricatori frontali John Deere:

- Carico bilanciato sull'assale anteriore
- Stabilità ottimale del carico e del trattore
- Staffa di montaggio con profilo sottile
- Nuovo trasportatore EURO standard per gli attrezzi
- Sollecitazioni ridotte sul telaio e sulla struttura
- Comandi ergonomici
- Visibilità senza eguali
- Sospensione, valvola divertitrice e di sicurezza integrate
- Flusso idraulico integrato con linee nascoste
- Semplicità di manutenzione senza pari



Dato che John Deere produce sia trattori sia caricatori le funzioni integrate, come ad esempio il joystick, sono ottimizzate per garantire le massime prestazioni.

## Quale caricatore è più adatto alla mia attività?

Modelli 6R e caricatori John Deere supportati		Sollevamento*	Capacità (MSL)
6105R – H310, H340	H310	3,80 m	1850 kg
6115R – H310, H340	H340	4,10 m	1900 kg
6125R – H310, H340	H360	4,40 m	2000 kg
6130R – H340, H360	H380	4,50 m	2150 kg
6140R – H340, H360			
6150R – H340, H360			
6170R – H360, H380			
6190R – H360, H380			
6210R – H360, H380			



L'H340 e l'H360 sono la scelta giusta se dedicate molte ore all'anno alle attività di carico. La capacità di sollevamento del modello H360 è da 2,0 t a 4,4 m di altezza\*.

I caricatori **NSL** (Non self-levelling, senza livellamento automatico) sono la soluzione ideale quando non è necessario mantenere gli attrezzi perfettamente orizzontali durante i cicli di sollevamento/abbassamento.

I caricatori **MSL** (Mechanical self-levelling, con livellamento meccanico) mantengono automaticamente il livellamento dell'attrezzo durante i cicli di sollevamento/abbassamento. Sono l'ideale per le attività più impegnative con il caricatore.

I caricatori **HSL** (Hydraulic self-levelling, con autolivellamento idraulico) offrono il massimo in termini di potenza, precisione e visibilità e garantiscono un'efficienza senza pari durante tutte le applicazioni con caricatori frontali.

**Livellamento elettronico automatico** (Electronic self-levelling – ESL) – Il sistema di livellamento elettronico automatico sui caricatori NSL migliora notevolmente la visibilità anteriore grazie all'assenza di componenti meccanici nel campo visivo e offre inoltre una funzione di memorizzazione della posizione (Return To Position – RTP) che permette di eseguire movimenti precisi semplicemente premendo un pulsante.



L'H380 è progettato per anni di lavori intensivi con una capacità di sollevamento di 2,15 t a 4,5 m di altezza\*.



L'H310 è un caricatore più compatto, ideale per applicazioni in spazi ridotti. La capacità di sollevamento dell'H310 è di 1,85 t a 3,8 m di altezza\*.

\*altezza totale al punto di pivotaggio

## La manutenzione? Semplice.

I trattori Serie 6R offrono accesso immediato a tutti i componenti più importanti per rendere le operazioni di manutenzione quotidiana facili e veloci.

- I punti di manutenzione sono facilmente raggiungibili da terra
- Praticamente tutti i carter dei fluidi sono dotati di vetri di ispezione facilmente raggiungibili
- Promemoria automatici emessi dal veicolo avvertono quando è necessario effettuare gli interventi di manutenzione
- I filtri dell'aria, di ventilazione e ricircolo della cabina possono essere controllati e sostituiti senza bisogno di attrezzi
- Dove possibile sono stati utilizzati cuscinetti, boccole e giunti cardanici che non necessitano di manutenzione

### Risparmiate denaro. Risparmiate fatica.

Il vostro concessionario John Deere vi aiuterà a mantenere il trattore Serie 6R sempre in perfetta forma. Gli strumenti diagnostici Service ADVISOR gli consentono infatti ispezioni rapide e affidabili, impiegando esclusivamente ricambi John Deere di altissima qualità. Per una garanzia estesa, chiedete informazioni al vostro concessionario sul programma di protezione PowerGard John Deere.

### Massima intuitività per operatori e proprietari

- Facilità di manutenzione e accesso
- Intervalli di cambio olio prolungati
- Grande affidabilità e costi ridotti
- Ricambi originali John Deere di alta qualità



## Accessori John Deere

Potete configurare il vostro trattore in base alle esigenze scegliendo attrezzi e accessori John Deere di qualità. Sono tutti elementi che aumentano il comfort, la flessibilità e la produttività del sistema. Ma non è tutto. Quando giunge il momento di permutare o vendere il trattore, il valore residuo per il concessionario o il potenziale acquirente sarà certamente superiore.



**Ufficio da campo:** tutto trova la sua giusta collocazione grazie all'Ufficio da campo. Inoltre, essendo rimovibile, eviterete di lasciare in cabina eventuali oggetti di valore. Può ospitare e proteggere documenti importanti, telefoni cellulari e persino computer portatili.



**Retrovisori interni:** tenete sotto controllo la zona dietro il trattore grazie a questo retrovisore interno. Consente di monitorare facilmente il funzionamento degli attrezzi e l'eventuale avvicinamento di altre persone al trattore.



**Vano a refrigerazione elettrica:** indipendentemente dal numero di ore trascorse nei campi, il frigorifero con capacità di 5 litri permette di tenere al fresco cibi e bevande.



**Sedile girevole:** i sedili con basi girevoli agevolano l'ingresso e l'uscita dalla cabina. Gli adattatori girevoli regolabili consentono di ruotare il sedile di 180° per semplificare i movimenti e per controllare gli attrezzi posteriori.

## PowerGard – Nessuna preoccupazione

Siamo sinceri: la manutenzione è noiosa. Per fortuna non è più un vostro problema: il sistema PowerGard di John Deere offre infatti tre programmi di manutenzione flessibili in grado di soddisfare qualsiasi esigenza e garantire sicurezza ottimale a costi prestabiliti.

### PowerGard Manutenzione

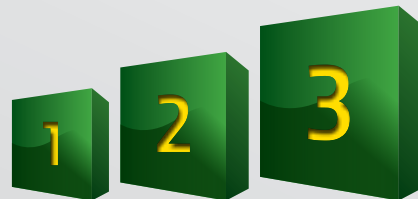
Copre tutti gli interventi di riparazione e manutenzione esclusi dalla garanzia.

### PowerGard Protezione

Disponibile in combinazione con PowerGard Manutenzione. Offre quattro anni (o un massimo di 5.000 ore operative) di copertura supplementare in caso di riparazione del motore, della trasmissione e del telaio dopo la scadenza del periodo di garanzia.

### PowerGard Protezione+

Copre tutti i servizi di PowerGard Protezione e include inoltre componenti ausiliari del motore, parti elettriche, sterzo e freni, impianto idraulico e stazione operatore.



### I vantaggi John Deere

I motori dei trattori lavorano a velocità ridotte, ma con una coppia massima molto elevata. Ciò significa che sono sottoposti a maggiori sollecitazioni, generando notevoli quantità di calore. I nostri ingegneri hanno messo a frutto queste conoscenze nello sviluppo del nuovo olio per motori John Deere Plus-50 II!

### Collezione John Deere: qualcosa di speciale per le vostre esigenze speciali.

Articoli regalo e merchandise John Deere: c'è sempre qualcosa che fa per voi. Scaricate il catalogo o fate shopping online sul sito [www.JohnDeereShop.com](http://www.JohnDeereShop.com) oppure contattate il vostro concessionario John Deere.



# Specifiche

	6105R	6115R	6125R	6130R	6140R
<b>PRESTAZIONI DEL MOTORE</b>					
Potenza nominale (97/68 CE), CV (kW)	105 (77)	115 (85)	125 (92)	130 (96)	140 (103)
Potenza nominale con IPM (97/68 CE), CV (kW)	125 (92)	135 (99)	145 (107)	150 (110)	160 (118)
Potenza max (97/68 CE), CV (kW)	116 (85)	127 (93)	138 (101)	143 (105)	154 (113)
Potenza max con IPM (97/68 CE), CV (kW)	129 (95)	140 (103)	150 (110)	155 (114)	166 (122)
Gamma di potenza costante (giri/min.)					
Riserva di coppia (%)					
Coppia massima (Nm) (motore a 1.600 giri/min.)	492	538	585	609	656
Regime nominale (giri/min.)	2100	2100	2100	2100	2100
Produttore	John Deere Power Systems				
Tipo	Motori PowerTech Plus con funzionamento a fluido singolo				
Post-trattamento	Filtro di scarico con catalizzatore di ossidazione diesel (DOC) e filtro antiparticolato diesel (DPF)				
Filtro aria motore	Filtro aria PowerCore G2 con pre-pulizia				
Aspirazione (EU Stage III B)	Turbocompressore a geometria variabile con intercooler e ricircolo del gas di scarico raffreddato (EGR)				
Cilindri e cilindrata	4/4,5 L	4/4,5 L	4/4,5 L	4/4,5 L	6/6,8 L
Sistema di raffreddamento	Sistema di raffreddamento distribuito con ventola a comando viscoso a controllo di temperatura e ventola indipendente dell'aria di carica				
Sistema di iniezione carburante e comando	Sistema CommonRail ad alta pressione con pressione di iniezione fino a 2.000 bar				
<b>TRASMISSIONI</b>					
<b>PowrQuad Plus</b>					
20/20 2,5 – 40 km/h	–	–	–	–	X
24/24 2,5 – 40 km/h	●	●	●	●	–
<b>AutoQuad Plus</b>					
20/20 2,5 – 40 km/h o 2,5 – 50 km/h	–	–	–	–	●
24/24 2,5 – 40 km/h o 2,5 – 50 km/h	●	●	●	●	–
<b>AutoQuad Plus EcoShift</b>					
20/20 2,5 – 40 km/h	–	–	–	–	●
24/24 2,5 – 40 km/h	●	●	●	●	–
<b>AutoPowr</b>					
0,05 km/h – 40 km/h o 50 km/h	●	●	●	●	●
<b>DirectDrive</b>					
2,7 – 40 km/h	–	–	–	–	●
2,7 – 50 km/h	–	–	–	–	●
Superriduttore (PowrQuad Plus, AutoQuad Plus e AutoQuad Plus EcoShift)	●	●	●	●	●
<b>ASSALI</b>					
Design della sospensione	Assale 4R, sospensione TLS Plus, idropneumatica, permanente, autolivellante				
Corsa sospensione	Corsa sospensione di 100 mm				
Innesto blocco differenziale anteriore	Differenziale autobloccante				
Innesto blocco differenziale posteriore	Frizione elettroidraulica raffreddata a olio				
Assale posteriore	Assale flangiato	Assale flangiato	Assale flangiato	Assale flangiato	Assale flangiato
<b>STERZO</b>					
Tipo	Rilevamento del carico dinamico, sistema idrostatico, misurazione della portata				
<b>SISTEMA IDRAULICO</b>					
Tipo	Sistema PFC (a pressione e flusso compensati) con rilevamento del carico				
Flusso a regime nominale base/opzionale (l/min.)	80/114	80/114	80/114	80/114	80/114
Distributori (max)	4+3	4+3	4+3	4+3	4+3
Alimentazione idraulica ausiliaria Power beyond	X	X	X	X	X
Capacità di prelievo olio senza/con serbatoio aggiuntivo (L)					



	6105R	6115R	6125R	6130R	6140R
<b>ATTACCO A 3 PUNTI – Posteriore</b>					
Tipo		Braccio inferiore elettronico; comando di carico e profondità, mix infinito, flottazione			
Categoria	II/IIIN	IIIN	IIIN	IIIN	III
Massima capacità di sollevamento ai ganci (kg)	4600	5300	6000	6800	7200
Capacità di sollevamento sull'intera gamma (OECD a 610 mm) (kg)	2950	3350	3850	4350	3700
Capacità di sollevamento sull'intera gamma (OECD ai ganci) (kg)	3300	3800	4350	4900	4250
<b>ATTACCO A 3 PUNTI – Anteriore</b>					
Tipo		Gancio di traino anteriore comandato dal distributore posteriore, linea distributore opzionale			
Categoria	IIIN	IIIN	IIIN	IIIN	IIIN
Massima capacità di sollevamento ai ganci (kg)	4000	4000	4000	4000	4000
Capacità di sollevamento sull'intera gamma (OECD ai ganci) (kg)	3300	3300	3300	3300	3300
<b>PTO posteriore</b>					
Tipo		A funzionamento elettroidraulico, raffreddata ad olio, a dischi multipli			
Regime motore alle velocità nominali della PTO (PTO posteriore 540/540E/1.000)		1.950/1.721/1.950			
Regime motore alle velocità nominali della PTO (PTO posteriore 540E/1.000/1.000E)*		-			
<i>*solo con trasmissione AutoPowr o DirectDrive</i>					
<b>PTO anteriore</b>					
Tipo		Funzionamento elettroidraulico con raffreddamento a olio			
Regime motore alla velocità nominale della PTO (1.000) (giri/min.)	1995	1995	1995	1995	1995
<b>CABINA</b>					
Specifiche		Cabina ComfortView con massima visibilità a 360°, portiere panoramiche, KlimaTrak e CommandCenter GreenStar 3			
Sospensione		Sospensione HCS PLUS della cabina idraulica adattiva			
Livello di rumore percepito dal conducente, dBA		72			
Superficie vetrata della cabina (m²)		6,11			
Volume della cabina (m³)		3,33			
Display		Display CommandCenter GreenStar 3 (versione touchscreen opzionale)			
<b>VARIE</b>					
Predisposizione AutoTrac			opzionale		
Collegamento di attrezzi ISOBUS			opzionale		
Video Command Center (disponibile solo con touchscreen)			opzionale		
Immobilizer			opzionale		
Pedale del cambio			con trasmissione AutoPowr		
Sistema frenante per rimorchio			Sistema idraulico o pneumatico opzionale		
Sistema frenante pneumatico per rimorchi			frizione compressore elettromagnetico, valvola ritardante idraulica, essiccatore aria compressa incluso		
<b>CAPACITÀ</b>					
Serbatoio carburante (di serie/opzionale)		220 senza HCS Plus, 265 con HCS Plus		330	350
Liq. raffreddamento motore (L)	22	22	22	27	27
<b>DIMENSIONI E PESI</b>					
Passo (mm)	2580	2580	2580	2765	2765
Largh. x altezza x lung. (mm) * **	2430 x 2800 x 4540	2430 x 2800 x 4540	2430 x 2800 x 4540	2490 x 2950 x 4930	2490 x 2950 x 4930
<i>*misurazione con assale flangiato, fino al tetto della cabina e dal portazavorre anteriore agli attacchi orizzontali</i>					
Luce libera dal suolo (mm)* **	500	500	500	530	530
<i>*misurazione sotto al centro dell'assale anteriore **misurazione con pneumatici anteriori e posteriori di dimensione max (vedere sotto)</i>					
Raggio di sterzata					
Peso medio di spedizione (kg)	5440	5455	5470	5640	6160
<i>*misurazione con trasmissione AutoQuad, assale anteriore TLS, barra di traino e dimensioni max dei pneumatici (vedere sotto)</i>					
Peso massimo ammissibile (kg)	8500	9500	9500	10000	10800
<b>DIMENSIONI PNEUMATICI</b>					
Dimensioni pneumatici assale anteriore, max disponibile (diametro in cm)	540/65 R24 (134)	540/65 R24 (134)	540/65 R24 (134)	540/65 R28 (144)	600/70 R28 (152)
Dimensioni pneumatici assale posteriore, max disponibile (diametro in cm)	600/65 R38 (178)	600/65 R38 (178)	600/65 R38 (178)	650/65 R38 (185)	710/70 R38 (200)

# Specifiche

	6150R	6170R	6190R	6210R
<b>PRESTAZIONI DEL MOTORE</b>				
Potenza nominale (97/68 CE), CV (kW)	150 (110)	170 (125)	190 (140)	210 (154)
Potenza nominale con IPM (97/68 CE), CV (kW)	170 (125)	200 (147)	220 (162)	240 (177)
Potenza max (97/68 CE), CV (kW)	165 (121)	187 (138)	209 (154)	231 (170)
Potenza max con IPM (97/68 CE), CV (kW)	175 (129)	207 (152)	228 (167)	249 (183)
Gamma di potenza costante (giri/min.)		630	630	630
Riserva di coppia (%)		40	40	40
Coppia massima (Nm) (motore a 1.600 giri/min.)	702	796	890	983
Regime nominale (giri/min.)	2100	2100	2100	2100
Produttore		John Deere Power Systems		
Tipo		Motori PowerTech Plus con funzionamento a fluido singolo		
Post-trattamento		Filtro di scarico con catalizzatore di ossidazione diesel (DOC) e filtro antiparticolato diesel (DPF)		
Filtro aria motore		Filtro aria PowerCore G2 con pre-pulizia		
Aspirazione (EU Stage III B)		Turbocompressore a geometria variabile con intercooler e ricircolo del gas di scarico raffreddato (EGR)		
Cilindri e cilindrata	6/6,8 L	6/6,8 L	6/6,8 L	6/6,8 L
Sistema di raffreddamento		Sistema di raffreddamento distribuito con ventola a comando viscoso a controllo di temperatura e ventola indipendente dell'aria di carica		
Sistema di iniezione carburante e comando		Sistema CommonRail ad alta pressione con pressione di iniezione fino a 2.000 bar		
<b>TRASMISSIONI</b>				
<b>PowrQuad Plus</b>				
20/20 2,5 – 40 km/h	●	●	●	●
24/24 2,5 – 40 km/h	–	–	–	–
<b>AutoQuad Plus</b>				
20/20 2,5 – 40 km/h o 2,5 – 50 km/h	●	●	●	●
24/24 2,5 – 40 km/h o 2,5 – 50 km/h	–	–	–	–
<b>AutoQuad Plus EcoShift</b>				
20/20 2,5 – 40 km/h	●	●	●	●
24/24 2,5 – 40 km/h	–	–	–	–
<b>AutoPowr</b>				
0,05 km/h – 40 km/h o 50 km/h	●	●	●	●
<b>DirectDrive</b>				
2,7 – 40 km/h	●	●	●	●
2,7 – 50 km/h	●	●	●	●
Superriduttore (PowrQuad Plus, AutoQuad Plus e AutoQuad Plus EcoShift)	●	–	–	–
<b>ASSALI</b>				
Design della sospensione		Assale 4R, sospensione TLS Plus, idropneumatica, permanente, autolivellante		
Corsa sospensione		Corsa sospensione di 100 mm		
Innesto blocco differenziale anteriore		Differenziale autobloccante		
Innesto blocco differenziale posteriore		Frizione elettroidraulica raffreddata a olio		
Assale posteriore	Assale flangiato	Assale flangiato o con corona e pignone	Assale flangiato o con corona e pignone	Assale flangiato o con corona e pignone
<b>STERZO</b>				
Tipo		Rilevamento del carico dinamico, sistema idrostatico, misurazione della portata		
<b>SISTEMA IDRAULICO</b>				
Tipo		Sistema PFC (a pressione e flusso compensati) con rilevamento del carico		
Flusso a regime nominale base/opzionale (l/min.)	80/114	114/155	114/155	114/155
Distributori (max)	4+3	4+3	4+3	4+3
Alimentazione idraulica ausiliaria Power beyond	X	X	X	X
Capacità di prelievo olio senza/con serbatoio aggiuntivo (L)		27/55	27/55	27/55

	6150R	6170R	6190R	6210R
<b>ATTACCO A 3 PUNTI – Posteriore</b>				
Tipo		Braccio inferiore elettronico; comando di carico e profondità, mix infinito, flottazione		
Categoria	III	III	III	III
Massima capacità di sollevamento ai ganci (kg)	8100	8500	8500	9550
Capacità di sollevamento sull'intera gamma (OECD a 610 mm) (kg)	4200	4850	4850	5450
Capacità di sollevamento sull'intera gamma (OECD ai ganci) (kg)	4800	5350	5350	6000
<b>ATTACCO A 3 PUNTI – Anteriore</b>				
Tipo		Gancio di traino anteriore comandato dal distributore posteriore, linea distributore opzionale		
Categoria	IIIN	IIIN	IIIN	IIIN
Massima capacità di sollevamento ai ganci (kg)	4000	4000	4000	4000
Capacità di sollevamento sull'intera gamma (OECD ai ganci) (kg)	3300	3300	3300	3300
<b>PTO posteriore</b>				
Tipo		A funzionamento elettroidraulico, raffreddata ad olio, a dischi multipli		
Regime motore alle velocità nominali della PTO (PTO posteriore 540/540E/1.000)		1950/1721/1950		
Regime motore alle velocità nominali della PTO (PTO posteriore 540E/1.000/1.000E)*	–		1761/1989/1756	
<i>*solo con trasmissione AutoPowr o DirectDrive</i>				
<b>PTO anteriore</b>				
Tipo		Funzionamento elettroidraulico con raffreddamento a olio		
Regime motore alla velocità nominale della PTO (1.000) (giri/min.)	1995	1995	1995	1995
<b>CABINA</b>				
Specifiche		Cabina ComfortView con massima visibilità a 360°, portiere panoramiche, ClimaTrak e CommandCenter GreenStar 3		
Sospensione		Sospensione HCS PLUS della cabina idraulica adattiva		
Livello di rumore percepito dal conducente, dBA		72		
Superficie vetrata della cabina (m²)		6,11		
Volume della cabina (m³)		3,33		
Display		Display CommandCenter GreenStar 3 (versione touchscreen opzionale)		
<b>VARIE</b>				
Predisposizione AutoTrac			opzionale	
Collegamento di attrezzi ISOBUS			opzionale	
Video Command Center (disponibile solo con touchscreen)			opzionale	
Immobilizer			opzionale	
Pedale del cambio			con trasmissione AutoPowr	
Sistema frenante per rimorchio			Sistema idraulico o pneumatico opzionale	
Sistema frenante pneumatico per rimorchi			frizione compressore elettromagnetico, valvola ritardante idraulica, essiccatore aria compressa incluso	
<b>CAPACITÀ</b>				
Serbatoio carburante (di serie/opzionale)	350	455 / 400	455 / 400	455 / 400
Liq. raffreddamento motore (L)	27	28	28	28
<b>DIMENSIONI E PESI</b>				
Passo (mm)	2765	2800	2800	2800
Largh. x altezza x lung. (mm) * **	2490 x 2950 x 4930	2550 x 3160 x 5050	2550 x 3160 x 5050	2550 x 3160 x 5050
<i>*misurazione con assale flangiato, fino al tetto della cabina e dal portazavorre anteriore agli attacchi orizzontali</i>				
Luce libera dal suolo (mm) * **	530	560	560	560
<i>**misurazione sotto al centro dell'assale anteriore **misurazione con pneumatici anteriori e posteriori di dimensione max (vedere sotto)</i>				
Raggio di sterzata (raggio di sterzata misurato secondo ISO789-3 relativo a pneumatici 600/65R30 con carreggiata di 2050mm gonfi a 1,6 bar)	–	5,7	5,7	5,7
Peso medio di spedizione (kg)	6195	7350	7375	7400
<i>*misurazione con trasmissione AutoQuad, assale anteriore TLS, barra di traino e dimensioni max dei pneumatici (vedere sotto)</i>				
Peso massimo ammissibile (kg)	11300	12000	13000	13000
<b>DIMENSIONI PNEUMATICI</b>				
Dimensioni pneumatici assale anteriore, max disponibile (diametro in cm)	600/65 R28 (152)	600/70 R28 (158)	600/70 R28 (158)	600/70 R28 (158)
Dimensioni pneumatici assale posteriore, max disponibile (diametro in cm)	710/70 R38 (200)	710/70 R42 (205)	710/70 R42 (205)	710/70 R42 (205)

● = Opzione disponibile

# Tutte le nostre potenzialità al vostro servizio!

Forniamo soluzioni per le vostre esigenze! John Deere si impegna a massimizzare la vostra produttività. È per questo che le nostre tecnologie e i nostri prodotti sono realizzati secondo criteri di qualità, all'avanguardia ed efficienti.

Abbiamo investito molto tempo nella realizzazione di una rete efficace di concessionari per essere come dei buoni vicini di casa: sempre a disposizione quando avete bisogno di noi.

Ecco perché tutto il personale dei nostri concessionari è formato direttamente da John Deere: per fare in modo che conosca le vostre macchine fin nei minimi particolari e abbia le competenze necessarie per diagnosticare tutti i potenziali problemi.

Potete contare su John Deere per ogni esigenza relativa ai vostri trattori. Con un'esperienza di quasi 175 anni alle spalle nel settore dei macchinari agricoli, possiamo affermare senza timore di smentite che l'affidabilità è la nostra forza.



**“John Deere Financial: Finanziamo l'evoluzione in agricoltura.**  
Le Vostre necessità stanno cambiando. Noi siamo al Vostro fianco. Crediamo che la produttività tramite l'innovazione sia il futuro dell'agricoltura. Il nostro unico scopo è di aiutarVi ad investire in questo futuro.  
John Deere Financial è un marchio concesso in licenza a Cariparma ed identificativo del programma da questa gestito.”

Il presente documento è destinato alla distribuzione internazionale. Sebbene le informazioni e le descrizioni siano di carattere generale, alcune di esse potrebbero riferirsi a opzioni di prodotto, servizi finanziari, assicurativi e accessori non disponibili in alcune regioni. Per maggiori dettagli contattare il concessionario di zona. John Deere si riserva il diritto di modificare senza preavviso le caratteristiche tecniche e costruttive dei prodotti contenuti nel presente documento.

JohnDeere.com