

# Mecalac

PELLE POLYVALENTE SUR CHENILLES **714MC**



> L'expérience de votre métier



# L'ALLIANCE DE LA PRODUCTIVITÉ ET DU SAVOIR-FAIRE MECALAC

**35 années d'expérience aux côtés de nos clients nous ont permis de développer des solutions originales...**

- Équipement à volée variable avec une flèche actionnée par deux vérins asymétriques (Système Breveté).
- Modes pré-sélectionnés pour adapter la conduite à vos habitudes et à votre expérience.
- Châssis en X favorisant naturellement l'évacuation des matériaux.

**... et des technologies toujours innovantes :**

- > **ACTIVE LOCK**, attache rapide hydraulique\*
- > **ACTIVE CONTROL**, load sensing, flow sharing, couplage des vérins\*\*

\* Voir détail p. 5  
\*\* Voir détail p. 9

**Motorisation  
très puissante  
pour cette catégorie.**

**88 kW / 119 ch  
à 2100 tr/min**

**13 t**

**Effort de traction  
9500 daN**

**Cabine spacieuse  
et confortable.**

**Rotation totale de la pelle  
avec l'équipement  
dans 3720 mm.**

**Large palette d'équipements  
en série.**



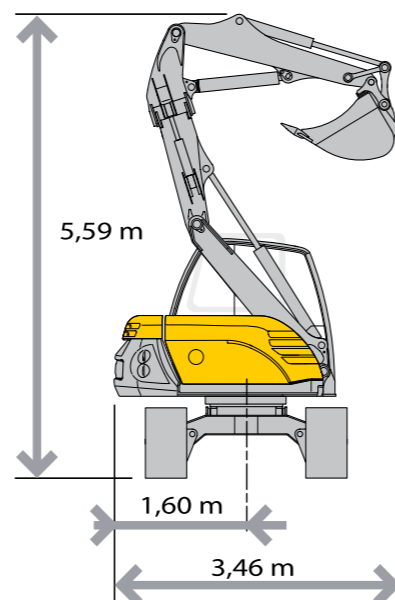




Professionnels de la route, de l'assainissement ou du terrassement, sur vos chantiers où l'espace est restreint, la 714MC s'adapte à vos attentes de compacité, de performance et de rentabilité.

### COMPACTITÉ STABILITÉ

Avec un rayon arrière de 1600 mm, la 714MC travaille sur une seule voie de circulation. De plus, la cinématique de son équipement lui permet de fonctionner pleinement même dans les espaces les plus restreints (rotation totale de la pelle dans moins de 3720 mm). Pour répondre aux exigences des utilisateurs, la 714MC peut être équipée de chenilles acier (500, 600 ou 750 mm) ou de chenilles caoutchouc (500 mm) pour les utilisations urbaines. Privilégiant performance et stabilité, Mecalac a développé une lame d'ancrage (option) qui optimise l'appui au sol.



Efficacité de la cinématique, attache rapide et compacité donnent à la 714MC une flexibilité à toute épreuve. C'est là que se joue la rentabilité de vos chantiers.

### POLYVALENCE = RENTABILITÉ

La 714MC creuse, charge, manutentionne et peut recevoir de nombreux accessoires sur son équipement. Grâce à l'attache rapide **ACTIVE LOCK**, l'opérateur passe d'un accessoire à l'autre en quelques secondes. La cinématique particulière de l'équipement, issue du savoir-faire Mecalac, permet à la pelle d'être efficace quel que soit l'accessoire utilisé.



### PERFORMANCE

Grâce à son équipement issu du savoir-faire Mecalac, la 714MC est efficace dans toutes les situations. Le système de relevage de flèche par deux vérins asymétriques garantit une force de levage homogène tout au long de la course de la flèche. Les 2 gammes de vitesses, 5,5 et 3 km/h, limitent les temps de transfert sur le chantier. Le système de gestion électronique de l'ensemble des organes vitaux par BUSCAN optimise le fonctionnement de la pelle et indique à l'opérateur les informations indispensables à une utilisation optimale de la machine.





## EXPERTISE

Pour vos chantiers de pose de canalisations, la 714MC répond à vos impératifs de compacité et de puissance.

Le déport\* Droite Gauche sur l'équipement facilite les travaux en tranchée : le godet peut être ainsi désaxé de 2300 mm par rapport à l'axe de la machine. Ce même déport permet en chargeur de niveler, régler et donner de la pente à droite comme à gauche.

Grâce à son châssis chenille en X, la pelle reste stable et efficace lors des mouvements de rotation. Pour s'adapter à tous les terrains, les chenilles sont disponibles en tuiles acier ou caoutchouc.

\* En option.



## EFFICACITE

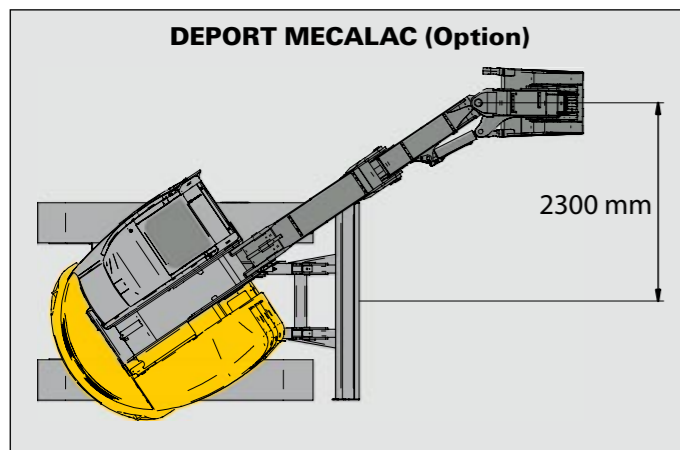
Grâce à la cinématique originale de son équipement et au système de relevage de flèche par deux vérins asymétriques, la 714MC décape et creuse avec précision et performance. De plus, grâce à une cabine spacieuse et un poste de conduite ergonomique, l'opérateur travaille dans des conditions optimales tout au long de la journée.

Godets rétros ou godets chargeurs pour travailler en butte, lève-palettes, plaque vibrante... sont les outils utilisés au quotidien.

Le rayon arrière de la tourelle n'excède pas 1600 mm, ce qui laisse l'autre voie de circulation libre pour ne pas entraver le trafic routier. Ainsi l'opérateur peut se concentrer entièrement sur la zone de travail.

## CAPACITE DE LEVAGE

Equipée du crochet de manutention, pour placer une buse en béton ou un blindage, vous apprécierez les capacités de levage de la 714MC. En outre, son châssis chenille à entraînement hydraulique par deux moteurs à pistons et la configuration de l'équipement lui confèrent une stabilité exceptionnelle et une grande capacité de déplacement de charges. Son moteur DEUTZ, dernière génération, de 88 kW/ 119 ch lui fournit la puissance nécessaire aux travaux les plus exigeants.







## TECHNOLOGIES HYDRAULIQUES

### ACTIVE CONTROL

**LOAD SENSING** : pression optimale sur l'équipement adaptée à l'effort demandé,

**FLOW SHARING** : débit de la pompe partagé entre toutes les commandes, mouvements simultanés

**COUPLAGE DES VÉRINS** : commande simultanée des vérins de bec de flèche et de balancier avec un seul manipulateur ou commande de l'équipement en trois parties sans l'usage de la pédale.

La facilité de conduite, le niveau de sécurité et un confort hors du commun participent au bien-être et à l'efficacité du conducteur tout au long de la journée. De plus, l'ergonomie des commandes et les fonctions hydrauliques font de la 714MC une pelle efficace sur tous les terrains.

## FACILITÉ ET INTELLIGENCE DE CONDUITE



Favoriser la manipulation intuitive des commandes par l'utilisateur

- **Plusieurs modes sont pré-réglés** pour adapter la conduite aux habitudes et à l'expérience de l'opérateur.

- **Plusieurs niveaux de puissance** : Heavy, Standard, Economy permettent de répondre au mieux aux travaux à réaliser.

- « **Auto idle** » - Retour automatique au ralenti après un temps sans action sur les commandes.

- **Touche « fine »** : pour des mouvements particulièrement fins et précis tout en conservant la puissance maximale.



### Un écran à affichage digital

Haute définition, visible même par fort ensoleillement, permet une visualisation immédiate de toutes les informations indispensables à une utilisation optimale de la machine.

## CONFORT

- Une cabine des plus spacieuses pour une pelle de cette catégorie : longueur 2m.
- Une vue panoramique sur l'ensemble de la zone de travail, en particulier grâce à la position des vérins de pied de flèche.
- De nombreux rangements adaptés aux besoins d'aujourd'hui.
- Des réglages du siège et des accoudoirs indépendants pour s'adapter au mieux à la morphologie de l'utilisateur.
- Un pare-brise entièrement escamotable : la partie inférieure vient se ranger dans la partie supérieure, qui s'escamote à son tour sous le pavillon. Vitre de toit avec pare-soleil.
- Bruit réduit en cabine grâce à une isolation phonique renforcée dans le capot moteur.
- Radio stéréo CD en standard.



## ACCESSIBILITÉ

Intuitive et robuste, la porte coulissante s'ouvre et se ferme, même contre un mur.



**COUPLAGE DE VÉRINS** : Maniement de l'équipement en 3 parties sans l'usage de pédales grâce au couplage de vérins (Brevet Mecalac).



# CARACTÉRISTIQUES TECHNIQUES

## POIDS

- A vide, en ordre de marche, sans godet, avec lame de nivelage ... 13500 kg
- Largeur de tuiles (mm) 500 600 750
- Pression au sol (kg/cm<sup>2</sup>) 0,47 0,39 0,31
- Largeur de la machine (mm) 2450 2550 2700

## MOTEUR

- Moteur turbo compressé intercoolé (conforme aux normes TIER3)
- Type..... DEUTZ TCD 2012 L04-2V
- Diesel ..... 4 cylindres en ligne
- Puissance ..... 88 kW (119 ch) à 2100 tr/min
- Couple maxi. .... 495 N.m à 1600 tr/min
- Cylindrée..... 4038 cm<sup>3</sup>
- Refroidissement ..... eau
- Filtre à air ..... à sec, à cartouche avec voyant de colmatage dans la cabine
- Consommation gasoil ..... 8 à 14 l/h (suivant conditions d'utilisation)
- Niveau sonore extérieur : ..... 101 dB(A)

## TRANSMISSION

- Transmission hydraulique en circuit ouvert.
- Commande par pédibulateur hydraulique.
- Frein automatique.

## CIRCUIT ÉLECTRIQUE

- Batteries ..... 2 x 110 Ah / 720A-
- Tension ..... 24 V
- Batteries ..... 2
- Alternateur ..... 55 A
- Démarreur ..... 4 kW

## CHASSIS

- Châssis central en X
- Effort de traction : ..... 9500 daN
- Vitesse :
  - plage I : ..... 3 km/h
  - plage II : ..... 5,5 km/h
- Moteur double cylindrées : . 87 cm<sup>3</sup> et 50 cm<sup>3</sup>
- Tuiles acier, largeur : ..... 500/600/750 mm
- Tuiles caoutchouc, largeur : ..... 500 mm
- Galets de roulements/galets porteurs : . 7/1
- Tension des chaînes : par vérin à graisse et ressort de compensation
- lame de nivelage (option) actionnée par deux vérins
  - Largeur : ..... 2500 mm
  - Hauteur : ..... 503 mm
  - Hauteur de soulèvement/sol : ..... 477 mm
  - Profondeur maxi atteinte/sol : ..... 318 mm

## HYDRAULIQUE

- **Circuit d'équipement**
  - Pompe à cylindrée variable et régulation de puissance électronique
  - Pression maxi. .... 350 bars
  - Débit maxi ..... 205 l/min (95 cm<sup>3</sup>/tr)
  - Débit lignes accessoire (Standard) ... 130 l
  - Pression..... 180 bars
- **Distributeur Type LUDV** « Load Sensing Flow Sharing » proportionnalité des fonctions respectée quel que soit le niveau de pression de chaque élément.

## TOURELLE

- Rotation totale : ..... 360°
- Entraînement par couronne à denture intérieure.
- Orientation par moteur hydraulique avec frein
- Vitesse de rotation : ..... 10 tr/min
- Moteur hydraulique : ..... 1260 cm<sup>3</sup>
  - Débit pression maxi : ..... 260 bars
- Couple de rotation : ..... 3800 m.daN
- Amortisseur de chocs pour la mise en mouvement et l'arrêt progressif de la tourelle en rotation.

## Réservoirs

- Huile hydraulique, capacité ..... 140 l
- Gasoil, capacité..... 150 l

## CABINE

- Monocoque fixée sur 4 plots élastiques, isolée phoniquement, pare-brise entièrement escamotable sous le pavillon, porte coulissante, vitre de porte coulissante, glace de toit avec pare-soleil.
- Commandes intégrées dans des consoles situées de part et d'autre du siège, et réglables par rapport au siège.
- Siège suspendu et amorti, réglable en hauteur et longitudinalement selon la morphologie du chauffeur, avec ceinture de sécurité.
- Tableau de contrôle électronique à affichage LCD, dans le champ visuel de l'opérateur, regroupant toutes les informations de sécurité et de surveillance, indications visuelles et alarme sonore.
- Chauffage à eau, soufflerie grand débit, grande capacité de désembuage, dégivrage par 5 buses d'aération.
- Climatisation en option.
- Homologuée FOPS avec grille de protection (option).
- Radio stéréo CD.

## EQUIPEMENT

- Composé de 3 parties : flèche, bec de flèche et bras.
- Flèche commandée par un système breveté de deux vérins asymétriques permettant un débattement de 140°.
- Déport droite et gauche par vérin hydraulique en option sur équipement polyvalent : 2,30 m / Axe de la machine.
- Paliers équipés de joints d'étanchéité et graissage par les bagues.
- Vérin de flèche avec amortisseur de fin de course.
- Système d'attache rapide ACTIVE LOCK :
  - Prise avec verrouillage mécanique automatique et surverrouillage hydraulique.
  - Déverrouillage par commande hydraulique.

## Performances de l'équipement (machine équipée d'attache rapide) :

	EQUIPEMENT	
	Polyvalent	Pelle
Force de pénétration maxi daN	5500	6200
Force de cavage maxi daN	8400	8400

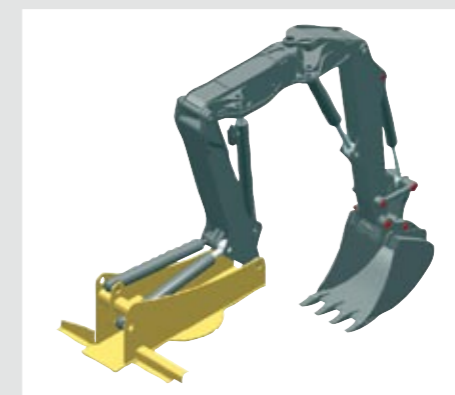
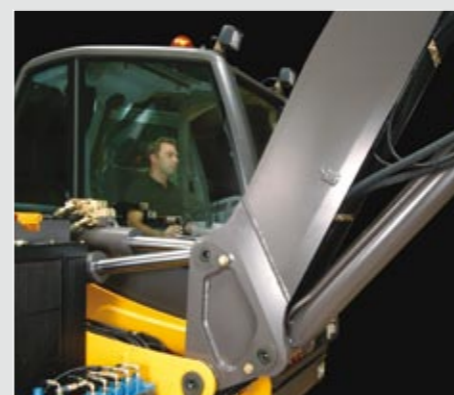
### •-En chargeur

Force de cavage maxi daN	5900
--------------------------	------

### •-En manutention

- Pour le levage et la manutention de charges, la pelle doit être munie de clapets de sécurité.

mm	dm <sup>3</sup>	dm <sup>3</sup>	kg	kg
500	260	215	3	286
600	330	265	3	310
850	530	385	4	386
1000	630	455	4	422
1200	740	555	5	487

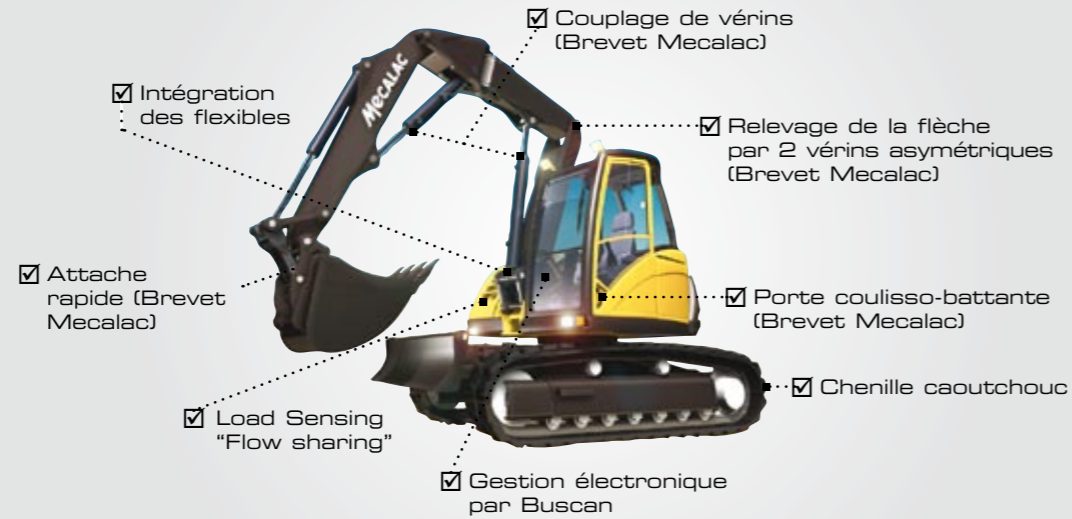




# CARACTÉRISTIQUES TECHNIQUES



## FOCUS TECHNOLOGIQUE



### SYSTÈME DE GESTION ÉLECTRONIQUE PAR BUSCAN

Ce système assure un interface de communication entre les différents éléments de la machine (moteur, hydraulique, commandes). Ceci a comme avantages :

**- Optimise les performances**

Système de régulation électronique de la pompe d'équipement qui permet à l'hydraulique et au thermique d'interagir pour optimiser le point de fonctionnement de la machine.

**- Limite la pollution, diminue le bruit et réduit la consommation**

Gestion électronique du système d'injection moteur qui optimise sa plage de fonctionnement d'où réduction des émissions sonores et polluantes.

**- Simplifie la conduite**

Modes : en plus des modes de conduite pré-réglés, il est possible :

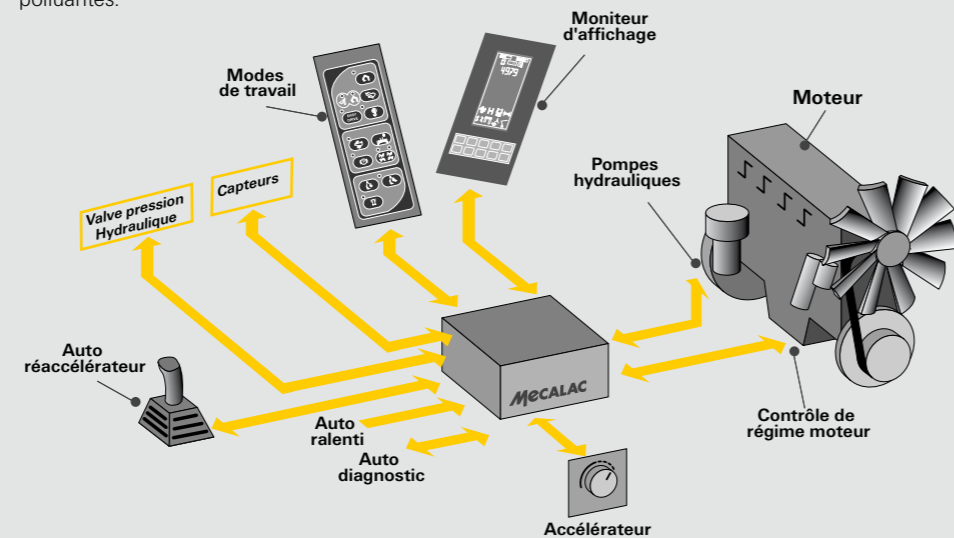
- de travailler à divers niveaux de puissance.
- d'affiner les progressivités des mouvements pour les travaux précis.
- de travailler à tous les régimes thermiques.

**- Détecte les pannes**

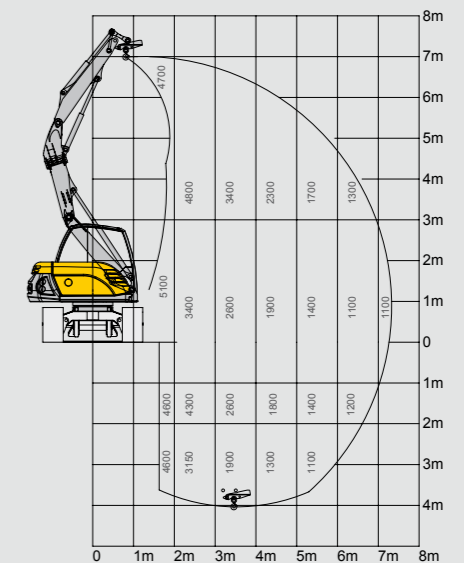
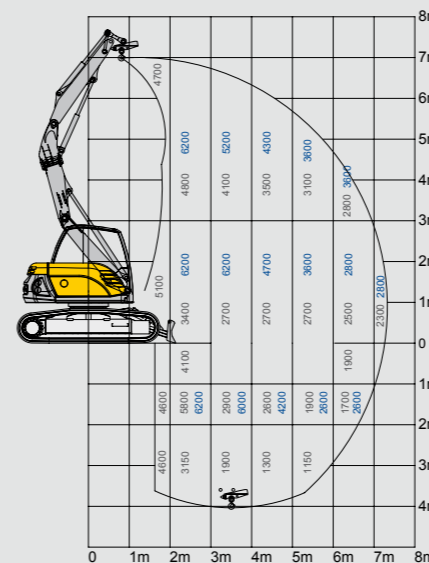
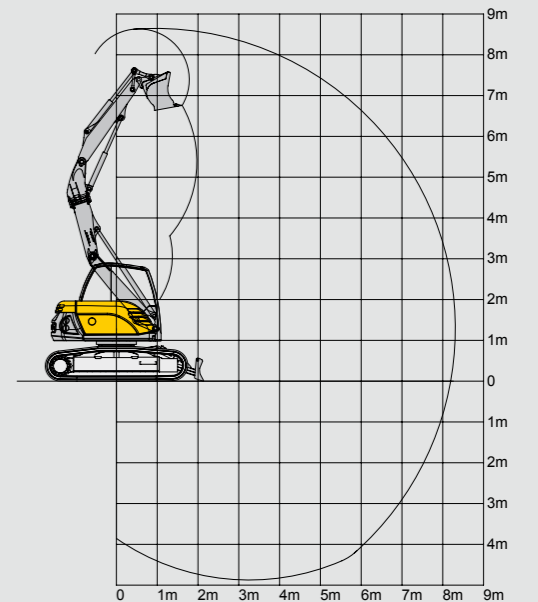
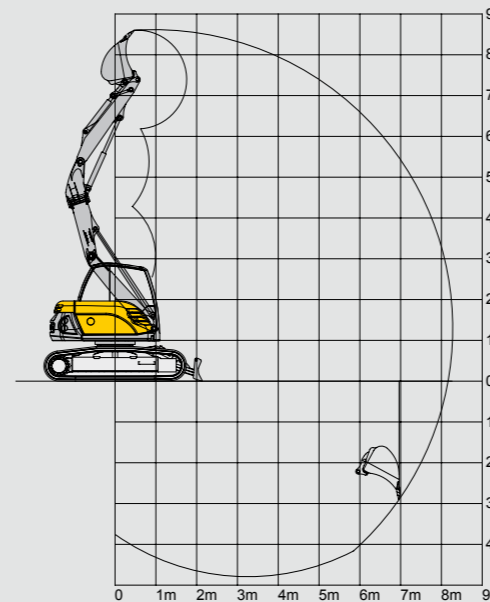
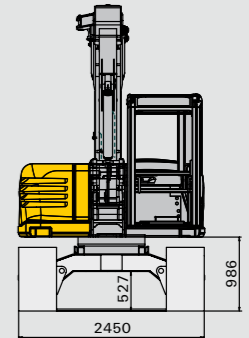
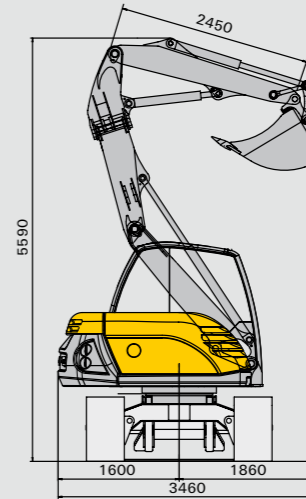
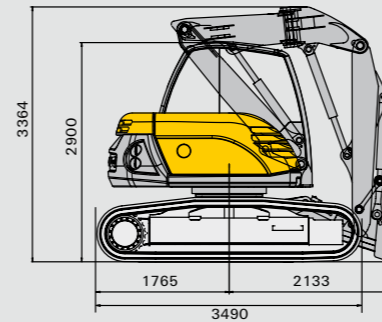
Un code panne sera affiché sur l'écran de contrôle, d'où localisation et diagnostic facile.

**- Facilite la maintenance**

Tous les « écarts » de fonctionnement sont stockés dans l'unité centrale. Cet historique facilitera la maintenance.



## EQUIPEMENT POLYVALENT

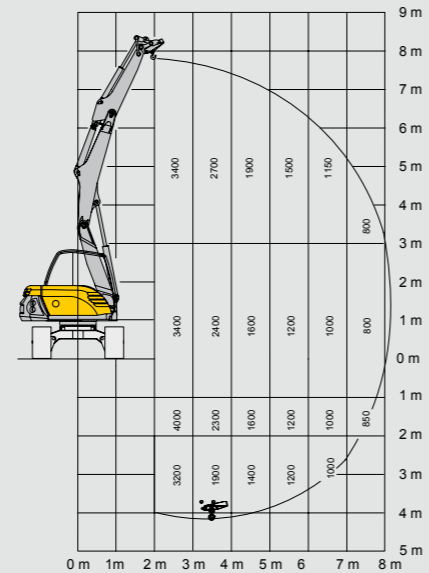
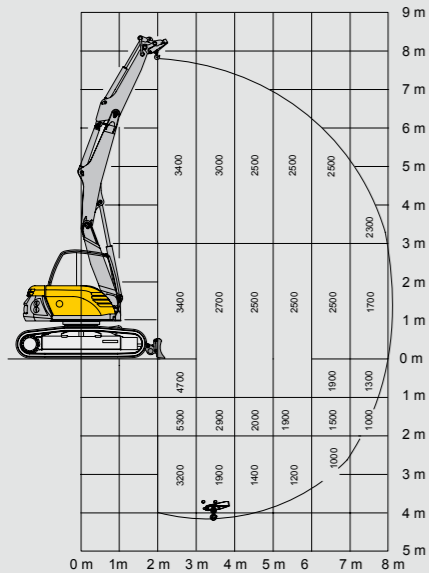
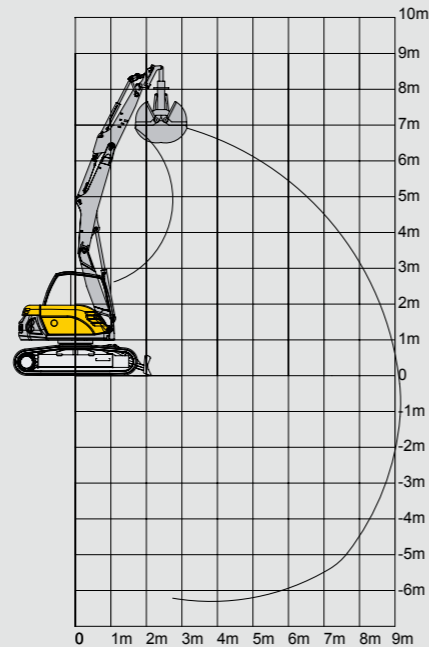
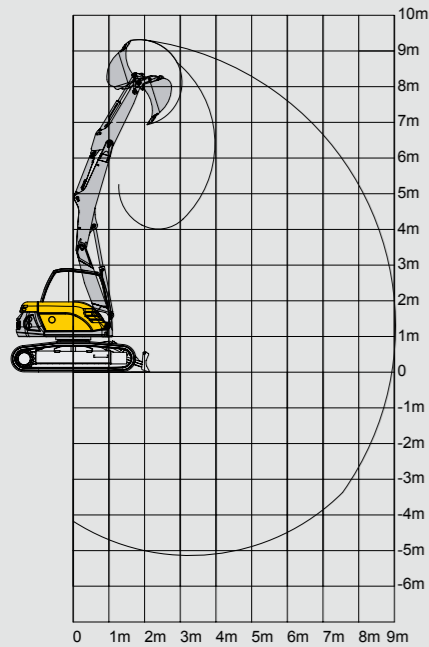
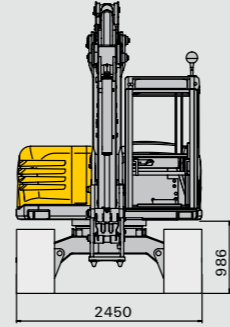
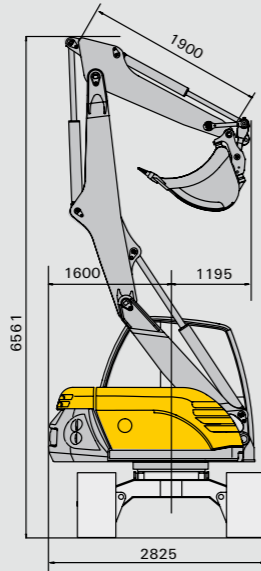
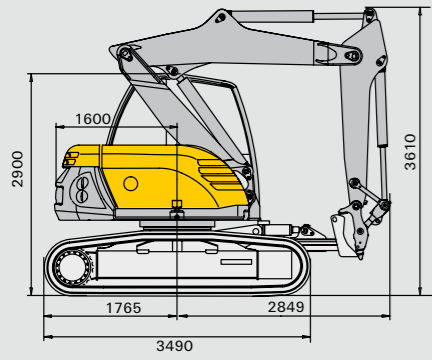


■ kg ISO 10567  
■ Charges en kg en configuration optimale de l'équipement



# CARACTÉRISTIQUES TECHNIQUES

## EQUIPEMENT PELLE



■ kg ISO 10567  
 ■ Charges en kg en configuration optimale de l'équipement





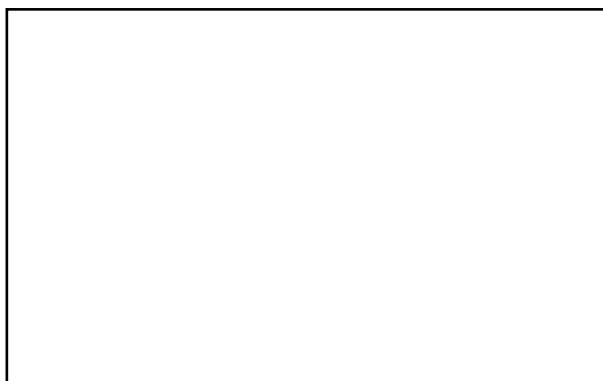


Notre mission est de concevoir, développer, fabriquer et distribuer des matériels de travaux publics innovants et de qualité pour des segments de clientèle variés et exigeants.

Le client est au cœur de notre entreprise, nous lui apportons notre savoir-faire avec l'esprit d'équipe qui nous anime.



Votre Concessionnaire



# Mecalac