

# FENDT

Fendt 900 Vario MT





Il terreno non è infinito.  
Potete preservarlo con l'aiuto di Fendt.

Il terreno è alla base di un raccolto sano e di rese ottimali. Deve essere gestito efficacemente e con grande cura per garantire un successo economico a lungo termine. In aggiunta all'efficienza e al comfort, la protezione del terreno è la nostra massima priorità quando sviluppiamo un trattore. Se desiderate trarre vantaggio dall'aderenza e dal terreno, scegliete Fendt.



## Una simbiosi perfetta. Fendt 900 Vario MT

Fendt 900 Vario MT combina gli aspetti migliori di due mondi. L'esperienza acquisita dall'installazione di più di 250.000 trasmissioni Vario e il know-how ottenuto grazie a più di 30 anni di esperienza Caterpillar con i cingoli unito a caratteristiche quali il sedile conducente Fendt e Fendt Variotronic fanno del trattore cingolato Fendt un trattore cingolato moderno e innovativo.



	938 MT	940 MT	943 MT
kW/CV	279/380	298/405	317/431
<small>Potenza nominale ECE R 120</small>			

## Una combinazione di prestazioni e intelligenza. Una trazione senza limiti incontra l'agricoltura 4.0.

La sola potenza della macchina non è più sufficiente per una coltivazione efficiente delle aree di grandi dimensioni. Un potenziale enorme risiede nella pianificazione e nella documentazione del lavoro e nel controllo automatico delle larghezze delle attrezzature e delle quantità di seme per ettaro. Fendt Variotronic vi offre le funzioni e le interfacce di cui necessitate.

**Tutto quello che vi aspettate da un prodotto Fendt.**

Diversamente da altri trattori cingolati, Fendt 900 Vario MT non è derivato da un trattore standard. È stato sviluppato come trattore cingolato puro e questo è sicuramente percepibile. Attrezzature più larghe, pendenze più accentuate, condizioni più difficili. Fendt 900 Vario MT è l'ideale per queste sfide.

- Il motore a sette cilindri AGCO-Power 9.8-l con TwinTurbo e potenze sia a 431 CV.
- Concetto velocità motore ridotta Fendt iD
- Concentric Air System (CAS) Fendt
- Concetto di trasmissione Fendt VarioDrive
- Mobil Trac System con ampia area di contatto
- Sospensione dei carri SmartRide
- Sospensione dei rulli intermedi ConstantGrip
- Sospensione cabina Fendt
- Fendt Variotronic<sup>TM</sup> con VarioGuide, SectionControl, VariableRateControl, VarioDoc Pro
- Fino a 440 l/min di potenza idraulica
- Sollevatore posteriore cat. III/IV con capacità di sollevamento agli attacchi sull'intera lunghezza della corsa da 86,18 kN
- Albero presa di forza doppia 1000 e 1000E



**Esperienza e innovazione per il vostro successo**  
L'unico modo per sperimentare veramente tutti i vantaggi di un trattore cingolato è scegliere Fendt 900 Vario MT. Una combinazione di esperienza e innovazione che farà progredire voi e la vostra azienda.

Fendt 900 Vario MT  
L'unico vero e proprio trattore cingolato.

MOBIL TRAC SYSTEM FENDT 900 VARIO MT

## L'allestimento perfetto a vostra disposizione grazie alla nostra esperienza.

### Tutti in vantaggi in un unico veicolo

Il Mobil Trac System (MTS) del nuovo Fendt 900 Vario MT è il risultato di più di 30 anni di esperienza con i trattori cingolati. L'interasse è stato esteso di 13 cm rispetto alle versioni precedenti, sino a raggiungere i 2.565 mm di passo. L'area di contatto con il terreno è ora di 1.612 cm<sup>2</sup> con i cingoli da 25". Nel caso di larghezza di 30" l'area è 1935 cm<sup>2</sup> e in caso di 34" è un **cospicuo 2.193 cm<sup>2</sup>**. Questo significa più trazione, meno pressione sul suolo e un'ottimale distribuzione del peso su tutta l'area di contatto persino in caso di carico pesante. Oltre un comfort di guida ottimizzato.

### Un sistema di sospensione esclusivo

Fendt 900 Vario MT offre un comfort di guida senza precedenti per un trattore cingolato percepibile durante il lavoro in campo e su strada. Tale caratteristica è dovuta al sistema di sospensione innovativa SmartRide. La barra centrale di carico è montata sul telaio mediante molle a spirale, ammortizzatori e supporti antivibranti e le molle hanno una notevole corsa di ben (260 mm). La barra centrale può oscillare di 11° per il migliore adattamento al terreno. Una barra stabilizzatrice di accoppiamento ( barra Panhard) garantisce il corretto allineamento dei carri in tutte le condizioni.

### Un contatto completo per la presa migliore

I tre rulli del Mobil Trac System svolgono un ruolo decisivo nella trasmissione permanente di potenza e traino al suolo. Su Fendt 900 Vario MT i rulli sono fissati al telaio secondo un'esclusiva configurazione a tre elementi. In questo modo dispongono di una corsa di sospensione enorme e rendono possibile l'adattamento flessibile del cingolo al profilo del terreno. Pertanto, il peso è sempre distribuito su un'area di contatto massima e l'intero cingolo è sempre in contatto con il suolo. Pertanto, la potenza può essere trasmessa in modo permanente.

### La scelta più ampia

I cingoli stabiliscono il contatto tra il trattore e il terreno. Sono di importanza fondamentale per la trasmissione della potenza. Per Fendt 900 Vario MT è disponibile un'ampia gamma di cingoli. Vi sono due cingoli progettati appositamente per l'agricoltura, mentre una versione è sviluppata in particolare per usi speciali.

Le ruote anteriori di guida possono essere zavorrate sino a 1.580 kg.



La trasmissione di potenza ottimale è assicurata dalle ruote motrici posteriori che azionano i cingoli tramite trazione.



L'assale posteriore robusto è costruito per assicurare una durata di servizio particolarmente estesa. Il livello dell'olio di lubrificazione può essere verificato tramite finestra di ispezione.



I rulli intermedi hanno un montaggio a molla e si adattano al profilo del terreno affinché non si perda il contatto con il medesimo e la potenza possa essere trasmessa in modo permanente.

MOBIL TRAC SYSTEM FENDT 900 VARIO MT

## Trazione costante per una propulsione continua.

### Costantemente sotto tensione

Il Mobil Trac System interviene grazie alla trazione. La trazione perfetta tra il pignone di comando e la superficie di rotolamento assicura che Fendt 900 Vario MT converta la propria potenza in propulsione permanente. Un cilindro idraulico montato sul telaio spinge in avanti le ruote guida creando quindi tensione al fine di non perdere mai trazione. Poiché il sistema di tensionamento opera in una direzione, i cuscinetti sono protetti efficacemente grazie alle forze di azione simmetriche. La pressione corretta si imposta automaticamente e viene controllata agevolmente tramite il Varioterminal da 10,4".

### Sempre ben in posizione durante il lavoro:

#### Ruota di guida

La ruota di guida anteriore mantiene Fendt 900 Vario MT ben in posizione durante il lavoro. Ha un diametro di 950 mm. La ruota di guida è proposta in due larghezze differenti per larghezze di cingolo differenti. La larghezza corretta supporta l'autocentratura del cingolo. Il rivestimento in gomma delle ruote di guida assicura un contatto affidabile con la superficie di rotolamento.

### Design esclusivo: Rulli

Un'altra caratteristica esclusiva che vi farà sperimentare il lato d'avanguardia del Mobil Trac System sono i rulli a montaggio a molla. I tre rulli hanno un diametro di 355,6 mm e sono fissati al telaio tramite un sistema di sospensione a tre elementi chiamata ConstantGrip. L'apposito rivestimento in poliuretano elastico dei rulli, previene in modo efficace la generazione di calore persino durante il funzionamento continuo a velocità elevate. Inoltre protegge i blocchi di guida all'interno dei cingoli.

### Assicuratevi il vostro progresso tramite La ruota di trasmissione

La ruota di trasmissione è stata nuovamente migliorata nell'ultimo stadio di evoluzione del Mobil Trac System. Ha un diametro di 1.550 mm e presenta un rivestimento speciale a spina di pesce all'esterno. La superficie ha ottime caratteristiche di autopulizia, pertanto impedisce l'accumulo di sporco. Ne risulta un'eccellente trazione. All'interno vi è un raschiatore di sporco che impedisce la contaminazione nel bordo dopo ogni rotazione.

I rulli intermedi sono disponibili in larghezze differenti per una guida perfetta a seconda della larghezza della superficie di rotolamento.



Anche a fine campo, il Mobil Trac System mostra tutta la sua forza e non crea tracce profonde.



Grazie al concetto innovativo di sospensione SmartRide, Fendt 900 Vario MT offre un comfort di guida senza pari per un trattore cingolato.

## MOTORE FENDT 900 VARIO MT

# Converte al meglio ogni goccia di carburante in potenza di grande efficacia.

### Concetto velocità motore ridotta Fendt iD

Il motore a sette cilindri, potente ed estremamente efficiente, AGCO Power, nascosto sotto il cofano, aziona Fendt 900 Vario MT. Il motore eroga sino a 317 kW/431 CV da una cilindrata di 9,8 l a una velocità nominale di appena 1.700 giri/min. I due turbocompressori a geometria fissa, disposti in successione, assicurano una generazione di potenza affidabile e una potenza illimitata. La coppia massima di 1.921 Nm viene raggiunta già a 1.450 giri/min. Questo è reso possibile dal concetto di velocità motore ridotta Fendt iD. Il range di velocità di questo motore è compreso tra 1.000 e 1.700 giri/min. Al minimo, il regime motore è di appena 800 giri/min. Sperimentate la potenza senza limiti e il funzionamento estremamente efficiente ad ogni utilizzo grazie a Fendt iD.

### Sistema di raffreddamento unico nel suo genere

L'esclusiva ventola Fendt e il concetto di raffreddamento Concentric Air System (CAS) assicurano un raffreddamento efficiente. In questo sistema una ventola a elevate prestazioni a tiraggio forzato è posizionata di fronte all'unità di raffreddamento dove aspira aria fredda densa, la accelera tramite il cofano concentrico e la spinge attraverso il radiatore. Il CAS ha una propria trasmissione idrostatica al fine di generare sempre una potenza di raffreddamento ideale a ciascuna componente secondo l'esigenza, indipendentemente dal regime motore. L'orientamento della ventola verso l'alto impedisce l'aspirazione di residui di raccolto dal terreno.

### Economico, a emissioni ridotte e amico dell'ambiente

Fendt 900 Vario MT soddisfa le rigide normative sulle emissioni di livello 4/tier 4 finale. Con una pressione di iniezione di 2.000 bar, la combustione avviene in modo estremamente pulito. Il processo genera una quantità particolarmente ridotta di particelle, pertanto l'utilizzo di un filtro antiparticolato risulta superfluo. Il ricircolo dei gas di scarico a controllo e raffreddamento elettronico ricircola una piccola parte dei gas di scarico in combustione. Altri parti del sistema di trattamento dei gas di scarico sono il catalizzatore di ossidazione diesel (DOC) in cui viene inoltre iniettato AdBlue per il controllo delle emissioni nel flusso del gas di scarico. A valle vi è il convertitore catalitico SCR, alloggiato nella parte inferiore del tubo di scarico sul lato destro del veicolo e che non ostacola la visuale anteriore.

### Una manutenzione agevole per tempi operativi prolungati

Non sprecate tempo in manutenzione estesa. Approfittate dei lunghi intervalli di manutenzione e dell'accessibilità ottimale. L'aria pulita viene aspirata anteriormente. Il sistema Venturi del filtro aria impedisce che la maggior parte delle particelle di sporco vengano aspirate. Inoltre, un sistema di estrazione polveri, azionato dall'aspirazione del CAS, assicura che il filtro aria rimanga efficiente per periodi più estesi. Un sensore di contaminazione monitora costantemente lo stato del filtro e notifica il prossimo intervento di manutenzione se necessario. La manutenzione può essere eseguita rapidamente e facilmente grazie all'agevole accesso. Lo sviluppo approfondito costante dei motori AGCO Power unitamente alle esigenze di manutenzione ridotte rendono Fendt 900 Vario MT un'affidabile strumento di lavoro.

Il Concentric Air System (CAS) offre un'elevata capacità di raffreddamento con la massima efficienza unita a un'efficienza elevata senza pari.

Due turbocompressori a geometria fissa con controllo con valvola wastegate garantiscono una coppia estremamente elevata per tutto il range di velocità.



Il filtro del carburante è facile da raggiungere per eseguire la manutenzione ordinaria.



L'intercooler di grandi dimensioni con scambiatore di calore come intercooler intermedio assicura un'aria in ingresso a temperatura perfettamente controllata.



Il filtro aria è semplice da sostituire ed è dotato di un sensore dello sporco che fornisce informazioni sull'efficacia del filtro.



Il serbatoio di gasolio, la cui capacità è 680 litri, avvolge la cabina dal retro. In opzione, è disponibile un serbatoio supplementare la cui capacità è 132 litri.



FENDT 900 VARIO MT VARIODRIVE

## Fendt VarioDrive: La trasmissione di nuova generazione.

### Trasmissione Vario di ultimissima generazione

La trasmissione rivoluzionaria Fendt VarioDrive del trattore Fendt 1000 Vario di serie è stata ampiamente ed efficacemente adattata per il Fendt 900 Vario MT. Il risultato è stato una trasmissione innovativa ed efficiente a variazione continua per i trattori cingolati che soddisfa tutti i requisiti pratici. È pertanto possibile guidare in modalità power-split e a variazione continua in un intervallo di velocità da 20 m/h a 40 km/h senza cambiare manualmente i range di velocità. È quindi possibile lavorare sempre all'interno di un range di velocità ottimale con uno slittamento minimo quando si utilizza il Fendt 900 Vario MT. Il risultato è una trasmissione di potenza estesa e un comfort di guida esente da sobbalzi.

### Dispositivi idrostatici a elevate prestazioni

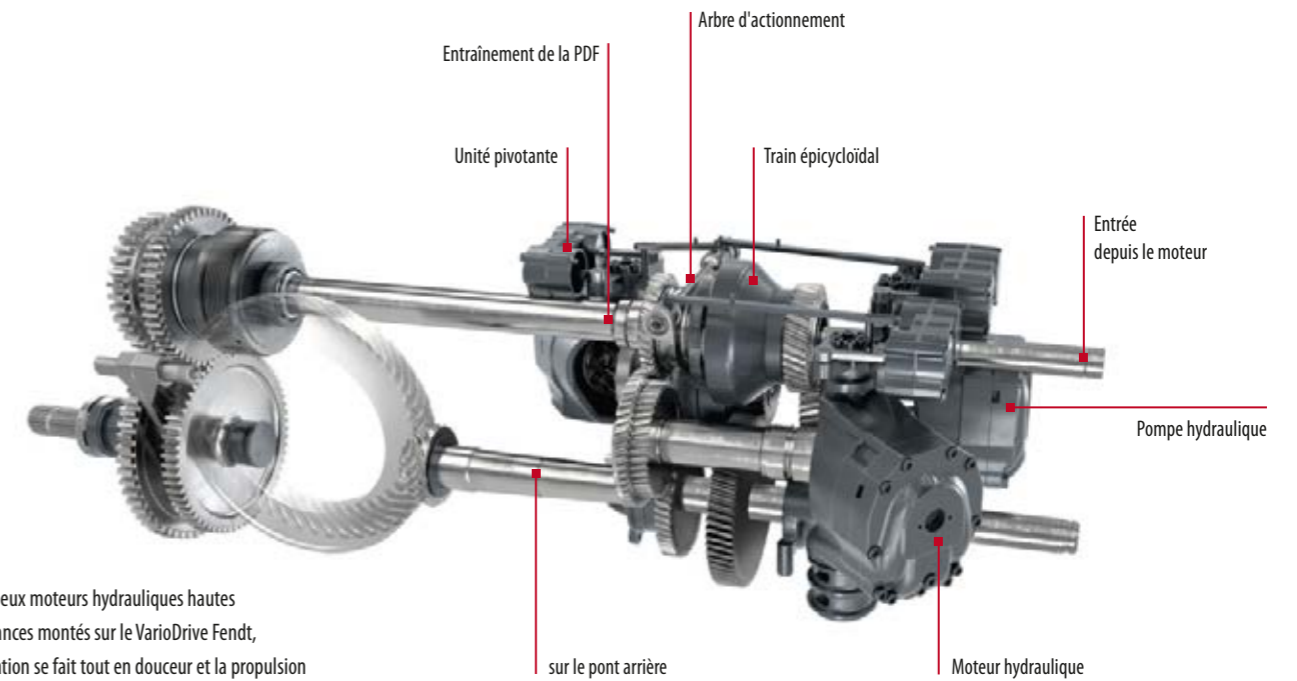
Il cuore della trasmissione VarioDrive è costituito da dispositivi idrostatici di grandi dimensioni e potenza. Entrambi i dispositivi hanno un volume di 370 cm<sup>3</sup> ciascuno. I motori idraulici possono oscillare indipendentemente l'uno dall'altro. In questo modo, la trasmissione VarioDrive garantisce la massima efficienza in ogni situazione. Al fine di incrementare ulteriormente l'efficienza, il secondo dispositivo idrostatico viene disaccoppiato alle velocità più elevate (oltre i 20 km/h) e riaccoppiato non appena scende al di sotto dei 20km/h i

### Automatico in un range ottimale

Grazie alla trasmissione Fendt VarioDrive, il trattore può essere azionato automaticamente entro il range più efficiente. Fendt 900 Vario MT raggiunge una velocità di trasporto di 40 km/h a un regime contenuto di 1.550 giri/min. Il rinomato sistema di gestione del trattore (Tractor-Management-System - TMS) unitamente al controllo automatico del carico assicura che Fendt 900 Vario MT consenta risultati di massima efficienza in qualsiasi applicazione senza richiedere laboriose impostazioni da parte vostra. Unitamente al concetto di velocità motore ridotta Fendt iD, sperimentate l'essenza della potenza con il consumo minore possibile.

### Tutto sotto lo stesso tetto

Non è mai stato così facile controllare perfettamente un trattore cingolato. Per Fendt 900 Vario MT, il motto è: Sedersi e partire. Selezionate la vostra strategia di guida preferita nel bracciolo: Guidate Fendt 900 Vario MT con l'ausilio del Variostick o del pedale acceleratore. Nel processo, il TMS mantiene un livello di giri/min e velocità di marcia ottimali. È inoltre possibile selezionare la velocità motore tramite il pedale acceleratore e la velocità mediante il Variostick. Se si disattiva il TMS, è possibile controllare la velocità e la velocità motore in modo assolutamente indipendente l'una dall'altra.



Grâce à deux moteurs hydrauliques hautes performances montés sur le VarioDrive Fendt, l'accélération se fait tout en douceur et la propulsion sans à-coups.



Les performances maximales au champ et sur route : le Fendt Vario 900 MT offre une toute nouvelle expérience de conduite grâce au VarioDrive Fendt.

## IMPIANTO IDRAULICO/TELAIO/PRESA DI FORZA FENDT 900 VARIO MT

# Nessun compromesso in quanto a prestazioni e capacità.

### Pieno controllo sulle attrezzature

Combinando potenza e prestazioni di Fendt 900 Vario MT, anche l'impianto idraulico è stato sviluppato per ottenere prestazioni massime. Selezionate la capacità di pompa 220 l/min o 440 l/min. L'ultima versione ha due circuiti separati con 220 l/min di capacità ciascuno. Entrambe le versioni erogano le prestazioni massime a 1.700 giri/min. La quantità olio rimovibile è 125 l. L'alimentazione di olio per ingranaggi è naturalmente separata dall'alimentazione dell'olio idraulico. Si evita la miscelazione di olio. L'impianto di sterzo ha un sistema separato. Questo significa che è disponibile una quantità di olio sufficiente per le attrezzature.

### Interfacce sul retro

Le due pompe idrauliche condividono il lavoro perfettamente. Una delle pompe è direttamente accoppiata al blocco valvole sinistro e fornisce alimentazione alle valvole 1-3 e all'attacco Power Beyond. La seconda alimenta il blocco valvole destro con le valvole 4-6 e il potente sollevatore. In totale, un massimo di sei valvole può essere presente sul retro. Mantenere la flessibilità con le applicazioni con inserto cartridge: i raccordi da 1/2" consentono una portata sino a 140 l/min. Il raccordo da 3/4" unito al confortevole attacco a faccia piana (Flat Face Coupler - FFC) consente sino a un massimo di 170 l/min. Tutte le valvole sul retro possono essere accoppiate in pressione su entrambi i lati (DUDK).

### Unità di sollevamento completa

È possibile accoppiare attrezzature a tre punti su Fendt 900 Vario MT con il medesimo comfort di un trattore standard. Per questo vi è un sollevatore con capacità di sollevamento di 86,18 kN sul retro. In aggiunta alla potenza, godete del massimo comfort: il sollevatore posteriore può essere azionato da entrambi i parafanghi posteriori. L'ammortizzazione/stabilizzazione del carico d'urto durante la guida su strada contribuisce a garantire comfort di guida e sicurezza sulla strada elevati. Per controllare il sollevatore si utilizzano sensori di pressione della trasmissione Vario. È possibile controllare perfettamente le attrezzature tramite il relativo modulo nel bracciolo.

### Trasmissione diretta di potenza

Al fine di trasmettere efficientemente la potenza del motore AGCO Power alle attrezzature azionate tramite la presa di forza, quest'ultima è collegata all'albero motore quasi direttamente. Vi è solo un livello di ingranaggi intermedio. Questo facilita un'elevata efficacia. Sono disponibili due velocità: 1000 a 1.650 giri/min o 1000E a un regime favorevole di 1.255 giri/min. La velocità si preseleziona con semplicità e senza difficoltà con la pressione di un pulsante in cabina. La presa di forza si attiva in modo analogo. In alternativa, può essere azionata anche da entrambi i parafanghi posteriori.

Le prese idrauliche sono identificate tramite un colore. In questo modo, è possibile accoppiare i dispositivi rapidamente ed efficacemente.

L'impianto idraulico è progettato per consentire le massime prestazioni e offrire l'opzione di prestazioni sino a 440 l/min a 1.700 giri/min.

È possibile azionare efficacemente il sollevatore posteriore, la presa di forza e un'unità di controllo dai parafanghi posteriori.

I freni a doppio circuito d'aria agiscono anche sul rimorchio quando si applica il freno di stazionamento.

Selezionate tra due velocità di presa di forza: 1000 e 1000E.



## CABINA FENDT 900 VARIO MT

# L'ambiente di lavoro che avete sempre desiderato.

### Benvenuti a casa

Sedendovi nella cabina di Fendt 900 Vario MT, vi sentirete a casa vostra nella vostra veste di conducente Fendt! Il concetto di funzionamento è una caratteristica delle macchine Fendt semoventi che aiuta i conducenti a trovare la strada rapidamente. Tutte le impostazioni si implementano facilmente e rapidamente e le attrezzature si azionano in tutta sicurezza.

### Nuovo comfort di guida

Con la sospensione cabina a 2 punti, Fendt 900 Vario MT offre grande elasticità tra il conducente e il terreno senza pari tra i trattori cingolati. Molle a spirale robuste con ammortizzatori integrati sul retro e due supporti antivibranti sul davanti assorbono le vibrazioni in campo e su strada. La corsa elastica sul retro è 98 mm. Gli elementi di ammortizzazione operano con precisione e sensibilità al fine di rendere il vostro lavoro il più piacevole possibile persino in caso di giornate prolungate.

### Crea un'atmosfera che mette a proprio agio

La cabina Fendt offre un'eccellente visuale in tutte le direzioni grazie alle linee laterali basse, ai montanti stretti e al tubo di scarico comodamente posizionato con il rispettivo convertitore catalitico SCR. Grazie ad una area vetrata di 6,27 m<sup>2</sup> assicura una piena visuale e converte la cabina da 3,06 m<sup>3</sup> unitamente ai materiali utilizzati, in un luminoso e piacevole ambiente di lavoro. Inoltre, è certificata ROPS.

### Interni sofisticati

Per le lunghe giornate di lavoro, la cabina offre numerosi vani portaoggetti e una presa USB a 12 V per la carica di cellulare e tablet. Il sedile operatore è disponibile in tre versioni e può essere pulito facilmente grazie alla fodera in pelle. Anche il sedile passeggero è rivestito in pelle e offre un comfort eccellente. Se necessario, può essere ripiegato e utilizzato come portabevanda. Se la luce solare è troppo intensa, le tendine sui quattro lati proteggono il conducente da un fastidioso bagliore.

Sono disponibili tre sedili differenti per soddisfare i requisiti individuali.



Potete salire nella cabina spaziosa tramite una scaletta che può essere aperta e chiusa automaticamente.



Il sedile passeggero in pelle garantisce un comfort ottimale.



Ecco tutto quello che vi serve sapere: Il vano portaoggetti nel bracciolo è molto spazioso.



Disporre di ampi spazi portaoggetti è importante durante le lunghe giornate di lavoro. Sono un valido aiuto per mantenere ordinata la cabina.



L'impianto audio di alta qualità garantisce l'intrattenimento.



Gli attacchi di alimentazione per le utenze esterne sono disposti ordinatamente e sono accessibili nell'area del tetto.

FENDT 900 VARIO MT: COMANDI

## Spostare le montagne può essere un gioco da ragazzi!

### Filosofia di comando di serie

Un ambiente di lavoro, moderno e confortevole, vi attende in Fendt Vario 900 MT. Il bracciolo multifunzionale vi offre un accesso agevole e intuitivo a tutte le funzioni richieste dal trattore durante il lavoro. La sua altezza e posizione è regolabile. Il Varioterminal da 10,4" visualizza in modo permanente tutte le impostazioni importanti, il sistema di guida o le attrezzature affinché possiate mantenere sempre sotto controllo tutti i dati macchina.

### Tutto in unico posto

Utilizzando solo un joystick multifunzionale è possibile controllare tutte le funzioni importanti del trattore. Oltre alla velocità di marcia e alla direzione, è possibile controllare l'accelerazione in quattro stadi. Con l'ausilio di due pulsanti, selezionare direttamente due cruise control differenti o attivare una velocità motore memorizzata. Attivate la gestione a fine campo Variotronic™, tramite i pulsanti Go e End. In questo modo, le manovre di fine campo con attrezzature complesse, possono essere eseguite facilmente e velocemente.

### Sollevatore posteriore completo

Sul retro di Fendt 900 Vario MT può essere presente un sollevatore posteriore completo. Il comando di quest'ultimo può essere effettuato in pochi attimi dal bracciolo: L'azionamento del modulo di comando sollevatore posteriore si trova immediatamente a fianco del joystick multifunzionale e del joystick per i distributori idraulici.

### Impianto idraulico e tasti a membrana

I potenti distributori idraulici possono essere azionati usando un interruttore di commutazione nel bracciolo avente struttura chiara e ben accessibile. Il comportamento di risposta degli interruttori di commutazione può essere adattato alle esigenze personali. Inoltre, è disponibile un joystick per l'azionamento idraulico immediatamente a fianco al joystick col quale è possibile azionare due valvole. Le valvole possono essere liberamente selezionate. Con la semplice pressione di un pulsante sul Varioterminal, potete comodamente selezionare un distributore. Qui è inoltre possibile regolare i tempi e le quantità di flusso e controllare le attrezzature al fine di ottenere i migliori risultati.

Regolare la posizione del volante con il pedale.



Attivate le luci anteriori e le luci di lavoro a sinistra del pannello strumenti.



Controllate il condizionamento estremamente potente direttamente dal cruscotto.



Sul volante a razze esclusivo sono presenti i comandi dell'impianto audio.



Regolare le impostazioni della trasmissione, dell'impianto idraulico e della presa di forza utilizzando i tasti a membrana del bracciolo.



Utilizzando il joystick multifunzionale, è possibile controllare la velocità, il cruise control, la velocità motore e la gestione a fine campo.

VARIOTRONIC FENDT 900 VARIO MT

## L'incontro tra soluzioni intelligenti e una potenza di trazione impressionante.

### Un azionamento rapido e semplice

Varioterminal da 10,4" è il punto focale di tutte le soluzioni intelligenti in Fendt 900 Vario MT e viene utilizzato per effettuare tutte le impostazioni importanti quali la guida parallela. La combinazione tra lo schermo touchscreen e il controllo tramite tasti grazie al quale è possibile controllare il trattore e le attrezzature in tutta sicurezza nel rispetto dell'ergonomia in qualsiasi condizione di guida e in base alle preferenze individuali. Qui è inoltre possibile controllare il sistema di controllo a fine campo Variotronic<sup>TM</sup>. Le sequenze possono essere programmate sia dal veicolo fermo (modifica offline) che durante la marcia. Le sequenze memorizzate possono essere ulteriormente ottimizzate da veicolo fermo in ogni momento. Il sistema rileva automaticamente la linea di fine campo da un segnale GPS ed esegue la sequenza memorizzata totalmente automaticamente.

### Sistema di guida parallela VarioGuide

Con VarioGuide, il sistema di guida parallela di Fendt, è possibile scegliere tra i ricevitori NovAtel<sup>®</sup> o Trimble<sup>®</sup> GNSS. Supporta la correzione di una serie di segnali a seconda del ricevitore, ad esempio, EGNOS/WAAS o anche RangePoint<sup>™</sup> RTX<sup>™</sup>, CenterPoint RTX<sup>™</sup>, NTRIP. Le infrastrutture esistenti Trimble<sup>®</sup> RTK e NTRIP possono continuare a essere utilizzate. Anche senza segnale di correzione, VarioGuide funziona in modo affidabile sino a 20 minuti con precisione RTK tramite la tecnologia Trimble<sup>®</sup>-xFill<sup>™</sup>.

### Dritto al punto

Con il SectionControl, completamente automatico, è sempre possibile seminare o irrorare fertilizzante esattamente nel punto desiderato. In questo modo, si evitano sovrapposizioni di trattamento e le distanze si mantengono automaticamente. Con l'ausilio dell'assistente SectionControl, è possibile impostare i valori di correzione per ciascun accessorio, rapidamente e con semplicità. I punti di accensione e spegnimento possono essere impostati con precisione sin dall'inizio per un'applicazione automaticamente economica.

### Un'applicazione flessibile

La nuova soluzione per la coltivazione di precisione ovvero la funzione di controllo a tasso variabile (variable rate control function -VRC) in combinazione con VarioDoc Pro è ora disponibile. La necessità di input operativi quali le sementi o il fertilizzante è visualizzata sulle mappe applicative che possono essere richiamate durante il funzionamento ed eseguite automaticamente. Il grande vantaggio: Gli input operativi possono essere definiti e pianificati nel database del campo e quindi applicati con la massima precisione. In questo modo, è possibile lavorare con precisione e, al contempo, evitare quantitativi residui non necessari.

Con Fendt VarioGuide, lavorate con la precisione che desiderate anno dopo anno.



Fine campo perfetti: grazie al Fendt Variotronic, è possibile controllare con affidabilità persino le manovre di svolta complesse.

Le attrezzature ISOBUS e la guida parallela Fendt VarioGuide si visualizzano in una panoramica sul Varioterminal.



MANUTENZIONE E ASSISTENZA FENDT 900 VARIO MT

## Soddisfa le vostre aspettative, su campo e fuori dal campo.

### Accesso ottimale

Non sprecate tempo in manutenzioni lunghe e complicate. La struttura di Fendt 900 Vario MT, attentamente progettata, lo rende possibile. Il cofano, realizzato in unico pezzo, ha un'ampia apertura e consente l'accesso alle aree di ispezione e ai filtri. Le parti laterali possono essere rimosse facilmente. Tramite la scaletta si ha agevolmente accesso al filtro aria. Da qui, è possibile controllare il livello dell'olio sull'astina di controllo con rapidità e semplicità. Il serbatoio dell'olio per la trasmissione della ventola CAS è fissato al di sopra del motore. È possibile vedere il livello dell'olio tramite una finestra di ispezione sul lato. Al lato della presa di forza, vi è una finestra di ispezione del livello olio della trasmissione, che è separato dal circuito idraulico. L'olio idraulico e il livello dell'olio nei rulli intermedi e nella ruota di guida possono essere velocemente controllati tramite le apposite finestre d'ispezione. È possibile sostituire in tutta sicurezza il filtro della cabina nell'area esterna del tetto grazie al corrimano e ai gradini antisdrucchiolo.

### Affidabilità a lungo termine

Potete contare su Fendt: La nostra estesa rete di concessionari, esperti e modernamente equipaggiati, assicurano la prontezza operativa delle macchine Fendt. Inoltre, è disponibile una scelta di modelli con noleggio e assistenza flessibili per Fendt 900 Vario MT grazie a AGCO Finance. In questo modo, avete il pieno controllo di tutti i costi sostenuti con una sufficiente flessibilità. Con Fendt 900 Vario MT, è inoltre disponibile una estensione di garanzia di sino a 10.000 ore operative e 8 anni, se necessario.



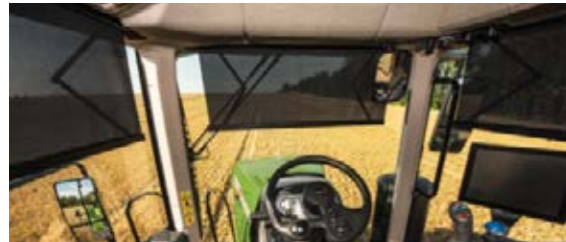
Vi è sufficiente spazio per la manutenzione grazie al coperchio monocomponente di grandi dimensioni. È possibile raggiungere confortevolmente il filtro aria dalla scaletta.

DETTAGLI EQUIPAGGIAMENTO FENDT 900 VARIO MT

# La perfezione negli straordinari dettagli.

FENDT 900 VARIO MT

# Varianti di equipaggiamento.



■ Le tendine parasole richiudibili su tutti i lati proteggono l'operatore dall'abbaglio e scompaiono perfettamente nel rivestimento all'interno della cabina.



■ Persino dietro il sedile operatore vi è un vano portaoggetti.



■ Il sedile passeggero con cintura di sicurezza funge da portabevanda se ripiegato.



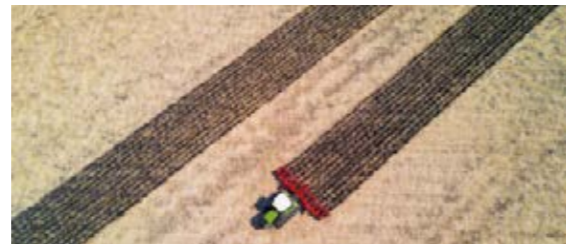
■ Anche sotto il sedile conducente è presente un vano portaoggetti. In questo modo l'ordine è garantito in cabina.



■ Anche nella scaletta di accesso alla cabina sono disponibili dei vani portaoggetti.



□ Grazie agli specchietti grandangolo, si mantengono le attrezzature costantemente sotto controllo.



■ È possibile scegliere diverse tipologie di ricevitori e segnali con VarioGuide.



□ Se necessario, il pacchetto luci a LED con l'ampia illuminazione, trasforma la notte in giorno.



■ Il pacchetto illuminazione esteso trasforma la notte in giorno.



□ L'illuminazione assicurata dal pacchetto luci a LED è ottimale anche anteriormente.



■ La piena funzionalità ISOBUS rende disponibili nuove opzioni.



■ La presa 12 V sul retro della macchina consente l'alimentazione di utenze esterne.



□ La pressione di pretensionamento del cingolo può essere facilmente regolata grazie ad un raccordo posto sul lato del carro.



□ Il sistema di regolazione della larghezza cingolo rende Fendt 900 Vario MT perfettamente utilizzabile per uso interfilare.



□ Sulla parte anteriore della macchina è presente un raccordo dell'aria compressa.

### Motore

Ventilatore reversibile	□
Preriscaldamento motore	□
Kit preriscaldamento (olio del motore, olio del cambio)	□

### Scatola cambio

Vario TMS - Gestione del trattore (Tractor-Management-System - TMS)	■
Inversore di marcia, funzione stop-and-go	■
Tempomat	■

### Vario control

Leva di comando velocità con Tempomat e memoria giri motore, modalità automatiche	■
Varioterminal da 10,4" con schermo touchscreen e controllo tramite tasti	■
Variotronic <sup>TI</sup> - sistema di controllo a fine campo	■
Variotronic <sup>TI</sup> - automatico	■
Predisposizione per la guida parallela	■
Sistema guida VarioGuide NovAtel / Trimble	□
Sistema di documentazione VarioDoc (solo con Varioterminal 10,4")	■
Sistema di documentazione VarioDoc Pro / sistema di telemetria AgCommand <sup>TM</sup> (solo con Varioterminal da 10,4")	□
SectionControl	□
VariableRateControl	□

### Cabina

Sospensioni meccaniche cabina	□
Sedile comfort con sospensione pneumatica	■
Sedile super comfort, con sospensione pneumatica	□
Sedile passeggero	■
Volante regolabile in altezza ed inclinazione	■
Riscaldamento con ventilatori continui	■
Climatizzatore	■
Climatizzatore automatico integrato	□
Oscurante posteriore	□
Oscurante destro	□
Tergicristallo anteriore parallelo	■
Lavatergicristallo posteriore	■
Specchi retrovisori regolabili elettricamente, riscaldabili	■
Radio CD MP3 sistema vivavoce	□
Sensore radar	■

### Impianto di illuminazione

Luci anteriori alogene	■
Luci di lavoro posteriori	■
Fari di lavoro su montante A	■
Luci di lavoro a LED sul montante A	□
Luci di lavoro a LED posteriori sul tetto	□
Luci di lavoro a LED anteriori sul tetto	□
3° luce freno	■
Fari lampeggianti	■

### Telaio

Sospensione ContantGrip	■
Sistema di sospensione SmartRide	■
Regolazione continua cingolo	■
Superficie di rotolamento con design standard	■
Superficie di rotolamento migliorata	□
Sistema ad aria compressa, sistema a 1/2 circuiti	■

### Sollevitore

Potenza di trazione e comando misto continuo	■
Sollevitore posteriore con comando esterno	■

### Preso di forza

Posteriore: Preso di forza flangiata 1.000/1.000E giri/min	■
Comandi esterni della preso di forza posteriore	■

### Impianto idraulico

Gestione valvola EHS modulo lineare	■
Impianto Load-Sensing con pompa assiale a pistoni (220 l/min)	■
Impianto Load-Sensing con 2 pompe assiali a pistoni (220+210 l/min)	□
Fino a 6 distributori idraulici proporzionali a comando elettrico	□
Preso idraulica Power beyond	□
Ritorno libero posteriore	□
Prese idrauliche posteriori a tenuta piatta.	□
Prese idrauliche posteriori innestabili sotto pressione ambo i lati	■

### Disegno

Gancio di traino automatico del rimorchio senza comando a distanza, posteriore	■
Barra di traino oscillante Cat. 4	■
Barra di traino oscillante Cat. 4 con cat. Adattore 3	□
Zavorre anteriori di varie dimensioni	□
Kit segnalazione macchina eccezionale	□

## FENDT 900 VARIO MT

# Specifiche tecniche.

		938 MT	940 MT	943 MT
<b>Motore</b>				
Potenza nominale ECE R 120	kW/CV	279/380	298/405	317/431
Potenza massima ECE R 120	kW/CV	279/380	298/405	317/431
N. cilindri	Numero	7	7	7
Alesaggio / corsa	mm	111/145	111/145	111/145
Cilindrata	cm <sup>3</sup>	9800	9800	9800
Regime nominale motore	giri/min	1700	1700	1700
Coppia massima a 1450 giri/min	Nm	1698	1806	1921
Serbatoio carburante	litri	681	681	681
Serbatoio AdBlue	litri	71	71	71
Potenza costante	giri/min	1600-1700	1600-1700	1600-1700

<b>Cambio e presa di forza</b>				
Tipo cambio		TA 300T	TA 300T	TA 300T
Velocità massima	km/h	40	40	40
Presa di forza posteriore		1000,1000E	1000,1000E	1000,1000E
Giri/min motore a velocità nominale di presa di forza posteriore (presa di forza 1000)	giri/min	1650	1650	1650
Giri/min motore a velocità nominale di presa di forza posteriore (presa di forza 1000E)	giri/min	1255	1255	1255

<b>Sollevatore e idraulica</b>				
Pompa a flusso variabile	l/min	220	220	220
Pompa a flusso variabile a richiesta	l/min	440	440	440
Pressione di esercizio / pressione di controllo	bar	200	200	200
Max. valvole (anteriore/centrale/posteriore)	Numero	0/0/6	0/0/6	0/0/6
Max. riempimento olio idraulico	Litri (circa)	125	125	125
Volume max. olio idraulico disponibile	litri	100	100	100
Portata delle valvole di controllo (tutte le valvole)	litri	140	140	140
Potenza max. del sollevatore posteriore	daN	11500	11500	11500

<b>Caratteristiche elettriche</b>				
Max. corrente trasferibile presa ISOBUS	A	60	60	60

<b>Cingoli di trasporto</b>				
Sospensione centrale		SmartRide	SmartRide	SmartRide
Corsa della molla nella ruota di guida anteriore	mm	260	260	260
Telaio della sospensione		ConstantGrip	ConstantGrip	ConstantGrip
Larghezza totale della ruota motrice	mm	225	225	225
Larghezza totale del rullo	mm	224	224	224
Cingoli di serie		25" Standard AG	25" Standard AG	25" Standard AG
1. Cingoli a richiesta		25" Extreme AG	25" Extreme AG	25" Extreme AG
2. Cingoli a richiesta		25" Extreme APP	25" Extreme APP	25" Extreme APP
3. Cingoli a richiesta		30" Extreme AG	30" Extreme AG	30" Extreme AG

<b>Dimensioni</b>				
Larghezza cingolo (in caso di cingoli di serie)	mm	2032	2032	2032
Larghezza minima cingolo (in caso di cingoli di serie)	mm	2032	2032	2032
Larghezza massima cingolo (in caso di cingoli di serie)	mm	2235	2235	2235
Larghezza totale in caso di cingoli di serie	mm	2667	2667	2667
Lunghezza totale	mm	5993	5993	5993
Altezza totale cabina comfort	mm	3515	3515	3515
Max. luce libera da terra	mm	368	368	368
Interasse (da ruota motrice a ruota di guida anteriore)	mm	2565	2565	2565

<b>Zavorre</b>				
Peso a vuoto (trattore base con cabina - serbatoi pieni, senza autista)	kg	15169	15169	15169
Peso massimo complessivo consentito	kg	20900	20900	20900
Carico max. sul gancio di traino del rimorchio	kg	3628	3628	3628

# Sicurezza e operatività. Senza interruzioni.

## Cosa rende Fendt StarService differente?

Per noi, l'assistenza consiste nel conoscere e comprendere il vostro lavoro al fine di soddisfare le vostre richieste in termini di affidabilità e sicurezza e nell'agire nel vostro interesse economico. Supportiamo i nostri prodotti che abbiamo sviluppato per soddisfare i requisiti più stringenti e garantire un utilizzo a lungo termine. Il nostro servizio di assistenza è il vostro partner di lavoro. Nel caso dei trattori cingolati, un'estensione di garanzia completa del costruttore consente il controllo totale dei costi e la certezza di pianificazione. Per i trattori cingolati, periodi di polizza flessibili e tariffe a lungo termine (con o senza condivisione dei costi) offrono una copertura totale (usura esclusa) per i primi otto anni o per le prime 10.000 ore operative. In aggiunta ai costi di riparazione abituali, qualsiasi altro rischio quali il recupero e il traino e la diagnosi del veicolo possono essere coperti in un pacchetto completo.

## Dove vengono sviluppati e costruiti i trattori cingolati Fendt?

I trattori cingolati Fendt sono prodotti a Jackson, Minnesota (USA), il nostro centro globale di competenza per i trattori cingolati e i cingoli caterpillar. In tale sede, i trattori vengono sottoposti a test intensivi prima di lasciare la fabbrica affinché possano garantirvi massime prestazioni per le vostre applicazioni. La certificazione standard secondo gli standard ISO conferma l'elevata qualità dell'intero processo di produzione sino alla consegna.

# Contatti Fendt.

## fendt.com

Qui potete trovare tutto online, dalle brochure fino alle specifiche tecniche, articoli su clienti o sull'azienda nonché il calendario eventi Fendt.

## Configuratore Fendt

Con il configuratore veicolo Fendt è possibile scegliere tra tutti i differenti equipaggiamenti disponibili e mettere a punto il veicolo con l'equipaggiamento ideale per la vostra azienda. Sulla pagina iniziale è presente un link rapido che rimanda direttamente al configuratore Fendt online.

## fendt.tv

Fendt 24 ore – Con la nostra libreria mediatica si può. La nostra internet TV trasmette 24 ore su 24, 7 giorni su 7 tutte le notizie e le informazioni su Fendt.

## facebook.com/FendtGlobal

Più di 200.000 fan seguono Fendt su Facebook. Venite a dare un'occhiata!





# FENDT

## All'avanguardia con Fendt.



[www.fendt.com](http://www.fendt.com)

AGCO Italia - Fendt Marketing  
36042 Breganze, Italia

 **AGCO**  
Your Agriculture Company

Fendt è un marchio mondiale di AGCO.  
Tutte le specifiche riguardanti equipaggiamento, aspetto, prestazioni, dimensioni e pesi, consumo di carburante e costi di esercizio dei veicoli corrispondono ai dati disponibili al momento della stampa. Tali dati possono essere soggetti a modifiche da ora al momento dell'acquisto della macchina. Il vostro concessionario Fendt sarà lieto di fornirvi tutte le informazioni aggiornate. I veicoli raffigurati non mostrano gli equipaggiamenti specifici dei paesi.