



LADEKRAM
TRUCK CRANE

HLK 96





LADEKRAN



TRUCK CRANE

AUSGEREIFTE KRANTECHNIK

STARK IN DER HUBKRAFT

LEICHT IM GEWICHT

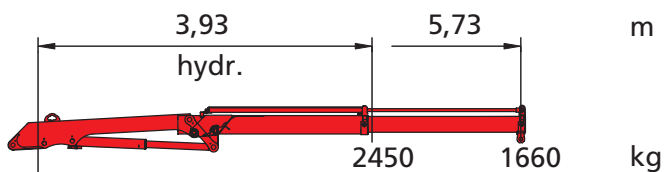
PERFEKT IM DETAIL

EXPERIENCED DESIGN

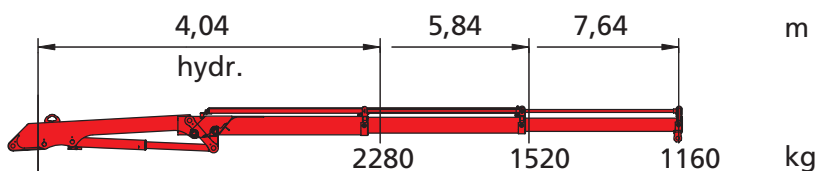
POWERFUL LIFTING CAPACITY

LOW TARE WEIGHT

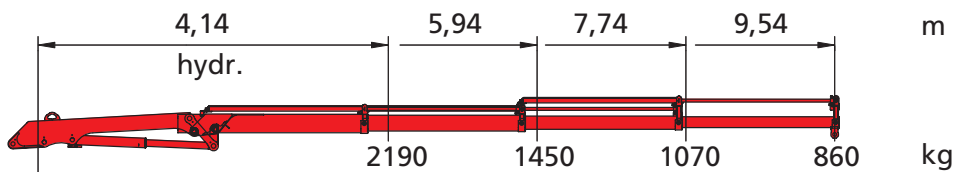
ADVANCED TECHNOLOGY



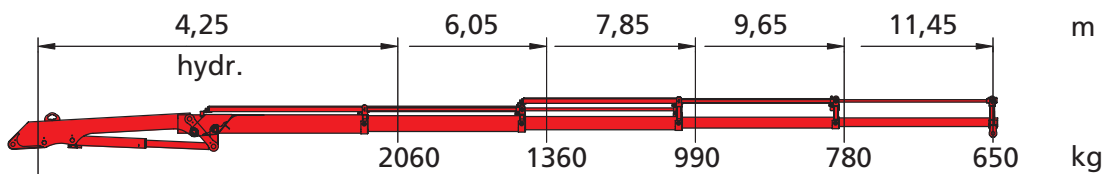
a1 5,73 m max. hydraulische Reichweite (Arm gestreckt) / max. outreach (horizontal position)



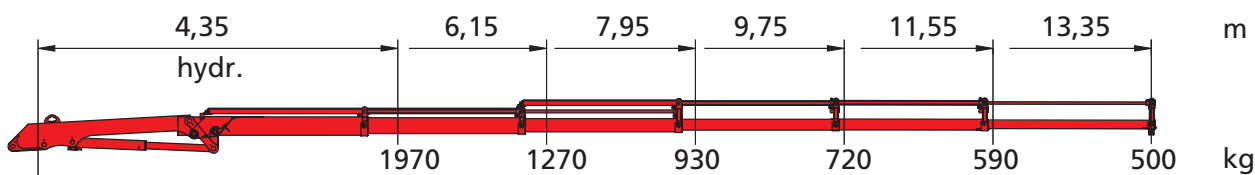
a2 7,64 m max. hydraulische Reichweite (Arm gestreckt) / max. outreach (horizontal position)



a3 9,54 m max. hydraulische Reichweite (Arm gestreckt) / max. outreach (horizontal position)



a4 11,45 m max. hydraulische Reichweite (Arm gestreckt) / max. outreach (horizontal position)



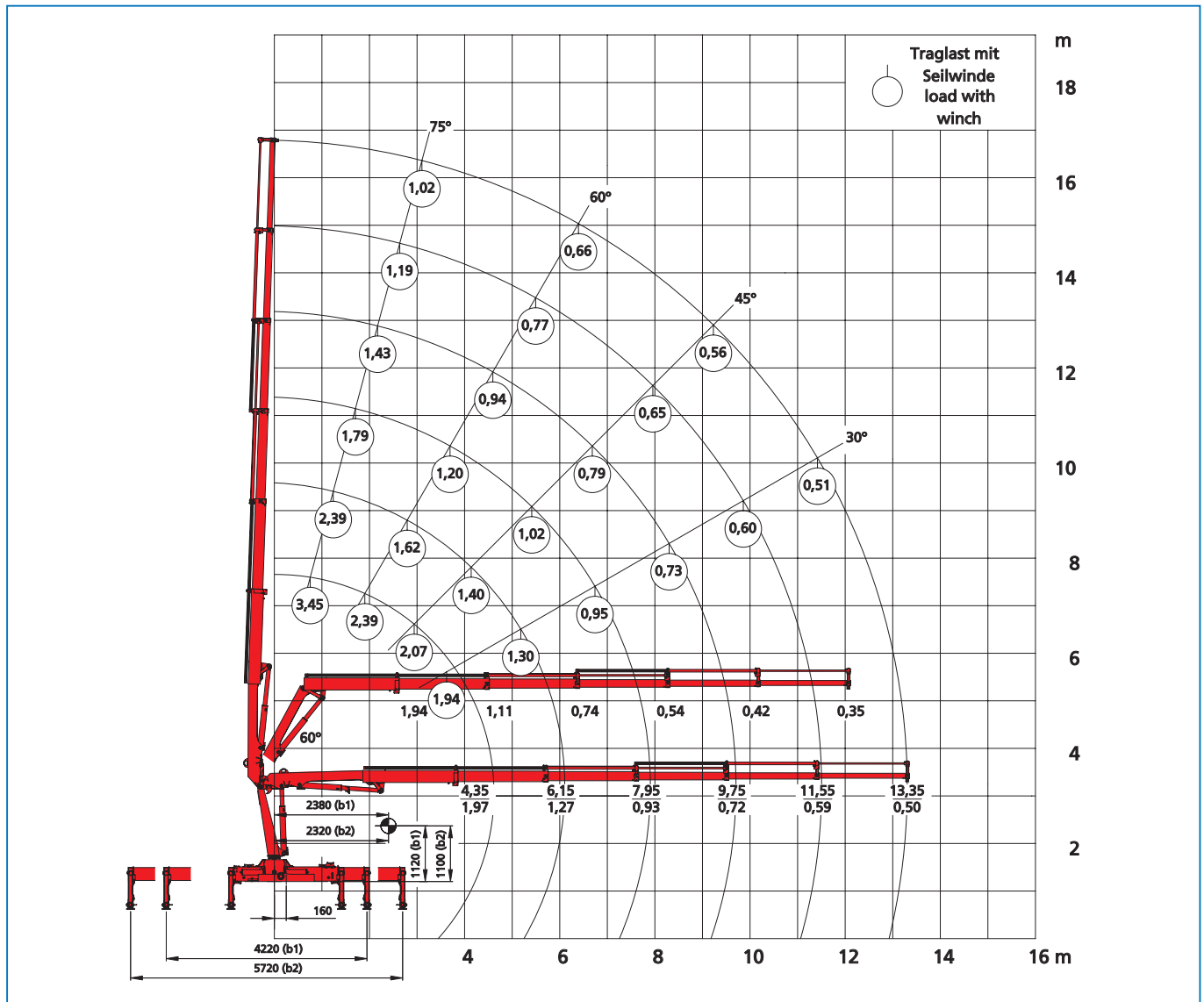
a5 13,35 m max. hydraulische Reichweite (Arm gestreckt) / max. outreach (horizontal position)

Hubarmstellung +4°. Alle Traglastangaben bis zur maximalen hydr. Reichweite gelten ohne Handstücke. Sämtliche Angaben gewissenhaft, jedoch unverbindlich. Konstruktionsänderungen vorbehalten.

Position of main boom +4°. All lifting capacities for max. hydr. outreach are to be understood excluding any manual extensions. All data given without obligation and subject to alteration without notice.

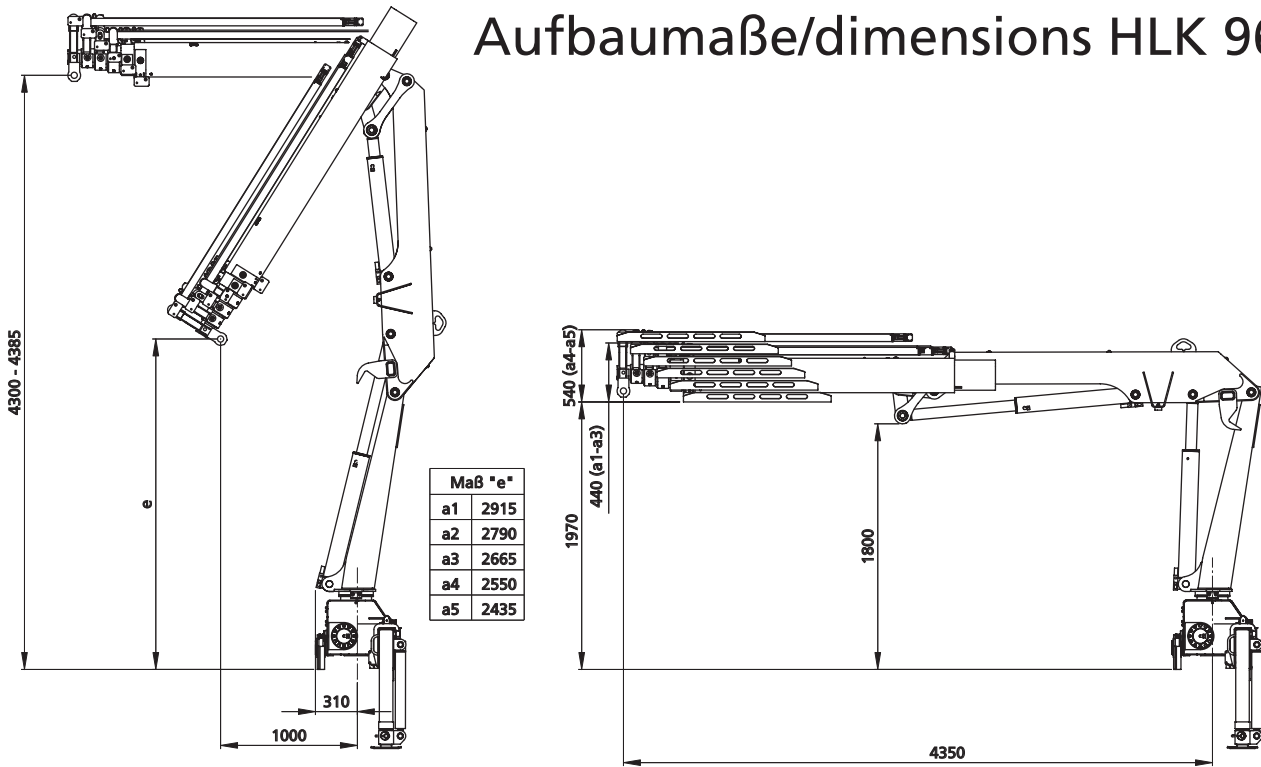
HLK 96 (bis 96 kNm)

Technische Daten/technical data		a1	a2	a3	a4	a5
		Einfach-Ausschub single extension	Zweifach-Ausschub double extension	Dreifach-Ausschub triple extension	Vierfach-Ausschub quadruple extension	Fünffach-Ausschub quintuple extension
Standard-Reichweite max.	m	5,73	7,64	9,54	11,45	13,35
Standard hydraulic outreach	m					
Hydraulischer Ausschub (unter Last verfahrbar)	m	1,80	3,60	5,40	7,20	9,00
Hydraulic extension (extendable with load)	m					
Höhe in Transportstellung (ab Aufbaurahmen)	m	2,11	2,11	2,11	2,11	2,16
Height in transport position	m					
Kranbreite (Stützen eingeschoben), Standard	m	2,50	2,50	2,50	2,50	2,50
Width of crane-support legs retracted standard	m					
Abstützweite Standard b1	m	4,20	4,20	4,20	4,20	4,20
Width between support legs b1 (standard stabilizers)	m					
Kranbreite (Stützen extra weit b2)	m	2,50	2,50	2,50	2,50	2,50
Width of crane incl. b2 (extra wide stabilizers)	m					
Abstützweite (seitlich extra weit, b2)	m	5,70	5,70	5,70	5,70	5,70
Width between support legs b2 (extra wide stabilizers)	m					
Max. Betriebsdruck	bar	290	290	290	290	290
Max. working pressure	bar					
Erforderliche Motorleistung	kW/PS	20/27	20/27	20/27	20/27	20/27
Power requirement of engine	kW/HP					
Erforderliche Förderleistung der Pumpe	l/min	40	40	40	40	40
Recommended output of pump	l/min					
Schwenkbereich	°	410	410	410	410	410
Slewing range	°					
Schwenkmoment	Nm	12800	12800	12800	12800	12800
Slewing torque	Nm					
Ölbehälterinhalt	l	47	47	47	47	47
Capacity of oil tank	l					
Schwenkzeit für 410°	sec.	20	20	20	20	20
Slewing time for 410°	sec.					
Hubzeit von Tiefst- auf Höchststand	sec.	12	12	12	12	12
Lifting time from min. to max.	sec.					
Eigengewicht einschließlich ausziehbarer Abstützung b1/b2	ca. kg	1220/1280	1310/1370	1400/1470	1490/1550	1550/1610
Dead weight incl. standard extendable stabilizers b1/b2	approx. kg					
Platzbedarf (Einbaubreite) Grundgerät b1/b2	m	0,81	0,81	0,81	0,81	0,81
Space required (depending on superstructure) b1/b2	m					
Platzbedarf (Einbaubreite bei spez. Schlauchführ.) b1/b2	m	0,89	0,89	0,94	0,94	0,94
Space required incl. hose guide b1/b2	m					

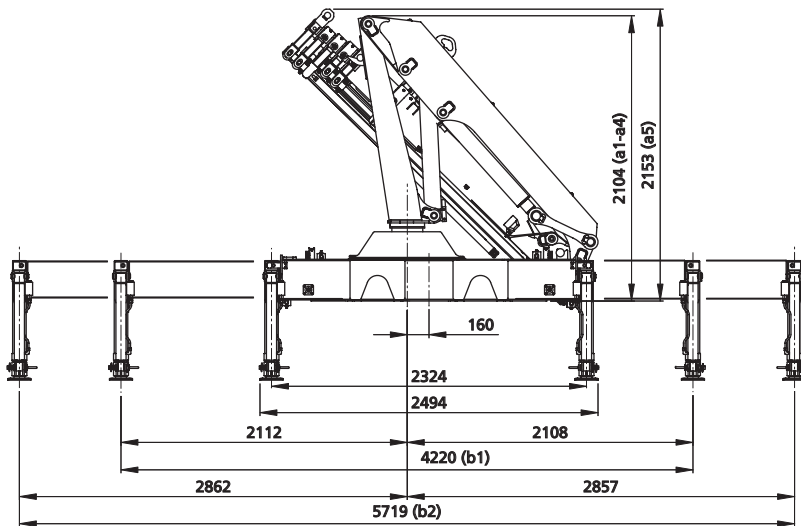
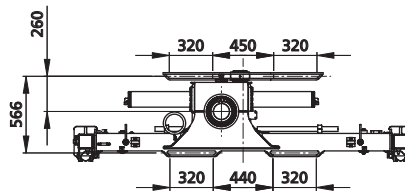


Sämtliche Angaben sind gewissenhaft, jedoch unverbindlich. Konstruktionsänderungen vorbehalten.
 All data given without obligation and subject to alteration without notice.

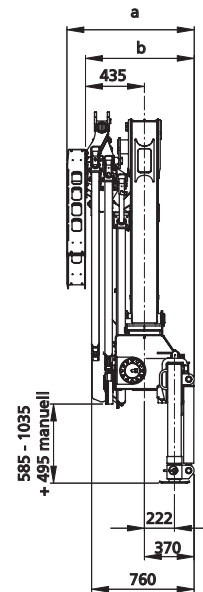
Aufbaumaße/dimensions HLK 96



Transportstellung parking position



Maß "a"	Maß "b"
890	810
890	810
940	810
940	810
940	810



Sämtliche Angaben sind gewissenhaft, jedoch unverbindlich. Konstruktionsänderungen vorbehalten.
All data given without obligation and subject to alteration without notice.

03.04



MKG Maschinen- und Kranbau GmbH

Daimler-Benz-Straße 6 · D-49681 Garrel

Tel. +49 (0) 44 74/8 97-0 · Fax +49 (0) 44 74/8 97-10

e-mail: info@mkg-krane.de · http://www.mkg-krane.de