

Equipements standards

- Moteur turbo Deutz, cylindrée 4L
- 4 roues motrices et directrices
- Filtre à air à double élément
- Filtre à carburant avec séparateur d'eau
- Filtre à huile circuit translation
- Filtre à huile circuit équipement
- Clapets de sécurité sur vérins hydrauliques
- Transmission hydrostatique avec pompe et moteur à cylindrée variable
- Pompe équipement Load Sensing
- Distributeur Flow-Sharing à commande électrique
- Commande proportionnelle des mouvements flèche / télescope / cavage et accessoires
- Cumul possible des mouvements de télescopage, flèche, cavage et accessoires
- Mouvements souples d'approche grâce au système «Inching»
- Circuit hydraulique accessoires jusqu'en tête de flèche
- Verrouillage hydraulique de l'essieu
- Blocage des stabilisateurs et du dévers en position flèche relevée
- Stabilisateurs longs avec contacteur présence appui sol
- Coupure des mouvements aggravants en cas de surcharge
- Dispositif anti-basculement contrôleur d'état de charge avec 5 LED en cabine : coupure et alerte sonore avec ralentissement automatique des vitesses en limite d'abaque arrière automatique pour la sécurité
- Correcteur de dévers : $\pm 10^\circ$
- Cabine ROPS/FOPS avec chauffage et ventilation
- Protection métallique dessus cabine
- Rétroviseurs extérieurs gauche et droit
- Siège réglable (hauteur et accoudoirs) avec ceinture de sécurité
- Colonne de direction réglable
- Commande joystick 4 fonctions proportionnelles
- Direction hydraulique assistée
- Indicateur visuel de la pression d'huile hydraulique
- Voyant signalant le passage roues avant alignées avec arrière
- Témoin d'angle de la flèche
- Commande électro-hydraulique avec sélecteur avant arrière 2/2 et position neutre
- Bouton mise en configuration machine route
- Vitre arrière ouvrable avec essuie-glace
- Porte en deux parties, s'ouvrant à mi-hauteur avec tirette en cabine
- Porte cabine s'ouvrant à 180°
- Vitres teintées et pare-soleil
- Klaxon
- Compteur horaire
- Pré-câblage radio et haut-parleurs
- Gyrophare
- Garde-boue
- Fourches
- Accrochage manuel du tablier avec 2 broches
- Crochets avant et arrière
- Feux de route avant et arrière
- Pneus 18 – 22.5 profil TM R4 6PR

Equipements optionnels

- Kit pays froid
- Pot catalytique
- Huile biodégradable
- Huile pays froid
- Huile pays chaud
- Climatisation
- Feux de travail
- Siège grand confort
- Autoradio
- Rétroviseur extérieur gauche avant
- Protection métallique du pare-brise (FOPS)
- Mouvements flottants de nivelage grâce au système «Rail Control»
- Attache rapide hydraulique avec verrouillage depuis la cabine
- Godet 4 en 1 : 1m3 ou 0.75m3
- Godet sans dent : 1m3
- Godet avec dents : 0.75m3
- Tablier porte-outil à déport latéral
- Potence avec crochet

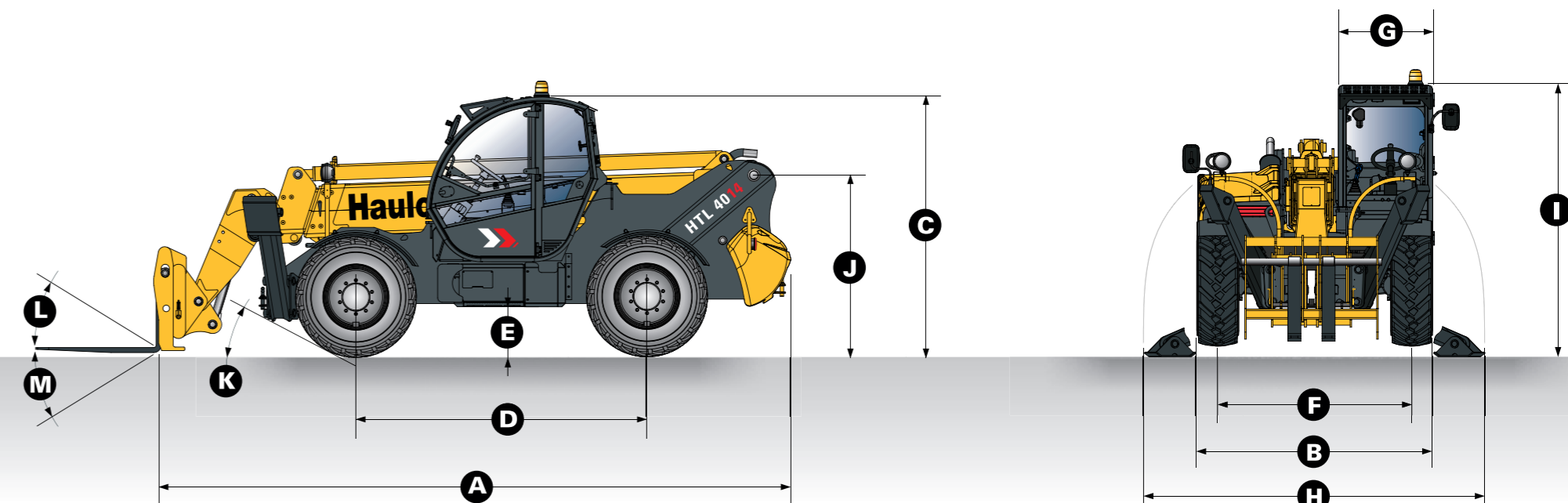
Pour toute autre option, consulter le constructeur.

Conformité machine suivant :

- Directives CE
- TUV

Haulotte
GROUP

2420331370 - Document non contractuel - Nous nous réservons le droit de modifier les caractéristiques techniques de ce document sans préavis - doubleimpact - 03/2008



Caractéristiques techniques

Dimensions

A	Longueur hors tout	6,47 m
B	Largeur hors tout	2,43 m
C	Hauteur hors tout	2,67 m
D	Empattement latéral	2,90 m
E	Garde au sol sous châssis	50 cm
F	Voie avant	1,93 m
G	Largeur cabine externe	0,96 m
H	Largeur - stabilisateurs baissés	3,34 m
I	Hauteur - stabilisateurs baissés	2,70 m
J	Hauteur du point d'articulation du bras	1,75 m
K	Angle d'attaque du châssis	29 °

L	Angle d'inclinaison supérieur des fourches	18 °
M	Angle d'inclinaison inférieur des fourches	104 °
N	Poids à vide - avec fourches	11 400 kg
O	Rayon de braquage interne sur pneu	2,50 m
P	Rayon de braquage externe sur pneu	4,50 m
R	Rayon de braquage externe avec fourches	6,25 m
R	Ecartement maximum des fourches	104 cm
	Pneus	18-22,5 TMR4

Spécifications



MOTEUR

Modèle	Deutz TCD2012 L042VM
Type	Quatre temps, refroidissement par eau
Cylindrée	4038 cm ³
Aspiration	Turbo
Puissance	74.9 kW / 102 ch à 2300 tr/min (97/68EC)
Couple	420 Nm à 1600 tr/min



CIRCUIT HYDRAULIQUE

Précision et progressivité des mouvements grâce au distributeur proportionnel électrique de dernière génération.
Gain de temps et de productivité grâce au cumul des mouvements et au débit élevé de la pompe à cylindrée variable à régulation de couple.
Ergonomie et souplesse du joystick à 4 fonctions proportionnelles intégrées (levage, cavage, télescopage et accessoires).

Pompe	à pistons – à cylindrée variable
Débit	150 L/min
Pression	260 b
Régulation	Load Sensing avec dispositif flow sharing (mouvements proportionnels et simultanés)
Commande	Electro-hydraulique avec joystick 4 fonctions
Débit prises accessoires	62 L/min
Capacité réservoir	115 L



PNEU

Type	18 – 22.5 profil TM R4
------	------------------------

* selon réglementations locales



TRANSMISSION

Souplesse incomparable de la transmission hydrostatique. Variation automatique de la vitesse de 0 à 30 km/h* sans avoir à changer de rapports. Modulation de la vitesse d'approche grâce à la pédale d'inching / freinage (pédale 2 en 1) particulièrement appréciable en manutention.
Verrouillage automatique de l'oscillation du pont arrière (hors translation) permettant d'améliorer significativement la stabilité latérale du chariot en manutention.

Type	Hydrostatique avec pompe et moteur cylindré variable 4 roues motrices permanentes
Commande	Electro-hydraulique avec sélecteur avant arrière 2/2 et position neutre
Vitesse mode travail	0 – 8 km/h
Vitesse mode route	0 – 30 km/h*
Approche lente	Oui – par pédale d'inching
Effort de traction	7100 daN
Pente franchissable	45%
Ponts	à réducteurs épicycloïdaux blocage de différentiel sur essieu avant
Essieu oscillant	Oui – verrouillage automatique en mode manutention



CAPACITE DE REMPLISSAGE

Réservoir de carburant	132,5 L
Réservoir hydraulique	115 L
Essieu avant	12,6 L
Essieu arrière	10,6 L
Boîte de transfert	0,5 L
Huile moteur	10 L
Refroidissement	18 L



CIRCUIT DE FREINAGE

Puissance de freinage élevée grâce aux freins multi disques à bain d'huile. Frein de parking à commande électrique simple d'utilisation et sécuritaire (ce dernier s'active automatiquement à la coupure du moteur).

Frein moteur	Hydrostatique
Frein de service	Multi disques à bain d'huile commandé par la pédale de frein
Frein de parking	Multi disques à bain d'huile à commande électrique



CABINE

La cabine est conforme aux normes de sécurité européennes ROPS (ISO 3471) / FOPS (ISO3449). Portière en deux parties indépendantes, vitre arrière à ouverture avec essuie-glace, chauffage, ventilation et joystick 4 fonctions proportionnelles.



CIRCUIT ELECTRIQUE

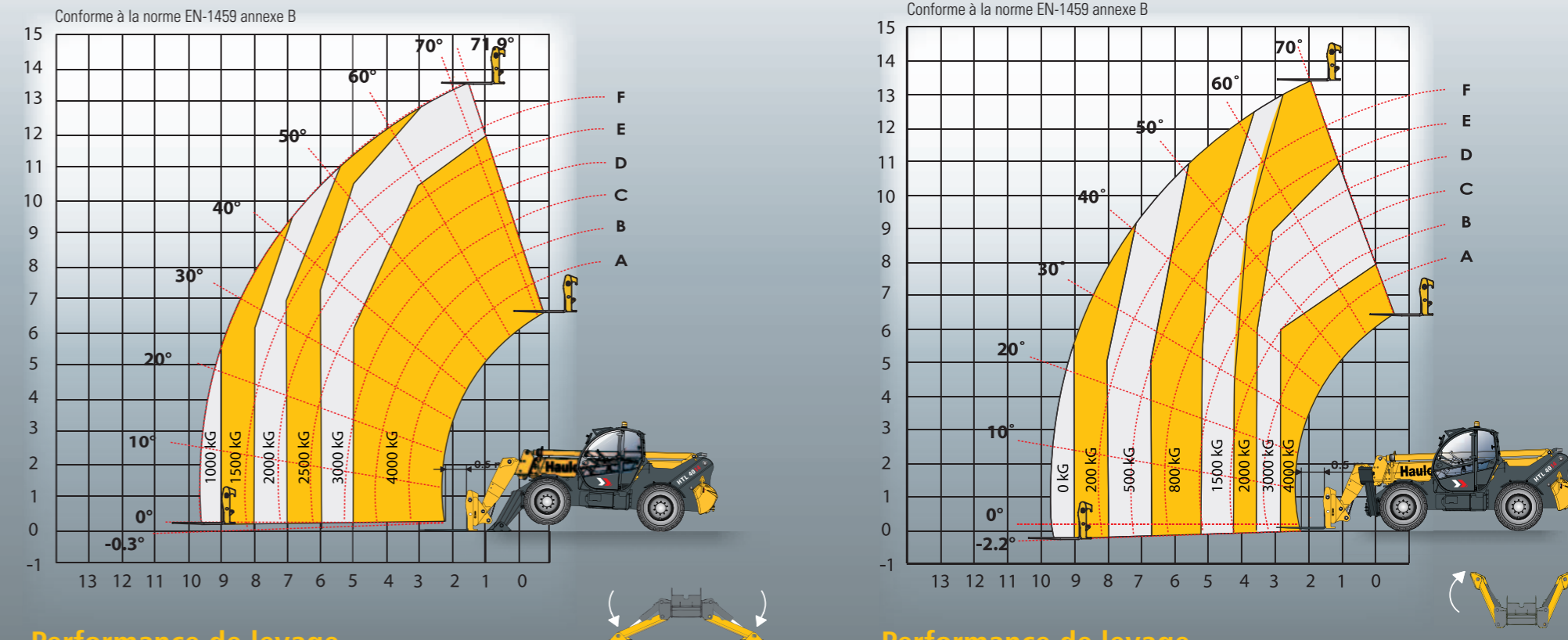
Tension de fonctionnement	12 V
Batterie	155 AH
Alternateur	95 A
Démarrreur	3 kW



SYSTEME DE DIRECTION

Dispositif de sélection du type de direction : 2 roues directrices, 4 roues directrices, direction en « crabe »

Abaques de



Performance de levage Stabilisateurs baissés

Capacité maximale de charge	4 000 kg
Capacité de charge à hauteur maximale	3 000 kg
Capacité de charge à portée maximale	1 000 kg
Hauteur maximum	13,60 m
Portée à hauteur maximale	1,50 m
Portée maxi	9,80 m

Performance de levage Stabilisateurs relevés

Capacité maximale de charge	4 000 kg
Capacité de charge à hauteur maximale	2 000 kg
Capacité de charge à portée maximale	0 kg
Hauteur maximum	13,50 m
Portée à hauteur maximale	1,90 m
Portée maxi	9,80 m