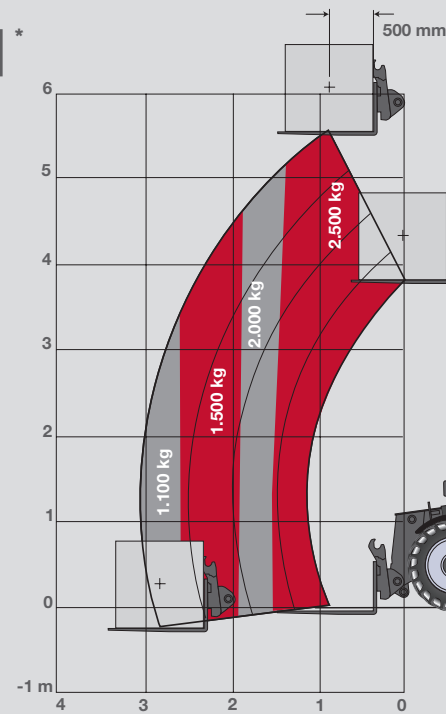


Hublast-Diagramme

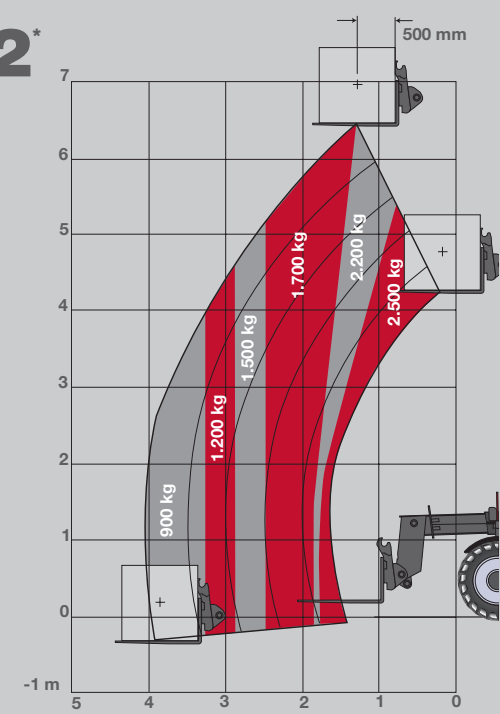
Diese Abbildungen zur Hublast zeigen deutlich, dass jedes Modell in seiner Klasse eine herausragende Hubleistung bietet.

* Hinweis:
Hublast-Diagramme geben nicht die technisch möglichen, sondern die unter Sicherheits-Aspekten relevanten Einsatzmöglichkeiten wieder.

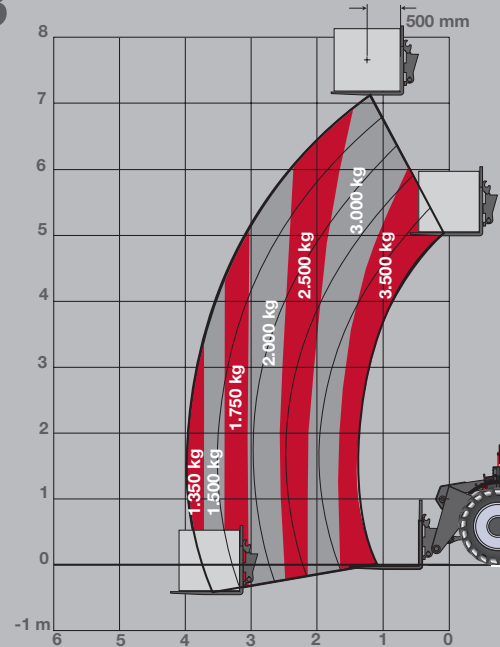
01*



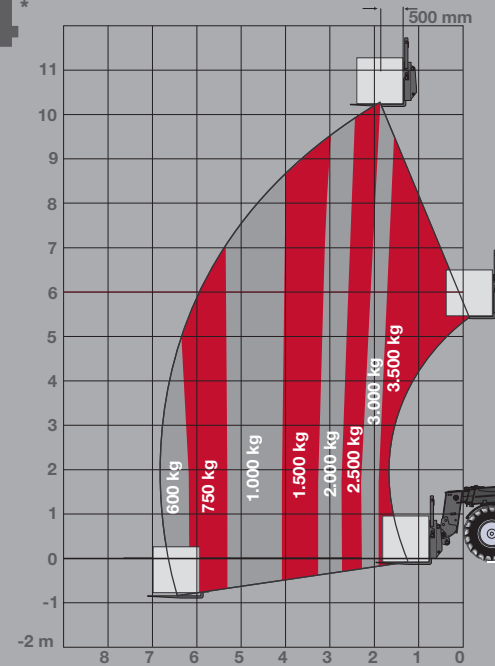
02*



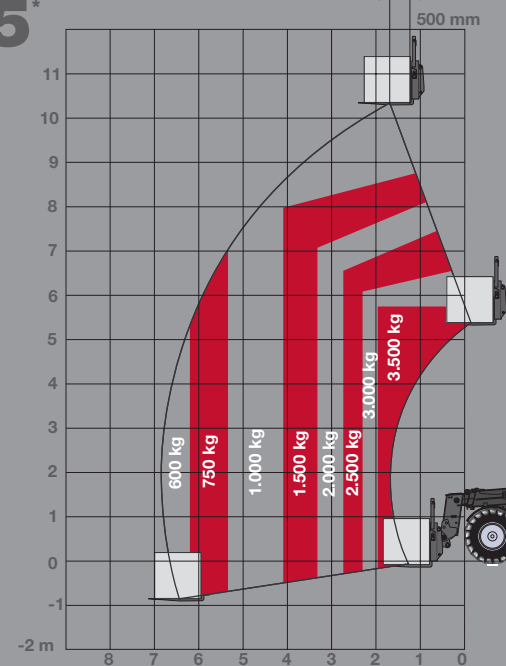
03*



04*



05*



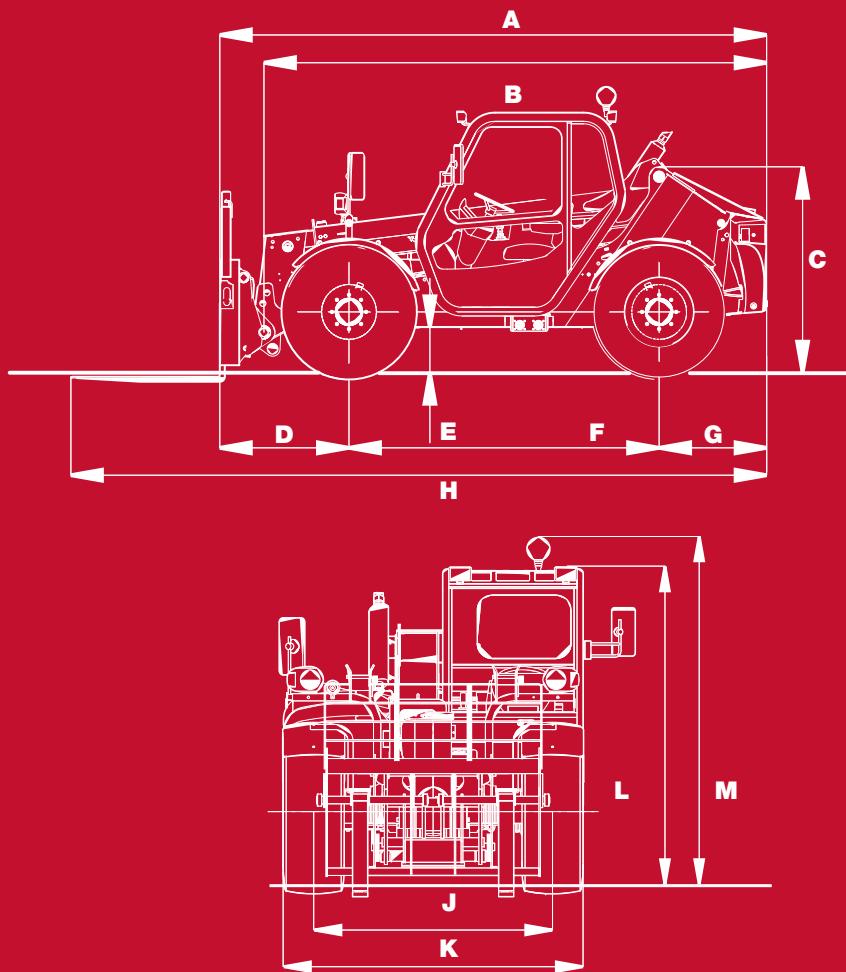
01 MF 8925 Xtra
Lastdiagramm
(Bereitung: 400/70-20)

02 MF 8926 Xtra
Lastdiagramm
(Bereitung: 400/70-20)

03 MF 8947 Xtra
Lastdiagramm
(Bereitung: 400/80-24)

04 MF 89410 L Xtra
Lastdiagramm
(Bereitung: 400/80-24)

05 MF 89410 Xtra
Lastdiagramm
(Bereitung: 400/80-24)



	MF 8925 XTRA	MF 8926 XTRA	MF 8947 XTRA	MF 89410/ 89410L XTRA
A*	4408	4905	5129	5070
B*	4052	4548	4704	4645
C*	1660	1660	2048	2166
D*	1041	1538	1476	1420
E*	365	365	449	449
F*	2500	2500	2850	2850
G*	866	866	803	803
H*	5608	6105	6332	6273
J*	1580	1580	1812	1812
K*	1984	1984	2216	2214
L*	2096	2096	2380	2380
M*	2304	2304	2608	2608

Technische Daten des Teleskopladlers (Norm EN 1459: 1998 Anhang B)

		MF 8925 XTRA	MF 8926 XTRA	MF 8947 XTRA	MF 89410 XTRA	MF 89410L XTRA
Max. Hubkraft						
- am Boden	daN	2.500	2.500	3.500	3.500	3.500
- bei max. Hubhöhe	daN	2.500	2.200	3.000	1.000	3.000
- bei max. Reichweite	daN	1.100	900	1.350	600	600
Max. Hubhöhe	m	5,56	6,45	7,20	10,20	10,20
Reichweite nach vorne						
- Ausleger eingefahren	m	0,97	1,62	1,72	1,36	1,36
- Ausleger ausgefahren	m	3,12	4,10	4,06	6,91	6,91

Motor

Fabrikat		Perkins - flüssigkeitsgekühlter Diesel mit Direkteinspritzung und Turboaufladung, TIER 3				
Typ		1104D-44TA				
Hubraum	Liter	4,4				
ISO PS (kW) bei 2.200	U/min	99 (74,5)				
Max. Drehmoment bei U/min	⊗ Nm	412 / 1.400				

Getriebe

Typ		Hydrostatisch, 2 Fahrbereiche für Vorwärts- und Rückwärtsfahrt, elektronische Regelung mit vorwählbarem Ansprechverhalten (Normal oder Work)				
Max. Fahrgeschwindigkeit auf der Straße	km/h	30				
Geschwindigkeitskontrollsystem (SCS)		●	●	●	-	-

Achsen und Bremsen

Vorderachse	Im Ölbad laufende Bremssscheiben	Mit Sperrdifferential und im Ölbad laufenden Bremssscheiben			
Planetengeräte für Vorder-/Hinterachse	●	●	●	●	●
Hydraulisch betätigte Feststellbremse	●	●	●	●	●

Reifen

Standard	400/70-20	400/70-20	400/80-24	400/80-24	400/80-24
Optional	15,0/55-17	15,0/55-17	400/70-20 oder 17,5LR24	-	-

Lenkung

Hydrostatisch	●	●	●	●	●
Standard, Allrad und Hundegang	●	●	●	●	●

Hydrauliksystem

Kapazität der Teleskop-Pumpe	Liter/min	84	84	95	95	95
Max. Betriebsdruck	bar	265				

Motorkühlung (hydraulisch)

Kapazität der Pumpe	Liter/min	35				
Max. Betriebsdruck	bar	250				

Hydrostat

Hydrostat-Pumpe	Liter/min	165				
Max. Betriebsdruck	bar	480				

Gewichte und Füllmengen

Gewicht, ohne Arbeitsgeräte	kg	4.820	5.350	6.910	7.200	7.200
Hydrauliksystem	Liter	122	122	125	125	125
Kraftstofftankinhalt	Liter	110	110	140	140	140

- = Serienausstattung
- = Optional
- = Nicht verfügbar
- ⊗ = ISO TR14396