

Escavatore gommato

A 916
Litronic®

Peso operativo: 16.800 – 18.800 kg
Potenza motore: 110 kW/150 CV
Capacità benna: 0,17 – 0,95 m³



LIEBHERR

Dati tecnici



Motore

Potenza secondo norme ISO 9249	110 kW (150 CV) a 1.800 giri/min.
Motore	Liebherr D 834/livello IIIB
Versione	a 4 cilindri in linea
Alesaggio/Corsa	108/125 mm
Cilindrata	4,6 l
Ciclo di lavoro	4 tempi diesel common-rail sistema di iniezione turbo con radiazione ad aria ottimizzato nelle emissioni
Valori di emissione sostanze nocive	secondo 97/68/CE livello IIIB
Controllo delle emissioni	catalizzatore di ossidazione
Opzione	filtro antiparticolato Liebherr
Sistema di raffreddamento	raffreddamento ad acqua e radiatore olio motore integrato
Filtro dell'aria	filtro aria a secco con prefiltra, elemento principale ed elemento di sicurezza
Capacità serbatoio carburante	360 l
Dispositivo automatico per regime al minimo	controllato da sensori
Impianto elettrico	
Tensione di esercizio	24 V
Batterie	2 x 135 Ah/12 V
Alternatore	corrente trifase 28 V/110 A



Impianto idraulico

Pompa idraulica	pompa Liebherr a portata variabile nella versione a piatto inclinato
Portata max.	300 l/min.
Pressione di esercizio max.	350 bar
Azionamento e regolazione pompe	sistema Liebherr-Synchron-Comfort (LSC) con regolatore elettronico di carico, taglio di pressione, regolazione della portata in funzione dell'esigenza, priorità circuito di rotazione e regolazione coppia
Capacità serbatoio idraulico	150 l
Capacità sistema idraulico	max. 320 l
Filtraggio	filtro per il ritorno con ambito di microfiltrazione integrato (5 µm)
Sistema di raffreddamento	impianto di raffreddamento compatto, composto da unità di raffreddamento per acqua, olio idraulico, aria di alimentazione con ventola a regolazione termostatica a regolazione continua
Selettore MODALITÀ'	adeguamento della potenza idraulica e della potenza motore alle relative condizioni d'impiego mediante un preselettore Mode, ad es. per un lavoro particolarmente efficiente e rispettoso dell'ambiente oppure per massime prestazioni di scavo ed impieghi gravosi
Regolazione regime e potenza	regolazione continua della potenza idraulica e della potenza motore attraverso il regime



Comandi

Distribuzione energia	mediante cursore con valvole di sicurezza integrate, azionamento simultaneo e indipendente di carro, rotazione e attrezzatura di lavoro
Azionamento	
Attrezzatura e rotazione	mediante leve di comando ad azione proporzionale
Carro	mediante pedali ad azione elettroproporzionale per trasmissione
Funzioni supplementari	mediante interruttore o pedale ad azione elettroproporzionale
Opzione	comando proporzionale Liebherr, permette di comandare l'attrezzatura proporzionalmente al movimento del joystick



Rotazione

Motore	motore idraulico Liebherr a piatto inclinato con valvole del freno integrate e regolazione coppia
Riduttore	riduttore planetario compatto Liebherr
Ralla	ralla di rotazione Liebherr, a dentatura interna, a tenuta stagna ad una corona
Velocità di rotazione	da 0 a 9,0 giri/min. con variazione continua
Momento di rotazione	50 kNm
Freno	freno di stazionamento (ad azione negativa)
Opzione	freno di posizionamento azionato a pedale



Cabina

Cabina	struttura di sicurezza ROPS. Montata su supporti elastici, insonorizzata, vetro stratificato tinteggiato. Parabrezza parzialmente o totalmente scorrevole sotto il tetto, due fari di lavoro integrati nel tetto, porta con finestrino scorrevole
Sedile Standard	sedile a sospensione pneumatica con poggiatesta, cintura di sicurezza addominale, riscaldamento sedile, regolazione manuale in base al peso, regolazione inclinazione e altezza cuscino e supporto lombare meccanico
Sedile Comfort (Opzione)	opzioni supplementari rispetto al sedile "Standard": sospensione orizzontale bloccabile, regolazione automatica in base al peso, regolazione durezza ammortizzatori, supporto lombare pneumatico e climatizzazione passiva sedile con carbone attivo
Sedile Premium (Opzione)	opzioni supplementari rispetto al sedile "Comfort": regolazione elettronica attiva in base al peso (messa a punto automatica), sospensione pneumatica a bassa frequenza e climatizzazione attiva sedile con carbone attivo e ventilatore
Comandi	joystick che segue i movimenti del sedile e delle console
Monitoraggio	grande unità di comando intuitiva ad alta risoluzione, con funzione touch screen, idonea come video, svariate possibilità di controllo e monitoraggio, ad esempio regolazione della climatizzazione, consumo carburante, parametri macchina e attrezzatura
Climatizzazione	automatica. Funzioni: ventilazione, sbrinamento e deumidificazione. Regolazione del flusso d'aria tramite menu, agevole sostituzione del filtro, accessibile dall'esterno, climatizzazione concertata per temperature esterne estreme, sensori per irradiazione solare temperature interne ed esterne
Emissioni sonore ISO 6396	L_{pA} (nella cabina secondo) = 71 dB(A)
2000/14/CE	L_{wA} (esterna secondo) = 100 dB(A)



Carro

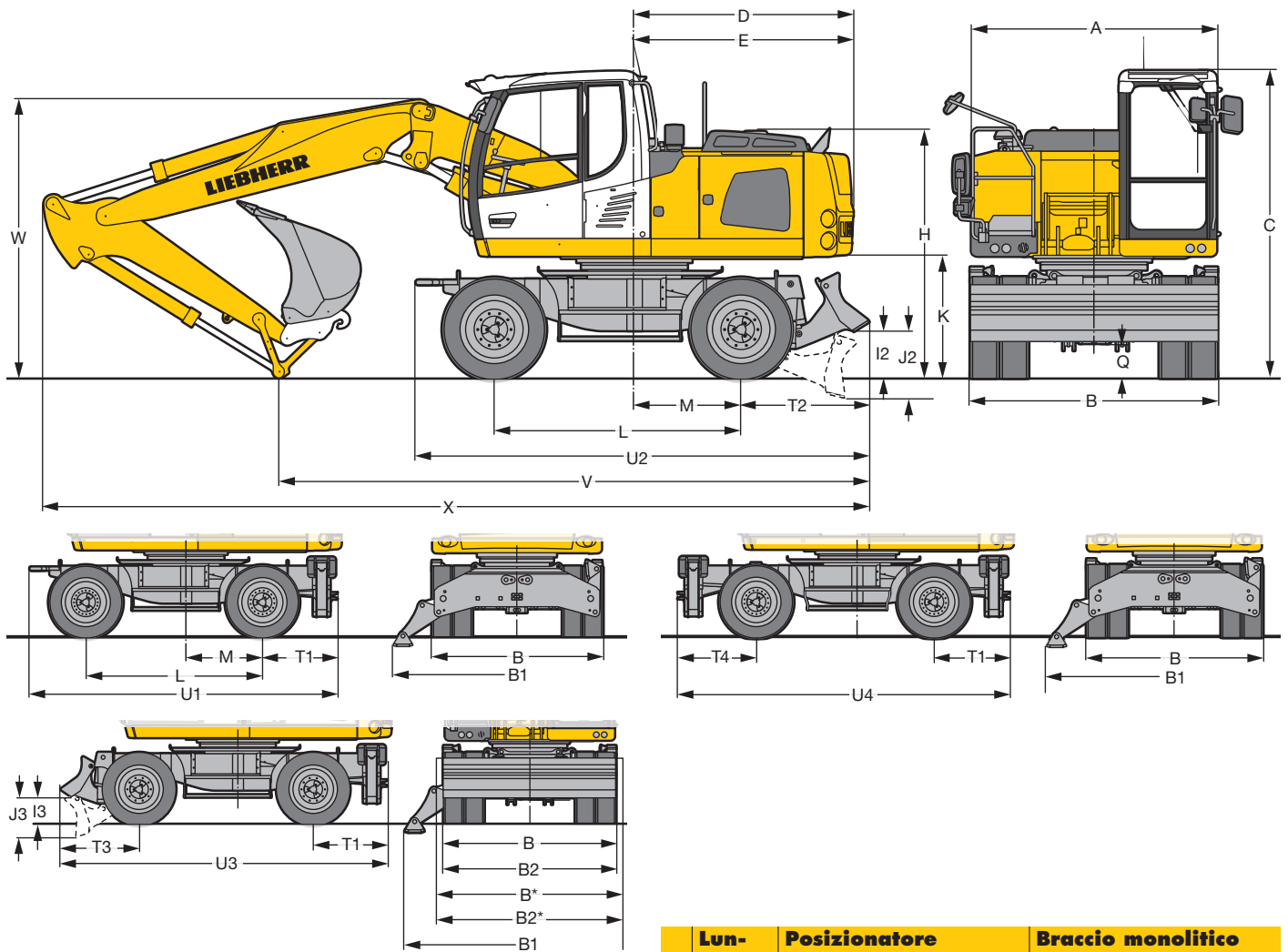
Motore	motore idraulico a piatto inclinato con valvole del freno integrate ad azione bilaterale
Cambio	cambio di velocità a due marce e marcia ridottissima azionata elettricamente
Velocità di traslazione	0 - 1,5 km/h (marcia ridotta fuoristrada) 0 - 5,0 km/h (marcia fuoristrada) 0 - 6,0 km/h (marcia ridotta su strada) 0 - 20,0 km/h (marcia su strada)
Esercizio di marcia	0 - max. 25,0 o 30,0 km/h speeder (opzione) guida come in automobile con pedale dell'acceleratore, funzione Tempomat: posizione pedale dell'acceleratore a memorizzazione continua, su percorso fuoristrada e in marcia su strada
Assali	bloccaggio idraulico automatico o manuale dell'assale sterzante-oscillante
Freni	assale sterzante e oscillante con freni a dischi multipli a bagno d'olio senza manutenzione e con poco gioco. Freni di servizio e di stazionamento ad azionamento idraulico
Varianti stabilizzatori	lama stabilizzatrice (regolabile durante la marcia) 2 stabilizzatori lama + 2 stabilizzatori 4 stabilizzatori
Opzione	carro EW larghezza 2,75 m



Attrezzatura di lavoro

Cilindri idraulici	cilindri Liebherr dotati di un sistema speciale di guarnizioni e di guide nonché di ammortizzazione in posizione finale
Snodi	a tenuta stagna ed esenti da manutenzione
Lubrificazione	impianto centralizzato di lubrificazione Liebherr (a seconda del paese)

Dimensioni



	mm
A	2.520
B	2.550
B*	2.750
B1	3.692
B2	2.550
B2*	2.750
C	3.158
D	2.250
E	2.270
H	2.540
I2	480
I3	380
J2	680
J3	585
K	1.230
L	2.540
M	1.100
Q	350
T1	1.047
T2	1.310
T3	1.153
T4	1.097
U1	4.390
U2	4.660
U3	4.740
U4	4.684

* Carro EW

E = Angolo di sterzata
con pneumatici 10.00-20

	Lun- ghezza bilan- ciere m	Posizionatore idraulico 3,40 m			Braccio monolitico 5,00 m			
		lama	2 stab.	lama + 2 stab.	lama	2 stab.	lama + 2 stab.	lama + 4 stab.
V	2,25	6.050	5.850	5.850	5.800	5.600	5.600	5.600
	2,45	5.800	5.650	5.650	5.450	5.250	5.250	5.550
	2,65	5.700	5.550	5.550	5.300	5.150	5.150	5.450
W	2,25	3.000	3.000	3.000	3.150	3.150	3.150	3.150
	2,45	3.000	3.000	3.000	3.050	3.050	3.050	3.050
	2,65	3.050	3.050	3.050	3.150	3.150	3.150	3.150
X	2,25	8.600	8.450	8.450	8.550	8.400	8.400	8.400
	2,45	8.600	8.450	8.450	8.550	8.350	8.350	8.650
	2,65	8.500	8.400	8.400	8.550	8.400	8.400	8.700

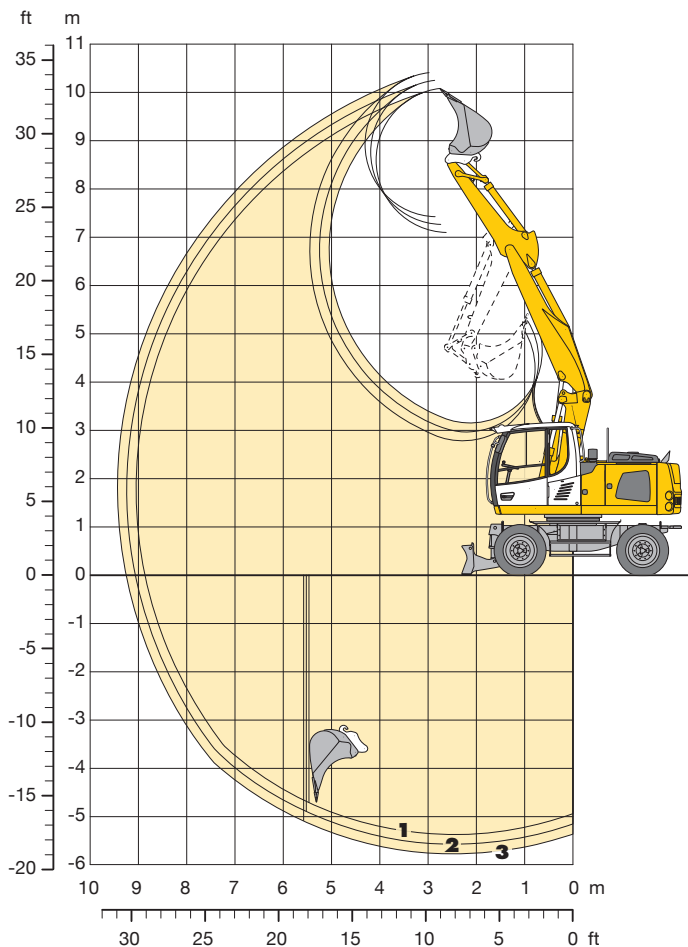
	Lun- ghezza bilan- ciere m	Braccio posizionatore idraulico 3,60 m con deporté			Braccio monolitico 4,90 m con deporté		
		lama	2 stab.	lama + 2 stab.	lama	2 stab.	lama + 2 stab.
V	2,25	6.550	6.350	6.350	5.900	5.700	5.700
	2,45	6.250	6.050	6.050	5.600	5.450	5.450
	2,65	-	-	-	5.350	5.150	5.500*
W	2,25	3.100	3.100	3.100	3.050	3.050	3.050
	2,45	3.100	3.100	3.100	3.100	3.100	3.100
	2,65	-	-	-	3.050	3.050	3.050*
X	2,25	8.800	8.600	8.600	8.450	8.300	8.300
	2,45	8.800	8.600	8.600	8.450	8.300	8.300
	2,65	-	-	-	8.450	8.300	8.650*

Con attrezzatura sull'assale anteriore

* Attrezzatura sull'assale rigido

Attrezzatura con benna rovescia

con posizionatore idraulico 3,40 m



Diagrammi di scavo

con attacco rapido

		1	2	3
Lunghezza bilanciere	m	2,25	2,45	2,65
Max. profondità di scavo	m	5,40	5,60	5,80
Max. sbraccio al suolo	m	8,85	9,05	9,25
Max. altezza di lavoro	m	7,10	7,25	7,45
Max. altezza di scavo	m	10,10	10,25	10,40
Min. raggio di rotazione ant.	m	2,65	2,65	2,70

Forze di scavo

senza attacco rapido

		1	2	3
Max. forza di penetrazione (ISO 6015)	kN	69,7	65,4	61,5
	t	7,1	6,7	6,3
Max. forza di strappo (ISO 6015)	kN	105,0	105,0	105,0
	t	10,7	10,7	10,7

Max. forza di strappo con benna di rottura 114 kN (11,6 t)
Max. forza di penetrazione (bilanciere 1,70 m) 85,8 kN (8,8 t)

Peso operativo

Il peso operativo comprende la macchina base con 8 pneumatici e anelli distanziatori, posizionatore idraulico 3,40 m, bilanciere 2,25 m, attacco rapido 33 e benna rovescia 850 mm/0,60 m³.

Varianti carro	Peso
A 916 Litronic [®] con lama stabilizzatrice	17.000 kg
A 916 Litronic [®] con 2 stabilizzatori	17.300 kg
A 916 Litronic [®] con lama + 2 stabilizzatori	18.100 kg
A 916 EW Litronic [®] con lama stabilizzatrice	17.100 kg
A 916 EW Litronic [®] con lama + 2 stabilizzatori	18.200 kg

Benna rovescia sicurezza di stabilità (sicurezza di 75% calcolata secondo ISO 10567*)

Larghezza di taglio mm	Capacità ISO 7451 ¹⁾ m ³	Peso kg	Senza stabilizzatori			Lama stabilizzatrice			2 stabilizzatori			Lama + 2 stabilizzatori			EW Senza stabilizzatori			EW Lama stabilizzatrice			EW Lama + 2 stabilizzatori		
			Lunghezza bilanciere (m)			Lunghezza bilanciere (m)			Lunghezza bilanciere (m)			Lunghezza bilanciere (m)			Lunghezza bilanciere (m)			Lunghezza bilanciere (m)			Lunghezza bilanciere (m)		
			2,25	2,45	2,65	2,25	2,45	2,65	2,25	2,45	2,65	2,25	2,45	2,65	2,25	2,45	2,65	2,25	2,45	2,65	2,25	2,45	2,65
300 ²⁾	0,17	220	□	□	□	□	□	□	□	□	□	□	□	□	□	□	□	□	□	□	□	□	□
400 ²⁾	0,24	250	□	□	□	□	□	□	□	□	□	□	□	□	□	□	□	□	□	□	□	□	□
500 ²⁾	0,30	290	□	□	□	□	□	□	□	□	□	□	□	□	□	□	□	□	□	□	□	□	□
650 ²⁾	0,45	350	□	□	□	□	□	□	□	□	□	□	□	□	□	□	□	□	□	□	□	□	□
850 ²⁾	0,60	400	□	□	□	□	□	□	□	□	□	□	□	□	□	□	□	□	□	□	□	□	□
1.050 ²⁾	0,80	480	△	■	■	□	□	□	□	□	□	□	□	□	□	□	□	□	□	□	□	□	□
1.250 ²⁾	0,95	520	■	■	▲	△	■	■	□	△	■	□	△	■	△	■	■	□	△	■	□	△	■
300 ³⁾	0,18	210	□	□	□	□	□	□	□	□	□	□	□	□	□	□	□	□	□	□	□	□	□
400 ³⁾	0,26	240	□	□	□	□	□	□	□	□	□	□	□	□	□	□	□	□	□	□	□	□	□
500 ³⁾	0,32	270	□	□	□	□	□	□	□	□	□	□	□	□	□	□	□	□	□	□	□	□	□
650 ³⁾	0,45	330	□	□	□	□	□	□	□	□	□	□	□	□	□	□	□	□	□	□	□	□	□
850 ³⁾	0,65	380	□	□	□	□	□	□	□	□	□	□	□	□	□	□	□	□	□	□	□	□	□
1.050 ³⁾	0,85	460	△	■	■	△	△	△	□	□	△	□	□	△	△	△	□	□	△	□	□	□	△
1.250 ³⁾	1,05	500	■	▲	▲	■	■	■	△	△	■	△	△	■	■	■	△	△	■	△	△	■	■

* con sicurezza (75% del valore di ribaltamento statico o 87% del limite idraulico) a portata massima senza attacco rapido, girevole a 360° con assale oscillante chiuso

¹⁾ paragonabile a SAE (accumulato)

²⁾ Benna rovescia con denti (disponibile anche in versione HD) ³⁾ Benna rovescia con lama (disponibile anche in versione HD)

Benna rovescia fino a 400 mm di larghezza con profondità di scavo limitata

Peso materiale max. consentito □ = ≤ 1,8 t/m³, △ = ≤ 1,5 t/m³, ■ = ≤ 1,2 t/m³, ▲ = non autorizzato

Capacità di sollevamento

con posizionatore idraulico 3,40 m

Bilanciere 2,25 m

m	Carro	3,0 m		4,5 m		6,0 m		7,5 m		m		
7,5	senza stabilizzatori							2,0*	2,0*	5,0		
	lama stabilizzatrice							2,0*	2,0*			
	2 stabilizzatori							2,0*	2,0*			
	lama + 2 stabilizzatori							2,0*	2,0*			
6,0	senza stabilizzatori			3,9*	3,9*	2,6	2,8*	1,7*	1,7*	6,4		
	lama stabilizzatrice			3,9*	3,9*	2,8*	2,8*	1,7*	1,7*			
	2 stabilizzatori			3,9*	3,9*	2,8*	2,8*	1,7*	1,7*			
	lama + 2 stabilizzatori			3,9*	3,9*	2,8*	2,8*	1,7*	1,7*			
4,5	senza stabilizzatori	5,0*	5,0*	4,2	4,9*	2,7	4,1*	1,7*	1,7*	7,2		
	lama stabilizzatrice	5,0*	5,0*	4,6	4,9*	2,9	4,1*	1,7*	1,7*			
	2 stabilizzatori	5,0*	5,0*	4,9*	4,9*	3,6	4,1*	1,7*	1,7*			
	lama + 2 stabilizzatori	5,0*	5,0*	4,9*	4,9*	4,1*	4,1*	1,7*	1,7*			
3,0	senza stabilizzatori	7,3*	10,9*	4,1	6,3*	2,6*	4,1	1,7	2,4*	1,6	1,7*	7,7
	lama stabilizzatrice	8,1	10,9*	4,5	6,8*	2,9	5,2*	1,9	2,4*	1,7*	1,7*	
	2 stabilizzatori	10,0	10,9*	5,4*	6,8*	3,6	5,2*	2,4	2,4*	1,7*	1,7*	
	lama + 2 stabilizzatori	10,9*	10,9*	6,6	6,8*	4,4	5,2*	2,4*	2,4*	1,7*	1,7*	
1,5	senza stabilizzatori	7,1*	10,8*	4,0	6,2	2,5	4,1	1,6	2,7	1,5	1,8*	7,8
	lama stabilizzatrice	7,9	10,8*	4,4	7,6*	2,8	5,5*	1,8	3,1*	1,7	1,8*	
	2 stabilizzatori	9,8*	10,8*	5,4	7,6*	3,5	5,5*	2,3	3,1*	1,8*	1,8*	
	lama + 2 stabilizzatori	10,8*	10,8*	6,5	7,6*	4,3	5,5*	2,9	3,1*	1,8*	1,8*	
0	senza stabilizzatori	6,9	11,9	3,8	6,3	2,4	3,9	1,5	2,4*	1,5	2,1*	7,6
	lama stabilizzatrice	7,8	11,9*	4,2	7,8*	2,6	5,6*	1,7	2,4*	1,7	2,1*	
	2 stabilizzatori	9,9	11,9*	5,4	7,8*	3,3	5,6*	2,2	2,4*	2,1*	2,1*	
	lama + 2 stabilizzatori	11,9*	11,9*	6,6	7,8*	4,1	5,6*	2,4*	2,4*	2,1*	2,1*	
-1,5	senza stabilizzatori	6,5	12,2	3,6	6,1	2,2	3,7	1,7	2,6*	1,7	2,6*	7,0
	lama stabilizzatrice	7,4	12,7*	4,0	7,9*	2,5	5,6*	1,9	2,6*	1,9	2,6*	
	2 stabilizzatori	9,7	12,7*	5,1	7,9*	3,1	5,6*	2,4	2,6*	2,4	2,6*	
	lama + 2 stabilizzatori	12,6*	12,7*	6,5	7,9*	4,0	5,6*	2,6*	2,6*	2,6*	2,6*	
-3,0	senza stabilizzatori	6,3	12,1	3,3	5,8	2,1	3,5*	1,7	3,4*	2,1	3,4*	6,0
	lama stabilizzatrice	7,2	12,8*	3,7	7,3*	2,4	3,5*	2,4	3,4*	2,4	3,4*	
	2 stabilizzatori	9,5	12,8*	4,8	7,3*	3,1	3,5*	3,0	3,4*	3,0	3,4*	
	lama + 2 stabilizzatori	12,8*	12,8*	6,2	7,3*	3,5*	3,5*	3,4*	3,4*	3,4*	3,4*	
-4,5	senza stabilizzatori											
	lama stabilizzatrice											
	2 stabilizzatori											
	lama + 2 stabilizzatori											

Bilanciere 2,45 m

m	Carro	3,0 m		4,5 m		6,0 m		7,5 m		m		
7,5	senza stabilizzatori									1,8*	1,8*	5,3
	lama stabilizzatrice									1,8*	1,8*	
	2 stabilizzatori									1,8*	1,8*	
	lama + 2 stabilizzatori									1,8*	1,8*	
6,0	senza stabilizzatori			3,0*	3,0*							6,7
	lama stabilizzatrice			3,0*	3,0*							
	2 stabilizzatori			3,0*	3,0*							
	lama + 2 stabilizzatori			3,0*	3,0*							
4,5	senza stabilizzatori					3,6*	3,6*	2,6	2,9*			7,4
	lama stabilizzatrice					3,6*	3,6*	2,9*	2,9*			
	2 stabilizzatori					3,6*	3,6*	2,9*	2,9*			
	lama + 2 stabilizzatori					3,6*	3,6*	2,9*	2,9*			
3,0	senza stabilizzatori					4,2	4,4*	2,7	3,9*			7,9
	lama stabilizzatrice					4,4*	4,4*	2,9	3,9*			
	2 stabilizzatori					4,4*	4,4*	3,6	3,9*			
	lama + 2 stabilizzatori					4,4*	4,4*	3,9*	3,9*			
1,5	senza stabilizzatori	7,3	10,4*	4,1	6,3	2,7	4,1	1,7	2,8*	1,5	1,5*	8,0
	lama stabilizzatrice	8,1	10,4*	4,5	6,8*	2,9	5,1*	1,9	2,8*	1,5	1,5*	
	2 stabilizzatori	10,0	10,4*	5,4*	6,8*	3,6	5,1*	2,4	2,8*	1,5	1,5*	
	lama + 2 stabilizzatori	10,4*	10,4*	6,6	6,8*	4,4	5,1*	2,8*	2,8*	1,5	1,5*	
0	senza stabilizzatori	7,1*	10,7*	4,0	6,2*	2,6	4,1	1,6	2,7	1,4	1,6*	7,8
	lama stabilizzatrice	7,8	10,7*	4,4*	7,5*	2,8	5,5*	1,8	3,5*	1,6	1,6*	
	2 stabilizzatori	9,8	10,7*	5,3	7,5*	3,5	5,5*	2,3	3,5*	1,6	1,6*	
	lama + 2 stabilizzatori	10,7*	10,7*	6,5	7,5*	4,3*	5,5*	2,9	3,5*	1,6	1,6*	
-1,5	senza stabilizzatori	6,9	11,7*	3,8	6,2	2,4	3,9	1,5	2,6	1,4	1,9*	7,2
	lama stabilizzatrice	7,8	11,7*	4,3	7,7*	2,6	5,6*	1,7	3,2*	1,6	1,9*	
	2 stabilizzatori	9,9*	11,7*	5,4	7,7*	3,3	5,6*	2,2	3,2*	1,9*	1,9*	
	lama + 2 stabilizzatori	11,7*	11,7*	6,5	7,7*	4,2	5,6*	2,8	3,2*	1,9*	1,9*	
-3,0	senza stabilizzatori	6,5	12,1	3,6	6,1	2,2	3,7	1,7	2,6*	1,6	2,3*	6,3
	lama stabilizzatrice	7,4	12,6*	4,0	7,8*	2,5	5,6*	1,9	2,6*	1,8	2,3*	
	2 stabilizzatori	9,7	12,6*	5,1	7,8*	3,2	5,6*	2,4	2,6*	2,3*	2,3*	
	lama + 2 stabilizzatori	12,5*	12,6*	6,5	7,8*	4,0	5,6*	2,6*	2,6*	2,3*	2,3*	
-4,5	senza stabilizzatori	6,3	12,2	3,3	5,8	2,1	3,6	1,7	3,4*	1,9	3,2*	
	lama stabilizzatrice	7,2	13,0*	3,7	7,6*	2,4	4,0*	2,4	4,0*	2,2	3,2*	
	2 stabilizzatori	9,5	13,0*	4,8	7,6*	3,0	4,0*	2,7	2,8*	2,8	3,2*	
	lama + 2 stabilizzatori	12,9	13,0*	6,2	7,6*	3,9	4,0*	3,9	4,0*	3,2*	3,2*	

Bilanciere 2,65 m

m	Carro	3,0 m		4,5 m		6,0 m		7,5 m		m		
7,5	senza stabilizzatori			3,0*	3,0*					1,6*	1,6*	5,6
	lama stabilizzatrice			3,0*	3,0*					1,6*	1,6*	
	2 stabilizzatori			3,0*	3,0*					1,6*	1,6*	
	lama + 2 stabilizzatori			3,0*	3,0*					1,6*	1,6*	
6,0	senza stabilizzatori			3,3*	3,3*	2,7	2,8*			1,4*	1,4*	6,9
	lama stabilizzatrice			3,3*	3,3*	2,8*	2,8*			1,4*	1,4*	
	2 stabilizzatori			3,3*	3,3*	2,8*	2,8*			1,4*	1,4*	
	lama + 2 stabilizzatori			3,3*	3,3*	2,8*	2,8*			1,4*	1,4*	
4,5	senza stabilizzatori			3,9*	3,9*	2,7*	3,6*	1,7	1,9*	1,4*	1,4*	7,7
	lama stabilizzatrice			3,9*	3,9*	2,9	3,6*	1,9*	1,9*	1,4*	1,4*	
	2 stabilizzatori			3,9*	3,9*	3,5	3,6*	1,9*	1,9*	1,4*	1,4*	
	lama + 2 stabilizzatori			3,9*	3,9*	3,6*	3,6*	1,9*	1,9*	1,4*	1,4*	
3,0	senza stabilizzatori	7,3	9,9*	4,1	6,3	2,7	4,1	1,7	2,8	1,4*	1,4*	8,1
	lama stabilizzatrice	8,1	9,9*	4,5	6,4*	2,9	4,9*	1,9	2,9*	1,4*	1,4*	
	2 stabilizzatori	9,9*	9,9*	5,4	6,4*	3,6	4,9*	2,4	2,9*	1,4*	1,4*	
	lama + 2 stabilizzatori	9,9*	9,9*	6,4*	6,4*	4,3	4,9*	2,9*	2,9*	1,4*	1,4*	
1,5	senza stabilizzatori	7,1	10,6*	4,0	6,2	2,6	4,1	1,6	2,7	1,3	1,5*	8,2
	lama stabilizzatrice	7,8	10,6*	4,4	7,4*	2,8*	5,4*	1,8	3,6*	1,5*	1,5*	
	2 stabilizzatori	9,7	10,6*	5,3	7,4*	3,5	5,4*	2,3	3,6*	1,5*	1,5*	
	lama + 2 stabilizzatori	10,6*	10,6*	6,5	7,4*	4,3	5,4*	2,9	3,6*	1,5*	1,5*	
0	senza stabilizzatori	7,0	11,5*	3,8	6,2*	2,4	3,9	1,5	2,6	1,4	1,7*	8,0
	lama stabilizzatrice	7,8	11,5*	4,3	7,7*	2,7	5,5*	1,7	3,7*	1,5	1,7*	
	2 stabilizzatori	9,8*	11,5*	5,3	7,7*	3,3	5,5*	2,2	3,7*	1,7*	1,7*	
	lama + 2 stabilizzatori	11,5*	11,5*	6,5	7,7*	4,2	5,5*	2,8	3,7*	1,7*	1,7*	
-1,5	senza stabilizzatori	6,5	12,0*	3,6	6,2	2,2	3,7	1,5	2,0*	1,5	2,0*	7,4
	lama stabilizzatrice	7,3	12,5*	4,0	7,8*	2,5	5,6*	1,7	2,0*	1,5	2,0*	
	2 stabilizzatori	9,7	12,5*	5,1	7,8*	3,2	5,6*	2,0*	2,0*	1,5	2,0*	
	lama + 2 stabilizzatori	12,4	12,5*	6,5	7,8*	4,0	5,6*	2,0*	2,0*	1,5	2,0*	
-3,0	senza stabilizzatori	6,3	12,2	3,3	5,8	2,1	3,6	1,7	2,8*	1,8	2,8*	6,5
	lama stabilizzatrice	7,2	13,0*	3,7	7,8*	2,3	4,5*	1,9	2,8*	2,0	2,8*	
	2 stabilizzatori	9,6	13,0*	4,8	7,8*	3,0	4,5*	2,7	2,8*	2,7	2,8*	
	lama + 2 stabilizzatori	12,9	13,0*	6,2	7,8*	3,9	4,5*	2,8*	2,8*	2,8*	2,8*	
-4,5	senza stabilizzatori	6,1	8,5*							4,4	6,1*	3,7
	lama stabilizzatrice	6,9	8,5*							5,0	6,1*	
	2 stabilizzatori	8,5*	8,5*							6,1*	6,1*	
	lama + 2 stabilizzatori	8,5*	8,5*							6,1*	6,1*	

↑ Altezza ↻ Girevole a 360° → In direzione longitudinale 🏗️ Portata max. * Limitato dalla forza di sollevamento idraulica

I valori di carico sono indicati in tonnellate (t) sul gancio di carico dell'attacco rapido Liebherr 33 senza utensili di scavo e sono validi su un suolo pianeggiante e non cedevole ad assale oscillante chiuso. I valori del gancio in direzione verticale del carro sono girevoli a 360°. Invece i valori del gancio in direzione longitudinale del carro (+/- 15°) sono rilevati senza stabilizzatori sull'assale sterzante e con stabilizzatori sull'assale rigido. I valori sono validi con una posizione ottimale dei/del cilindri/o di regolazione. Conformemente alla norma ISO 10567 i valori di carico indicati corrispondono ad un massimo di 75% del carico di ribaltamento statico oppure all'87% della forza di sollevamento idraulica, o sono limitati dal carico massimo definito sul gancio di carico dell'attacco rapido (max. 5 t). Ad attacco rapido smontato il carico si può aumentare fino a 110 kg. Nell'impiego di sollevamento carico, gli escavatori idraulici, conformemente alla normativa europea EN 474-5, devono essere dotati di un dispositivo di sicurezza contro la rottura dei tubi sui cilindri di sollevamento e di un dispositivo di avviso di sovraccarico.

Capacità di sollevamento

con posizionatore idraulico 3,40 m carro EW

Bilanciere 2,25 m

m	Carro	3,0 m		4,5 m		6,0 m		7,5 m		m
7,5	senza stabilizzatori lama stabilizzatrice lama + 2 stabilizzatori			3,0* 3,0* 3,0*	3,0* 3,0* 3,0*			2,0* 2,0* 2,0*	2,0* 2,0* 2,0*	5,0
6,0	senza stabilizzatori lama stabilizzatrice lama + 2 stabilizzatori			3,9* 3,9* 3,9*	3,9* 3,9* 3,9*	2,8* 2,8* 2,8*	2,8* 2,8* 2,8*	1,7* 1,7* 1,7*	1,7* 1,7* 1,7*	6,4
4,5	senza stabilizzatori lama stabilizzatrice lama + 2 stabilizzatori	5,0* 5,0* 5,0*	5,0* 5,0* 5,0*	4,6* 4,9* 4,9*	4,9* 4,9* 4,9*	2,9* 3,2* 4,1*	4,1* 4,1* 4,1*	1,7* 1,7* 1,7*	1,7* 1,7* 1,7*	7,2
3,0	senza stabilizzatori lama stabilizzatrice lama + 2 stabilizzatori	8,0 8,9* 10,9*	10,9* 10,9* 10,9*	4,5 4,9 6,8*	6,3 6,8* 6,8*	2,9 3,2 4,5	4,2 5,2* 5,2*	1,9 2,1 2,4*	2,4* 1,7* 1,7*	7,7
1,5	senza stabilizzatori lama stabilizzatrice lama + 2 stabilizzatori	7,9* 8,7 10,8*	10,8* 10,8* 10,8*	4,4 4,8 6,8	6,2 7,6* 7,6*	2,8 3,1 4,5	4,1 5,5* 5,5*	1,8 2,0 3,0	2,7 3,1* 3,1*	7,8
0	senza stabilizzatori lama stabilizzatrice lama + 2 stabilizzatori	7,8 8,8 11,9*	11,9* 11,9* 11,9*	4,2 4,7 6,8	6,3 7,8* 7,8*	2,6 2,9 4,3	3,9 5,6* 5,6*	1,7 1,9 2,4*	2,4* 1,9 2,4*	7,6
-1,5	senza stabilizzatori lama stabilizzatrice lama + 2 stabilizzatori	7,3 8,3 12,7*	12,3 12,7* 12,7*	4,0 4,5 6,8	6,1 7,9* 7,9*	2,4 2,7 4,2	3,8 5,6* 5,6*	1,9 2,1 2,6*	2,6* 2,6* 2,6*	7,0
-3,0	senza stabilizzatori lama stabilizzatrice lama + 2 stabilizzatori	7,1 8,1 12,8*	12,2 12,8* 12,8*	3,7 4,2 6,5	5,8 7,3* 7,3*	2,4 2,7 3,5*	3,5* 3,5* 3,5*	2,3 2,6 3,4*	3,4* 3,4* 3,4*	6,0
-4,5	senza stabilizzatori lama stabilizzatrice lama + 2 stabilizzatori									

Bilanciere 2,45 m

m	Carro	3,0 m		4,5 m		6,0 m		7,5 m		m
7,5	senza stabilizzatori lama stabilizzatrice lama + 2 stabilizzatori			3,0* 3,0* 3,0*	3,0* 3,0* 3,0*			1,8* 1,8* 1,8*	1,8* 1,8* 1,8*	5,3
6,0	senza stabilizzatori lama stabilizzatrice lama + 2 stabilizzatori			3,6* 3,6* 3,6*	3,6* 3,6* 3,6*	2,9* 2,9* 2,9*	2,9* 2,9* 2,9*	1,6* 1,6* 1,6*	1,6* 1,6* 1,6*	6,7
4,5	senza stabilizzatori lama stabilizzatrice lama + 2 stabilizzatori			4,4* 4,4* 4,4*	4,4* 4,4* 4,4*	2,9 3,2 3,9*	3,9* 3,9* 3,9*	1,5* 1,5* 1,5*	1,5* 1,5* 1,5*	7,4
3,0	senza stabilizzatori lama stabilizzatrice lama + 2 stabilizzatori	8,0 8,9 10,4*	10,4* 10,4* 10,4*	4,5 4,9 6,6*	6,3* 6,6* 6,6*	2,9 3,2 4,5	4,2 5,1* 5,1*	1,9 2,1 2,8*	2,8* 2,8* 2,8*	7,9
1,5	senza stabilizzatori lama stabilizzatrice lama + 2 stabilizzatori	7,8 8,7 10,7*	10,7* 10,7* 10,7*	4,4 4,8 6,7	6,2 7,5* 7,5*	2,8 3,1 4,3	4,1 5,5* 5,5*	1,8 2,0 3,0	2,7 3,5* 3,5*	8,0
0	senza stabilizzatori lama stabilizzatrice lama + 2 stabilizzatori	7,8 8,7 11,7*	11,7* 11,7* 11,7*	4,2 4,7 6,8	6,2 7,7* 7,7*	2,6 2,9 4,3	3,9 5,6* 5,6*	1,7 1,9 2,9	2,7 3,2* 3,2*	7,8
-1,5	senza stabilizzatori lama stabilizzatrice lama + 2 stabilizzatori	7,3 8,3 12,6*	12,2 12,6* 12,6*	4,0 4,5 6,8	6,2 7,8* 7,8*	2,5 2,7 4,2	3,8 5,6* 5,6*	1,8 2,0 2,6*	2,3* 2,3* 2,3*	7,2
-3,0	senza stabilizzatori lama stabilizzatrice lama + 2 stabilizzatori	7,2 8,2 13,0*	12,2 13,0* 13,0*	3,7 4,2 6,5	5,8 7,6* 7,6*	2,3 2,6 4,0*	3,7 4,0* 4,0*	2,2 2,5 3,2*	3,2* 3,2* 3,2*	6,3
-4,5	senza stabilizzatori lama stabilizzatrice lama + 2 stabilizzatori									

Bilanciere 2,65 m

m	Carro	3,0 m		4,5 m		6,0 m		7,5 m		m
7,5	senza stabilizzatori lama stabilizzatrice lama + 2 stabilizzatori			3,0* 3,0* 3,0*	3,0* 3,0* 3,0*			1,6* 1,6* 1,6*	1,6* 1,6* 1,6*	5,6
6,0	senza stabilizzatori lama stabilizzatrice lama + 2 stabilizzatori			3,3* 3,3* 3,3*	3,3* 3,3* 3,3*	2,8* 2,8* 2,8*	2,8* 2,8* 2,8*	1,4* 1,4* 1,4*	1,4* 1,4* 1,4*	6,9
4,5	senza stabilizzatori lama stabilizzatrice lama + 2 stabilizzatori			3,9* 3,9* 3,9*	3,9* 3,9* 3,9*	2,9 3,2 3,6*	3,6* 3,6* 3,6*	1,9* 1,9* 1,9*	1,9* 1,4* 1,4*	7,7
3,0	senza stabilizzatori lama stabilizzatrice lama + 2 stabilizzatori	8,1 8,9 9,9*	9,9* 9,9* 9,9*	4,4 4,9 6,4*	6,3 6,4* 6,4*	2,9 3,2 4,5*	4,1 4,9* 4,9*	1,9 2,1 2,9*	2,8 2,9* 2,9*	8,1
1,5	senza stabilizzatori lama stabilizzatrice lama + 2 stabilizzatori	7,8 8,6 10,6*	10,6* 10,6* 10,6*	4,4 4,8 6,7	6,2 7,4* 7,4*	2,8 3,1 4,5	4,1 5,4* 5,4*	1,8 2,0 3,0	2,7 3,6* 3,6*	8,2
0	senza stabilizzatori lama stabilizzatrice lama + 2 stabilizzatori	7,8 8,7 11,5*	11,5* 11,5* 11,5*	4,3 4,7 6,7	6,2 7,7* 7,7*	2,7 2,9 4,3	3,9 5,5* 5,5*	1,7 1,9 2,9*	2,7 3,7* 3,7*	8,0
-1,5	senza stabilizzatori lama stabilizzatrice lama + 2 stabilizzatori	7,3 8,3 12,5*	12,0 12,5* 12,5*	4,0 4,5 6,8	6,2 7,8* 7,8*	2,5 2,8 4,2	3,8 5,6* 5,6*	1,7 2,0 2,0*	2,0* 2,0* 2,0*	7,4
-3,0	senza stabilizzatori lama stabilizzatrice lama + 2 stabilizzatori	7,2 8,2 13,0*	12,2 13,0* 13,0*	3,7 4,2 6,5	5,8 7,8* 7,8*	2,3 2,6 4,0	3,6 4,5* 4,5*	2,0 2,3 2,8*	2,8* 2,8* 2,8*	6,5
-4,5	senza stabilizzatori lama stabilizzatrice lama + 2 stabilizzatori	6,9 7,9 8,5*	8,5* 8,5* 8,5*					4,9 5,6 6,1*	6,1* 6,1* 6,1*	3,7

Altezza Girevole a 360° In direzione longitudinale Portata max. * Limitato dalla forza di sollevamento idraulica

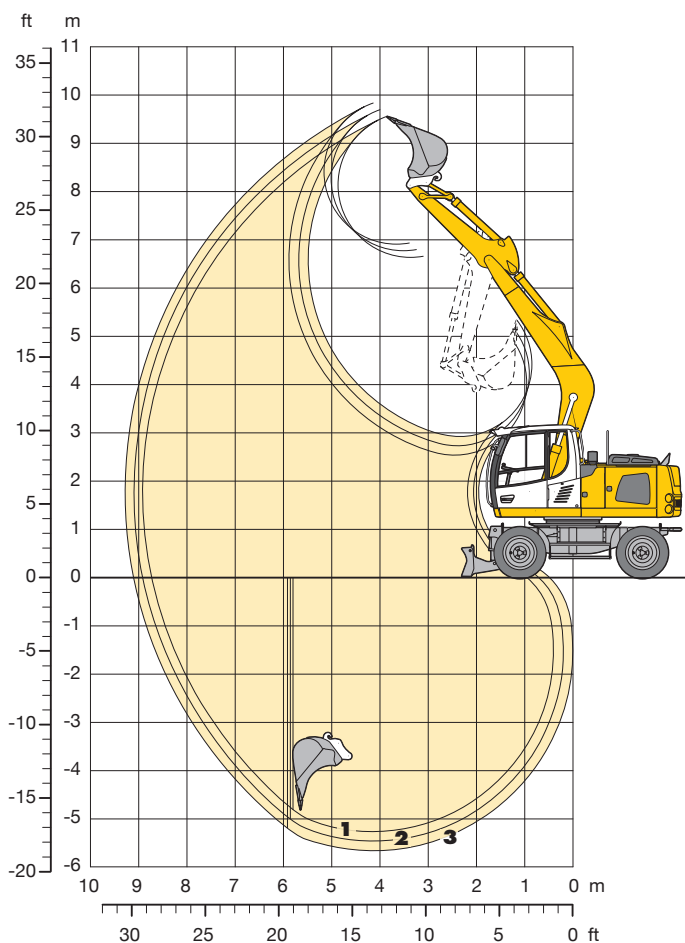
I valori di carico sono indicati in tonnellate (t) sul gancio di carico dell'attacco rapido Liebherr 33 senza utensili di scavo e sono validi su un suolo pianeggiante e non cedevole ad assale oscillante chiuso. I valori del gancio in direzione verticale del carro sono girevoli a 360°. Invece i valori del gancio in direzione longitudinale del carro (+/- 15°) sono rilevati senza stabilizzatori sull'assale sterzante e con stabilizzatori sull'assale rigido.

I valori sono validi con una posizione ottimale dei/del cilindri/o di regolazione. Conformemente alla norma ISO 10567 i valori di carico indicati corrispondono ad un massimo di 75 % del carico di ribaltamento statico oppure all'87 % della forza di sollevamento idraulica, o sono limitati dal carico massimo definito sul gancio di carico dell'attacco rapido (max. 5 t). Ad attacco rapido smontato il carico si può aumentare fino a 110 kg.

Nell'impiego di sollevamento carico, gli escavatori idraulici, conformemente alla normativa europea EN 474-5, devono essere dotati di un dispositivo di sicurezza contro la rottura dei tubi sui cilindri di sollevamento e di un dispositivo di avviso di sovraccarico.

Attrezzatura con benna rovescia

con braccio monolitico 5,00 m



Diagrammi di scavo con attacco rapido

		1	2	3
Lunghezza bilanciere	m	2,25	2,45	2,65
Max. profondità di scavo	m	5,25	5,45	5,65
Max. sbraccio al suolo	m	8,75	8,90	9,10
Max. altezza di lavoro	m	6,65	6,80	6,95
Max. altezza di scavo	m	9,55	9,70	9,85
Min. raggio di rotazione ant.	m	2,75	2,55	2,60

Forze di scavo senza attacco rapido

		1	2	3
Max. forza di penetrazione (ISO 6015)	kN	69,7	65,4	61,5
	t	7,1	6,7	6,3
Max. forza di strappo (ISO 6015)	kN	105,0	105,0	105,0
	t	10,7	10,7	10,7

Max. forza di strappo con benna di rottura 114 kN (11,6 t)
Max. forza di penetrazione (bilanciere 1,70 m) 85,8 kN (8,8 t)

Peso operativo

Il peso operativo comprende la macchina base con 8 pneumatici e anelli distanziatori, braccio monolitico 5,00 m, bilanciere 2,25 m, attacco rapido 33 e benna rovescia 850 mm/0,60 m³.

Varianti carro	Peso
A 916 Litronic ² con lama stabilizzatrice	16.800 kg
A 916 Litronic ² con 2 stabilizzatori	17.000 kg
A 916 Litronic ² con lama + 2 stabilizzatori	17.800 kg
A 916 Litronic ² con 4 stabilizzatori	18.100 kg
A 916 EW Litronic ² con lama stabilizzatrice	16.900 kg
A 916 EW Litronic ² con lama + 2 stabilizzatori	17.900 kg

Benna rovescia sicurezza di stabilità (sicurezza di 75% calcolata secondo ISO 10567*)

Larghezza di taglio mm	Capacità ISO 7451 ¹⁾ m ³	Peso kg	Senza stabilizzatori			Lama stabilizzatrice			2 stabilizzatori			Lama + 2 stabilizzatori			4 stabilizzatori			EW Senza stabilizzatori			EW Lama stabilizzatrice			EW Lama + 2 stabilizzatori		
			Lunghezza bilanciere (m)			Lunghezza bilanciere (m)			Lunghezza bilanciere (m)			Lunghezza bilanciere (m)			Lunghezza bilanciere (m)			Lunghezza bilanciere (m)			Lunghezza bilanciere (m)			Lunghezza bilanciere (m)		
			2,25	2,45	2,65	2,25	2,45	2,65	2,25	2,45	2,65	2,25	2,45	2,65	2,25	2,45	2,65	2,25	2,45	2,65	2,25	2,45	2,65	2,25	2,45	2,65
300 ²⁾	0,17	220	□	□	□	□	□	□	□	□	□	□	□	□	□	□	□	□	□	□	□	□	□	□	□	
400 ²⁾	0,24	250	□	□	□	□	□	□	□	□	□	□	□	□	□	□	□	□	□	□	□	□	□	□	□	
500 ²⁾	0,30	290	□	□	□	□	□	□	□	□	□	□	□	□	□	□	□	□	□	□	□	□	□	□	□	
650 ²⁾	0,45	350	□	□	□	□	□	□	□	□	□	□	□	□	□	□	□	□	□	□	□	□	□	□	□	
850 ²⁾	0,60	400	□	□	□	□	□	□	□	□	□	□	□	□	□	□	□	□	□	□	□	□	□	□	□	
1.050 ²⁾	0,80	480	△	△	■	□	□	□	□	□	□	□	□	□	□	□	□	□	□	□	□	□	□	□	□	
1.250 ²⁾	0,95	520	■	■	▲	△	■	△	□	△	△	□	△	△	□	△	△	△	■	△	□	△	△	□	△	
300 ³⁾	0,18	210	□	□	□	□	□	□	□	□	□	□	□	□	□	□	□	□	□	□	□	□	□	□	□	
400 ³⁾	0,26	240	□	□	□	□	□	□	□	□	□	□	□	□	□	□	□	□	□	□	□	□	□	□	□	
500 ³⁾	0,32	270	□	□	□	□	□	□	□	□	□	□	□	□	□	□	□	□	□	□	□	□	□	□	□	
650 ³⁾	0,45	330	□	□	□	□	□	□	□	□	□	□	□	□	□	□	□	□	□	□	□	□	□	□	□	
850 ³⁾	0,65	380	□	□	□	□	□	□	□	□	□	□	□	□	□	□	□	□	□	□	□	□	□	□	□	
1.050 ³⁾	0,85	460	△	■	■	△	△	△	□	□	△	□	□	△	□	□	△	△	△	△	□	□	△	□	△	
1.250 ³⁾	1,05	500	■	▲	▲	■	■	■	□	△	■	□	△	■	□	△	■	■	■	■	□	△	■	□	■	

* con sicurezza (75% del valore di ribaltamento statico o 87% del limite idraulico) a portata massima senza attacco rapido, girevole a 360° con assale oscillante chiuso

¹⁾ paragonabile a SAE (accumulato)

²⁾ Benna rovescia con denti (disponibile anche in versione HD) ³⁾ Benna rovescia con lama (disponibile anche in versione HD)

Benna rovescia fino a 400 mm di larghezza con profondità di scavo limitata

Peso materiale max. consentito □ = ≤ 1,8 t/m³, △ = ≤ 1,5 t/m³, ■ = ≤ 1,2 t/m³, ▲ = non autorizzato

Capacità di sollevamento

con braccio monolitico 5,00 m

Bilanciere 2,25 m

m	Carro	3,0 m		4,5 m		6,0 m		7,5 m		m	
7,5	senza stabilizzatori							1,9*	1,9*	4,7	
	lama stabilizzatrice							1,9*	1,9*		
	2 stabilizzatori							1,9*	1,9*		
	lama + 2 stabilizzatori							1,9*	1,9*		
6,0	senza stabilizzatori			2,4*	2,4*	2,3*	2,3*	1,7*	1,7*	6,2	
	lama stabilizzatrice			2,4*	2,4*	2,3*	2,3*	1,7*	1,7*		
	2 stabilizzatori			2,4*	2,4*	2,3*	2,3*	1,7*	1,7*		
	lama + 2 stabilizzatori			2,4*	2,4*	2,3*	2,3*	1,7*	1,7*		
4,5	senza stabilizzatori			3,8*	3,8*	3,5*	3,5*	1,7*	1,7*	7,0	
	lama stabilizzatrice			3,8*	3,8*	3,5*	3,5*	1,7*	1,7*		
	2 stabilizzatori			4,5*	4,5*	3,9*	3,9*	1,7*	1,7*		
	lama + 2 stabilizzatori			4,6*	4,6*	3,9*	3,9*	1,7*	1,7*		
3,0	senza stabilizzatori	6,6	9,3*	3,7	5,9*	2,4	4,0	1,7*	1,7*	7,5	
	lama stabilizzatrice	7,4	9,3*	4,1	5,9*	2,7	4,7*	1,7*	1,7*		
	2 stabilizzatori	9,3*	9,3*	5,2	5,9*	3,3	4,7*	1,7*	1,7*		
	lama + 2 stabilizzatori	9,3*	9,3*	5,9*	5,9*	4,2	4,7*	1,7*	1,7*		
1,5	senza stabilizzatori	3,9*	3,9*	3,3	5,8	2,2	3,8	1,6	2,3*	7,6	
	lama stabilizzatrice	3,9*	3,9*	3,7	7,1*	2,5	5,2*	1,8	2,3*		
	2 stabilizzatori	3,9*	3,9*	4,8	7,1*	3,2	5,2*	1,9*	2,3*		
	lama + 2 stabilizzatori	3,9*	3,9*	6,1	7,1*	5,0	5,2*	2,3*	2,3*		
0	senza stabilizzatori	5,2*	5,2*	3,1	5,5	2,1	3,6	1,6	2,2*	7,4	
	lama stabilizzatrice	5,2*	5,2*	3,5	7,7*	2,3	5,6*	1,8	2,2*		
	2 stabilizzatori	5,2*	5,2*	4,5	7,7*	3,0	5,6*	2,2*	2,2*		
	lama + 2 stabilizzatori	5,2*	5,2*	5,9	7,7*	3,9	5,6*	2,2*	2,2*		
-1,5	senza stabilizzatori	5,5	7,9*	3,0	5,4	2,0	3,6	1,7	2,9*	6,8	
	lama stabilizzatrice	6,3	7,9*	3,4	7,5*	2,3	5,4*	1,9	2,9*		
	2 stabilizzatori	7,9*	7,9*	4,5	7,5*	3,0	5,4*	2,5	2,9*		
	lama + 2 stabilizzatori	7,9*	7,9*	5,8	7,5*	3,8	5,4*	2,9*	2,9*		
-3,0	senza stabilizzatori	7,9*	7,9*	7,5*	7,5*	4,9	5,4*	2,2	3,8	5,8	
	lama stabilizzatrice	6,4	9,3*	3,5	6,5*	2,5	4,7*	2,5	4,7*		
	2 stabilizzatori	8,7	9,3*	4,5	6,5*	3,2	4,7*	3,2	4,7*		
	lama + 2 stabilizzatori	9,3*	9,3*	5,9	6,5*	4,1	4,7*	4,1	4,7*		
-4,5	senza stabilizzatori	9,3*	9,3*	6,5*	6,5*			4,7*	4,7*		
	lama stabilizzatrice										
	2 stabilizzatori										
	lama + 2 stabilizzatori										

Bilanciere 2,45 m

m	Carro	3,0 m		4,5 m		6,0 m		7,5 m		m	
7,5	senza stabilizzatori			2,6*	2,6*					5,1	
	lama stabilizzatrice			2,6*	2,6*						
	2 stabilizzatori			2,6*	2,6*						
	lama + 2 stabilizzatori			2,6*	2,6*						
6,0	senza stabilizzatori			2,6*	2,6*	2,5*	2,5*	1,5*	1,5*	6,4	
	lama stabilizzatrice			2,6*	2,6*	2,5*	2,5*	1,5*	1,5*		
	2 stabilizzatori			2,6*	2,6*	2,5*	2,5*	1,5*	1,5*		
	lama + 2 stabilizzatori			2,6*	2,6*	2,5*	2,5*	1,5*	1,5*		
4,5	senza stabilizzatori			4,1	4,4*	2,5	3,7*	1,5*	1,5*	7,3	
	lama stabilizzatrice			4,4*	4,4*	2,8	3,7*	1,5*	1,5*		
	2 stabilizzatori			4,4*	4,4*	3,5	3,7*	1,5*	1,5*		
	lama + 2 stabilizzatori			4,4*	4,4*	3,7*	3,7*	1,5*	1,5*		
3,0	senza stabilizzatori	6,7	8,7*	3,7	5,6*	2,4	4,0	1,6	2,2*	7,7	
	lama stabilizzatrice	7,6	8,7*	4,1	5,6*	2,7	4,5*	1,8	2,2*		
	2 stabilizzatori	8,7*	8,7*	5,2	5,6*	3,3	4,5*	2,2*	2,2*		
	lama + 2 stabilizzatori	8,7*	8,7*	5,6*	5,6*	4,2	4,5*	2,2*	2,2*		
1,5	senza stabilizzatori	4,7*	4,7*	3,3	5,8	2,2	3,8	1,6	2,7	7,8	
	lama stabilizzatrice	4,7*	4,7*	3,7	6,9*	2,5	5,1*	1,8	2,2*		
	2 stabilizzatori	4,7*	4,7*	4,8	6,9*	3,2	5,1*	2,3	2,8*		
	lama + 2 stabilizzatori	4,7*	4,7*	6,2	6,9*	4,0	5,1*	2,8*	2,8*		
0	senza stabilizzatori	5,3*	5,3*	3,1	5,5	2,1	3,6	1,5	2,4*	7,6	
	lama stabilizzatrice	5,3*	5,3*	3,5	7,6*	2,3	5,5*	1,7	2,4*		
	2 stabilizzatori	5,3*	5,3*	4,5	7,6*	3,0	5,5*	2,2*	2,4*		
	lama + 2 stabilizzatori	5,3*	5,3*	5,9	7,6*	3,9	5,5*	2,4*	2,4*		
-1,5	senza stabilizzatori	5,4	7,5*	3,0	5,4	2,0	3,5	1,6	2,5*	7,0	
	lama stabilizzatrice	6,2	7,5*	3,4	7,5*	2,3	5,4*	1,8	2,5*		
	2 stabilizzatori	7,5*	7,5*	4,4	7,5*	2,9	5,4*	2,4	2,5*		
	lama + 2 stabilizzatori	7,5*	7,5*	5,8	7,5*	3,8	5,4*	2,5*	2,5*		
-3,0	senza stabilizzatori	7,5*	7,5*	7,5*	7,5*	4,8	5,4*	2,2	3,8	6,1	
	lama stabilizzatrice	6,4	9,7*	3,4	6,7*	2,3	4,5*	2,3	3,9*		
	2 stabilizzatori	8,6	9,7*	4,5	6,7*	3,0	4,5*	3,0	3,9*		
	lama + 2 stabilizzatori	9,7*	9,7*	5,8	6,7*	3,8	4,5*	3,8	3,9*		
-4,5	senza stabilizzatori	9,7*	9,7*	6,7*	6,7*	4,5*	4,5*	3,9*	3,9*		
	lama stabilizzatrice										
	2 stabilizzatori										
	lama + 2 stabilizzatori										

Bilanciere 2,65 m

m	Carro	3,0 m		4,5 m		6,0 m		7,5 m		m	
7,5	senza stabilizzatori							1,6*	1,6*	5,3	
	lama stabilizzatrice							1,6*	1,6*		
	2 stabilizzatori							1,6*	1,6*		
	lama + 2 stabilizzatori							1,6*	1,6*		
6,0	senza stabilizzatori					2,5*	2,5*	1,4*	1,4*	6,7	
	lama stabilizzatrice					2,5*	2,5*	1,4*	1,4*		
	2 stabilizzatori					2,5*	2,5*	1,4*	1,4*		
	lama + 2 stabilizzatori					2,5*	2,5*	1,4*	1,4*		
4,5	senza stabilizzatori			4,0*	4,0*	2,6	3,5*	1,4*	1,4*	7,5	
	lama stabilizzatrice			4,0*	4,0*	2,8	3,5*	1,4*	1,4*		
	2 stabilizzatori			4,0*	4,0*	3,5*	3,5*	1,4*	1,4*		
	lama + 2 stabilizzatori			4,0*	4,0*	3,5*	3,5*	1,4*	1,4*		
3,0	senza stabilizzatori	6,9	8,1*	3,7	5,4*	2,4	4,0	1,6	2,5*	7,9	
	lama stabilizzatrice	7,7	8,1*	4,1	5,4*	2,7	4,4*	1,8	2,5*		
	2 stabilizzatori	8,1*	8,1*	5,2	5,4*	3,4	4,4*	2,3	2,5*		
	lama + 2 stabilizzatori	8,1*	8,1*	5,4*	5,4*	4,2	4,4*	2,5*	2,5*		
1,5	senza stabilizzatori	5,4*	5,4*	3,3	5,8	2,2	3,8	1,6	2,7	8,0	
	lama stabilizzatrice	5,4*	5,4*	3,7	6,7*	2,5	5,0*	1,7	3,1*		
	2 stabilizzatori	5,4*	5,4*	4,8	6,7*	3,2	5,0*	2,3	3,1*		
	lama + 2 stabilizzatori	5,4*	5,4*	6,2	6,7*	4,0	5,0*	2,9	3,1*		
0	senza stabilizzatori	5,3*	5,3*	3,0	5,5	2,0	3,6	1,5	2,6	7,8	
	lama stabilizzatrice	5,3*	5,3*	3,4	7,5*	2,3	5,4*	1,7	3,0*		
	2 stabilizzatori	5,3*	5,3*	4,5	7,5*	3,0	5,4*	1,8	3,0*		
	lama + 2 stabilizzatori	5,3*	5,3*	5,9	7,5*	3,8	5,4*	2,8	3,0*		
-1,5	senza stabilizzatori	5,3*	5,3*	2,9	5,4	2,0	3,5	1,5	2,2*	7,2	
	lama stabilizzatrice	6,2	7,3*	3,3	7,5*	2,2	5,4*	1,7	2,2*		
	2 stabilizzatori	7,3*	7,3*	4,4	7,5*	2,9	5,4*	2,2*	2,2*		
	lama + 2 stabilizzatori	7,3*	7,3*	5,7	7,5*	3,8	5,4*	2,2*	2,2*		
-3,0	senza stabilizzatori	5,5	10,0*	3,0	5,4	2,0	3,5	1,9	3,3*	6,3	
	lama stabilizzatrice	6,3	10,0*	3,4	6,8*	2,3	4,8*	2,1	3,3*		
	2 stabilizzatori	8,5	10,0*	4,4	6,8*	2,9	4,8*	2,8	3,3*		
	lama + 2 stabilizzatori	10,0*	10,0*	5,8	6,8*	3,8	4,8*	3,3*	3,3*		
-4,5	senza stabilizzatori	10,0*	10,0*	6,8*	6,8*	4,8	4,8*	3,0*	3,0*	4,7	
	lama stabilizzatrice			3,1	4,7*			3,4	4,4*		
	2 stabilizzatori			4,6	4,7*			4,4	4,4*		
	lama + 2 stabilizzatori			4,7*	4,7*			4,4*	4,4*		

Altezza Girevole a 360° In direzione longitudinale Portata max. * Limitato dalla forza di sollevamento idraulica

I valori di carico sono indicati in tonnellate (t) sul gancio di carico dell'attacco rapido Liebherr 33 senza utensili di scavo e sono validi su un suolo pianeggiante e non cedevole ad assale oscillante chiuso. I valori del gancio in direzione verticale del carro sono girevoli a 360°. Invece i valori del gancio in direzione longitudinale del carro (+/- 15°) sono rilevati senza stabilizzatori sull'assale sterzante e con stabilizzatori sull'assale rigido. Conformemente alla norma ISO 10567 i valori di carico indicati corrispondono ad un massimo di 75% del carico di ribaltamento statico oppure all'87% della forza di sollevamento idraulica, o sono limitati dal carico massimo definito sul gancio di carico dell'attacco rapido (max. 5 t). Ad attacco rapido smontato il carico si può aumentare fino a 110 kg.

Nell'impiego di sollevamento carico, gli escavatori idraulici, conformemente alla normativa europea EN 474-5, devono essere dotati di un dispositivo di sicurezza contro la rottura dei tubi sui cilindri di sollevamento e di un dispositivo di avviso di sovraccarico.

Capacità di sollevamento

con braccio monolitico 5,00 m carro EW

Bilanciere 2,25 m

m	Carro	3,0 m		4,5 m		6,0 m		7,5 m		m		
7,5	senza stabilizzatori lama stabilizzatrice lama + 2 stabilizzatori			2,4* 2,4* 2,4*	2,4* 2,4* 2,4*					1,9* 1,9* 1,9*	1,9* 1,9* 1,9*	4,7
6,0	senza stabilizzatori lama stabilizzatrice lama + 2 stabilizzatori			3,8* 3,8* 3,8*	3,8* 3,8* 3,8*	2,3* 2,3* 2,3*	2,3* 2,3* 2,3*			1,7* 1,7* 1,7*	1,7* 1,7* 1,7*	6,2
4,5	senza stabilizzatori lama stabilizzatrice lama + 2 stabilizzatori			4,4* 4,6* 4,6*	4,6* 4,6* 4,6*	2,8* 3,1* 3,9*	3,9* 3,9* 3,9*			1,7* 1,7* 1,7*	1,7* 1,7* 1,7*	7,0
3,0	senza stabilizzatori lama stabilizzatrice lama + 2 stabilizzatori	7,4 8,4 9,3*	9,3* 9,3* 9,3*	4,1* 4,5* 5,9*	5,9* 5,9* 5,9*	2,6* 2,9* 4,4*	4,0* 4,7* 4,7*			1,7* 1,7* 1,7*	1,7* 1,7* 1,7*	7,5
1,5	senza stabilizzatori lama stabilizzatrice lama + 2 stabilizzatori	3,9* 3,9* 3,9*	3,9* 3,9* 3,9*	3,7* 4,1* 6,5*	5,8* 7,1* 7,1*	2,5* 2,8* 4,2*	3,8* 5,2* 5,2*	1,8* 2,0* 2,3*	2,3* 2,3* 2,3*	1,7* 1,9* 1,9*	1,9* 1,9* 1,9*	7,6
0	senza stabilizzatori lama stabilizzatrice lama + 2 stabilizzatori	5,2* 5,2* 5,2*	5,2* 5,2* 5,2*	3,5* 3,9* 6,2*	5,5* 7,7* 7,7*	2,3* 2,6* 4,0*	3,6* 5,6* 5,6*			1,8* 2,0* 2,2*	2,2* 2,2* 2,2*	7,4
-1,5	senza stabilizzatori lama stabilizzatrice lama + 2 stabilizzatori	6,3* 7,2* 7,9*	7,9* 7,9* 7,9*	3,4* 3,8* 6,1*	5,5* 7,5* 7,5*	2,3* 2,6* 4,0*	3,6* 5,4* 5,4*			1,9* 2,2* 2,9*	2,9* 2,9* 2,9*	6,8
-3,0	senza stabilizzatori lama stabilizzatrice lama + 2 stabilizzatori	6,4* 7,4* 9,3*	9,3* 9,3* 9,3*	3,4* 3,9* 6,2*	5,5* 6,5* 6,5*					2,5* 2,8* 4,3*	3,8* 4,7* 4,7*	5,8
-4,5	senza stabilizzatori lama stabilizzatrice lama + 2 stabilizzatori											

Bilanciere 2,45 m

m	Carro	3,0 m		4,5 m		6,0 m		7,5 m		m		
7,5	senza stabilizzatori lama stabilizzatrice lama + 2 stabilizzatori				2,6* 2,6* 2,6*	2,6* 2,6* 2,6*				1,7* 1,7* 1,7*	1,7* 1,7* 1,7*	5,1
6,0	senza stabilizzatori lama stabilizzatrice lama + 2 stabilizzatori					2,5* 2,5* 2,5*	2,5* 2,5* 2,5*			1,5* 1,5* 1,5*	1,5* 1,5* 1,5*	6,4
4,5	senza stabilizzatori lama stabilizzatrice lama + 2 stabilizzatori			4,4* 4,4* 4,4*	4,4* 4,4* 4,4*	2,8* 3,1* 3,7*	3,7* 3,7* 3,7*			1,5* 1,5* 1,5*	1,5* 1,5* 1,5*	7,3
3,0	senza stabilizzatori lama stabilizzatrice lama + 2 stabilizzatori	7,6 8,6 8,7*	8,7* 8,7* 8,7*	4,1* 4,6* 5,6*	5,6* 5,6* 5,6*	2,6* 2,9* 4,4*	4,0* 4,5* 4,5*	1,8* 2,0* 2,2*	2,2* 2,2* 2,2*	1,6* 1,6* 1,6*	1,6* 1,6* 1,6*	7,7
1,5	senza stabilizzatori lama stabilizzatrice lama + 2 stabilizzatori	4,7* 4,7* 4,7*	4,7* 4,7* 4,7*	3,7* 4,2* 6,5*	5,8* 6,9* 6,9*	2,5* 2,8* 4,2*	3,8* 5,1* 5,1*	1,8* 2,0* 2,8*	2,7* 2,8* 2,8*	1,7* 1,7* 1,7*	1,7* 1,7* 1,7*	7,8
0	senza stabilizzatori lama stabilizzatrice lama + 2 stabilizzatori	5,3* 5,3* 5,3*	5,3* 5,3* 5,3*	3,4* 3,9* 6,2*	5,5* 7,6* 7,6*	2,3* 2,6* 4,0*	3,6* 5,5* 5,5*	1,7* 1,9* 2,4*	2,4* 2,4* 2,4*	1,7* 1,9* 2,0*	2,0* 2,0* 2,0*	7,6
-1,5	senza stabilizzatori lama stabilizzatrice lama + 2 stabilizzatori	6,2* 7,1* 7,5*	7,5* 7,5* 7,5*	3,4* 3,8* 6,1*	5,4* 7,5* 7,5*	2,3* 2,5* 4,0*	3,6* 5,4* 5,4*			1,8* 2,1* 2,5*	2,5* 2,5* 2,5*	7,0
-3,0	senza stabilizzatori lama stabilizzatrice lama + 2 stabilizzatori	6,3* 7,3* 9,7*	9,7* 9,7* 9,7*	3,4* 3,8* 6,1*	5,5* 6,7* 6,7*	2,3* 2,6* 4,0*	3,6* 4,5* 4,5*			2,3* 2,6* 3,9*	3,6* 3,9* 3,9*	6,1
-4,5	senza stabilizzatori lama stabilizzatrice lama + 2 stabilizzatori											

Bilanciere 2,65 m

m	Carro	3,0 m		4,5 m		6,0 m		7,5 m		m		
7,5	senza stabilizzatori lama stabilizzatrice lama + 2 stabilizzatori									1,6* 1,6* 1,6*	1,6* 1,6* 1,6*	5,3
6,0	senza stabilizzatori lama stabilizzatrice lama + 2 stabilizzatori					2,5* 2,5* 2,5*	2,5* 2,5* 2,5*			1,4* 1,4* 1,4*	1,4* 1,4* 1,4*	6,7
4,5	senza stabilizzatori lama stabilizzatrice lama + 2 stabilizzatori			4,0* 4,0* 4,0*	4,0* 4,0* 4,0*	2,8* 3,1* 3,5*	3,5* 3,5* 3,5*			1,4* 1,4* 1,4*	1,4* 1,4* 1,4*	7,5
3,0	senza stabilizzatori lama stabilizzatrice lama + 2 stabilizzatori	7,7* 8,1* 8,1*	8,1* 8,1* 8,1*	4,1* 4,6* 5,4*	5,4* 5,4* 5,4*	2,6* 2,9* 4,4*	4,0* 4,4* 4,4*	1,8* 2,0* 2,5*	2,5* 2,5* 2,5*	1,4* 1,4* 1,4*	1,4* 1,4* 1,4*	7,9
1,5	senza stabilizzatori lama stabilizzatrice lama + 2 stabilizzatori	5,4* 5,4* 5,4*	5,4* 5,4* 5,4*	3,7* 4,2* 6,5*	5,8* 6,7* 6,7*	2,5* 2,7* 4,2*	3,8* 5,0* 5,0*	1,7* 2,0* 3,0*	2,7* 3,1* 3,1*	1,5* 1,5* 1,5*	1,5* 1,5* 1,5*	8,0
0	senza stabilizzatori lama stabilizzatrice lama + 2 stabilizzatori	5,3* 5,3* 5,3*	5,3* 5,3* 5,3*	3,4* 3,9* 6,2*	5,5* 7,5* 7,5*	2,3* 2,6* 4,0*	3,6* 5,4* 5,4*	1,7* 1,9* 2,9*	2,6* 3,0* 3,0*	1,6* 1,8* 1,8*	1,8* 1,8* 1,8*	7,8
-1,5	senza stabilizzatori lama stabilizzatrice lama + 2 stabilizzatori	6,1* 7,1* 7,3*	7,3* 7,3* 7,3*	3,3* 3,8* 6,0*	5,4* 7,5* 7,5*	2,2* 2,5* 3,9*	3,5* 5,4* 5,4*			1,7* 1,9* 2,2*	2,2* 2,2* 2,2*	7,2
-3,0	senza stabilizzatori lama stabilizzatrice lama + 2 stabilizzatori	6,2* 7,2* 10,0*	10,0* 10,0* 10,0*	3,3* 3,8* 6,1*	5,4* 6,8* 6,8*	2,2* 2,5* 4,0*	3,5* 4,8* 4,8*			2,1* 2,4* 3,3*	3,3* 3,3* 3,3*	6,3
-4,5	senza stabilizzatori lama stabilizzatrice lama + 2 stabilizzatori			3,5* 4,0* 4,7*	4,7* 4,7* 4,7*					3,3* 3,8* 4,4*	4,4* 4,4* 4,4*	4,7

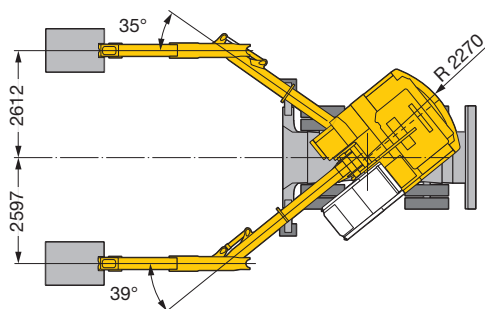
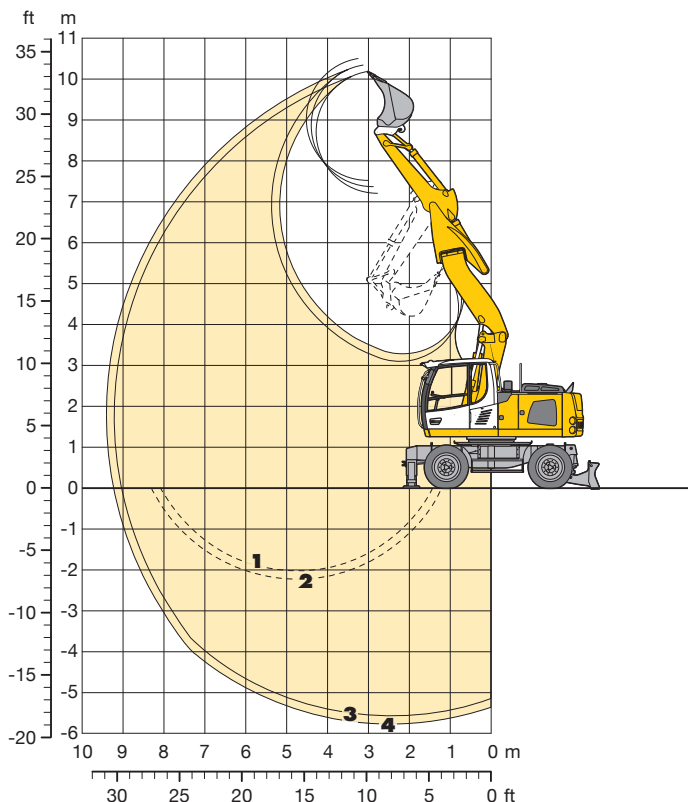
Altezza Girevole a 360° In direzione longitudinale Portata max. * Limitato dalla forza di sollevamento idraulica

I valori di carico sono indicati in tonnellate (t) sul gancio di carico dell'attacco rapido Liebherr 33 senza utensili di scavo e sono validi su un suolo pianeggiante e non cedevole ad assale oscillante chiuso. I valori del gancio in direzione verticale del carro sono girevoli a 360°. Invece i valori del gancio in direzione longitudinale del carro (+/- 15°) sono rilevati senza stabilizzatori sull'assale sterzante e con stabilizzatori sull'assale rigido. Conformemente alla norma ISO 10567 i valori di carico indicati corrispondono ad un massimo di 75 % del carico di ribaltamento statico oppure all'87 % della forza di sollevamento idraulica, o sono limitati dal carico massimo definito sul gancio di carico dell'attacco rapido (max. 5 t). Ad attacco rapido smontato il carico si può aumentare fino a 110 kg.

Nell'impiego di sollevamento carico, gli escavatori idraulici, conformemente alla normativa europea EN 474-5, devono essere dotati di un dispositivo di sicurezza contro la rottura dei tubi sui cilindri di sollevamento e di un dispositivo di avviso di sovraccarico.

Attrezzatura con benna rovescia

con braccio posizionale idraulico 3,60 m con deporté



Diagrammi di scavo

con attacco rapido

3 4

Lunghezza bilanciere	m	2,25	2,45
Max. profondità di scavo	m	5,55	5,75
Max. sbraccio al suolo	m	9,05	9,25
Max. altezza di lavoro	m	7,20	7,35
Max. altezza di scavo	m	10,20	10,35
Min. raggio di rotazione ant.	m	3,05	2,90

1 con bilanciere 2,25 m
2 con bilanciere 2,45 m
con deporté alla max. angola-
zione laterale, per pareti verticali

3 con bilanciere 2,25 m
4 con bilanciere 2,45 m
con braccio in asse con la
macchina

Forze di scavo

senza attacco rapido

3 4

Max. forza di penetrazione (ISO 6015)	kN	69,7	65,4
	t	7,1	6,7
Max. forza di strappo (ISO 6015)	kN	105,0	105,0
	t	10,7	10,7

Max. forza di strappo con benna di rottura 114 kN (11,6 t)
Max. forza di penetrazione (bilanciere 1,70 m) 85,8 kN (8,8 t)

Peso operativo

Il peso operativo comprende la macchina base con 8 pneumatici e anelli distanziatori, braccio posizionale idraulico 3,60 m con deporté, bilanciere 2,25 m, attacco rapido 33 e benna rovescia 850 mm/0,60 m³.

Varianti carro	Peso
A 916 Litronic® con lama stabilizzatrice	17.700 kg
A 916 Litronic® con 2 stabilizzatori	17.900 kg
A 916 Litronic® con lama + 2 stabilizzatori	18.700 kg
A 916 EW Litronic® con lama stabilizzatrice	17.800 kg
A 916 EW Litronic® con lama + 2 stabilizzatori	18.800 kg

Benna rovescia sicurezza di stabilità (sicurezza di 75% calcolata secondo ISO 10567*)

Larghezza di taglio mm	Capacità ISO 7451 ¹⁾ m ³	Peso kg	Senza stabilizzatori		Lama stabilizzatrice		2 stabilizzatori		Lama + 2 stabilizzatori		EW Senza stabilizzatori		EW Lama stabilizzatrice		EW Lama + 2 stabilizzatori	
			Lunghezza bilanciere (m)		Lunghezza bilanciere (m)		Lunghezza bilanciere (m)		Lunghezza bilanciere (m)		Lunghezza bilanciere (m)		Lunghezza bilanciere (m)		Lunghezza bilanciere (m)	
			2,25	2,45	2,25	2,45	2,25	2,45	2,25	2,45	2,25	2,45	2,25	2,45	2,25	2,45
500 ²⁾	0,30	290	□	□	□	□	□	□	□	□	□	□	□	□	□	□
650 ²⁾	0,45	350	□	□	□	□	□	□	□	□	□	□	□	□	□	□
850 ²⁾	0,60	400	△	△	□	□	□	□	□	□	□	□	□	□	□	□
1.050 ²⁾	0,80	480	■	▲	■	■	□	□	□	□	■	■	△	△	□	□
1.250 ²⁾	0,95	520	▲	▲	■	▲	△	△	□	□	■	▲	■	■	□	△
500 ³⁾	0,32	270	□	□	□	□	□	□	□	□	□	□	□	□	□	□
650 ³⁾	0,45	330	□	□	□	□	□	□	□	□	□	□	□	□	□	□
850 ³⁾	0,65	380	△	△	□	□	□	□	□	□	□	□	□	□	□	□
1.050 ³⁾	0,85	460	▲	▲	■	■	□	□	□	□	■	■	△	△	□	□
1.250 ³⁾	1,05	500	▲	▲	▲	▲	△	△	□	□	▲	▲	■	■	△	■

* con sicurezza (75% del valore di ribaltamento statico o 87% del limite idraulico) a portata massima senza attacco rapido, girevole a 360° con assale oscillante chiuso

¹⁾ paragonabile a SAE (accumulato)

²⁾ Benna rovescia con denti (disponibile anche in versione HD) ³⁾ Benna rovescia con lama (disponibile anche in versione HD)

Peso materiale max. consentito □ = ≤ 1,8 t/m³, △ = ≤ 1,5 t/m³, ■ = ≤ 1,2 t/m³, ▲ = non autorizzato

Capacità di sollevamento

con braccio posizionario idraulico 3,60 m con deporté

Bilanciere 2,25 m

m	Carro	3,0 m		4,5 m		6,0 m		7,5 m		m
7,5	senza stabilizzatori			3,8*	3,8*			2,2*	2,2*	5,3
	lama stabilizzatrice			3,8*	3,8*			2,2*	2,2*	
	2 stabilizzatori			3,8*	3,8*			2,2*	2,2*	
6,0	lama + 2 stabilizzatori			3,8*	3,8*			2,2*	2,2*	6,6
	senza stabilizzatori			4,3	4,8*	2,5	3,7*	2,0*	2,0*	
	lama stabilizzatrice			4,7	4,8*	2,8	3,7*	2,0*	2,0*	
4,5	2 stabilizzatori			4,8*	4,8*	3,5	3,7*	2,0*	2,0*	7,4
	lama + 2 stabilizzatori	7,2*	7,2*	4,8*	4,8*	3,7*	3,7*	2,0*	2,0*	
	senza stabilizzatori	7,2*	7,2*	4,1	5,5*	2,6	4,1	1,6	2,0*	
3,0	lama stabilizzatrice	7,2*	7,2*	4,5	5,5*	2,9	4,5*	1,8	2,0*	7,8
	2 stabilizzatori	7,2*	7,2*	5,5	5,5*	3,6	4,5*	2,0*	2,0*	
	lama + 2 stabilizzatori	7,2*	7,2*	5,5*	5,5*	4,3*	4,5*	2,0*	2,0*	
1,5	senza stabilizzatori	7,0	10,3*	4,0	6,1	2,6	4,0	1,5	2,6	7,9
	lama stabilizzatrice	7,7	10,3*	4,3	6,5*	2,8	4,9*	1,7	3,5*	
	2 stabilizzatori	9,5	10,3*	5,2	6,5*	3,5	4,9*	2,2	3,5*	
0	lama + 2 stabilizzatori	10,3*	10,3*	6,4	6,5*	4,2*	4,9*	2,8	3,5*	7,7
	senza stabilizzatori	6,8	10,3*	3,9	6,0	2,4	4,0	1,4	2,6	
	lama stabilizzatrice	7,5	10,3*	4,2	7,2*	2,7	5,2*	1,6	4,1*	
-1,5	2 stabilizzatori	9,3*	10,3*	5,1	7,2*	3,4	5,2*	2,1	4,1*	7,2
	lama + 2 stabilizzatori	10,3*	10,3*	6,2	7,2*	4,2*	5,2*	2,7	4,1*	
	senza stabilizzatori	6,6	11,3	3,7	6,0	2,2	3,8	1,3	2,5	
-3,0	lama stabilizzatrice	7,5	11,5*	4,1	7,3*	2,5	5,2*	1,5	3,9*	6,2
	2 stabilizzatori	9,5	11,5*	5,2	7,3*	3,2	5,2*	2,0	3,9*	
	lama + 2 stabilizzatori	11,5*	11,5*	6,3*	7,3*	4,0	5,2*	2,6	3,9*	
-4,5	senza stabilizzatori	6,1	11,7	3,4	6,0	2,0	3,5		1,3	7,4
	lama stabilizzatrice	7,0	12,0*	3,8	7,4*	2,2	5,3*		1,6	
	2 stabilizzatori	9,4	12,0*	4,9	7,4*	2,9	5,3*		2,1	
-3,0	lama + 2 stabilizzatori	12,0*	12,0*	6,4	7,4*	3,8	5,3*		2,8	6,5
	senza stabilizzatori	6,0	11,8	3,0	5,5				1,7	
	lama stabilizzatrice	6,8	12,6*	3,4	7,2*				2,0	
-4,5	2 stabilizzatori	9,2	12,6*	4,5	7,2*				2,6	3,6
	lama + 2 stabilizzatori	12,6*	12,6*	5,9	7,2*				3,1*	
	senza stabilizzatori								3,1*	

Bilanciere 2,45 m

m	Carro	3,0 m		4,5 m		6,0 m		7,5 m		m
7,5	senza stabilizzatori									5,6
	lama stabilizzatrice									
	2 stabilizzatori									
6,0	lama + 2 stabilizzatori									6,8
	senza stabilizzatori					2,6	3,7*			
	lama stabilizzatrice					2,9	3,7*			
4,5	2 stabilizzatori					3,5	3,7*			7,6
	lama + 2 stabilizzatori					3,7*	3,7*			
	senza stabilizzatori	5,9*	5,9*	4,1	5,4*	2,6	4,1	1,5	2,3*	
3,0	lama stabilizzatrice	5,9*	5,9*	4,5	5,4*	2,9	4,4*	1,7	2,3*	8,0
	2 stabilizzatori	5,9*	5,9*	5,4*	5,4*	3,6	4,4*	2,3*	2,3*	
	lama + 2 stabilizzatori	5,9*	5,9*	5,4*	5,4*	4,3	4,4*	2,3*	2,3*	
1,5	senza stabilizzatori	7,1*	10,1*	3,9	6,1*	2,6	4,0*	1,5	2,7	8,1
	lama stabilizzatrice	7,8	10,1*	4,3	6,3*	2,9	4,8*	1,7	3,8*	
	2 stabilizzatori	9,6	10,1*	5,2	6,3*	3,5	4,8*	2,2	3,8*	
0	lama + 2 stabilizzatori	10,1*	10,1*	6,3*	6,3*	4,2	4,8*	2,8	3,8*	7,9
	senza stabilizzatori	6,8	10,2*	3,8	5,9	2,5	4,0	1,4	2,6	
	lama stabilizzatrice	7,5	10,2*	4,2	7,1*	2,8	5,1*	1,6	4,0*	
-1,5	2 stabilizzatori	9,3	10,2*	5,1	7,1*	3,4	5,1*	2,2	4,0*	7,4
	lama + 2 stabilizzatori	10,2*	10,2*	6,2	7,1*	4,2	5,1*	2,8	4,0*	
	senza stabilizzatori	6,6	11,2	3,7	6,0	2,3	3,8	1,3	2,5	
-3,0	lama stabilizzatrice	7,5	11,2*	4,1	7,2*	2,5	5,2*	1,5	4,0*	6,5
	2 stabilizzatori	9,4	11,2*	5,2	7,2*	3,2	5,2*	2,0	4,0*	
	lama + 2 stabilizzatori	11,2*	11,2*	6,2	7,2*	4,1	5,2*	2,7	4,0*	
-4,5	senza stabilizzatori	6,1	11,6	3,4	6,0	2,0	3,6		1,3	3,6
	lama stabilizzatrice	7,0	11,9*	3,8	7,4*	2,3	5,3*		1,5	
	2 stabilizzatori	9,4	11,9*	4,9	7,4*	3,0	5,3*		2,0	
-3,0	lama + 2 stabilizzatori	11,9*	11,9*	6,4	7,4*	3,8	5,3*		2,6	5,8*
	senza stabilizzatori	6,0	11,9	3,0	5,6	1,8	3,4		1,6	
	lama stabilizzatrice	6,9	12,6*	3,4	7,5*	2,1	4,2*		1,8	
-4,5	2 stabilizzatori	9,2	12,6*	4,5	7,5*	2,8	4,2*		2,4	5,8*
	lama + 2 stabilizzatori	12,6*	12,6*	5,9	7,5*	3,6	4,2*		3,1*	
	senza stabilizzatori								4,2	

Altezza Girevole a 360° In direzione longitudinale Portata max. * Limitato dalla forza di sollevamento idraulica

I valori di carico sono indicati in tonnellate (t) sul gancio di carico dell'attacco rapido Liebherr 33 senza utensili di scavo e sono validi su un suolo pianeggiante e non cedevole ad assale oscillante chiuso. I valori del gancio in direzione verticale del carro sono girevoli a 360°. Invece i valori del gancio in direzione longitudinale del carro (+/- 15°) sono rilevati senza stabilizzatori sull'assale sterzante e con stabilizzatori sull'assale rigido. I valori sono validi con una posizione ottimale dei/del cilindri/o di regolazione. Conformemente alla norma ISO 10567 i valori di carico indicati corrispondono ad un massimo di 75% del carico di ribaltamento statico oppure all'87% della forza di sollevamento idraulica, o sono limitati dal carico massimo definito sul gancio di carico dell'attacco rapido (max. 5 t). Ad attacco rapido smontato il carico si può aumentare fino a 110 kg. Nell'impiego di sollevamento carico, gli escavatori idraulici, conformemente alla normativa europea EN 474-5, devono essere dotati di un dispositivo di sicurezza contro la rottura dei tubi sui cilindri di sollevamento e di un dispositivo di avviso di sovraccarico.

Capacità di sollevamento

con braccio posizionario idraulico 3,60 m con deporté carro EW

Bilanciere 2,25 m

m	Carro	3,0 m		4,5 m		6,0 m		7,5 m		m		
7,5	senza stabilizzatori lama stabilizzatrice lama + 2 stabilizzatori			3,1* 3,1*	3,1* 3,1*					1,8* 1,8*	1,8* 1,8*	5,3
6,0	senza stabilizzatori lama stabilizzatrice lama + 2 stabilizzatori			3,9* 3,9*	3,9* 3,9*	2,8 3,0*	3,0* 3,0*			1,6* 1,6*	1,6* 1,6*	6,6
4,5	senza stabilizzatori lama stabilizzatrice lama + 2 stabilizzatori	5,9* 5,9*	5,9* 5,9*	4,5 4,9	5,3* 5,3*	2,8 3,1	4,1 4,3*			1,6* 1,6*	1,6* 1,6*	7,4
3,0	senza stabilizzatori lama stabilizzatrice lama + 2 stabilizzatori	7,7* 8,5	10,1* 10,1*	4,3 4,7	6,1 6,5*	2,8 3,1	4,0 4,9*	1,7 1,9	2,6 2,9*	1,5 1,6*	1,6* 1,6*	7,8
1,5	senza stabilizzatori lama stabilizzatrice lama + 2 stabilizzatori	7,5* 8,3	10,0* 10,0*	4,2* 4,6	6,0 7,2*	2,7 3,0	4,0 5,2*	1,6 1,8	2,6 3,7*	1,4 1,6	1,7* 1,7*	7,9
0	senza stabilizzatori lama stabilizzatrice lama + 2 stabilizzatori	7,5 8,4	11,2* 11,2*	4,1 4,6	6,0 7,3*	2,5 2,8	3,8 5,3*	1,5 1,7	2,5 3,3*	1,4 1,6	2,0* 2,0*	7,7
-1,5	senza stabilizzatori lama stabilizzatrice lama + 2 stabilizzatori	7,0 8,0	11,7* 12,1*	3,8 4,3	6,0 7,5*	2,2 2,5	3,6 5,3*			1,6 1,8	2,5* 2,5*	7,2
-3,0	senza stabilizzatori lama stabilizzatrice lama + 2 stabilizzatori	6,8 7,8	11,9 12,6*	3,4 3,9	5,6 7,2*					2,0 2,2	3,1* 3,1*	6,2
-4,5	senza stabilizzatori lama stabilizzatrice lama + 2 stabilizzatori											

Bilanciere 2,45 m

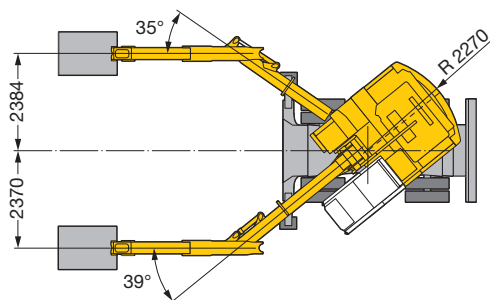
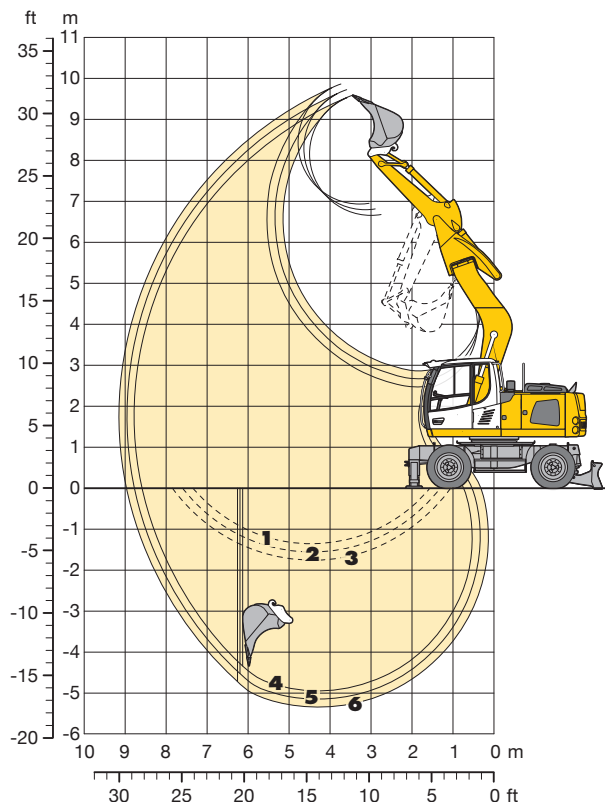
m	Carro	3,0 m		4,5 m		6,0 m		7,5 m		m		
7,5	senza stabilizzatori lama stabilizzatrice lama + 2 stabilizzatori									1,6* 1,6*	1,6* 1,6*	5,6
6,0	senza stabilizzatori lama stabilizzatrice lama + 2 stabilizzatori					2,8 3,0*	3,0* 3,0*			1,5* 1,5*	1,5* 1,5*	6,8
4,5	senza stabilizzatori lama stabilizzatrice lama + 2 stabilizzatori	4,8* 4,8*	4,8* 4,8*	4,5 4,7*	4,7* 4,7*	2,9 3,1	4,0* 4,0*	1,7 1,8*	1,8* 1,8*	1,4* 1,4*	1,4* 1,4*	7,6
3,0	senza stabilizzatori lama stabilizzatrice lama + 2 stabilizzatori	7,8* 8,5	10,2* 10,2*	4,3 4,7*	6,1* 6,3*	2,8 3,1	4,0 4,8*	1,7 1,9	2,7* 3,1*	1,4* 1,4*	1,4* 1,4*	8,0
1,5	senza stabilizzatori lama stabilizzatrice lama + 2 stabilizzatori	7,5* 8,3	9,9* 9,9*	4,2 4,6*	5,9 7,1*	2,7 3,0	4,0 5,1*	1,6 1,9	2,6 3,9*	1,3 1,5	1,5* 1,5*	8,1
0	senza stabilizzatori lama stabilizzatrice lama + 2 stabilizzatori	7,5 8,4	11,0* 11,0*	4,1 4,6	6,0 7,2*	2,5 2,8	3,8 5,2*	1,5 1,7	2,5 3,9*	1,3 1,5	1,8* 1,8*	7,9
-1,5	senza stabilizzatori lama stabilizzatrice lama + 2 stabilizzatori	7,0 8,0	11,6 11,9*	3,8 4,3	6,0 7,4*	2,2 2,6	3,6 5,3*			1,5 1,7	2,2* 2,2*	7,4
-3,0	senza stabilizzatori lama stabilizzatrice lama + 2 stabilizzatori	6,9 7,9	12,0 12,6*	3,4 3,9	5,6 7,5*	2,1 2,4	3,4 4,2*			1,8 2,1	3,0 3,1*	6,5
-4,5	senza stabilizzatori lama stabilizzatrice lama + 2 stabilizzatori									4,8 5,5	5,8* 5,8*	3,6

Altezza Girevole a 360° In direzione longitudinale Portata max. * Limitato dalla forza di sollevamento idraulica

I valori di carico sono indicati in tonnellate (t) sul gancio di carico dell'attacco rapido Liebherr 33 senza utensili di scavo e sono validi su un suolo pianeggiante e non cedevole ad assale oscillante chiuso. I valori del gancio in direzione verticale del carro sono girevoli a 360°. Invece i valori del gancio in direzione longitudinale del carro (+/- 15°) sono rilevati senza stabilizzatori sull'assale sterzante e con stabilizzatori sull'assale rigido. I valori sono validi con una posizione ottimale dei/del cilindri/o di regolazione. Conformemente alla norma ISO 10567 i valori di carico indicati corrispondono ad un massimo di 75 % del carico di ribaltamento statico oppure all'87 % della forza di sollevamento idraulica, o sono limitati dal carico massimo definito sul gancio di carico dell'attacco rapido (max. 5 t). Ad attacco rapido smontato il carico si può aumentare fino a 110 kg. Nell'impiego di sollevamento carico, gli escavatori idraulici, conformemente alla normativa europea EN 474-5, devono essere dotati di un dispositivo di sicurezza contro la rottura dei tubi sui cilindri di sollevamento e di un dispositivo di avviso di sovraccarico.

Attrezzatura con benna rovescia

con braccio monolitico 4,90 m con deporté



Diagrammi di scavo

con attacco rapido

		4	5	6
Lunghezza bilanciere	m	2,25	2,45	2,65
Max. profondità di scavo	m	4,95	5,15	5,35
Max. sbraccio al suolo	m	8,60	8,75	8,95
Max. altezza di lavoro	m	6,65	6,80	6,95
Max. altezza di scavo	m	9,60	9,70	9,85
Min. raggio di rotazione ant.	m	2,75	2,55	2,45

- | | |
|--------------------------------|--------------------------------|
| 1 con bilanciere 2,25 m | 4 con bilanciere 2,25 m |
| 2 con bilanciere 2,45 m | 5 con bilanciere 2,45 m |
| 3 con bilanciere 2,65 m | 6 con bilanciere 2,65 m |
- con deporté alla max. angolazione laterale, per pareti verticali
- con braccio in asse con la macchina

Forze di scavo

senza attacco rapido

		4	5	6
Max. forza di penetrazione (ISO 6015)	kN	69,7	65,4	61,5
	t	7,1	6,7	6,3
Max. forza di strappo (ISO 6015)	kN	105,0	105,0	105,0
	t	10,7	10,7	10,7

Max. forza di strappo con benna di rottura 114 kN (11,6 t)
 Max. forza di penetrazione (bilanciere 1,70 m) 85,8 kN (8,8 t)

Peso operativo

Il peso operativo comprende la macchina base con 8 pneumatici e anelli distanziatori, braccio monolitico 4,90 m con deporté, bilanciere 2,25 m, attacco rapido 33 e benna rovescia 850 mm/0,60 m³.

Variante carro	Peso
A 916 Litronic con lama stabilizzatrice	17.100 kg
A 916 Litronic con 2 stabilizzatori	17.400 kg
A 916 Litronic con lama + 2 stabilizzatori	18.200 kg
A 916 EW Litronic con lama stabilizzatrice	17.200 kg
A 916 EW Litronic con lama + 2 stabilizzatori	18.300 kg

Benna rovescia sicurezza di stabilità (sicurezza di 75% calcolata secondo ISO 10567*)

Larghezza di taglio mm	Capacità ISO 7451 ¹⁾ m ³	Peso kg	Senza stabilizzatori			Lama stabilizzatrice			2 stabilizzatori			Lama + 2 stabilizzatori			EW Senza stabilizzatori			EW Lama stabilizzatrice			EW Lama + 2 stabilizzatori		
			Lunghezza bilanciere (m)			Lunghezza bilanciere (m)			Lunghezza bilanciere (m)			Lunghezza bilanciere (m)			Lunghezza bilanciere (m)			Lunghezza bilanciere (m)			Lunghezza bilanciere (m)		
			2,25	2,45	2,65	2,25	2,45	2,65	2,25	2,45	2,65	2,25	2,45	2,65	2,25	2,45	2,65	2,25	2,45	2,65	2,25	2,45	2,65
500 ²⁾	0,30	290	□	□	□	□	□	□	□	□	□	□	□	□	□	□	□	□	□	□	□	□	□
650 ²⁾	0,45	350	□	□	□	□	□	□	□	□	□	□	□	□	□	□	□	□	□	□	□	□	□
850 ²⁾	0,60	400	□	□	□	□	□	□	□	□	□	□	□	□	□	□	□	□	□	□	□	□	□
1.050 ²⁾	0,80	480	△	■	■	△	△	△	□	□	△	□	□	△	△	△	△	□	□	△	□	□	△
1.250 ²⁾	0,95	520	■	▲	▲	■	■	■	□	△	■	□	△	■	■	■	■	□	△	■	□	△	■
500 ³⁾	0,32	270	□	□	□	□	□	□	□	□	□	□	□	□	□	□	□	□	□	□	□	□	□
650 ³⁾	0,45	330	□	□	□	□	□	□	□	□	□	□	□	□	□	□	□	□	□	□	□	□	□
850 ³⁾	0,65	380	□	□	△	□	□	□	□	□	□	□	□	□	□	□	□	□	□	□	□	□	□
1.050 ³⁾	0,85	460	■	■	■	△	△	△	□	□	△	□	□	△	△	△	△	□	□	△	□	□	△
1.250 ³⁾	1,05	500	▲	▲	▲	■	■	■	△	■	■	△	■	■	■	■	■	△	■	■	△	■	■

* con sicurezza (75% del valore di ribaltamento statico o 87% del limite idraulico) a portata massima senza attacco rapido, girevole a 360° con assale oscillante chiuso

¹⁾ paragonabile a SAE (accumulato)

²⁾ Benna rovescia con denti (disponibile anche in versione HD) ³⁾ Benna rovescia con lama (disponibile anche in versione HD)

Peso materiale max. consentito □ = ≤ 1,8 t/m³, △ = ≤ 1,5 t/m³, ■ = ≤ 1,2 t/m³, ▲ = non autorizzato

Capacità di sollevamento

con braccio monolitico 4,90 m con deporté

Bilanciere 2,25 m

m	Carro	3,0 m		4,5 m		6,0 m		7,5 m		m
		Altezza	Girevole	Altezza	Girevole	Altezza	Girevole	Altezza	Girevole	
7,5	senza stabilizzatori							1,8*	1,8*	4,5
	lama stabilizzatrice 2 stabilizzatori lama + 2 stabilizzatori							1,8*	1,8*	
6,0	senza stabilizzatori			3,7*	3,7*	1,6*	1,6*			6,0
	lama stabilizzatrice 2 stabilizzatori lama + 2 stabilizzatori			3,7*	3,7*	1,6*	1,6*	1,6*	1,6*	
4,5	senza stabilizzatori			4,0	4,9*	2,4	3,6*			6,9
	lama stabilizzatrice 2 stabilizzatori lama + 2 stabilizzatori			4,4	4,9*	2,7	3,6*	1,6*	1,6*	
3,0	senza stabilizzatori	6,5	9,4*	3,5	6,0*	2,3	3,8			7,3
	lama stabilizzatrice 2 stabilizzatori lama + 2 stabilizzatori	7,3	9,4*	4,0	6,0*	2,5	4,7*	1,6*	1,6*	
1,5	senza stabilizzatori	5,0*	5,0*	3,1	5,6	2,1	3,6			7,4
	lama stabilizzatrice 2 stabilizzatori lama + 2 stabilizzatori	5,0*	5,0*	3,5	7,0*	2,3	5,2*	1,8*	1,8*	
0	senza stabilizzatori	5,0	6,0*	2,8	5,3	1,9	3,5			7,2
	lama stabilizzatrice 2 stabilizzatori lama + 2 stabilizzatori	6,0*	6,0*	4,3	7,4*	2,9	5,4*	1,8*	1,8*	
-1,5	senza stabilizzatori	5,1	8,6*	2,8	5,2	1,9	3,4			6,6
	lama stabilizzatrice 2 stabilizzatori lama + 2 stabilizzatori	5,9	8,6*	3,2	7,1*	2,1	5,1*	1,6*	2,9*	
-3,0	senza stabilizzatori	5,3	8,2*	2,8	5,3					5,6
	lama stabilizzatrice 2 stabilizzatori lama + 2 stabilizzatori	6,1	8,2*	3,2	5,8*			2,4	4,4*	
-4,5	senza stabilizzatori									
	lama stabilizzatrice 2 stabilizzatori	8,2*	8,2*	4,3	5,8*			3,2	4,4*	

Bilanciere 2,45 m

m	Carro	3,0 m		4,5 m		6,0 m		7,5 m		m
		Altezza	Girevole	Altezza	Girevole	Altezza	Girevole	Altezza	Girevole	
7,5	senza stabilizzatori									4,8
	lama stabilizzatrice 2 stabilizzatori lama + 2 stabilizzatori			2,2*	2,2*			1,6*	1,6*	
6,0	senza stabilizzatori			3,4*	3,4*	2,0*	2,0*			6,3
	lama stabilizzatrice 2 stabilizzatori lama + 2 stabilizzatori			3,4*	3,4*	2,0*	2,0*	1,4*	1,4*	
4,5	senza stabilizzatori			4,0	4,4*	2,5	3,5*			7,1
	lama stabilizzatrice 2 stabilizzatori lama + 2 stabilizzatori			4,4*	4,4*	2,7	3,5*	1,4*	1,4*	
3,0	senza stabilizzatori	6,6	8,8*	3,6	5,8*	2,3	3,9			7,5
	lama stabilizzatrice 2 stabilizzatori lama + 2 stabilizzatori	7,5	8,8*	4,0	5,8*	2,5	4,6*	1,5*	1,5*	
1,5	senza stabilizzatori	5,4	5,8*	3,1	5,6	2,1	3,6	1,4	2,1*	7,6
	lama stabilizzatrice 2 stabilizzatori lama + 2 stabilizzatori	5,8*	5,8*	3,5	6,9*	2,3	5,1*	1,6	2,1*	
0	senza stabilizzatori	5,0	6,0*	2,8	5,3	1,9	3,5			7,4
	lama stabilizzatrice 2 stabilizzatori lama + 2 stabilizzatori	6,0*	6,0*	4,3	7,4*	2,9	5,3*	1,9*	1,9*	
-1,5	senza stabilizzatori	5,0	8,2*	2,7	5,2	1,8	3,4			6,9
	lama stabilizzatrice 2 stabilizzatori lama + 2 stabilizzatori	5,8	8,2*	3,1	7,1*	2,1	5,1*	1,5*	2,5*	
-3,0	senza stabilizzatori	5,2	8,6*	2,8	5,2					5,8
	lama stabilizzatrice 2 stabilizzatori lama + 2 stabilizzatori	6,0	8,6*	3,2	6,0*			2,2	4,1*	
-4,5	senza stabilizzatori									
	lama stabilizzatrice 2 stabilizzatori	8,6*	8,6*	5,6	6,0*			3,8	4,1*	

Bilanciere 2,65 m

m	Carro	3,0 m		4,5 m		6,0 m		7,5 m		m
		Altezza	Girevole	Altezza	Girevole	Altezza	Girevole	Altezza	Girevole	
7,5	senza stabilizzatori			2,3*	2,3*					5,1
	lama stabilizzatrice 2 stabilizzatori lama + 2 stabilizzatori			2,3*	2,3*			1,5*	1,5*	
6,0	senza stabilizzatori			3,2*	3,2*	2,2*	2,2*			6,5
	lama stabilizzatrice 2 stabilizzatori lama + 2 stabilizzatori			3,2*	3,2*	2,2*	2,2*	1,3*	1,3*	
4,5	senza stabilizzatori			4,0*	4,0*	2,5	3,3*			7,3
	lama stabilizzatrice 2 stabilizzatori lama + 2 stabilizzatori			4,0*	4,0*	2,7	3,3*	1,3*	1,3*	
3,0	senza stabilizzatori	6,8	8,3*	3,6	5,6*	2,3	3,9			7,7
	lama stabilizzatrice 2 stabilizzatori lama + 2 stabilizzatori	7,7	8,3*	4,0	5,6*	2,6	4,5*	1,7	2,0*	
1,5	senza stabilizzatori	5,4	6,7*	3,1	5,6	2,1	3,6	1,4	2,6*	7,8
	lama stabilizzatrice 2 stabilizzatori lama + 2 stabilizzatori	6,3	6,7*	3,5	6,7*	2,3	5,0*	1,6	2,6*	
0	senza stabilizzatori	5,0	6,1*	2,8	5,3	1,9	3,4	1,3	2,2*	7,6
	lama stabilizzatrice 2 stabilizzatori lama + 2 stabilizzatori	5,8	6,1*	3,2	7,3*	2,1	5,3*	1,5	2,2*	
-1,5	senza stabilizzatori	4,9	7,9*	2,7	5,1	1,8	3,3			7,1
	lama stabilizzatrice 2 stabilizzatori lama + 2 stabilizzatori	5,7	7,9*	3,1	7,2*	2,1	5,2*	1,4	2,2*	
-3,0	senza stabilizzatori	5,1	8,9*	2,7	5,2	1,8	3,4			6,1
	lama stabilizzatrice 2 stabilizzatori lama + 2 stabilizzatori	5,9	8,9*	3,1	6,2*	2,1	4,3*	1,8	3,3	
-4,5	senza stabilizzatori									
	lama stabilizzatrice 2 stabilizzatori	8,9*	8,9*	4,2	6,2*	2,8	4,3*	2,7	3,4*	

Altezza Girevole a 360° In direzione longitudinale Portata max. * Limitato dalla forza di sollevamento idraulica

I valori di carico sono indicati in tonnellate (t) sul gancio di carico dell'attacco rapido Liebherr 33 senza utensili di scavo e sono validi su un suolo pianeggiante e non cedevole ad assale oscillante chiuso. I valori del gancio in direzione verticale del carro sono girevoli a 360°. Invece i valori del gancio in direzione longitudinale del carro (+/- 15°) sono rilevati senza stabilizzatori sull'assale sterzante e con stabilizzatori sull'assale rigido. Conformemente alla norma ISO 10567 i valori di carico indicati corrispondono ad un massimo di 75% del carico di ribaltamento statico oppure all'87% della forza di sollevamento idraulica, o sono limitati dal carico massimo definito sul gancio di carico dell'attacco rapido (max. 5 t). Ad attacco rapido smontato il carico si può aumentare fino a 110 kg.

Nell'impiego di sollevamento carico, gli escavatori idraulici, conformemente alla normativa europea EN 474-5, devono essere dotati di un dispositivo di sicurezza contro la rottura dei tubi sui cilindri di sollevamento e di un dispositivo di avviso di sovraccarico.

Capacità di sollevamento

con braccio monolitico 4,90 m con deporté carro EW

Bilanciere 2,25 m

m	Carro	3,0 m		4,5 m		6,0 m		7,5 m		m
7,5	senza stabilizzatori lama stabilizzatrice lama + 2 stabilizzatori							1,8*	1,8*	4,5
6,0	senza stabilizzatori lama stabilizzatrice lama + 2 stabilizzatori			3,7*	3,7*	1,6*	1,6*	1,6*	1,6*	6,0
4,5	senza stabilizzatori lama stabilizzatrice lama + 2 stabilizzatori			4,4	4,9*	2,7	3,6*	1,6*	1,6*	6,9
3,0	senza stabilizzatori lama stabilizzatrice lama + 2 stabilizzatori	7,3	9,4*	4,0	6,0*	2,5	3,9	1,6*	1,6*	7,3
1,5	senza stabilizzatori lama stabilizzatrice lama + 2 stabilizzatori	5,0*	5,0*	3,5	5,6	2,3	3,6	1,7	1,8*	7,4
0	senza stabilizzatori lama stabilizzatrice lama + 2 stabilizzatori	5,8	6,0*	3,2	5,3	2,2	3,5	1,7	2,2*	7,2
-1,5	senza stabilizzatori lama stabilizzatrice lama + 2 stabilizzatori	5,9	8,6*	3,2	5,2	2,1	3,4	1,9	2,9*	6,6
-3,0	senza stabilizzatori lama stabilizzatrice lama + 2 stabilizzatori	6,1	8,2*	3,2	5,3			2,4	3,9	5,6
-4,5	senza stabilizzatori lama stabilizzatrice lama + 2 stabilizzatori									

Bilanciere 2,45 m

m	Carro	3,0 m		4,5 m		6,0 m		7,5 m		m
7,5	senza stabilizzatori lama stabilizzatrice lama + 2 stabilizzatori			2,2*	2,2*			1,6*	1,6*	4,8
6,0	senza stabilizzatori lama stabilizzatrice lama + 2 stabilizzatori			3,4*	3,4*	2,0*	2,0*	1,4*	1,4*	6,3
4,5	senza stabilizzatori lama stabilizzatrice lama + 2 stabilizzatori			4,4	4,4*	2,7	3,5*	1,4*	1,4*	7,1
3,0	senza stabilizzatori lama stabilizzatrice lama + 2 stabilizzatori	7,5	8,8*	4,0	5,8*	2,5	3,9	1,5*	1,5*	7,5
1,5	senza stabilizzatori lama stabilizzatrice lama + 2 stabilizzatori	5,8*	5,8*	3,5	5,6	2,3	3,6	1,6	2,1*	7,6
0	senza stabilizzatori lama stabilizzatrice lama + 2 stabilizzatori	5,8	6,0*	3,2	5,3	2,2	3,5	1,6	1,9*	7,4
-1,5	senza stabilizzatori lama stabilizzatrice lama + 2 stabilizzatori	5,8	8,2*	3,1	5,2	2,1	3,4	1,7	2,5*	6,9
-3,0	senza stabilizzatori lama stabilizzatrice lama + 2 stabilizzatori	6,0	8,6*	3,2	5,3			2,2	3,6	5,8
-4,5	senza stabilizzatori lama stabilizzatrice lama + 2 stabilizzatori									

Bilanciere 2,65 m

m	Carro	3,0 m		4,5 m		6,0 m		7,5 m		m
7,5	senza stabilizzatori lama stabilizzatrice lama + 2 stabilizzatori			2,3*	2,3*			1,5*	1,5*	5,1
6,0	senza stabilizzatori lama stabilizzatrice lama + 2 stabilizzatori			3,2*	3,2*	2,2*	2,2*	1,3*	1,3*	6,5
4,5	senza stabilizzatori lama stabilizzatrice lama + 2 stabilizzatori			4,0*	4,0*	2,7	3,3*	1,3*	1,3*	7,3
3,0	senza stabilizzatori lama stabilizzatrice lama + 2 stabilizzatori	7,7	8,3*	4,0	5,6*	2,5	3,9	1,3*	1,3*	7,7
1,5	senza stabilizzatori lama stabilizzatrice lama + 2 stabilizzatori	6,2	6,7*	3,5	5,7	2,3	3,6	1,4*	1,4*	7,8
0	senza stabilizzatori lama stabilizzatrice lama + 2 stabilizzatori	5,8	6,1*	3,2	5,3	2,1	3,5	1,5	1,7*	7,6
-1,5	senza stabilizzatori lama stabilizzatrice lama + 2 stabilizzatori	5,7	7,9*	3,1	5,2	2,1	3,4	1,6	2,2*	7,1
-3,0	senza stabilizzatori lama stabilizzatrice lama + 2 stabilizzatori	5,9	8,9*	3,1	5,2	2,1	3,4	2,1	3,3	6,1
-4,5	senza stabilizzatori lama stabilizzatrice lama + 2 stabilizzatori									

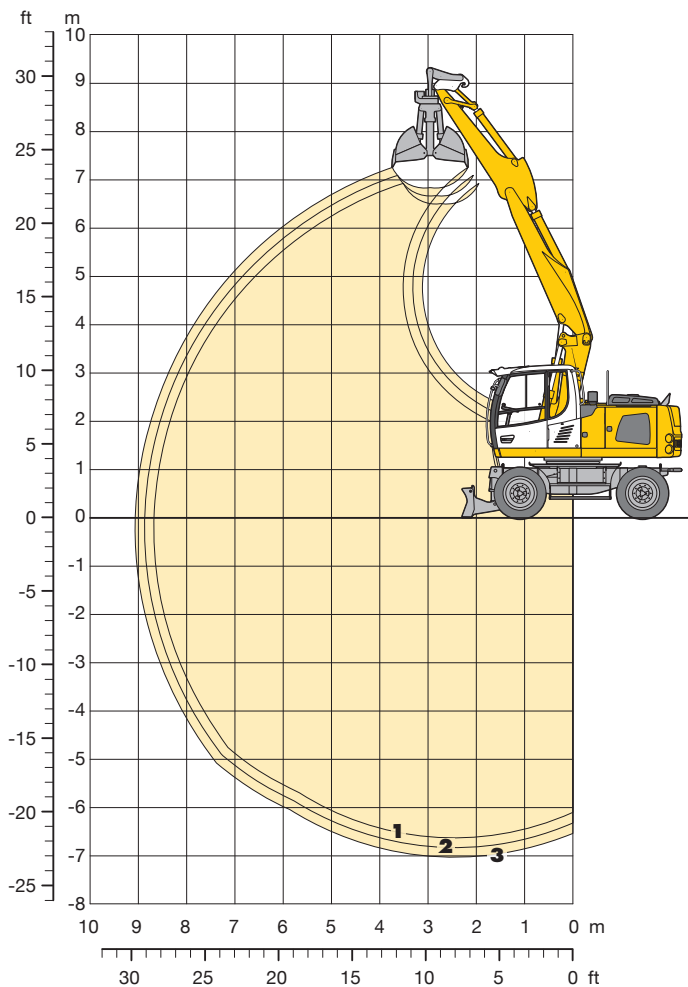
Altezza Girevole a 360° In direzione longitudinale Portata max. * Limitato dalla forza di sollevamento idraulica

I valori di carico sono indicati in tonnellate (t) sul gancio di carico dell'attacco rapido Liebherr 33 senza utensili di scavo e sono validi su un suolo pianeggiante e non cedevole ad assale oscillante chiuso. I valori del gancio in direzione verticale del carro sono girevoli a 360°. Invece i valori del gancio in direzione longitudinale del carro (+/- 15°) sono rilevati senza stabilizzatori sull'assale sterzante e con stabilizzatori sull'assale rigido. Conformemente alla norma ISO 10567 i valori di carico indicati corrispondono ad un massimo di 75% del carico di ribaltamento statico oppure all'87% della forza di sollevamento idraulica, o sono limitati dal carico massimo definito sul gancio di carico dell'attacco rapido (max. 5 t). Ad attacco rapido smontato il carico si può aumentare fino a 110 kg.

Nell'impiego di sollevamento carico, gli escavatori idraulici, conformemente alla normativa europea EN 474-5, devono essere dotati di un dispositivo di sicurezza contro la rottura dei tubi sui cilindri di sollevamento e di un dispositivo di avviso di sovraccarico.

Attrezzatura con benna mordente

con posizionatore idraulico 3,40 m



Diagrammi di scavo

con attacco rapido

		1	2	3
Lunghezza bilanciere	m	2,25	2,45	2,65
Max. profondità di scavo	m	6,65	6,85	7,05
Max. sbraccio al suolo	m	8,70	8,85	9,05
Max. altezza di lavoro	m	6,50	6,65	6,85

Modello benna mordente

GM 10B

Max. forza di chiusura benna	73 kN (7,4 t)
Coppia max. del riduttore idraulico di rotazione	1,76 kNm

Peso operativo

Il peso operativo comprende la macchina base con 8 pneumatici e anelli distanziatori, posizionatore idraulico 3,40 m, bilanciere 2,25 m, attacco rapido 33 e benna mordente modello GM 10B/0,45 m³ (800 mm senza espulsore).

Varianti carro	Peso
A 916 Litronic con lama stabilizzatrice	17.500 kg
A 916 Litronic con 2 stabilizzatori	17.800 kg
A 916 Litronic con lama + 2 stabilizzatori	18.600 kg
A 916 EW Litronic con lama stabilizzatrice	17.600 kg
A 916 EW Litronic con lama + 2 stabilizzatori	18.700 kg

Modello benna mordente GM 10B Sicurezza di stabilità (sicurezza di 75% calcolata secondo ISO 10567*)

Apertura valve mm	Capacità m ³	Peso kg	Senza stabilizzatori			Lama stabilizzatrice			2 stabilizzatori			Lama + 2 stabilizzatori			EW Senza stabilizzatori			EW Lama stabilizzatrice			EW Lama + 2 stabilizzatori		
			Lunghezza bilanciere (m)			Lunghezza bilanciere (m)			Lunghezza bilanciere (m)			Lunghezza bilanciere (m)			Lunghezza bilanciere (m)			Lunghezza bilanciere (m)			Lunghezza bilanciere (m)		
			2,25	2,45	2,65	2,25	2,45	2,65	2,25	2,45	2,65	2,25	2,45	2,65	2,25	2,45	2,65	2,25	2,45	2,65	2,25	2,45	2,65
320 ¹⁾	0,17	770	□	□	□	□	□	□	□	□	□	□	□	□	□	□	□	□	□	□	□	□	□
400 ¹⁾	0,22	820	□	□	□	□	□	□	□	□	□	□	□	□	□	□	□	□	□	□	□	□	□
600 ¹⁾	0,35	860	□	□	□	□	□	□	□	□	□	□	□	□	□	□	□	□	□	□	□	□	□
800 ¹⁾	0,45	910	□	□	△	□	□	□	□	□	□	□	□	□	□	□	□	□	□	□	□	□	□
1.000 ¹⁾	0,60	970	△	■	■	□	△	△	□	□	△	□	□	△	□	△	△	□	□	△	□	□	△
320 ²⁾	0,17	820	□	□	□	□	□	□	□	□	□	□	□	□	□	□	□	□	□	□	□	□	□
400 ²⁾	0,22	880	□	□	□	□	□	□	□	□	□	□	□	□	□	□	□	□	□	□	□	□	□
600 ²⁾	0,35	950	□	□	□	□	□	□	□	□	□	□	□	□	□	□	□	□	□	□	□	□	□
800 ²⁾	0,45	1.010	□	△	△	□	□	□	□	□	□	□	□	□	□	□	□	□	□	□	□	□	□

* con sicurezza (75% del valore di ribaltamento statico o 87% del limite idraulico) a portata massima senza attacco rapido, girevole a 360° con assale oscillante chiuso

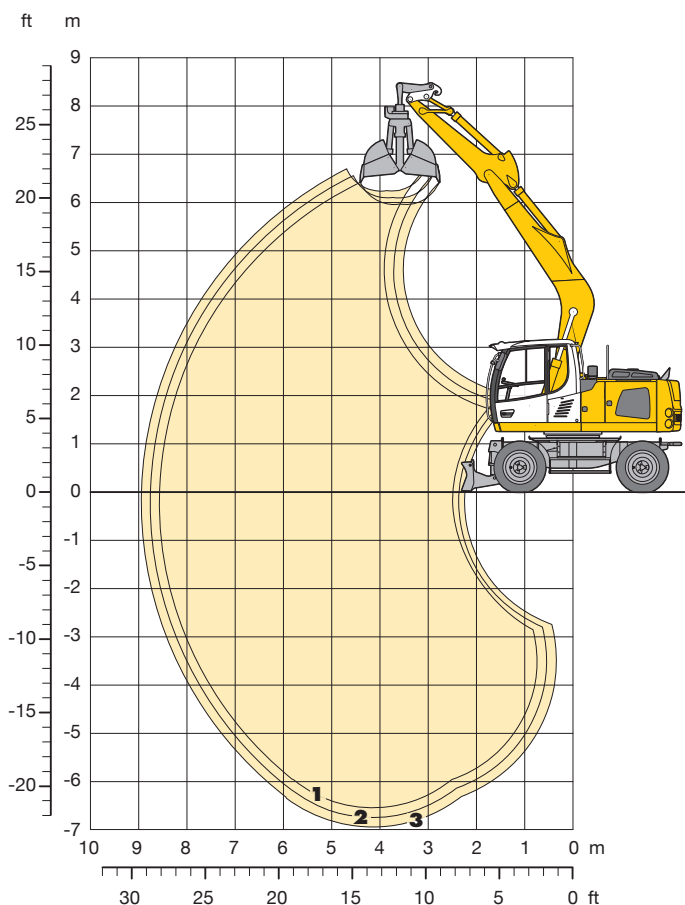
1) senza espulsore

2) con espulsore

Peso materiale max. consentito □ = ≤ 1,8 t/m³, △ = ≤ 1,5 t/m³, ■ = ≤ 1,2 t/m³, ▲ = non autorizzato

Attrezzatura con benna mordente

con braccio monolitico 5,00 m



Diagrammi di scavo con attacco rapido

		1	2	3
Lunghezza bilanciere	m	2,25	2,45	2,65
Max. profondità di scavo	m	6,55	6,75	6,95
Max. sbraccio al suolo	m	8,55	8,75	8,95
Max. altezza di lavoro	m	5,95	6,10	6,25

Modello benna mordente GM 10B

Max. forza di chiusura benna	73 kN (7,4 t)
Coppia max. del riduttore idraulico di rotazione	1,76 kNm

Peso operativo

Il peso operativo comprende la macchina base con 8 pneumatici e anelli distanziatori, braccio monolitico 5,00 m, bilanciere 2,25 m, attacco rapido 33 e benna mordente modello GM 10B/0,45 m³ (800 mm senza espulsore).

Varianti carro	Peso
A 916 Litronic con lama stabilizzatrice	17.300 kg
A 916 Litronic con 2 stabilizzatori	17.500 kg
A 916 Litronic con lama + 2 stabilizzatori	18.300 kg
A 916 Litronic con 4 stabilizzatori	18.600 kg
A 916 EW Litronic con lama stabilizzatrice	17.400 kg
A 916 EW Litronic con lama + 2 stabilizzatori	18.400 kg

Modello benna mordente GM 10B Sicurezza di stabilità (sicurezza di 75% calcolata secondo ISO 10567*)

Apertura valve mm	Capacità m ³	Peso kg	Senza stabilizzatori			Lama stabilizzatrice			2 stabilizzatori			Lama + 2 stabilizzatori			4 stabilizzatori			EW Senza stabilizzatori			EW Lama stabilizzatrice			EW Lama + 2 stabilizzatori		
			Lunghezza bilanciere (m)			Lunghezza bilanciere (m)			Lunghezza bilanciere (m)			Lunghezza bilanciere (m)			Lunghezza bilanciere (m)			Lunghezza bilanciere (m)			Lunghezza bilanciere (m)			Lunghezza bilanciere (m)		
			2,25	2,45	2,65	2,25	2,45	2,65	2,25	2,45	2,65	2,25	2,45	2,65	2,25	2,45	2,65	2,25	2,45	2,65	2,25	2,45	2,65	2,25	2,45	2,65
320 ¹⁾	0,17	770	□	□	□	□	□	□	□	□	□	□	□	□	□	□	□	□	□	□	□	□	□	□	□	□
400 ¹⁾	0,22	820	□	□	□	□	□	□	□	□	□	□	□	□	□	□	□	□	□	□	□	□	□	□	□	□
600 ¹⁾	0,35	860	□	□	□	□	□	□	□	□	□	□	□	□	□	□	□	□	□	□	□	□	□	□	□	□
800 ¹⁾	0,45	910	□	□	□	□	□	□	□	□	□	□	□	□	□	□	□	□	□	□	□	□	□	□	□	□
1.000 ¹⁾	0,60	970	△	■	■	□	△	△	□	□	△	□	□	△	□	□	△	□	△	△	□	□	△	□	□	△
320 ²⁾	0,17	820	□	□	□	□	□	□	□	□	□	□	□	□	□	□	□	□	□	□	□	□	□	□	□	□
400 ²⁾	0,22	880	□	□	□	□	□	□	□	□	□	□	□	□	□	□	□	□	□	□	□	□	□	□	□	□
600 ²⁾	0,35	950	□	□	□	□	□	□	□	□	□	□	□	□	□	□	□	□	□	□	□	□	□	□	□	□
800 ²⁾	0,45	1.010	□	□	△	□	□	□	□	□	□	□	□	□	□	□	□	□	□	□	□	□	□	□	□	□

* con sicurezza (75% del valore di ribaltamento statico o 87% del limite idraulico) a portata massima senza attacco rapido, girevole a 360° con assale oscillante chiuso

1) senza espulsore

2) con espulsore

Peso materiale max. consentito □ = ≤ 1,8 t/m³, △ = ≤ 1,5 t/m³, ■ = ≤ 1,2 t/m³, ▲ = non autorizzato

Attrezzature

Benna mordente

Modello benna mordente GM 8B Sicurezza di stabilità (sicurezza di 75% calcolata secondo ISO 10567*)

Apertura valve mm	Capacità m ³	Peso kg	Senza stabilizzatori			Lama stabilizzatrice			2 stabilizzatori			Lama + 2 stabilizzatori			4 stabilizzatori			EW Senza stabilizzatori			EW Lama stabilizzatrice			EW Lama + 2 stabilizzatori					
			Lunghezza bilanciere (m)			Lunghezza bilanciere (m)			Lunghezza bilanciere (m)			Lunghezza bilanciere (m)			Lunghezza bilanciere (m)			Lunghezza bilanciere (m)			Lunghezza bilanciere (m)			Lunghezza bilanciere (m)					
			2,25	2,45	2,65	2,25	2,45	2,65	2,25	2,45	2,65	2,25	2,45	2,65	2,25	2,45	2,65	2,25	2,45	2,65	2,25	2,45	2,65	2,25	2,45	2,65	2,25	2,45	2,65
Posizionatore idraulico 3,40 m																													
320 ¹⁾	0,17	710	□	□	□	□	□	□	□	□	□	□	□	□	□	□	□	□	□	□	□	□	□	□	□	□	□	□	□
400 ¹⁾	0,22	750	□	□	□	□	□	□	□	□	□	□	□	□	□	□	□	□	□	□	□	□	□	□	□	□	□	□	□
600 ¹⁾	0,30	750	□	□	□	□	□	□	□	□	□	□	□	□	□	□	□	□	□	□	□	□	□	□	□	□	□	□	□
800 ¹⁾	0,40	800	□	□	□	□	□	□	□	□	□	□	□	□	□	□	□	□	□	□	□	□	□	□	□	□	□	□	□
1.000 ¹⁾	0,80	900	■	▲	▲	■	■	■	□	△	■	□	△	■	-	-	-	■	■	■	□	△	■	□	△	■	□	△	■
320 ²⁾	0,17	760	□	□	□	□	□	□	□	□	□	□	□	□	□	□	□	□	□	□	□	□	□	□	□	□	□	□	□
400 ²⁾	0,22	810	□	□	□	□	□	□	□	□	□	□	□	□	□	□	□	□	□	□	□	□	□	□	□	□	□	□	□
600 ²⁾	0,30	830	□	□	□	□	□	□	□	□	□	□	□	□	□	□	□	□	□	□	□	□	□	□	□	□	□	□	□
800 ²⁾	0,40	890	□	□	□	□	□	□	□	□	□	□	□	□	□	□	□	□	□	□	□	□	□	□	□	□	□	□	□
Braccio monolitico 5,00 m																													
320 ¹⁾	0,17	710	□	□	□	□	□	□	□	□	□	□	□	□	□	□	□	□	□	□	□	□	□	□	□	□	□	□	□
400 ¹⁾	0,22	750	□	□	□	□	□	□	□	□	□	□	□	□	□	□	□	□	□	□	□	□	□	□	□	□	□	□	□
600 ¹⁾	0,30	750	□	□	□	□	□	□	□	□	□	□	□	□	□	□	□	□	□	□	□	□	□	□	□	□	□	□	□
800 ¹⁾	0,40	800	□	□	□	□	□	□	□	□	□	□	□	□	□	□	□	□	□	□	□	□	□	□	□	□	□	□	□
1.000 ¹⁾	0,80	900	■	▲	▲	■	■	■	□	△	■	□	△	■	□	△	■	■	■	■	□	△	■	□	△	■	□	△	■
320 ²⁾	0,17	760	□	□	□	□	□	□	□	□	□	□	□	□	□	□	□	□	□	□	□	□	□	□	□	□	□	□	□
400 ²⁾	0,22	810	□	□	□	□	□	□	□	□	□	□	□	□	□	□	□	□	□	□	□	□	□	□	□	□	□	□	□
600 ²⁾	0,30	830	□	□	□	□	□	□	□	□	□	□	□	□	□	□	□	□	□	□	□	□	□	□	□	□	□	□	□
800 ²⁾	0,40	890	□	□	□	□	□	□	□	□	□	□	□	□	□	□	□	□	□	□	□	□	□	□	□	□	□	□	□
Braccio posizionatore idraulico 3,60 m con deporté																													
320 ¹⁾	0,17	710	□	□	-	□	□	-	□	□	-	□	□	-	-	-	-	□	□	-	□	□	-	□	□	-	□	□	-
400 ¹⁾	0,22	750	□	□	-	□	□	-	□	□	-	□	□	-	-	-	-	□	□	-	□	□	-	□	□	-	□	□	-
600 ¹⁾	0,30	750	□	□	-	□	□	-	□	□	-	□	□	-	-	-	-	□	□	-	□	□	-	□	□	-	□	□	-
800 ¹⁾	0,40	800	□	△	-	□	□	-	□	□	-	□	□	-	-	-	-	□	□	-	□	□	-	□	□	-	□	□	-
1.000 ¹⁾	0,80	900	▲	▲	-	▲	▲	-	△	△	-	□	□	-	-	-	-	▲	▲	-	■	■	-	■	■	-	△	■	-
320 ²⁾	0,17	760	□	□	-	□	□	-	□	□	-	□	□	-	-	-	-	□	□	-	□	□	-	□	□	-	□	□	-
400 ²⁾	0,22	810	□	□	-	□	□	-	□	□	-	□	□	-	-	-	-	□	□	-	□	□	-	□	□	-	□	□	-
600 ²⁾	0,30	830	□	□	-	□	□	-	□	□	-	□	□	-	-	-	-	□	□	-	□	□	-	□	□	-	□	□	-
800 ²⁾	0,40	890	△	△	-	□	□	-	□	□	-	□	□	-	-	-	-	□	□	-	□	□	-	□	□	-	□	□	-
Braccio monolitico 4,90 m con deporté																													
320 ¹⁾	0,17	710	□	□	□	□	□	□	□	□	□	□	□	□	□	□	□	□	□	□	□	□	□	□	□	□	□	□	□
400 ¹⁾	0,22	750	□	□	□	□	□	□	□	□	□	□	□	□	□	□	□	□	□	□	□	□	□	□	□	□	□	□	□
600 ¹⁾	0,30	750	□	□	□	□	□	□	□	□	□	□	□	□	□	□	□	□	□	□	□	□	□	□	□	□	□	□	□
800 ¹⁾	0,40	800	□	□	□	□	□	□	□	□	□	□	□	□	□	□	□	□	□	□	□	□	□	□	□	□	□	□	□
1.000 ¹⁾	0,80	900	▲	▲	▲	■	■	■	△	△	■	△	△	■	-	-	-	■	■	■	△	△	■	△	△	■	△	△	■
320 ²⁾	0,17	760	□	□	□	□	□	□	□	□	□	□	□	□	□	□	□	□	□	□	□	□	□	□	□	□	□	□	□
400 ²⁾	0,22	810	□	□	□	□	□	□	□	□	□	□	□	□	□	□	□	□	□	□	□	□	□	□	□	□	□	□	□
600 ²⁾	0,30	830	□	□	□	□	□	□	□	□	□	□	□	□	□	□	□	□	□	□	□	□	□	□	□	□	□	□	□
800 ²⁾	0,40	890	□	□	□	□	□	□	□	□	□	□	□	□	□	□	□	□	□	□	□	□	□	□	□	□	□	□	□

* con sicurezza (75% del valore di ribaltamento statico o 87% del limite idraulico) a portata massima senza attacco rapido, girevole a 360° con assale oscillante chiuso

1) senza espulsore

2) con espulsore

Peso materiale max. consentito □ = ≤ 1,8 t/m³, △ = ≤ 1,5 t/m³, ■ = ≤ 1,2 t/m³, ▲ = non autorizzato

Attrezzature

Benna mordente

Modello benna mordente GM 10B sicurezza di stabilità (sicurezza di 75% calcolata secondo ISO 10567*)

Apertura valve mm	Capacità m ³	Peso kg	Senza stabilizzatori			Lama stabilizzatrice			2 stabilizzatori			Lama + 2 stabilizzatori			EW Senza stabilizzatori			EW Lama stabilizzatrice			EW Lama + 2 stabilizzatori					
			Lunghezza bilanciere (m)			Lunghezza bilanciere (m)			Lunghezza bilanciere (m)			Lunghezza bilanciere (m)			Lunghezza bilanciere (m)			Lunghezza bilanciere (m)			Lunghezza bilanciere (m)					
			2,25	2,45	2,65	2,25	2,45	2,65	2,25	2,45	2,65	2,25	2,45	2,65	2,25	2,45	2,65	2,25	2,45	2,65	2,25	2,45	2,65	2,25	2,45	2,65
Braccio posizionario idraulico 3,60 m con deporté																										
320 ¹⁾	0,17	770	□	□	-	□	□	-	□	□	-	□	□	-	□	□	-	□	□	-	□	□	-	□	□	-
400 ¹⁾	0,22	820	□	□	-	□	□	-	□	□	-	□	□	-	□	□	-	□	□	-	□	□	-	□	□	-
600 ¹⁾	0,35	860	□	△	-	□	□	-	□	□	-	□	□	-	□	□	-	□	□	-	□	□	-	□	□	-
800 ¹⁾	0,45	910	■	■	-	□	△	-	□	□	-	□	□	-	□	△	-	□	□	-	□	□	-	□	□	-
1.000 ¹⁾	0,60	970	▲	▲	-	■	■	-	□	□	-	□	□	-	■	■	-	△	△	-	□	□	-	□	□	-
320 ²⁾	0,17	820	□	□	-	□	□	-	□	□	-	□	□	-	□	□	-	□	□	-	□	□	-	□	□	-
400 ²⁾	0,22	880	□	□	-	□	□	-	□	□	-	□	□	-	□	□	-	□	□	-	□	□	-	□	□	-
600 ²⁾	0,35	950	△	△	-	□	□	-	□	□	-	□	□	-	□	□	-	□	□	-	□	□	-	□	□	-
800 ²⁾	0,45	1.010	■	▲	-	△	△	-	□	□	-	□	□	-	△	△	-	□	□	-	□	□	-	□	□	-
Braccio monolitico 4,90 m con deporté																										
320 ¹⁾	0,17	770	□	□	□	□	□	□	□	□	□	□	□	□	□	□	□	□	□	□	□	□	□	□	□	□
400 ¹⁾	0,22	820	□	□	□	□	□	□	□	□	□	□	□	□	□	□	□	□	□	□	□	□	□	□	□	□
600 ¹⁾	0,35	860	□	□	□	□	□	□	□	□	□	□	□	□	□	□	□	□	□	□	□	□	□	□	□	□
800 ¹⁾	0,45	910	□	□	△	□	□	□	□	□	□	□	□	□	□	□	□	□	□	□	□	□	□	□	□	□
1.000 ¹⁾	0,60	970	■	■	▲	△	△	△	□	□	△	□	□	△	△	△	△	□	□	△	□	□	△	□	□	△
320 ²⁾	0,17	820	□	□	□	□	□	□	□	□	□	□	□	□	□	□	□	□	□	□	□	□	□	□	□	□
400 ²⁾	0,22	880	□	□	□	□	□	□	□	□	□	□	□	□	□	□	□	□	□	□	□	□	□	□	□	□
600 ²⁾	0,35	950	□	□	□	□	□	□	□	□	□	□	□	□	□	□	□	□	□	□	□	□	□	□	□	□
800 ²⁾	0,45	1.010	□	△	■	□	□	□	□	□	□	□	□	□	□	□	□	□	□	□	□	□	□	□	□	□

* con sicurezza (75 % del valore di ribaltamento statico o 87 % del limite idraulico) a portata massima senza attacco rapido, girevole a 360° con assale oscillante chiuso

1) senza espulsore

2) con espulsore

Peso materiale max. consentito □ = ≤ 1,8 t/m³, △ = ≤ 1,5 t/m³, ■ = ≤ 1,2 t/m³, ▲ = non autorizzato

Attrezzature

Benna pulizia fossi/Benna per fossati

Benna pulizia fossi sicurezza di stabilità (sicurezza di 75% calcolata secondo ISO 10567*)

Larghezza di taglio mm	Capacità ISO 7451 ¹⁾ m ³	Peso kg	Senza stabilizzatori			Lama stabilizzatrice			2 stabilizzatori			Lama + 2 stabilizzatori			4 stabilizzatori			EW Senza stabilizzatori			EW Lama stabilizzatrice			EW Lama + 2 stabilizzatori					
			Lunghezza bilanciata (m)			Lunghezza bilanciata (m)			Lunghezza bilanciata (m)			Lunghezza bilanciata (m)			Lunghezza bilanciata (m)			Lunghezza bilanciata (m)			Lunghezza bilanciata (m)			Lunghezza bilanciata (m)					
			2,25	2,45	2,65	2,25	2,45	2,65	2,25	2,45	2,65	2,25	2,45	2,65	2,25	2,45	2,65	2,25	2,45	2,65	2,25	2,45	2,65	2,25	2,45	2,65	2,25	2,45	2,65
Posizionatore idraulico 3,40 m																													
1.500 ³⁾	0,50	360	□	□	□	□	□	□	□	□	□	□	□	□	□	□	□	□	□	□	□	□	□	□	□	□	□	□	
1.600 ²⁾	0,55	690	□	□	△	□	□	□	□	□	□	□	□	□	□	□	□	□	□	□	□	□	□	□	□	□	□	□	
1.600 ²⁾	0,80	850	■	▲	▲	■	■	■	□	△	■	□	△	■	-	-	-	■	■	■	□	△	■	□	△	■	□	△	■
2.000 ²⁾	0,50	690	□	□	□	□	□	□	□	□	□	□	□	□	□	□	□	□	□	□	□	□	□	□	□	□	□	□	□
2.000 ³⁾	0,48	350	□	□	□	□	□	□	□	□	□	□	□	□	□	□	□	□	□	□	□	□	□	□	□	□	□	□	□
2.000 ³⁾	0,65	390	□	□	□	□	□	□	□	□	□	□	□	□	□	□	□	□	□	□	□	□	□	□	□	□	□	□	□
Braccio monolitico 5,00 m																													
1.500 ³⁾	0,50	360	□	□	□	□	□	□	□	□	□	□	□	□	□	□	□	□	□	□	□	□	□	□	□	□	□	□	□
1.600 ²⁾	0,55	690	□	□	□	□	□	□	□	□	□	□	□	□	□	□	□	□	□	□	□	□	□	□	□	□	□	□	□
1.600 ²⁾	0,80	850	■	▲	▲	△	■	■	□	△	■	□	△	■	□	△	■	△	■	■	□	△	■	□	△	■	□	△	■
2.000 ²⁾	0,50	690	□	□	□	□	□	□	□	□	□	□	□	□	□	□	□	□	□	□	□	□	□	□	□	□	□	□	□
2.000 ³⁾	0,48	350	□	□	□	□	□	□	□	□	□	□	□	□	□	□	□	□	□	□	□	□	□	□	□	□	□	□	□
2.000 ³⁾	0,65	390	□	□	□	□	□	□	□	□	□	□	□	□	□	□	□	□	□	□	□	□	□	□	□	□	□	□	□
Braccio posizionatore idraulico 3,60 m con deporté																													
1.500 ³⁾	0,50	360	□	□	-	□	□	-	□	□	-	□	□	-	-	-	-	□	□	-	□	□	-	□	□	-	□	□	-
1.600 ²⁾	0,55	690	■	■	-	□	△	-	□	□	-	□	□	-	-	-	-	□	△	-	□	□	-	□	□	-	□	□	-
1.600 ²⁾	0,80	850	▲	▲	-	▲	▲	-	△	△	-	□	□	-	-	-	-	▲	▲	-	■	■	-	□	△	-	□	△	-
2.000 ²⁾	0,50	690	△	△	-	□	□	-	□	□	-	□	□	-	-	-	-	□	□	-	□	□	-	□	□	-	□	□	-
2.000 ³⁾	0,48	350	□	□	-	□	□	-	□	□	-	□	□	-	-	-	-	□	□	-	□	□	-	□	□	-	□	□	-
2.000 ³⁾	0,65	390	△	△	-	□	□	-	□	□	-	□	□	-	-	-	-	□	□	-	□	□	-	□	□	-	□	□	-
Braccio monolitico 4,90 m con deporté																													
1.500 ³⁾	0,50	360	□	□	□	□	□	□	□	□	□	□	□	□	□	□	□	□	□	□	□	□	□	□	□	□	□	□	□
1.600 ²⁾	0,55	690	□	△	△	□	□	□	□	□	□	□	□	□	□	□	□	□	□	□	□	□	□	□	□	□	□	□	□
1.600 ²⁾	0,80	850	▲	▲	▲	■	■	■	□	△	■	□	△	■	-	-	-	■	■	■	□	△	■	□	△	■	□	△	■
2.000 ²⁾	0,50	690	□	□	□	□	□	□	□	□	□	□	□	□	□	□	□	□	□	□	□	□	□	□	□	□	□	□	□
2.000 ³⁾	0,48	350	□	□	□	□	□	□	□	□	□	□	□	□	□	□	□	□	□	□	□	□	□	□	□	□	□	□	□
2.000 ³⁾	0,65	390	□	□	△	□	□	□	□	□	□	□	□	□	□	□	□	□	□	□	□	□	□	□	□	□	□	□	□

Benna per fossati sicurezza di stabilità (sicurezza di 75% calcolata secondo ISO 10567*)

Larghezza di taglio mm	Capacità ISO 7451 ¹⁾ m ³	Peso kg	Senza stabilizzatori			Lama stabilizzatrice			2 stabilizzatori			Lama + 2 stabilizzatori			4 stabilizzatori			EW Senza stabilizzatori			EW Lama stabilizzatrice			EW Lama + 2 stabilizzatori					
			Lunghezza bilanciata (m)			Lunghezza bilanciata (m)			Lunghezza bilanciata (m)			Lunghezza bilanciata (m)			Lunghezza bilanciata (m)			Lunghezza bilanciata (m)			Lunghezza bilanciata (m)			Lunghezza bilanciata (m)					
			2,25	2,45	2,65	2,25	2,45	2,65	2,25	2,45	2,65	2,25	2,45	2,65	2,25	2,45	2,65	2,25	2,45	2,65	2,25	2,45	2,65	2,25	2,45	2,65	2,25	2,45	2,65
Posizionatore idraulico 3,40 m																													
1.500 ²⁾	0,60	680	□	△	△	□	□	□	□	□	□	□	□	□	□	□	□	□	□	□	□	□	□	□	□	□	□	□	□
1.600 ²⁾	0,80	820	■	▲	▲	△	■	■	□	△	■	□	△	■	-	-	-	△	■	■	□	△	■	□	△	■	□	△	■
Braccio monolitico 5,00 m																													
1.500 ²⁾	0,60	680	□	□	△	□	□	□	□	□	□	□	□	□	□	□	□	□	□	□	□	□	□	□	□	□	□	□	□
1.600 ²⁾	0,80	820	■	■	▲	△	■	■	□	△	■	□	△	■	□	△	■	△	■	■	□	△	■	□	△	■	□	△	■
Braccio posizionatore idraulico 3,60 m con deporté																													
1.500 ²⁾	0,60	680	■	■	-	△	△	-	□	□	-	□	□	-	-	-	-	△	△	-	□	□	-	□	□	-	□	□	-
1.600 ²⁾	0,80	820	▲	▲	-	▲	▲	-	△	△	-	□	□	-	-	-	-	▲	▲	-	■	■	-	□	△	-	□	△	-
Braccio monolitico 4,90 m con deporté																													
1.500 ²⁾	0,60	680	△	△	△	□	□	□	□	□	□	□	□	□	□	□	□	□	□	□	□	□	□	□	□	□	□	□	□
1.600 ²⁾	0,80	820	▲	▲	▲	■	■	■	□	△	■	□	△	■	-	-	-	■	■	■	□	△	■	□	△	■	□	△	■

* con sicurezza (75% del valore di ribaltamento statico o 87% del limite idraulico) a portata massima senza attacco rapido, girevole a 360° con assale oscillante chiuso

¹⁾ paragonabile a SAE (accumulato)

²⁾ orientabile 2 x 50°

³⁾ Benna pulizia fossi rigida

Peso materiale max. consentito □ = ≤ 1,8 t/m³, △ = ≤ 1,5 t/m³, ■ = ≤ 1,2 t/m³, ▲ = non autorizzato

Equipaggiamento



Carro

Impianto frenante a 2 circuiti	•
Pneumatici Mitas EM 22	•
Comando singolo stabilizzatori	+
Carro EW larghezza 2,75 m	+
Livelli velocità operativa (quattro)	•
Protezione asta pistone cilindro stabilizzatore	+
Valvole di sicurezza su tutti i cilindri stabilizzatori	•
Cambio di velocità, semiautomatico	•
Freno di parcheggio, senza manutenzione	•
Diverse varianti pneumatici	+
Verniciatura speciale carro	+
Speeder*	+
Dotazione ampliata utensili	+
Cassetta utensili a sinistra, richiudibile	•
Cassetta utensili a destra, richiudibile	+
Lubrificazione centralizzata carro	+



Torretta

Pompa di rifornimento, elettrica	+
Sezionatore principale per impianto elettrico	•
Cofano motore con molla a gas	•
Sportelli torretta, richiudibili	•
Avvisatore ottico rotante su contrappeso	+
Verniciatura speciale torretta	+
Impianto di lubrificazione centralizzata, automatico**	•



Idraulica

Valvola di chiusura fra serbatoio idraulico e pompa/le pompe	•
Raccordi di controllo pressione	•
Accumulatore di pressione per abbassamento controllato dell'attrezzatura a motore spento	•
Filtro olio idraulico con ambito integrato di microfiltrazione	•
Olio idraulico Liebherr, biodegradabile	+
Olio idraulico Liebherr, specifico per regioni calde e fredde	+
Olio idraulico Liebherr da -20 °C a +40 °C	•
Filtro by-pass	+
Commutazione impianto alta pressione/cilindro di ribaltamento per comando proporzionale	+
Commutazione impianto alta pressione/cilindro posizionatore per comando proporzionale	+



Motore

Protezione antifurto carburante	+
Preriscaldamento carburante	+
Filtro antiparticolato Liebherr	+
Prefiltro aria con scarico polvere	+



Cabina

Vano portadocumenti	•
Unità di comando come display multifunzionale da 7" con funzione touch screen e tasti di accesso rapido	•
Indicatore ore d'esercizio visibile dall'esterno	•
Sedile "Standard", a sospensione pneumatica con regolazione manuale in base al peso, riscaldamento sedile, poggiatesta, cintura di sicurezza addominale, regolazione inclinazione cuscino, supporto lombare manuale	•
Sedile "Comfort", in più con regolazione automatica in base al peso, sospensione orizzontale, supporto lombare pneumatico e climatizzazione passiva sedile	+
Sedile "Premium", con in più regolazione elettronica in base al peso e climatizzazione attiva sedile	+
Dispositivo di avviso acustico di marcia (squilla in caso di marcia in avanzamento e retromarcia, disinnestabile)	+
Estintore	+
Parabrezza singolo o con parte inferiore scorrevole sotto il tetto cabina	•
Tergicristallo frontale a intermittenza con funzione tergicristalli e impianto di lavaggio	•

Tappetino in gomma, rimovibile	•
Illuminazione interna	•
Gancio appendiabiti	•
Impianto automatico di climatizzazione**	•
Segnalazione consumo di carburante	•
Vano refrigerato, elettrico	+
Sterzo, versione larga (opzione che non incide sui costi)	+
Piantone dello sterzo a regolazione orizzontale	•
LIDAT Plus (sistema avanzato Liebherr di trasmissione dati)***	•
Spegnimento automatico motore (tempo impostabile)	+
Discesa d'emergenza lunotto	•
Parabrezza in vetro blindato, non regolabile	+
Vetro blindato nel tetto cabina	+
Freno di rotazione e stazionamento	+
Comando proporzionale mediante mini-joystick sui joystick per la gestione del circuito a media e alta pressione	+
Predisposizione autoradio	•
Autoradio (gestibile mediante unità di comando)	+
Protezione pioggia su parabrezza	•
Protezione ROPS	•
Dispositivo di avviso di retromarcia (squilla in caso di retromarcia, non disinnestabile)	+
Controllo area posteriore con videocamera**	+
Avvisatore ottico rotante su cabina	+
Vetri colorati su tutti i lati	•
Tergicristallo nel tetto cabina	+
Fari sotto protezione pioggia (due)	•
Fari allo xeno	+
Finestrino scorrevole sullo sportello	•
Griglia di sicurezza superiore (protezione FOPS)	+
Griglia di sicurezza anteriore	+
Vetro laterale a destra e parabrezza in vetro composto	•
Tenda parasole	•
Riscaldamento supplementare a macchina ferma con interruttore a tempo	+
Dispositivo elettronico di arresto automatico	+
Accendisigari e posacenere	•
Fari supplementari, cabina posteriore	+
Fari supplementari anteriori, cabina	+



Attrezzatura

Posizionatore idraulico con deporté	+
Braccio principale a regolazione idraulica	+
Circuito ad alta pressione comprensivo di tubazioni e tubazione di ritorno senza pressione	+
Limitazione altezza elettronico	+
Protezione asta pistone cilindro benna	+
Protezione asta pistone cilindro bilanciere	+
Gancio di carico su bilanciere	+
Occhione di carico su bilanciere	+
Tubazione olio di dispersione, supplementare per attrezzature applicate	+
Benna pulizia fossi Liebherr	+
Attacco rapido Liebherr, idraulico o meccanico	+
Benna per fossati Liebherr	+
Rotatore idraulico 360° per attrezzature Liebherr	+
Pinze selezionatrici Liebherr	+
Benna rovescia Liebherr	+
Sistema dente Liebherr	+
Benna mordente Liebherr	+
LIKUFIX, sistema a cambio rapido per attrezzature idrauliche	+
Circuito di media pressione comprensivo di tubazioni	+
Braccio monoblocco	+
Braccio monoblocco con deporté	+
Valvola di sicurezza per rottura tubazioni cilindro di sollevamento	•
Valvola di sicurezza per rottura tubazioni cilindro per ribaltamento benna	+
Valvola di sicurezza per rottura tubazioni cilindro del bilanciere	•
Conduttura di ritorno esercizio martello, senza pressione (in opzione compreso circuito ad alta pressione)	+
Innesti rapidi tubazioni flessibili su estremità del bilanciere	•
Verniciatura speciale per attrezzature	+
Tool-Control, 10 impostazioni attrezzatura selezionabili mediante display	+
Tool-Management, riconoscimento automatico dell'attrezzatura (soltanto in combinazione con LIKUFIX)	+
Dispositivo di avviso di sovraccarico	•
Protezione piastra di bilanciere	+
Impianto di lubrificazione centralizzata, esteso al cinematismo benna	+
Lubrificazione centralizzata per attacco rapido	+

• = Standard, + = Opzione

* = Velocità massima ammessa 25 km/h, a seconda del paese, ** = a seconda del paese, *** = dopo un anno prolungabile opzionalmente

Le attrezzature e gli accessori di altri fabbricanti non possono essere installati senza l'autorizzazione da parte di Liebherr.

Tutte le illustrazioni e i dati possono variare rispetto alla versione standard. Ci si riserva il diritto di apportare modifiche.

Il gruppo Liebherr



Grande varietà di prodotti

Il gruppo Liebherr è uno dei maggiori costruttori mondiali di macchine per l'edilizia. I prodotti e servizi Liebherr, sempre conformi ai bisogni degli utenti, sono apprezzati anche in molti altri settori. Nel campo degli elettrodomestici siamo presenti con frigoriferi e congelatori, altri rami aziendali sono gli equipaggiamenti per aerei e veicoli ferroviari, la costruzione di macchine utensili e gru per il settore marittimo.

Massima redditività per i clienti

In tutti i settori Liebherr offre una serie di modelli per tutte le esigenze con molte varianti di equipaggiamento. Grazie alla loro maturità tecnica ed alla loro rinomata qualità, i prodotti Liebherr garantiscono la massima redditività nell'utilizzo pratico.

Competenza tecnologica

Per soddisfare l'esigenza di alta qualità dei prodotti, Liebherr mantiene da sempre il controllo delle competenze chiave. I componenti costruttivi importanti vengono per questo progettati e prodotti in stabilimenti propri, come ad esempio l'intera tecnologia di propulsione e comando per le macchine movimento terra.

Globale e indipendente

L'impresa familiare Liebherr è stata fondata nel 1949 da Hans Liebherr. La Società è cresciuta da allora in modo continuo, fino a diventare, oggi, un gruppo con più di 35.000 dipendenti, impiegati su tutti i continenti in oltre 120 società. La holding del gruppo è la Liebherr-International AG a Bulle/Svizzera, i cui proprietari sono esclusivamente membri della famiglia Liebherr.

www.liebherr.com