

Équipements  
Pneumatiques  
Options



**kramer**ALLRAD



## High Balanced Handling : Flexibilité d'équipements.

Utilisation avec plus de rentabilité.





**UN SEUL KRAMER ALLRAD SUFFIT AUJOURD'HUI LÀ OÙ AUPARAVANT PLUSIEURS MACHINES ÉTAIENT NÉCESSAIRES.**

*« La compatibilité avec de nombreux équipements et outils optimise les processus de travail et augmente la rentabilité. De plus, le système d'attache rapide Kramer fait économiser du temps et des forces. Même vieux accessoires peuvent être utilisés sans problème. C'était notre investissement pour le futur ».*

**Christoph Braunberger**  
Responsable du service technique



La chargeuse Kramer déblaye énormément de travail avec **innombrables équipements.**

#### Qu'avez-vous comme projet?

La compatibilité avec une multiplicité d'équipements transforme tout modèle Kramer en un engin à tout faire dans les secteurs d'activité les plus différents. Chacun peut rentabiliser sa Kramer au maximum. Il suffit de profiter et d'utiliser les nombreuses possibilités offertes. Il en existe assez pour toutes les applications.

Dans les pages suivantes vous trouverez également beaucoup de solutions à vos besoins.

#### Equipements avant

- Godet standard
- Fourches porte-palette
- Godet à matériau léger
- Godet 4 en 1
- Godet à déversement latéral
- Godet à haut déversement
- Poussoir de matériel
- Transplantoir
- Déplantoir
- Sécateur
- Tondeuse
- Broyeur
- Épareuse
- Balayeuse
- Nettoyeur haute pression
- Ripper-scarificateur
- Tarière
- Trancheuse
- Raboteuse
- Godet malaxeur
- Lame de déneigement
- Fraise à neige
- Nacelle
- Attelage 3 points
- Etc.





#### Equipements arrière

- Remorque
  - Freinage à glissement
  - Freinage à air comprimé
  - Attelage à boule ou automatique
  - Benne basculante
- Saleuse
  - électrique
  - hydraulique





## Bâtiment

Avec Kramer vous pouvez toujours bâtir.

Il y a toujours beaucoup à faire sur un chantier. Surtout pour une chargeuse Kramer : elle pelle, fraise, empile, pousse du matériel, tond et en plus nettoye après. Chez Kramer cette flexibilité a un nom : High Balanced Handling.



- 1 Fourches porte-palette
- 2 Godet 4 en 1
- 3 Godet cribleur
- 4 Godet standard
- 5 Godet à déversement latéral
- 6 Fourches porte-palette
- 7 Balayeuse
- 8 Raboteuse







# Paysagisme

## Les jaunes avec la main verte.



2



3



4



*« Leur rapport poids/ performance et leurs dimensions compactes font des chargeurs Kramer des assistants indispensables pour toutes les variétés d'application ».*

**Franz Muth**  
Paysagiste



5



6



1

- 1 Broyeur
- 2 Godet cribleur
- 3 Godet avec griffe
- 4 Tondeuse
- 5 Tarière
- 6 Fourches porte-palette
- 7 Nettoyeur haute pression



7

Le fait que la chargeuse Kramer soit incontournable dans le paysagisme est enraciné dans sa nature. Ses dimensions compactes et sa manœuvrabilité sont appréciables dans chaque jardin. En plus vous pouvez y brancher le bon équipement pour la bonne application. Grâce à High Balanced Handling la chargeuse garde toujours sa stabilité même dans les utilisations les plus difficiles.





# Recyclage

## Exemplaire dans la durabilité.



2

3

4

Idées pour les déchets : chargeuses à 4 roues directrices, chargeuses télescopiques et chariots télescopiques possèdent la manœuvrabilité nécessaire dans les espaces exigus – en combinaison avec des dimensions compactes et des faibles coûts d'exploitation : la clé de la rentabilité.



5



« Par rapport à d'autres engins, le Kramer s'est imposé chez-nous grâce à sa fiabilité et à sa sécurité dans l'emploi ».

**Florian Hinterleitner**  
Centre de recyclage

- 1 Godet avec griffe
- 2 Fourches porte-palette
- 3 Godet avec griffe
- 4 Godet à haut déversement
- 5 Godet avec griffe



1

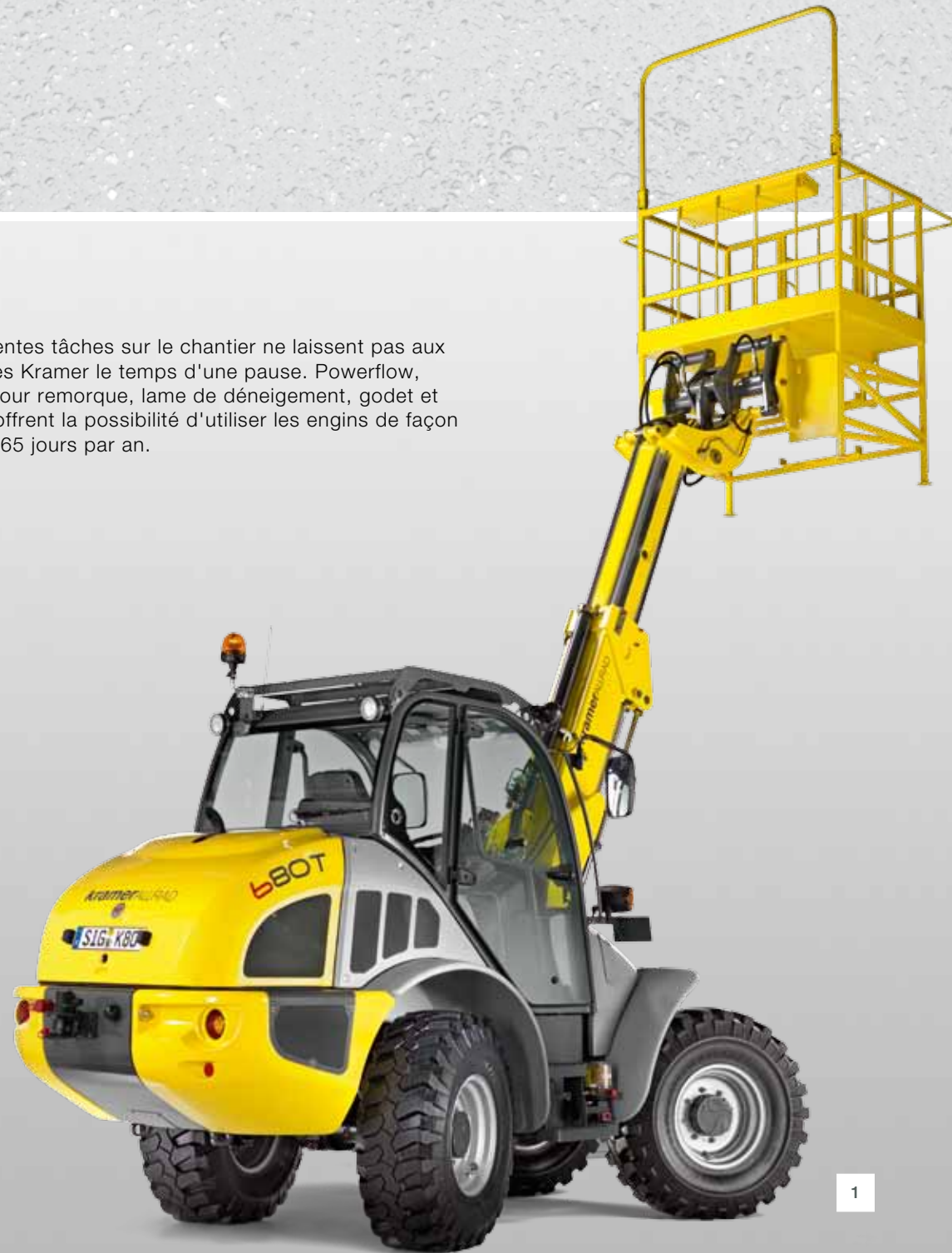




## Municipalité

Ce qui fait de Kramer l'argument pour une conversation urbaine.

Les différentes tâches sur le chantier ne laissent pas aux chargeuses Kramer le temps d'une pause. Powerflow, attelage pour remorque, lame de déneigement, godet et fourches offrent la possibilité d'utiliser les engins de façon rentable 365 jours par an.



1



2



3



4



5



6



7



8

- 1 Nacelle
- 2 Fraise à neige
- 3 Balayeuse
- 4 Poussoir de matériel
- 5 Attelage remorque
- 6 Godet à haut déversement
- 7 Lame de déneigement et saleuse
- 8 Sécteur





## Sylviculture

Une coupe toujours nette avec Kramer.



Tous les chargeurs Kramer sont sculptés avec le même bois : stabilité sur les terrains accidentés et manœuvrabilité sur le site combinée avec performance, dynamisme et polyvalence sont les caractéristiques requises par une scierie.



- 1 Fourches porte-palette repliables
- 2 Attelage remorque
- 3 lame de nivelage à guidage par rouleaux
- 4 Fourches porte-palette
- 5 Pince à grumes
- 6 Attelage 3-points avec treuil
- 7 Godet à matériau léger







## Industrie

La nouvelle « révolution industrielle ».



1

Comme partout ailleurs la devise « Le temps c'est de l'argent » est aussi valable dans l'industrie. L'attache rapide fait gagner les deux. Finalement le travail journalier ne doit pas être évalué sur la base entre coût et utilisation, mais bien au contraire sur une rentabilité à tout point de vue. High Balanced Handling s'en charge.

« Les chargeurs Kramer travaillent très efficacement grâce à une parfaite combinaison entre le moteur thermique et l'hydraulique et les forces de poussée et d'arrachement sont tout le temps disponibles ».

**Karl-Heinz Becker**  
Responsable de site

- 1 Godet à haut déversement avec griffe
- 2 Godet pour matériau léger
- 3 Pince à balles
- 4 Fourches porte-palette
- 5 Balayeuse



2



3



4



5





## Parc de location

Toujours en action grâce à la flexibilité.



1

Les avantages des chargeuses Kramer sont très demandés. Ce n'est pas étonnant que les machines soient toujours efficaces. Tout le monde en profite : votre client et vous-même.



« Les chargeuses Kramer se distinguent par la commande intuitive et une grande fiabilité. Les différentes possibilités d'emploi en font un investissement rentable ».

**Thomas Kröger**  
Directeur d'agence



3



4



5



2

- 1 Godet 4 en 1
- 2 Transport facile
- 3 Peinture spéciale
- 4 Fourches porte-palette
- 5 Balayeuse

## Données techniques.

	POTENCIA DEL MOTOR MÁX.	CAPACIDAD DE LA CUCHARA	CARGA ÚTIL S = 1,25	PESO PROPIO	RADIO DE GIRO (neumáticos)	VELOCIDAD MÁX.	ALTURA DE CARGA MÁX.
<b>MINICARGADORAS</b>							
350 Canopy	27 kW / 37 CV	0,35–0,55 m³	750 kg	1.670 kg	1.950 mm	0–20 km/h	2.680 mm
350 CAB	27 kW / 37 CV	0,35–0,55 m³	750 kg	1.720 kg	1.950 mm	0–20 km/h	2.680 mm
280 Canopy	28 kW / 40 CV	0,65–1,1 m³	1.600 kg	3.220 kg	2.430 mm	0–20 km/h	2.820 mm
280 CAB	28 kW / 40 CV	0,65–1,1 m³	1.600 kg	3.300 kg	2.430 mm	0–20 km/h	2.820 mm
550 Canopy	35 kW / 48 CV	0,55–1,1 m³	1.600 kg	3.450 kg	2.700 mm	0–30 km/h	2.890 mm
550 CAB	35 kW / 48 CV	0,55–1,1 m³	1.600 kg	3.600 kg	2.700 mm	0–30 km/h	2.890 mm
650	35 kW / 48 CV	0,65–1,1 m³	1.750 kg	3.800 kg	2.700 mm	0–30 km/h	2.900 mm
<b>CARGADORAS DE RUEDAS</b>							
750	45 kW / 61 CV	0,75–1,15 m³	1.900 kg	4.200 kg	2.550 mm	0–30 km/h	2.915 mm
850	45 kW / 61 CV	0,85–1,3 m³	2.000 kg	4.500 kg	2.550 mm	0–30 km/h	3.100 mm
950	55 kW / 75 CV	0,95–1,6 m³	2.100 kg	4.700 kg	2.780 mm	0–30 km/h	3.120 mm
1150	55 kW / 75 CV	1,15–1,8 m³	2.900 kg	5.900 kg	2.850 mm	0–30 km/h	3.235 mm
380	45 kW / 61 CV	0,75–1,15 m³	2.000 kg	4.300 kg	2.900 mm	0–35 km/h	2.915 mm
480	55 kW / 75 CV	0,85–1,3 m³	2.150 kg	4.900 kg	2.900 mm	0–40 km/h	3.100 mm
580	55 kW / 75 CV	0,95–1,5 m³	2.300 kg	4.920 kg	2.900 mm	0–40 km/h	3.050 mm
680	55 kW / 75 CV	1,05–1,6 m³	2.500 kg	5.650 kg	2.950 mm	0–40 km/h	3.050 mm
780	55 kW / 75 CV	1,15–1,8 m³	2.900 kg	6.100 kg	2.950 mm	0–35 km/h	3.200 mm
880	88 kW / 120 CV	1,5–2,5 m³	3.500 kg	8.400 kg	3.450 mm	0–35 km/h	3.530 mm
<b>CARGADORAS TELESCÓPICAS</b>							
750T	45 kW / 61 CV	0,75–1,15 m³	1.730 kg	5.100 kg	2.550 mm	0–30 km/h	4.510 mm
680T	55 kW / 75 CV	0,95–1,5 m³	2.300 kg	5.950 kg	3.110 mm	0–35 km/h	4.450 mm
<b>TELESCÓPICOS COMPACTOS</b>							
1245	23 kW / 31 CV	0,4–1,03 m³	1.200 kg	2.530 kg	2.607 mm	0–20 km/h	4.130 mm
2506	50 kW / 68 CV	0,85–1,8 m³	2.500 kg	4.730 kg	3.670 mm	0–30 km/h	5.600 mm
<b>TELESCÓPICOS</b>							
3307	88 kW / 120 CV	1,2–2,5 m³	3.300 kg	7.200 kg	3.600 mm	0–40 km/h	7.050 mm
4507	88 kW / 120 CV	1,2–3,0 m³	4.400 kg	8.100 kg	3.600 mm	0–40 km/h	7.050 mm
4009	88 kW / 120 CV	1,2–3,0 m³	4.000 kg	8.600 kg	3.650 mm	0–40 km/h	8.825 mm

## Options.

### CABINE

Gyrophare (jaune)  
Projecteurs de travail (arrière)  
Projecteurs de travail (avant)  
Sièges chauffants  
Siège confort  
Siège orthopedique  
Chauffage additionnel  
Rétroviseur chauffant  
Climatisation  
Poste radio

### ENTRAÎNEMENT / DIRECTION

Système antitangage  
Marche en crabe  
Boîte surmultiplée Ecospeed  
Attelage remorque  
Accélérateur à main  
Conduite lente  
Frein à air comprimé

### MOTEUR

Radiateur à maille large  
Ventilateur réversible  
Préfiltre séparateur pour environnement poussiéreux  
Préchauffage du carburant

### HYDRAULIQUE

Position flottante  
4<sup>ème</sup> circuit hydraulique pour équipements avant  
Circuit hydraulique supplémentaire pour benne basculante  
Circuit hydraulique supplémentaire arrière  
Powerflow  
Retour automatique du godet  
Composants pour nacelle  
Préchauffage de l'huile hydraulique

### ÉLECTRIQUE

Prise électrique pour équipements avant  
Coupe-batterie  
Prise électrique pour équipements arrière

### OPTIONS DE SÉCURITÉ

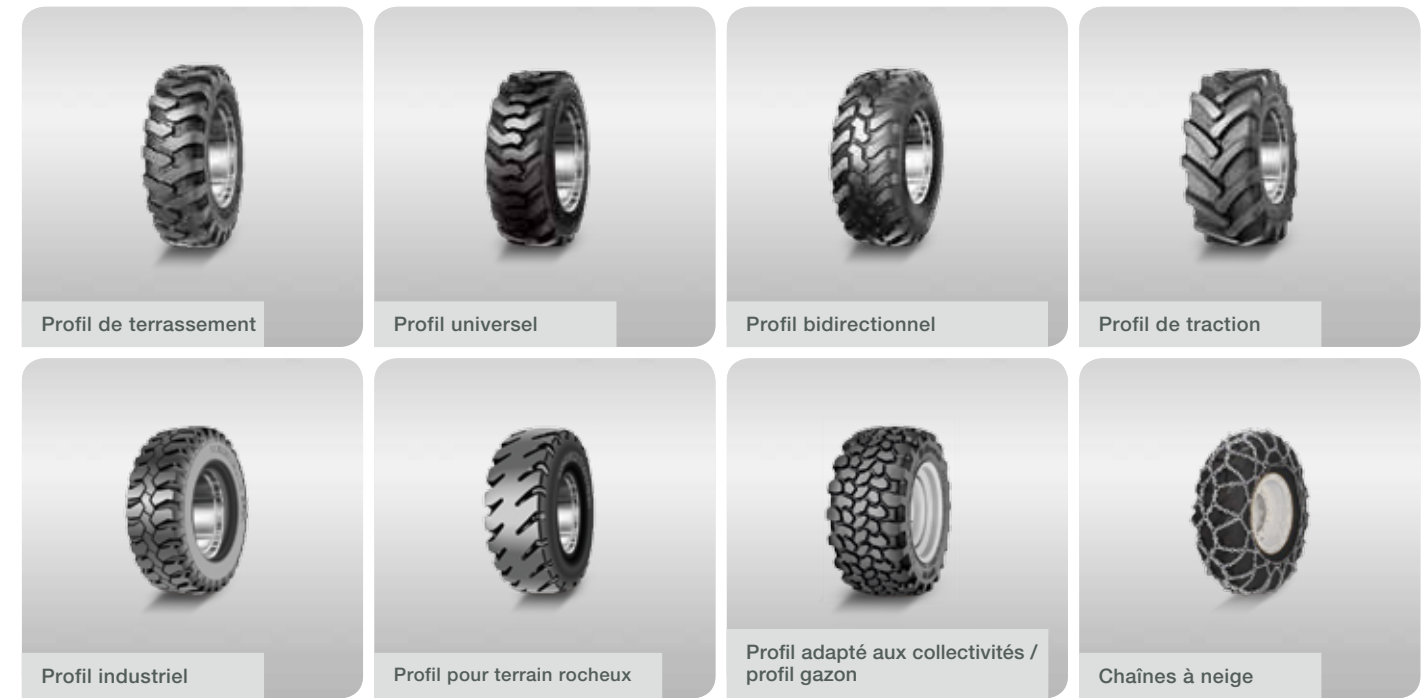
Clapets de sécurité pour vérin de levage et de cavage  
Avertisseur de recul (sonore)  
Bandes réfléchissantes rouge / blanc (conforme à DIN 30710)  
Grille de protection FOPS II  
Antidémarrage  
Extincteur  
Protection pour environnement corrosif (sel et engrais)

### AUTRES

Peintures spéciales  
Crochet  
Graissage centralisé



# Pneumatiques.



	MINICARGADORAS				CARGADORAS DE RUEDAS							CARGADORAS TELESCÓPICAS		TELESCÓPICOS COMPACTOS		TELESCÓPICOS					
	350	280	550	650	750	850	950	1150	380	480	580	680	780	880	750T	680T	1245	2506	3307	4507	4009
Pneumatiques gonflés à la mousse	-	-	-	-	○	○	○	○	○	○	○	○	○	○	○	○	-	○	○	○	○
Profil de terrassement	○	○	●	●	●	●	●	○	●	●	●	●	●	○	●	●	-	●	○	○	○
Profil universel	●	○	○	○	-	-	-	-	-	-	-	-	-	●	-	-	○	○	-	-	-
Profil bidirectionnel	-	-	○	○	○	○	○	○	○	○	○	○	○	○	○	○	-	-	○	○	○
Profil de traction	○	●	○	○	○	○	○	●	○	○	○	○	○	○	○	○	●	○	●	●	●
Profil industriel	○	-	○	○	○	○	○	●	○	○	○	○	○	○	○	○	-	○	○	○	○
Profil pour terrain rocheux	-	-	-	-	-	-	-	-	-	-	-	-	-	○	-	-	-	-	○	○	○
Profil adapté aux collectivités / profil gazon	○	-	○	○	-	○	○	-	-	○	○	○	-	-	○	○	-	-	-	-	-
Kit anticrevaion	○	○	○	○	○	○	○	○	○	○	○	○	○	○	○	○	○	○	○	○	○
Chaînes à neige	○	○	○	○	○	○	○	○	○	○	○	○	○	○	○	○	○	○	○	○	○

● En série  
○ Option

## Indépendamment de l'emploi : toujours un pas en avant avec les avantages Kramer.



### Châssis rigide : stabilité en toute situation.

Le châssis rigide est une caractéristique Kramer pour toutes les chargeuses et les chariots télescopiques. Il confère une stabilité maximale en particulier avec une charge utile élevée et sur terrains accidentés.



### Direction : manœuvrabilité grâce aux 4 roues directrices.

Ni l'espace ni le temps ne sont jamais trop restreints grâce au grand angle de braquage de 2 x 40° et au petit rayon de braquage.



### Emploi de forces : Vitesse et force de poussée se relayent.

Vitesse et force de poussée se relayent parfaitement. Dès que le chargeur se rapproche d'un tas, la vitesse se réduit et se transforme en force de poussée. Lors qu'il s'en éloigne, le contraire se produit. De façon complètement automatique.



### Ecospeed : Economisez à plein régime.

Depuis toujours exceptionnelle pour les engins de terrassement: la boîte surmultipliée Ecospeed. Ce système de transmission réduit non seulement la consommation de carburant et les émissions sonores de façon considérable, mais maintient toujours le maximum de puissance même à une vitesse de 40 km/h.



### Smart handling : efficacité en série.

L'innovante protection en cas de surcharge pour les chariots télescopiques Kramer ne nuit pas à la productivité, comme dans le cas des systèmes équivalents. Pour une efficacité qui ne s'arrête pas.



## Notre histoire : Innovation par tradition.

**2011** Le système innovant d'assistance à la conduite smart handling pour l'emploi très sûr des chariots télescopiques et une augmentation de l'efficacité.

**2010** La première série de chargeuses avec trois modes de direction: pont avant directionnel, 4 roues directrices, marche en crabe.

**2010** Le premier chariot télescopique compact pour le bâtiment et l'agriculture: mobilité élevée.

**2008** A cause de la demande croissante et de l'élargissement de la gamme de produits, Kramer a construit une nouvelle usine à Pfullendorf, parmi les plus modernes sites de productions d'Europe.

**2007** Une nouvelle société est constituée: fusion entre Neuson Kramer Baumaschinen AG et Wacker Construction Equipment AG. La nouvelle société Wacker Neuson SE offre une gamme complète de Light et Compact Equipment.

**2005** Une nouvelle gamme, les chariots télescopiques, est développée et présentée. A travers une coopération avec le producteur d'engins Claas les chariots télescopique sont distribués avec succès dans l'agriculture.

**2003** Kramer présente la première série de chargeuses avec boîte surmultipliée en continu « ecospeed » et attelage remorque homologué pour la circulation sur route.

**2000** Les sociétés Neuson et Kramer fusionnent. Neuson Kramer Baumaschinen AG est un groupe qui se spécialise sur le développement et la production de machines de chantier.

**1992** Pour répondre aux exigences des clients, Kramer développe une chargeuse avec bras télescopique. Le plus en hauteur de levage et portée de déversement s'impose.

**1987** La première chargeuse à 4 roues directrices est introduite sur le marché. Ce système de direction se trouve encore aujourd'hui dans toutes les machines Kramer.

**1965** Les ingénieurs Kramer développent l'innovant système antitangage pour le bras chargeur.

**1963** Kramer est le premier constructeur à présenter une attache rapide hydraulique.

**1925** Fondation de la société en tant que constructeur de faucheuses à moteur.



## Chef-d'œuvre

Pfullendorf, Allemagne

Tous les chargeurs Kramer proviennent d'une entreprise leader mondial dans la fabrication d'engins de chantier qui se trouve au cœur de l'Europe. Avec qualité, stabilité et continuité sur laquelle on peut compter : typiquement "made in Germany". Chaque modèle est construit avec des perspectives pour l'avenir et en faisant toujours parti d'un système.

L'un s'adapte à l'autre. Et le tout s'adapte au futur : avec une rentabilité durable.



DEMANDÉES DANS LE MONDE ENTIER, PRODUITE À PFULLENDORF.

La société Kramer-Werke, dont le siège est à Pfullendorf, est un des premiers fabricants au niveau mondial de machines de chantier et fait partie du groupe Wacker Neuson.







kramerALLRAD



**Kramer-Werke GmbH**  
Wacker Neuson Straße 1  
D-88630 Pfullendorf  
Tel. 00 800 90 20 90 20  
Fax +49(0)7552 92 88-234  
info@kramer.de  
www.kramer.de