

DER AXIAL-FLOW® 130

CASE IH
AGRICULTURE



EFFICIENTPOWER **EP**

MEHR LEISTUNG • WENIGER VERBRAUCH

SEIT ÜBER 160 JAHREN HABEN WIR DIE GLEICHE VISION: DIE LANDWIRTSCHAFT DER ZUKUNFT BRAUCHT INNOVATIVE, ZUVERLÄSSIGE UND WIRTSCHAFTLICHE MASCHINEN.

Vor 160 Jahren entstanden die ersten Maschinen mit Case IH Markennamen wie Case, International Harvester oder David Brown. Diese Marken wurden zu Legenden und prägen seit Jahrzehnten das Denken in der Landwirtschaft. Als Erfinder der Zapfwelle, des Axial-Flow® Einzelrotor-Dreschverfahrens, des hydraulischen Wendegetriebes und als Wegbereiter für das stufenlose Getriebe schreibt Case IH weiterhin Geschichte. Die Vision der ersten Case IH Pioniere, steht heute noch im Mittelpunkt jedes unserer Produkte. Es ist die gleiche Leidenschaft, die uns antreibt in Deutschland und überall auf der Welt neue Landmaschinen zu entwickeln. Bis heute sind weltweit rund hundertfünfzigtausend Case IH Axial-Flow® Mähdrescher im Einsatz.

CASE IH: FÜR ALLE, DIE MEHR ERWARTEN.

ÜBER 30 JAHRE ROTOR-ERNTETECHNIK.

In den letzten 30 Jahren hat Case IH die Konstruktion des Einzelrotors optimiert, um die Spitzenleistung und Effizienz seiner Maschinen den stetig steigenden Anforderungen anzupassen. Der Erfolg Ihres Unternehmens misst sich am Preis, den Sie für Ihre Ernte erzielen. Egal was während der Wachstumsperiode Ihres Ernteguts passiert: Sie haben nur eine einzige Gelegenheit, die Ernte in perfektem Zustand vom Feld zu bringen. Kein anderer Mähdrescher kann das besser als der Axial-Flow®.

DIE MARKE CASE IH	2-3
DAS KONZEPT DER AXIAL-FLOW® BAUREIHE	4-5
SCHNEIDWERKE	6-7
EINZELROTORTECHNIK	8-9
STROHVERARBEITUNG	10-11
BEDIENUNG	12-13
MOTOR	14
WARTUNG UND INSTANDHALTUNG	15
ADVANCED FARMING SYSTEMS	16-17
SYSTEMLÖSUNGEN	18
TECHNISCHE DATEN	19

LEISTUNG AUF NEUEM NIVEAU.

Die neuen Axial-Flow® Mähdrescher 5130, 6130 und 7130 wurden für die Anforderungen **moderner Betriebe** ausgelegt, von professionellen Landwirtschaftsbetrieben bis hin zu Lohnunternehmen. Kernstück der Maschinen ist die bewährte Axial-Flow® Einzelrotortechnologie mit seinen Vorteilen: perfekter Drusch und minimaler Verlust bei äußerst schonender Kornbergung.





Die Dinge verändern sich – Technik, Umweltaspekte, Ertragsniveau, Kraftstoffpreise... Darum haben die Ingenieure von Case IH jedes Detail des Axial-Flow® auf Herz und Nieren getestet und gezielt verbessert. Ausgestattet und optimiert mit den neuesten Technologien besticht der Axial-Flow® durch seine Zuverlässigkeit und minimiert so Stillstandskosten.

KRAFT IN BESTFORM...

Mit bis zu 415 PS auf Abruf und einem Korntank von sage und schreibe 10.570 l Fassungsvermögen ist Leistung garantiert. Der Case IH Axial-Flow® ist dafür ausgelegt, schnellstmöglich Tonnen an Erntegut einzufahren – bei jeder Ernte und unter allen Bedingungen. Schonender Drusch und saugfähiges Stroh sind nur zwei Pluspunkte der neuesten Axial-Flow® Mähdrescher.

... ABER NICHT UM JEDEN PREIS

Im Herzen des Systems der neuen Axial-Flow® Baureihe wurden Detailverbesserungen an Motor, Getriebe und Rotor vorgenommen, sodass auch aus dem letzten Tropfen Diesel alle Kraft herausgeholt wird und die Zuverlässigkeit jedes Bauteils jahrelang gewährleistet ist. Unabhängige Quellen bestätigen, dass die Wartungs- und Instandhaltungskosten der Axial-Flow® Mähdrescher bis zu 19 %* niedriger als die des Wettbewerbs sind. Wir sorgen dafür, dass Ihr Axial-Flow® weder die Umwelt noch Ihre Brieftasche belastet.

EINFACHE BEDIENUNG

Seit jeher bestechen die Axial-Flow® Mähdrescher durch ihre simple Bedienung und einfache Wartung. Seit 34 Jahren verhelfen sie so ihren Eigentümern zu größter Produktivität und Kosteneffizienz.

EINE GROSSE TRADITION

Wir blicken inzwischen auf über 30 Jahre Erfahrung in der Entwicklung und Optimierung des Axial-Flow® Systems zurück. Nicht nur unsere Begeisterung für diese einzigartige Bauweise, sondern vor allem das bestätigende Feedback unserer Kunden, sind Gründe dafür, warum wir seit vielen Jahrzehnten von einem Einzelrotorsystem zum Dreschen und Separieren so überzeugt sind.

*) Vergleichsstudie Georg-August-University Göttingen in DLG Mitteilungen 06/2011

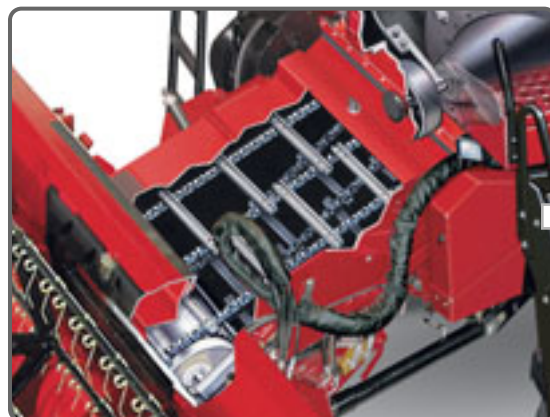
AXIAL-FLOW® SCHNEIDWERKE. KEIN KORN GEHT VERLOREN.

Die jüngste Schneidwerksgeneration von Case IH, erhältlich in Breiten bis zu 7,6 m, wurde speziell für europäische Bedingungen konstruiert. Mit ihnen nutzen Sie die Kapazität Ihres Mähdreschers optimal aus. Sie haben die Wahl zwischen den Schneidwerken der Baureihe 3050 VariCut oder 2050 VariCut oder Maisgebissen für 6 oder 8 Reihen.

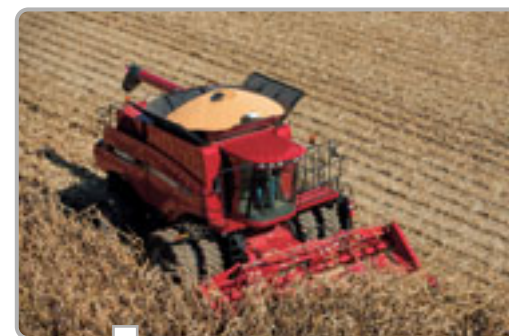
Beim VariCut-Schneidwerk kann während der Arbeit je nach Erntebedingung der Abstand zwischen Messerbalken und Einzugschnecke in einem Bereich von 50 bis 57 cm unterbrechungsfrei variiert werden.



Das Schneidwerk wird über nur zwei Anschlüsse elektrisch und hydraulisch mit dem Mähdrescher verbunden, wodurch die An- und Abbauphase minimiert wird. Das Terrain-Tracker-System führt das Schneidwerk selbst bei hohen Fahrgeschwindigkeiten jederzeit parallel zum Boden.



Die Schrägförderer der 130er Serie sind länger und stabiler ausgelegt. Die Steinfangmulde hat jetzt noch mehr Fassungsvermögen. Neben der hervorragenden Sicht auf das Schneidwerk sorgt der Schrägförderer für einen geradlinigeren und kontinuierlichen Gutfluss zu den Abscheideorganen.



SPEZIALLEISTUNG BEI MAIS.

Diese hydraulisch ausklappbaren Maisgebisse wurden speziell für den Axial-Flow® konstruiert. Sie haben starke Wellenantriebe, die für Zuverlässigkeit sorgen. Die Kolben werden präzise gepflückt und schonend weitertransportiert, während der branchenführende Häcksler perfekt weiterarbeitet. Eine einheitlich kurze Schnittlänge und gleichmäßige Verteilung des gehäckselten Materials hinterlassen ein sauberes Feld.

PERFEKTE BODENANPASSUNG.

Die Terrain-Tracker-Schneidwerkssteuerung führt das Schneidwerk in unebenem Gelände parallel zum Boden.

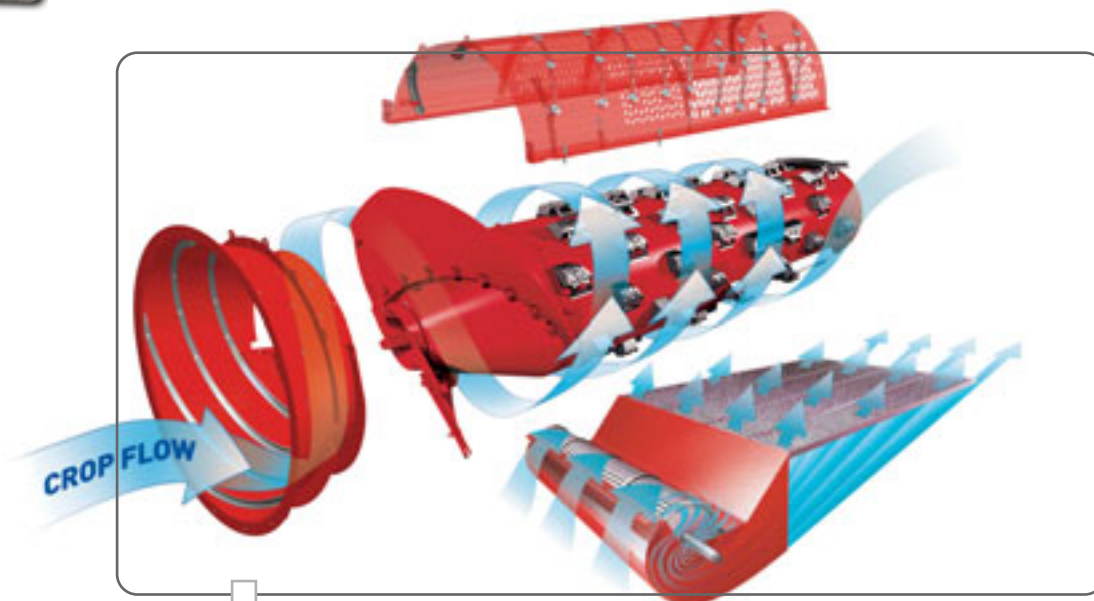
Optional sind elektrisch oder hydraulisch betriebene **Raps-Messer erhältlich**, die unter allen Einsatzbedingungen arbeiten.



AXIAL-FLOW® ROTOR – DAS HERZSTÜCK DES SYSTEMS.

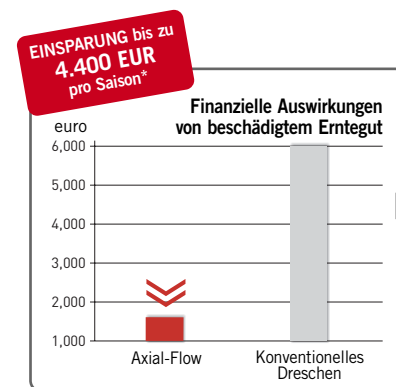
Herzstück aller Mähdrescher der Baureihe 130 von Case IH ist der neueste ST-Rotor (Small Tube Rotor), der unabhängig von trockenen oder feuchten Erntebedingungen und vom Erntegut den Durchsatz steigert und die Dreschleistung zusätzlich erhöht. Case IH: Keine Kompromisse bei der Korn- und Strohqualität.

Es ist jedoch nicht nur der Rotor, der beim Axial-Flow® den großen Unterschied ausmacht. Das Cross-Flow™ Reinigungssystem, das auf den Separiervorgang folgt, nutzt winkelförmige Spiralen, um eine gleichmäßige Verwirbelung entlang der Achse zu erzeugen und einen hohen Luftdurchsatz zu erzielen. Im Gegensatz zu herkömmlichen Systemen entstehen keine Lufttaschen. Stattdessen wird das Erntegut gleichmäßig auf der Unterseite der Siebe verteilt. Die Gebläsegeschwindigkeit lässt sich auf Erntegut mit feineren Körnern genau einstellen.



Durch den schonenden Dreschvorgang Korn für Korn gelangt **ausschließlich unversehrtes Material in den Korntank**. Das Ergebnis: eine hohe Qualität des Ernteguts, geringerer Verlust auf dem Feld und für Sie unter dem Strich einen höheren Gewinn. Auf eine herkömmliche Trommel mit Schlagleisten, wie sie in konventionellen oder Hybridmähdreschern verwendet wird, verzichten wir bewusst. Der Übergang vom Dreschen zum Separieren erfolgt beim Einzelrotor nahtlos. Bei niedrigen Rotordrehzahlen wird eine hohe Zentrifugalkraft erreicht.

Unter schwierigeren Bedingungen kann die Rotorgeschwindigkeit ganz einfach erhöht werden. Die Reibleisten sind vierfach spiralförmig um den Rotor herum angeordnet und sorgen für ein optimales Dreschergebnis, höhere Strohqualität und niedrigeren Energieverbrauch. Der Rotorkäfig ist von beiden Seiten der Maschine aus zugänglich. Die leichten Körbe und Separiergitter sind einfach zu entfernen und für unterschiedliches Erntegut austauschbar.



* Ausgehend von einem Betrieb mit 500 Hektar. 0,5% beschädigtes Erntegut beim Axial-Flow® im Vergleich zu 2% beschädigtem Erntegut bei konventionellem Dreschverfahren. Gemessen im Korntank.

WENIGER GETREIDEVERLUST, MEHR GELD IN IHRER BRIEF TASCHE.

Dank 5,6 Quadratmetern Separierfläche und der durch den Axial-Flow® Rotor erzeugten Zentrifugal-Separierkraft gelangt ein weitaus größerer Teil Ihrer Ernte in den Korntank. Sie erzielen nicht nur eine optimale Kornqualität, sondern auch einen höheren Hektarertrag.

Und das schlägt sich ganz deutlich in Ihrem Verdienst nieder.



Die Korntanks der neuen Axial-Flow® Baureihe 130 haben

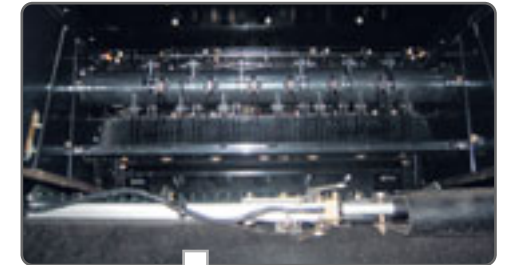
ein **Fassungsvermögen von bis zu 10.570 Litern.**

Und durch die **höheren Abtankmengen von 106 l/s**
können Sie das Getreide innerhalb kürzester Zeit verladen.



FEINES HÄCKSELGUT? PERFEKTE SCHWADE?

Bei einem Case IH Axial-Flow® Mähdrescher haben Sie die Wahl: Der 76-Messer-Strohhäcksler zerkleinert das Stroh und verteilt es selbst bei Wind gleichmäßig über die gesamte Schnittbreite. Nach der Umstellung auf Schwadablage erhalten Sie perfekte Strohschwade.



Der Axial-Flow® verteilt das Stroh gleichmäßig und hinterlässt ein ebenes Stoppelfeld. Der präzise Schnitt vor der Maschine und das **präzise Häckseln hinter der Maschine** liefern perfekte Voraussetzungen für den Start in die neue Erntesaison.

MESSERSCHUTZSYSTEM.

Die Gegenschneide ist gegen Fremdkörper gesichert. Jedes einzelne Messer weicht bei Kontakt aus und kann in kürzester Zeit wieder in Position gebracht werden.

STROHQUALITÄT ZUM BALLENPRESSEN.

Noch mehr Gewinn durch
eine hochwertige Strohernte.



WILLKOMMEN IN IHREM ERNTEBÜRO.

Die kleinen Zeitfenster, in denen das Getreide eingefahren werden kann, machen die Aufgabe des Erntens zu einer anspruchsvollen und bedeutenden Tätigkeit. Egal wer nun auf dem Fahrersitz sitzt – der Landwirt selbst, ein ausgebildeter Angestellter oder eine Erntehilfskraft – sie alle brauchen eine Maschine, die sich einfach bedienen lässt.



Die Ingenieure von Case IH sind jedes Detail durchgegangen, wie ein Fahrer mit der Maschine interagiert. Sie wollten sicherstellen, dass der Axial-Flow® Mähdrescher so leicht und so komfortabel bedienbar ist wie möglich. Mit dem **Multifunktionshebel** können Sie die wichtigsten externen Funktionen des Axial-Flow® Mähdreschers mit einer Hand bedienen. Damit Sie alles 100 % unter Kontrolle haben, **sind die am häufigsten verwendeten Bedienelemente ergonomisch angeordnet**. So können Sie alle Schneidwerksfunktionen und das Abtankrohr leicht steuern. Mit dem Not-Aus-Schalter können Sie Schneidbalken und Einzugschnecke stoppen. Der AFS Pro 700 Farb-Touchscreen-Monitor bietet darüber hinaus auch Videofunktionen für die Rückfahrkamera. (Option)

Der Fahrer einer Maschine von Case IH verdient eine komfortable, anwenderfreundliche Arbeitsumgebung. Über eine gut zugängliche, verschwenkbare Leiter steigen Sie zur Plattform auf. Hinter der Kabinentür finden Sie viel Platz und Stauraum. Durchdachte Details wie der luftgefederte Fahrersitz, ein niedriger Geräuschpegel und eine uneingeschränkte Sicht erhöhen den Komfort zusätzlich. Ein Handlauf und eine rutschfeste Fußstütze ermöglichen sicheres und schnelles Säubern der Windschutzscheibe. Kleine praktische Dinge, die von den Case IH Mähdrescher-Ingenieuren entwickelt wurden.



KEIN ZEITLIMIT FÜR IHREN ARBEITSTAG.

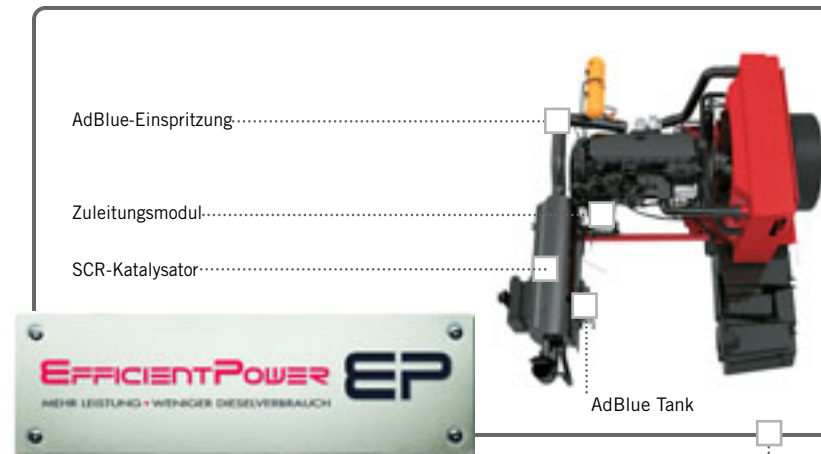
Sobald Ihr Erntegut reif ist und das Wetter mitspielt, können Sie dank der Rundumbeleuchtung des Axial-Flow® Mähdreschers Ihre Ernte ohne zeitliche Beschränkung sicher und produktiv einfahren. Leistungsstarke Scheinwerfer im Dach leuchten wie Flutlicht den gesamten Arbeitsbereich aus. Scheinwerfer am Korntank, am Abtankrohr und am Mähdrescher-Heck gewährleisten, dass alle kritischen Bereiche voll ausgeleuchtet sind. Auf Wunsch ist ein HID-Beleuchtungspaket erhältlich.



IMMER GENUG KRAFT.

Die Case IH Axial-Flow® Mähdrescher der neuen Generation sind mit Motoren ausgestattet, die die neuesten Abgasnormen Euro 3B (Interim-Norm Tier 4A) erfüllen. Sauberer zu sein ist jedoch nicht gleichzusetzen mit weniger Kraft oder höherem Kraftstoffverbrauch. Durch das Verfahren der selektiven katalytischen Reduktion (SCR) und die AdBlue-Technologie werden Stickoxide und Feinstaubpartikel ohne Recycling aus den Abgasen entfernt. Und im Vergleich mit den Vorgängermodellen reduzieren SCR und die AdBlue-Technologie dieser Motoren je nach Modell die Gesamtkosten für Kraftstoff/AdBlue um bis zu 10 %.

Sowohl auf dem Feld als auch auf der Straße fährt der Axial-Flow® Mähdrescher sicher. Ihr langer Radstand und die abgestimmte Gewichtsverteilung gleichen den Effekt größerer und schwererer Schneidwerke aus, sodass Gegengewichte nicht erforderlich sind. Die Maschinen sind auf der Straße und im Feld äußerst wendig.



MAXIMALE PRODUKTIVITÄT BEI HOHER MOTORLAST.

Der Axial-Flow® 5130 wird von unserem 6,7-l-Motor angetrieben, der Axial-Flow® 6130 und 7130 haben einen 8,7-l-Motor. **Diesen Motor haben auch die Magnum-Traktoren.** Die Konstruktion dieser Motoren kombiniert optimalen Kraftstoffverbrauch mit einfacher Bedienbarkeit auch unter härtesten Bedingungen und hohen Motorlasten. Wie auch die anderen Motoren in Case IH Traktoren erfüllen sie die Abgasnorm Tier 4A und arbeiten mit dem SCR-System. Ohne dass dies sich auf den Kraftstoffverbrauch oder die Leistung auswirkt.

Selektive katalytische Reduktion (SCR) bei Case IH. Die SCR-AdBlue-Technologie, die in den Motoren im Hinblick auf die Abgasnormen Tier 4/Euro 3B zum Einsatz kommt, hat sich nicht nur bei der Mehrheit der Landmaschinenhersteller bewährt, sondern auch bei der LKW- und Erdbewegungsmaschinen-Industrie. Verbesserungen dieser Technologie führen zu einer Reduzierung von Emissionen und des Kraftstoffverbrauchs.

Das hydrostatische Getriebe ermöglicht eine stufenlose Regelung der Fahrgeschwindigkeit, indem die Motorkraft direkt vom Motor auf die hydrostatische Pumpe übertragen und unmittelbar in eine Fahrbewegung umgesetzt wird. Aus drei stufenlos regelbaren Ganggruppen können Sie immer die richtige Geschwindigkeit auswählen. Für die Modelle 6130 und 7130 ist auf Wunsch ein Hochleistungsgetriebe für bessere Traktion erhältlich.

MAXIMALE ZUVERLÄSSIGKEIT. MINIMALE WARTUNGSKOSTEN.

Verbringen Sie Ihre Zeit nach einem arbeitsreichen Erntetag nicht mit einer aufwändiger Maschinenwartung. Tägliche Kontrollen und regelmäßige Wartungsarbeiten sind beim Axial-Flow® Mähdrescher problemlos. Anders als bei anderen konventionellen Mähdreschern beschränkt sich die Konstruktion eines Rotormähdreschers auf nur wenige bewegte Teile, sodass Sie längst auf dem Feld sind, während die anderen noch auf dem Hof mit ihrer Maschine beschäftigt sind. Tägliche Wartungspunkte sind dank einfach zu öffnenden Verkleidungen, rutschfester Wartungsleitern und dem für Case IH typischen großen Wartungsdeck problemlos zu erreichen.



GROßES WARTUNGSDECK FÜR MOTOR / KÜHLSYSTEM.

Leichter Zugang zum Deck vom
Heck aus über eine stabile Leiter.

Eine versenkbare Leiter ermöglicht den sicheren Zugang zur Motorplattform und zur Kühlergruppe.



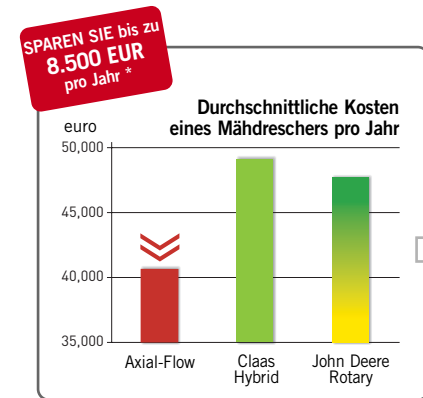
MAXIMALE VERFÜGBARE BETRIEBSZEITEN UND MINIMALE ROUTINEWARTUNG.

Alle Elemente zur Einstellung der Maschine sowie alle Wartungspunkte können vom Boden aus oder über gut zugängliche Leitern erreicht werden.



MAXIMALE VERFÜGBARE BETRIEBSZEIT.

Damit Sie länger auf dem Feld arbeiten können, haben wir den Wartungsaufwand und somit teure Stillstandszeiten reduziert. Das ist einer der Gedanken, die jedem Case IH Efficient Power EP Axial-Flow® zu Grunde liegen. Diese Mähdrescher haben weniger bewegte Teile als andere Mähdrescher, was in Kombination mit der hochwertigen Konstruktion dazu führt, dass niedrigere Ersatzteilkosten als bei den wichtigsten Wettbewerbern anfallen.



* Aus DLG Mitteilungen 06/2011

EXTREME PRÄZISION. NUTZEN SIE DAS POTENZIAL IHRES ERNTEGUTS.

Entwicklungen wie das Rad, der Pflug oder der Traktor revolutionierten die Landwirtschaft. Die Advanced Farming Systeme AFS sind der nächste Schritt in dieser Entwicklung und eröffnen neue Möglichkeiten der Produktivität. Das ist unser Beitrag zu Ihrem Erfolg in der Zukunft. Der neue, optional erhältliche Case IH AFS Pro 700 Monitor arbeitet mit Touchscreen-Technologie, sodass jede einzelne Information zu Ihrem Mähdrescher oder Ihrer Ernte bei Berührung des Bildschirms abrufbar ist. Über den AFS Pro 700 können Sie die satellitengestützten Accuguide-Systeme bedienen, Ertragskarten einsehen, Felddaten analysieren und vieles andere mehr.



GERADEAUS, IDENTISCH, WIEDERHOLBAR.

Das ist es, was Sie von einem Parallelführungssystem erwarten. Und diese Erwartungen erfüllt es auch.

Es sorgt dafür, dass alle Reihen identisch sind, weniger Wendungen gefahren werden müssen und es weniger Überlappungen entstehen.

Die Genauigkeit mit der das System arbeitet, reicht beinahe an RTK heran. Außerdem kontrolliert es die Fahrmuster und reduziert die Bodenverdichtung.

Vorteile, die Ihren Ertrag steigern. **Kurzum, Sie sind entspannter und für den nächsten Arbeitstag bereit.**



PRÄZISIONSGERÄTE, DIE IHRE ARBEIT ERLEICHTERN.

Der **AFS Pro 700 Farb-Touchscreen-Monitor** übermittelt dem Fahrer Informationen zu Mähdreschereinstellungen und zur aktuellen Leistung in Echtzeit, sodass unmittelbare Entscheidungen zur Änderung von Einstellungen getroffen werden können. Unter anderem sind Daten zu Ertrag und Feuchte sowie zur Getreidetemperatur abrufbar, beispielsweise Ertragskarten, die Ihre spätere Planung für die Bearbeitung eines Feldes unterstützen.

In Ihrem Büro können Daten, die vom AFS Pro 700 per **USB-Stick** auf Ihren PC übertragen wurden, nach der Saison zur Lösung spezieller Probleme auf dem Feld ausgewertet werden.

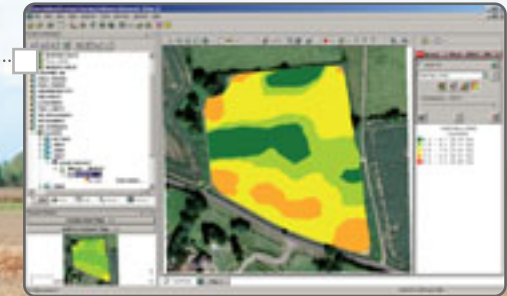


SOFTWARE, MIT DER SIE IHRE PRODUKTIONSDATEN ANALYSIEREN KÖNNEN.

Je nach Situation auf Ihrem Betrieb können mit der AgLeader oder einer anderen Desktop - Software verschiedene Datenquellen zusammengeführt werden.

Sie erhalten so Informationen über sich verändernde Faktoren. Legen Sie Feuchte- und Ertragskarten über Luftaufnahmen und sammeln Sie zusätzliche nützliche Informationen zu teilflächenspezifischer Bearbeitung von anderen Informationsanbietern.

Konfigurieren Sie Tabellen, Graphiken und überlagerte Karten für Ihren Bedarf zur weiteren Analyse von Sorte/Hybride, Pflanzenpopulation und Topographie. Betrachten Sie Parameter und Ertrag pro Feld im Jahresvergleich. Schließlich ist die Arbeit **der Ertragsfassung** noch lange nicht beendet, wenn Sie aus dem Mähdrescher aussteigen.



NICHT NUR UNSERE MÄHDRESCHER ARBEITEN FÜR SIE.

Unsere erfahrenen Händler helfen Ihnen, Ihre Maschinen zur Maximierung Ihrer Ernte und Ihres Gewinns einzusetzen. Kompetente Techniker unterstützen Sie vor, während und nach Ihrer Kaufentscheidung. Und CNH Capital erarbeitet mit Ihnen gemeinsam die besten Finanzierungslösungen für Ihren Anspruch und Ihren Betrieb. Sie erhalten ein Komplettpaket aus Maschine, Kundendienst und Finanzierung, das individuell auf Sie und Ihren Betrieb zugeschnitten ist.

FACHKUNDIGE HÄNDLER ARBEITEN MIT IHNEN ZUSAMMEN.

Ihr Case IH Händler weiß, dass sich Ihre Investition rentieren muss. Er stellt Ihren Betrieb den richtigen Axial-Flow® Mähdrescher zusammen. Ihr Händler kann Ihnen die passenden Sonderausstattungs Pakete und die richtigen Schneidwerke empfehlen.

MAXIMALER SERVICE FÜR MAXIMAL VERFÜGBARE BETRIEBSZEITEN, SAISON FÜR SAISON.

Case IH bietet Ihnen Max Service, das erste Kundendienstnetzwerk der Branche.

Und das ohne Zusatzkosten. Max Service bietet Ihnen und Ihrem Case IH Händler unmittelbare Unterstützung durch den Hersteller.

Sie brauchen Kundendienstunterstützung oder Ersatzteile oder Sie haben lediglich eine Frage? Die Case IH Mitarbeiter reagieren schnell auf Ihre spezielle Situation. Ihr Case IH Händler verfügt bereits über ein umfassendes Angebot an Ersatzteilen und Geräten, Wartungsprogrammen mit Komplettservice und branchenführenden Gewährleistungen. Mit Max Service stehen Ihnen noch mehr Ressourcen zur Steigerung Ihrer Produktivität mit Ihren Case IH Maschinen zur Verfügung. Wenn Sie Hilfe benötigen, Ihr Händler und Max Service sind jederzeit für Sie erreichbar unter 00800 227344 00.

FINANZIERUNGSLÖSUNGEN SEIT ÜBER 50 JAHREN.

Dank der umfassenden Erfahrungen im Agrarbereich weiß CNH Capital genau, was Sie brauchen. **Wettbewerbsfähige Maschinenfinanzierungen mit flexibler Zahlungsweise können auf Ihre Liquidität abgestimmt werden.** Oder Sie erhalten Ihr Kapital und profitieren von niedrigeren Anzahlungsbeträgen durch operatives Leasing. Bei anders gelagertem Finanzbedarf bieten wir Ihnen unsere speziell für den Agrarbereich entwickelten revolving Kreditlinien. Und mit einer Vielzahl von Versicherungs- und anderen Produkten zum Schutz Ihrer Maschinen helfen wir Ihnen, Ihre Investition zu sichern. Es gibt Finanzierungsoptionen, die perfekt für Ihren Betrieb geeignet sind. Wir helfen Ihnen dabei, sie zu finden.



MODELLE	AXIAL-FLOW® 5130	AXIAL-FLOW® 6130 Efficient Power EP	AXIAL-FLOW® 7130
SCHNEIDWERKE			
Getreideschneidwerksbreite (m)	5,2 / 6,1 / 7,3	5,2 / 6,1 / 7,3 / 7,6	5,2 / 6,1 / 7,3 / 7,6
Abstand Messer/Schnecke - Schneidwerk 2030 / 2040 / 2050 (mm)		450 / 600 / 510-1010 von der Kabine aus einstellbar	
Maisgebiss Modell 2105 / 2106 / 2108 starr und klappbar	5 Reihen & 6 Reihen		5, 6 & 8 Reihen
DRESCHEN / SEPARIEREN			
Rotordrehzahlbereich (U/min)	250 - 1.150 (3 Bereiche)	250 - 1.150 (3 Bereiche)	250 - 1.150 (3 Bereiche)
Rotordurchmesser und -länge (mm)	762 / 2,794	762 / 2,794	762 / 2,794
Separierfläche gesamt (m²)	2,8	2,8	2,8
Umschlingungswinkel der Dresch-/Separiermodule (°)	156 / 133	156 / 133	156 / 133
Anzahl der Dresch-/Separiermodule	3 / 3	3 / 3	3 / 3
REINIGUNGSSYSTEM			
Dreistufiges Reinigungssystem	●	●	●
Rahmenbreite (mm)	1.470	1.470	1.470
Reinigungsfläche gesamt (m²)	5,48	5,48	5,48
REINIGUNGSGBLÄSE			
Gebälasedrehzahlbereich (U/min)	450 to 1.300	450 to 1.300	450 to 1.300
ÜBERKEHR			
Überkehrücklaufsystem	zum Rotor	zum Rotor	zum Rotor
KORNTANK / ABTANKEN			
Steuerung der Korntankabdeckung von der Kabine aus	●	●	●
Korntankinhalt (l)	8.800	10.570	10.570
Abtankgeschwindigkeit l/s	88	106	106
Effektive Länge des Abtankrohrs (m)	6,4	6,4	6,4
STROHHÄCKSLER UND -VERTEILER			
Anzahl der Messer Feinschnitt	76	76	76
Verteilertyp		vertikal, zwei Scheiben / abnehmbar	
MOTOR *)			
Typ / Hubraum (cm³)	Turbolader, Intercooler / 6.700	Turbolader, Intercooler / 8.700	Turbolader, Intercooler / 8.700
Nennleistung ECE R120 ¹⁾ bei 2.100 U/min (kW/PS)	220/299	285/387	305/415
Kraftstofftank Diesel/Harnstoff (l)	950 / 166	950 / 166	950 / 166
TRAKTION			
Getriebe	Hydrostatischer Fahrtrieb mit 3-Gang-Getriebe	Hydrostatischer Fahrtrieb mit 3-Gang-Getriebe	Hydrostatischer Fahrtrieb mit 3-Gang-Getriebe
Hoch belastbare verstellbare Lenkachse	●	●	●
Angetriebene Hinterachse	○	○	○
ADVANCED FARMING SYSTEMS (AFS)			
Ertrags- und Fruchtkontrolle /-kartierung	○ / ○	○ / ○	○ / ○
Vorrüstung für AFS und Parallelführungssystem	○	○	○
ABMESSUNGEN UND GEWICHT			
Länge - Schrägförderer bis Heckverkleidungsblech (mm)	7.689	7.689	7.689
Radstand (mm)	3.815	3.815	3.815
Minimale Höhe (Transport) (mm)	3.898	3.906	3.906
Breite mit Bereifung - min. (mm)	3.300	3.300	3.300
Gewicht der Basismaschine (kg)	15.400	16.200	16.200
BEREIFUNG			
Vorderreifen		650/75R32 LI172 R1W / 800/65R32 LI172 R1W / 900/60R32 LI176 R1W	
Hinterreifen		460/70R24 LI152A8 R4 / 480/70R30 LI152 R1W / 600/65R28 LI154A8 R1W	

● serienmäßig ○ Sonderausstattung gegen Aufpreis *) FPT-Motor 1) ECE R120 entspricht ISO TR14396

⚠ Mit Sicherheit fährt man besser. Bitte lesen Sie vor dem ersten Start die Betriebsanleitung. Stellen Sie sicher, dass alle Bedienelemente einwandfrei funktionieren. Beachten Sie auch die angebrachten Hinweisschilder, und nutzen Sie die Sicherheitseinrichtungen zu Ihrem Schutz.

Dieses Druckerzeugnis ist für den internationalen Gebrauch bestimmt. Die Verfügbarkeit einiger Modelle und die Serien- und Sonderausstattungen können von Land zu Land variieren. Case IH behält sich das Recht vor, jederzeit und ohne vorherige Ankündigung Änderungen an Design und technischer Ausführung vorzunehmen, ohne sich in irgendeiner Weise zu verpflichten, diese auf bereits verkaufte Einheiten zu übertragen. Angaben, Beschreibungen und Bildmaterial dieser Broschüre sind so genau, wie sie es bei Drucklegung sein konnten, können aber ebenfalls ohne vorherige Ankündigung geändert werden. Abbildungen können Sonderausstattung sowie nicht komplette Standardausrüstung zeigen. **AKCELA™** Schmiermitteln

CNH Deutschland, Benzstr.1, D-74074 Heilbronn - CNH Österreich GmbH, Steyrer Str. 32, A-4300 St.Valentin

© 2011 Case IH - www.caseih.com - Axial-Flow®-DE-BR - Ihr direkter Draht zu Case IH - **Tel.: 00800 22 73 44 00** - Printed in Italy - 10/11 - TP01 - **Cod. 11C2003/D00**

