



# BiG M 450

Высокопроизводительная  
самоходная косилка-плющилка











## **i** BiG M 450

- Мощный и экономный двигатель LIEBHERR 449 л.с.
- Большая рабочая ширина захвата от 9,95 м для высочайшей эффективности
- Косилочный брус Heavy Duty с защитой от посторонних предметов
- Гидравлическая регулируемая ходовая часть для увеличения дорожного просвета
- Большая кабина с превосходной шумоизоляцией для высочайшего комфорта езды

Компания KRONE сделала еще более профессиональной общую концепцию самоходных косилок благодаря новой модели BiG M 450. Как на небольших площадях, так и на равнинах и склонах, а также при тяжелых почвенных условиях, благодаря большой ширине захвата и маневренности, а также колоссальному запасу мощности и оптимальному распределению веса BiG M 450 имеет лучшую в мире оснастку для любой цели применения.

Концепция BiG M	4
Косилки	6
Косилочный брус EasyCut	8
Плющилки	10
Соединение валков	12
Привод ходовой части	14
Двигатель	16
Кабина	18
Сервис и техническое обслуживание	20
Дополнительная комплектация	22
Технические характеристики	23



## Концепция BiG M

- Оптимальное распределение веса для работы без вреда дернине
- Неординарная маневренность благодаря наипрофессиональнейшей общей концепции
- Опция - соединение валков
- Низкий центр тяжести для высокой устойчивости в движении
- Движение по дороге на скорости 40 км/час
- Лучший обзор и минимальное время для подготовки

1996



### Премьера 1996

20 мая 1996 года общественности впервые была представлена модель BiG M. Благодаря проверенным косилочным брускам EasyCut ее ширина захвата достигала тогда 9,1 м. Двигатель первой косилки BiG M был мощностью 300 л.с.



### BiG M 450

На Агритехнике 2017 года компания KRONE впервые представляла общественности уже пятое поколение BiG M. Рабочая ширина захвата всей модифицированной плющилки составляет тем временем 9,95 м. Новый 6-цилиндровый двигатель с системой автоматического управления двигателем PowerSplit от Liebherr имеет мощность 449 л.с. и располагает тем самым достаточным запасом мощности.



2001 2009 2011 2017



### Большая, но маневренная

Благодаря приводу посредством колесных гидромоторов и углу поворота 50° BIG M обладает чрезвычайной маневренностью. Ее эффективно использовать даже на небольших площадях. Превосходное распределение веса с фронтальной части до задней (от 64 до 36 %) обеспечивает хорошую работу косилки даже в тяжелых почвенных условиях.

### Из трех получаем один

С помощью закрытых с двух сторон щитков для укладки валков скошенная боковыми косилками масса направляется шнеками к центру и укладывается в один валок. Для обкашивания можно работать только на краю территории с закрытым с одной стороны щитком. Это обеспечивает значительный рост производительности всего последующего шлейфа кормозаготовительных машин.

### Быстро и надежно

Как в поле со скоростью до 25 км/час, так и на дороге – до 40 км/час при пониженных оборотах двигателя до 1250 об/мин на BIG M 450 ехать комфортно. За это отвечает гидропневматическое подрессоривание обеих осей. В результате опускания ходовой до 15 см транспортная высота остается ниже четырех метров.





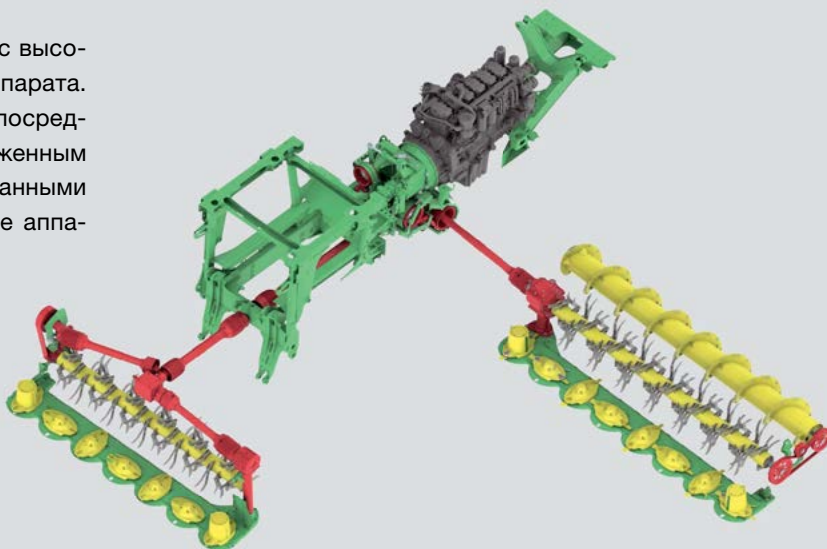
## Косилки

- Прямой привод косилочных секций посредством мощных приводных ремней и карданных валов
- Бесступенчатая регулировка высоты скашивания с помощью гидравлических цилиндров
- Опция – автоматическая боковая регулировка фронтальной косилки зависящая от поворота руля
- Навеска по центру тяжести DuoGrip для боковых косилок

С помощью новаторской концепции привода ViG M 450 Вы можете достигать высочайшей производительности свыше 17 га/час. Продольно расположенный двигатель передает свою мощность непосредственно посредством мощных приводных ремней и карданных валов на три косилочные секции. Высочайший комфорт обеспечивает гидравлическая регулировка высоты скашивания из кабины, а также полностью гидравлическая регулировка прижимного давления на почву.

### Прямой силовой поток

Усилие в ViG M 450 передается напрямую и с высоким КПД от двигателя на три режущих аппарата. Распределительный редуктор находится непосредственно перед мощным, продольно расположенным двигателем. От него усилие ремнями и карданными валами направляется на отдельные режущие аппараты.



### Удобная регулировка

Разгрузка косилок, а также высота скашивания фронтальной и боковых косилок регулируются гидравлически из кабины. Кроме того, можно сохранять две высоты скашивания и прижимного давления, а при необходимости вызывать джойстиком.



### DuoGrip

Боковые косилки навешены по центру тяжести с помощью подвесок с проушиной. Это обеспечивает неизменное равномерное давление прижима по всей ширине захвата. Две параллельные тяги принимают на себя боковые усилия. Большой диапазон маятникового движения позволяет равномерный и чистый срез на склоне, а также в канавах и на откосах.

### Повороты и склоны без полос

В дополнительной комплектации фронтальная косилка может автоматически уводиться в сторону. С помощью датчиков определяется угол поворота, и косилка в зависимости от угла поворота колес перемещается гидравлически влево или вправо. Таким образом, на крутых поворотах, а также при работе на склонах не образуются полосы.



### Безопасный объезд препятствия

Серийная защита от наезда на препятствие обеспечивает отклонение боковых косилок назад при контакте с посторонними предметами. После преодоления препятствия косилка автоматически возвращается в свое исходное положение.



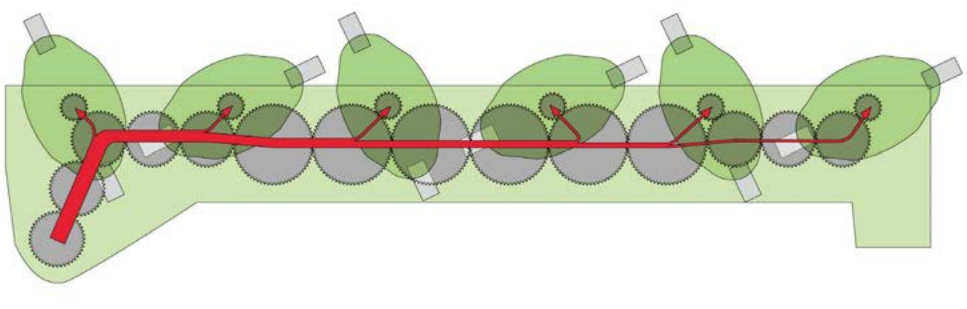




# Косилочный брус EasyCut

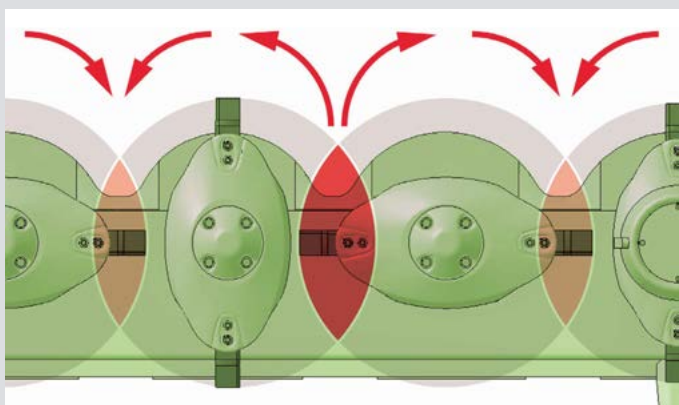
- Заваренный вкруговую косилочный брус со смазкой на весь срок службы для тяжелых условий эксплуатации
- Предохранительное срезное устройство SafeCut для каждого отдельного косилочного диска
- Планетарный привод для плавного изменения сил в брус
- Система SmartCut для качества среза
- Повышенная защита от износа

На BiG M 450 применяются дисковые косилки проверенной серии EasyCut с чрезвычайно прочной моделью косилочного бруса, предназначенного для тяжелых условий эксплуатации. Усилие направляется сзади через редуктор в косилочный брус, и передается дальше через большие, цилиндрические шестерни с плавным ходом на сателлиты косилочных дисков. KRONE SmartCut обеспечивает превосходное качество среза посредством большого перекрытия вращающихся в разные стороны косилочных дисков. Система SafeCut защищает от повреждений посторонними предметами.



## Планетарный привод

Планетарный привод KRONE обеспечивает плавность хода и меньший износ благодаря низким скоростям вращения больших цилиндрических шестерен. Смещенные вперед косилочные диски также способствуют чистому срезу.



## Бесступенчатое скашивание со SmartCut

Так как косилочные диски вращаются как назад, так и вперед, против направления движения, для чистого скашивания должно быть соответствующие наложение траекторий ножей. По этой причине перекрытие ножей между расходящимися дисками больше, что идеально для скашивания без полос молодого корма на легких культурах. Большее расстояние между вращающимися назад ножами способствует прохождению большего количества кормовой массы.

## Широкие полозья

Благодаря широким полозьям косилочного бруса сводится к минимуму прижимное давление, что не наносит вреда луговой дернине. К тому же, это защищает косилочный брус от возможных повреждений. В качестве опции возможна модель с полозьями для высокого скашивания, рекомендуемая для каменистых почв.







### SafeCut

Каждый косилочный диск косилочного бруса имеет индивидуальную защиту. При столкновении с посторонними предметами удар направляется в защитный штифт, которые вследствие этого срезается. Затем косилочный диск выходит самостоятельно по резьбе на приводном валу на 15 мм вверх из опасной рабочей зоны соседних ножей.

### Минимальный износ

Ножи свободно поворачиваются на 360°, и могут отклоняться от вероятных препятствий. Прочное покрытие на ножевых дисках дополнительно защищает от износа.



### Быстрая замена ножей

Ножи меняются за считанные секунды без применения инструментов с помощью ключа для ножей, входящего в общую комплектацию.

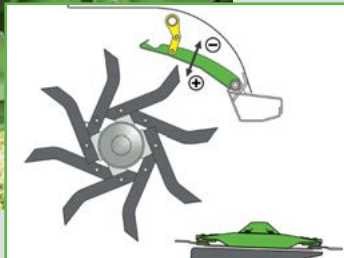




## Плющилки

- Высокопроизводительная плющилка для стебельчатых культур
- Плющение кормовой массы на полной ширине захвата
- V-образные стальные битеры для интенсивного и щадящего плющения
- Бесступенчатая регулировка интенсивности измельчения

Плющилка KRONE CV обеспечивает быстрое и равномерное высыхание корма при высокой производительности. Интенсивность плющиков регулируется простым путем установки двух различных скоростей вращения (700 или 1000 об/мин), а также расстояния от них до рифленого щитка без инструментов.



### Плющилка с V-образными стальными зубьями

V-образные стальные битеры очень большой плющилки с диаметром 64 см направляют кормовую массу через рифленый щиток и осуществляют таким образом интенсивное плющение. Закаленные, установленные под захват стальные зубья работают по всей ширине захвата косилочного бруса с интенсивной и высочайшей припускной способностью.



### Бесступенчатая регулировка

С помощью рукоятки можно вручную регулировать расстояние между рифленым щитком и битерами. Чем меньше расстояние до битеров, тем интенсивнее обработка скошенной массы.





### Боковой привод

Боковые косилки ViG M 450 теперь приводятся в действие карданными валами. На боковом входном редукторе (I и II) регулируется число оборотов 700 или 1000 об/мин. Перенос привода на сторону имеет многие преимущества: плющилки состоят из одной секции и работают по всей ширине захвата. Благодаря отсутствию редуктора, ранее расположенного по центру, между косилочными брусьями и плющилками появилось свободное пространство. Это дает возможность для повышения производительности при более низком энергопотреблении.



### Настройка оборотов

На входящем боковом редукторе без применения инструмента можно выбирать обороты ротора плющилки 700 или 1000 об/мин. Таким образом быстро и просто выбирается интенсивность плющения под соответствующие условия эксплуатации.





## Соединение валков

- Щитки шнеков легко управляются нажатием клавиши
- Щадящая транспортировка кормовой массы через шнеки
- Минимальное загрязнение кормовой массы в результате минимального контакта с почвой
- Облегчение работы для последующих машин

Скашивание, плющение и укладка в один валок – эти три операции BiG M 450 в дополнительной комплектации выполняет за одну рабочую операцию.

Для этого интегрированные в боковые косилки шнеки укладывают кормовую массу без соприкосновения с землей на валок фронтальной косилки.

Это обеспечивает минимальное загрязнение корма и к тому же значительно снижает трудоемкость цепочки кормоуборочной техники.



### Обслуживание нажатием кнопки

Щитки для укладки валков удобно открываются и закрываются из кабины. С помощью нажатия на клавишу скошенная масса может распределяться широко или направляться к центру и укладываться на валок фронтальной косилки.



### Продумано

Благодаря широко открывающимся щиткам шнеков кормовую массу можно укладывать равномерным и пушистым шлейфом. BiG M 450 запоминает настройки щитков и воссоздает положение после очередного раскладывания. Шнеки имеют теперь на 20% большим витком. Таким образом, улучшается пропускная способность и к тому же способствует более щадящей транспортировке кормовой массы.



### Надежно и долговечно

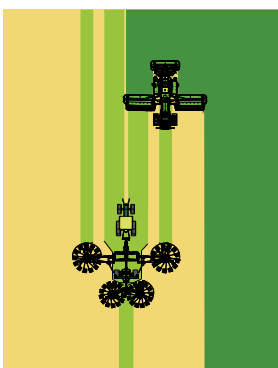
Шнеки большого размера механизма соединения валков имеют мощный и надежный ременный привод. Для широкой укладки, прежде всего при заготовке сена, целые секции демонтируются в результате нетрудоемкой операции и заменяются на широкий распределяющий щиток.





### Укладка по всей ширине

При открытом щитке для укладки в валок скошенный корм разбрасывают косилки вращающимися шнеками и укладывают по всей ширине машины. Так как корм может так высушиваться равномерно и быстро, экономится рабочая операция вспушивания.



### Укладка на часть ширины захвата

При открытом с одной стороны щитке для укладки валков BiG M 450 укладывает скошенную массу только с одной стороны. После проезда в обе стороны скошенный на рабочей ширине захвата 19,90 м корм укладывается на ширине до 13 м. Затем, уложенный таким образом корм может удобно за один рабочий проход собираться в один валок. Это позволяет превосходно использовать следующие машины.

### Укладка в валок

При закрытых с обеих сторон щитках для укладки в валок скошенная масса шнеками обеих задненавесных косилок направляется прямо к центру, и там укладывается на валок фронтальной косилки. В результате этого значительно снижаются потери и загрязнение кормовой массы, и к тому же экономится один рабочий проход для образования валка.







## Привод ходовой части и ходовая часть

- Бесступенчатый привод ходовой части посредством колесных гидромоторов
- Пониженное до 1.250 об/мин число оборотов двигателя в дорожном режиме уменьшает расход топлива и обеспечивает высокую плавность хода.
- Высокий комфорт движения в результате гидропневматически поддрессоренным осям
- Регулируемые по высоте оси для оптимального дорожного просвета

С помощью бесступенчатого привода ходовой части посредством колесных гидромоторов BiG M 450 является маневренной машиной с очень удобным управлением. За высочайший комфорт отвечают гидропневматические поддрессоренные оси. Они к тому же регулируются по высоте гидравлической системой и предоставляют такой необходимый дорожный просвет в поле и небольшую транспортную высоту на дороге.



### Маневренные и износостойчивые

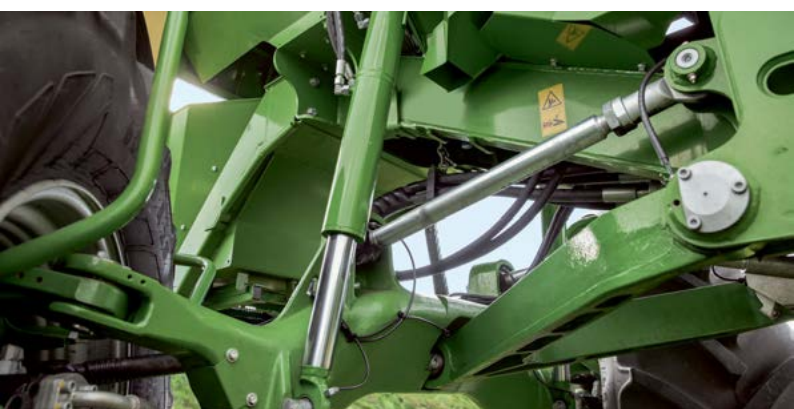
Гидравлический привод колес делает BiG M 450 чрезвычайно маневренным и тем самым пригодным для малых площадей. Каждое колесо приводится в действие аксиально-поршневым гидромотором посредством планетарного редуктора. В отличие от стандартных карданных приводов привод колес меньше подвержен износу.



### Большое пространство под косилкой

Благодаря концепции привода посредством колесных гидромоторов на BiG M нет низких осей. К тому же ходовой механизм в полевом режиме автоматически поднимается гидравлическими цилиндрами на 15 см. Это создает для косилки экстремально высокий проход для больших количеств кормовой массы.





### Высокая комфортабельность езды

Передняя и задняя ось BIG M 450 регулируются по высоте гидравлической системой и к тому же имеют гидропневматическое подрессоривание. Это обеспечивает максимальный комфорт езды, как в поле, так и на дороге. Опускание ходового механизма заботится кроме того о том, чтобы транспортная высота в дорожном режиме находилась ниже 4 м.



### В дорожном режиме

В дорожном режиме возможна скорость 40 км/час при оборотах двигателя 1250 об/мин. При этом частота оборотов автоматически подстраивается под скорость и нагрузку. Так частота оборотов двигателя, например, на светофорах и примыканиях дорог, опускается, так что значительно снижается расход топлива и снимается нагрузка, как с двигателя, так и с привода.



### Шины

В стандартной комплектации BIG M 450 оснащается шинами с крупным рисунком протектора размера 800/65 R32 на передней оси, и 600/65 R28 – на задней оси. Это придает косилке необходимое сцепление и в то же время сохраняет луговую дернину. В качестве опции устанавливаются шины для работы на кормовых угодьях Flotation Trac от Vredestein размеров 800/60 R 32 (спереди) и 600/60 R 30,5 (сзади). Эти шины очень прочные. Они обеспечивают очень спокойный ход машины, имеют превосходную опорную поверхность и не наносят вреда луговой дернине.





# Двигатель

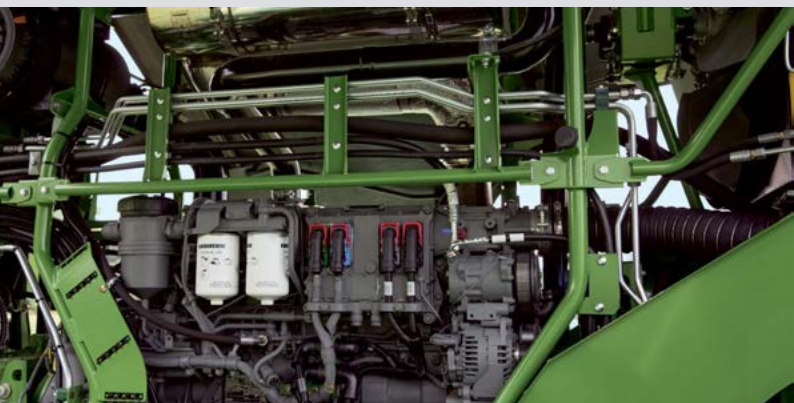
- 6-цилиндровый двигатель LIEBHERR мощностью 449 л.с. соответствует норме токсичности ОГ ступени IV
- Большой интервал техобслуживания 1500 моточасов эксплуатации
- Очень экономно – благодаря управлению двигателем PowerSplit
- Автоматическая регулировка предельной нагрузки для эффективного использования
- Высокая плавность хода благодаря опоре на сайлент-блоках
- Большой радиатор с пассивным ротором для оптимальной температуры

449 сильный двигатель LIEBHERR с помощью автоматического управления всегда предоставляет для BiG M 450 такой уровень мощности, который необходим именно в данный момент. Это снижает расход топлива на менее урожайных площадях. Вновь разработанная защита от предельной нагрузки контролирует обороты двигателя и предотвращает скорость езды при сильной нагрузке. Спокойному ходу двигателя на полной мощности способствует опора на сайлент-блоки.



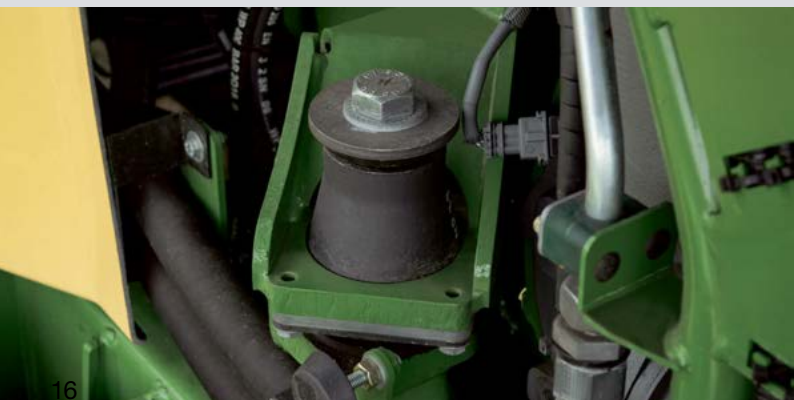
## Чистое сгорание

Установленный на BiG M 450 двигатель LIEBHERR соответствует норме токсичности ОГ ступени 4. За чистое сгорание отвечает технология SCR (избирательная каталитическая нейтрализация ОГ). С ее помощью в выхлопной системе перед катализатором впрыскивается мочевины, которая преобразовывает в безвредный азот и воду, образовавшиеся при сгорании оксиды азота. В распоряжении имеется 780 л дизельного топлива и 80 л мочевины, чтобы преодолеть самые долгие рабочие дни без перерывов.



## Сила по мере необходимости

Система управления двигателем KRONE PowerSplit контролирует обороты двигателя. Она запускается при 1650 об/мин в эко-режиме и достигает в нем 354 л.с. При соответствующей требуемой мощности двигатель переходит в режим «М», где развивает мощность 449 л.с. При чрезмерной нагрузке включается защита от предельной нагрузки. Автоматическая регулировка допустимой мощности способствует значительному снижению расхода топлива.



## Плавный ход

Двигатель и приводной узел расположены на сайлент-блоках. Это улучшает спокойствие хода и приводит к снижению шумообразования.





#### **Оптимальное использование**

Новая разработка – регулировка предельной нагрузки позволяет эффективно использовать машину. Когда достигается определенный диапазон оборотов двигателя, автоматически снижается скорость езды. Таким образом в любой момент обеспечивается превосходный результат скашивания.



#### **Активная чистка радиатора**

BiG M 450 оснащен активной очисткой радиатора. Ротационный мелкоячеистый сетчатый фильтр не позволяет посторонним предметам попадать в радиатор. При каждом обороте поверхность очищается вытяжным вентилятором. Радиатор большого размера постоянно обеспечивает оптимальную рабочую температуру двигателя.



#### **Оптимальное размещение**

Центральное расположение приводного механизма между передней и задней осью оптимально по нескольким причинам: короткие пути механизма привода к режущим аппаратам, идеальное распределение массы, 64 % на переднюю ось и 36 % на заднюю ось и низко расположенный центр тяжести.



## Кабина

- Большие стекла для превосходного кругового обзора
- Высочайший комфорт сиденья и управления
- 10" терминал управления с цветным дисплеем и сенсорной функцией
- Опциональный светодиодный пакет для максимально возможного освещения
- Современные подлокотники с мультифункциональным джойстиком

Просторная кабина „Silent Space“ располагается на гидравлических опорах, малошумная, предоставляет много места и сконструирована в соответствии с учетом эргономики. В серийную комплектацию входят кроме прочего терминал управления с сенсорным экраном 10" высокого разрешения для контроля и регулировки машины, интегрированный в подлокотник мультифункциональный джойстик, автоматическая система кондиционирования воздуха, электрический холодильник. Для получения дополнительного комфорта можно заказать, например, светодиодный пакет или комфортное сиденье класса премиум.



### Всё в поле зрения

Кабина BiG M предоставляет отличный обзор на все элементы машины благодаря своим большим стеклам и узким стойкам. Двойное днище снижает шум на рабочем месте. Таким образом, даже в темноте не теряется обзор. Имеется мощное освещение, а в дополнительной комплектации со светодиодными фарами на крыше кабины и в боковых щитках.



### Удобная лестница

В кабину можно забраться не только с левой стороны, но и с правой по лестнице. Также удобно проводить чистку правой стороны кабины. Поставляемые под заказ интегрированные в подножки светодиодные лампы обеспечивают даже в темноте надежный подъем и спускание по лестнице.





#### **Рабочее место механизатора:**

Входящее в дополнительную комплектацию сиденье Activo Premium вентилируется и подогревается. С него имеется хороший доступ ко всем органам управления. Даже на протяжении долгих рабочих дней обеспечивается работа без усталости. 10-дюймовый терминал управления обрабатывает все важные эксплуатационные параметры, которые отображаются на цветном дисплее с высоким разрешением. Кроме того, на машине можно произвести многие настройки. Под заказ имеется камера заднего вида с монитором, так что механизатор имеет оптимальный обзор всей машины.

#### **За один прием**

В подлокотник водительского сиденья интегрирован эргономичный multifunctional рычаг. При помощи интуитивно понятных символов легко распознать функции клавиш и кнопок. С помощью джойстика вся машина управляется удобным нажатием на клавишу. Четыре программируемые клавиши повышают индивидуальный комфорт механизатора.



## Сервис и техническое обслуживание

- Автоматическая централизованная смазка контролируется датчиками
- Периодичность технического обслуживания каждые 1500 моточасов эксплуатации или 2 года
- Оптимальная доступность через широко открывающиеся щитки
- Много места для размещения инструментов и мелких деталей
- Большие баки - 780 л для дизельного топлива и 80 л для мочевины

BiG M 450 оснащена многими вещами, которые облегчают техническое обслуживание и снижает необходимые временные затраты на них. Контролируемая датчиком центральная система смазки обеспечивает большинство точек смазки.



### Техническое обслуживание двигателя

Благодаря большому и широко открывающемуся капоту обеспечивается отличный доступ к двигателю. Это облегчает техническое обслуживание и контроль двигателя. Для него установлены длительные интервалы технического обслуживания – 1500 моточасов эксплуатации или 2 года.



### Достаточно топлива

Благодаря объему 780 л дизельного топлива и 80 л мочевины BiG M нужны лишь редкие перерывы на заправку.



### Центральная смазка

Большинство точек смазки обеспечиваются смазкой через автоматическую центральную систему. Она контролируется одним датчиком и обеспечивает оптимальную смазку машины.





### Огромное пространство для хранения

Между платформой кабины и обоими передними колесами за открываемыми боковыми щитками находятся два отделения. Над левым передним колесом – отделение аккумулятора и главный выключатель, рядом слева – место для мелких деталей. В отделении над передним колесом по направлению движения справа находится вода для стеклоомывателей и мытья рук, а рядом имеется место для противооткатных упоров для колес и других мелких деталей.



### Большое отделение для хранения

В задней части BIG M имеется большое отделение. Здесь размещаются два съемных кронштейна режущих элементов и ключ для ножей. К тому же, там есть еще место для ящика с инструментами.



### Удобство обслуживания

При замене ножей режущие элементы легко доступны, так как передний щиток вместе с фартуком может откидываться вверх.





## Дополнительная оснастка

- Подготовка под систему управления ISOBUS и SectionControl для снятия нагрузки с механизатора
- Полозья для высокого скашивания свыше 90 мм
- Светодиодный пакет для 360° освещения

Дополнительно KRONE предлагает Вам другие варианты специальной оснастки, которые Вы можете заказать непосредственно на заводе.

Таким образом, Вы повышаете комфорт и делаете работу более приятной.



### Автоматическое управление

На заводе BiG M 450 подготовлен к системам управления ISOBUS различных производителей. С помощью автоматического управления и получаемых GPS приемником корректирующих сигналов BiG M едет без вмешательства механизатора точно по колее с минимальным перекрытием обрабатываемой площади (слева). Таким образом, машина всегда использует полную ширину захвата и работает с максимальной эффективностью. BiG M 450 (справа), оснащенный KRONE SectionControl, может благодаря точным данным GPS точно распознавать, были ли обработаны части поля. При новом проходе на уже скошенных площадях косилки поднимаются автоматически. Так предотвращается двойное прохождение участков. Именно на разворотной полосе или на клинообразно размеченных площадях эффективно снимается нагрузка с механизатора благодаря SectionControl.



### Гидравлическая система поднятия

Путем поднятия боковых щитков обеспечивается транспортная ширина 3 м при движении машины по дороге. В качестве опции может устанавливаться гидравлическая система для поднятия боковых щитков фронтальной косилки.



### Круговое освещение

Дополнительный светодиодный пакет освещающий на 360° ночь превращает в день. Все фары, включая сервисное освещение и освещение лестницы, в данной комплектации сделаны из светодиодов. Это значительно улучшает круговой обзор при плохих условиях освещения.



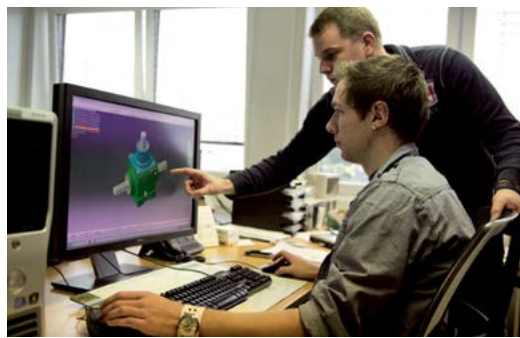
# Технические характеристики

		BiG M 450
Тип двигателя		Liebherr D946 A7-04
Количество цилиндров		6
Объем	л	12
Макс. мощность в соответствии с ECE R120 и 1650 об/мин.	кВт/л.с.	330/449
Макс. мощность в соответствии с ECE R24 и 1650 об/мин.	кВт/л.с.	310/422
Номинальная частота вращения	об/мин.	1.650
Объем бака	л	780
<b>Привод ходовой части</b>		
Тип		Бесступенчатый гидравлический привод посредством колесных гидромоторов
Рабочая скорость	км/час	макс. 25
Скорость транспортировки	км/час	40 (при 1250 об/мин)
Полный привод		серийно
Traction Control		серийно
<b>Оси</b>		
Поворот управляемых колес	градус	53
Управление задней осью		да
Поддрессоривание передней и задней осей		Гидропневматически
<b>Режущие аппараты</b>		
Количество режущих аппаратов		3
Ширина захвата	м	9,95
Частота вращения плющилки	об/мин	700/1.000
Тип плющилки		V-образные стальные битеры
Количество косилочных дисков		6/боковая косилка 5/фронтальная косилка
Количество косилочных барабанов		2/боковая косилка 2/фронтальная косилка
Крепление ножей		Быстрая замена ножей
<b>Кабина</b>		
Пневматическое поддрессоренное сиденье		серийно
Сиденье рядом с водителем		серийно
Автоматический кондиционер Climatronic с охлаждаемым отделением		серийно
Бортовая информационная система		серийно
<b>Базовые размеры</b>		
Транспортная ширина	м	3,00
Транспортная длина	м	8,45
Транспортная высота	м	4,00
Вес в зависимости от оснастки	кг	15.500
Распределение массы спереди/сзади	%	64/36
<b>Шины</b>		
Передние: Mitas AC 70 N 800/65 R32		серийно
Задние: Mitas AC 65 600/65 R 28		серийно
Передние: Vredestein Flotation Trac 800/60 R32		опция
Задние: Vredestein Flotation Trac 600/60 R30.5		опция

Все иллюстрации, размеры и массы могут не совпадать с серийной комплектацией и не являются обязательными.

# Машиностроительный завод Бернарда Кроне

Совершенство до мельчайших деталей



Инновационность, компетентность и близость к клиенту – эти критерии отличают философию семейного предприятия KRONE. Являясь специалистом по заготовке кормов компания KRONE выпускает дисковые косилки, ворошители-вспушиватели, валкователи, самозагружающиеся прицепы и прицепы для транспортировки измельченной массы, рулонные и крупнопакующие пресс-подборщики, а также самоходный BiG M (высокопроизводительную самоходную косилку-плющилку) и кормоуборочный комбайн BiG X.

Качество, сделано в Шпелле, с 1906.

Ваш дилер KRONE

 **KRONE**  
THE POWER OF GREEN

**Maschinenfabrik Bernard KRONE GmbH & Co. KG**

Heinrich-Krone-Straße 10  
D-48480 Spelle

Телефон: +49 (0) 5977 935-0  
Факс: +49 (0) 5977 935-339

[info.ldm@krone.de](mailto:info.ldm@krone.de) | [www.krone.de](http://www.krone.de)