



Minigrù Maeda

Ancora una volta queste macchine innovative stanno dimostrando il loro valore. Dal rivestimento a pannelli alla placcatura, per ogni operazione di movimentazione del vetro fino a progetti di restauro e applicazioni di sollevamento specializzate oppure in aree ristrette in siti residenziali e di costruzione. Le loro dimensioni compatte e la loro capacità di manovra fanno sì che in molte situazioni di sollevamento non sarà necessario ricorrere a gru molto più grandi.

Le gru MC più piccole arrivano in posti inimmaginabili. La maggior parte di esse è abbastanza sottile da passare in una comune porta, possedendo nel contempo abbastanza potenza per completare ingenti sollevamenti una volta posizionata. I modelli LC più grandi sono molto compatti e dispongono di maggiori capacità di sollevamento e altezza, pur mantenendo costante l'eccellente manovrabilità e flessibilità.

Maeda produce minigrù in Giappone dal 1980 ed è leader del mercato con oltre il 70% delle quote di mercato. In Europa le gru stanno garantendo risultati fantastici e stanno rapidamente diventando un prodotto nuovo necessario sia per le società di noleggio che per le imprese edili. Ogni giorno vengono identificati nuovi usi per questi prodotti e in quasi tutte le applicazioni gli utenti finali riscontrano vantaggi in termini di tempo e risparmio economico. Qualunque sia il vostro settore, le minigrù Maeda soddisferanno e supereranno le vostre necessità.

Le minigrù Maeda inoltre sono rispettose dell'ambiente, dotate di opzione elettrica combinata con un sistema a risparmio energetico. Questa caratteristica è, al giorno d'oggi, uno standard sulle ultime macchine e verrà replicata su tutti i nuovi prodotti Maeda.

Ci auguriamo che troviate questo opuscolo informativo utile e completo. Qualora aveste bisogno di ulteriori informazioni sui prodotti illustrati, contattate il rivenditore autorizzato Maeda locale utilizzando le informazioni di contatto fornite sul retro di questo opuscolo.



MC104

Pagina 4



MC174

Pagina 6



MC285

Pagina 8



MC305-2

Pagina 10

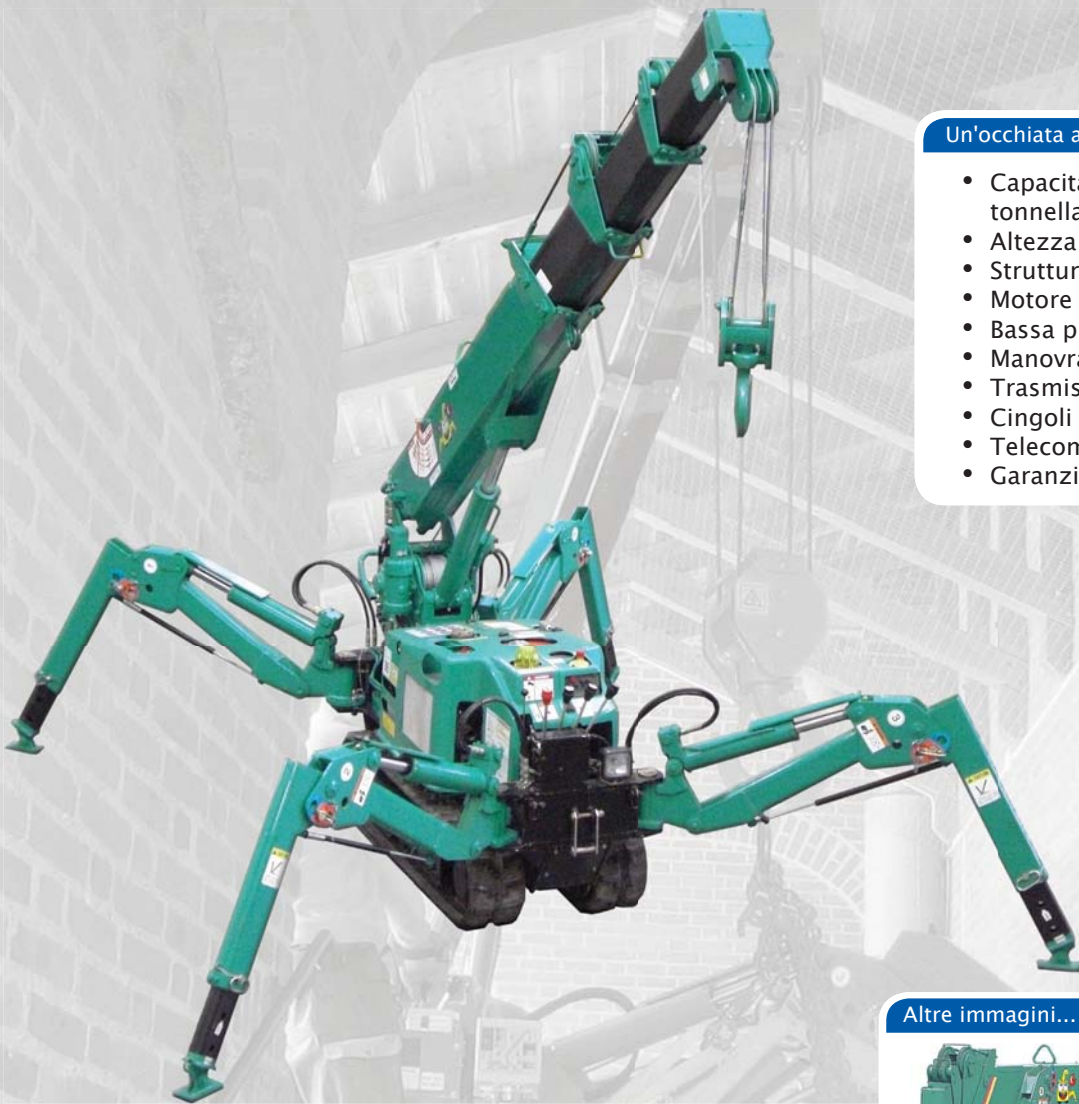


Minigrù MC104 CER

Il modello MC104 è la più piccola delle minigrù, ciononostante garantisce un'incredibile capacità di sollevamento lungo tutta la sua portata. La sua sottile struttura è in grado di oltrepassare una porta standard, consentendo l'accesso ad aree in precedenza inaccessibili alle grù standard. La MC104 è alimentata da un motore elettrico che funziona con qualsiasi sorgente di alimentazione trifase.

Un'occhiata alle caratteristiche...

- Capacità operativa massima 0,995 tonnellate
- Altezza operativa massima 5,5 m
- Struttura sottile (600 mm)
- Motore elettrico
- Bassa pressione sul suolo
- Manovrabilità e stabilità
- Trasmissione idrostatica
- Cingoli in gomma
- Telecomando
- Garanzia di 2 anni



Altre immagini...



Vetratura



Lavorazione della pietra



Accesso ristretto



Sollevamento sul tetto



In movimento

... valuta le possibilità



Specifiche

Capacità	Massimo	0,995 t x 1,1 m
Raggio operativo	Massimo	5,1 m x 200 kg
Altezza di sollevamento	Massimo	5,5 m x 650 kg
Dimensioni	MC104CER	2160 mm x 600 mm x 1305 mm
Peso	MC104CER	1050 kg
Velocità gancio	Massimo	3,2 m / min. (4 catene, 3° livello)
Velocità linea singola	Massimo	12,8 m / min. (3° livello)
Cavo elevatore	Tipo	IWRC 6 x FI (29) di 6 mm x 39 m
Sistema telescopico	Lunghezza braccio Velocità telescopica Tipo di braccio	1,85 m - 5,30 m 3,45 m / 20 sec. Braccio telescopico pentagonale a 4 sezioni completamente automatico
Sistema di sollevamento braccio	Angolo/velocità di sollevamento	0° - 75° / 11 sec.
Sistema di rotazione	Angolo/velocità di rotazione	360° continuo / 1,3 giri/min
Sistema martinetto stabilizzatore	Tipo	4 tipi di scatole multiposizione Cilindri idraulici con valvole di chiusura.
Sistema di trazione	Guida Velocità di marcia Pendenza massima superabile Lunghezza x larghezza cingolato Pressione sul suolo	Tipo idrostatica, avanti e indietro continua 0 - 1,9 km/h 20° 1044 mm x 180 mm (dimensioni cingolo) 0,29 kgf / cm ²
Motore	Motore elettrico	5,5 kw, 4 P, 380 v Tipo raffreddato con ventola totalmente cappottato.
Attrezzatura standard	Luce da lavoro, contatore, blocco gancio 4 catene, cingoli neri di gomma, telecomando per il cavo, protezione da carico eccessivo.	
Attrezzatura opzionale	Cingoli bianchi di gomma, gancio singola catena, gancio 2 catene, radiocomando.	

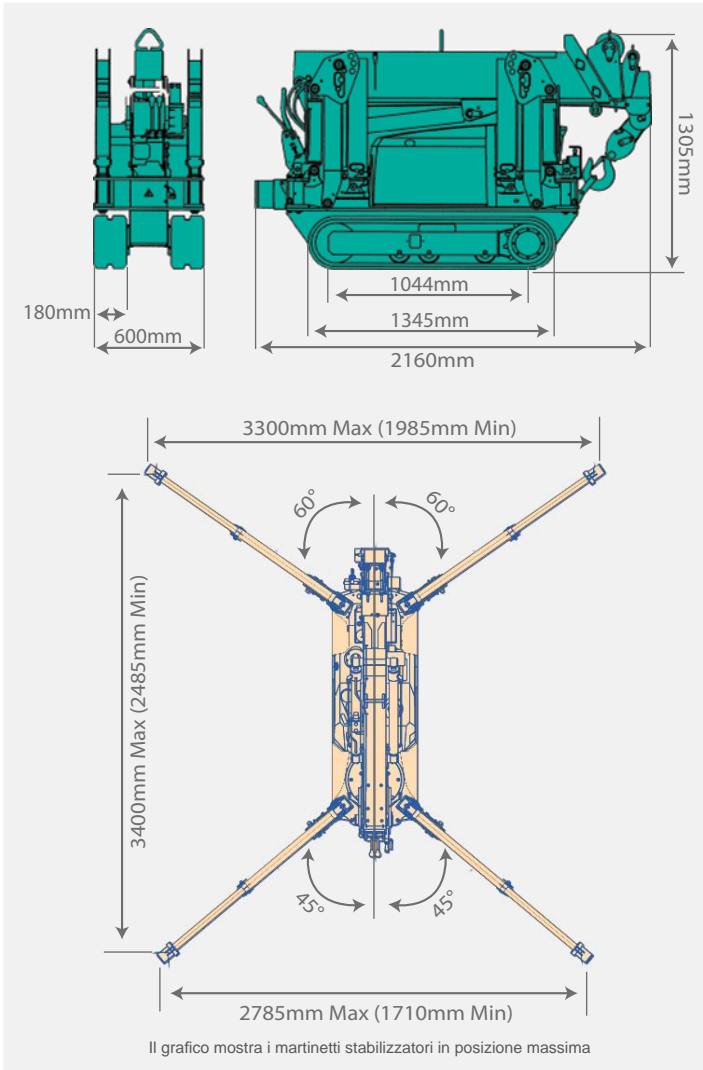
Valori totali martinetti stabilizzatori in posizione massima

Braccio a 1,85 m		Braccio a 3,00 m		Braccio a 4,15 m		Braccio a 5,30 m	
Raggio operativo (m)	Carico nominale totale (kg)	Raggio operativo (m)	Carico nominale totale (kg)	Raggio operativo (m)	Carico nominale totale (kg)	Raggio operativo (m)	Carico nominale totale (kg)
< 1,1	995	< 1,1	995	< 1,8	820	< 2,4	650
1,3	980	1,3	980	2,0	750	2,5	620
1,5	890	1,5	890	2,5	620	2,8	550
1,65	790	2,0	750	2,8	550	3,0	500
		2,5	620	3,0	500	3,5	380
		2,8	550	3,5	380	4,0	300
				3,95	300	4,5	250
						5,1	200

Valori totali martinetti stabilizzatori in qualsiasi altra posizione

Braccio a 1,85 m		Braccio a 3,00 m		Braccio a 4,15 m		Braccio a 5,30 m	
Raggio operativo (m)	Carico nominale totale (kg)	Raggio operativo (m)	Carico nominale totale (kg)	Raggio operativo (m)	Carico nominale totale (kg)	Raggio operativo (m)	Carico nominale totale (kg)
< 1,1	735	< 1,1	735	< 1,8	435	< 2,4	295
1,3	620	1,3	620	2,0	405	2,5	280
1,5	540	1,5	540	2,5	280	2,8	210
1,65	490	2,0	405	2,8	210	3,0	185
		2,5	280	3,0	185	3,5	140
		2,8	210	3,5	140	4,0	100
				3,95	110	4,5	75
						5,1	60

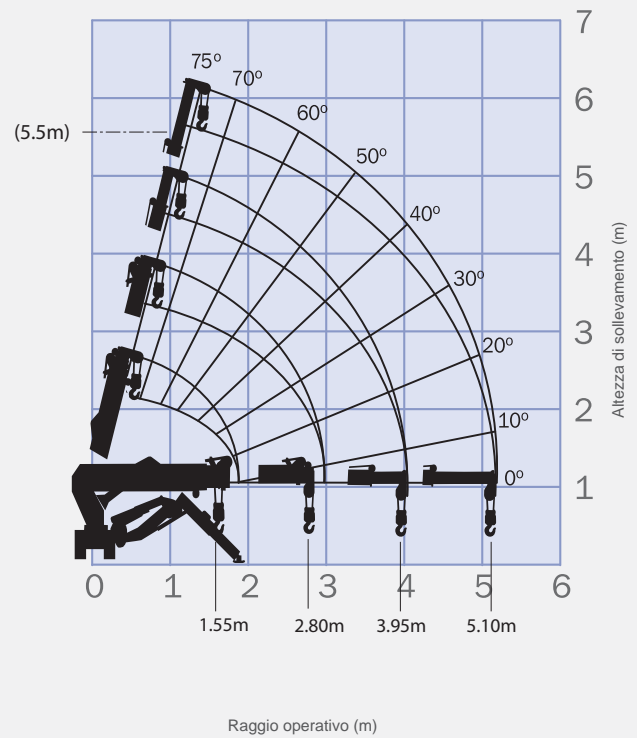
Dimensioni



Portata massima sotto al livello del suolo

4 catene	2 catene	1 catena
8 m	16 m	32 m

Grafico portata operativa





Minigrù MC174 CRM

La minigrù MC174 Maeda fissa lo standard che le altre minigrù cercano di raggiungere. La sua larghezza ultra-sottile, associata a una capacità di sollevamento di 1,72 tonnellate, la rende assolutamente impareggiabile. Questa incredibile macchina possiede tutti i vantaggi della gamma di macchine Maeda, tra cui garanzia di 2 anni, telecomando e qualità di costruzione nonché utilizzabilità senza rivali.



Un'occhiata alle caratteristiche...

- Capacità operativa massima 1,72 tonnellate
- Altezza operativa massima 5,5 m
- Larghezza struttura ultra-sottile (590 mm)
- Bassa pressione sul suolo
- Manovrabilità e stabilità
- Limitatore di momento programmabile
- Trasmissione idrostatica
- Sensore/allarme di inclinazione
- Cingoli in gomma
- Verricello a elevata velocità
- 2 velocità di marcia
- Telecomando
- Garanzia di 2 anni

Altre immagini...



... valuta le possibilità



Specifiche

Capacità	Massimo	1,72 t x 1 m
Raggio operativo	Massimo	5,17 m x 220 kg
Altezza di sollevamento	Massimo	5,5 m x 770 kg
Dimensioni	MC174 CRM	2000 mm x 590 mm x 1300 mm
Peso	MC174 CRM	1290 kg
Velocità gancio	Massimo	10,9 m / min. (4 catene, 3° livello)
Cavo elevatore	Tipo	IWRC 6 x Fi (29) di 6 mm x 35 m
Sistema telescopico	Lunghezza braccio Velocità telescopica Tipo di braccio	1,83 m - 5,45 m 3,62 m / 15 sec. Braccio telescopico pentagonale a 4 sezioni completamente automatico
Sistema di sollevamento braccio	Angolo/velocità di sollevamento	3° - 77° / 12 sec.
Sistema di rotazione	Angolo/velocità di rotazione	360° continuo / 2,0 giri/min
Sistema martinetto stabilizzatore	Tipo Dimensioni massime in estensione	4 tipi di scatole multiposizione Cilindri idraulici con valvole di chiusura (lunghezza) 3335 mm x (anteriore) 3060 mm x (posteriore) 2885 mm
Sistema di trazione	Guida Velocità di marcia Pendenza massima superabile. Lunghezza x larghezza cingolato Pressione sul suolo	Tipo idrostatica, avanti e indietro continua 0 - 3,3 km/h 20° 1044 mm x 180 mm (dimensioni cingolo) 0,34 kgf / cm ²
Motore	Modello Tipo Uscita nominale Metodo di avviamento Capacità serbatoio del carburante	Mitsubishi GM401LE 1 cilindro, raffreddato ad aria, benzina 6,6 kw / 1800 giri/min Elettrico Benzina / 6 l
Attrezzatura standard	Telecomando per il cavo, protezione da carico eccessivo, valvole idrauliche di sicurezza, luce da lavoro, contaore, blocco gancio 4 catene, cingoli neri di gomma, limitatore di momento, interruttore EMO, spia stato livello e funzionamento.	
Attrezzatura opzionale	Cingoli bianchi di gomma, gancio singola catena, gancio 2 catene, sonda gancio e radiocomando, opzione LPG.	

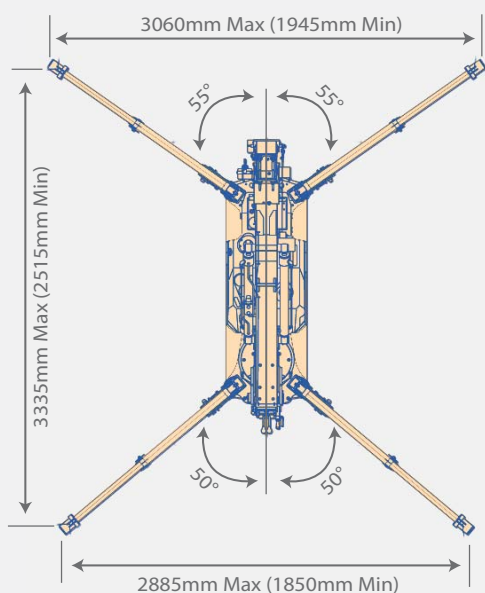
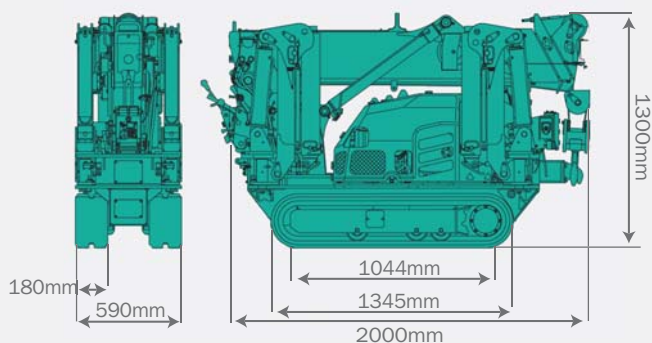
Valori totali martinetti stabilizzatori in posizione massima

Braccio a 1,83 m		Braccio a 2,97 m		Braccio a 4,21 m		Braccio a 5,45 m	
Raggio operativo (m)	Carico nominale totale (kg)	Raggio operativo (m)	Carico nominale totale (kg)	Raggio operativo (m)	Carico nominale totale (kg)	Raggio operativo (m)	Carico nominale totale (kg)
<1,0	1720	<1,0	1720	<1,3	1320	<1,7	770
1,30	1320	1,30	1320	1,50	1120	2,00	700
1,55	1090	1,50	1120	2,00	820	2,50	660
		2,00	820	2,50	670	2,80	580
		2,50	670	3,00	530	3,00	530
		2,69	580	3,50	420	3,50	410
				3,93	370	4,00	330
						4,50	270
						5,17	220

Valori totali martinetti stabilizzatori in qualsiasi altra posizione

Braccio a 1,83 m		Braccio a 2,97 m		Braccio a 4,21 m		Braccio a 5,45 m	
Raggio operativo (m)	Carico nominale totale (kg)	Raggio operativo (m)	Carico nominale totale (kg)	Raggio operativo (m)	Carico nominale totale (kg)	Raggio operativo (m)	Carico nominale totale (kg)
<1,0	1220	<1,0	1220	<1,3	940	<1,7	720
1,30	940	1,30	940	1,50	810	2,00	600
1,55	790	1,50	810	2,00	600	2,50	390
		2,00	600	2,50	390	2,80	330
		2,50	390	3,00	300	3,00	300
		2,69	310	3,50	220	3,50	220
				3,93	180	4,00	180
						4,50	140
						5,17	100

Dimensioni

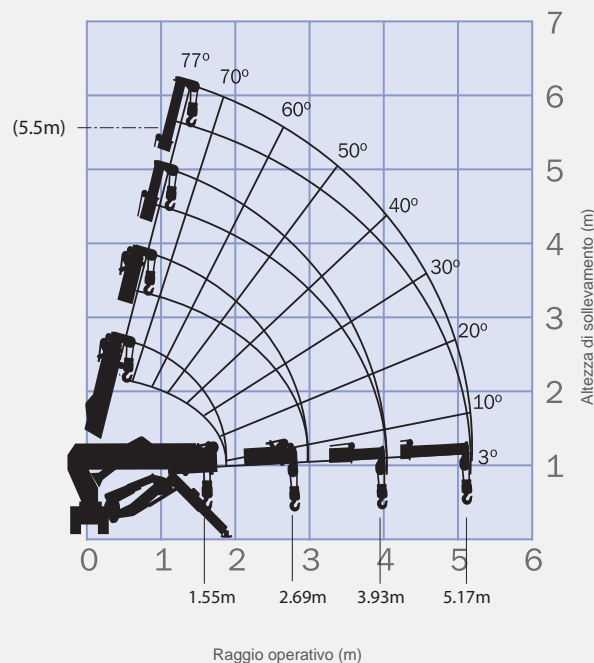


Il grafico mostra i martinetti stabilizzatori in posizione massima

Portata massima sotto al livello del suolo

4 catene	2 catene	1 catena
7 m	14 m	28 m

Grafico portata operativa



Il grafico della portata operativa non tiene conto della flessione del braccio sotto carico.



Minigrù MC285 CRM(E)

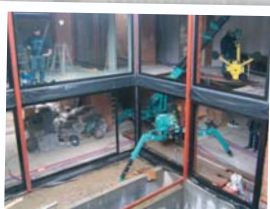
Nonostante il suo peso, la minigrù MC285 offre un'incredibile capacità di sollevamento di 2,82 tonnellate, sebbene sia larga solo 750mm quando è ritirata. Il suo corpo sottile è in grado di oltrepassare la maggior parte delle porte, consentendo l'accesso ad aree in precedenza inaccessibili alle gru standard. L'MC285 si è dimostrato uno dei modelli più popolari per le minigrù e viene impiegato in una vasta gamma di applicazioni.

Un'occhiata alle caratteristiche...

- Capacità operativa massima 2,82 tonnellate
- Altezza operativa massima 8,7 m
- Larghezza struttura sottile (750 mm)
- Bassa pressione sul suolo
- Manovrabilità e stabilità
- Limitatore di momento programmabile
- Trasmissione idrostatica
- Sensore/allarme di inclinazione
- Cingoli in gomma
- Freni a disco idraulici
- Telecomando
- Garanzia di 2 anni



Altre immagini...



Vetratura



Accesso ristretto



Mantenimento ferroviario



Sollavamento generico



Lavoro di manutenzione

... valuta le possibilità



Specifiche

Capacità	Massimo	2,82 t x 1,4 m
Raggio operativo	Massimo	8,205 m x 150 kg
Altezza di sollevamento	Massimo	8,7 m x 550 kg
Dimensioni	MC285 CRM MC285 CRME	2715 mm x 750 mm x 1440 mm 3285 mm x 750 mm x 1440 mm
Peso	MC285 CRM MC285 CRME	1770 kg 1950 kg
Velocità gancio	Massimo	8 m / min. (4 catene, 3° livello)
Velocità linea singola	Massimo	32 m / min. (3° livello)
Cavo elevatore	Tipo	IWRC 6 x Fi (29) di 7 mm x 48 m
Sistema telescopico	Lunghezza braccio Velocità telescopica Tipo di braccio	2,535 m - 8,575 m 6,04 m / 22 sec. Braccio telescopico pentagonale a 5 sezioni completamente automatico
Sistema di sollevamento braccio	Angolo/velocità di sollevamento	0° - 80° / 14 sec.
Sistema di rotazione	Angolo/velocità di rotazione	360° continuo / 1,0 giri/min
Sistema martinetto stabilizzatore	Tipo Dimensioni massime esteso	4 tipi di scatole multiposizione Cilindri idraulici con valvole di chiusura. (lunghezza) 4580 mm x (anteriore) 4530 mm x (posteriore) 3810 mm
Sistema di trazione	Guida Velocità di marcia Pendenza massima superabile. Lunghezza x larghezza cingolato Pressione sul suolo	Tipo idrostatica, avanti e indietro continua 0 - 2,2 km/h 20° 975 mm x 200 mm (dimensioni cingolo) 0,45 kgf / cm ² (0,50 kgf / cm ² CRME)
Motore	Modello Tipo Uscita nominale Metodo di avviamento Capacità serbatoio del carburante	Yanmar 2TNE68-MB 2 cilindri diesel raffreddato ad acqua 6,57 Kw / 2600 giri/min Elettrico Diesel / 12 l
Motore elettrico (opzionale)	Tipo Dimensione	Motore raffreddato con ventola totalmente cappottato 5,5 Kw 4 P 380 V
Attrezzatura standard	Luce da lavoro, contaore, blocco gancio 4 catene, cingoli neri di gomma, limitatore di momento, valvole di sicurezza idrauliche, livello, chiusura fune cavo, allarme inclinazione carrozzeria macchina, interruttore EMO, spia stato funzionamento, protezione da carico eccessivo e telecomando per il cavo.	
Attrezzatura opzionale	Cingoli bianchi di gomma, gancio singola catena, gancio 2 catene, sonda gancio e radiocomando.	

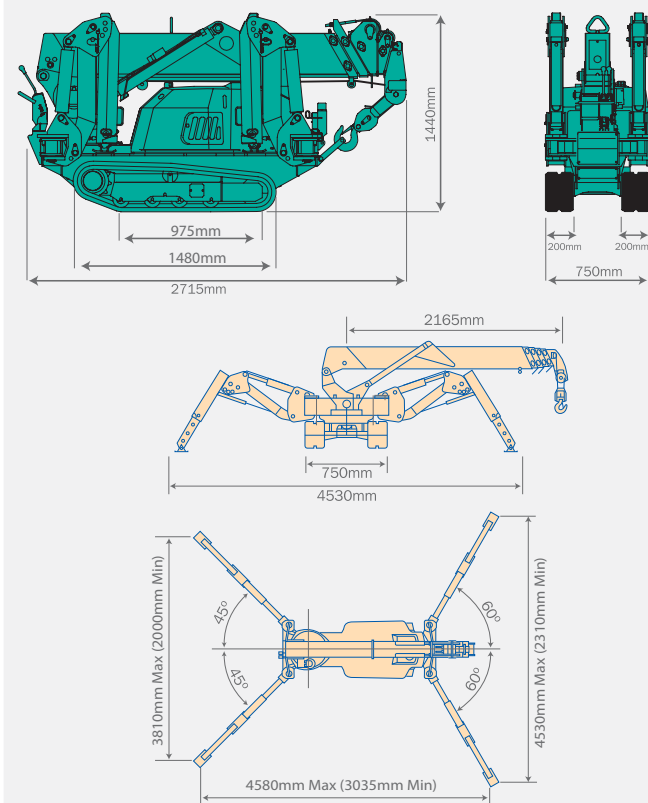
Valori totali martinetti stabilizzatori in posizione massima

Braccio a 2,53 m/4,075 m		Braccio a 5,575 m		Braccio a 7,075 m		Braccio a 8,575 m	
Raggio operativo (m)	Carico nominale totale (kg)	Raggio operativo (m)	Carico nominale totale (kg)	Raggio operativo (m)	Carico nominale totale (kg)	Raggio operativo (m)	Carico nominale totale (kg)
< 1,4	2820	< 3,0	1220	< 3,6	820	< 4,0	550
1,5	2520	3,5	970	4,0	740	4,5	400
2,0	1920	4,0	780	4,5	580	5,0	340
2,5	1570	4,5	630	5,0	480	5,5	300
3,0	1220	5,0	530	5,5	430	6,0	270
3,5	970	5,205	530	6,0	380	6,5	230
3,705	920			6,5	350	7,0	200
				6,705	330	7,5	180
						8,0	150
						8,205	150

Valori totali martinetti stabilizzatori in qualsiasi altra posizione

Braccio a 2,53 m/4,075 m		Braccio a 5,575 m		Braccio a 7,075 m		Braccio a 8,575 m	
Raggio operativo (m)	Carico nominale totale (kg)	Raggio operativo (m)	Carico nominale totale (kg)	Raggio operativo (m)	Carico nominale totale (kg)	Raggio operativo (m)	Carico nominale totale (kg)
< 1,5	1720	< 3,0	510	< 3,6	400	< 4,0	330
2,0	1070	3,5	410	4,0	330	4,5	280
2,5	630	4,0	330	4,5	280	5,0	230
3,0	520	4,5	280	5,0	230	5,5	180
3,5	430	5,0	230	5,5	180	6,0	160
3,705	350	5,205	200	6,0	160	6,5	150
				6,5	150	7,0	100
				6,705	140	7,5	80
						8,0	70
						8,205	60

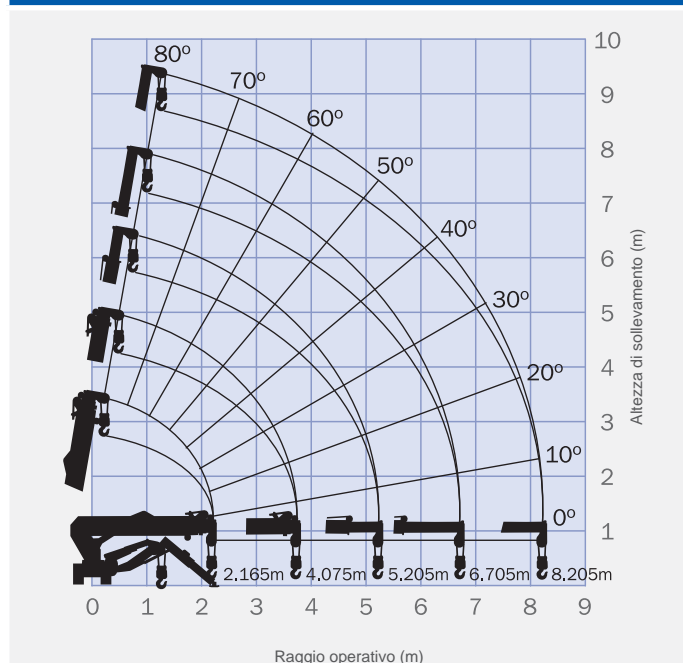
Dimensioni



Portata massima sotto al livello del terreno

4 catene	2 catene	1 catena
10,10 m	20,20 m	40,40 m

Grafico portata operativa





Minigrù MC305-2 CRM(E)

Il modello MC305-2 è la prima minigrù con guida a bordo, macchina estremamente potente per la sua statura ridotta. Oltre 2,98 tonnellate di potenza di sollevamento per una macchina larga solo 1280 mm. La qualità superiore e l'ingegneria della linea di prodotti Maeda offre una maggiore longevità durante l'uso e un maggiore ritorno generale sugli investimenti legati al noleggio per gli utenti finali.

Un'occhiata alle caratteristiche...

- Capacità di sollevamento 2,98 tonnellate
- Altezza di sollevamento massima 12,52 m
- Sistema di risparmio energetico
- Pulegge scanalate protette all'interno del braccio
- Velocità di marcia variabili (alta/bassa)
- Limitatore di momento programmabile
- Trasmissione idrostatica
- Comandi centralizzati
- Blocco gancio 4 catene/2 catene
- Sistema di stivaggio automatico del gancio
- Sensore/allarme di inclinazione
- Potente verricello a 2 velocità
- Freni a disco idraulici
- Telecomando
- Sistema di interblocco martinetto stabilizzatore
- Garanzia di 2 anni



Altre immagini...



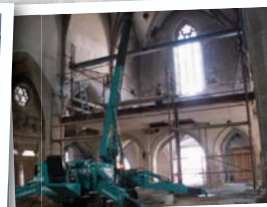
Vetratura



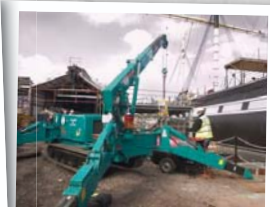
Terreno irregolare



Installazioni



Montaggio dell'acciaio



Sollevamento generico

... valuta le possibilità



Specifiche

Capacità	Massimo	2,98 t x 2,5 m
Raggio operativo	Massimo	12,16 m x 260 kg
Altezza di sollevamento	Massimo	12,52 m x 790 kg
Dimensioni	MC305 CRM(E)	4285 mm x 1280 mm x 1695 mm
Peso	MC305 CRM MC305 CRME	3900 kg 4040 kg
Velocità gancio	Massimo	13,5 m / min. (4 catene, 4° livello)
Velocità linea singola	Massimo	54 m / min. (4° livello)
Cavo elevatore	Tipo	IWRC 6 x WS (26) di 8 mm x 73 m
Sistema telescopico	Lunghezza braccio Velocità telescopica Tipo di braccio	3,695 m - 12,485 m 8,79 m / 38 sec (26 sec) Braccio telescopico pentagonale a 5 sezioni completamente automatico
Sistema di sollevamento braccio	Angolo/velocità di sollevamento	0° - 80° / 21 sec. (14,5 sec)
Sistema di rotazione	Angolo/velocità di rotazione	360° continuo / 2,4 giri/min (1,7 giri/min)
Sistema martinetto stabilizzatore	Tipo Dimensioni massime esteso	Estensione e messa in posizione da parte dei cilindri idraulici. (lunghezza) 4888 mm x (anteriore) 4504 mm x (posteriore) 4396 mm
Sistema di trazione	Guida Velocità di marcia Pendenza massima superabile. Lunghezza x larghezza cingolato Pressione sul suolo	Motore idraulico condotto, variatore di velocità continuo 0 - 2,8 km/h (1,3 km/h) 23° 1750 mm x 300 mm (dimensioni cingolo) 0,37 kg / cm ² (0,38 kgf / cm ² CRME)
Motore	Modello Tipo Uscita nominale Metodo di avviamento Capacità serbatoio del carburante	Yanmar 3TNV76 3 cilindri diesel raffreddato ad acqua 15,2 kw / 2500 giri/min Elettrico Diesel / 40 l
Motore elettrico (opzionale)	Tipo Dimensione	Motore raffreddato con ventola totalmente cappottato 5,5 Kw 4 P 380 V
Attrezzatura standard	Protezione da carico eccessivo, valvole di sicurezza idrauliche, blocco fune cavo, allarme inclinazione carrozzeria macchina, interruttore EMO, leva blocco marcia, dispositivo di interblocco martinetto stabilizzatore, limitatore di momento, spia stato funzionamento, contaore, blocco gancio 4 catene/2 catene, cingoli neri di gomma e telecomando per il cavo.	
Attrezzatura opzionale	Radiocomando, cingoli bianchi di gomma, blocco gancio catena singola, sonda gancio.	

Valori totali martinetti stabilizzatori in posizione massima

Braccio a 3,7 m/5,945 m		Braccio a 8,145 m		Braccio a 10,315 m		Braccio a 12,485 m	
Raggio operativo (m)	Carico nominale totale (kg)	Raggio operativo (m)	Carico nominale totale (kg)	Raggio operativo (m)	Carico nominale totale (kg)	Raggio operativo (m)	Carico nominale totale (kg)
< 2,5	2980	2,7	2270	4	1080	< 4,5	790
3	2390	3	2120	4,5	985	5	660
3,5	1990	3,5	1680	5	880	6	520
4	1710	4	1440	6	770	7	430
4,5	1490	4,5	1260	7	670	8	380
5	1340	5	1110	8	570	9	340
5,62	1160	5,5	990	9	500	10	310
		6	880	9,99	435	11	280
		7	730			12,16	260
		7,82	630				

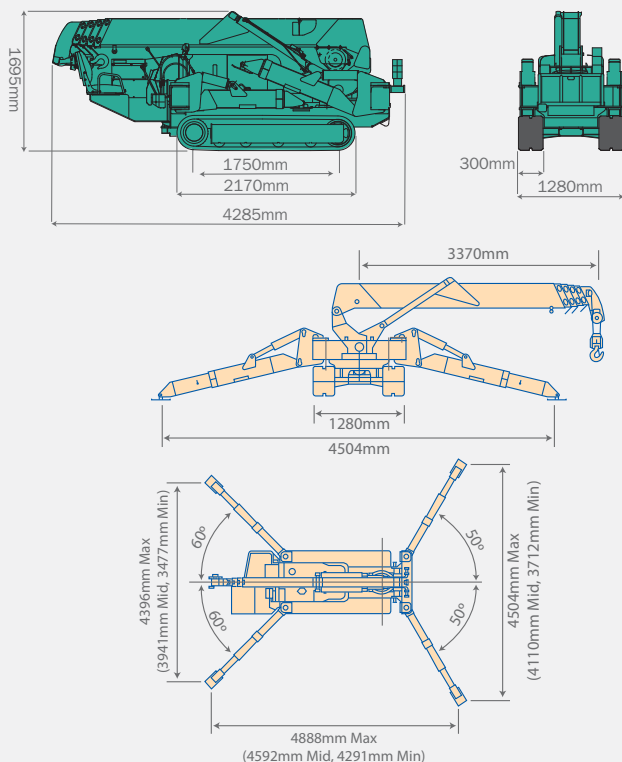
Valori totali martinetti stabilizzatori in posizione intermedia

Braccio a 3,7 m/5,945 m		Braccio a 8,145 m		Braccio a 10,315 m		Braccio a 12,485 m	
Raggio operativo (m)	Carico nominale totale (kg)	Raggio operativo (m)	Carico nominale totale (kg)	Raggio operativo (m)	Carico nominale totale (kg)	Raggio operativo (m)	Carico nominale totale (kg)
< 2,5	2980	2,7	2270	4	1060	< 4,5	780
3	2360	3	2090	4,5	950	5	650
3,5	1960	3,5	1680	5	860	6	500
4	1680	4	1420	6	750	7	410
4,5	1380	4,5	1240	7	630	8	360
5	1140	5	1070	8	490	9	320
5,62	950	5,5	950	9	410	10	290
		6	800	9,99	350	11	260
		7	610			12,16	250
		7,82	520				

Portata massima sotto al livello del terreno

4 catene	2 catene	1 catena
16,09 m	32,18 m	64,36 m

Dimensioni

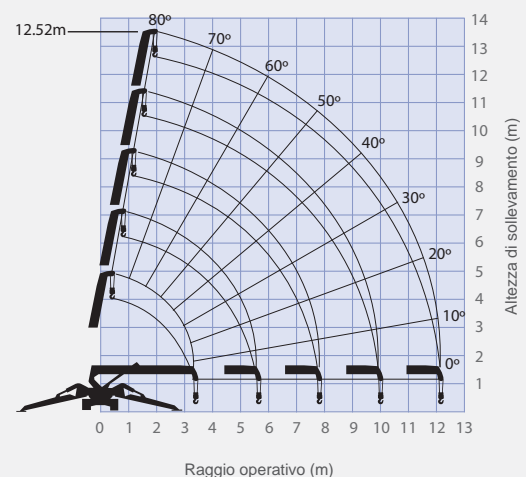


Il grafico mostra i martinetti stabilizzatori in posizione massima

Valori totali martinetti stabilizzatori in posizioni minime

Braccio a 3,7 m/5,945 m		Braccio a 8,145 m		Braccio a 10,315 m		Braccio a 12,485 m	
Raggio operativo (m)	Carico nominale totale (kg)	Raggio operativo (m)	Carico nominale totale (kg)	Raggio operativo (m)	Carico nominale totale (kg)	Raggio operativo (m)	Carico nominale totale (kg)
< 2,5	2980	2,7	2270	4	1060	< 4,5	780
3	2350	3	2090	4,5	950	5	650
3,5	1800	3,5	1680	5	860	6	500
4	1430	4	1370	6	680	7	410
4,5	1140	4,5	1120	7	530	8	360
5	950	5	910	8	420	9	320
5,62	790	5,5	790	9	340	10	290
		6	670	9,99	300	11	240
		7	510			12,16	210
		7,82	430				

Grafico portata operativa



Il grafico della portata operativa non tiene conto della flessione del braccio sotto carico.



Minigrù MC405 CRM(E)

Il modello MC405 è la minigrù più potente della gamma MC, con un'incredibile capacità di sollevamento di 3,83 tonnellate. Il braccio mobile opzionale aumenta ulteriormente la già impressionante portata operativa. Questo fantastico modello presenta inoltre un'unica funzionalità di trasporto del carico fino a 500 kg.



Un'occhiata alle caratteristiche...

- Capacità operativa massima 3,83 tonnellate
- Altezza operativa massima 16,8 m (MWH)
- 20,7 m (MWH) con il braccio mobile opzionale
- Carico operativo trasporto del carico 500 kg
- Sistema di risparmio energetico
- Pulegge scanalate protette all'interno del braccio
- Velocità di marcia variabili (alta/bassa)
- Limitatore di momento programmabile
- Trasmissione idrostatica
- Comandi centralizzati
- Blocco gancio 4 catene/2 catene
- Sistema di stivaggio automatico del gancio
- Sensore/allarme di inclinazione
- Potente verricello a 2 velocità
- Freni a disco idraulici
- Telecomando
- Sistema di interblocco martinetto stabilizzatore
- Garanzia di 2 anni

Altre immagini...



Vetratura



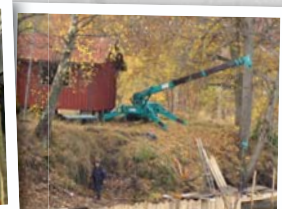
Ossatura in legname



Trasporto del carico



Accesso ristretto



Terreno irregolare

... valuta le possibilità



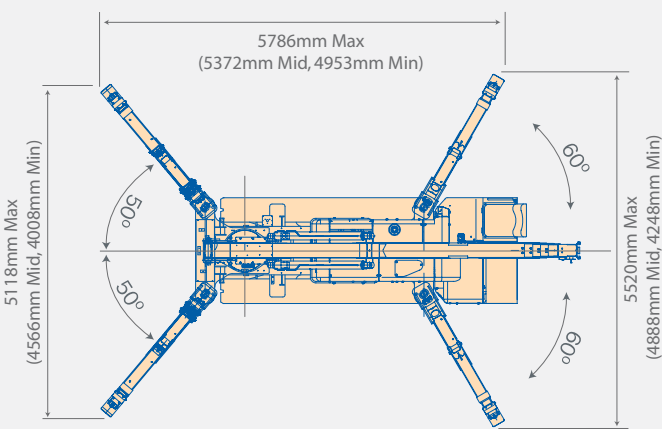
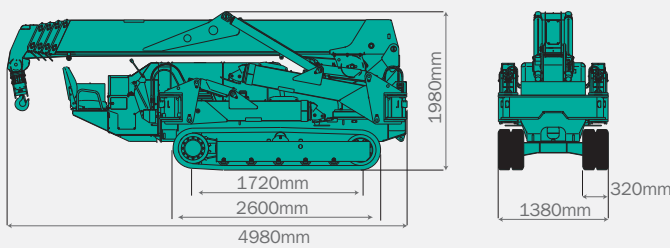
Specifiche

Capacità	Massimo	3,83 t x 2,7 m
Raggio operativo	Massimo	16,0 m x 210 kg
Altezza di sollevamento	Massimo	16,8 m x 1130 kg (20,7 m x 520 kg con il braccio mobile)
Dimensioni	MC405 CRM(E)	4980 mm x 1380 mm x 1980 mm
Peso	MC405 CRM MC405 CRME	5600 kg 5750 kg
Velocità gancio	Massimo	18 m / min (4 catene, 4° livello)
Velocità linea singola	Massimo	72 m / min. (4° livello)
Cavo elevatore	Tipo	IWRC 6 x WS (26) di 8 mm x 92 m
Sistema telescopico	Lunghezza braccio Velocità telescopica Tipo di braccio	4,735 m - 16,475 m 11,7 m / 54,2 sec (41,3 sec) Braccio telescopico pentagonale a 5 sezioni completamente automatico
Sistema di sollevamento braccio	Angolo/velocità di sollevamento	0° - 80° / 24,5 sec (17 sec)
Sistema di rotazione	Angolo/velocità di rotazione	360° continuo / 2,1 giri/min (2,5 giri/min)
Sistema martinetto stabilizzatore	Tipo Dimensioni massime esteso	Estensione e messa in posizione da parte dei cilindri idraulici. (lunghezza) 5786 mm x (anteriore) 5118 mm x (posteriore) 5520 mm
Sistema di trazione	Guida Velocità di marcia Pendenza massima superabile. Lunghezza x larghezza cingolato Pressione sul suolo	Motore idraulico condotto, variatore di velocità continuo 0 - 3,3 km/h 20° 1720 mm x 320 mm (dimensioni cingolo) 0,50 kgf / cm ² (0,52 kgf / cm ² CRME)
Motore	Modello Tipo Uscita nominale Metodo di avviamento Capacità serbatoio del carburante	Yanmar 3TNV98-BPMB 3 cilindri diesel raffreddato ad acqua 21,4 kw / 2400 giri/min Elettrico Diesel / 60 l
Motore elettrico (opzionale)	Tipo Dimensione	Motore raffreddato con ventola totalmente cappottato 7,5 Kw 4 P 380 V
Attrezzatura standard	Protezione da carico eccessivo, valvole di sicurezza idrauliche, blocco fune cavo, allarme inclinazione carrozzeria macchina, interruttore EMO, leva blocco marcia, dispositivo di interblocco martinetto stabilizzatore, limitatore di momento, spia stato funzionamento, contaore, blocco gancio 4 catene/2 catene, cingoli neri di gomma e telecomando per il cavo.	
Attrezzatura opzionale	Radiocomando, cingoli bianchi di gomma, blocco gancio singola catena, sonda gancio e braccio mobile.	

Portata massima sotto al livello del terreno

4 catene	2 catene	1 catena
20,50 m	41,00 m	82,00 m

Dimensioni



Il grafico mostra i martinetti stabilizzatori in posizione massima

Valori totali martinetti stabilizzatori in posizione massima

Braccio a 4,735 m / 7,695 m		Braccio a 10,655 m		Braccio a 13,565 m		Braccio a 16,475 m	
Raggio operativo (m)	Carico nominale totale (kg)	Raggio operativo (m)	Carico nominale totale (kg)	Raggio operativo (m)	Carico nominale totale (kg)	Raggio operativo (m)	Carico nominale totale (kg)
< 2,7	3830	3,5	3030	4	2230	5	1130
3,5	3030	4	2580	4,5	1930	5,5	980
4	2580	5	2030	5	1730	6	910
5	2030	6	1680	6	1400	7	760
6	1680	7	1380	7	1180	8	650
7	1380	8	1130	8	1030	9	600
7,25	1330	9	880	9	930	10	550
		10,2	580	10	830	11	490
				11	690	12	440
				12	530	13	380
				13,1	430	14	320
						15	260
						16	210

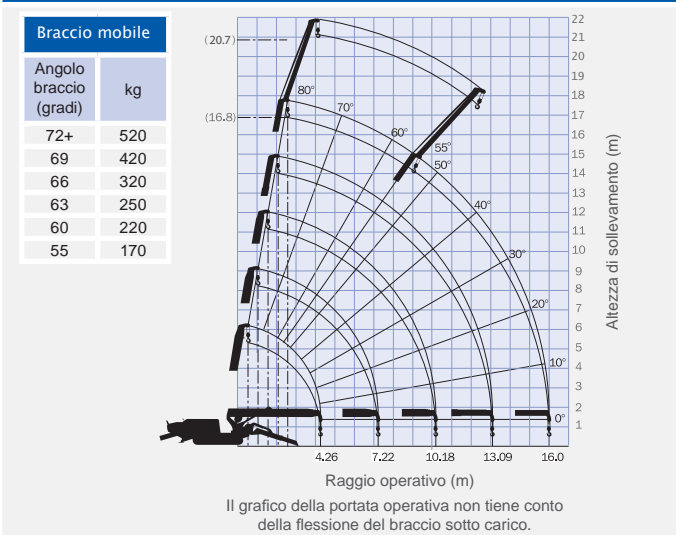
Valori totali martinetti stabilizzatori in posizione intermedia

Braccio a 4,735 m / 7,695 m		Braccio a 10,655 m		Braccio a 13,565 m		Braccio a 16,475 m	
Raggio operativo (m)	Carico nominale totale (kg)	Raggio operativo (m)	Carico nominale totale (kg)	Raggio operativo (m)	Carico nominale totale (kg)	Raggio operativo (m)	Carico nominale totale (kg)
< 2,7	3830	3,5	3030	4	2230	5	1130
3,5	3030	4	2580	4,5	1830	5,5	980
4	2580	5	1880	5	1630	6	910
5	1880	6	1430	6	1330	7	730
6	1430	7	1130	7	1080	8	630
7	1160	8	880	8	880	9	550
7,25	1120	9	740	9	730	10	480
		10,2	490	10	530	11	430
				11	480	12	380
				12	430	13	330
				13,1	330	14	280
						15	220
						16	180

Valori totali martinetti stabilizzatori in posizioni minime

Braccio a 4,735 m / 7,695 m		Braccio a 10,655 m		Braccio a 13,565 m		Braccio a 16,475 m	
Raggio operativo (m)	Carico nominale totale (kg)	Raggio operativo (m)	Carico nominale totale (kg)	Raggio operativo (m)	Carico nominale totale (kg)	Raggio operativo (m)	Carico nominale totale (kg)
< 2,7	3830	3,5	3030	4	2230	5	1130
3,5	3030	4	2580	4,5	1830	5,5	980
4	2580	5	1680	5	1630	6	880
5	1680	6	1180	6	1180	7	730
6	1180	7	880	7	830	8	530
7	930	8	730	8	680	9	450
7,25	780	9	580	9	550	10	420
		10,2	400	10	430	11	370
				11	380	12	330
				12	350	13	280
				13,1	310	14	240
						15	190
						16	150

Diagramma portata operativa e grafico carico totale braccio mobile





Gru a cingoli LC785B

La gru a cingoli LC785 Maeda offre un'enorme capacità di sollevamento di 4,9 tonnellate senza utilizzare martinetti stabilizzatori. L'abitacolo con aria condizionata è un luogo piacevole in cui restare mentre si lavora con la macchina e con riduzione delle oscillazioni vicino allo zero. Questa gru a cingoli è leader della categoria in termini di sicurezza sul sito di lavoro.



Un'occhiata alle caratteristiche...

- Capacità operativa massima 4,9 tonnellate
- Altezza operativa massima 16,35 m (MWH)
- 20,3 m (MWH) con il braccio mobile opzionale
- Pala
- Carico operativo trasporto del carico 2000 kg
- Oscillazioni posteriori minime
- Abitacolo con aria condizionata completamente cappottato
- Cingoli di acciaio (protezioni in gomma opzionali)
- Velocità di marcia variabili (alta/bassa)
- Limitatore di momento programmabile
- Trasmissione idrostatica
- Blocco gancio 4 catene/2 catene
- Sensore/allarme di inclinazione
- Potente verricello a 2 velocità
- Freni a disco idraulici
- Garanzia di 2 anni

Altre immagini...



Manutenzione ferroviaria



Accesso ristretto



Manutenzione industriale



Sollavamento generico



Vetratura

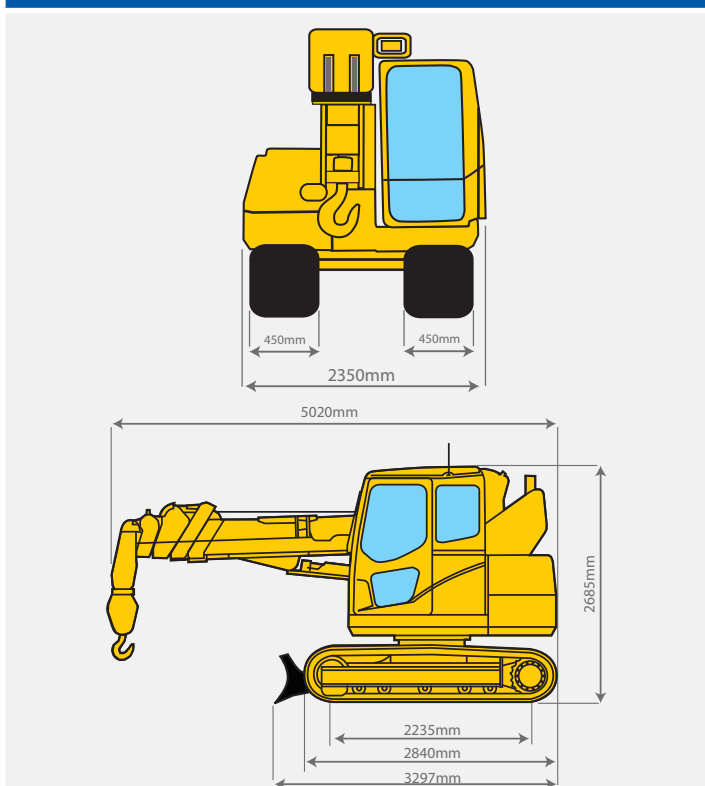
Specifiche

Capacità	Massimo	4,9 t x 2,1 m
Raggio operativo	Massimo	14,52 m x 200 kg
Altezza di sollevamento	Massimo	16,35 m x 1400 kg (20,3 m x 430 kg con braccio mobile)
Dimensioni	LC785B	5020 mm x 2350 mm x 2685 mm
Peso	LC785B	10250 kg (10420 kg con braccio mobile)
Velocità gancio	Due velocità	27/39 m / min (4 catene, 4° livello)
Velocità linea singola	Due velocità	108/156 m / min (4° livello)
Cavo elevatore	Tipo	IWRC 6 x Fi (29) di 10 mm x 115 m
Sistema telescopico	Lunghezza braccio	4,63 m - 15,63 m
	Velocità telescopica	11 m / 24,5 sec.
	Tipo di braccio	Braccio telescopico pentagonale a 5 sezioni completamente automatico
Sistema di sollevamento braccio	Angolo/velocità di sollevamento	Da -2° a 80° / 12,5 sec.
Sistema di rotazione	Angolo/velocità di rotazione	360° continuo / 2,4 giri/min
Guida	Tipo	Controlli dello sterzo indipendenti, motore con pistone idraulico con freno automatico integrato, ruota satellite di riduzione e cingoli dentati.
Velocità trazione	Bassa	0 - 2,5 km/h
	Alta	0 - 3,8 km/h
	Pendenza massima superabile.	20°
	Lunghezza x larghezza cingolato	2235 mm x 450 mm (dimensioni cingolo)
Motore	Pressione sul suolo	0,51 kgf / cm ² (0,52 kgf / cm ² con braccio mobile)
	Modello	Komatsu S4D95LE-3-A
	Tipo	4 cilindri diesel, raffreddato ad acqua, iniezione diretta
Attrezzatura standard	Uscita nominale	40,5 kw / 1850 giri/min
	Metodo di avviamento	Elettrico
	Capacità serbatoio del carburante	Diesel / 141 l
Attrezzatura opzionale	Limitatore di momento, cingoli di acciaio, protezione da carico eccessivo, valvole di sicurezza idrauliche, livello, interruttore EMO, spia stato funzionamento, aria condizionata, blocco gancio 4 catene/2 catene, luce da lavoro, contaore, allarme inclinazione e pala.	
	Blocco gancio singola catena, protezione in gomma e braccio mobile.	

Portata massima sotto al livello del suolo

4 catene	2 catene	1 catena
24,50 m	50,50 m	103,50 m

Dimensioni



Carico nominale totale

Braccio a 4,63 m		Braccio a 7,38 m		Braccio a 10,13 m		Braccio a 12,88 m		Braccio a 15,63 m	
Raggio operativo (m)	Carico nominale totale (kg)	Raggio operativo (m)	Carico nominale totale (kg)	Raggio operativo (m)	Carico nominale totale (kg)	Raggio operativo (m)	Carico nominale totale (kg)	Raggio operativo (m)	Carico nominale totale (kg)
2	4900	2	4900	2	2600	2	2000	2	1400
2,5	3800	2,5	3760	2,5	2600	2,5	2000	2,5	1400
3	2900	3	2980	3	2310	3	2000	3	1400
3,5	2290	3,5	2420	3,5	2010	3,5	1890	3,5	1400
4		4	2000	4	1750	4	1650	4	1400
4,5		4,5	1670	4,5	1530	4,5	1450	4,5	1320
5		5	1400	5	1340	5	1280	5	1200
6		6	1000	6	1030	6	1010	6	990
7		7		7	780	7	800	7	820
8		8		8	580	8	630	8	680
9		9		9	410	9	500	9	560
10		10		10		10	390	10	450
11		11		11		11	300	11	360
12		12		12		12		12	280
13		13		13		13		13	210
14		14		14		14		14	200
14,52		14,52		14,52		14,52		14,52	200

I carichi di trasporto sono disponibili con lunghezze del braccio fino a 10,13 metri.

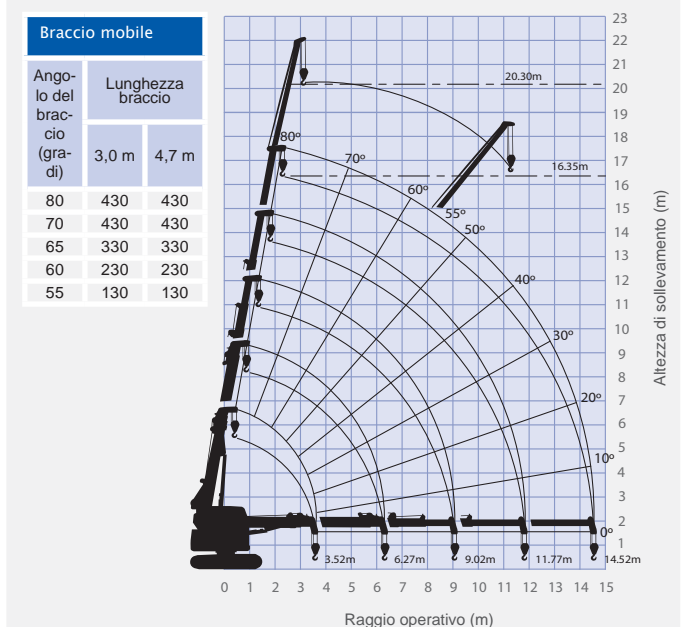
Carichi trasporto

Braccio a 4,63 m		Braccio a 7,38 m		Braccio a 10,13 m	
Raggio operativo (m)	Carico nominale totale (kg)	Raggio operativo (m)	Carico nominale totale (kg)	Raggio operativo (m)	Carico nominale totale (kg)
2	2000	2	2000	2	1400
2,5	2000	2,5	2000	2,5	1400
3	1670	3	1700	3	1360
3,5	1330	3,5	1380	3,5	1170
		4	1140	4	1020
		4,5	960	4,5	890
		5	810	5	770
		5,5	690	5,5	680
		6	590	6	590
		6,27	540	6,27	550
				6,5	510
				7	440
				7,5	380
				8	320
				8,5	270
				9	230
				9,02	230

I grafici del carico nominale totale si basano sul raggio operativo effettivo, ossia tenendo presente la flessione del braccio in condizioni di carico. Il peso del gancio (standard a 4 catene, 90 kg) deve essere incluso come parte del carico mostrato nei grafici del carico nominale totale.

Utilizzando ganci a 2 catene o singola catena, utilizzare il grafico del carico nominale totale per il gancio a 4 catene appropriato sopra, ma con un **carico massimo** di: 2 catene 2450 kg, 1 catena 1220 kg.

Diagramma portata operativa e grafico carico totale braccio mobile



Il grafico della portata operativa non tiene conto della flessione del braccio sotto carico.



Gru a cingoli LC1385B

La gru LC1385 è una potenza innovativa. Può vantare molte caratteristiche leader del mercato tra cui una capacità di sollevamento enorme di 6 tonnellate, braccio da 16,26 m, braccio mobile opzionale con sfasamento da 0 a 60°, videocamera per visione posteriore e pala anteriore come standard.



Un'occhiata alle caratteristiche...

- Capacità operativa massima 6 tonnellate
- Altezza operativa massima 16,70 m (MWH)
- 22,0 m (MWH) con il braccio mobile opzionale
- Carico operativo trasporto del carico 2000 kg
- Pala
- Limitatore di momento programmabile
- Videocamera per la visione posteriore
- Cingoli di acciaio (protezioni in gomma opzionali)
- Trasmissione idrostatica
- Abitacolo con aria condizionata completamente cappottato
- Blocco gancio 4 catene/2 catene
- Sensore/allarme di inclinazione
- Potente verricello
- Freni a disco idraulici
- Verricelli a 2 velocità
- Braccio a sezione pentagonale automatico
- Oscillazioni posteriori minime
- Garanzia di 2 anni

Altre immagini...



... valuta le possibilità



Specifiche

Capacità	Massimo	6,0 t x 2,6 m
Raggio operativo	Massimo	16,10 m x 430 kg
Altezza di sollevamento	Massimo	16,70 m x 2600 kg (22 m x 820 kg con braccio mobile)
Dimensioni	LC1385B	6545 mm x 2490 mm x 2965 mm
Peso	LC1385B	15640 kg (15850 kg con braccio mobile)
Velocità gancio	Due velocità	28/41 m / min. (4 catene, 4° livello)
Velocità linea singola	Due velocità	112/164 m / min (4 strati)
Cavo elevatore	Standard Opzionale	IWRC 6 x Fi (29) di 10 mm x 115 m IWRC 6 x Fi (29) di 10 mm x 160 m
Sistema telescopico	Lunghezza braccio Velocità telescopica Tipo di braccio	4,745 m - 16,265 m 11,52 m / 25 sec. Braccio telescopico pentagonale a 5 sezioni completamente automatico
Sistema di sollevamento braccio	Angolo/velocità di sollevamento	Da -5° a 80° / 18 sec
Sistema di rotazione	Angolo/velocità di rotazione	360° continuo / 3,4 giri/min
Guida	Tipo	Controlli dello sterzo indipendenti, motore con pistone idraulico con freno automatico integrato, ruota satellite di riduzione e cingoli dentati.
Velocità trazione	Bassa Alta Pendenza massima superabile. Lunghezza x larghezza cingolo Pressione sul suolo	2,9 km/h 5,1 km/h 34° 2880 mm x 500 mm (dimensioni cingolo) 0,54 kgf/cm ² 0,55 kgf / cm ² (con braccio mobile)
Motore	Modello Tipo Uscita nominale Metodo di avviamento Capacità serbatoio del carburante	KOMATSU SAA4D95LE-5 4 cilindri diesel, raffreddato ad acqua, iniezione diretta 68,4 Kw / 2,200 giri/min Elettrico Diesel/195 l
Attrezzatura standard	Limitatore di momento, cingoli di acciaio, protezione da carico eccessivo, valvole di sicurezza idrauliche, livello, interruttore EMO, spia stato funzionamento, luce da lavoro, contaore, allarme inclinazione, aria condizionata, blocco gancio 4 catene/2 catene, videocamera visione posteriore.	
Attrezzatura opzionale	Blocco gancio singola catena, protezioni di gomma, braccio mobile.	

Carico nominale totale

Braccio a 4,745 m		Braccio a 7,625 m		Braccio a 10,505 m		Braccio a 13,385 m		Braccio a 16,265 m	
Raggio operativo (m)	Carico nominale totale (kg)	Raggio operativo (m)	Carico nominale totale (kg)	Raggio operativo (m)	Carico nominale totale (kg)	Raggio operativo (m)	Carico nominale totale (kg)	Raggio operativo (m)	Carico nominale totale (kg)
2	6000	2	6000	2	3000	2	N/D	2	N/D
2,5	6000	2,5	6000	2,5	3000	2,5	3000	2,5	N/D
3	5250	3	5260	3	3000	3	3000	3	2600
3,5	4450	3,5	4460	3,5	3000	3,5	3000	3,5	2600
4	3830	4	3820	4	3000	4	3000	4	2600
4,5	3320	4,5	3310	4,5	3000	4,5	3000	4,5	2600
5		5	2880	5	2710	5	2640	5	2600
6		6	2210	6	2140	6	2100	6	2080
7		7	1720	7	1720	7	1710	7	1710
8		8		8	1400	8	1430	8	1430
9		9		9	1150	9	1200	9	1210
10		10		10	940	10	1020	10	1040
11		11		11		11	880	11	890
12		12		12		12	750	12	770
13		13		13		13	650	13	670
14		14		14		14		14	580
15		15		15		15		15	500
16		16		16		16		16	440
16,1		16,1		16,1		16,1		16,1	430

Carichi trasporto

Braccio a 4,745 m		Braccio a 7,625 m		Braccio a 10,505 m	
Raggio operativo (m)	Carico nominale totale (kg)	Raggio operativo (m)	Carico nominale totale (kg)	Raggio operativo (m)	Carico nominale totale (kg)
2	2000	2	2000	2	1500
2,5	2000	2,5	2000	2,5	1500
3	2000	3	2000	3	1500
3,5	2000	3,5	2000	3,5	1500
4	1915	4	1910	4	1500
4,5	1660	4,5	1655	4,5	1500
		5	1440	5	1355
		5,5	1260	5,5	1200
		6	1105	6	1070
		7	860	7	860
				7,5	775
				8	700
				8,5	635
				9	575
				10	470

I carichi di trasporto sono disponibili con lunghezze del braccio fino a 10,505 metri.

I grafici del carico nominale totale si basano sul raggio operativo effettivo, ossia tenendo presente la flessione del braccio in condizioni di carico. Il peso del gancio (standard a 4 catene, 90 kg) deve essere incluso come parte del carico mostrato nei grafici del carico nominale totale.

Utilizzando ganci a 2 catene o singola catena, utilizzare il grafico del carico nominale totale per il gancio a 4 catene appropriato sopra, ma con un carico massimo di: 2 catene 3000 kg, 1 catena 1500 kg.

Portata massima sotto al livello del terreno

4 catene	2 catene	1 catena
24,50 m	50,50 m	103,50 m

Dimensioni

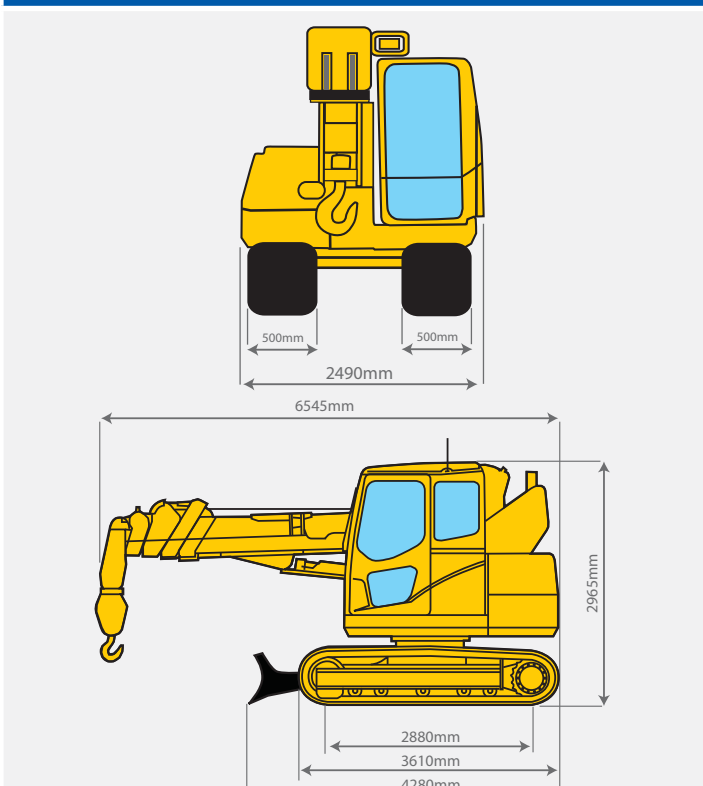
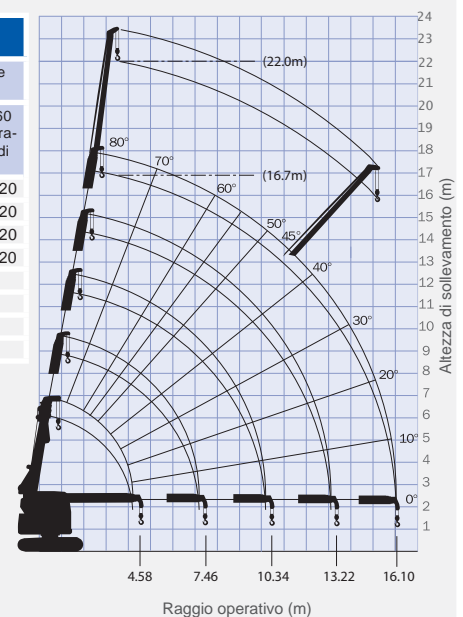


Diagramma portata operativa e grafico carico totale braccio mobile

Braccio mobile

Angolo braccio (gradi)	Angolo di inclinazione braccio			
	0 gradi	20 gradi	40 gradi	60 gradi
80	820	820	620	620
75	820	820	620	620
70	720	720	520	520
65	620	620	420	420
60	420	420		
55	420	420		
50	320	320		
45	220	220		



Il grafico della portata operativa non tiene conto della flessione del braccio sotto carico.



Galleria



... valuta le possibilità

