

TECHNICKÉ ÚDAJE		BS 65-V
Délka x šířka x výška mm	673 x 343 x 965	
Převravní rozměry (d x š x v) mm	690 x 380 x 990	
Velikost hutního nástavce (š x d) mm	280 x 336	
Provozní hmotnost kg	68	
Převravní hmotnost (s obalem) kg	73	
Zdvih na hutním nástavci mm	8 - 81	
Max. počet úderů 1/min	700	
Pracovní rychlost m/min	9,5	
Plošný výkon m ² /h	159,6	
Hutnicí nástavec šířky 280 mm	-	
Hutnicí nástavec šířky 330 mm	-	
Pohon	vzduchem chlazený jednoválcový dvoutaktní benzinový motor	
Výrobce motoru	Wacker Neuson	
Typ	WM 80	
Zdvihový objem cm ³	80	
Max. výkon (DIN ISO 3046) kW (PS)	1,9 (2,5)	
Při otáčkách 1/min	4.400	
Směs benzin-olej	100:1	
Spotřeba paliva l/h	0,9	
Objem nádrže (palivo) l	3,0	
Přenos síly	od motoru přes odstředivou spojku, převodovou skříň, klikovou soustavu, ojnici, vodící píst, dvojitou pružinovou soustavu, pružinový válec na hutnicí nástavec. K zasunutí spojky dochází při přidání plynu.	

TECHNICKÉ ÚDAJE		DS 70
Délka x šířka x výška mm	725 x 370 x 1.000	
Převravní rozměry (d x š x v) mm	735 x 395 x 1.050	
Velikost hutního nástavce (š x d) mm	280 x 330 nebo 330 x 330	
Provozní hmotnost kg	83	
Převravní hmotnost (s obalem) kg	91	
Zdvih na hutním nástavci mm	75	
Max. počet úderů 1/min	700	
Pracovní rychlost m/min	13	
Plošný výkon m ² /h	218	
Hutnicí nástavec šířky 280 mm	257	
Hutnicí nástavec šířky 330 mm	257	
Pohon	vzduchem chlazený jednoválcový naftový motor	
Výrobce motoru	Yanmar	
Typ	L 48	
Zdvihový objem cm ³	211	
Max. výkon (DIN ISO 3046) kW (PS)	3,1 (4,1)	
Při otáčkách 1/min	3.600	
Spotřeba paliva l/h	0,9	
Objem nádrže (palivo) l	4,2	
Přenos síly	od motoru přes odstředivou spojku, převodovou skříň, klikovou soustavu, ojnici, vodící píst, dvojitou pružinovou soustavu, pružinový válec na hutnicí nástavec. K zasunutí spojky dochází při přidání plynu.	

V roce 1930 Hermann Wacker vynalezl pěst a stanovil normu pro vývoj těchto produktů. Až do dnešní doby mohou zákazníci společnosti Wacker Neuson u výrobků a služeb vždy důvěřovat těmto hodnotám: **spolehlivost, důvěryhodnost, kvalita, rychlá reakce, pružnost a inovace.**



Vibrační pěst

Originál. Od vynálezce a lídra na světovém trhu



0987988/03/2010/Heidmar/Print Sla

Nepřehlédněte prosím: Produktový program koncernu Wacker Neuson zahrnuje přes 300 různých skupin produktů v oblasti Light a Compact Equipment. V oblasti Light Equipment zahrnuje dodavatelský program nejrůznější varianty – vycházející z rozdílných napěťových a kmitočtových soustav, místních předpisů, situace na trhu a možností použití. Ne všechny zde uváděné nebo vyobrazené produkty firmy Wacker Neuson je možné dodávat do všech zemí nebo jsou v nich povolené. Změny v zájmu neustálého dalšího vývoje jsou vyhrazeny. Koncern Wacker Neuson nepřebírá žádnou záruku za správnost a úplnost údajů uváděných v prospektu. Dotisk pouze s písemným povolením koncernu Wacker Neuson, Mnichov. © Wacker Neuson SE 2010. Všechna práva vyhrazena.



**WACKER
NEUSON**



**WACKER
NEUSON**

PĚCHOVACÍ
SYSTÉMY PRO
HUTNĚNÍ
ZEMINY



Strana 6

DVOUTAKTNÍ MOTOR

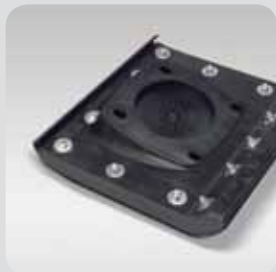
- WM 80



Strana 10

PĚCHY

- BS 30
- BS 50-2
- BS 60-2
- BS 50-2i
- BS 60-2i
- BS 50-4s
- BS 60-4s
- BS 65-V
- BS 70-2
- BS 70-2i
- DS 70



Strana 26

PŘÍSLUŠENSTVÍ

- Hutnicí nástavce, transportní zařízení



Strana 30

SERVIS

- Wacker Neuson Premium Service

Vibrační pěchy Wacker Neuson jsou číslem 1. Na celém světě

- Vysoce vyvinutý pěchovací systém.
- Extrémně vysoká výkonnost.
- Koncepce robustních strojů s dlouhou životností.
- 11 různých modelů.
- Nízké vibrace přenášené na ruce díky optimálnímu řešení vodící rukojeti.
- Celosvětově jedinečný: motor pěchu WM 80 s minimálními emisemi – motor budoucnosti pro náročné dlouhodobé nasazení.
- Vyzkoušeno v praxi: více než 50 % všech zakoupených pěchů po celém světě pochází od Wacker Neuson.



Pouze
u Wacker Neuson:
**PĚCH
S DVOUTAKTNÍM
MOTOREM**



Pěchy

Různé varianty motorů:

- dvoutakt s patentovaným vstřikováním oleje
- dvoutakt pro tankování směsi
- čtyřtakt
- naftový motor

Nový WM 80: vylepšený dvoutaktní motor pro pěchy Wacker Neuson

WACKER NEUSON



ORIGINAL
od
Wacker Neuson!

Nízké emise výfukových plynů.
Nejčistší motor benzínového
pěchu na světě!
Nízká spotřeba.
Vysoký výkon.

Malá podávací pumpička na karburátoru Walbro zajišťuje, aby motor WM 80 zvláště rychle naskočil a ihned vyvinul svůj plný výkon.



Vše, co potřebujete pro účinný, hospodárný a ekologický provoz pěchu:
WM 80 – motor budoucnosti

- Vlastní vývoj a výroba.
- Nový automatický sytič zjednodušuje startování a umožňuje nastartování při volnoběhu. Tím se zabraňuje tomu, aby se pěch dal ihned nekontrolovaně do pohybu.
- Lze použít v libovolném náklonu. Naproti tomu u čtyřtaktního pohonu je povolen náklon maximálně 20°.
- Velmi robustní, i pro nejnáročnější práce.
- Štíhlejší konstrukce chrání jeho díly před poškozením při hutnění ve výkopech.
- Méně dílů, zato kvalitních, které fungují bez problémů a bezpečně po dlouhou dobu i při permanentním vysokém zatížení.
- Několikastupňový systém vzduchového filtru, který účinně čistí nasávaný vzduch a tím zajišťuje připravenost pěchu k dlouhodobému použití.
- Nikl-křemíková vrstva pracovní plochy válců pro nižší hodnoty tření mezi pístem a válcem a tím pro delší životnost motoru.



Štíhlá konstrukce nabízí více pohodlí při hutnění ve výkopech.

Pohon, který spojuje vše:

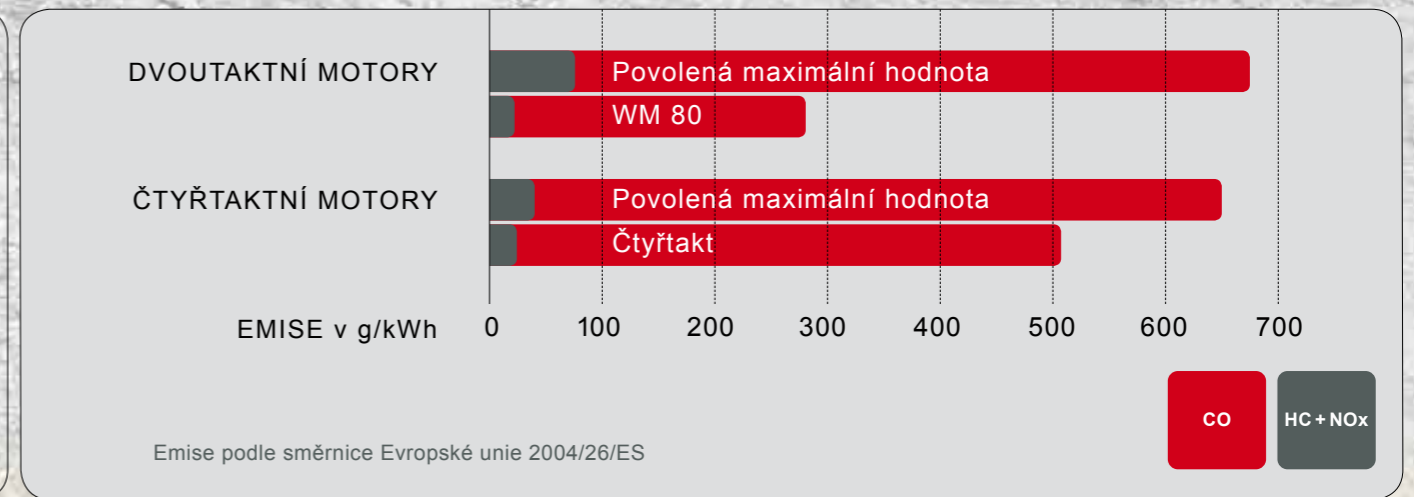
- sílu
- nejnižší emise
- nejlepší hmotnost na jednotku výkonu
- dlouhou životnost
- optimální přizpůsobení motoru pěchovacímu systému

WM 80: čistý výkon



Kompletně přepracovaná technologie.
NEJNIŽŠÍ HODNOTY EMISÍ

- 1 Výfuk s katalyzátorem má zaoblený tvar, který tlumí nárazy.
- 2 Válec má sací a výfukové kanály optimalizované pro nejnižší emise a povrch upravený na základě nejmodernějších technologií.



Uspořádání a konstrukce dvoutaktního motoru WM 80 jsou přesvědčivé ... a zaručují zvláště nízké emise

- Na základě nízké teploty spalování vytváří motor WM 80 jen malé množství oxidů dusíku (NOx).
- Hodnoty uhlovodíků a oxidů dusíku (HC + NOx) jsou u nového motoru WM 80 výrazně nižší.
- Nepřekonatelný jednotkový výkon (kW/kg).
- Odolnost vůči nedostatku oleje.
- Motor WM 80 má miliónkrát osvědčený katalyzátor výfukových plynů, jaký znáte z automobilového průmyslu.
- Dvoutaktní motor WM 80 vykazuje výrazně nižší limitní hodnoty, než předepisují všechny platné předpisy a normy o emisích plyných znečišťujících látek, a je navíc neekologičtějším a nejvýkonnějším motorem pro benzínové pěchy na celém světě.



Katalyzátor: miliónkrát osvědčený v automobilovém průmyslu



Wacker Neuson BS 30: v malém velikán



Ať už pod potrubím, na okrajích stezek pro pěší a cyklisty, při pokládání drenáží, budování odvodňovacích šachet nebo krajnic: **pěch BS 30 dokazuje všude svou velikost.**



Dvoutakt BS 30 má výrazné přednosti proti čtyřtaktům, které se mohou naklonit maximálně do 20° (úhel náklonu):

- Osvědčený speciální pěch pro odborné hutnění na okrajích potrubí a v zúžených místech.
- Použití bez ohledu na úhel náklonu díky praktickému dvoutaktnímu motoru – lze použít i v nejmenším možném prostoru, např. v kritických zúžených místech kolem potrubí.
- Výkonný a prostorově úsporný dvoutaktní motor WM 80 Wacker Neuson s připojenou převodovkou.
- Nízká hmotnost: díky tomu lehce ovladatelný.
- Robustní a osvědčený pěchovací systém.
- Robustní hutnicí nástavec s ocelovou patkou odolnou proti opotřebení.

Klasik mezi pěchy:

BS 50-2

BS 60-2



Modelová řada dvoutaktů

- Tato modelová řada pěchů v sobě spojuje všechny přednosti spolehlivého dvoutaktního motoru WM 80 s osvědčeným pěchovacím systémem Wacker Neuson.
- S dlouhým zdvihem pro těžké, soudržné zeminy.
- Lehké a jednoduché startování při chodu naprázdno díky nově zabudovanému automatickému sytiči.
- Štíhlejší konstrukce nabízí pohodlné používání, např. při hutnění ve výkopech.
- Jedinečný třístupňový systém vzduchového filtru zajišťuje velmi čistý nasávaný vzduch.
- Nízké emise motoru WM 80, jejichž hodnoty se pohybují hluboko pod všemi hodnotami předepsanými předpisy a normami týkající se emisí plyných znečišťujících látek.
- Velmi pohodlná obsluha a produktivní nasazení stroje i na delší dobu díky sníženým vibračním přenášené na ruce.

Dvoutakt s odděleným
olejovým mazáním:

BS 50-2i

BS 60-2i



Série "i" s patentovaným systémem olejového mazání

Vibrační pěchy s dvoutaktním motorem série "i" mají oddělené olejové mazání: jednoduše naplňte obě oddělené nádrže benzínem, popř. olejem pro dvoutakty – a **zapomeňte na předmíchání!**

Optimální poměr směsi zajišťuje patentovaný systém olejového mazání. Tento systém navíc snižuje množství usazenin ze zplodin hoření ve spalovacím prostoru.

Nádrž naplněná olejem stačí až na 65 provozních hodin. Pěch se v případě nedostatku oleje automaticky zastaví, stejně jako po 20 minutách chodu naprázdno.

Navíc mají všechny pěchy řady "i" samozřejmě i osvědčené přednosti klasické řady modelů ze strany 12/13.

Dvě oddělené nádrže usnadňují doplňování oleje i benzínu. Perfektní promíchání zajišťuje patentovaný systém olejového mazání.

Čtyřtakt: BS 50-4s BS 60-4s



- 1 Integrovaná červená kontrolka LED ukazuje, zda má motor dostatek oleje. K tomu slouží čidlo umístěné na spodní části klikové skříně. Čidlo se neopotřebovává, je spolehlivé a dlouho vydrží.
- 2 Čtyřtaktní motor WM 100 od Wacker Neuson.

Modelová řada "4s" s integrovanou funkcí automatického vypnutí v případě nedostatku oleje

- Nový čtyřtaktní benzínový motor WM 100 (BS 60-4s) má o 10 % větší výkon než motor WM 90 (BS 50-4s). Oba motory mají velkou výkonovou rezervu pro použití v náročném terénu.
- Vylepšený převodový poměr u BS 60-4s vytváří vyšší frekvenci hutnění a silnější zdvih a zajišťuje tak vyšší produktivitu.
- Integrovaná funkce automatického vypnutí v případě nedostatku oleje LOSO (Low Oil Shut Off) chrání motor díky celosvětově jedinečné technologii: po nastartování ukáže kapacitní čidlo při běžícím motoru stav oleje prostřednictvím kontrolky LED. Při nedostatku oleje kontrolka LED bliká a motor se během 10 sekund vypne. Protože motor krátce běžel, pozná obsluha ihned, že pěch není rozbitý, nýbrž že chybí olej.
- Jedinečné odvětrávání klikové skříně a trojdílný stírací pístní kroužek zaručují nízkou spotřebu oleje.
- Třístupňový systém vzduchového filtru zajišťuje velmi čistý nasávaný vzduch.
- Nová pohodlná obsluha: stejně jako u dvoutaktů nyní s funkcí „start-stop“ a integrovaným kohoutkem přívodu paliva (viz strana 18).

Detaily pěchu, které jsou přesvědčivé



Plynová páčka

Plynová páčka: vše v jednom. Vše pod kontrolou:

- Funkce motoru START-STOP: v poloze „stop“ se zapalování a přívod paliva vypne.
- Integrovaný kohoutek přívodu paliva, který se automaticky otevře, jakmile stisknete plynovou páčku.
- Nastavení plynu pro individuálně zvolený počet úderů.



Pěchovací systém s kontrolou stavu oleje

Robustní pěchovací systém pro zvlášť účinný úder:

- Kompletní zakrytí stroje.
- Vizuelní kontrola stavu oleje vlastním průzorem.
- Speciální měch, odolný proti opotřebením, flexibilní.



Vzduchový filtr

Vždy čistý nasávaný vzduch ... nejlepší záruka výkonu a zachování hodnoty:

- Lehce kontrolovatelný stav znečištění.
- Cyklónový předfiltr plus pěnový a papírový filtr s velkou filtrační plochou.
- Minimální náklady na čištění a údržbu.
- Ochrana před poškozením.
- Při výměně filtru spadne uvolněná špína automaticky na „nečistou“ stranu vzduchového filtru.



Vodící rukojeť

Speciálně odpružená vodící rukojeť:

- Nově vyvinuté tlumení vibrací pro nízké hodnoty vibrací přenášené na ruce.
- Dobré, bezpečné a přesné vedení pěchu.
- Neunavující práce.

Prodloužení hutnicí nohy



Hutnicí nástavec

Extrémně zatížitelný díky velmi pevnému materiálu z plastu:

- Nízké emise zvuku.
- Držadlo pro snadnou přepravu, sériová výroba.



Karburátor Walbro s odvzdušněním

Optimální startování pro rychlé nasazení stroje:

- Systém odvzdušnění karburátoru čerpá tak dlouho vzduch z potrubí karburátoru, dokud se palivo nedostane ke karburátoru.
- Zahlcení karburátoru je vyloučeno.

Pěch s nastavitelnou výškou zdvihu: BS 65-V



**PATENTOVANÉ
NASTAVENÍ
VÝŠKY ZDVIHU!**

Variabilní rychlost a čtyři stupně hutnění

BS 65-V spojuje přednosti klasického dvoutaktního motoru Wacker Neuson s možností volby různých stupňů hutnění. Tak lze jedním strojem hutnit všechny druhy zeminy, aniž by se musel nasadit další stroj.

Zůstaňte při zemi: před nasazením pěchu je třeba provést analýzu

Maximálně dosažitelná kvalita zhutnění je závislá na materiálu určeného k hutnění, na jeho schopnosti zhutnění a na hutnicím stroji.

Nasazení stroje s nízkým zdvihem je výhodou při práci na asfaltovém povrchu.



Čtyři nastavitelné výšky zdvihu

Poloha 1

Pro hladké ukončení při opravných pracích na asfaltu nebo pro osazení zámkové dlažby.

Poloha 2

Pro přesné hutnění a vyhlazování při hutnění okrajů. Vhodné také pro písčité půdy.

Poloha 3

Pro optimální hutnicí výkon u zrnitých a soudržných podložích. Také pro štěrky, drobné kamenivo, strusku, hubený beton a suť.

Poloha 4

Pro zvlášť dobré hutnění soudržného, ale i vlhkého podloží.

Pěchy pro každý druh podloží

Nesoudržné zeminy se skládají z hrubých zrn (úlomky hornin, kameny, štěrky a písky). Ideální pole působnosti pro pěchy Wacker Neuson všech provozních hmotností.

Soudržné zeminy se skládají z „jemných zrn“ a vibracemi je nelze tak dobře zhutnit. V tomto případě doporučujeme použít lehké až středně těžké pěchy.

Smišené zeminy se skládají ze směsi jemnozrnného, soudržného a hrubozrnného, popř. střednězrnného materiálu. Pole působnosti pro lehké, středně těžké až těžké pěchy.

Enormní jednotkový výkon:

BS 70-2

BS 70-2i



Velmi výkonné stroje: BS 70-2 a BS 70-2i

- Hmotnostní třída kolem 70 kg: nejtěžší pěch ve výrobním programu Wacker Neuson s dlouhým zdvihem pro těžké, soudržné zeminy.
- K dodání jako dvoutakt se směsí nebo řada "i" s odděleným olejovým mazáním. Více o klasických modelových řadách a řadě "i" se dozvíte na stranách 12 až 15.
- Ideální pro případy, kdy potřebujete vysoký hutnicí výkon.
- Speciálně vyvinutý systém odzdušnění karburátoru odvádí vzduch z palivového potrubí a usnadňuje startování motoru.
- Velmi čistý nasávaný vzduch díky integrovanému třístupňovému systému vzduchového filtru.
- Velmi pohodlná obsluha díky sníženým vibracím přenášené na ruce.

Pěch s naftovým motorem: DS 70



Pěch DS 70 je dobře vyvážený stroj s neekologičtějším pohonem vůbec.

Používá se kvůli nízkým hodnotám emisí CO především v úzkých a špatně větraných výkopech. DS 70 skvěle uzavírá nabídku pěchů Wacker Neuson.

Vibrační pěch s naftovým motorem pro extrémní hutnicí práce

- Ideální pro nejnáročnější hutnění, jaké vyžadují soudržné, smíšené a hrubozrnné zeminy, a v případě, kdy je málo místa na hutnění.
- Palivová nádrž odolná proti korozi s integrovaným čistícím filtrem.
- Kryt snižující emise hluku motoru a hutnicího nástavce.
- Třístupňový systém vzduchového filtru zajišťuje velmi čistý nasávaný vzduch.
- Extrémně pohodlná obsluha: jediná páčka ovládá startování, otáčky a zastavení motoru.
- Mnohem nižší hodnoty, než jaké stanoví příslušné normy o emisích plynných znečišťujících látek.
- Velmi pohodlná obsluha díky sníženým vibracím přenášené na ruce.
- Prvotřídní naftový motor s dlouhou životností, nízkou spotřebou paliva a nízkými hodnotami emisí CO.



Ruční plynová páčka:
ovládána jednou rukou



Prvotřídní příslušenství.
Kvalita originálu
Wacker Neuson, které
můžete bezvýhradně
důvěřovat: vyzkoušená,
praktická a robustní.
Skutečné zvýšení
hodnoty každého pěchu

Maximální využití mnohostrannosti pěchů.
Zvýšení jejich účinnosti. Rozšíření funkcí
a pohyblivosti. Zajištění kvality. Prostě
vždy dobré rozhodnutí.

- S hutnicími nastavci a prodloužením
pro speciální použití
- S podvozkem pro snadný pohyb na místě
- S přepravním zařízením
- S lapačem jisker schváleným Ministerstvem
zemědělství USA (USDA) pro nasazení
pěchu v citlivých zónách



Příslušenství

Rozmanité příslušenství pro perfektní práci



Originální příslušenství: kvalita Wacker Neuson je vždy zaručena. Do posledního detailu.

Příslušenství má usnadnit práci, pomoci při cíleném použití a dosahování lepších výsledků. Proto téma příslušenství není ani pro společnost Wacker Neuson žádnou okrajovou záležitostí, nýbrž nedílnou součástí kvality rozsáhlé palety výrobků a systémů.

PŘÍSLUŠENSTVÍ	BS 30	BS 50-2 BS 50-2i BS 50-4	BS 60-2 BS 60-2i BS 60-4	BS 65-V	BS 70-2 BS 70-2i	DS 70
HUTNICÍ NÁSTAVCE A PRODLOUŽENÍ						
150 mm šířka Ocelová patka s dřevěnou vložkou	●	○	○	○	○	○
150 mm šířka Ocelová patka s plastovou vložkou	○	○	○	○	○	○
150 mm šířka Tvárná litina plněná pěnou	○	●	○	○	○	○
150 mm šířka S prodloužením 300 mm**	○	○	●	●	●	○
200 mm šířka Ocelová patka s plastovou vložkou	○	○	●	●	●	●
250 mm šířka Tvárná litina plněná pěnou	○	●*	○	○	○	○
250 mm šířka Ocelová patka s plastovou vložkou	○	○	○	○	○	○
280 mm šířka Ocelová patka s dřevěnou vložkou	○	○	○	●	○	●
280 mm šířka Tvárná litina plněná pěnou	○	●*	●*	●*	●*	●*
280 mm šířka Ocelová patka s plastovou vložkou	○	●	●	●	●	●
330 mm šířka Ocelová patka s plastovou vložkou	○	○	○	●	●	●
330 mm šířka Tvárná litina plněná pěnou	○	○	○	○	●*	●*
Podvozek	○	●	●	●	●	●
Transportní zařízení	○	●	●	●	●	●
Lapač jisker (schválení USDA)	○	●	●	●	●	○

* Dodává se jako standardní příslušenství.

** Ocelová patka s dřevěnou vložkou.

● Příslušenství možné. ○ Příslušenství není možné.

Servisní služby jsou součástí promyšleného výrobního postupu. Díky nim je tento postup bezpečný, vždy dostupný a stabilní pro dlouhá léta. **Stálost jako princip úspěchu**

- Se školeným a zkušeným personálem
- S cenově výhodnými sadami pro údržbu
- S opravářskou sadou pro vlastní opravy
- Se servisními službami od poradenství ohledně použití přes financování až po pronájem
- S rozsáhlou kompetencí velké a mezinárodní značky



Servis



Maximální životnost, minimální výpadky v práci – servisní služby, které zvyšují hodnotu



MY JSME
TU PRO VÁS!

Servisní síť Wacker Neuson je tak hustě propojená, že zákazníci najdou kdykoli a téměř všude rychlou a kompetentní podporu. Náš balíček služeb Premium-Service automaticky obdržíte při nákupu pěchu Wacker Neuson – a nezáleží na tom, pro jaký model se rozhodnete. Balíček obsahuje poskytování různých služeb, které udržují vaše stroje vždy připravené k použití.

- Pobočky po celé zemi s plně vybavenými odbornými servisními dílnami
- Kompetentní zaměstnanci servisu vždy ochotní pomoci na místě
- Opravy také v místě použití stroje
- Servisní balíčky šité na míru
- Podpora od počátečního poradenství až k financování



- 1 Sada pro údržbu Wacker Neuson:**
Vše, co opravdu potřebujete speciálně pro daný typ pěchu.
- 2 Opravářská sada Wacker Neuson:**
Opravte si jednoduše sami. Profesionálové Wacker Neuson připravili to nejdůležitější.



Technické údaje



Náš základ pro kvalitní hutnění zeminy



TECHNICKÉ ÚDAJE		BS 30
Délka x šířka x výška mm		540 x 340 x 1.000
Přepravní rozměry (d x š x v) mm		570 x 370 x 1.040
Velikost hutnicího nástavce (š x d) mm		150 x 280
Provozní hmotnost kg		32
Přepravní hmotnost (s obalem) kg		37
Zdvih na hutnicím nástavci mm		42
Max. počet úderů 1/min		830
Pohon		vzduchem chlazený jednoválcový dvoutaktní benzínový motor
Výrobce motoru		Wacker Neuson
Typ		WM 80
Zdvihový objem cm ³		80
Max. výkon (DIN ISO 3046) kW (PS)		2,3 (3,1)
Při otáčkách 1/min		4.400
Směs benzín-olej		50 : 1
Spotřeba paliva l/h		0,45
Objem nádrže (palivo) l		2,2
Přenos síly		od motoru přes odstředivou spojku, převodovou skříň, klikovou soustavu, ojnici, vodící píst, dvojitou pružinovou soustavu, pružinový válec na hutnicí nástavec. K sepnutí spojky dochází při přidání plynu.

TECHNICKÉ ÚDAJE		BS 50-2	BS 60-2	BS 70-2
Délka x šířka x výška mm		673 x 343 x 940	673 x 343 x 965	673 x 343 x 965
Přepravní rozměry (d x š x v) mm		690 x 380 x 990	690 x 380 x 990	690 x 380 x 990
Velikost hutnicího nástavce (š x d) mm		250 x 337 nebo 280 x 337	280 x 336	280 x 336 nebo 330 x 342
Provozní hmotnost kg		58/59	66	74
Přepravní hmotnost (s obalem) kg		64/65	71	80
Zdvih na hutnicím nástavci mm		64,3	80	65
Max. počet úderů 1/min		700	700	650
Pracovní rychlost m/min		9,5	9,8	8,9
Plošný výkon m ² /h		142,5	–	–
Hutnicí nástavec šířky 250 mm		159,6	164,6	149,5
Hutnicí nástavec šířky 280 mm		–	–	176,2
Hutnicí nástavec šířky 330 mm		–	–	–
Pohon		vzduchem chlazený jednoválcový dvoutaktní benzínový motor		
Výrobce motoru		Wacker Neuson	Wacker Neuson	Wacker Neuson
Typ		WM 80	WM 80	WM 80
Zdvihový objem cm ³		80	80	80
Max. výkon (DIN ISO 3046) kW (PS)		1,7 (2,2)	1,8 (2,4)	2,0 (2,7)
Při otáčkách 1/min		4.400	4.400	4.400
Směs benzín-olej		100 : 1	100 : 1	100 : 1
Spotřeba paliva l/h		1,0	1,2	1,3
Objem nádrže (palivo) l		3,0	3,0	3,0
Přenos síly		od motoru přes odstředivou spojku, převodovou skříň, klikovou soustavu, ojnici, vodící píst, dvojitou pružinovou soustavu, pružinový válec na hutnicí nástavec. K sepnutí spojky dochází při přidání plynu.		

Vysvětlení značek:

2 Dvoutaktní motor
4 Čtyřtaktní motor
B Benzín
D Nafta
S Pěch/vibrační pěch

V Variabilní zdvih
30-70 Hmotnostní třída
WM Motor Wacker Neuson
s Funkce automatického vypnutí v případě nedostatku oleje u čtyřtaktního motoru

i Oddělené mazání (vstřikování oleje) u dvoutaktního motoru

TECHNICKÉ ÚDAJE		BS 50-2i	BS 60-2i	BS 70-2i
Délka x šířka x výška mm		673 x 343 x 940	673 x 343 x 965	673 x 343 x 965
Přepravní rozměry (d x š x v) mm		690 x 380 x 990	690 x 380 x 990	690 x 380 x 990
Velikost hutnicího nástavce (š x d) mm		250 x 337 nebo 280 x 337	280 x 336	280 x 336 nebo 330 x 342
Provozní hmotnost kg		58/59	66	74
Přepravní hmotnost (s obalem) kg		64/65	71	80
Zdvih na hutnicím nástavci mm		64,3	80	65
Max. počet úderů 1/min		700	700	650
Pracovní rychlost m/min		9,5	9,8	8,9
Plošný výkon m ² /h		142,5	–	–
Hutnicí nástavec šířky 250 mm		159,6	164,6	149,5
Hutnicí nástavec šířky 280 mm		–	–	176,2
Hutnicí nástavec šířky 330 mm		–	–	–
Pohon		vzduchem chlazený jednoválcový dvoutaktní benzínový motor		
Výrobce motoru		Wacker Neuson	Wacker Neuson	Wacker Neuson
Typ		WM 80	WM 80	WM 80
Zdvihový objem cm ³		80	80	80
Max. výkon (DIN ISO 3046) kW (PS)		1,7 (2,2)	1,8 (2,4)	2,0 (2,7)
Při otáčkách 1/min		4.400	4.400	4.400
Směs benzín-olej		120:1	120:1	120:1
Spotřeba paliva l/h		1,0	1,2	1,3
Objem nádrže (palivo) l		3,0	3,0	3,0
Objem nádrže (olej) l		0,70	0,70	0,70
Přenos síly		od motoru přes odstředivou spojku, převodovou skříň, klikovou soustavu, ojnici, vodící píst, dvojitou pružinovou soustavu, pružinový válec na hutnicí nástavec. K sepnutí spojky dochází při přidání plynu.		

TECHNICKÉ ÚDAJE		BS 50-4s	BS 60-4s
Délka x šířka x výška mm		673 x 343 x 940	673 x 343 x 965
Přepravní rozměry (d x š x v) mm		690 x 380 x 990	690 x 380 x 990
Velikost hutnicího nástavce (š x d) mm		280 x 337	280 x 336
Provozní hmotnost kg		63	71
Přepravní hmotnost (s obalem) kg		71	78
Zdvih na hutnicím nástavci mm		39,6	71
Max. počet úderů 1/min		660	690
Pracovní rychlost m/min		7,9	7,8
Plošný výkon m ² /h		–	–
Hutnicí nástavec šířky 250 mm		132,7	131
Hutnicí nástavec šířky 280 mm		–	–
Hutnicí nástavec šířky 330 mm		–	–
Pohon		vzduchem chlazený jednoválcový čtyřtaktní benzínový motor	
Výrobce motoru		Wacker Neuson	Wacker Neuson
Typ		WM 90	WM 100
Zdvihový objem cm ³		86	97
Max. výkon (DIN ISO 3046) kW (PS)		2,1 (2,8)	2,4 (3,2)
Při otáčkách 1/min		4.200	4.200
Spotřeba paliva l/h		1,2	1,2
Objem nádrže (palivo) l		3,0	3,0
Přenos síly		od motoru přes odstředivou spojku, převodovou skříň, klikovou soustavu, ojnici, vodící píst, dvojitou pružinovou soustavu, pružinový válec na hutnicí nástavec. K sepnutí spojky dochází při přidání plynu.	