

TECHNISCHE GEGEVENS		BS 65-V
Lengte x breedte x hoogte mm		673 x 343 x 965
Maten voor verzending (l x b x h) mm		690 x 380 x 990
Stampvoetgrootte (b x l) mm		280 x 336
Bedrijfgewicht kg		68
Transportgewicht (met verpakking) kg		73
Slaglengte aan de stampvoet mm		8 - 81
Max. toerental 1/min		700
Werknelheid m/min		9,5
Oppervlaktevermogen m ² /h		159,6
Stampvoet 280 mm breed		-
Stampvoet 330 mm breed		-
Aandrijving		Luchtgekoelde ééncilinder-tweetakt-benzinemotor
Motorfabrikant		Wacker Neuson
Type		WM 80
Cilinderinhoud cm ³		80
Max. vermogen (DIN ISO 3046) kW (pk)		1,9 (2,5)
Bij toerental 1/min		4.400
Benzine/olie-mengsel		100:1
Brandstofverbruik l/h		0,9
Tankinhoud (brandstof) l		3,0
Transmissie		Van de motor via centrifugaalkoppeling, transmissie, krukmechanisme, drijfstang, dubbel veersysteem, en veercilinder op de stampvoet. Het koppelen vindt plaats bij het gasgeven.

TECHNISCHE GEGEVENS		DS 70
Lengte x breedte x hoogte mm		725 x 370 x 1.000
Maten voor verzending (l x b x h) mm		735 x 395 x 1.050
Stampvoetgrootte (b x l) mm		280 x 330 of 330 x 330
Bedrijfgewicht kg		83
Transportgewicht (met verpakking) kg		91
Slaglengte aan de stampvoet mm		75
Max. toerental 1/min		700
Werknelheid m/min		13
Oppervlaktevermogen m ² /h		218
Stampvoet 280 mm breed		257
Stampvoet 330 mm breed		257
Aandrijving		Luchtgekoelde ééncilinder-dieselmotor
Motorfabrikant		Yanmar
Type		L 48
Cilinderinhoud cm ³		211
Max. vermogen (DIN ISO 3046) kW (pk)		3,1 (4,1)
Bij toerental 1/min		3.600
Brandstofverbruik l/h		0,9
Tankinhoud (brandstof) l		4,2
Transmissie		Van de motor via centrifugaalkoppeling, transmissie, krukmechanisme, drijfstang, dubbel veersysteem, en veercilinder op de stampvoet. Het koppelen vindt plaats bij het gasgeven.

In 1930 vond Hermann Wacker de trilstampert uit en stelde zo de ontwikkelingsnorm. Tot de dag van vandaag kunnen de Wacker Neuson klanten bij producten en dienstverlening steeds weer op de volgende waarden vertrouwen: **betrouwbaarheid, vertrouwen, kwaliteit, reactiesnelheid, flexibiliteit en innovatie.**



Trilstampers

Het origineel. Van de uitvinder en de leider op de wereldmarkt.



0987982/02/2010/Headmail/Print_Sla

Let op: het productprogramma van het Wacker Neuson concern omvat meer dan 300 verschillende productgroepen in het light en compact equipment. In het light equipment omvat het productprogramma de meest uiteenlopende varianten - voortvloeiend uit verschillende spannings- en frequentieomstandigheden, plaatselijke voorschriften, marktomstandigheden en toepassingsomstandigheden. Niet alle Wacker Neuson producten die hier beschreven resp. afgebeeld worden, zijn daarom in alle landen leverbaar of toegelaten. Wijzigingen i.v.m. voortdurende verderontwikkeling voorbehouden. Het Wacker Neuson concern is niet aansprakelijk voor de juistheid of volledigheid van de gegevens in de folder. Nadruk alleen toegestaan met schriftelijke toestemming van het Wacker Neuson concern, München. © Wacker Neuson SE 2010. Alle rechten voorbehouden.



**WACKER
NEUSON**



**WACKER
NEUSON**

TRILSTAMP-
SYSTEMEN
VOOR BODEM-
VERDICHTING



Bladzijde 6

TWEETAKT-MOTOR

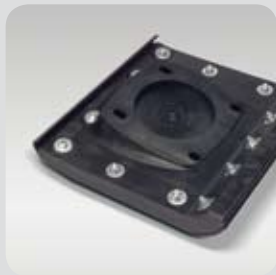
- WM 80



Bladzijde 10

TRILSTAMPERS

- BS 30
- BS 50-2
- BS 60-2
- BS 50-2i
- BS 60-2i
- BS 50-4s
- BS 60-4s
- BS 65-V
- BS 70-2
- BS 70-2i
- DS 70



Bladzijde 26

TOEBEHOREN

- Stampvoeten, transportkar



Bladzijde 30

SERVICE

- Wacker Neuson Premium Service

De trilstampers van
Wacker Neuson
zijn de nr. 1.
Wereldwijd.

- Hoogontwikkeld trilstampstelsysteem.
- Extreem krachtig.
- Zeer robuust en duurzaam machineconcept.
- 11 verschillende modelvarianten.
- Geringe hand-armtrillingen dankzij een geoptimaliseerde constructie van de stuurbeugel.
- Wereldwijd uniek: de emissiearme trilstampmotor WM 80 – de motor van de toekomst voor zwaar continu gebruik.
- Getest door gebruik: meer dan 50 % van alle wereldwijd gekochte trilstampers komen van Wacker Neuson.



Alleen bij
Wacker Neuson:
**DE TRILSTAMPER
MET
TWEETAKT-MOTOR**



Trilstampers

Talrijke motorvarianten verkrijgbaar:

- Tweetakt met gepatenteerde olie-inspuiting.
- Tweetakt voor mengsmering.
- Viertakt.
- Dieselmotor.

De nieuwe WM 80: Verbeterde tweetaktmotor voor Wacker Neuson trilstampers.

WACKER NEUSON



HET ORIGINEEL
van
Wacker Neuson!

Lage uitlaatgasemissies.
De schoonste
benzinstampermotor
van de wereld!
Laag verbruik.
Hoog vermogen.

Een kleine opvoerpomp aan de Walbro carburateur zorgt ervoor dat de WM 80 bijzonder snel aanspringt en direct zijn volle vermogen ontwikkelt.



Alles, wat voor de efficiënte, economische en milieuvriendelijke aandrijving van een trilstamper nodig is: WM 80 – de motor van de toekomst.

- Eigen ontwikkeling en fabricage.
- De nieuwe automatische choke vereenvoudigt de startprocedure en maakt starten in nullast mogelijk. Zo wordt voorkomen dat de trilstamper direct ongecontroleerd in beweging komt.
- In elke willekeurige schuinstand inzetbaar. Ter vergelijking bij een viertakt-aandrijving is een maximale schuinstand van 20° toegestaan.
- Uiterst robuust, ook voor de moeilijkste toepassingen.
- De slanke constructie beschermt componenten tegen beschadiging bij het verdichten in sleuven.
- Beperkt aantal, maar wel kwalitatief hoogwaardige onderdelen, die ook lange tijd onder permanent hoge belastingen probleemloos en veilig functioneren.
- Meertraps luchtfiltersysteem, dat de aanzuiglucht efficiënt reinigt en hierdoor de inzetbaarheid van de trilstamper lange tijd waarborgt.
- Cilinderloopvlakken met nikkelsilicium coating voor lage wrijvingswaarden van de zuiger en cilinder en dragen hierdoor bij aan de duurzaamheid van de motor.



De slanke constructie biedt meer comfort bij het verdichten in sleuven.

Een aandrijving die alles combineert:

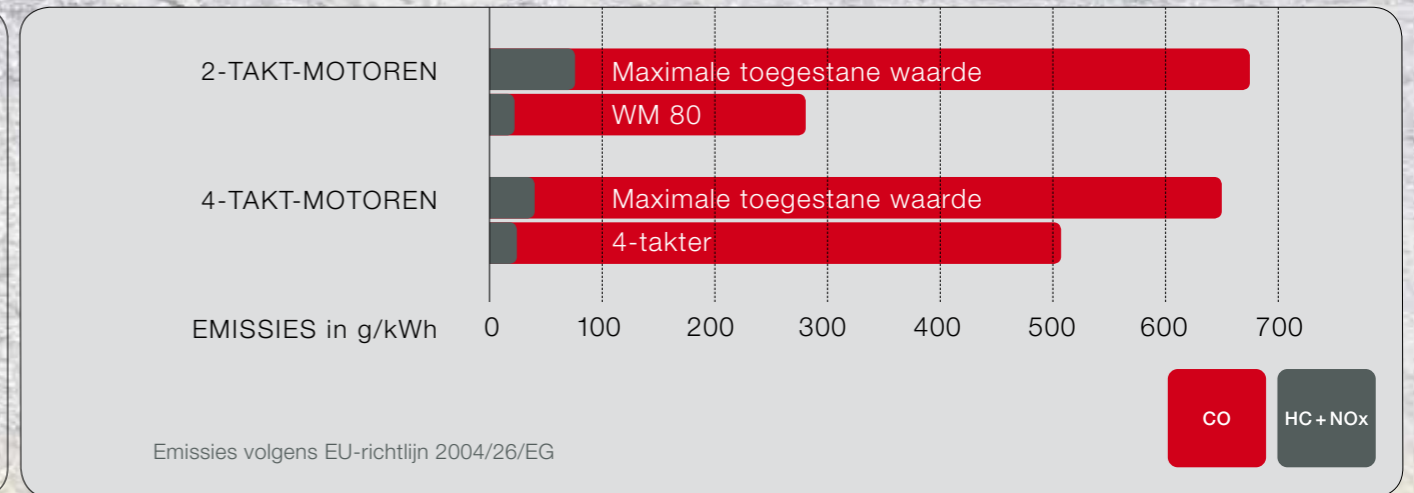
- Kracht.
- Laagste emissies.
- Beste verhouding tussen gewicht en vermogen.
- Lange levensduur.
- Optimale afstemming van de motor op het trilstampersysteem.

WM 80: Schoon vermogen.



Compleet herziene technologie.
LAAGSTE EMISSIE-WAARDEN.

- 1 De uitlaat met katalysator heeft een tegen stoten beschermende, afgeronde vorm.
- 2 De cilinder heeft voor het verkrijgen van de laagste emissies geoptimaliseerde in- en uitlaatkanalen en de modernste oppervlaktetechnologie.



De opbouw en constructie van de tweetakt-motor WM 80 overtuigen ... en zorgen voor bijzonder lage emissies.

- Door de lage verbrandingstemperatuur ontwikkelt de WM 80 slechts een kleine hoeveelheid stikstofoxide (NOx).
- De waarden van koolwaterstof en stikstofoxide (HC + NOx) zijn bij de nieuwe WM 80 duidelijk lager.
- Onovertroffen verdichtingsvermogen (kW/kg).
- Ongevoelig voor olietekort.
- De WM 80 beschikt over een veelvuldig beproefde uitlaatgaskatalysator, zoals die ook in de automobiellndustrie bekend is.
- De WM 80 tweetakter onderschrijdt duidelijk alle bestaande uitlaatgasnormen en is daarbij de wereldwijd milieuvriendelijkste en krachtigste benzinstampermotor.



De katalysator:
Veelvuldig beproefd in de automobiellndustrie.

Wacker Neuson BS 30: De grootste in het kleine werk.



Onder buizen, bij randzones van wandel- en fietspaden, bij verlegde drainages, drai-neerputten of ophogingen: **de BS 30 overtuigt overal.**



De BS 30 tweetaktstamper laat zijn sterke kanten zien t.o.v. de viertaktstampers, die maximaal 20° (schuinstand) gekanteld mogen worden:

- Beproefde speciale trilstampers voor vakkundige verdichtingen aan randzones en rondom buizen.
- Hoekonafhankelijke inzet door de praktische tweetaktmotor – ook bruikbaar in de kleinste ruimtes, zoals bijv. bij aanleg van buizen.
- Krachtige en plaatsbesparend aangeflenste Wacker Neuson WM 80 tweetakt-motor.
- Laag gewicht: hierdoor eenvoudig te bedienen.
- Robuust en beproefd trilstampersysteem.
- Robuuste stampvoet met slijtvaste stalen zool.

De klassieker
onder de trilstampers:

BS 50-2

BS 60-2



De tweetakt-reeks.

- Deze trilstampers reeks combineert alle voordelen van de betrouwbare WM 80 tweetakt-motor met het beproefde Wacker Neuson trilstampersysteem.
- Met lange slaglengte voor zware, aanhechtende bodems.
- Snel en eenvoudiger starten in nullast door nieuwe automatische choke.
- Slankere constructie biedt optimaal toepassingscomfort, bijvoorbeeld bij verdichting in sleuven.
- Het unieke drietraps luchtfiltersysteem zorgt voor zeer schone aanzuiglucht.
- De lage emissies van de WM 80, die ver onder alle uitlaatgasnormen liggen, beschermen de bediener tegen te hoge vervuilingwaarden.
- Hoog bedieningscomfort en productieve inzet, ook bij langdurig gebruik dankzij gereduceerde hand-armtrillingen.

De tweetaktstamper
met gescheiden oliesmering:

BS 50-2i

BS 60-2i



De i-serie met gepatenteerd oliesmeersysteem.

De tweetakt-trilstampers van de i-serie hebben een gescheiden oliesmering: Gewoon de beide gescheiden tanks met benzine of tweetakt-olie vullen – en het **voormengen vergeten!**

Voor de optimale mengverhouding zorgt het gepatenteerde oliesmeersysteem. Het vermindert bovendien de afzettingen van verbrandingsresten in de verbrandingsruimte.

Een olietankvulling is voldoende voor 65 bedrijfsuren. De trilstamper wordt bij een olietekort, net als bij 20 minuten in nullast, automatisch uitgeschakeld.

Daarnaast bieden alle trilstampers van de i-reeks natuurlijk ook de beproefde voordelen van de klassieke reeks van bladzijde 12/13.

Twee gescheiden tanks maken het tanken eenvoudig. Voor de perfecte menging zorgt het gepatenteerde oliesmeersysteem.

De viertaktstamper:

BS 50-4s

BS 60-4s



- 1 De geïntegreerde rode LED duidt aan of er een olietekort is. De hiertoe aan de onderzijde van het carter aangebrachte sensor is slijtvast en hierdoor betrouwbaar en duurzaam.
- 2 Viertakt-WM-100-motor van Wacker Neuson.

De 4s-reeks met geïntegreerde automatische uitschakeling bij olietekort.

- De nieuwe viertakt-benzinemotor WM 100 (BS 60-4s) beschikt over 10 % meer vermogen dan de WM 90 (BS 50-4s). Beide motoren beschikken over sterke vermogensreserves voor moeilijke toepassingen op de bouwplaats.
- De verbeterde transmissieoverbrenging van de BS 60-4s levert hogere trilstampfrequenties en een sterkere slag op en zorgt zo voor hogere productiviteit.
- De geïntegreerde automatische uitschakeling bij olietekort (LOSO, Low Oil Shut Off) beschermt de motor met een wereldwijd unieke techniek: Na het starten duidt een capacatieve hoeveelheidssensor via een LED bij een draaiende motor het oliepeil aan. Als er te weinig olie beschikbaar is, dan knippert de LED en wordt de motor binnen 10 seconden uitgeschakeld. Door de kortstondig draaiende motor weet de bediener direct dat de trilstamper niet defect is, maar dat er te weinig olie beschikbaar is.
- De unieke carterventilatie en de driedelige olieschraapveer aan de zuiger garanderen een laag oliegebruik.
- Het drietraps luchtfiltersysteem zorgt voor zeer schone aanzuiglucht.
- Nieuw bedieningscomfort: Net als bij 2-taktters nu met start-stop-functie en geïntegreerde brandstofkraan (zie blz. 18).

Trilstamperdetails die overtuigen.



Gashendel

De gashendel:
Alles in een.
Alles onder controle.

- Motor-START-STOP: in de stopstand worden de ontsteking en de brandstof toevoer uitgeschakeld.
- Geïntegreerde brandstofkraan, die automatisch opent, zodra de gashendel wordt bediend.
- Gasverstelling voor afzonderlijk selecteerbaar toerental.



Trilstampersysteem met oliepeilcontrole

Robuust trilstampersysteem voor een bijzonder efficiënte slag:

- Volledige omkapseling.
- Visuele oliepeilcontrole via een peilglas.
- Slijtvaste, flexibele speciale vouwbalg.



Luchtfilter

Altijd schone aanzuiglucht ... de beste garantie voor prestaties en waardebehoud:

- Eenvoudig te controleren vervuilingindicatie.
- Cycloon-voorfilter plus schuimrubber- en papierfilter met groot filteroppervlak.
- Minimaal benodigde reiniging en onderhoud.
- Bescherming tegen beschadigingen.
- Bij het vervangen van het luchtfilter valt loskomend vuil automatisch op de „vuile“ luchtfilterszijde.



Stuurbeugel

Speciaal afgeveerde stuurbeugel:

- Nieuw ontwikkelde trillingsdemping voor minder hand-armtrillingen.
- Goede, veilige en nauwkeurige bediening van de trilstamper.
- Vermoeiingsvrij werken.

Stampvoetverlenging



Stampvoet

Zeer belastbaar door hoogwaardig kunststof:

- Geringe geluidsemissie.
- Handgreep voor eenvoudig transport standaard.



Walbro carburateur met ontluuching

Optimaal startgedrag voor snelle inzetbaarheid:

- De carburateurontluchting pompt net zo lang lucht uit de carburateurleiding tot de brandstof de carburateur bereikt.
- Overvulling van de carburateur is uitgesloten.

De trilstamper met verstelbare slaglengte: BS 65-V



GEPATENTEERDE
HOOGTE-
INSTELLING!

Variabele snelheid en vier verdichtingsstanden.

De BS 65-V combineert de voordelen van de klassieke Wacker Neuson tweetakters met de mogelijkheid om vier verschillende verdichtingsstanden te kiezen. Zo kunnen met één machine alle bodemsoorten worden verdicht zonder dat hierbij een extra machine moet worden ingezet.

**Op de bodem van de realiteit:
Voor het gebruik van de trilstamper komt de analyse.**

De maximaal haalbare verdichtingskwaliteit is afhankelijk van het materiaal dat moet worden verdicht, van de verdichtingsmogelijkheid en van de verdichtingsmachine.

BS 65-V

Het gebruik in combinatie met een kleine slaglengte is een voordeel bij werkzaamheden aan de asfaltbestrating.



Er zijn vier instelbare hoogtes.

Stand 1
Voor gladde afsluiting bij herstelwerkzaamheden op asfalt of voor de inbouw van klinkers.

Stand 2
Voor verdichting op maat en egalisatiewerkzaamheden bij kantverdichtingen. Ook geschikt voor zandbodems.

Stand 3
Voor een optimaal verdichtingsvermogen bij korrelige tot aanhechtende bodems. Ook voor kiezel, split, slak, schraal beton en grind.

Stand 4
Voor een uitermate goede verdichting van aanhechtende, maar ook van natte bodems.

Trilstampers voor elke bodemsoort.

Niet aanhechtende bodems bestaan uit grove korrels (rotspuin, steen, kiezel en zand). Een ideaal toepassingsgebied voor de Wacker Neuson trilstampers van alle bedrijfsgewichten.

Aanhechtenden bodems bestaan uit „fijne korrels“ en laten zich door de inwerking van trillingen niet zo goed verdichten. Hierbij moeten lichte tot middelzware trilstampers worden gebruikt.

Bodems met gemengde korrels bestaan uit een mengsel van fijne, aanhechtende en grove of middelgrote korrels. Het toepassingsgebied voor lichte en middelzware tot zware trilstampers.

Geweldige verhouding
tussen gewicht en vermogen:

BS 70-2

BS 70-2i



Krchtig in gebruik: BS 70-2 en BS 70-2i.

- Gewichtsklasse rond 70 kg: De zwaarste trilstampers in het Wacker Neuson programma met een grote slaglengte voor zware, aanhechtende bodems.
- Verkrijgbaar als mengsmering tweetaktstamper of als i-reeks met gescheiden oliesmering. Meer over de klassieke reeks en de i-reeks leest u op bladzijde 12 t/m 15.
- Ideaal geschikt, wanneer een hoog verdichtingsvermogen nodig is.
- De speciaal ontwikkelde ontluchting van de carburateur leidt de lucht uit de brandstofleiding en vereenvoudigt het starten van de motor.
- Zeer schone aanzuiglucht door het geïntegreerde, drietraps luchtfiltersysteem.
- Hoog bedieningscomfort door gereduceerde hand-armtrillingen.

De dieselstamper: DS 70



De DS 70 is een goed uitgebalanceerde machine met de milieuvriendelijkste trilstamperaanrijving die er is.

Hij wordt vanwege zijn geringe CO-uitstoot vooral in nauwe en slecht geventileerde sleuven toegepast. De DS 70 vormt een uitstekende afsluiting van de Wacker Neuson trilstampervloot.

De dieselstamper voor extreme verdichtingswerkzaamheden.

- Ideaal voor de meest veeleisende verdichtingen, zoals bij aanhechtende, gemengde of grofkorrelige bodems en in nauwe ruimtes.
- Corrosiebestendige brandstoftank met geïntegreerd reinigingsfilter.
- Geluidsreducerende afdekking voor het dempen van de geluidsemissies van motor en stampvoet.
- Drietrapsgeluidfiltersysteem voor zeer schone aanzuiglucht.
- Extreem comfortabele bedienbaarheid: Via een enkele hendel kunnen het starten, het toerental en het uitschakelen van de motor geregeld worden.
- Onderschrijft alle actuele uitlaatgasnormen wereldwijd.
- Hoog bedieningscomfort door gereduceerde hand-armtrillingen.
- Eersteklas dieselmotor met lange levensduur, laag verbruik en weinig CO-uitstoot.



Een-handgashendel:
Met een hand bedienbaar.



Eerstklas toebehoren.

Originele kwaliteit van Wacker Neuson, die u zorgeloos vertrouwen kunt: Beproefd, praktisch en robuust. Een echte waardeverhoging voor elke trilstamper.

De veelzijdigheid van de trilstampers maximaal benutten. Hun rendement verhogen. De werking en de beweeglijkheid uitbreiden. De kwaliteit waarborgen. Gewoon altijd een goede beslissing.

- Met stampvoeten en verlengingen voor speciale toepassingen.
- Met een wielstel voor een eenvoudige verplaatsing ter plekke.
- Met een transportkar.
- Met een USDA-goedgekeurde vonkenvanger voor de stampvoet in gevoelige zones.



Toebehoren

Veelzijdig toebehoren voor het perfecte gebruik.



Origineel toebehoren: De Wacker Neuson kwaliteit wordt altijd gegarandeerd. In elk detail.

Toebehoren moet het gebruik eenvoudiger maken, de toepassing gericht en de resultaten beter. Daarom is het thema toebehoren ook voor Wacker Neuson geen bijzaak, maar een zeer centraal bestanddeel van de veelomvattende product- en systeemkwaliteit.

TOEBEHOREN	BS 30	BS 50-2 BS 50-2i BS 50-4	BS 60-2 BS 60-2i BS 60-4	BS 65-V	BS 70-2 BS 70-2i	DS 70
STAMPVOETEN EN VERLENGINGEN						
150 mm breed Stalen zool met houten inzet	●	○	○	○	○	○
150 mm breed Stalen zool met kunststof inzet	○	○	○	○	○	○
150 mm breed Gietijzer met volgeschuimd binnenwerk	○	●	○	○	○	○
150 mm breed Met verlenging 300 mm**	○	○	●	●	●	○
200 mm breed Stalen zool met kunststof inzet	○	○	●	●	●	●
250 mm breed Gietijzer met volgeschuimd binnenwerk	○	●*	○	○	○	○
250 mm breed Stalen zool met kunststof inzet	○	○	○	○	○	○
280 mm breed Stalen zool met houten inzet	○	○	○	●	○	●
280 mm breed Gietijzer met volgeschuimd binnenwerk	○	●*	●*	●*	●*	●*
280 mm breed Stalen zool met kunststof inzet	○	●	●	●	●	●
330 mm breed Stalen zool met kunststof inzet	○	○	○	●	●	●
330 mm breed Gietijzer met volgeschuimd binnenwerk	○	○	○	○	●*	●*
Wielstel	○	●	●	●	●	●
Transportkar	○	●	●	●	●	●
Vonkenvanger (USDA-goedgekeurd)	○	●	●	●	●	○

* Wordt standaard meegeleverd.

** Stalen zool met houten inzet.

● Toebehoren mogelijk. ○ Toebehoren niet mogelijk.

Service maakt onderdeel uit van doordachte techniek. Hierdoor zijn de machines betrouwbaar, steeds beschikbaar en vele jaren waardevast. **Duurzaamheid als succesprincipe.**

- Met geschoold en ervaren personeel.
- Met voordelige onderhoudspakketten.
- Met reparatiesets om zelf te repareren.
- Met diensten als gebruikadvies, financiering en huur.
- Met de uitgebreide competentie van een groot en internationaal merk.



Service



Maximale levensduur, minimale uitvaltijden – Service, die de waarde verhoogt.



WIJ ZIJN
ER VOOR U!

Het Wacker Neuson servicenetwerk is zo uitgebreid, dat de klant op elk moment en bijna overal snelle en competente ondersteuning vinden kan. Onze Premium Service krijgt u automatisch bij het kopen van een Wacker Neuson trilstampertje – ongeacht welk model u heeft gekozen. De service omvat een groot aantal dienstverleningen, die uw machines altijd inzetbaar houden.

- Vestigingen in het hele land met volledig uitgeruste werkplaatsen.
- Competente en hulpvaardige servicemedewerkers ter plekke.
- Reparaties ook ter plekke.
- Servicepakketten op maat.
- Ondersteuning van gebruikadvies tot financiering.



- 1 De Wacker Neuson onderhoudspakketten:**
Alles wat speciaal voor het betreffende trilstampertype nodig is.
- 2 De Wacker Neuson reparatiesets:**
Eenvoudig zelf repareren. De techniekprofessionals van Wacker Neuson hebben al het belangrijke samengevoegd.



Technische
gegevens.



Onze basis voor hoogwaardige bodemverdichting.



TECHNISCHE GEGEVENS		BS 30
Lengte x breedte x hoogte mm		540 x 340 x 1.000
Maten voor verzending (l x b x h) mm		570 x 370 x 1.040
Stampvoetgrootte (b x l) mm		150 x 280
Bedrijfsgewicht kg		32
Transportgewicht (met verpakking) kg		37
Slaglengte aan de stampvoet mm		42
Max. toerental 1/min		830
Andrijving		Luchtgekoelde ééncilinder-tweetakt-benzinemotor
Motorfabrikant		Wacker Neuson
Type		WM 80
Cilinderinhoud cm ³		80
Max. vermogen (DIN ISO 3046) kW (pk)		2,3 (3,1)
Bij toerental 1/min		4.400
Benzine/olie-mengsel		50 : 1
Brandstofverbruik l/h		0,45
Tankinhoud (brandstof) l		2,2
Transmissie		Van de motor via centrifugaalkoppeling, transmissie, krukmechanisme, drijfstang, dubbel veersysteem, en veercilinder op de stampvoet. Het koppelen vindt plaats bij het gasgeven.

TECHNISCHE GEGEVENS		BS 50-2	BS 60-2	BS 70-2
Lengte x breedte x hoogte mm		673 x 343 x 940	673 x 343 x 965	673 x 343 x 965
Maten voor verzending (l x b x h) mm		690 x 380 x 990	690 x 380 x 990	690 x 380 x 990
Stampvoetgrootte (b x l) mm		250 x 337 of 280 x 337	280 x 336	280 x 336 of 330 x 342
Bedrijfsgewicht kg		58/59	66	74
Transportgewicht (met verpakking) kg		64/65	71	80
Slaglengte aan de stampvoet mm		64,3	80	65
Max. toerental 1/min		700	700	650
Werksnelheid m/min		9,5	9,8	8,9
Oppervlaktevermogen m ² /h				
Stampvoet 250 mm breed		142,5	–	–
Stampvoet 280 mm breed		159,6	164,6	149,5
Stampvoet 330 mm breed		–	–	176,2
Andrijving		Luchtgekoelde ééncilinder-tweetakt-benzinemotor		
Motorfabrikant		Wacker Neuson	Wacker Neuson	Wacker Neuson
Type		WM 80	WM 80	WM 80
Cilinderinhoud cm ³		80	80	80
Max. vermogen (DIN ISO 3046) kW (pk)		1,7 (2,2)	1,8 (2,4)	2,0 (2,7)
Bij toerental 1/min		4.400	4.400	4.400
Benzine/olie-mengsel		100 : 1	100 : 1	100 : 1
Brandstofverbruik l/h		1,0	1,2	1,3
Tankinhoud (brandstof) l		3,0	3,0	3,0
Transmissie		Van de motor via centrifugaalkoppeling, transmissie, krukmechanisme, drijfstang, dubbel veersysteem, en veercilinder op de stampvoet. Het koppelen vindt plaats bij het gasgeven.		

Toelichting op het model:

2 Tweetakt-motor
4 Viertakt-motor
B Benzine
D Diesel
S Trilstamper
V Variabele slaglengte

30-70 Gewichtsklasse
WM Wacker Neuson motor
s Automatische uitschakeling bij olietekort bij de viertakt-motor

i Gescheiden smering (olie-inspuiting) bij de tweetakt-motor

TECHNISCHE GEGEVENS		BS 50-2i	BS 60-2i	BS 70-2i
Lengte x breedte x hoogte mm		673 x 343 x 940	673 x 343 x 965	673 x 343 x 965
Maten voor verzending (l x b x h) mm		690 x 380 x 990	690 x 380 x 990	690 x 380 x 990
Stampvoetgrootte (b x l) mm		250 x 337 of 280 x 337	280 x 336	280 x 336 of 330 x 342
Bedrijfsgewicht kg		58/59	66	74
Transportgewicht (met verpakking) kg		64/65	71	80
Slaglengte aan de stampvoet mm		64,3	80	65
Max. toerental 1/min		700	700	650
Werksnelheid m/min		9,5	9,8	8,9
Oppervlaktevermogen m ² /h				
Stampvoet 250 mm breed		142,5	–	–
Stampvoet 280 mm breed		159,6	164,6	149,5
Stampvoet 330 mm breed		–	–	176,2
Andrijving		Luchtgekoelde ééncilinder-tweetakt-benzinemotor		
Motorfabrikant		Wacker Neuson	Wacker Neuson	Wacker Neuson
Type		WM 80	WM 80	WM 80
Cilinderinhoud cm ³		80	80	80
Max. vermogen (DIN ISO 3046) kW (pk)		1,7 (2,2)	1,8 (2,4)	2,0 (2,7)
Bij toerental 1/min		4.400	4.400	4.400
Benzine/olie-mengsel		120:1	120:1	120:1
Brandstofverbruik l/h		1,0	1,2	1,3
Tankinhoud (brandstof) l		3,0	3,0	3,0
Tankinhoud (olie) l		0,70	0,70	0,70
Transmissie		Van de motor via centrifugaalkoppeling, transmissie, krukmechanisme, drijfstang, dubbel veersysteem, en veercilinder op de stampvoet. Het koppelen vindt plaats bij het gasgeven.		

TECHNISCHE GEGEVENS		BS 50-4s	BS 60-4s
Lengte x breedte x hoogte mm		673 x 343 x 940	673 x 343 x 965
Maten voor verzending (l x b x h) mm		690 x 380 x 990	690 x 380 x 990
Stampvoetgrootte (b x l) mm		280 x 337	280 x 336
Bedrijfsgewicht kg		63	71
Transportgewicht (met verpakking) kg		71	78
Slaglengte aan de stampvoet mm		39,6	71
Max. toerental 1/min		660	690
Werksnelheid m/min		7,9	7,8
Oppervlaktevermogen m ² /h			
Stampvoet 250 mm breed		–	–
Stampvoet 280 mm breed		132,7	131
Stampvoet 330 mm breed		–	–
Andrijving		Luchtgekoelde ééncilinder-viertakt-benzinemotor	
Motorfabrikant		Wacker Neuson	Wacker Neuson
Type		WM 90	WM 100
Cilinderinhoud cm ³		86	97
Max. vermogen (DIN ISO 3046) kW (pk)		2,1 (2,8)	2,4 (3,2)
Bij toerental 1/min		4.200	4.200
Brandstofverbruik l/h		1,2	1,2
Tankinhoud (brandstof) l		3,0	3,0
Transmissie		Van de motor via centrifugaalkoppeling, transmissie, krukmechanisme, drijfstang, dubbel veersysteem, en veercilinder op de stampvoet. Het koppelen vindt plaats bij het gasgeven.	