

TEKNİK BİLGİLER**BS 65-V**

Uzunluk x genişlik x yükseklik mm	673 x 343 x 965
Nakliye ölçüleri (u x g x y) mm	690 x 380 x 990
Tokmaklama ayağı ölçüleri (g x u) mm	280 x 336
Çalışma ağırlığı kg	68
Nakliye ağırlığı (ambalajla birlikte) kg	73
Tokmaklama ayağında strok mm	8 - 81
Maks. vuruş sayısı 1/dak	700
Çalışma hızı m/dak	9,5
Yüzey performansı m ² /saat	
280 mm genişliğinde tokmaklama ayağı	159,6
330 mm genişliğinde tokmaklama ayağı	-
Tahrik	Hava soğutmalı tek silindirli iki zamanlı benzinli motor
Motor üreticisi	Wacker Neuson
Tip	WM 80
Silindir hacmi cm ³	80
Max. güç (DIN ISO 3046) kW (PS)	1,9 (2,5)
Devir sayısı 1/dak	4.400
Benzin yağ karışımı	100:1
Yakıt tüketimi l/saat	0,9
Yakıt deposu hacmi l	3,0
Güç aktarımı	Motor dan, santrifüj kavrama, şanzıman, krank yatağı, biyel kolu, sevk pistonu, çift amortisman sistemi, amortisman silindir üzerinden tokmaklama ayağına. Kavrama gaz verildiğinde gerçekleşir.

TEKNİK BİLGİLER**DS 70**

Uzunluk x genişlik x yükseklik mm	725 x 370 x 1.000
Nakliye ölçüleri (u x g x y) mm	735 x 395 x 1.050
Tokmaklama ayağı ölçüleri (g x u) mm	280 x 330 veya 330 x 330
Çalışma ağırlığı kg	83
Nakliye ağırlığı (ambalajla birlikte) kg	91
Tokmaklama ayağında strok mm	75
Maks. vuruş sayısı 1/dak	700
Çalışma hızı m/dak	13
Yüzey performansı m ² /saat	
280 mm genişliğinde tokmaklama ayağı	218
330 mm genişliğinde tokmaklama ayağı	257
Tahrik	Hava soğutmalı, tek silindirli dizel motor
Motor üreticisi	Yanmar
Tip	L 48
Silindir hacmi cm ³	211
Max. güç (DIN ISO 3046) kW (PS)	3,1 (4,1)
Devir sayısı 1/dak	3.600
Yakıt tüketimi l/saat	0,9
Yakıt deposu hacmi l	4,2
Güç aktarımı	Motor dan, santrifüj kavrama, şanzıman, krank yatağı, biyel kolu, sevk pistonu, çift amortisman sistemi, amortisman silindir üzerinden tokmaklama ayağına. Kavrama gaz verildiğinde gerçekleşir.

1930 yılında Hermann Wacker tokmağı icat ederek geliştirme standartlarını belirledi. Dünden bugüne Wacker Neuson müşterileri ürün ve hizmetlerde daima değerlerimize güvenebilir: **Saygınlık, güvenilirlik, kalite, hızlı tepki verme, esneklik ve yeniliklere açık olma.**



Vibrasyonlu tokmaklar

Orijinal. İlklerin yaratıcısı ve dünya pazarı liderinden.



Lütfen dikkate alınız: Wacker Neuson'un ürün programı, Light ve Compact Equipment alanında 300'ü aşkın ürün grubunu kapsamaktadır. Light Equipment alanındaki ürün programında, farklı gerilim ve frekans oranları, yerel yönetmelikler, piyasa koşulları ve kullanım durumlarından dolayı birbirinden çeşitli modeller bulunmaktadır. Dolayısıyla, burada tanıtılan yada resimleri gösterilen bütün Wacker Neuson ürünlerinin tüm ülkelerde temin edilmesi mümkün değildir veya ürünlerin izni bulunmamaktadır. Geliştirme çalışmaları kapsamında değişiklik yapma hakkı saklıdır. Wacker Neuson, broşürde belirtilen bilgilerin doğruluğuna ve eksiksiz olduğuna dair herhangi bir mesuliyet kabul etmez. Broşürün kopyası sadece Wacker Neuson, Münih'in yazılı onayı alındıktan sonra basılabilir. © Wacker Neuson SE 2010. Tüm hakları saklıdır.

**WACKER
NEUSON****WACKER
NEUSON**

ZEMİN SIKIŞ-
TIRMA İÇİN
TOKMAKLAMA
SİSTEMLERİ



Sayfa 6

İKİ ZAMANLI MOTOR

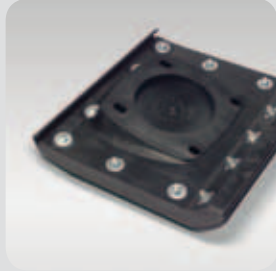
- WM 80



Sayfa 10

TOKMAKLAR

- BS 30
- BS 50-2
- BS 60-2
- BS 50-2i
- BS 60-2i
- BS 50-4s
- BS 60-4s
- BS 65-V
- BS 70-2
- BS 70-2i
- DS 70



Sayfa 26

AKSESUARLAR

- Tokmıklama ayakları, tekerlek seti



Sayfa 30

SERVİS

- Wacker Neuson Yüksek Kaliteli Servis

Wacker Neuson'un vibrasyonlu tokmakları dünya çapında bir numara.

- Yüksek teknoloji ürünü tokmaktama sistemi.
- Üst düzey performans.
- Son derece sağlam ve uzun ömürlü makine tasarımı.
- 11 farklı model çeşidi.
- Kumanda kolunun optimize edilmiş tasarımı sayesinde düşük seviyede el-kol titreşimi.
- Dünya çapında tek: Düşük emisyonlu WM 80 tokmak motoru – zor koşullarda sürekli kullanım için geleceğin motoru.
- Kullanımda kendini kanıtlamış: Tüm dünyada satılan tokmakların % 50'sinden fazlası Wacker Neuson kaynaklı.



Yalnız
Wacker Neuson'da:
**iki
ZAMANLI
TOKMAK**



Tokmaklar

Çeşitli motorlarla çalışma olanağı:

- Patentli yağ enjeksiyonlu iki zamanlı motor.
- Karışık yakıt beslemesi için iki zamanlı motor.
- Dört zamanlı motor.
- Dizel motor.

Yeni WM 80: Wacker Neuson tokmakları için geliştirilmiş iki zamanlı motor.

WACKER NEUSON



Wacker Neuson'dan
ORIJINAL!

Düşük atık gaz emisyonları.
Dünyanın en temiz benzinli tokmak motoru!
Düşük tüketim.
Yüksek performans.

Walbro karbüratördeki küçük basma pompası, WM 80'in son derece hızlı çalışmaya başlamasını ve hemen tam performans gücünü göstermesini sağlar.



Bir tokmağın verimli, ekonomik ve çevreye duyarlı biçimde işletilmesi için gereken herşey:
WM 80 – geleceğin motoru.

- Özel geliştirme ve üretim.
- Yeni otomatik jikle, çalıştırma prosedürünü kolaylaştırarak rölantide çalıştırma imkanı sunar. Böylece tokmağın kontrolsüz olarak aniden hareket etmesinin önüne geçilir.
- Her türlü eğik konumda kullanılabilir. Bununla karşılaştırıldığında dört zamanlı motorlarda en çok 20° eğim olanaklıdır.
- Son derece sağlam, en zor koşullarda dahi kullanılabilir.
- Dar yapı tarzı, çukurda sıkıştırma işlemleri sırasında bileşenleri hasardan korur.
- Son derece zor koşullar altında uzun süre sorunsuz ve güvenli çalışan az sayıda, fakat yüksek kaliteli bileşenler.
- Emilen havayı verimli bir şekilde temizleyen ve böylece tokmağın kullanılabilirliğini uzun süre güvence altına alan çok kademeli hava filtresi sistemi.
- Silindirlerin çalışan yüzeylerinin nikel silisyumla kaplanması piston-silindir ikilisinin sürtünme değerlerini azaltarak motorun daha uzun süre dayanmasını sağlar.



Dar yapı tarzı çukurlarda sıkıştırma sırasında daha fazla konfor sunar.

Bu motorla hepsi bir arada:

- Güç.
- En düşük emisyonlar.
- En iyi performans ağırlığı.
- Uzun ömür.
- Motorun tokmaktama sistemiyle eşsiz uyumu.

WM 80: Temiz performans.



- 1 Katalizatörlü egzoz, darbeye dirençli, yuvarlak hatlı biçime sahiptir.
- 2 Silindir en düşük emisyonlar için optimize edilmiş giriş ve çıkış kanallarına ve en modern yüzey teknolojisine sahiptir.

Baştan
aşağı yenilenmiş
teknoloji.
**EN DÜŞÜK
EMİSYON
DEĞERLERİ.**



2 ZAMANLI MOTORLAR

İzin verilen en yüksek değer

WM 80

4 ZAMANLI MOTORLAR

İzin verilen en yüksek değer

4 zamanlı motor

g/kWh cinsinden
EMİSYONLAR

0 100 200 300 400 500 600 700

CO

HC+NOx

2004/26/EG AB yönergesi uyarınca emisyonlar

İki zamanlı motorun WM 80'in yapı ve tasarımı etkileyici olmakla kalmaz, emisyonları da çok düşüktür.

- Düşük yanma ısısı sayesinde WM 80 yalnızca düşük miktarlarda nitrik asit üretir (NOx).
- Hidro karbon ve nitrik asit değerleri, (HC + NOx) yeni WM 80 'de farkedilir ölçüde düşüktür.
- Benzersiz performans yoğunluğu (kW/kg).
- Düşük yağ seviyesinden etkilenmez.
- WM 80, milyonlarca kez üstünlüğünü kanıtlamış otomobil endüstrisinden bilinen atık gaz katalizatörüne sahiptir.
- İki zamanlı motor WM 80 mevcut tüm atık gaz yönetmeliklerinin çok altında yer alarak dünya çapında çevreye en duyarlı ve yüksek performanslı benzinli tokmak motoru ünvanını taşır.



Katalizatör:
Otomobil endüstrisinde üstünlüğünü milyonlarca kez kanıtlamış.



Wacker Neuson BS 30: Küçükler içinde en büyüğü.



Boru hatlarının altında, yürüyüş ve bisiklet yollarının kenar bölgelerinde, döşenen drenajlarda, su boşaltma kuyularında veya banketlere: **BS 30 her yerde üstünlüğünü kanıtlar.**



İki zamanlı motor BS 30, en çok 20° (eğim açısı) eğilebilen dört zamanlı motorlar karşısında farkedilir avantajlar ve üstün profil gösterir:

- Kenar bölgelerde ve köşelerde boru sıkıştırma üstünlüğünü kanıtlamış özel tokmak.
- Pratik iki zamanlı motor sayesinde açıdan bağımsız kullanım – örn. kritik boru köşelerindeki gibi en küçük alanlarda dahi kullanılabilir.
- Yüksek performanslı ve yerden tasarruf sağlayan flanşlı Wacker Neuson WM 80 iki zamanlı motoru.
- Düşük ağırlık: Bu sayede basit bir şekilde kumanda edilebilir.
- Sağlam ve üstünlüğünü kanıtlamış tokmaktama sistemi.
- Aşınmaya dayanıklı çelik tabana sahip sağlam tokmaktama ayağı.

Tokmaklar arasında bir klasik:

BS 50-2

BS 60-2



İki zamanlı seri.

- Bu tokmak serisi, güvenilir iki zamanlı motor WM 80'in tüm avantajlarını üstünlüğünü kanıtlamış Wacker Neuson tokmaklama sistemiyle birleştirir.
- Ağır, bağlayıcı zeminler için uzun vuruş stroku.
- Yeni otomatik jikle sayesinde rölantide kolayca ve basit çalıştırma.
- Dar yapı tarzı optimize edilmiş kullanım konforu sunar, örneğin çukurlarda sıkıştırma.
- Üç kademeli benzersiz hava filtresi sistemi çok temiz emiş havası sağlar.
- Tüm atık gaz yönetmeliklerinin çok altında yer alan WM 80'in düşük emisyonları operatörü zararlı maddelere aşırı maruz kalmaktan korur.
- Düşük el-kol titreşimleri sayesinde uzun süreli yüksek kullanım konforu ve üretken kullanım.



Ayrı yağlamaya
sahip iki zamanlı motor:

BS 50-2i

BS 60-2i



Patentli yağlama sistemine sahip i-serisi.

i-serisinin iki zamanlı vibrasyonlu tokmakları ayrı yağlamaya sahiptir: Ayrılmış depolara sadece benzin veya iki zamanlı yağ doldurmanız yeterli – **önceden karıştırmanıza gerek yok!**

Patentli yağlama sistemi en uygun karıştırma oranını sağlar. Bu da yanma haznesindeki yanma kalıntılarında çökelmeyi azaltır.

Yağ deposu doldurulduğunda 65 saate kadar çalışır. Tokmak, düşük yağ seviyesinde ve 20 dakika rölantide çalıştığında otomatik olarak kapanır.

Buna ek olarak i-serisindeki tüm tokmaklar, 12./13. sayfalardaki klasik serinin üstünlüğü kanıtlanmış avantajlarını da sunar.

İki ayrı depo sonradan yakıt ikmalini daha da basit hale getirir. Patentli yağ karıştırma sistemi mükemmel karışım sağlar.

Dört zamanlı motor:

BS 50-4s

BS 60-4s

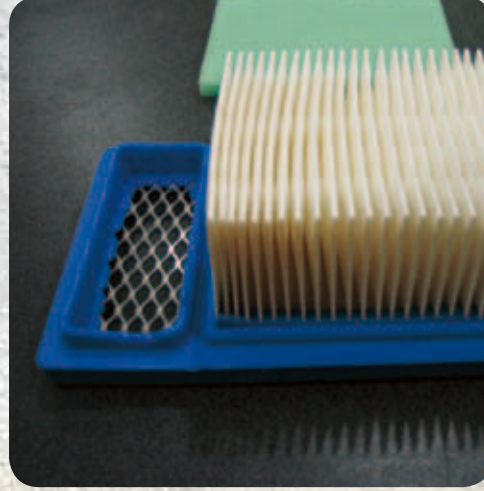


- 1 Entegre kırmızı LED yağ seviyesinin düşük olup olmadığını gösterir. Bunun için krank gövdesinin alt tarafına yerleştirilmiş sensör yalnız aşınmaya dirençli olmakla kalmaz, aynı zamanda güvenilir ve dayanıklıdır.
- 2 Dört zamanlı motor WM 100 Wacker Neuson'dan.

Entegre edilmiş düşük yağ seviyesinde kapatma otomatığına sahip 4'lü seri.

- Yeni dört zamanlı benzinli motor WM 100 (BS 60-4s), WM 90 (BS 50-4s) ile karşılaştırıldığında % 10 daha fazla performans sunar. Her iki motor da şantiyede zor koşullarda kullanım için güçlü performans rezervlerine sahiptir.
- BS 60-4s'nin geliştirilmiş şanzıman aktarımı, daha yüksek tokmama frekansı ve daha güçlü vuruş üreterek daha yüksek verimlilik sağlar.
- Entegre edilmiş düşük yağ seviyesinde kapatma otomatığı LOSO (Low Oil Shut Off), motoru dünya çapında benzeri olmayan bir teknikte korur: Çalıştırdıktan sonra kapasitif hacim sensörü LED aracılığıyla, çalışır durumdaki motorda yağ düzeyini görüntüler. Çok az yağ kalmışsa, LED sinyal verir ve motor 10 saniye içinde kapanır. Motorun kısa süreli çalışması sayesinde operatör, tokmanın bozulmadığını ve yağın bittiğini anlar.
- Benzersiz krank kolu haznesi havalandırması ve pistondaki üç parçalı yağ segmanı düşük yağ tüketimi garantisi sunar.
- Üç kademeli benzersiz hava filtresi sistemi çok temiz emiş havası sağlar.
- Yeni kullanım konforu: 2 zamanlı motordaki gibi artık başlatma-durdurma işlevi ve entegre benzin musluğuyla (bkz. sayfa 18).

Etkileyici tokmak ayrıntıları.



Hava filtresi

Her zaman temiz emiş havası ... Performans ve değerlerin korunması için en iyi garantiniz:

- Kolayca kontrol edilebilen kirlenme göstergesi.
- Siklon ön filtre ve büyük filtre yüzeyine sahip köpüklü plastik ve kağıt filtre.
- Düşük temizlik ve bakım masrafı.
- Hasarlardan koruma.
- Hava filtresi değişiminde kopan kir otomatik olarak „pis“ hava filtesi tarafına düşer.

Tokmalama ayağı uzatma



Tokmalama ayağı

Son derece sağlam plastik sayesinde aşırı dayanıklı:

- Düşük ses emisyonu.
- Kolayca taşıma için standart teslim kapsamında kaldırma noktası.



Havalandırılmalı Walbro karbüratör

Hızlı kullanım için en uygun başlatma işlemi:

- Karbüratör havalandırması, karbüratör bağlantısından karbüratöre yakıt gelene dek hava pompalar.
- Karbüratörün fazla yakıtla dolarak taşması mümkün olmaz.



Gaz kolu

Gaz kolu: Hepsi bir arada. Herşey kontrol altında.

- Motor ÇALIŞTIRMA-DURDURMA: Durdurma konumunda ateşleme ve yakıt beslemesi kapatılır.
- Gaz kolu çalıştırıldığında otomatik açılan entegre benzin musluğu.
- Kişisel olarak seçilebilen darbe sayısı için gaz ayarı.



Yağ seviye kontrolüne sahip tokmalama sistemi

Özellikle verimli darbe için sağlam tokmalama sistemi:

- Eksiksiz koruma.
- Özel gözetleme camı üzerinden görsel yağ durumu kontrolü.
- Aşınmaya dayanıklı, esnek özel körük.



Kumanda kolu

Özel olarak tamponlanmış kumanda kolu:

- Düşük el-kol titreşimi için yeni geliştirilmiş vibrasyon süspansiyonu.
- Tokmağı iyi, güvenli ve hassas kumanda imkanı.
- Yormayan çalışma.

Ayarlanabilir vuruş yüksekliğine sahip tokmak: BS 65-V



PATENTLİ
VURUŞ
YÜKSEKLİĞİ
AYARI!

Değişken hız ve dört sıkıştırma kademesi.

BS 65-V, klasik Wacker Neuson iki zamanlı motorun avantajlarını dört farklı sıkıştırma kademesi seçme olanağıyla birleştirir. Böylece ek bir araç kullanmak zorunda kalmadan tek bir araçla tüm zemin türleri sıkıştırılabilir.

Realiteden kopmadan: Tokmak kullanımından önce analiz yapılır.

Hedeflenen azami sıkıştırma kalitesi sıkıştırılacak malzemeye, bunun sıkıştırma direncine ve sıkıştırma makinesine bağlıdır.

Düşük vuruşlu kullanım
asfalt kaplama çalışması
sırasında avantajlıdır.



Ayarlanabilir dört farklı vuruş yüksekliği.

Konum 1

Asfalt üzerinde düzeltme işlerinde pürüzsüz sonuçlar için veya parke taşlarının yerleştirilmesi için.

Konum 2

Kenar sıkıştırmada hassas ölçülü sıkıştırma ve düzeltme işleri için. Kumlu zeminler için de çok uygun.

Konum 3

Pütürlü ve yumuşak zeminlerde en uygun sıkıştırma performansı. Aynı zamanda taşlı kum, mucur, cüruf, ince beton ve çakıl için.

Konum 4

Kohezyonlu ve aynı zamanda ıslak zeminlerde özellikle iyi sıkıştırma için.

Her türlü zemin için tokmaklar.

Bağlayıcı olmayan zeminler kaba tanelidir (kayalı moloz, taş, çakıl ve kum). Farklı çalışma ağırlıklarına sahip Wacker Neuson tokmakları için ideal faaliyet alanı.

Bağlayıcı zeminler „ince tanelidir“ ve vibrasyon etkisiyle çok da iyi sıkıştırılmaz. Burada hafif ve orta ağırlıkta tokmaklar kullanılmalıdır.

Karışık taneli zeminler ince taneli, bağlayıcı ve kaba veya orta taneli malzeme karışımından oluşur. Hafif, orta ağırlıkta ve ağır tokmaklar için çalışma alanı.

Üst düzey performans ağırlığı:

BS 70-2

BS 70-2i



Kullanımda güçlü performans: BS 70-2 ve BS 70-2i.

- 70 kg civarı ağırlık sınıfı: Wacker Neuson programında ağır ve bağlayıcı zeminler için uzun vuruşa sahip en ağır tokmak.
- Karışık iki zamanlı veya ayrı yağlamaya sahip i-serisi olarak temin edilebilir. Klasik seri ve i-serisine ilişkin ayrıntılı bilgileri 12. ve 15. sayfalar arasında bulabilirsiniz.
- Yüksek sıkıştırma kapasitesine ihtiyaç duyulan yerler için ideal.
- Karbüratörün özel olarak geliştirilmiş havalandırması yakıt hattından hava ileterek motorun çalıştırılmasını kolaylaştırır.
- Entegre, üç kademeli hava filtre sistemi sayesinde çok temiz emiş havası.
- Azaltılmış el-kol titreşimi sayesinde yüksek kullanım konforu.



Dizel tokmak: DS 70



DS 70, çevre dostu tokmak motoruyla tam dengeli bir makinedir.

Düşük CO atığı nedeniyle özellikle dar ve kötü havalandırılmış çukurlarda kullanılır. DS 70, Wacker Neuson tokmak filosunun genel özelliklerini içinde barındırır.



Zorlu sıkıştırma çalışması için dizel vibrasyonlu tokmak.

- Bağlayıcı, karışık ve iri taneli zeminler ile dar alanlarda gerektiği gibi en zorlu sıkıştırmalar için ideal.
- Entegre temizleme filtresine sahip korozyona dayanıklı yakıt deposu.
- Motor ve tokmaktama ayağının gürültü emisyonlarının yalıtımı için gürültü azaltıcı kapak.
- Üç kademeli hava filtresi sistemi çok temiz emiş havası sağlar.
- Son derece konforlu kullanım: Tek bir kol üzerinden motorun çalıştırılması, devir sayısı ve kapatılması ayarlanabilir.
- Dünya çapında tüm güncel atık gaz yönetmeliklerinin altında.
- Azaltılmış el-kol titreşimi sayesinde yüksek kullanım konforu.
- Uzun ömürlü, düşük tüketimli ve az CO atığıyla birinci sınıf dizel motor.



Tek el gaz kolu:
Tek elle kullanılabilir.

Birinci sınıf aksesuarlar.
Sonuna kadar
güvenebileceğiniz orijinal
Wacker Neuson kalitesi:
Denenmiş, pratik ve
sağlam. Her tokmak için
gerçek bir değer artışı.

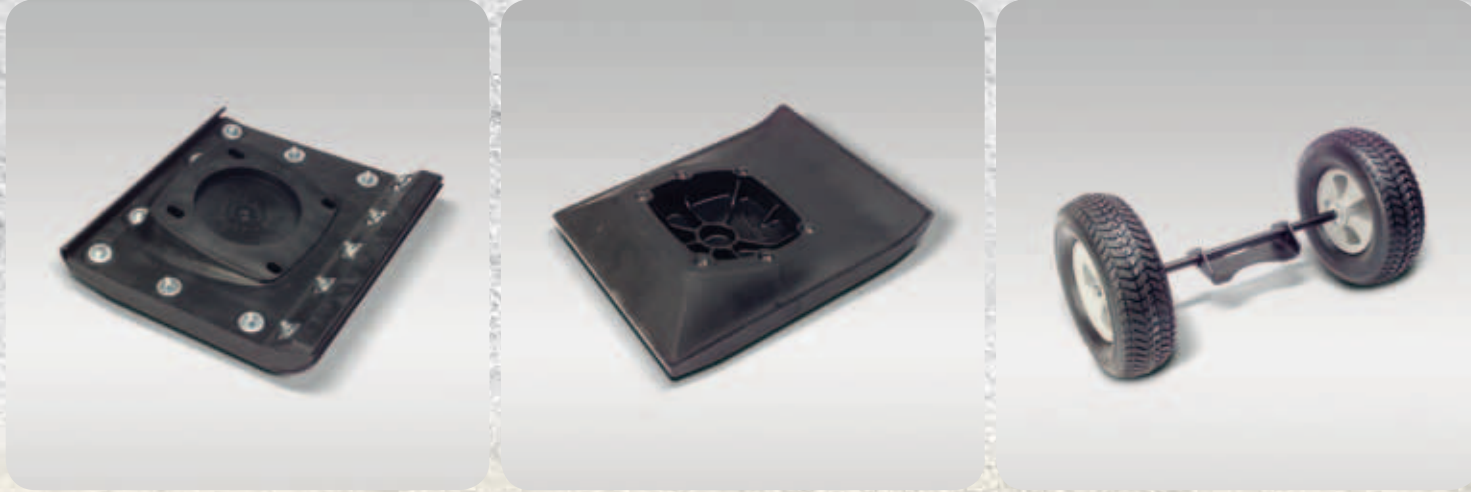
Tokmakların çok yönlülüğünü sonuna
kadar kullanın. Verimliliğinizi artırın. İşlev
ve hareketliliği geliştirin. Kaliteyi güvence
altına alın. Her zaman en iyi kararı alın.

- Özel kullanımlar için tokmaktama ayakları
ve uzatmalar.
- Yerinde kolayca hareket için tekerlek seti.
- Tekerlek seti.
- Hassas bölgelerde tokmak kullanımı için
USDA onaylı kıvılcım önleyici.



Aksesuarlar

Mükemmel kullanım için çok yönlü aksesuarlar.



Orijinal aksesuarlar: Wacker Neuson kalitesi her zaman garanti altında. Her ayrıntıda.

Aksesuarlar kullanımı daha da kolay hale getirir, uygulamayı hedefli, sonuçları daha iyi yapar. Bu yüzden aksesuar konusu Wacker Neuson için önemsiz bir ayrıntı değil, kapsamlı ürün ve sistem kalitesinin başlıca ögesidir.

AKSESUARLAR	BS 30	BS 50-2 BS 50-2i BS 50-4	BS 60-2 BS 60-2i BS 60-4	BS 65-V	BS 70-2 BS 70-2i	DS 70
TOKMAKLAMA AYAKLARI VE UZATMALAR						
150 mm genişliğinde ahşap destekli çelik taban	●	○	○	○	○	○
150 mm genişliğinde plastik destekli çelik taban	○	○	○	○	○	○
150 mm genişliğinde sfero döküm grafit köpüklü	○	●	○	○	○	○
150 mm genişliğinde 300 mm** uzatmayla	○	○	●	●	●	○
200 mm genişliğinde plastik destekli çelik taban	○	○	●	●	●	●
250 mm genişliğinde sfero döküm grafit köpüklü	○	●*	○	○	○	○
250 mm genişliğinde plastik destekli çelik taban	○	○	○	○	○	○
280 mm genişliğinde ahşap destekli çelik taban	○	○	○	●	○	●
280 mm genişliğinde sfero döküm grafit köpüklü	○	●*	●*	●*	●*	●*
280 mm genişliğinde plastik destekli çelik taban	○	●	●	●	●	●
330 mm genişliğinde plastik destekli çelik taban	○	○	○	●	●	●
330 mm genişliğinde sfero döküm grafit köpüklü	○	○	○	○	●*	●*
Tekerlek seti	○	●	●	●	●	●
Tekerlek seti	○	●	●	●	●	●
(USDA onaylı) kıvılcım önleyici	○	●	●	●	●	○

* Standart teslimat kapsamında.

** Ahşap destekli çelik taban.

● Mevcut. ○ Mevcut değil.

Servis üstün tekniğin bir parçasıdır. Bu, tekniği güvenli, her zaman yanınızda ve yıllar boyunca sabit değerli yapar. **Başarı ilkemiz sürekliliğimizdir.**

- Eğitim almış deneyimli personel.
- Hesaplı bakım kitleri.
- Kendi başınıza onarım imkanı sunan tamir kitleri.
- Finansmandan kiraya ve kullanımda danışmaya kadar servisler.
- Büyük ve uluslararası bir markanın kapsamlı uzmanlığıyla.



Servis



Maksimum ürün ömrü, minimum devre dışı kalma süreleri – değeri yükselten servis.



HİZMETİNİZDEYİZ!

Wacker Neuson servis ağı müşterilerin her zaman ve neredeyse her yerde hızlı ve uzman destek bulmasını sağlayacak kadar sıklıkla konumlandırılmıştır. Premium servisimizden Wacker Neuson tokmağı satın almanızla birlikte otomatik olarak yararlanabilirsiniz – hangi modeli seçerseniz seçin, fark etmez. Servisimiz makinelerinizi her zaman kullanıma hazır tutan çok yönlü hizmetleri kapsar.

- Tam donanımlı uzman atölyelerle ülke çapında şubeler.
- Bulduğunuz yerde uzman ve yardıma hazır servis çalışanları.
- Bulduğunuz yerde tamir.
- Size uygun servis paketleri.
- Kullanımda danışmadan finansmana dek destek.



- 1 Wacker Neuson bakım kitleri:**
Tokmak tipi için gerçekten özellikle gereken herşey.
- 2 Wacker Neuson tamir kitleri:**
Kendi başınıza onarımı kolaylaştırır. Wacker Neuson'un teknik profesyonelleri önemli herşeyi bir araya getirdiler.



Teknik bilgiler.



Yüksek kalitede zemin sıkıştırma için temel aldığımız değerler.



TEKNİK BİLGİLER		BS 30
Uzunluk x genişlik x yükseklik mm		540 x 340 x 1.000
Nakliye ölçüleri (u x g x y) mm		570 x 370 x 1.040
Tokmaklama ayağı ölçüleri (g x u) mm		150 x 280
Çalışma ağırlığı kg		32
Nakliye ağırlığı (ambalajla birlikte) kg		37
Tokmaklama ayağında strok mm		42
Maks. vuruş sayısı 1/dak		830
Tahrik		Hava soğutmalı tek silindirli iki zamanlı benzinli motor
Motor üreticisi		Wacker Neuson
Tip		WM 80
Silindir hacmi cm ³		80
Max. güç (DIN ISO 3046) kW (PS)		2,3 (3,1)
Devir sayısı 1/dak		4.400
Benzin yağ karışımı		50 : 1
Yakıt tüketimi l/saat		0,45
Yakıt deposu hacmi l		2,2
Güç aktarımı		Motordan, santrifüj kavrama, şanzıman, krank yatağı, biyel kolu, sevk pistonu, çift amortisman sistemi, amortisman silindir üzerinden tokmaklama ayağına. Kavrama gaz verildiğinde gerçekleşir.

TEKNİK BİLGİLER		BS 50-2	BS 60-2	BS 70-2
Uzunluk x genişlik x yükseklik mm		673 x 343 x 940	673 x 343 x 965	673 x 343 x 965
Nakliye ölçüleri (u x g x y) mm		690 x 380 x 990	690 x 380 x 990	690 x 380 x 990
Tokmaklama ayağı ölçüleri (g x u) mm		250 x 337 veya 280 x 337	280 x 336	280 x 336 veya 330 x 342
Çalışma ağırlığı kg		58/59	66	74
Nakliye ağırlığı (ambalajla birlikte) kg		64/65	71	80
Tokmaklama ayağında strok mm		64,3	80	65
Maks. vuruş sayısı 1/dak		700	700	650
Çalışma hızı m/dak		9,5	9,8	8,9
Yüzey performansı m ² /saat				
250 mm genişliğinde tokmaklama ayağı		142,5	–	–
280 mm genişliğinde tokmaklama ayağı		159,6	164,6	149,5
330 mm genişliğinde tokmaklama ayağı		–	–	176,2
Tahrik		Hava soğutmalı tek silindirli iki zamanlı benzinli motor		
Motor üreticisi		Wacker Neuson	Wacker Neuson	Wacker Neuson
Tip		WM 80	WM 80	WM 80
Silindir hacmi cm ³		80	80	80
Max. güç (DIN ISO 3046) kW (PS)		1,7 (2,2)	1,8 (2,4)	2,0 (2,7)
Devir sayısı 1/dak		4.400	4.400	4.400
Benzin yağ karışımı		100 : 1	100 : 1	100 : 1
Yakıt tüketimi l/saat		1,0	1,2	1,3
Yakıt deposu hacmi l		3,0	3,0	3,0
Güç aktarımı		Motordan, santrifüj kavrama, şanzıman, krank yatağı, biyel kolu, sevk pistonu, çift amortisman sistemi, amortisman silindir üzerinden tokmaklama ayağına. Kavrama gaz verildiğinde gerçekleşir.		

Kolay anlaşılır semboller:			
2	İki zamanlı motor	V	Değişken vuruş
4	Dört zamanlı motor	30-70	Ağırlık sınıfı
B	Benzin	WM	Wacker Neuson motoru
D	Dizel	s	Dört zamanlı motorda düşük yağ seviyesinde kapatma otomatigi
S	Tokmak/Vibrasyonlu tokmak	i	İki zamanlı motorda ayrı yağlama (yağ püskürtme)

TEKNİK BİLGİLER		BS 50-2i	BS 60-2i	BS 70-2i
Uzunluk x genişlik x yükseklik mm		673 x 343 x 940	673 x 343 x 965	673 x 343 x 965
Nakliye ölçüleri (u x g x y) mm		690 x 380 x 990	690 x 380 x 990	690 x 380 x 990
Tokmaklama ayağı ölçüleri (g x u) mm		250 x 337 veya 280 x 337	280 x 336	280 x 336 veya 330 x 342
Çalışma ağırlığı kg		58/59	66	74
Nakliye ağırlığı (ambalajla birlikte) kg		64/65	71	80
Tokmaklama ayağında strok mm		64,3	80	65
Maks. vuruş sayısı 1/dak		700	700	650
Çalışma hızı m/dak		9,5	9,8	8,9
Yüzey performansı m ² /saat				
250 mm genişliğinde tokmaklama ayağı		142,5	–	–
280 mm genişliğinde tokmaklama ayağı		159,6	164,6	149,5
330 mm genişliğinde tokmaklama ayağı		–	–	176,2
Tahrik		Hava soğutmalı tek silindirli iki zamanlı benzinli motor		
Motor üreticisi		Wacker Neuson	Wacker Neuson	Wacker Neuson
Tip		WM 80	WM 80	WM 80
Silindir hacmi cm ³		80	80	80
Max. güç (DIN ISO 3046) kW (PS)		1,7 (2,2)	1,8 (2,4)	2,0 (2,7)
Devir sayısı 1/dak		4.400	4.400	4.400
Benzin yağ karışımı		120 : 1	120:1	120 : 1
Yakıt tüketimi l/saat		1,0	1,2	1,3
Yakıt deposu hacmi l		3,0	3,0	3,0
Depo hacmi (yağ) l		0,70	0,70	0,70
Güç aktarımı		Motordan, santrifüj kavrama, şanzıman, krank yatağı, biyel kolu, sevk pistonu, çift amortisman sistemi, amortisman silindir üzerinden tokmaklama ayağına. Kavrama gaz verildiğinde gerçekleşir.		

TEKNİK BİLGİLER		BS 50-4s	BS 60-4s
Uzunluk x genişlik x yükseklik mm		673 x 343 x 940	673 x 343 x 965
Nakliye ölçüleri (u x g x y) mm		690 x 380 x 990	690 x 380 x 990
Tokmaklama ayağı ölçüleri (g x u) mm		280 x 337	280 x 336
Çalışma ağırlığı kg		63	71
Nakliye ağırlığı (ambalajla birlikte) kg		71	78
Tokmaklama ayağında strok mm		39,6	71
Maks. vuruş sayısı 1/dak		660	690
Çalışma hızı m/dak		7,9	7,8
Yüzey performansı m ² /saat			
250 mm genişliğinde tokmaklama ayağı		–	–
280 mm genişliğinde tokmaklama ayağı		132,7	131
330 mm genişliğinde tokmaklama ayağı		–	–
Tahrik		Hava soğutmalı, tek silindirli-dört zamanlı benzinli motoru	
Motor üreticisi		Wacker Neuson	Wacker Neuson
Tip		WM 90	WM 100
Silindir hacmi cm ³		86	97
Max. güç (DIN ISO 3046) kW (PS)		2,1 (2,8)	2,4 (3,2)
Devir sayısı 1/dak		4.200	4.200
Yakıt tüketimi l/saat		1,2	1,2
Yakıt deposu hacmi l		3,0	3,0
Güç aktarımı		Motordan, santrifüj kavrama, şanzıman, krank yatağı, biyel kolu, sevk pistonu, çift amortisman sistemi, amortisman silindir üzerinden tokmaklama ayağına. Kavrama gaz verildiğinde gerçekleşir.	