

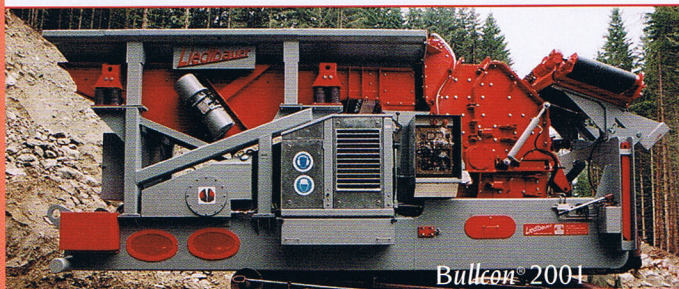
Bullcon[®] 2001



...uns ist kein Stein zu hart

Die containermobile Brechanlage

BULLCON® 2001



Dem Trend der Zeit entsprechend und zum Beweis, dass Wirtschaftlichkeit und Schonung der Umwelt keine Gegensätze darstellen, präsentieren wir Ihnen unsere praxisbewährte, containermobile Brechanlage **BULLCON® 2001**.

ANLAGENKONZEPT



Die **BULLCON®** Baureihe eignet sich für die problemlose Aufbereitung von Recyclingmaterial wie Beton, Asphalt, Ziegel sowie Schotter, Kies und Naturgestein.

Der **BULLCON® 2001** ist mit einem Aufgaberinnenrost samt integrierter Vorabsiebung ausgestattet. Dieser kann stufenlos geregelt werden (Option). Der Aufgaberinnenrost fördert das zu brechende Material in den Prallbrecher Type **LPC 65**, wo dieses auf die gewünschte Endkörnung zerkleinert wird.

Das Brechgut gelangt sodann mittels Abzugsförderband auf Halde oder auf ein nachgeschaltetes Förderband bzw. eine Siebanlage.

VORZÜGE



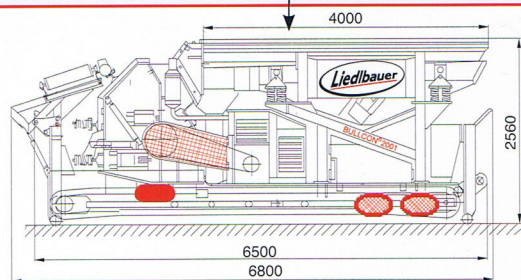
- Absolute Spitzen-Brechleistung bis 80 t/h
- Aufgabegrößen bis 500 mm Kantenlänge
- Transport mit Hakenlift, dadurch ideal im dichtverbauten Gebiet
- Schallschutzverhaubung und Staubbinderhaltesystem integriert, dadurch universell – auch im innerstädtischen Bereich – einsetzbar.
- Qualitativ hochwertiges Bruchmaterial – daher ist eine Wiederverwertung des Materials, unter Vermeidung hoher Deponiekosten, gewährleistet.
- Aufgrund hoher Durchsatzleistung sowie geringer Wartungs- und Betriebskosten ist eine rasche Refinanzierung garantiert.

MATERIALAUSSTRAG

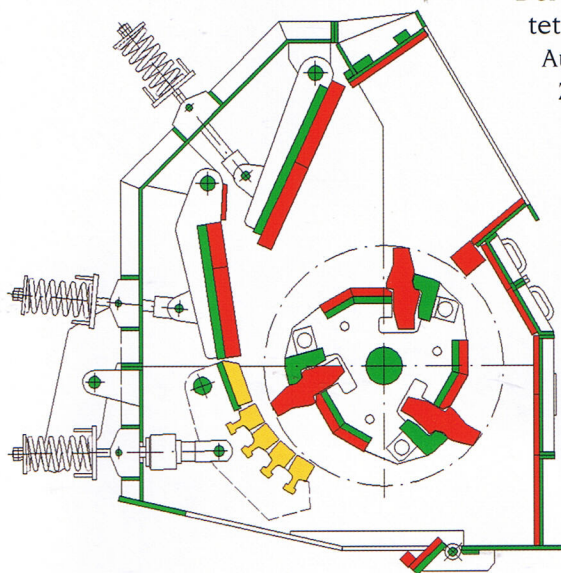
Der Austrag des gebrochenen Materials erfolgt beim **BULLCON® 2001** über das Abzugsförderband, das im Aufgabebereich mit speziellen Aufprallplatten zur Materialdämpfung ausgestattet ist. Eine bewährte Auslaufkastenkonstruktion mit integriertem Staubbinderhaltesystem garantiert einen optimalen und störungsfreien Materialausstrag.

BULLCON[®] 2001

Transportzustand



BRECHTECHNOLOGIE

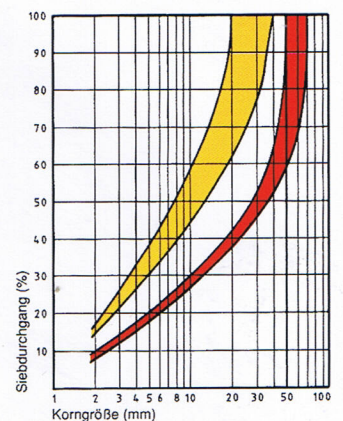


Der Horizontal-Prallbrecher gewährleistet bei größtmöglichen Aufgabestücken einen hohen Zerkleinerungsgrad bei sehr guter Kornform und geringem Verschleiß.

Horizontal-Prallbrecher
Type LPC 65

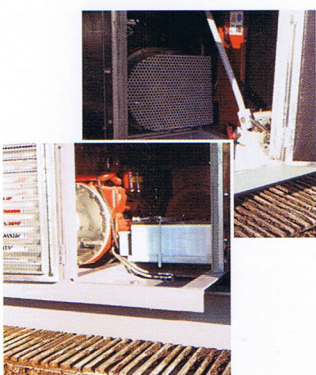
Speziell konzipierte Mahlbahn
(Option) für Naturstein oder
spezielle Anwendungen

Bauschutt - Bruchbeton
mit Mahlbahn ■
ohne Mahlbahn ■



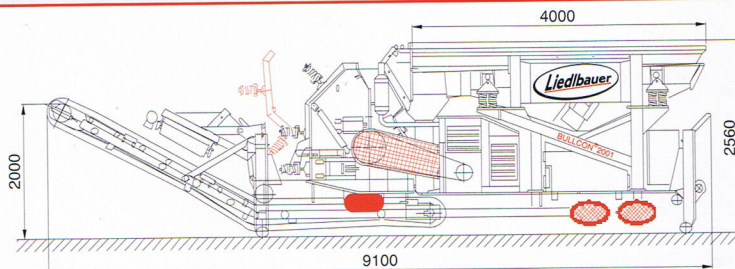
ENDPRODUKT abhängig von: Aufgabematerial
und Spaltbreite

ANTRIEBSVARIANTEN



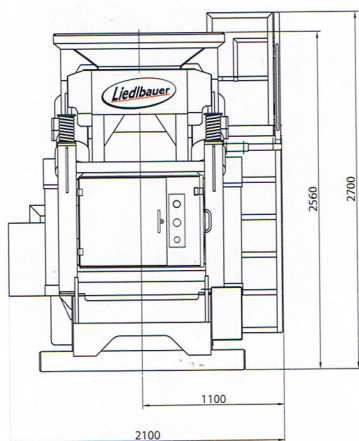
- Die Antriebseinheit besteht aus einem zentralen Dieselmotor mit Turbokupplung, schaltbarer Scheibenkupplung und Keilriemenantrieb, der den Prallbrecher direkt antreibt, sowie einem Generator für diverse Nebenantriebe. Eingebaut in eine verzinkte Schallschutzverhaubung.
- Option: Größerer Generator für diverse Zusatzmaschinen.
- Option: Antrieb des Prallbrechers mit Elektromotor und Sanftanlauf möglich.

Containermobil - kompakt und leistungsstark



BULLCON[®] 2001
Betriebszustand

TECHNISCHE DATEN



BULLCON[®] 2001

Aufgabegröße:	bis 500 (600) mm
Durchsatz bis:	80 t/h
Endprodukt:	ca. 0/50 (0/16) mm
Antriebsleistung:	66 kW
Brechereinlauf:	660 x 625 mm
Gewicht:	ca. 13,5 t

	BETRIEB	TRANSPORT
Länge	9,10 m	6,75 m
Breite	2,10 m	2,10 m
Höhe	2,70 m	2,60 m

Technische Änderungen vorbehalten. Die Leistungsdaten sind Richtwerte und abhängig von den jeweiligen Materialeigenschaften des Aufgabematerials und der Maschineneinstellung.

NÜTZLICHES ZUBEHÖR

OPTIONEN:

- Überbandmagnetabscheider – extra starke Ausführung
- Mahlbahn für Naturstein oder spezielle Anwendungen
- Hydraulische Stützfüße für Tiefladerverladung
- Seilesystem
- Funkfernsteuerung
- Antrieb des Prallbrechers mit Elektromotor

ZUSATZGERÄTE:

- Containermobile Siebanlage **CKS 300**
- Diverse Förderbänder und Lesestationen

Liedlbauer

Aufbereitung • Recycling • Sortiertechnik