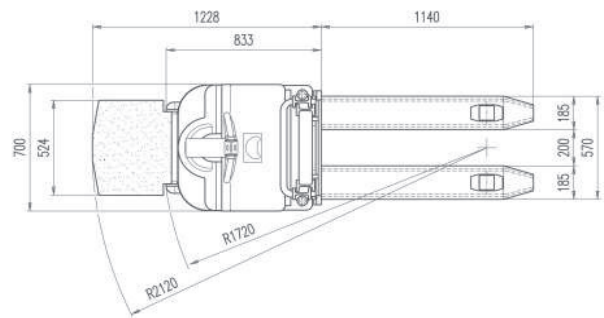
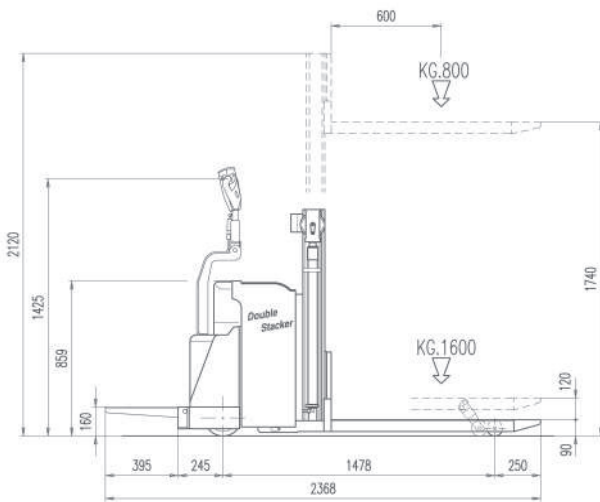






↘ **Transpallet elettronico a doppio sollevamento con pedana operatore**  
**Double stacker with stand-on folding platform**



MOD.	RIFERIMENTO / REFERENCE																	
	Q	Q1	Q2 + Q2	C	L	X2	Y	L2	h1	h2	h3	h4	l	a	Z	L1	m	Wa
DS-P	800	1600	800+800	600	1973 (2368)	245	1478	833 (1228)	1235	120	1740	-	1140	200	250	2033 (2428)	570	1720 (2120)

CARATTERISTICHE / FEATURES	1		Modello / Model	Carrello semovente a doppio sollevamento / Electric pallet double-stacker													DS - P	
	PRESTAZIONI / PERFORMANCES	2		Alimentazione / Feed	Elettrico (batteria) / Electric (battery)													si / yes
3		Guida / Steering	Timone / Handle (.) - Volantino / Steering wheel (..)													(.)		
4		Stabilità / Stability	Secondo 89/240/CEE / Conforming 89/240/CEE													-		
5		Velocità / Speed	Traslazione con/senza carico / Lifting with/without load													Km/h	5.2 / 5.9	
6			Sollevamento transpallet con / senza carico - Lifting transpallet with/without load													m/s	0.025 / 0.03	
6.1			Sollevamento forche con / senza carico - Lifting forks with/without load													m/s	0.07 / 0.10	
7			Discesa transpallet con/senza carico / Lowering transpallet with/without load													m/s	0.04 / 0.03	
PESI / WEIGHTS	7.1		Discesa forche con/senza carico / Lowering forks with/without load													m/s	0.14 / 0.10	
	8		Pendenza / Gradeability	Con/senza carico - With/without load													%	10 / 15
9		Peso / Weight	Carrello senza batteria / Truck without battery													(daN) kg	723	
10		Reazione sugli assi / Axle load	Con carico davanti/dietro - With load front/rear													daN	-	
11		Corridoio Stivaggio / Aisle width	Asi3 con / With pallet 800 x 1200													mm	2565	
RUOTE E TELAI / WHEELS AND FRAME	12		Ruote / Wheels	Quantità (x motrice) davanti/dietro - Number (x drive) front/rear													x + 2 / 4	
	13			Dimensioni anteriori - Dimensions (front)													mm	ø 200 / ø 100
	14			Dimensioni posteriori - Dimensions (rear)													mm	ø 85 / 60
	15		Scartamento / Gauge	Davanti / dietro - Front / Rear													mm	505 / 390
16		Luci / Underclearance	Carrozzeria - Body													mm	50	
17			Forche - Forks													mm	35	
18		Freni / Brakes	Elettromagnetico - Electromagnetic													si / yes		
EQUIPAGGIAMENTI / EQUIPMENTS	19		Batteria / Battery	Tipo tubetti corazzata - Type protected tubes													si / yes	
	20			Volts/Ah (con scarica 5 ore) - (5 hr. discharge)													V/Ah	24 / 160
	21			Peso - Weight													kg	160
	22		Motori elettrici / Electric motor	Potenza trazione - Traction power (KB 60)													W	1100
	23			Potenza sollevamento - Lifting power (ED 15%)													W	2200
	24		Accelerazione / Speed variation	Elettronico - Electronic													si / yes	
	25		Trasmissione / Transmission	Ingranaggi in bagno d'olio - With oil bath gears													si / yes	



Sede Legale / Registered office  
 Viale Milano, 8  
 36075 Alte di Montecchio Maggiore - VI - Italia  
 Tel. + 39 (0) 444.696466 r.a.  
 Fax + 39 (0) 444.695406

http://www.cvitalia.com



Sede Amministrativa e Uffici / Plants and offices  
 Via A. De Gasperi, 3-5  
 36040 Brendola - VI - Italia  
 Tel. + 39 (0) 444.400970 r.a.  
 Fax + 39 (0) 444.401333

E-mail: carrelli@cvitalia.com



**Sicurezza:**  
 Questo carrello è conforme alle norme CE.

000