

1090 kg
15 - 22 t
2700 J



DXB130H | Martello idraulico

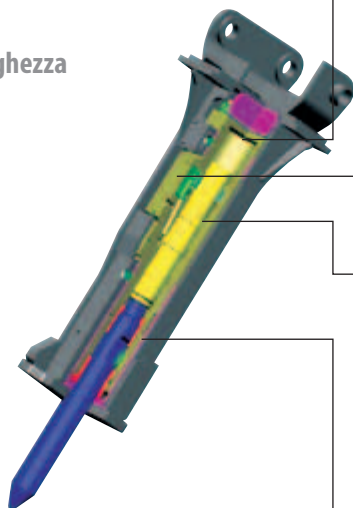


DXB130H – Massima produttività in ogni singolo colpo!

I martelli idraulici Doosan offrono prestazioni elevate e la massima produttività. Che si tratti di demolire cemento, tagliare asfalto o frantumare rocce, i martelli idraulici Doosan sono progettati per garantire la massima produttività a ogni singolo colpo. I martelli Doosan offrono prestazioni elevate e un design semplice e affidabile che riduce i costi di manutenzione e assicura la protezione della macchina sui quali vengono montati.

Il gruppo martello include:

- 2 flessibili idraulici (da 2500 mm di lunghezza e con innesti ORFS)
- 1 punta conica e 1 scalpello a cuneo
- Carenatura silenziata
- Kit carica azoto
- Cassetta attrezzi
- Manuale d'installazione e d'uso
- Certificazione CE
- Omologazione tecnica Doosan
- Un anno di garanzia
- Ingrassatore automatico (a richiesta)



Sistema di recupero dell'energia

- Il sistema di recupero dell'energia aumenta la potenza dei colpi sfruttando l'energia generata dal rimbalzo del pistone.
- In caso di utilizzo su materiali resistenti, il sistema di recupero dell'energia aumenta automaticamente la frequenza dei colpi, in modo da ottimizzare le prestazioni del martello.

Esclusivo sistema della valvola

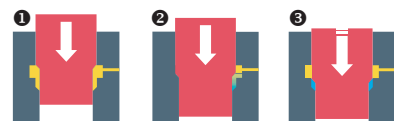
- La valvola principale brevettata controlla la corsa del pistone per ottimizzare la potenza dei colpi.

Pistone e cilindro di alta qualità

- Il pistone e il cilindro sono realizzati in acciaio caratterizzato dalle stesse qualità di resistenza riscontrabili nei materiali utilizzati nell'industria aerospaziale europea. Il numero di parti usurabili come il pistone e il cilindro è stato ridotto al minimo, in modo da limitare i costi di sostituzione e manutenzione.
- Le ottime tolleranze riducono al minimo le perdite interne e migliorano l'efficienza del martello.

Protezione contro i colpi a vuoto

- L'ammortizzatore idraulico collocato nella parte terminale del cilindro rallenta e arresta la corsa del pistone verso il basso.
- Il sistema di ammortizzazione protegge il martello dai colpi a vuoto sin dal primo colpo.



Martello e opzioni	Codice articolo
Martello DXB130H	86732690
Ingrassatore automatico (a richiesta)	86731833

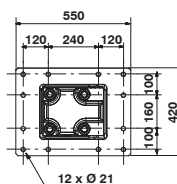
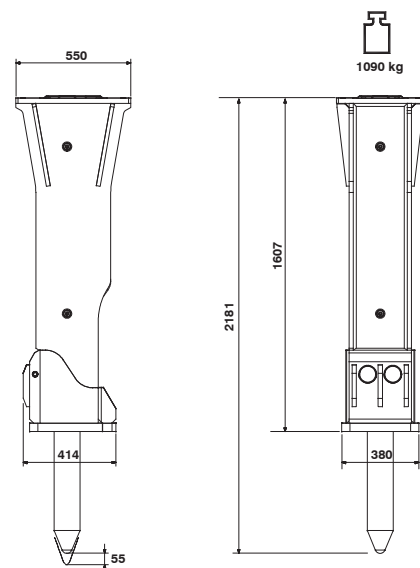
Macchine compatibili	Kit sella di montaggio*
DX160LC/W	86727815
DX170W	86727823
DX180LC	86727831
DX190W	86727831
DX210W	86727831

* Il kit sella imbullonata include i bulloni necessari per fissare il martello.

Punte e scalpelli	Codice articolo
Punta conica**	86723632
Scalpello a cuneo (croce)**	86725652
Punta cilindrica	86725678
Piramidale	86725660

** incluse nel kit martello

Caratteristiche tecniche	Unità	Valore
Peso della macchina	t	15 - 22
Peso operativo	kg	1090
Diametro punta	mm	124
Pressione di esercizio	bar	170
Contropressione media massima	bar	20
Flusso	l/min	90 (Min.) 140 (Max.)
Frequenza	colpi al minuto	650
Energia per colpo	J	2700
Livello sonoro	dB(A)	124



www.doosanequipment.eu