



eagles

ITA

ENG

ESP

FRA

DEU

NED

RUS

OIL & STEEL
AERIAL PLATFORMS

ITA

EAGLE S è una piattaforma aerea di tipo telescopico con jib montata su autocarro, in grado di raggiungere altezze di lavoro fino a 62 m e sbracci laterali fino a 32 m.

EAGLE S è dotata di 2 jib articolati estensibili che le permettono lo scavalco in quota di ostacoli ed un'estrema precisione negli accostamenti alle zone di lavoro in altezza.

Un'importante innovazione tecnica è rappresentata dal 2° jib articolato che permette all'operatore di compiere lavori sotto capriata o in ambienti con ostacoli in quota (ad es. stabilimento petrolchimico) agevolmente ed in massima sicurezza. EAGLE S è dotata di una nuova piattaforma in alluminio che garantisce le stesse prestazioni di robustezza e capacità di carico delle normali piattaforme in acciaio.

Le piattaforme EAGLE S si differenziano notevolmente dai modelli EAGLE anche per quanto riguarda l'allestimento su autocarro. Il telaio è studiato per conferire la massima compattezza (ingombri ridotti anche in movimento) ed inoltre offre una protezione totale dei dispositivi. Una delle novità introdotte in questa gamma è l'inserimento delle tubazioni idrauliche e dei collegamenti elettrici all'interno dei bracci telescopici in modo da evitare qualsiasi danneggiamento dovuto a cause esterne. Un'altra interessante innovazione apportata è la completa rivisitazione della postazione di comando in basso. La nuova serie EAGLE S sarà equipaggiata con il nuovo dispositivo LIVE WORK SYSTEM. Questo avveniristico sistema di telecomunicazione è composto da un sistema audio/video ed una telecamera asportabile nella parte aerea e da un sistema audiovisivo a terra. L'operatore sopra la piattaforma potrà comunicare e trasmettere immagini in tempo reale con collega a terra, ma, caratteristica straordinaria, potrà comunicare e trasmettere immagini a qualsiasi distanza, per esempio con il titolare in ufficio, per mostrare qualcosa all'interlocutore o richiedere consiglio su come operare.

Il dispositivo è un brevetto Oil&Steel ed è stato sviluppato per rivoluzionare e velocizzare gli interventi di lavoro in quota.

Con LIVE WORK SYSTEM avrai sempre un occhio sul lavoro.

ENG

The EAGLE S is a truck-mounted telescopic aerial platform with jib which can reach work heights of up to 62 m and lateral outreaches of up to 32 m.

The EAGLE S is equipped with 2 extensible articulated jibs which let it get round overhead obstacles and offer extreme accuracy when nearing the overhead work areas.

One important and innovative technical feature is the 2nd articulated jib that allows the operator to carry out work under a truss, or in areas with overhead obstacles (e.g. in a petrochemical plant), easily and in the utmost safety. The EAGLE S is fitted with a new aluminium platform that guarantees the same sturdy performances and load capacity as standard steel platforms. EAGLE S platforms are also considerably different from the EAGLE models in terms of their installation on the truck. The frame is designed to provide maximum compactness (which means the machine is also smaller during transportation) and total protection for the devices. One of the latest features introduced in this range is that the hydraulic lines and electric connections are housed inside the telescopic arms, to prevent the risk of damage from external causes.

Another exciting new aspect is the completely reworked ground control station. The new EAGLE S series will also be equipped with the new LIVE WORK SYSTEM, a futuristic telecommunication system comprising an audio/video system and removable video camera in the aerial part, and an audiovisual system in the ground station. Using this system, the operator on the platform can communicate with and transmit images to colleagues on the ground, in real time. But the most interesting part is that the messages and images can be transmitted from absolutely any distance, to communicate – for instance – with the manager back in the office, to show someone something or to seek advice on how to proceed.

The device, which has been patented by Oil&Steel, was developed to revolutionise and speed up aerial work.

With LIVE WORK SYSTEM, you'll always have an eye on the job.

ESP

EAGLE S es una plataforma aérea de tipo telescópico con jib montada sobre camión, capaz de alcanzar alturas de trabajo de hasta 62 m y extensiones laterales de hasta 32 m.

EAGLE S esta equipada con dos jibs articulados extensibles, que le permiten superar obstáculos en altura además de una extremada precisión en las aproximaciones a las zonas de trabajo en altura. El 2º jib articulado constituye una importante innovación técnica, que permite al operador ejecutar trabajos bajo armadura o en ambientes con obstáculos en altura (por ej. establecimientos petroquímicos), sin dificultades y con máxima seguridad.

EAGLE S está equipada con una nueva plataforma de aluminio que garantiza las mismas prestaciones en cuanto a robustez y capacidad de carga que las plataformas normales de acero.

Las plataformas EAGLE S se diferencian notablemente de los modelos EAGLE también por lo que se refiere a la instalación sobre camión. El bastidor ha sido estudiado para conferir máxima compacidad (dimensiones reducidas también en movimiento) así como una protección total de los dispositivos. Una de las novedades introducidas en esta gama es la instalación de las tuberías hidráulicas y de las conexiones eléctricas en el interior de los brazos telescópicos, a fin de evitar posibles daños derivados de causas externas.

Otra interesante innovación introducida es la completa revisión del puesto de mando abajo.

La nueva serie EAGLE S estará equipada con el nuevo dispositivo LIVE WORK SYSTEM. Este avanzado sistema de telecomunicación está compuesto por una unidad audio/vídeo más una telecámara removible en la parte aérea y un sistema audiovisual en tierra. El operador sobre la plataforma podrá comunicar y transmitir imágenes en tiempo real en intercambio con un colega en tierra pero – y esta es una característica extraordinaria – también podrá comunicar y transmitir imágenes a cualquier distancia, por ejemplo con el dirigente en la oficina, para mostrar algo al interlocutor o pedir consejos acerca de cómo operar. Este dispositivo, patentado por Oil&Steel, ha sido desarrollado para revolucionar y acelerar la ejecución del trabajo realizado en altura.

Con LIVE WORK SYSTEM podrás siempre saber cómo se está realizando el trabajo.

FRA

EAGLE S est une plate-forme aérienne de type télescopique à jib, montée sur camion, en mesure d'atteindre des hauteurs de travail de 62 m et un allongement de 32 m.

Elle est équipée de 2 jib articulés extensibles qui lui permettent de franchir des obstacles en hauteur et de s'approcher des zones de travail en altitude avec une précision extrême.

Le 2nd jib articulé est une innovation technique importante : il permet à l'opérateur de travailler sous les toitures ou en présence d'obstacles aériens (par ex. les établissements pétrochimiques), aisément et en toute sécurité. EAGLE S est équipée d'une nouvelle plate-forme en aluminium qui garantit les mêmes performances de solidité et de capacité de charge que les plates-formes communes en acier.

De même, ces deux modèles se différencient par l'équipement du camion : le châssis est conçu pour assurer une compacité extrême (encombrements réduits même en mouvement) et protéger les dispositifs de manière complète. Une des nouveautés de cette gamme est l'introduction de durites hydrauliques et de raccordements électriques à l'intérieur des bras télescopiques de manière à éviter tout dégât dû à des causes externes. La modification intégrale du poste de commande inférieure est une autre innovation importante.

La nouvelle série EAGLE S sera équipée du nouveau dispositif LIVE WORK SYSTEM. Ce système de télécommunication du futur est constitué par un système audio/vidéo, par une caméra amovible située

dans la partie aérienne et par un système audiovisuel au sol. L'opérateur sur la plate-forme pourra communiquer et transmettre des images en temps réel à un collègue au sol ; mais la nouveauté extraordinaire est qu'il pourra communiquer et transmettre des images à toute distance, par exemple à son supérieur au bureau pour montrer quelque chose à son interlocuteur ou demander un conseil sur le travail à exécuter. Ce dispositif est un brevet Oil&Steel et il a été développé pour révolutionner et accélérer les interventions en hauteur.

Avec LIVE WORK SYSTEM vous aurez toujours un œil ouvert sur votre travail. Con LIVE WORK SYSTEM avrai sempre un occhio sul lavoro.

DEU

EAGLE S ist eine Arbeitsbühne in Teleskopform mit auf Lastwagen montiertem Jib, mit der sich Arbeitshöhen von bis zu 62 m und seitliche Auskragungen von bis zu 32 m erreichen lassen.

EAGLE S verfügt über 2 ausfahrbare Gelenk-Jib, die das Überwinden von Hindernissen in der Höhe sowie eine hohe Genauigkeit bei der Annäherung an die Arbeitsbereiche in der Höhe ermöglichen.

Eine wichtige technische Innovation verkörpert der 2. Gelenk-Jib, durch den der Bediener Arbeiten unter Deckengewölben oder in Räumen mit Hindernissen in der Höhe (z.B. petrochemische Werke) bequem und vollkommen sicher ausführen kann. EAGLE S ist mit einer neuen Plattform aus Aluminium ausgestattet, die hinsichtlich Robustheit und Belastbarkeit die gleichen Leistungen bietet, wie die normalen Plattformen aus Stahl. Die Arbeitsbühnen EAGLE S unterscheiden sich auch hinsichtlich der Ausstattung auf Lastwagen deutlich von den Modellen EAGLE. Das Gestell wurde gestaltet, um die höchste Kompaktheit zu verleihen (geringer Platzbedarf auch bei der Bewegung) und bietet zudem einen vollständigen Schutz der Vorrichtungen. Eine der bei dieser Serie eingeführten Neuheiten ist die Aufnahme der Hydraulikleitungen und der elektrischen Anschlüsse innerhalb der Teleskopkrabarme, wodurch jegliche Beschädigung durch externe Einwirkungen vermieden wird.

Eine weitere interessante Neuheit ist die vollkommene Neugestaltung des Bedienstandes in unterer Position. Die neue Serie EAGLE S wird mit der neuen Vorrichtung LIVE WORK SYSTEM ausgestattet. Dieses hochmoderne System der Telekommunikation besteht aus einem Audio-/Video-System, einer abnehmbaren Videokamera im oberen Bereich sowie einem Audiovisionsystem zu Boden. Der auf der Arbeitsbühne befindliche Bediener kann in Echtzeit Bilder an einen Kollegen zu Boden übermitteln und mit diesem kommunizieren, aber auch, was außerordentlich ist, diese Bilder über beliebige Entfernungen übertragen, wie zum Beispiel an den Inhaber im Büro, um dem Gesprächspartner ein Detail zu zeigen oder Rat zur Vorgehensweise einzuholen.

Diese Vorrichtung ist ein Patent von Oil&Steel und wurde entwickelt, um die Arbeiten in der Höhe zu revolutionieren und zu beschleunigen.

Mit dem LIVE WORK SYSTEM haben Sie immer ein Augenmerk auf die Arbeit.

NED

EAGLE S is een telescoophoogwerker met jib op vrachtauto, met een werkhoogte van 62 m en een zijdelings bereik van 32 m.

EAGLE S is voorzien van twee gelede uitschuifbare jibs waarmee op hoogte belemmeringen kunnen worden overschreden en waarmee hooggelegen werkzones zeer precies benaderd kunnen worden.

Een belangrijke technische innovatie bestaat uit de tweede gelede jib waarmee de bediener gemakkelijk en veilig onder spanten kan werken of daar waar hooggelegen belemmeringen aanwezig zijn (bijvoorbeeld petrochemische bedrijven). EAGLE S is voorzien van een nieuw aluminium platform dat dezelfde stevigheid en laadcapaciteit als de gewone stalen platformen garandeert.

De EAGLE S platformen verschillen erg van de andere EAGLE uitvoeringen, ook wat betreft de installatie op vrachtauto. Het frame is ontworpen om de hoogste compactheid te bereiken (beperkte afmetingen ook in beweging) en voor een totale bescherming van de inrichtingen. Nieuw in dit gamma is de invoering van de hydraulische pijpen en van de elektrische aansluitingen binnen de telescopische armen om beschadigingen, te wijten aan externe factoren, te voorkomen. Een andere interessante innovatie is de volledige vernieuwing van de onderste bedieningsplaats.

De nieuwe serie EAGLE S wordt uitgerust met het nieuwe LIVE WORK SYSTEM. Dit ultramodern telecommunicatie systeem bestaat uit een audio/video systeem, een afneembare camera op het hoge deel en een audiovisueel systeem aan de grond. De bediener op het werkplatform kan in real time communiceren met en beelden doorsturen naar een collega aan de grond, maar wat bijzonder is, is dat dit op een willekeurige afstand kan gebeuren, bijvoorbeeld om iets te kunnen tonen of advies te kunnen vragen aan de werkgever op kantoor.

Dit systeem is een Oil&Steel patent en is ontworpen om de werkzaamheden op hoogte te vernieuwen en sneller te laten verlopen.

Met LIVE WORK SYSTEM houdt u altijd een oogje op de werkzaamheden.

RUS

EAGLE S - это автовышка телескопического типа с установленной на автомашину стрелой, способной достигать рабочей высоты до 62 м с боковым вылетом до 32 м.

EAGLE S оборудуется 2 шарнирными выдвижными стрелами, которые позволяют преодолевать препятствия на высоте, а также обеспечивают чрезвычайную точность приближения к рабочим зонам на высоте.

Важная техническая новинка - это 2-я шарнирная стрела, позволяющая оператору удобно выполнять работы под перекрытием или же в помещениях с препятствиями на высоте (напр., нефтехимическое предприятие) в условиях наивысшей безопасности. EAGLE S оборудована новой алюминиевой платформой, гарантирующей такие же характеристики прочности и грузоподъемности, как и у обычных платформ из стали.

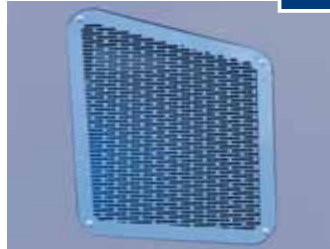
Платформы EAGLE S существенно отличаются от моделей EAGLE также и в том, что касается оснащения машины. Шасси разработано для обеспечения наивысшей компактности (небольшие габаритные размеры даже при движении), кроме того, оно обеспечивает полную защиту устройств. Одной из новинок, введенных этой гаммой, является использование гидравлических шлангов и электрических подключений внутри телескопических стрел, что позволяет избежать какого-либо повреждения, вызванного внешними причинами.

Другой интересной новинкой является полное изменение места управления внизу.

Новая серия EAGLE S будет оборудована новым устройством LIVE WORK SYSTEM. Эта предвосхищающая будущее система связи состоит из аудио-видео системы и съемной телекамеры в поднимающейся части, а также из аудио-видео системы на земле. Находящийся на платформе оператор может общаться и передавать изображения в реальном времени находящемуся на земле коллеге, но самым удивительным является то, что он может общаться и передавать изображения на любое расстояние, например, руководителю в офис, чтобы показать что-либо собеседнику или попросить совет о выполнении работы.

Данное устройство запатентовано компанией Oil&Steel и было разработано для улучшения и ускорения выполнения работы на высоте.

Благодаря LIVE WORK SYSTEM, работу можно посмотреть всегда.

**01****04****06****02****07****03****05****08****09**

- 01** . Cesto in alluminio
- 01** . Aluminium operator's platform
- 01** . Cesta de aluminio
- 01** . Nacelle en aluminium
- 01** . Aluminiumkorb
- 01** . Aluminium werkkorf
- 01** . Люминиевая корзина

- 02** . Telecomando per la conduzione della macchina in basso
- 02** . Remote control for machine control from the ground
- 02** . Mando a distancia para la conducción de la máquina abajo
- 02** . Télécommande pour l'utilisation de la machine à partir du sol
- 02** . Untere Fernsteuerung für die Bedienung der Maschine
- 02** . Afstandsbediening voor de toestel bediening onder
- 02** . Дистанционный пульт для управления машиной внизу

- 03** . Tubazioni interne ai bracci
- 03** . Internal piping arms
- 03** . Tubos internos a los brazos
- 03** . Tuyaux à l'intérieur des bras
- 03** . Leitungen im Inneren der Ausleger
- 03** . Leidingen binnen de armen
- 03** . Внутренние шланги в стрелах

- 04** . Scambiatore di calore in colonna
- 04** . Column heat exchanger
- 04** . Cambiador de calor en la columna
- 04** . Echangeur de chaleur dans la colonne
- 04** . Wärmetauscher in Säule
- 04** . Warmtewisselaar in kolom
- 04** . Теплообменник в опорно-поворотном механизме

- 05** . Postazione di comando stabilizzatori posteriore
- 05** . Rear outrigger control station
- 05** . Puesto de mando estabilizadores posterior
- 05** . Poste de commande stabilisateurs arrière
- 05** . Hinterer Steuerstand Stabilisatoren
- 05** . Achterste bedieningsplaats stabilisatoren
- 05** . Пульт управления аутригерами сзади

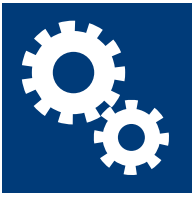
- 06** . Stabilizzatori a discesa idraulica su traverse estensibili idrauliche
- 06** . Hydraulic stabiliser on extensible hydraulic supports
- 06** . Estabilizadores hidráulicos sobre soportes hidráulicos extensibles
- 06** . Stabilisateurs hydrauliques sur traverses extensibles hydrauliques
- 06** . Stabilisatoren mit hydraulischer Absenkung an hydraulisch ausfahrbaren Querträgern
- 06** . Stabilisatoren met hydraulische daling op uitschuifbare hydraulische steunen
- 06** . Аутригеры с гидравлическим опусканием на гидравлически выдвигаемых балках

- 07** . Sponde ribaltabili
- 07** . Drop-leaf sides
- 07** . Adrales basculantes
- 07** . Bords à abattants
- 07** . Umklappbare Seitenwände
- 07** . Kantelbare zijschotten
- 07** . Откидные боковины

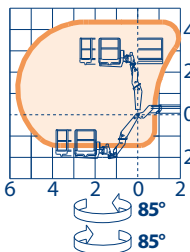
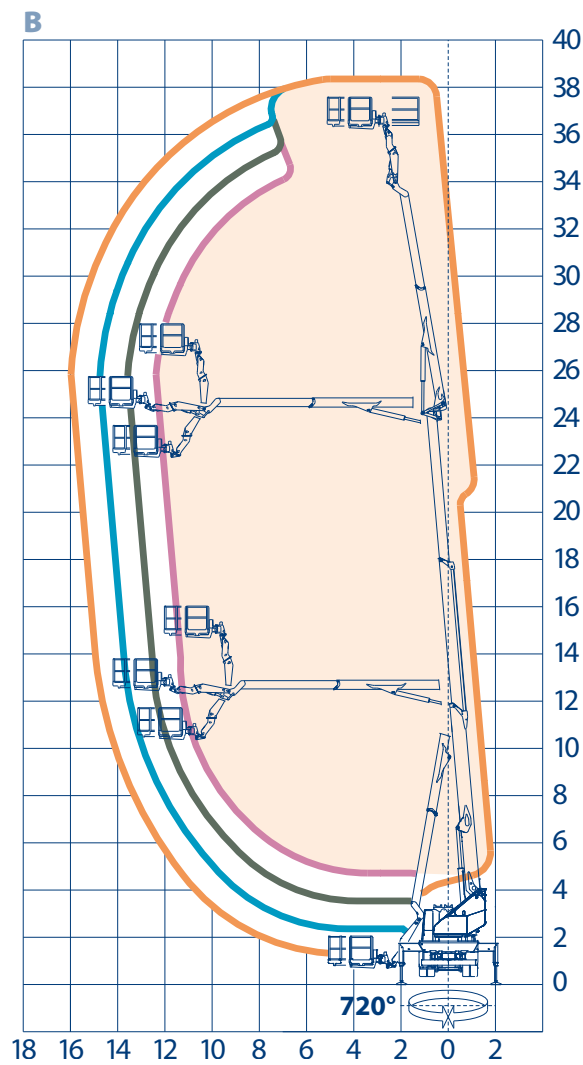
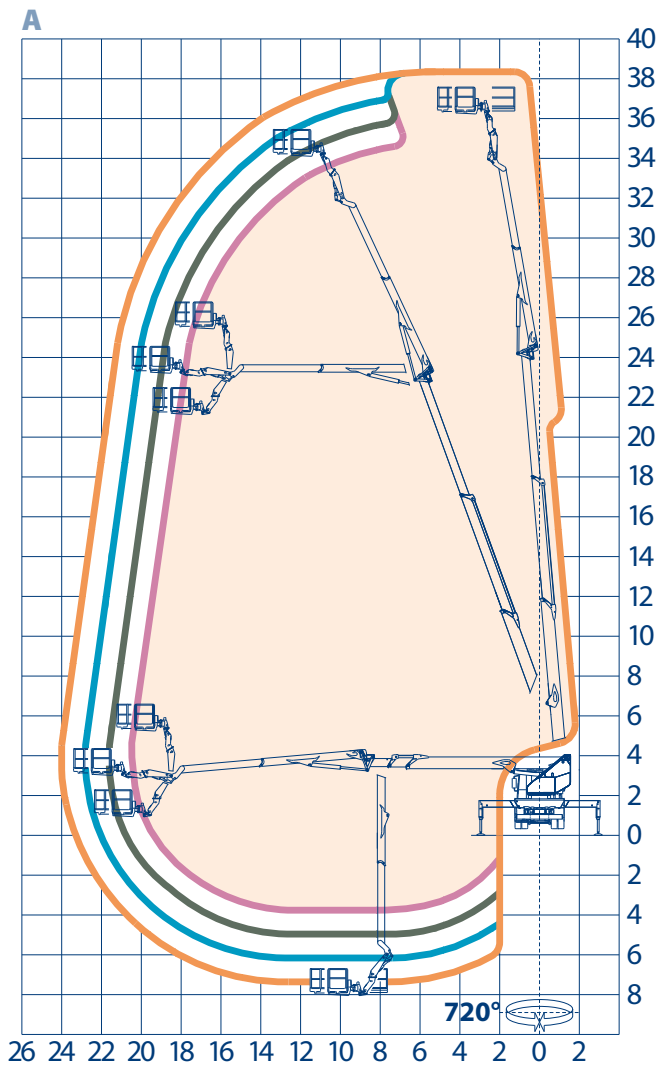
- 08** . Visualizzatore sulla postazione di controllo a terra
- 08** . Display on ground control station
- 08** . Visualizador en el puesto de control en tierra
- 08** . Afficheur au poste de contrôle au sol
- 08** . Anzeige am Steuerstand am Boden
- 08** . Weergave inrichting op bedieningsplaats aan de grond
- 08** . Дисплей на наземном пульте управления

- 09** . Visualizzatore sul cestello
- 09** . Display on operator's platform
- 09** . Visualizador en la cesta
- 09** . Afficheur dans la nacelle
- 09** . Anzeige am Korb
- 09** . Weergave inrichting op bedieningsplaats aan de werkkorf
- 09** . Дисплей на наземном пульте корзина

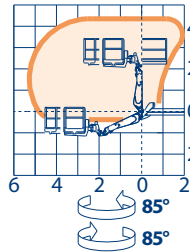
- 10** . Motore ausiliario insonorizzato tipo Hatz
- 10** . Hatz-type silent auxiliary engine
- 10** . Motor auxiliar insonorizado tipo
- 10** . Moteur auxiliaire insonorisé type Hatz
- 10** . Hatz Schallgedämmter Hilfsmotor Typ Hatz
- 10** . Geluiddichte hulpmotor type Hatz
- 10** . Бесшумный вспомогательный двигатель типа Hatz

**10**

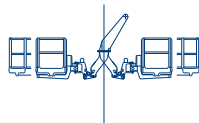
eagles 3824



jib rotante / rotating jib
jib rotatorio / jib tournant
rotierender jib / roterende jib
поворотная стрела



jib fisso / fixed jib
jib fijo / jib fixe
fester jib / vaste jib
фиксированная стрела



jib rotante 180° manuale / 180° manual rotating jib
jib rotatorio 180° manual / jib tournant 180° manuel
rotierender jib 180° manuell
180° roterende handbediende jib
стрела с ручным вращением на 180°

120 kg



200 kg



300 kg



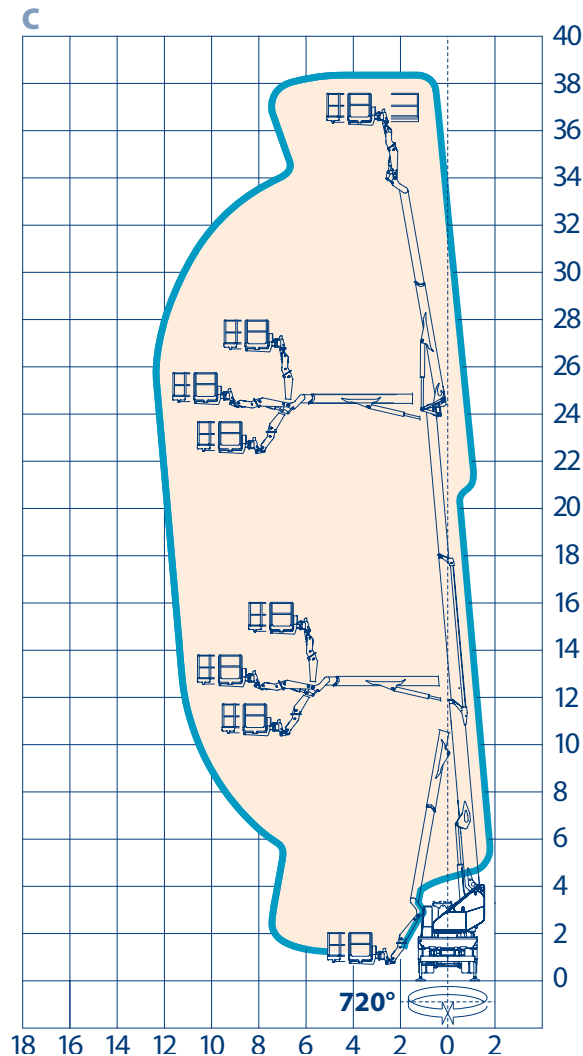
400 kg



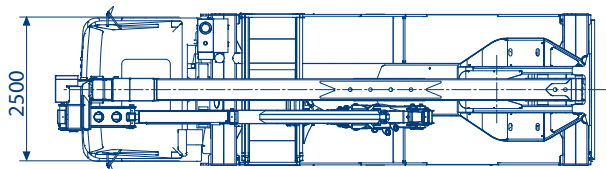
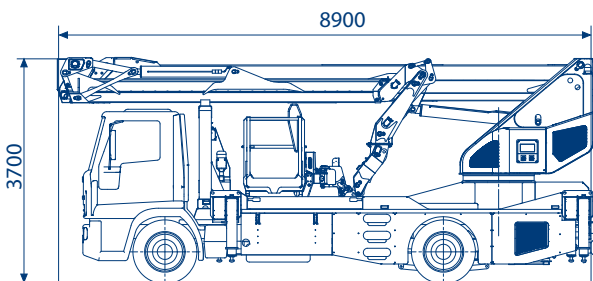
A. traverse totalmente aperte / totally extended supports / soportes totalmente extendidos / bequilles totalement ouverts / querträger vollständig ausgefahren / volledig open steunen / полностью разложенные аутригеры

B. traverse parzialmente estese / partially extended supports / soportes parzialmente extendidos / bequilles partialement ouverts / querträger teilweise ausgefahren / gedeeltelijk uitgeschoven steunen / Частично разложенные аутригеры

C. traverse chiuse / closed supports / soportes cerrados / traverses fermées / querträger geschlossen / gesloten steunen / сложенные аутригеры



	38 m (120 kg - кг)		38 m (200 kg - кг)		38 m (300 kg - кг)		38 m (400 kg - кг)
	36 m (120 kg - кг)		36 m (200 kg - кг)		36 m (300 kg - кг)		36 m (400 kg - кг)
	24 m (120 kg - кг)		23 m (200 kg - кг)		22 m (300 kg - кг)		20,5 m (400 kg - кг)
	120 - 200 - 300 - 400 kg / 1 - 2 - 3 - 4 operatori 120 - 200 - 300 - 400 kg / 1 - 2 - 3 - 4 operators 120 - 200 - 300 - 400 kg / 1 - 2 - 3 - 4 operarios 120 - 200 - 300 - 400 kg / 1 - 2 - 3 - 4 opérateurs 120 - 200 - 300 - 400 kg / 1 - 2 - 3 - 4 bediener 120 - 200 - 300 - 400 kg / 1 - 2 - 3 - 4 personen 120 - 200 - 300 - 400 кг / 1 - 2 - 3 - 4 оператора				a discesa idraulica su traverse estensibili idrauliche hydraulic on extensible hydraulic supports hidráulicos sobre soportes hidráulicos extensibles hydrauliques sur bequilles extensibles hydrauliques hydraulisch ausfahrbaren querträgern met hydraulische daling op uitschuifbare hydraulische steunen С гидравлическим опусканием на гидравлически выдвигаемых балках		
	720° (360° sx + 360° dx)				12 m/s		
	2400x1000x h1150 mm alluminio allargabile a 3600mm 2400x1000x h1150 mm aluminium extension to 3600mm 2400x1000x h1150 mm aluminium extension a 3600mm 2400x1000x h1150 mm aluminium extensible a 3600mm 2400x1000x h1150 mm alu verbreiterbar auf 3600mm 2400x1000x h1150 mm aluminium uitschuifbaar tot 3600mm 2400x1000x h1150 mm алюминиевая раскладывается до 3600мм				24 v		
	170° (85° sx + 85° dx)				160 l		
	elettroidraulici sensibilizzati electrohydraulic sensitised electrohidráulico sensibilizados electrohydrauliques sensibilisées elektrohydraulisch sensibilisiert elektro-hydraulisch gesensibiliseerd электрогидравлические чувствительные				3700 mm		
	telescopico a 3 sezioni in acciaio 3 sections telescopic steel telescopico 3 secciones acero téléscopique avec 3 sections en acier teleskop mit 3 segmenten aus stahl telescopisch 3-delig van staal телескопического типа, с 3 стальными секциями				8900 mm		
	telescopico a 2 sezioni in acciaio 2 sections telescopic steel telescopico 2 secciones acero téléscopique avec 2 sections en acier teleskop mit 2 segmenten aus stahl telescopisch 2-delig van staal телескопического типа, с 2 стальными секциями				2500 mm		
	a 1 sezione 1 section 1 sección avec 1 section a 1 querschnitt 1-delig с 1 секцией				18 t		



eagle s 3824