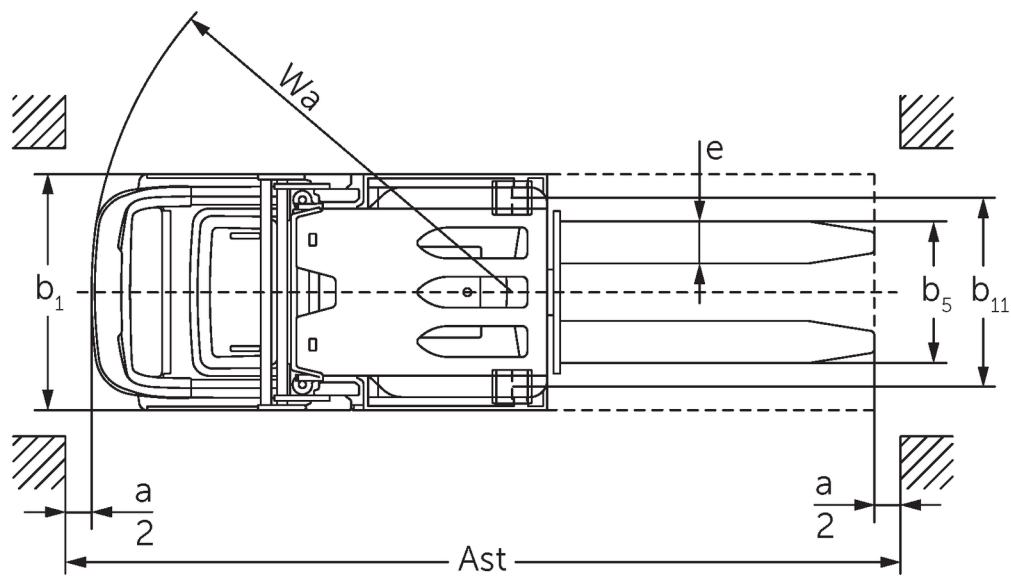
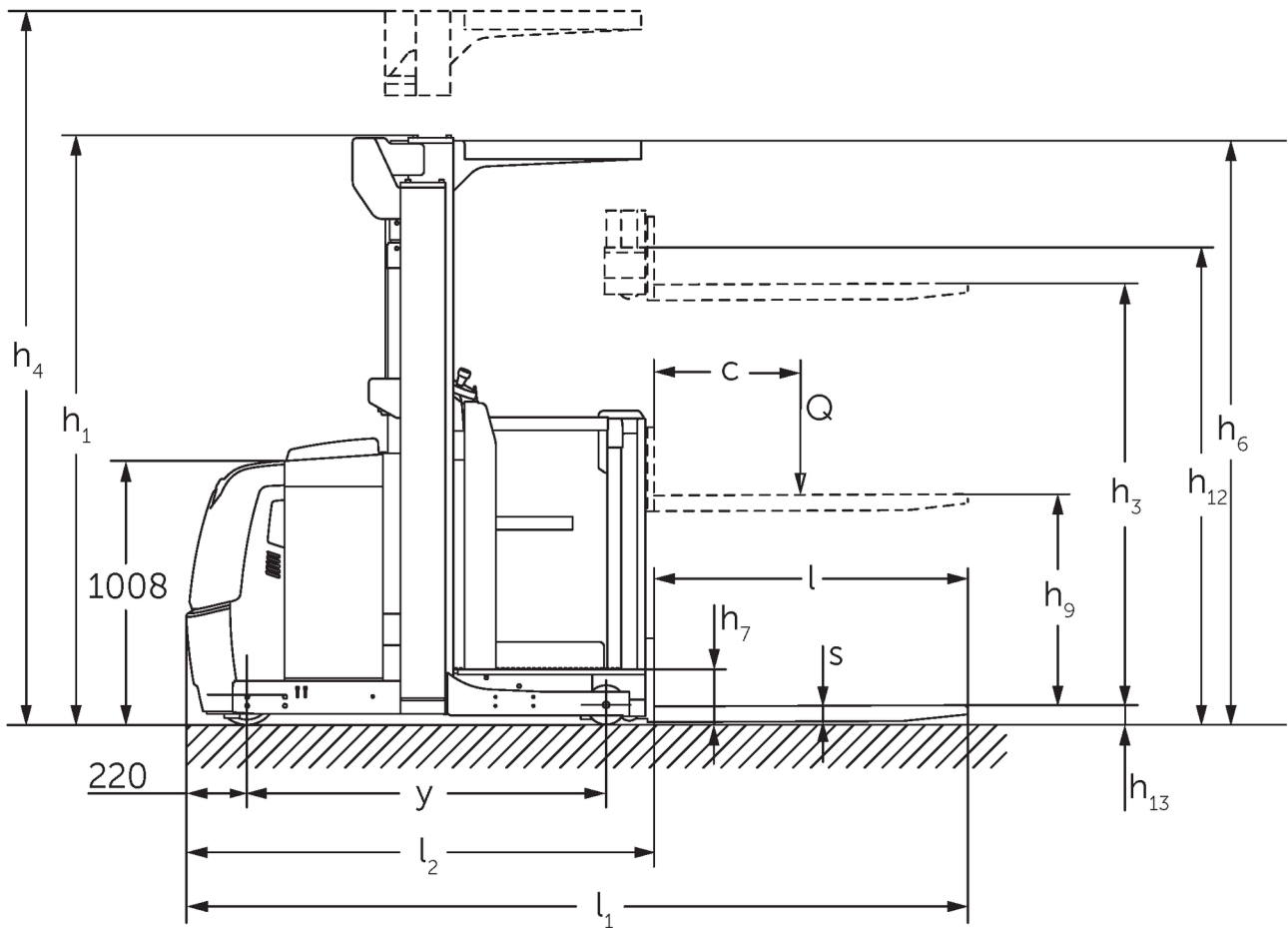




Verticale orderpicker **EKS 110**

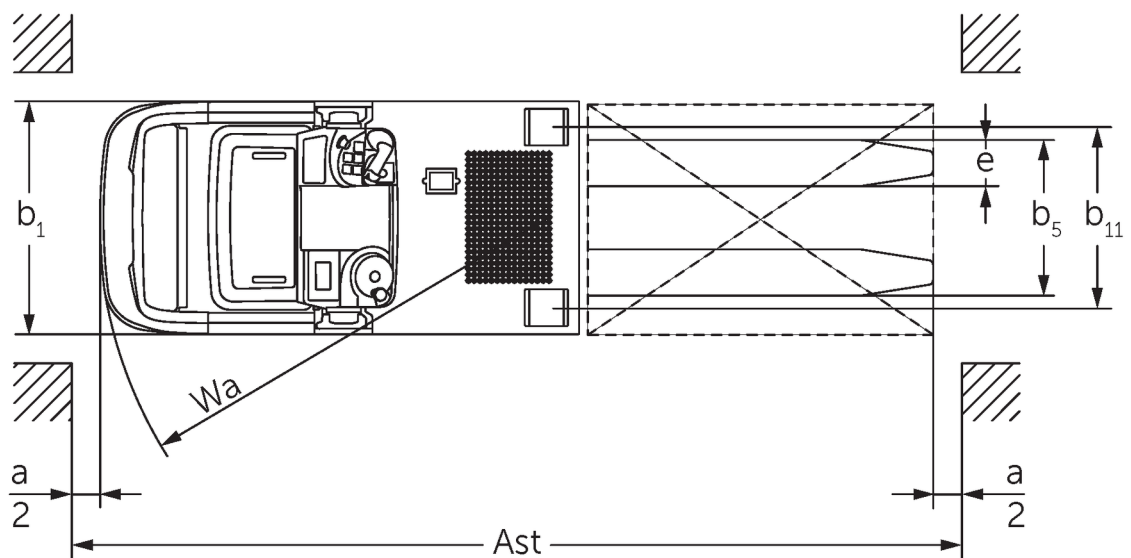
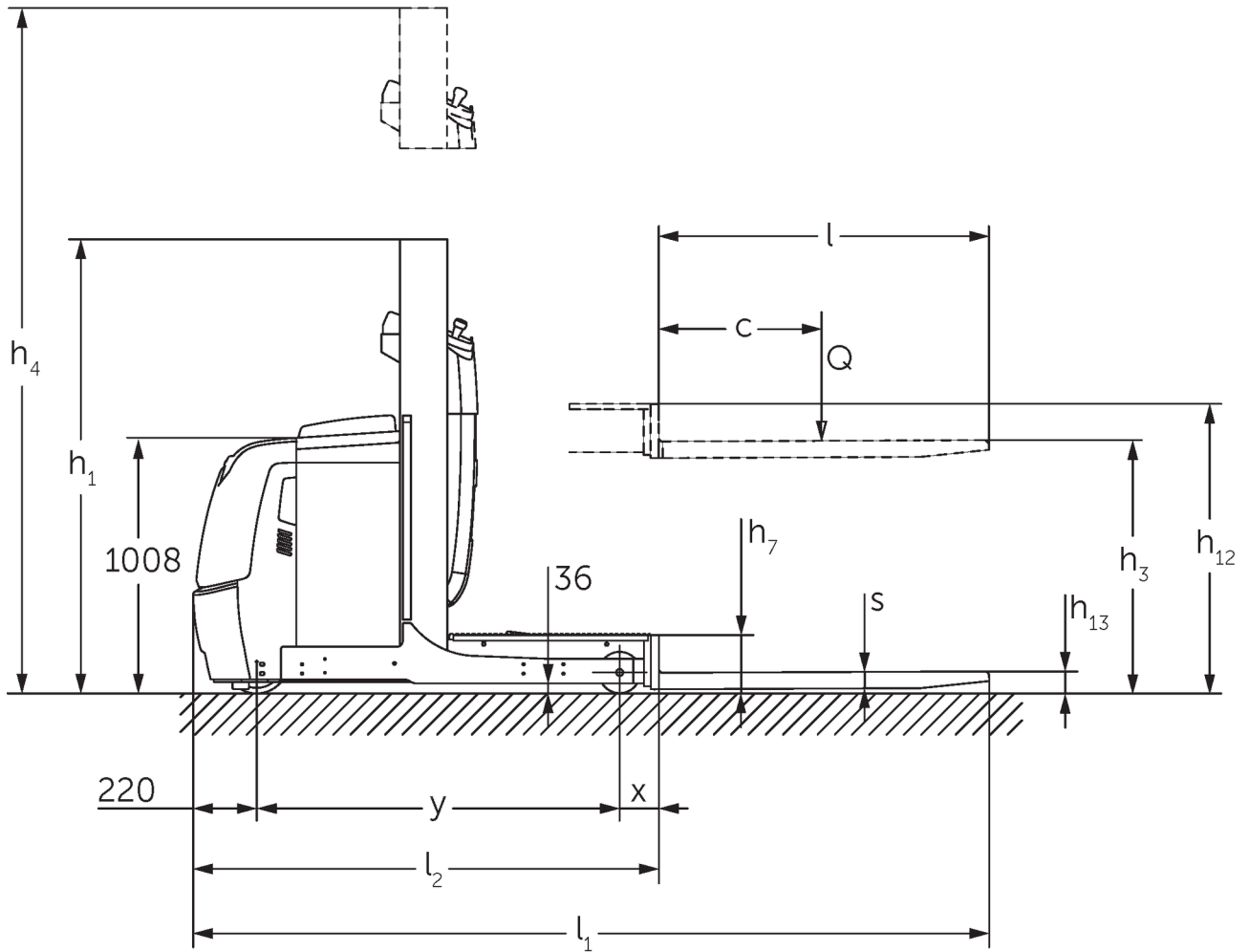
Hefhoogte: 1000-2800 mm / Capaciteit: 1000 kg

EKS 110



Afbeelding toont EKS 110 Z 280 ZZ

EKS 110



Afgebeeld is de uitvoering EKS 110 L 100 E

Kenmerken	1.1	Fabrikant (korte naam)	Jungheinrich									
	1.2	Typeaanduiding fabrikant	-	EKS 110 L 160 E	EKS 110 L 190 E	EKS 110 L 280 ZZ	EKS 110 Z 100 E	EKS 110 Z 160 E	EKS 110 Z 190 E	EKS 110 Z 280 ZZ		
	1.3	Aandrijving	Elektrisch									
	1.4	Bediening	Orderpicker									
	1.5	Capaciteit/last	Q	kg							1.000	
	1.6	Lastzwaartepuntafstand	c	mm							600	
	1.8	Lastafstand	x	mm		143	180	148		185		
	1.9	Wielbasis	y	mm		1.330		1.385	1.330		1.385	
Gewichten	2.1.1	Eigen gewicht (incl. accu)	kg	1.661	1.785	1.813	2.268	1.763	1.907	1.953	2.390	
	2.2	Aslast met last voor/achter	kg	491 / 2.170	516 / 2.269	506 / 2.307	762 / 2.506	489 / 2.274	508 / 2.399	504 / 2.449	754 / 2.636	
	2.3	Aslast onbelast voor/achter	kg	1.053 / 608	1.093 / 692	1.084 / 729	1.336 / 932	1.062 / 701	1.083 / 824	1.079 / 874	1.328 / 1.062	
Wielen/chassis	3.1	Banden	Vu									
	3.2	Bandenmaat, voor	ø 230 x 80									
	3.3	Bandenmaat, achter	ø 150 x 130									
	3.5	Wielen, aantal voor/achter (x = aangedreven)	1x / 2									
	3.7	Spoorbreedte, achter	b ₁₁	mm		630		720	630		720	
Afmetingen	4.2	Ingeschoven masthoogte (h ₁)	h ₁	mm	1.650	2.260	2.560	2.250	1.650	2.260	2.560	2.250
	4.4	Heffing (h ₃)	h ₃	mm	1.000	1.600	1.900	2.800	1.000	1.600	1.900	2.800
	4.5	Uitgeschoven masthoogte (h ₄)	h ₄	mm	2.650	3.830	4.130	5.030	2.650	3.830	4.130	5.030
	4.7	Hoogte beschermend dak (cabine)	h ₆	mm	2.230							
	4.8.1	Stahoogte	h ₇	mm	200							
	4.14	Stahoogte geheven		mm	1.200	1.800	2.100	3.000	1.200	1.800	2.100	3.000
	4.15	Gedaalde hoogte		mm	80							
	4.19	Totale lengte	l ₁	mm	2.890		2.980	2.895		2.985		
	4.20	Lengte inclusief vorkrug	l ₂	mm	1.690		1.780	1.695		1.785		
	4.21	Totale breedte	b ₁ / b ₂	mm	810		900	810		900		
	4.22	Vorkafmetingen	s/ e/l	mm	60 / 160 / 1.200							
	4.25	Maat over de vorken (afmeting 1), MOV	b ₅	mm	540							
	4.26	Maat tussen de wielarmen/ laadruimte	b ₄	mm	430		520	430		520		
	4.31	Bodemvrijheid met last onder hefmast	m ₁	mm	35							
	4.34	Werkbreedte (pallet 1000 x 1200 dwars)	A _{st}	mm	3.039		3.127	3.039		3.127		
	4.34.1	Werkbreedte (pallet 800x1200 longitudinaal)	A _{st}	mm	3.149		3.240	3.154		3.245		
	4.35	Draaicirkel	W _a	mm	1.548		1.603	1.548		1.603		
	4.38	Pickhoogte		mm	2.800	3.400	3.700	4.600	2.800	3.400	3.700	4.600
Prestaties	5.1	Rijsnelheid met last/onbelast	km/h	10.5 / 13	10 / 12		9 / 11	10.5 / 13		10 / 12	9 / 11	
	5.2	Hefsnelheid met last/onbelast	m/s	0.19 / 0.26	0.15 / 0.20		0.23 / 0.31	0.19 / 0.26	0.15 / 0.20		0.23 / 0.31	
	5.3	Daalsnelheid met last/onbelast	m/s	0.24 / 0.24	0.23 / 0.22		0.28 / 0.26	0.24 / 0.24	0.23 / 0.22		0.28 / 0.26	
	5.7	Nominale helling met last/onbelast	%	5 / 10								
	5.10	Rem		Elektromagnetische veeraccumulatorrem								

	5.11	Parkeerrem		elektromagnetisch			
E-motor/elektronica	6.1	Rijmotor, vermogen S2 60 min	kW	3.2			
	6.2	Hefmotor, vermogen bij S3	kW	3	6	3	6
	6.3	Accu volgens DIN 43531/35/36		DIN 43535 B			
	6.4	Accuspanning/nominaal vermogen	V / Ah	24 / 620			
	6.5	Accugewicht	kg	480			
Overig	8.1	Type rijregeling		AC speedCONTROL			
	10.5	Uitvoering besturing		Elektrische stuurbevestiging			
	10.7	Geluidsdruk niveau volgens EN12053, stuurhuis	dB (A)	61			

- Dit typeblad volgens VDI-richtlijn 2198 noemt alleen de technische waarden van de standaardmachine. Afwijkende banden, andere hefmasten, extra systemen etc. kunnen resulteren in andere waarden.

Gecertificeerd zijn de Jungheinrich
Fabrieken in Norderstedt, Moosburg en
Landsberg.

ISO 9001
ISO 14001

Jungheinrich intern transport materieel
voldoet aan de Europese
veiligheidsvoorschriften.



 **JUNGHEINRICH**