



# NEW HOLLAND FR9000

FR9040 | FR9050 | FR9060 | FR9080 | FR9090





4 MAGGIORE PRODUTTIVITÀ E POTENZA



10 MENO COSTI, PIÙ CAPACITÀ DI TAGLIO



14 QUALITÀ DEL TAGLIO SU MISURA



16 PIACERE DI GUIDA ASSOLUTO



26 CARATTERISTICHE TECNICHE



#### SEMPRE ALL'AVANGUARDIA. OLTRE 50 ANNI DI ESPERIENZA

La prima raccogli-trincia-caricatrice semovente apparve nel 1961 nei grandi appezzamenti del Nord America. Ed era una New Holland: il modello SP 818. Da oltre 50 anni, New Holland è marchio di riferimento nel settore, sempre all'avanguardia delle evoluzioni più significative nella tecnologia della raccolta dei foraggi. Ed è probabilmente l'azienda che ha introdotto sul mercato più caratteristiche innovative di tutti gli altri costruttori messi insieme: dalle testate multifunzione ai motori di tipo industriale, dal rivelatore di metalli all'affilatura automatica dei coltelli e alla registrazione automatica del controcoltello.



# RACCOLTA DEI FORAGGI SU SCALA INDUSTRIALE.

Modelli	FR9040	FR9050	FR9060	FR9080	FR9090
Marca / tipo motore	FPT Cursor 9*	FPT Cursor 13*	FPT Cursor 13TCD*	Caterpillar / C18	FPT Vector 8*
Potenza max.** a 2.000 giri/min (kW/CV)	312/424	368/500	435/591	504/685	606/824
Larghezza / diametro rotore (mm)	900 / 710	900 / 710	900 / 710	900 / 710	900 / 710
Sistema Variflow™	●	●	●	●	●

\*Sviluppato da FPT Industrial    \*\* ISO 14396 - ECE R120    ● Standard



**COSTRUITE NEL CENTRO DI ECCELLENZA**  
 Le raccogli-trincia-caricatrici FR9000 vengono costruite nello stabilimento di Zedelgem, il “Centro di Eccellenza per le macchine da raccolta” New Holland, da un team di persone motivate ed esperte, che sanno bene cosa significa soddisfazione totale del cliente, sia in termini di prestazioni di raccolta che di affidabilità in campo.



# Maggiore produttività e potenza.

## MAGGIORE CAPACITÀ DI TAGLIO GIORNALIERA GRAZIE AL ROTORE PIÙ GRANDE DEL MERCATO.

### DIMENSIONI CHE FANNO LA DIFFERENZA

Per gestire senza problemi il maggior volume di prodotto raccolto da testate mais e da raccoglitori d'andana più grandi, il gruppo trinciante New Holland ha un rotore con diametro maggiorato del 15% e larghezza maggiorata del 30% rispetto alla concorrenza. Il rotore è equipaggiato con 12 doppi coltelli a V. Questa configurazione può essere ridotta a 6, 4, o 3 doppi coltelli in modo da adattare il dispositivo a diverse gamme di lunghezze di taglio. Sono disponibili per altri mercati rotori conformati per equipaggiamenti a 16 oppure 8 doppi coltelli.

**DIAMETRO MAGGIORATO DEL 15%**



### TRINCIARE GRANDI VOLUMI SENZA AUMENTARE LO SPESSORE DELLO STRATO DI PRODOTTO

Per assicurare una maggior efficacia dell'azione trinciante, il prodotto viene distribuito su una maggior ampiezza di taglio, in modo da ridurre lo spessore dello strato di prodotto e facilitarne la trinciatura. Sui modelli FR9000, l'apertura di alimentazione è maggiore grazie ai rulli alimentatori da 860 mm, che a loro volta convogliano il prodotto al rotore da 900 mm: il più largo del mercato!



### SISTEMA ESCLUSIVO VARIFLOW™: DUE ENORMI VANTAGGI PER LA PRODUTTIVITÀ

Il mais, voluminoso e pesante, necessita del rompigranella. L'erba, leggera e compatta, ha bisogno di una spinta immediata appena lasciato il rotore. Questo sistema unico nel suo genere soddisfa le due opposte esigenze in appena 2 minuti. Quando il sistema Variflow™ passa dalla posizione mais alla posizione erba, la distanza tra il rotore e il soffiatore si riduce del 60%! Due enormi vantaggi per la produttività: maggiore velocità su erba, 4 ore di officina risparmiate ad ogni passaggio da mais a erba e viceversa.

### SCARICO EFFICACE DEL PRODOTTO

Nessuna limitazione nello scarico del prodotto trinciato: il tubo di lancio dei modelli FR9000 è largo 330 mm, il più largo del mercato! E ha un'altezza massima di 6,40 m: può dunque riempire facilmente caricaforaggi di qualsiasi dimensione.

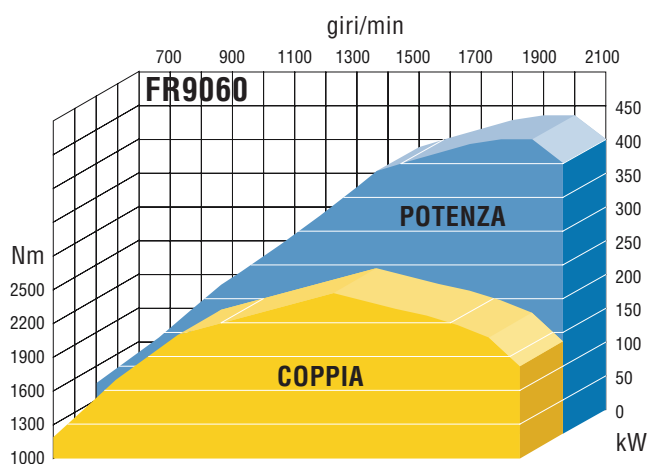
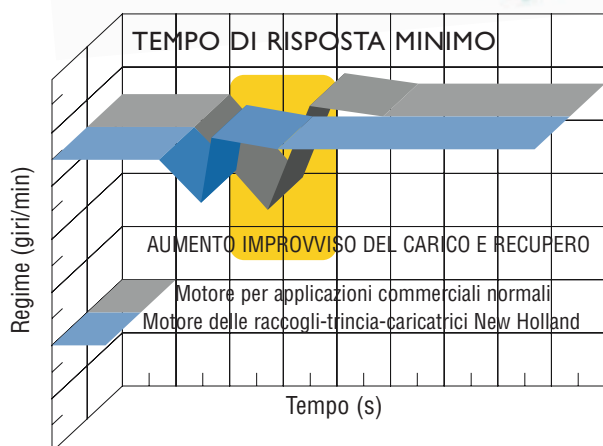


### ALIMENTAZIONE REGOLARE CON QUALSIASI PRODOTTO

Rendendo l'alimentazione del prodotto fluida e regolare, i modelli FR9000 aumentano notevolmente la resa produttiva. Come? La collocazione dei componenti del sistema è stata studiata con grande cura proprio per ottimizzare l'alimentazione. Non vi basta? Il nuovo sistema Variflow™ a tre posizioni consente agli operatori di modificare la posizione del soffiatore in base al prodotto da raccogliere. Il sistema è dotato di una regolazione per il mais e due per il foraggio prativo per garantire la massima efficienza nella lavorazione dei prodotti più leggeri, ad esempio l'insilato di secondo taglio.



## POTENZA CHE FA LA DIFFERENZA.



### MOTORI SPECIALI PER AUMENTARE LE PRESTAZIONI

Grazie alla appartenenza a Fiat Group, New Holland può contare sulla più vasta gamma di motori offerti dall'industria. Può cioè impiegare motori progettati espressamente per l'esigenze di una trincia non da fornitori ma da colleghi, con l'enorme vantaggio di una collaborazione esclusiva. Per questo motivo, a differenza dei motori destinati alle normali applicazioni commerciali, i motori delle FR9000 offrono una risposta istantanea in caso di perdita di giri causata dal carico di lavoro. La vasta gamma offerta da Fiat Powertrain Technologies (FPT) ci consente di dotare il modello più potente di un unico motore da 824 CV, il Vector a 8 cilindri da 20 litri, senza dover ricorrere a complesse e inutili doppie motorizzazioni.

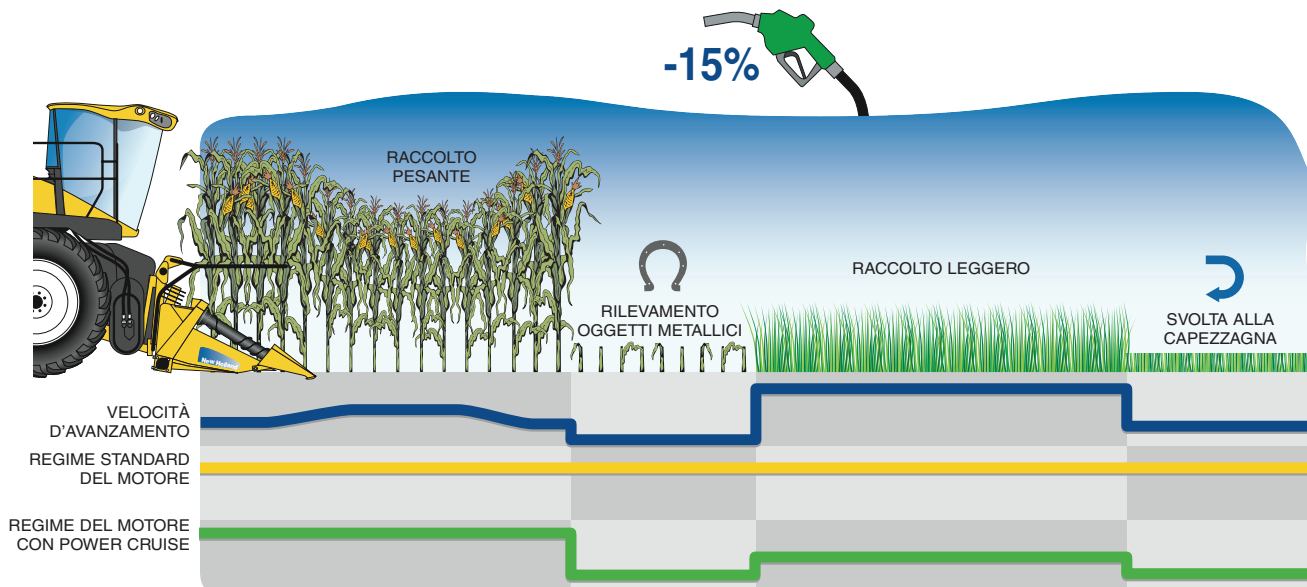
### COPPIA E POTENZA ELEVATE PER LA MASSIMA RESA PRODUTTIVA

Ogni volta che si rende necessario un temporaneo incremento di potenza a causa della variabilità delle condizioni del prodotto o del terreno, i motori dei modelli FR9000 sono in grado di far fronte immediatamente a questa esigenza. La riserva di coppia del 25%, che interviene a fronte di una riduzione minima del numero dei giri del motore nell'intervallo operativo da 2.100 a 1.800 giri/min, permette infatti alle FR9000 di lavorare senza problemi anche nelle condizioni più difficili. Massima sicurezza nella guida! Nel caso della FR9060 questa massiccia riserva di coppia si traduce in un incremento di potenza di ben 56 CV quando il motore, sotto il carico del lavoro, scende dal regime nominale di 2.100 giri/min al regime di potenza massima. Anche se a 2.000 giri/min, i componenti dinamici della trincia continuano a funzionare ad altissima velocità assicurando qualità e produzione.

Modelli	FR9040	FR9050	FR9060	FR9080	FR9090
Potenza max.* a 2000 giri/min (kW/CV)	312/424	368/500	435/591	504/685	606/824
Riserva di potenza da 2100 a 2000 giri/min (kW/CV)	21/29	25/34	35/47	34/46	41/56

(\*) ISO 14396 - ECE R120





### SISTEMA POWER CRUISE™ II PER LA MASSIMA PRODUTTIVITÀ CON UN CONSUMO OTTIMALE DI COMBUSTIBILE

Il sistema New Holland Power Cruise™ II risponde a un concetto di guida di nuova generazione. Il sistema permette infatti di adeguare automaticamente il regime del motore e la velocità d'avanzamento della raccogli-trincia-caricatrice in funzione del carico effettivo di prodotto. In condizioni di carico operativo ridotto, durante le svolte a fine campo o quando la macchina è al minimo, il regime del motore diminuisce per aumentare il rendimento del combustibile. Viceversa, all'aumentare del carico operativo aumenta anche il regime del motore per incrementare adeguatamente la resa produttiva. A pieno carico, il sistema Power Cruise II regola automaticamente la velocità d'avanzamento in campo in modo tale da mantenere costantemente il regime del motore al numero di giri ideale per consentire alla macchina di lavorare alla massima capacità. Sui modelli più potenti, il nuovo sistema Power Cruise II permette di ridurre il consumo di combustibile anche del 15%.



### MASSIMA POTENZA, ANCHE PER LE TESTATE PIÙ GRANDI

Tutti i componenti della trasmissione idrostatica sono progettati per le applicazioni più impegnative. Nella configurazione standard, la testata viene azionata dal sistema di trasmissione dei rulli alimentatori HydroLoc™. Per le testate più grandi nei contesti produttivi più difficili, è disponibile a richiesta una seconda trasmissione idrostatica che permette di trasferire una maggiore potenza alla testata e di regolare la velocità della testata indipendentemente da quella dei rulli alimentatori.



### GRANDE CAPACITÀ DI TRAZIONE SU QUALSIASI TERRENO

Grazie all'elevata luce libera da terra (fino a 14 cm in più rispetto alla concorrenza), le raccogli-trincia-caricatrici FR9000 sono in grado di manovrare facilmente su tutti i tipi di terreno. Il bloccaggio del differenziale è di serie su tutti i modelli e, associato alla doppia trazione meccanica optional, assicura una trattività ottimale in qualsiasi condizione del terreno.

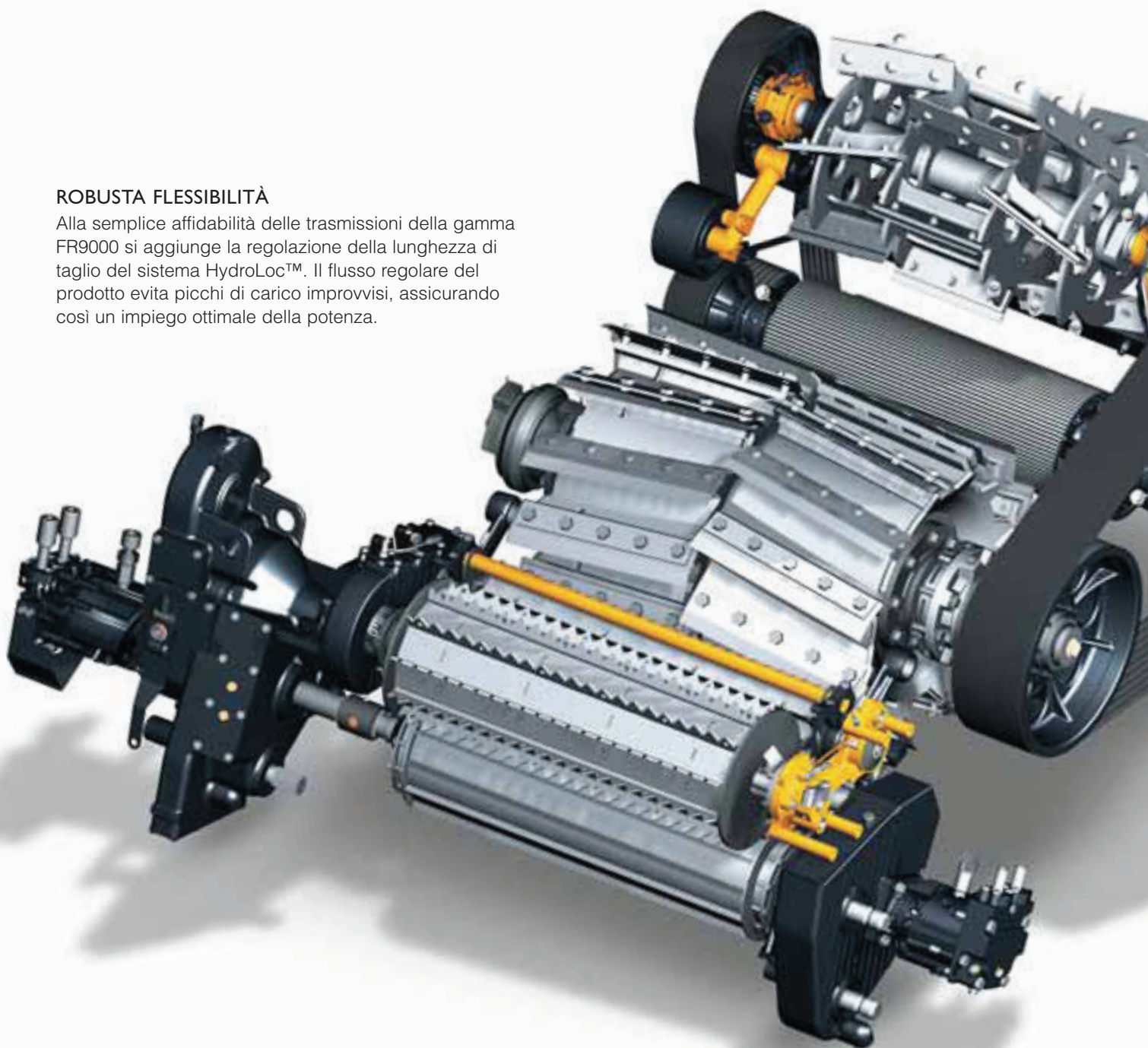
## TECNOLOGIA A MOTORE SINGOLO.

### EFFICIENZA GARANTITA

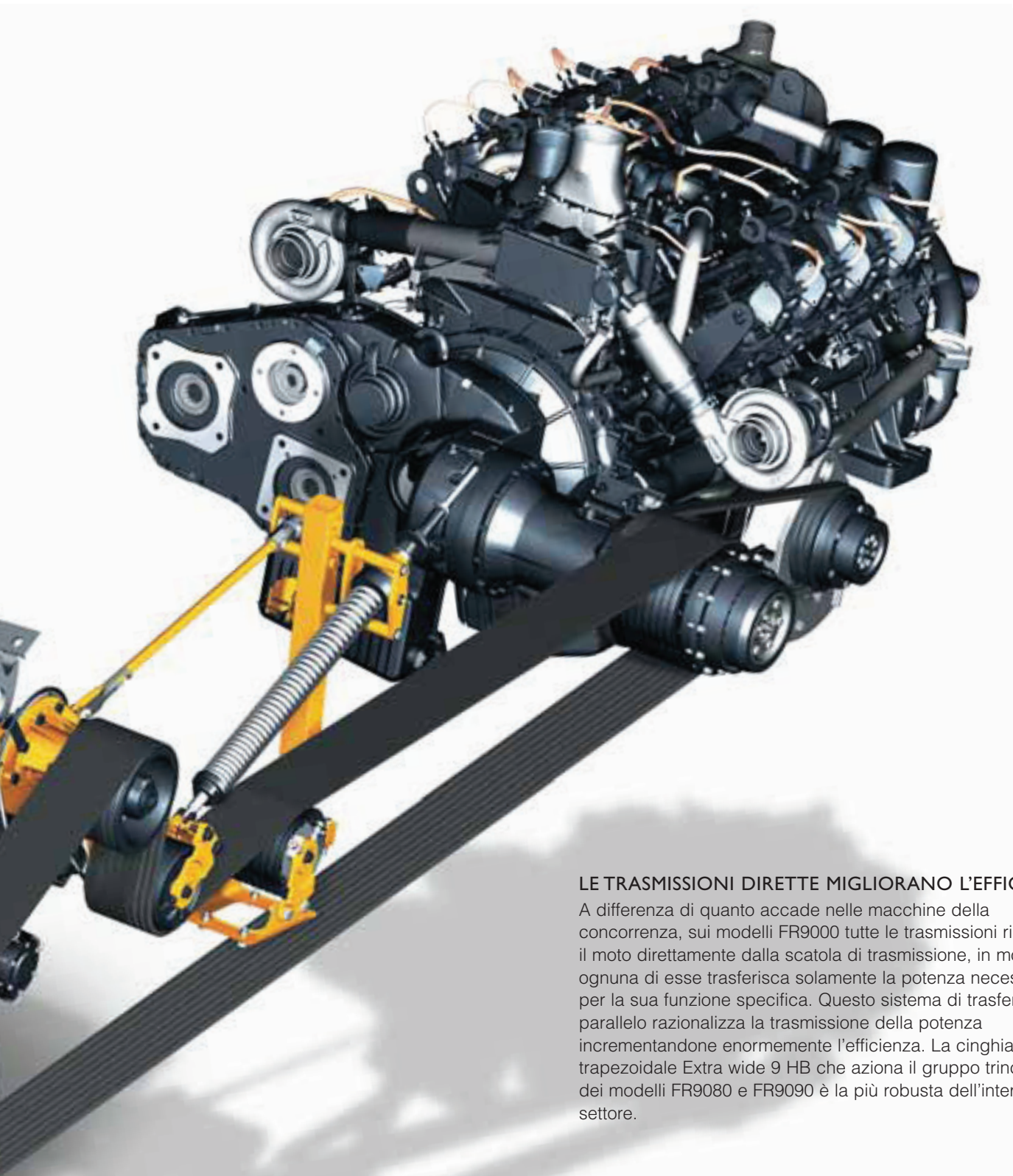
Per ottenere il massimo livello di efficienza, la robusta trasmissione della gamma di raccogli-trincia-caricatrici FR9000 si basa sulla potenza erogata da un unico motore. Gli straordinari vantaggi di questa tecnologia comprendono una trasmissione diretta della potenza senza complessi sistemi di accoppiamento. Inoltre, rispetto al sistema a doppio propulsore, un unico motore richiede meno manutenzione e garantisce un minor consumo di combustibile.

### ROBUSTA FLESSIBILITÀ

Alla semplice affidabilità delle trasmissioni della gamma FR9000 si aggiunge la regolazione della lunghezza di taglio del sistema HydroLoc™. Il flusso regolare del prodotto evita picchi di carico improvvisi, assicurando così un impiego ottimale della potenza.







#### LE TRASMISSIONI DIRETTE MIGLIORANO L'EFFICIENZA

A differenza di quanto accade nelle macchine della concorrenza, sui modelli FR9000 tutte le trasmissioni ricevono il moto direttamente dalla scatola di trasmissione, in modo che ognuna di esse trasferisca solamente la potenza necessaria per la sua funzione specifica. Questo sistema di trasferimento parallelo razionalizza la trasmissione della potenza incrementandone enormemente l'efficienza. La cinghia trapezoidale Extra wide 9 HB che aziona il gruppo trinciante dei modelli FR9080 e FR9090 è la più robusta dell'intero settore.

#### MASSIMA TRASMISSIONE DELLA POTENZA PER STRAORDINARIE PRESTAZIONI DI TRINCIATURA

I modelli FR9000 montano trasmissioni robuste, progettate appositamente per motori in grado di sviluppare una potenza fino a 1.000 CV. La scatola di trasmissione sovradimensionata è concepita per questa particolare applicazione. Quali che siano le condizioni operative, questo tipo di configurazione si è dimostrata straordinariamente efficiente in termini di consumo di potenza.



# Meno costi, più capacità di taglio.





# PROGETTATE E CONFIGURATE PER RISPARMIARE.

## BASSO CONSUMO DI POTENZA IN TRINCIATURA = EFFICIENZA

Il rotore più grande del mercato ha un funzionamento fluido grazie all'ampia sezione di taglio. Inoltre, grazie alla maggior apertura di alimentazione, vengono ridotti lo spessore dello strato di prodotto e il consumo di potenza in trinciatura.

## ASSORBIMENTO DI ENERGIA OTTIMIZZATO GRAZIE ALL'INERZIA DI 600 KG

L'inerzia del pesante rotore aumenta l'effetto del volano per compensare picchi di carico improvvisi. Il risultato è un'azione trinciante continua, un rendimento regolare del motore e un consumo ottimizzato di combustibile. Una caratteristica del rotore che si traduce in un notevole risparmio di tempo è la conformazione chiusa, che permette lo svuotamento immediato del materiale trinciato. Nessuna attesa inutile: il flusso di prodotto si interrompe dopo 1 o 2 secondi.



# RISPARMIO DI COMBUSTIBILE.

## MOTORE TURBO COMPOUND: PROGETTATO PER LA MASSIMA ECONOMIA DEI CONSUMI

New Holland è ben consapevole dei vantaggi della tecnologia Turbo Compound ed è il primo costruttore ad averla applicata alle macchine agricole. Utilizzando l'energia prodotta dai gas di scarico in uscita dal turbocompressore, questa tecnologia d'avanguardia riduce fino a un massimo dell'8% il consumo di combustibile a parità di potenza del motore. Nei motori di grossa cilindrata, questo significa un risparmio di svariati litri di combustibile. Con la tecnologia Turbo Compound, i gas di scarico, altrimenti dispersi, spingono direttamente sull'albero motore attraverso un giunto idrodinamico. Questa tecnologia è stata impiegata per il motore FPT Cursor del modello FR9060.

**COMBUSTIBILE  
-8%**



## RISPARMIO DEL 20% NEL CONSUMO DI COMBUSTIBILE SU STRADA

Da alcune prove si è evidenziato che con l'utilizzo del sistema di guida Power Cruise™ II è possibile ottenere un risparmio del 20% nel consumo di combustibile su strada. Il numero di giri del motore diminuisce automaticamente al minimo consentito (fino a 1.400 giri/min), senza ridurre la velocità d'avanzamento della macchina. Oltre al risparmio considerevole di combustibile e di costi, un più basso regime del motore comporta anche una maggiore silenziosità e un maggior comfort di guida.

## CONSUMO DI COMBUSTIBILE NOTEVOLMENTE RIDOTTO NEI FORAGGI PRATIVI GRAZIE AL SISTEMA VARIFLOW™

Una distanza ridotta del 60% tra il rotore e il soffiatore significa che, quando si lavora con l'erba, anche l'assorbimento di potenza da parte del soffiatore è drasticamente ridotto. A differenza dei sistemi con soffiatore fisso, il sistema Variflow™ mantiene inalterata la velocità di scarico del materiale trinciato via via che questo passa dal rotore al soffiatore: non è quindi necessario imprimere alcuna riaccelerazione al prodotto trinciato. Alcune prove hanno dimostrato che la posizione variabile del soffiatore riduce di circa 30 kW (40 CV) il consumo di potenza quando si lavora con i foraggi prativi.



## **COSTI DI MANUTENZIONE MINIMI.**

### **LUNGA DURATA OPERATIVA**

Le raccogli-trincia-caricatrici FR9000 hanno trasmissioni semplici e ridotte esigenze di manutenzione. L'accessibilità è elevata e gli interventi sono facilmente eseguibili. Il rifornimento di combustibile si effettua comodamente da terra. Per la massima affidabilità ed efficienza le tre trasmissioni principali sono completamente indipendenti.

Per trasmettere l'enorme quantità di potenza assorbita dall'apparato trinciante, contenendo al minimo la dispersione, è stata adottata una soluzione a cinghia unica estremamente larga, per garantire la massima superficie di contatto, ed estremamente corta, per assicurare tensione continua. Per l'alimentazione e il cambio marce si è optato per la massima flessibilità di rapporto e quindi trasmissioni idrostatiche a cambio continuo. Il risultato è un equilibrio perfetto di prestazioni, efficienza ed affidabilità con logiche semplici e facili da gestire, controllare e mantenere.







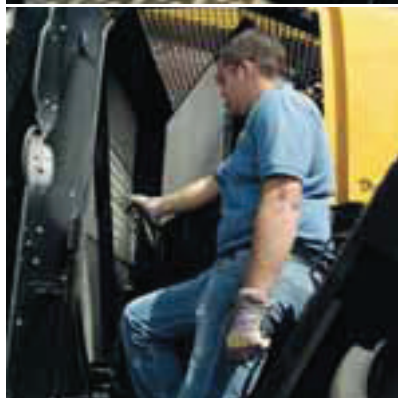
### **FUNZIONAMENTO CONTINUO DEI CUSCINETTI**

Quando non viene utilizzato, il rompigranella non è a contatto del flusso di prodotto, ma viene comunque azionato dalla trasmissione. Questo funzionamento continuo dei cuscinetti previene il logorio e l'usura causati da una posizione statica all'interno di un gruppo vibrante.



### **MENO TEMPO PERSO PER PASSARE DA UN PRODOTTO ALL'ALTRO GRAZIE AL SISTEMA VARIFLOW™**

Per ottimizzare le prestazioni giornaliere nei periodi in cui la raccolta dei foraggi prativi coincide con quella del mais o dei cereali integrali, il sistema Variflow™ permette all'operatore di passare facilmente da una posizione all'altra in meno di 2 minuti senza alcun aiuto esterno e senza attrezzi. Quando si passa da una posizione all'altra, non c'è più bisogno di preoccuparsi della tensione della cinghia, in quanto il sistema brevettato New Holland assicura il corretto tensionamento della cinghia in entrambe le posizioni. Nell'intermezzo tra una stagione produttiva e l'altra, è disponibile un paranco optional che permette di smontare il rompigranella in meno di 20 minuti.



### **MANUTENZIONE FACILE ED ECONOMICA**

Meno alberi della PdP e meno scatole di trasmissione significano meno interventi di manutenzione. L'accessibilità ai grandi radiatori è eccezionale. Una spazzola rotante asporta tutta la polvere presente all'interno del vano del radiatore. Anche l'accessibilità totale ai filtri e all'asta di livello dell'olio contribuisce a ridurre i tempi e i costi della manutenzione. Gli ampi carter sono completamente apribili con facilità, in modo da poter offrire una comoda visuale su tutti i punti soggetti a manutenzione e ridurre così i tempi morti.





# Qualità del taglio su misura.

## NESSUN COMPROMESSO SULLA QUALITÀ DEL TAGLIO

New Holland è ben consapevole degli standard qualitativi raccomandati dai nutrizionisti e dagli specialisti zootecnici in materia di lunghezza di taglio. A seconda del tipo di prodotto e del sistema di miscelazione e distribuzione dei mangimi, esistono requisiti specifici di omogeneità e qualità del taglio, nonché di percentuale di rottura della granella. Le raccogli-trincia-caricatrici New Holland FR9000 soddisfano esattamente questi requisiti con qualunque prodotto e a fronte di qualsiasi preferenza del cliente.

## LUNGHEZZA DI TAGLIO PRECISA.

### CONTROLLO DELLA LUNGHEZZA DI TAGLIO AL SEMPLICE TOCCO DI UN DITO

Il sistema di trasmissione dei rulli alimentatori HydroLoc™ permette di regolare istantaneamente la lunghezza di taglio, al decimo di millimetro, dalla cabina, anche in movimento, per soddisfare qualsiasi esigenza produttiva specifica. A richiesta, utilizzando una trasmissione idrostatica aggiuntiva, è possibile variare la velocità di raccolta della barra di taglio rispetto a quella dei rulli alimentatori. Calibrando l'ingresso del prodotto alle differenti condizioni di raccolta si ottimizza la qualità di taglio anche in situazioni estreme. All'uniformità della lunghezza di taglio contribuisce anche la nuova geometria di articolazione e sospensione dei 4 rulli alimentatori che garantisce un "effetto morsa" forte e sicuro sul largo flusso in entrata. Un prodotto ben "immersato" si taglia più facilmente e con maggior precisione.

### LUNGHEZZA DI TAGLIO "A RICHIESTA": AMPIA SCELTA NEL NUMERO DEI COLTELLI

Qualunque sia il prodotto lavorato, le FR9000 possono essere configurate con il numero di coltelli più adatto a garantire, insieme al sistema HydroLoc™, la lunghezza di taglio desiderata.



Numero di coltelli	Lunghezza di taglio
2X12	da 4 a 22 mm
2X6	da 8 a 44 mm
2X4	da 12 a 66 mm
2x3	da 16 a 88 mm

Dati riferiti al rotore standard da 2x12 Coltelli



## QUALITÀ UNIFORME DEL TAGLIO.

### ROTORE PER COLTURE ENERGETICHE

Per far fronte alla lunghezza di taglio minima richiesta dalle colture energetiche, è possibile equipaggiare le FR9000 con la configurazione da 2x16 coltelli, ideale nella trinciatura del mais per biogas.

### PER LA RESA DEL FORAGGIO, LA PRECISIONE DEL TAGLIO È FONDAMENTALE

La precisione di taglio del trinciato è essenziale sia per la digeribilità che per la conservazione. Un taglio netto a spigolo vivo, senza sfibrature, senza tutoli "affettati", con la più alta percentuale di granella rotta, è garanzia di una resa elevata sia per la carne che per il latte. Tanti fattori contribuiscono a questo risultato sulla FR9000; primo fra tutti l'esclusiva e straordinaria larghezza del rotore da 900 mm che consente di tagliare un flusso più sottile e uniforme.



### UN'AFFILATURA SENZA COMPROMESSI

È impossibile ottenere la massima qualità di taglio e contemporaneamente la massima velocità di lavoro con il minore consumo di combustibile senza un adeguato sistema di affilatura. Il sistema Adjust-O-Matic™ delle FR9000 è in assoluto il più avanzato. Perché offre non solo la completa automazione dell'affilatura e del riposizionamento del controcottello dalla cabina, ma anche la possibilità di affilare con il rotore sia in rotazione oraria che antioraria. Solo in questo modo si ottiene quel profilo particolare che consente di avvicinare quasi a contatto il controcottello alla lama.

## ROTTURA UNIFORME DELLA GRANELLA.

### AGGRESSIVO CON GRANELLA E TUTOLI, DOCILE CON LA FIBRA

Per assicurare una rottura uniforme ed elevata della granella, il Crop Processor dei modelli FR9000 è dotato di rulli da 250 mm di diametro, i più grandi della categoria. Con 99 denti ed un alto differenziale di rotazione, oltre alla rottura della granella il rompigranella esercita un effetto di stiramento, fino alla frantumazione, delle eventuali "fette di tutolo".

Il tutto avviene mantenendo un comodo passaggio per la massa del prodotto a vantaggio della qualità e della produttività. La robusta trasmissione maggiorata garantisce durata e alte prestazioni. Per migliorare la durata della macchina e la qualità della lavorazione sulle nuove trinciacaricatrici ad alta potenza, è stata lanciata sul mercato una nuova versione di rompigranella.

Il nuovo rompigranella associa rulli cromati ad alta resistenza rispettivamente da 99 e 126 denti. L'apertura del rompigranella è controllata dalla cabina ed è regolabile a distanza attraverso un comando elettroidraulico. La differenza di velocità tra i rulli è del 22%, a vantaggio del rullo anteriore (a 99 denti) che trascina quello posteriore (a 126 denti). Entrambi i rulli hanno un diametro di 250 mm. La nuova versione di rompigranella è disponibile sui modelli FR9080 e FR9090.



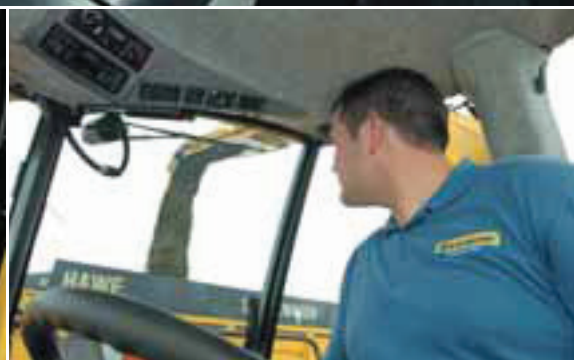


# Piacere di guida assoluto.

## UN CONCETTO DI GUIDA ALL'AVANGUARDIA.

Il nuovo concetto di guida, appositamente studiato per le raccogli-trincia-caricatrici, ottimizza il controllo della velocità di avanzamento e incrementa notevolmente la produttività giornaliera. In campo, il sistema Power Cruise™ II mantiene costante il regime del motore e regola la velocità di avanzamento in base alla quantità di prodotto che entra nella trincia. Su strada, mantiene la massima velocità possibile col minimo regime possibile del motore. Offrendo questa gestione automatica, il Power Cruise libera l'operatore dalla continua concentrazione di guida assicurando la massima resa col minore affaticamento.





### SEDILE ISTRUTTORE E FRIGO BOX PORTATILE

Tutti i modelli sono dotati di un sedile accompagnatore pieghevole e di un frigo box portatile operante sia a 12V che a 220V per un eventuale allacciamento alla linea domestica.

### UN GUSCIO DI VETRO

Il disegno dell'abitacolo, il profilo alto delle vetrate latero posteriori, la collocazione dei sottilissimi montanti laterali, sono stati espressamente studiati per garantire visibilità comoda e totale nei punti di osservazione caratteristici della trincia caricatrice. Senza assumere assetti di guida scomodi e posture scorrette, l'operatore passa dall'osservazione latero posteriore del tubo di lancio alla panoramica anteriore sulla testata di raccolta. L'unico montante di grandi dimensioni, che contribuisce alla robustezza eccezionale di questo modulo, si trova in posizione posteriore e centrale, in linea con il tubo di lancio.



## CABINA AI VERTICI DELLA CATEGORIA.



### STABILITÀ ECCEZIONALE DURANTE I TRASFERIMENTI SU STRADA

La stabilità senza pari su strada, anche con le attrezzature più pesanti e alle velocità più elevate (40 km/h) è il risultato della configurazione in linea del motore. Il passo lungo permette di ridurre la zavoratura; inoltre, potendo montare il motore più in basso, la visibilità posteriore è eccellente. Grazie ancora alla collocazione longitudinale del motore, le ruote posteriori trovano tutto lo spazio necessario per ottenere i raggi di svolta più contenuti del mercato: appena 6,1 m, grazie all'angolo di sterzata di ben 55°.



### STRUMENTAZIONE CHIARA E INTUITIVA

Lavorare con un'informazione continua e corretta è fondamentale per aumentare al massimo la capacità produttiva. Il nuovo monitor con controllo a sfioramento IntelliView III, lo stesso delle mietitrebbie Serie CX e CR al top della gamma New Holland, ha un ampio schermo a colori e visualizza tutte le informazioni necessarie, oltre a costituire l'interfaccia dell'operatore per l'impostazione e l'attivazione di alcune funzioni. Grazie a questo schermo touch screen a colori, le informazioni vengono visualizzate in modo estremamente strutturato per permetterne l'interpretazione immediata da parte dell'operatore.



## PROTEZIONE TOTALE.

### SISTEMA NEW HOLLAND METALOC™

Il rivelatore di metalli MetaLoc™ mostra immediatamente sul monitor IntelliView™ III in quale parte dei rulli alimentatori è stata rilevata la presenza di oggetti metallici e permette quindi di eliminarli facilmente. Questa facilità di localizzazione è ancora più importante sui modelli FR9000 proprio in considerazione del gruppo trinciante più ampio. Anche il sistema di trasmissione dei rulli alimentatori HydroLoc™ garantisce una risposta immediata quando viene rilevata la presenza di oggetti metallici. Il sistema di inversione idraulica del raccogliitore d'andana solleva automaticamente il pettine e modifica l'angolazione delle dita retrattili per poter espellere efficacemente il prodotto contaminato.



## FUNZIONI AUTOMATIZZATE PER UNA MAGGIOR EFFICIENZA DELL'OPERATORE

La considerevole riduzione degli interventi da parte dell'operatore contribuisce ad aumentare la comodità e l'efficienza della macchina. Tra i vari automatismi spiccano la sincronizzazione del regime dell'aspo del raccogliitore d'andana alla velocità d'avanzamento della macchina e la sincronizzazione della velocità della coclea alle velocità dei rulli alimentatori. Le funzioni automatizzate a fine campo includono il sollevamento e l'abbassamento della testata e il collegamento della posizione della testata al funzionamento del sistema di alimentazione. Anche le regolazioni del tubo di lancio, che permettono di orientare l'angolazione del tubo a destra o a sinistra durante il caricamento dei rimorchi, contribuiscono ad aumentare la facilità d'impiego della macchina. Queste e altre funzioni automatizzate e la memorizzazione delle funzioni impostate permettono di aumentare l'efficienza dell'operatore e di ridurre i tempi morti.



## RACCOGLITORI D'ANDANA E TESTATE PER CEREALI INTEGRALI DALLE CARATTERISTICHE UNICHE.

### RACCOLTA ECCEZIONALE ANCHE CON LE ANDANE PIÙ PESANTI

Con il nuovo raccoglitore d'andana New Holland 200FP la raccolta perfetta di tutto il prodotto è un'operazione incredibilmente rapida. La disposizione ravvicinata dei denti e una coclea con dita retrattili sono parte di una tecnologia collaudata che garantisce la migliore alimentazione possibile. Per assicurare la massima fluidità operativa sul campo, il regime dell'aspo ad azionamento idraulico è sincronizzato con la velocità di avanzamento della macchina. A richiesta è disponibile il movimento idraulico delle ruote del raccoglitore.



Per un'aderenza senza uguali al profilo del terreno, il telaio della testata delle FR9000 integra di serie la possibilità della flottazione laterale libera tramite due molle, bloccabile durante il trasporto su strada.



### MAGGIORE POTENZIALE DI RACCOLTA

Un kit di adeguamento comprendente un quinto rullo alimentatore ad azionamento idraulico garantisce la possibilità di applicare anche testate mais e barre grano utilizzate sulle mietitrebbie.



### Raccoglitore d'andana New Holland Serie 200FP

Modello	270FP	280FP	290FP
Larghezza di lavoro (m)	3	3,8	5,2





## BARRE GRANO DA MIETITREBBIA

Con le collaudate barre grano New Holland High-Capacity, Extra-Capacity e Varifeed™, le raccogli-trincia-caricatrici FR9000 sono perfettamente in grado di adattarsi alla raccolta di prodotti cerealicoli. Le loro caratteristiche garantiscono un flusso regolare del prodotto per sfruttare al meglio tutto il potenziale di trinciatura.

## OPERATIVITÀ SUI TERRENI ONDULATI

A richiesta è disponibile il sistema Autofloat™ con flottazione laterale a comando idraulico. Quando si lavora con testate mais o con la barra grano da mietitrebbia su terreni collinari, questo sistema di flottazione laterale aumenta enormemente la comodità per l'operatore.



## TESTATE MAIS E TESTATA PER BIOMASSE LEGNOSE.

### POTENZA MASSICCIA PER PRODOTTI ABBONDANTI

Le testate mais New Holland Serie 400FI sono un elemento fondamentale per prestazioni elevate nella raccolta degli insilati di mais. Essendo in grado di lavorare i prodotti pesanti ad un ritmo impressionante, queste testate mais assecondano perfettamente la capacità operativa delle FR9000.



### TAGLIO UNIFORME E PERFETTAMENTE CONTROLLATO DEGLI STELI DI MAIS

La testata mais assicura un taglio e un'alimentazione estremamente regolare degli steli di mais di qualsiasi dimensione, grazie alla combinazione di tamburi convogliatori a gradini e lame del rotore a elevata velocità di taglio. La possibilità di scelta tra dischi grandi e piccoli permette di trovare la configurazione ideale per qualsiasi tipo di mais.

#### Le testate mais New Holland Serie 400FI raccolgono ogni varietà

Modelli	420FI	430FI	440FI	450FI	470FI	480FI	490FI
Larghezza di lavoro (m)	4,50	4,50	6,00	6,00	7,50	7,50	9,00
Numero di file	6	6	8	8	10	10	12
Tipo di dischi	Piccoli	Grandi	Piccoli	Grandi	Piccoli	Grandi	Piccoli



## PASTONE DI MAIS

Le pannocchie di mais producono mangime ad alto potere nutritivo. Equipaggiata con un kit di adeguamento, la FR9000 può essere utilizzata con una testata mais da mietitrebbia New Holland, ampliando così il potenziale della macchina.



## IL SISTEMA DI GUIDA AUTOMATICA INCREMENTA IL COMFORT E LA PRODUTTIVITÀ

Il sistema di guida automatica opzionale permette all'operatore di concentrarsi sul lavoro da svolgere. I sensori controllano ininterrottamente le file del mais, fornendo così le necessarie informazioni al sistema elettronico che controlla la valvola di comando dello sterzo.

## TESTATA PER BIOMASSE LEGNOSE A TURNO ANNUALE/BIENNALE

Un moderno cantiere di raccolta di biomassa legnosa che voglia operare a costi contenuti può far riferimento agli elevati standard costruttivi della FR9000, perfettamente a suo agio in questo contesto estremo. La testata da biomassa 130FB è dotata di due abbattitrici a disco seghettato in grado di tagliare fusti fino a 15 cm di diametro. Il fusto viene successivamente ridotto a cippato dai coltelli universali della FR9000 e lanciato attraverso il soffiatore ai rimorchi.





# NEW HOLLAND OFFRE MOLTO DI PIÙ.



## TUTELA DELLA QUALITÀ DEL PRODOTTO

A garanzia della qualità del prodotto è oggi disponibile per la serie FR9000 una pompa dell'additivo per insilato. Il suo serbatoio da 285 litri è sufficiente per un'intera giornata di lavoro ed è controllabile mediante il monitor touch screen IntelliView™ III.

Per l'erogazione automatica della soluzione è sufficiente impostare la portata della pompa in percentuale. Inoltre, grazie al blocco di sicurezza, il sistema si arresta quando la macchina è ferma e durante il rilevamento di oggetti metallici. Per una maggiore praticità, il tubo flessibile e l'iniettore possono essere installati in posizioni diverse ed erogare quindi l'additivo nel punto scelto dall'operatore.

## RILEVAMENTO DI PRECISIONE DELLE RESE E DEL TENORE DI UMIDITÀ

Il nuovo sistema di rilevamento del tenore di umidità consente all'operatore di visualizzare sul monitor IntelliView™ III sia il valore medio che quello registrato in tempo reale. Lo stesso monitor riporta inoltre dati precisi sulle rese grazie ai sensori posizionati nel leveraggio dei rulli alimentatori che analizzano la produttività; questo dato viene combinato con quello relativo alla velocità di avanzamento della macchina per fornire informazioni ancora più esatte.

I dati possono quindi essere stampati direttamente dalla stampante di bordo.



## OLTRE IL PRODOTTO.

### IL PERSONALE DELLE NOSTRE CONCESSIONARIE È COSTITUITO DA TECNICI ABILITATI CHE SONO IN GRADO DI ASSICURARVI LA MASSIMA PROFESSIONALITÀ DELL'ASSISTENZA TECNICA

Il programma di certificazione dei tecnici delle concessionarie assicura che in ogni momento i nostri clienti ricevano l'assistenza professionale qualificata di cui hanno bisogno. A supporto di questo programma, New Holland ha creato uno strumento on-line per formare e sviluppare le conoscenze e le competenze di tutti i tecnici delle concessionarie New Holland. Questo strumento on-line permette ai tecnici di approfondire la formazione ricevuta durante i corsi organizzati presso i Centri di Formazione New Holland e di aggiornare e sviluppare costantemente le conoscenze acquisite.



### SERVICE PLUS - TRANQUILLITÀ A LUNGO TERMINE

La polizza di assicurazione Service Plus di Covéa Fleet garantisce ai proprietari di macchine per l'agricoltura New Holland una copertura aggiuntiva che scatta a partire dalla scadenza della garanzia del produttore. Per maggiori informazioni, rivolgetevi al vostro concessionario di zona. Polizza soggetta a stato e disponibilità.

Si applicano termini e condizioni standard.



### NOI CAPIAMO LE ESIGENZE DEL VOSTRO BUSINESS E VI OFFRIAMO UN FINANZIAMENTO PERSONALIZZATO

CNH Capital, la società finanziaria di New Holland, conosce bene il settore agricolo. Ogni cliente fa storia a sé ed ha esigenze professionali ed economiche del tutto personali. Ecco perché il nostro programma di assistenza alla clientela si articola anche in una serie di pacchetti finanziari personalizzati. I concessionari New Holland e gli specialisti di CNH Capital lavorano fianco a fianco per offrirvi le macchine e le attrezzature agricole più avanzate insieme a soluzioni di finanziamento flessibili e innovative. Con CNH Capital, vi garantiamo la tranquillità che solo una società finanziaria specializzata nel settore agricolo è in grado di offrirvi.



### ACCESSORI MONTATI DAL CONCESSIONARIO

New Holland è un brand globale, ma assolutamente attento alle esigenze degli operatori locali. Per ottimizzare la performance delle macchine in contesti climatici e operativi diversi, è disponibile una gamma completa di accessori montati dal concessionario.

## CARATTERISTICHE TECNICHE

Modelli		FR9040	FR9050	FR9060	FR9080	FR9090
<b>Motore</b>						
Marca/Tipo		FPT Cursor 9*	FPT Cursor 13*	FPT Cursor 13TCD*	Caterpillar/C18	FPT Vector 8*
Cilindri / Cilindrata	(n. / cm <sup>3</sup> )	6 in linea / 10.300	6 in-line / 12.9	6 in linea / 12.900	6 in linea / 18.000	8 a V / 20.100
Potenza max. ISO 14396 - ECE R120 a 2000 giri/min	(kW/CV)	312/424	368/500	435/591	504/685	606/824
Coppia max. ISO 14396 - ECE R120 a 1500 giri/min	(Nm)	1.820	2.145	2.470	2.939	3.533
Power Cruise™		●	●	●	●	●
Capacità serbatoio combustibile (std)	(l)	1.100	1.100	1.100	1.100	1.100
Serbatoio combustibile supplementare (opt)	(l)	285	285	285	285	285
<b>Alimentazione</b>		Trasmissione HydroLoc™	Trasmissione HydroLoc™	Trasmissione HydroLoc™	Trasmissione HydroLoc™	Trasmissione HydroLoc™
Regolazione lunghezza di taglio		All'infinito	All'infinito	All'infinito	All'infinito	All'infinito
Rulli alimentatori	(n°)	4	4	4	4	4
Apertura di alimentazione	(mm)	860	860	860	860	860
Rivelatore di metalli MetaLoc™ con indicatore di posizione		●		●	●	●
<b>Rotore</b>						
Larghezza telaio rotore	(mm)	900	900	900	900	900
Diametro rotore	(mm)	710	710	710	710	710
Regime rotore	(giri/min)	1.130	1.130	1.130	1.130	1.130
Frequenza di taglio (2x12 coltelli)	(colpi/min)	13.600	13.600	13.600	13.600	13.600
Lunghezza di taglio (2x12 coltelli)	(mm)	4 - 22 (8 - 44 con solo 6 coltelli montati)				
Regolazione controcoltello con Adjust-O-Matic™		●	●	●	●	●
Affilatura automatica coltelli		●	●	●	●	●
Affilatura automatica controlama coltelli		○	○	○	○	○
<b>Sistema Variflow™ - (std)</b>		Cambio di prodotto in meno di 2 minuti				
<b>Rompigranella</b>						
Diametro rulli	(mm)	250	250	250	250	250
A 2 rulli con profilo seghettato	(denti)	99	99	99	99	99
Larghezza rulli rompigranella	(mm)	750	750	750	750	750
Differenza di velocità		22%	22%	22%	22%	22%
Distanza tra i rulli**	(mm)	1 - 10	1 - 10	1 - 10	1 - 10	1 - 10
Regolazione distanza rulli		da bordo	da bordo	da bordo	da bordo	da bordo
<b>Soffiatore</b>						
Diametro alloggiamento soffiatore	(mm)	565	565	565	565	565
Larghezza alloggiamento soffiatore	(mm)	775	775	775	775	775
<b>Tubo di lancio</b>						
Altezza max.	(mm)	6.400	6.400	6.400	6.400	6.400
Angolo di rotazione	(°)	210	210	210	210	210
Funzioni automatiche		●	●	●	●	●
Dispositivo di sicurezza tubo di lancio		●	●	●	●	●
Ingrassaggio centralizzato		○	●	●	●	●

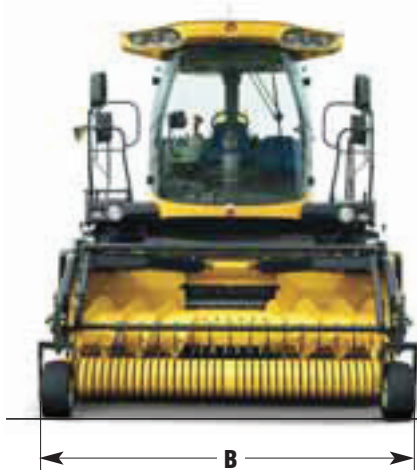


Modelli		FR9040	FR9050	FR9060	FR9080	FR9090
<b>Trasmissione</b>						
Marce AV (comandate a distanza)	(n°)	4	4	4	4	4
Bloccaggio differenziale		●	●	●	●	●
Doppia trazione		○	○	○	○	○
Rapporto di trasmissione finale		11/111	11/111	11/111	11/111	11/111
Velocità max. a 1400 giri/min		●	●	●	●	●
40 km/h		●	●	●	●	●
<b>Cabina</b>						
Sedile a sospensione pneumatica		●	●	●	●	●
Sedile passeggero		●	●	●	●	●
Monitor a colori IntelliView™ III		●	●	●	●	●
Max. 3 telecamere		○	○	○	○	○
Aria condizionata		●	●	●	●	●
Climatizzatore automatico		○	○	●	●	●
Riscaldamento		●	●	●	●	●
Livello fonometrico ottimale della cabina 77/311/CEE	(dB[A])	76	76	76	76	76
<b>Dimensioni</b>						
Raggio di sterzata	(m)	6,10	6,10	6,10	6,10	6,10
<b>A</b> Altezza con pneumatici 650/75R32***	(m)	3,78	3,78	3,78	3,78	3,78
<b>B</b> Larghezza con pneumatici 710/70 - 42	(m)	3,10	3,10	3,10	3,10	3,10
<b>C</b> Interasse	(m)	3,2	3,2	3,2	3,2	3,2
<b>D</b> Luce libera da terra min. (a seconda della gommatura)	(mm)	560	560	560	560	560
Peso	(kg)	12.300	12.600	12.600	12.900	13.100

\* Sviluppato da FPT Industrial      \*\* standard il 10%

\*\*\* A seconda del mercato, sono inoltre disponibili ruote motrici diverse da quelle citate: 710/75R34, 800/65R32, 900/60R32, 900/60R38, **800/75R32**, **710/70R42**

● Standard    ○ Optional    – Non disponibile



# NEW HOLLAND TOP SERVICE: SERVIZIO DI ASSISTENZA PER I CLIENTI NEW HOLLAND



## DISPONIBILITÀ AL TOP

Un unico Numero Verde\* per soddisfare le vostre esigenze, per rispondere alle vostre domande, per fornirvi informazioni su prodotti e servizi e per gestire le criticità.

## VELOCITÀ AL TOP


Lavorando a stretto contatto con il Vostro Concessionario di fiducia, il Team Top Service si propone di garantire la massima soddisfazione nel minor tempo possibile.

## PRIORITÀ AL TOP

La nostra priorità è la Vostra soddisfazione, specialmente quando ne avete maggiormente bisogno.

## SODDISFAZIONE AL TOP

Ogni Vostra richiesta sarà seguita fino a completa risoluzione.

 **TOP SERVICE**  
**00800 64 111 111**

\* La chiamata è gratuita. Tuttavia, con alcuni gestori europei le chiamate da telefono cellulare sono a pagamento. Per qualsiasi informazione sulle tariffe, consultare in anticipo il proprio gestore telefonico. In caso di difficoltà a chiamare il numero gratuito, è possibile rivolgersi anche al numero **0244412246** (chiamata a pagamento).

**Per maggiori dettagli, consultate il vostro concessionario New Holland!**



YOUR SUCCESS - OUR SPECIALTY

DAL VOSTRO CONCESSIONARIO DI FIDUCIA

Visitate il nostro sito Internet: [www.newholland.com/it](http://www.newholland.com/it)

I dati contenuti in questo stampato sono forniti a titolo indicativo; i modelli descritti sono suscettibili di modifiche, senza preavviso, da parte del Costruttore. Disegni e fotografie possono riferirsi a equipaggiamenti opzionali o ad allestimenti destinati ad altri Paesi. Per ogni altra informazione, rivolgersi alla nostra rete di vendita. Published by New Holland Brand Communications. Bts Adv. - Printed in Italy - 12/11 - TP01 - (Turin) - 113005/100