

WIELLADER

HL980A



De HL980A wiellader maakt deel uit van de gloednieuwe A-serie van Hyundai: een nieuwe generatie bouwmachines die voldoet aan de Europese emissiestandaard Stage V. Maar hij heeft nog veel meer in petto! Terwijl aan de regelgeving is voldaan, streeft Hyundai naar een baanbrekend niveau in klanttevredenheid met maximale prestaties en productiviteit, meer veiligheid, meer gemak en een verbeterd bedrijfstijdmanagement.

Deze 31-tons lader met zijn indrukwekkende vermogen en zorgvuldig geselecteerde technologieën waarmee u efficiënter en zuiniger kunt werken, opent een wereld van nieuwe mogelijkheden. Het is tijd om het Hyundai-effect te ervaren!



KLAAR OM UW WERELD TE VERANDEREN



STAP IN EEN
WERELD
WAAR ALLES
MOGELIJK IS



Productiviteit

- Lastafhankelijk hydraulisch systeem
- Nauwkeurig weegsysteem
- Eco-rapport
- Smart Power-modus
- Hydraulisch differentieelslot
- Transmissie met 5 versnellingen en blokkeerkoppeling
- Intelligente uitschakeling van de koppeling (ICCO)
- Automatische motoruitschakeling
- Geoptimaliseerde vermogensafstemming

Duurzaamheid/veiligheid

- Noodstopkachelaar
- AAVM-camerasysteem (optie)
- Radardetectie achterzijde (optie)
- IMOD (intelligent detectiesysteem voor bewegende objecten) (optie)
- Verhoogde aslast
- Askoeling (optie)
- Transmissiekoeling met thermostaat
- Geoptimaliseerde aandrijfjas
- Volledig afgesloten motorruimte
- Slangen van hoge kwaliteit
- Inklapbare buitenspiegel
- Waarschuwingsalarm veiligheidsgordel

Comfort

- Ruime, geluidsdichte cabine
- Volledig verstelbare stoel en armsteun
- Luchtcompressor (optie)
- Breedbeeld touchscreenmonitor
- Ride Control-systeem
- Volledig verstelbare stoel en armsteun
- Deurafstandsbediening (optie)
- (zachte) cilinder einddemping

Onderhoud

- ECD (Engine Connected Diagnostics)
- Volledig te openen motorkap
- Hi-MATE-telematicasysteem
- Gemakkelijke filtervervangning
- Automatisch smeersysteem (optie)
- Grofmazige radiator



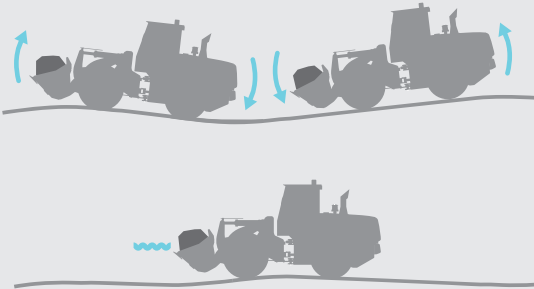
BESCHERM UW COLLEGA'S EN HET MATERIEEL

Details kunnen een enorm verschil maken als het gaat om veiligheid, met name wanneer u onder zware omstandigheden werkt. Het draait niet enkel om het naleven van regels. De veiligheidsfuncties van de HL980A zijn ontworpen en getest om aan uw behoeften in de echte wereld te voldoen, en u beschikt zelfs over een extra paar ogen dankzij het optionele geavanceerde rondomzichtsysteem (AAVM) en radarsystemen. Het vertrouwen tijdens het werk wordt gemaximaliseerd door technologieën die een gevoel van stabiliteit en soepele prestaties bieden bij zwaarbelast werk. Doordat deze wiellader zorgt voor een rustige, ongevalvrije werklocatie verhoogt hij de productiviteit en de gemoedsrust. Allemaal onderdeel van het Hyundai-effect.

"Hij oogt robuust, maar zijn prestaties zijn verrassend soepel en voorspelbaar. In deze machine voel ik me onder alle omstandigheden veilig."



Een **Ride Control-systeem** met een zuigeraccumulator vermindert het dansen van de wiellader en de bak voor een soepel, stabiel en comfortabel gebruik. Het vermindert ook verspilling, wat de productiviteit ten goede komt.



HYUNDAI



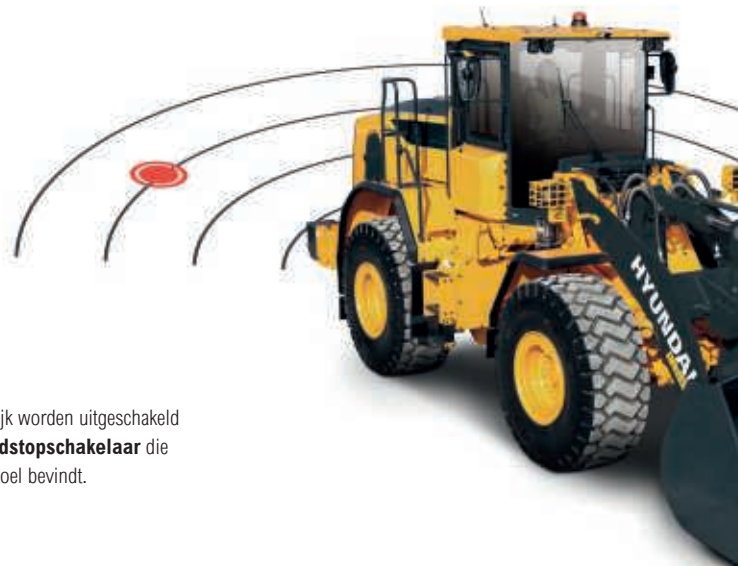
- ◀ Een **hydraulisch sperdifferentieel** voorkomt het doorslippen van de banden wat zorgt voor een hogere productiviteit en een lager brandstofverbruik.

Het optionele **Advanced Around View Monitoring-systeem (AAVM)** biedt een 360°-overzicht van uw directe werkomgeving. Het omvat tevens Intelligent Moving Object Detection (IMOD), dat personen en voorwerpen binnen een straal van vijf meter van de machine detecteert en u hiervoor waarschuwt.

- ◀ De verwarmde **zijspiegel** is gemakkelijk in te stellen voor optimaal zicht en kan worden ingeklapt om schade tijdens het rijden te voorkomen.

Het optionele **radarsysteem** detecteert overdag en 's nachts obstakels achter de machine, zonder blinde vlekken. De afstand tussen het obstakel en de lader wordt weergegeven op de secundaire monitor.

- ◀ Door een **hoorbaar en zichtbaar alarm** worden de machinisten eraan herinnerd hun **veiligheidsgordel** vast te gespen.



- ◀ De motor kan onmiddellijk worden uitgeschakeld met behulp van een **noodstopchakelaar** die zich bij de voet van de stoel bevindt.



EEN CABINE ONTWERPEN VOOR DE MACHINIST

De cabine van de HL980A is ontworpen om perfect aan te sluiten op elke machinist en biedt een productieve, stressvrije werkomgeving. Prettige en ruime cabine, voorzien van geavanceerde geluids- en trillingsverlagende techniek, waarmee een geluidsniveau van slechts 72 dB wordt bereikt, de laagste in deze machinecategorie. Door de volledig verstelbare stoel en armsteun bevinden alle joysticks en schakelaars zich binnen een comfortabel bereik. Een reeks technologieën vergemakkelijkt de controle over de machine, terwijl de geluidsinstallatie voorzien is van radio, USB en AUX-ingang zodat u de gehele werkdag over ontspanning beschikt.



De HL980A is standaard voorzien van een **grote, comfortabele, luchtgeveerde stoel** met verwarming. De stoel en de armsteun zijn volledig verstelbaar.



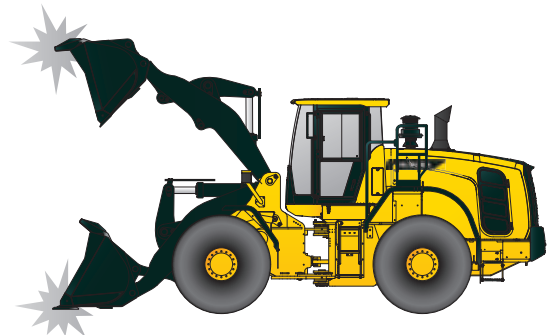
Een optionele **luchtcompressor** kan in de cabine worden gemonteerd, waardoor machinisten hun werkplek prettig en comfortabel kunnen houden.



De optie **om de deur op afstand te bedienen** biedt nog meer gemak en veiligheid.



De **7"-touchscreenmonitor** is uitstekend afleesbaar.



De **cilinder einddemping**-functie verlaagt de hydraulische snelheid van de cilinder zodra deze het einde van zijn slag bereikt. Dat verlaagt de schokbelasting van de slag voor een beter bedieningscomfort en daardoor blijft het materiaal beter in de bak liggen.

De functie **Eco-rapport** toont realtime informatie over de machineprestaties, waardoor machinisten efficiënte werkgewoontes leren ontwikkelen.

Alle indicators die de **machinestatus** weergeven, zijn centraal ondergebracht in één instrumentenpaneel voor een gemakkelijke en efficiënte controle.

"De stoel en de armsteun kunnen gemakkelijk worden aangepast voor de meest comfortabele werkpositie. Ik voel me meer ontspannen tijdens het werken en dat betekent dat ik langer kan werken zonder vermoeid te raken."



OP MAAT GEMAAKTE TECHNOLOGIEËN VOOR EEN HOGERE PRODUCTIE

De betrouwbare Cummins X12 Stage V-motor in de HL980A levert al het vermogen dat nodig is om zwaar werk onder zeer moeilijke omstandigheden uit te voeren. De motor is verder voorzien van een groot aantal technologieën die het brandstofverbruik verlagen, waarbij schadelijke emissies tot een minimum beperkt blijven.

Met de nauwkeurige bedieningssystemen haalt u het maximale uit deze krachtige machine, waaronder geoptimaliseerde

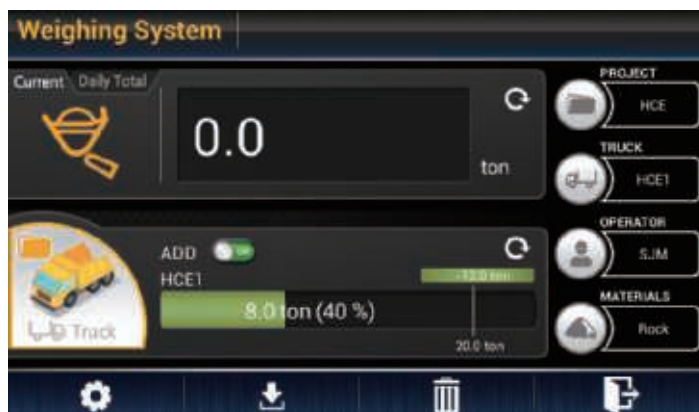
vermogensafstemming voor de ultieme balans tussen koppel en toerental. In de Power Smart-modus realiseert de motor aanzienlijke brandstofbesparingen en daarnaast soepele prestaties bij zwaar belast werk, zoals graafwerkzaamheden. De in eigen beheer ontwikkelde weegsysteemtechnologie van Hyundai is standaard geïntegreerd. Met behulp van de extra bedienings-, bewakings- en onderhoudsfuncties kunt u de prestaties en productiviteit elke dag maximaliseren, op elke werklocatie.

"Ik hoef me geen zorgen te maken over emissievoorschriften en ik heb al het noodzakelijke vermogen onder handbereik."





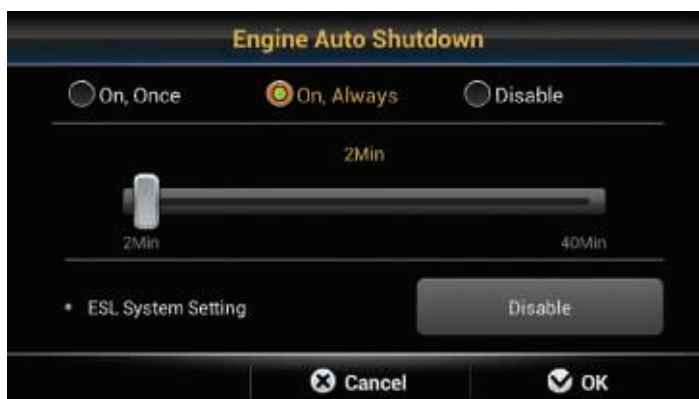
De HL980A is voorzien van ons **all-in-one terugschakelbare uitlaatgas-nabehandelingssysteem** dat emissies en bedrijfskosten verlaagt, terwijl de betrouwbaarheid toeneemt en het onderhoud eenvoudiger wordt.



Het **automatische/handmatige cumulatieve weegstelsel** is zeer nauwkeurig, zodat u in elke omgeving uw productie efficiënter kunt beheren. Voor maximale precisie worden pictogrammen voor weegfouten en een tweekleurige indicator van de gewichtswaarde op het scherm weergegeven.



De nieuwe **Smart Power-modus** past bij zwaarbelast werk zoals graven, het motortoerental aan, zonder de prestaties te verminderen. Deze technologie optimaliseert tevens de balans tussen tractie en uitbreekkrachten.



De **motor valt automatisch uit wanneer de machine stilstaat** om het brandstofverbruik te verlagen en onnodige emissies te vermijden. Afhankelijk van de werkomgeving kunnen verschillende bedrijfsmodi en stationairtijden worden geselecteerd, waardoor de efficiëntie nog verder wordt verbeterd.



De HL980A is uitgerust met een **versnellingsbak met vijf versnellingen en een blokkeerkoppeling**.

Daarmee kunt u efficiënter werken, terwijl het brandstofverbruik en de emissies laag blijven.



Het optionele **hydraulische sperdifferentieel** voorkomt doorslippende banden, waardoor het werken veiliger wordt terwijl ook de productiviteit en het brandstofverbruik verbeteren.



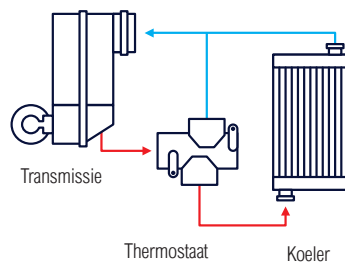
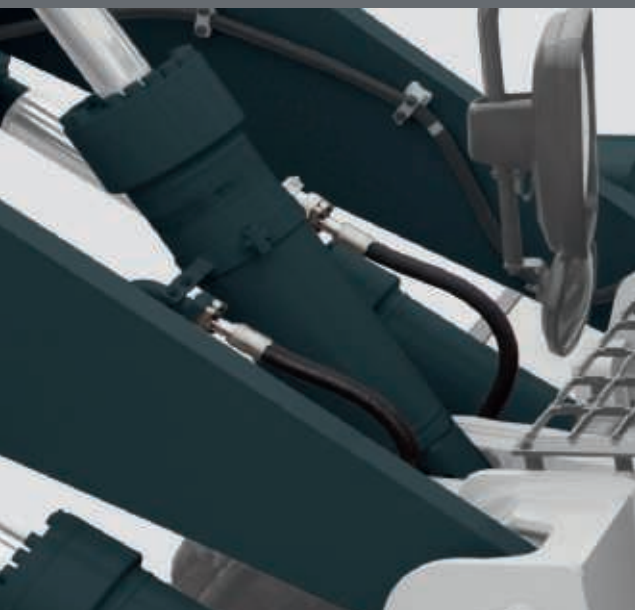
MEER UPTIME VOOR EEN DUURZAAM RENDEMENT OP UW INVESTERING

Belangrijk voor uw business is dat u met de investering die u nu doet, uw rendement op de lange termijn zeker stelt. Daarom hebben we bij de ontwikkeling van de HL980A prioriteit gegeven aan betrouwbaarheid, van bij het ontwerp, in de productie tot aan de

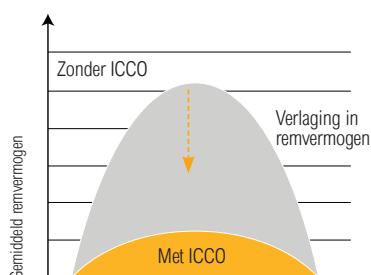
kwaliteitscontrole. Alle besturingssystemen zijn geoptimaliseerd voor een lange levensduur en op verschillende werklocaties rigoureus getest. Het resultaat is een robuust, duurzaam werkpaard dat maar weinig tijd vraagt voor reparaties en onderhoud.



"De HL980A is gebouwd voor de lange termijn. Zoals u kunt zien, is elk systeem op maat gemaakt voor een oerdegelijke betrouwbaarheid."

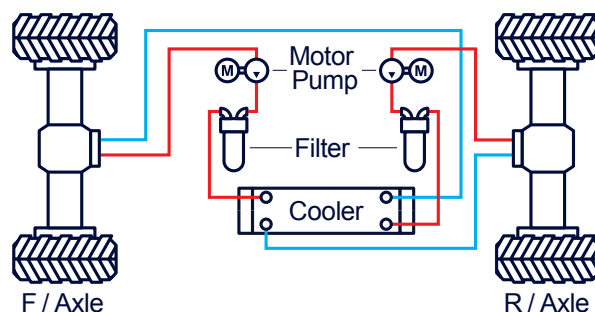


De HL980A is uitgerust met een **thermostaat voor transmissiekoeling**. Deze voorziening helpt de vloeistof snel op te warmen en op de optimale bedrijfstemperatuur te houden, waardoor componenten worden beschermd en de efficiëntie toeneemt.



De **intelligente koppelingsonderbrekingsfunctie (ICCO)** zorgt voor een minimaal vermogensverlies in de koppelomvormer en voorkomt extreem vermogensgebruik tijdens het remmen. Dit vermindert de warmteontwikkeling en slijtage aan de remschijf.

De HL980A heeft **assen met extra laadcapaciteit** voor een betere betrouwbaarheid en duurzaamheid. Een apart **koelsysteem voor de asolie** is als optie beschikbaar om oververhitting te voorkomen tijdens zwaarbelast werk of bij taken waarbij veel geremd moet worden.



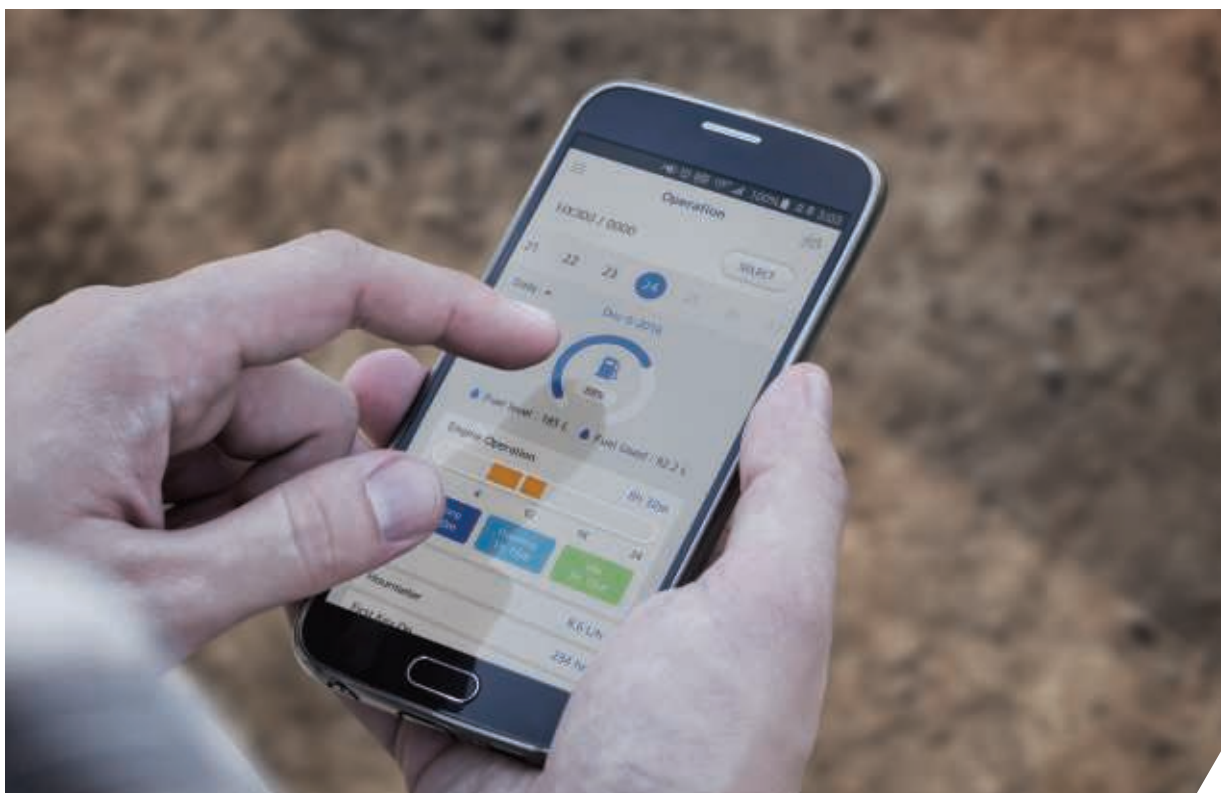
◀ **Hoogwaardige slangen** die uitstekend bestand zijn tegen hitte en druk zorgen voor maximale duurzaamheid, zelfs onder zware werkomstandigheden.

ONDERHOUDSGEMAK VOORKOMT ZORGEN VOOR DE EIGENAAR

De gemoedsrust die verbonden is met het snelle en moeiteloze onderhoud is een belangrijk onderdeel van wat wij het Hyundai-effect noemen. De HL980A is op verschillende manieren verbeterd om het onderhoud zo gemakkelijk mogelijk te maken. De motorkap opent breed voor een gemakkelijke toegang voor reinigings- en routinetaken. Alle componenten en materialen zijn gekozen voor een lange en probleemloze levensduur. Het Hyundai Hi-MATE-systeem voor beheer op afstand kan als optie worden geïntegreerd voor maximale service en ondersteuning. De HL980A is ook voorzien van ons nieuwe ECD-systeem (Engine Connected Diagnostics), dat elke motorstoring onmiddellijk aan Hi-MATE en de motorfabrikant doorgeeft om deze zo snel en eenvoudig mogelijk op te lossen.



HiMATE



Met Hyundai's exclusieve Hi-MATE beheersysteem op afstand kunt u uw machine vanaf elke locatie bewaken via een speciale website of een mobiele app en hebt u toegang tot diagnoses en bedrijfsparameters, zoals totaal aantal motoruren, feitelijke bedrijfsuren en brandstofverbruik. Dit systeem maakt het eenvoudig om de productiviteit van de machine te analyseren, service- en onderhoudswerkzaamheden in te plannen en kostenbesparende maatregelen door te voeren. Daarnaast biedt het systeem een geofencing-functie, waarmee uw machines worden beschermd tegen diefstal en ongeoorloofd gebruik.



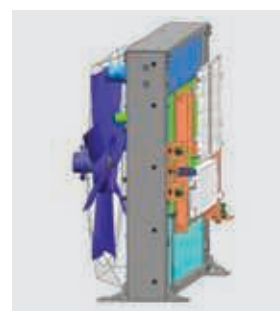
Met het optionele **automatische smeersysteem** wordt vet automatisch aangebracht bij de smeerpunten wanneer dat nodig is. De correcte dosering is verzekerd en smeermiddel wordt gelijkmatig aangebracht, waardoor het vetverbruik wordt verlaagd en verspilling wordt voorkomen.



De **motorkap is volledig intrekbaar** en kan **elektrisch worden geopend** om gemakkelijk bij de afgesloten motorruimte en koelingsruimte te komen. De motorruimte is ontworpen om te voorkomen dat er door instroom van vreemde materialen brand kan ontstaan.



Het **airconditioningfilter** kan gemakkelijk worden vervangen en is gemaakt van speciaal geselecteerd materiaal voor uitzonderlijke prestaties.



De HL980A heeft een betrouwbare, **grofmazige luchtcooler** die voorkomt dat het vermogen afneemt als gevolg van vervuiling.

GEAVANCEERDE TECHNOLOGIEËN VOOR OPTIMALE RESULTATEN



De wielladers uit de A-serie van Hyundai zijn ontworpen om de ultieme ervaring te creëren voor de machinist en de eigenaar. Elk detail is zorgvuldig afgestemd op uw behoeften tijdens het werk, waaronder meer veiligheid en comfort, hogere productiviteit, maximale bedrijfstijd en eenvoudig onderhoud. Dat maakt allemaal onderdeel uit van het Hyundai-effect.

Ga voor meer informatie naar hyundai-ce.eu



SPECIFICATIES

MOTOR	
Producent/model	CUMMINS / X12 / EU-stage V
Nabehandelingstechnologie	Wastegate-turbolader DOC/DPF/SCR
Type	Watergekoelde, elektronisch geregelde 6-cilinder, 4-takt-turbodieselmotor met intercooler, direct ingespoten.
Brutovermogen (SAE J1995)	355 pk (265 kW) bij 2000 omw/min
Nettovermogen (SAE J1349)	351 pk (262 kW) bij 2000 omw/min
Max. Vermogen	380 pk (283 kW) bij 1700 ~ 1800 omw/min
Max. brutokoppel (SAE J1995)	1857 Nm (1370 lb.ft) bij 1400 omw/min
Cilinderinhoud	11,8 l (720 cu in)

TRANSMISSIE					
Rijsnelheid		Transmissie met 4 versnellingen		Transmissie met 5 versnellingen en blokkeerkoppeling	
		km/u	mph	km/u	mph
Vooruit	1e	6,2	3,9	6,2	3,9
	2e	11,6	7,2	11,9	7,4
	3e	18,2	11,3	18,5	11,5
	4e	36,5	22,7	27,1	16,8
	5e	/		40,0	24,9
Achteruit	1e	6,2	3,9	6,2	3,9
	2e	11,6	7,2	11,9	7,4
	3e	25,3	15,7	27,1	16,8

· Dit is de maximale rijsnelheid van een standaardmachine met lege bak.

ASSEN	
Aandrijfsysteem	Vierwiel-aandrijfsysteem
Voor	Vast
Achter	Pendelt ±11 graden
Naafreductie	Planetaire reductie bij de eindaandrijving
Differentieel	Conventioneel
Overbrengingsverhouding	27,0

BANDEN	
Type	Tubeless banden voor wieladers
Standaard	29.5R25 L3★★
Mogelijke opties	29.5-25, 22PR L3
	29.5-25 28PR L5
	29.5 R25 XHA ★

REMMEN	
Bedrijfsremmen	Hydraulisch bediende, natte schijfremmen op alle 4 wielen, systeem met gescheiden assen. Zelfstellend & wielsnelheidsrem
Parkeerrem	Veerbelaste, hydraulisch vrijgegeven rem
Noodrem	Wanneer de remoliedruk daalt, waarschuwt het controlelampje de machinist en wordt de parkeerrem automatisch ingeschakeld

AIRCONDITIONINGSYSTEEM	
Het airconditioningsysteem van deze machine bevat het gefluoreerde broeikasgas R134a (aardopwarmingsvermogen = 1430). Het systeem bevat 0,75 kg koudemiddel (dit staat gelijk aan 1,07 ton CO ₂).	

HYDRAULISCH SYSTEEM		
Type	Lastafhankelijk hydraulisch systeem	
Pomp	Zuigerpomp met variabele opbrengst 420 l/m	
Regelklep	2 spoelen (bak, giek) 3 spoelen (bak, giek, extra functie)	
Systeemdruk	280 bar (4061 psi)	
Hefcircuit	Het ventiel kent vier functies: Omhoog / houden / omlaag / zweven Kan de automatische uitstrekking (kickout) aanpassen van horizontaal naar volledige hefhoogte.	
Kantelcircuit	Het ventiel kent drie functies: Achterwaarts kantelen / houden / kiepen Kan de automatische bakafslag aan de gewenste lasthoek aanpassen.	
Cilinder	Type: dubbele werking	
	Aantal cilinders-boring x slag	
	Heffen	2-180 x 885 mm (2-7,1" x 2' 10,8")
	Bakcilinder	1-200 x 550 mm (1-7,9" x 1' 9,7")
	Bakcilinder (XT)	1-200 x 545 mm (1-7,9" x 1' 9,5")
Hydraulische cyclustijd met nominale lading	Opheffen vanaf transportstand: 6,6 sec. Storten, vanaf maximumhoogte: 1,5 sec. Omlaag, leeg, omlaag zweven: 4,8 sec. Totaal: 12,9 sec.	

BESTURING	
Type	Lastafhankelijke, hydrostatische, gescharnierde besturing
Pomp	Zuigerpomp met variabele opbrengst
Systeemdruk	210 bar (3.046 psi)
Cilinder	Dubbele werking 2 - 105 mm (4,1") x 460 mm (18,1")
Stuurhoek	40° naar zowel rechts als links
Functies	Centraal scharnierpunt frame Kantelbare en telescopische stuurkolom

INHOUDEN VOOR BIJVULLEN		
EENHEID	ℓ	US gal
Brandstoftank	430,0	113,6
DEF-tank	44,5	11,8
Koelsysteem	45,5	12,0
Carter	34,0	9,0
Transmissie	55,0	14,5
Vooras	64,0	16,9
Achteras	64,0	16,9
Hydraulische tank	184,0	40,5
Hydraulisch systeem (inclusief tank)	340,0	74,8

CABINE	
ROPS / FOPS voldoet aan ISO 3471 en ISO 3449	

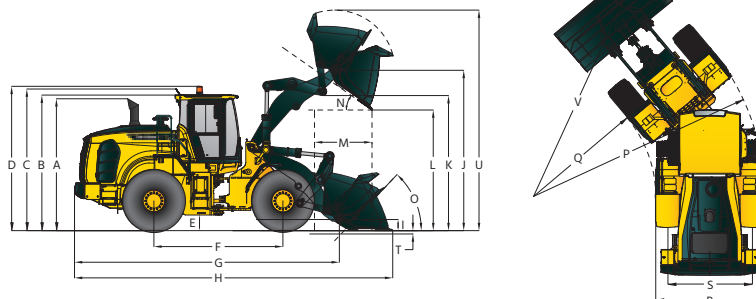
GELUID	
Het gegarandeerde geluidsniveau dat hieronder staat vermeld, kan door verschillende factoren afwijken, zoals de werkomstandigheden, de snelheid van de koelventilator, het type motor enzovoort. Gehoorbescherming is noodzakelijk als een machinist in een slecht onderhouden cabine werkt of wordt blootgesteld aan lawaai door openstaande deuren en/of ruiten.	
Met koelventilator op maximale snelheid:	
Geluidsdruk niveau machinist (ISO 6396:2008)	72 dB(A)
Geluidsdruk niveau buiten (ISO 6395:2008)	108 dB(A)

* Afstand van 15 m (49,2 ft), beweging naar voren in tweede versnelling.

AFMETINGEN

HL980A AFMETINGEN

Alle afmetingen zijn bij benadering.



Beschrijving	HL980A		HL980AXT	
	mm	ft in	mm	ft in
A. Hoogte tot bovenkant uitlaatpijp	3715	12'2"	3715	12'2"
B. Hoogte tot bovenkant cabine	3865	12'8"	3865	12'8"
C. Hoogte tot bovenkant van de antenne	3905	12'10"	3905	12'10"
D. Hoogte tot bovenkant zwaailamp	3995	13'1"	3995	13'1"
E. Bodemvrijheid	495	1'7"	495	1'7"
F. Wielbasis	3700	12'2"	3700	12'2"
G. Totale lengte (zonder bak)	8175	26'10"	8495	27'10"
H. Transportlengte (met bak vlak op de grond)	9610	31'6"	9930	32'7"
I. Hoogte scharnierpen op draaghoogte	535	1'9"	630	2'1"
J. Hoogte scharnierpen bij maximale hefhoogte	4615	15'2"	4935	16'2"
K. Vrije hoogte laadframe bij maximale hefhoogte	3870	12'8"	4190	13'9"
L. Vrije kiephoogte bij maximale hefhoogte en uitstort van 45°	3300	10'10"	3620	11'11"
M. Bereik bij maximale hefhoogte en uitstort van 45°	1490	4'11"	1525	5'0"
N. Kiephoek bij maximale hefhoogte en kiepen (in stilstand)		50		50
O. Terugrolhoek		Grondniveau		42
		Transportstand		47
P. Draaicirkel (diameter) tot buitenkant banden	13615	44'8"	13615	44'8"
Q. Draaicirkel (diameter) tot binnenkant banden	7110	23'4"	7110	23'4"
R. Breedte over de banden (onbelast)	3190	10'6"	3190	10'6"
S. Spoorbreedte	2440	8'0"	2440	8'0"

GEBRUIKSSPECIFICATIES MET BAKKEN

Koppelsysteem baktype		Standaard koppeling algemeen gebruik - vaste ophanging						High Lift-uitvoering
Bakmes met boutbevestiging		Bakmes met boutbevestiging	2-delige tand	2-delige tand & segment	Bakmes met boutbevestiging	2-delige tand	Keienbak met tanden	
Capaciteit - nominaal	m ³	5,60	5,40	5,60	6,30	6,10	5,00	
	yd ³	7,30	7,10	7,30	8,20	8,00	6,50	
Capaciteit - nominaal bij een vullingsgraad van 110%	m ³	6,16	5,94	6,16	6,93	6,71	5,50	
	yd ³	8,10	7,80	8,10	9,10	8,80	7,20	
Breedte	mm	3450	3500	3500	3450	3500	3490	
	ft/in	11'4"	11'6"	11'6"	11'4"	11'6"	11'5"	
Vrije kiephoogte bij maximale hefhoogte en uitstort van 45°	mm	3300	3150	3150	3215	3065	3035	
	ft/in	10'10"	10'4"	10'4"	10'7"	10'1"	9'11"	
Bereik bij maximale hefhoogte & uitstort van 45°	mm	1490	1610	1610	1575	1695	1685	
	ft/in	4'11"	5'3"	5'3"	5'2"	5'7"	5'6"	
Graafdiepte	mm	105	125	125	105	125	155	
	ft/in	0'4"	0'5"	0'5"	0'4"	0'5"	0'6"	
Transportlengte (met bak)	mm	9610	9800	9800	9730	9920	9935	
	ft/in	31'6"	32'2"	32'2"	31'11"	32'7"	32'7"	
Totale hoogte met bak op maximale hefhoogte	mm	6430	6430	6430	6580	6580	6340	
	ft/in	21'1"	21'1"	21'1"	21'7"	21'7"	20'10"	
Draaicirkel wiellader met bak op transportstand (V)	mm	15270	15450	15450	15340	15520	15320	
	ft/in	50'1"	50'8"	50'8"	50'4"	50'11"	50'3"	
Statisch kantelmoment, recht (geen bandvervorming)	kg	23100	23500	22900	22800	23200	22350	
	lb	50930	51810	50490	50270	51150	49275	
Statisch kantelmoment, geknikt (geen bandvervorming)	kg	20100	20450	19900	19850	20200	19500	
	lb	44315	45085	43875	43765	44535	42995	
Uitbrekkracht	kg	24670	26200	24670	22800	24090	22620	
	lb	54390	57765	54390	50270	53110	49870	
Bedrijfsgewicht*	kg	30800	30635	30980	30975	30810	31415	
	lb	67905	67540	68300	68290	67925	69260	

* Alle afmetingen met betrekking tot hoogte en banden zijn met de standaardbanden 29.5 R25, L3.

DICHTHEID EN BAKKEUZE

DICHTHEID VAN DE VERWERKTE MATERIALEN		
Los materiaal		Materiaaldichtheid [ton / m ³]
Aarde/klei		1,5 ~ 1,7
Zand en grind		
Granulaat	25 ~ 76 mm (1 tot 3 in)	1,6 ~ 1,7
	19 mm (0,75 in) en groter	1,8

HL980A / HL980AXT OVERZICHT BAKSELECTIE																
Standaard hefframe, algemene toepassingen																
Type	m ³	Materiaaldichtheid [t/m ³]														
		1,1	1,2	1,3	1,4	1,5	1,6	1,7	1,8	1,9	2,0	2,1	2,2	2,3	2,4	
Bakmes	5,6	6,4 m ³										5,3 m ³				
Tandrand met 2 bouten	5,4	6,2 m ³										5,1 m ³				
Tand & segment-rand met 2 bouten	5,6	6,4 m ³										5,3 m ³				
Bakmes	6,3	7,2 m ³									6,0 m ³					
Tandrand met 2 bouten	6,1	7,0 m ³									5,8 m ³					
Keienbak met tanden	5,0	5,8 m ³										4,8 m ³				
Hoog hefframe - algemene toepassingen																
Type	m ³	Materiaaldichtheid [t/m ³]														
		1,1	1,2	1,3	1,4	1,5	1,6	1,7	1,8	1,9	2,0	2,1	2,2	2,3	2,4	
Bakmes	5,6	6,4 m ³										5,3 m ³				
Tandrand met 2 bouten	5,4	6,2 m ³										5,1 m ³				
Tand & segment-rand met 2 bouten	5,6	6,4 m ³										5,3 m ³				
Bakmes	6,3	7,2 m ³									6,0 m ³					
Tandrand met 2 bouten	6,1	7,0 m ³									5,8 m ³					
Keienbak met tanden	5,0	5,8 m ³										4,8 m ³				

Vullingsgraad



115% 110% 105% 100% 95%

VERANDERING IN BEDRIJFSSPECIFICATIES - BANDEN				
Banden		29.5 R25 XHA ★	29.5-25 22PR L3	29.5-25 28PR L5
Bedrijfgewicht (kg)	kg	-170	-590	660
	lb	-370	-1300	1460
Statisch kantelmoment. Recht (geen bandvervorming)	kg	-125	-430	480
	lb	-275	-945	1060
Statisch kantelmoment. Geknik (geen bandvervorming)	kg	-110	-380	430
	lb	-240	-835	950
Verticale hoogwijzigingen	mm	-14	-4	31
	ft/in	-0,55	-0,16	1,22
R. Breedte over de banden (onbelast)	mm	-2	30	23
	ft/in	-0,08	1,18	0,91
P. Draaicirkel (diameter) tot buitenkant banden	mm	-2	30	23
	ft / in	-0,08	1,18	0,91
Q. Draaicirkel (diameter) tot binnenkant banden	mm	2	-30	-23
	ft/in	0,08	-1,18	-0,91

** Afmetingen wijken af in vergelijking met 29.5 R25 L3 ★ radiaalbanden.

OVERZICHT				
Beschrijving			HL980A	HL980AXT
Bedrijfgewicht		kg	30800	31500
		lb	67905	69450
Bakinhoud	Opgehoopt	m ³	5,60	5,60
		yd ³	7,30	7,30
	Afgestreken	m ³	4,80	4,80
		yd ³	6,30	6,30
Uitbreekkracht bak		kg	24670	24400
		lb	54390	53795
Kantelmoment lading	Recht	kg	23100	21650
		lb	50930	47735
	Volledig gedraaid	kg	20100	18700
		lb	44315	41230

CABINE & INTERIEUR	STD
ALARMMELDINGEN, HOORBAAR EN ZICHTBAAR	
Noodwaarschuwinglamp	•
Motorkoelvoelstoftemperatuur	•
Transmissieolietemperatuur	•
Hydraulische-olietemperatuur	•
Brandstofniveau	•
Transmissiestoring	•
Verstopt luchtfilter	•
Motoroliedruk	•
Accuspanning	•
Remoliedruk	•
Motorstop	•
Motorkoelvoelstof	•
ACCU'S	
1315 CCA, 12 V, 2 stuks	•
METERS	
Motorkoelvoelstoftemperatuur	•
Brandstofniveau	•
Transmissieolietemperatuur	•
Snelheidsmeter	•
CONTROLELAMPJES	
Parkeerrem	•
Grootlicht	•
Joystickbesturing	•
FNR	•
Differentieelslot	•
Pilot-uitschakeling	•
Richtingaanwijzer	•
Veiligheidsgordel AAN/UIT	•
Auto. motorstop	•
Koppelinguitschakeling	•
Ride Control-systeem	•
LCD-DISPLAY	
DEF-niveau	•
Laag niveau DEF	•
Transmissiebereik	•
Klok en foutcode	•
Werkijd en -afstand	•
Bedrijfsurenteller	•
Motoroerental	•
Claxon, elektrisch	•
VERLICHTINGSSYSTEEM	
LED-plafondverlichting	•
2 remlichten en achterlichten	•
4 richtingaanwijzers	•
Remlichten (contragewicht)	•
2 gecombineerde ledachterlichten	•
2 koplampen op voorframe	•
2 ledkoplampen	•
2 werklampen aan voorzijde dak	•
4 werklampen aan voorzijde dak	•
2 werklampen aan achterzijde dak	•
4 werklampen (led) aan voorzijde dak	•
2 werklampen (led) aan achterzijde dak	•
2 werklampen op de grille	•
2 werklampen (led) op de grille	•
SCHAKELAARS	
Alarmlampjes	•
DPF	•
Motorkap open	•
Parkeerlichten	•
Accuhoofdschakelaar	•
FNR-schakelpook	•
Voetschakelaar differentieelslot	•
Noodbesturing	•
Pilot-uitschakeling	•
Luchtcompressor	•
CONTACT	
Sleutel	•
Startknop	•
MEMBRAANSCHAKELAARS IN MONITOR	
Hoofdlicht	•
Werklicht	•
Auto. smering	•
Snelwissel	•
Ride Control-systeem	•
Weegsysteem	•
Zwaailamp	•
Achtereitwischer	•
Verwarme spiegel	•
Auto. positie	•
Fijne modulatie	•
Camera	•

CABINE & INTERIEUR	STD
CABINE (GELUIDSISOLATIE)	
ROPS/ FOPS cabine	•
Sigarettenaansteker & asbak	•
Jashaak	•
Achtereitkijkspiegels (1 binnen)	•
Achtereitkijkspiegels (2 buiten, verwarmd)	•
Stuurkolom, kantelbaar en telescopisch	•
Stuurwiel met knop	•
Oprolbaar zonnescherm (voornit)	•
Oprolbaar zonnescherm (achternit)	•
Getint veiligheidsglas	•
Cabine met één deur	•
Tijdschrieffvak	•
Radio/USB-speler	•
Rubberen vloermat	•
Polsteun	•
Gelijkspanningsomvormer 24V/12V (20 A)	•
DEUR	
Deur en cabinesloten, een sleutel	•
Onderhoudsvaldeur (afsluitbaar)	•
Onderhoudsvaldeur (afstandsbediening)	•
Cabinedeur op afstand	•
AUTOMATISCHE KLIMAATREGELING	
Airconditioning & verwarming	•
Ontwaseming	•
Intervalluiterwisser en sproeier, voor en achter	•
STOEL	
2 ^o oprolbare veiligheidsgordel & verstelbare mechanische vering (verwarmd)	•
2 ^o oprolbare veiligheidsgordel & verstelbare luchtvering (verwarmd)	•
PERSOONLIJKE OPBERGRUIMTE	
Consolevakje	•
Houder, fles en beker	•
PEDALEN	
Een gaspedaal	•
Een rempedaal	•
Dubbel rempedaal	•
Gaspedaal zonder ECO-schakelaar	•
Gaspedaal met ECO-schakelaar	•
MOTOR	
Dynamo, 110 A	•
Antivries	•
Brandstofverwarming	•
Ventilatorbescherming	•
Regenafdekking, motorluchtinlaat	•
Kijkglas koelvoelstofpeil	•
Centrifugale luchtvoorreiniger	•
Radiator	•
MOTOR, CUMMINS, X12	
EU STAGE V / EPA TIER 4 FINAL	•
Brandstofpomp motor	•
Brandstof/waterafscheider	•
Motoroliepeilstok	•
MODULE SCHONE EMISSIE	
DOC, SCR en DPF	•
AANDRIJFLIJN	
Koppelmvormer	•
Askoelsysteem	•
TRANSMISSIE	
Transmissie F4/R3, computergestuurd, elektronische soft shift, incl. auto. schakel- en kickdown-functies	•
Transmissie F5/R3 met blokkeerkoppeling en thermostaat	•
Kijkglas transmissieolie	•
REMMEN	
Servicerem (ingesloten natte schijf)	•
Parkeerrem	•
VOORAS	
Differentieel met hydraulisch slot	•
Hydraulisch sperddifferentieel - HD	•
ACHTERAS	
Open differentieel	•
Open differentieel - HD	•
BANDEN	
29.5R25 L3 ★	•
29.5R25 XHA ★	•
29.5-25 22PR L3	•
29.5-25 28PR L5	•
Rijsnelheidsbegrenzer (20-40 km/h)	•

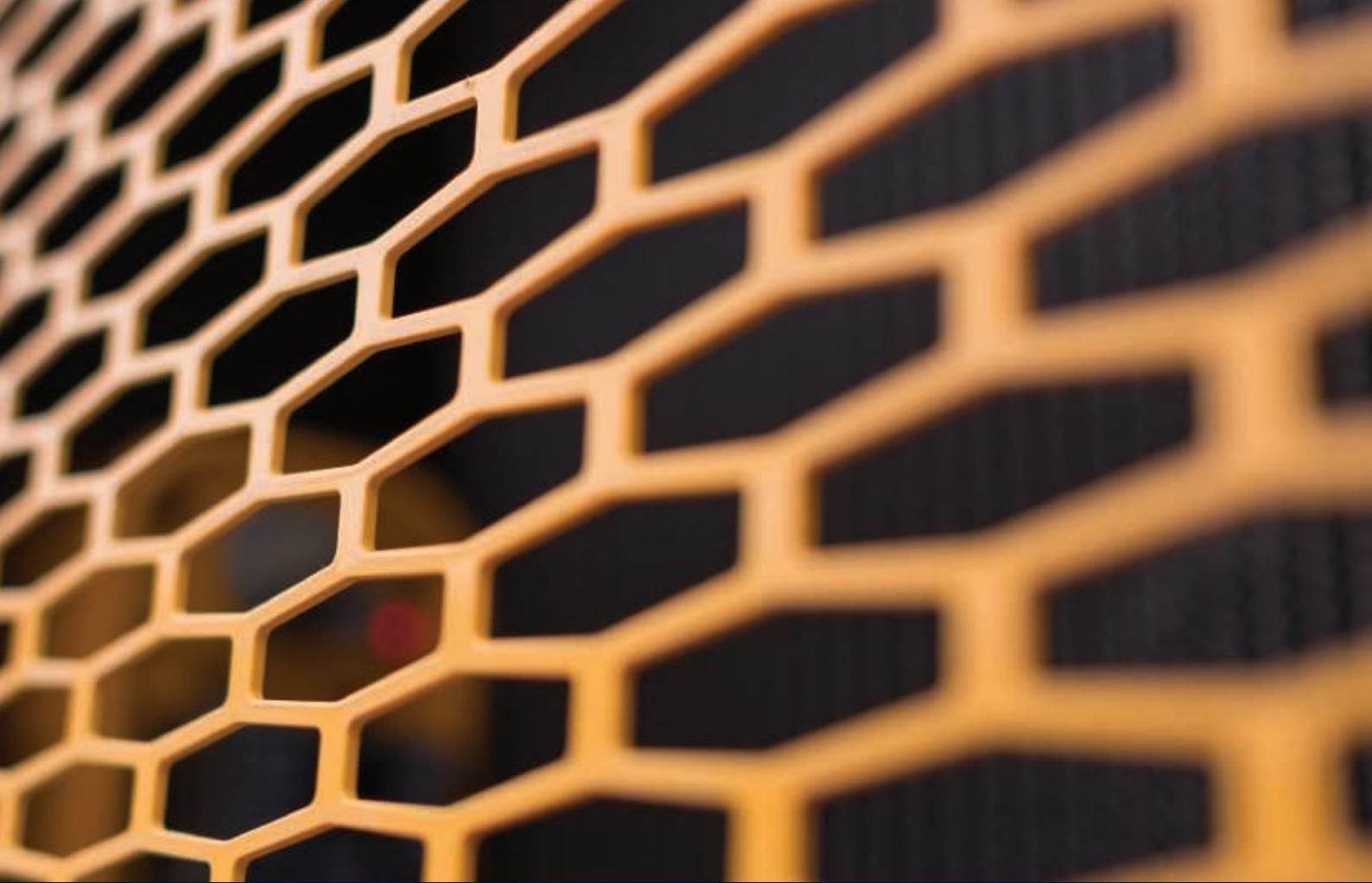
HYDRAULISCH SYSTEEM	STD
Hef-afslag (kickout), automatisch	•
Automatische bakafslag	•
Diagnostische drukmeetpunten	•
Kijkglas hydraulisch-oliepeil	•
EH-besturing (joystick)	•
EH-besturing (vingertip)	•
EH-joystickbesturing	•
Ride Control-systeem	•
Secundair besturingssysteem	•
Extra functie-leiding	•
Leidingwerk snelwissel	•
Automatische smering	•
Hyundai bio-hydraulische olie (HBHO)	•
MCV 2 spoelen (giëk/bak)	•
MCV 3 spoelen (giëk/bak/extra functie)	•
OVERIGE	
Scharnierende vergrendelstang	•
Hef- en siorhaken	•
Afgedichte pennen in het laadframe	•
Z-linkage-verbinding	•
Lange giëk	•
Tegen vandalisme beschermde afdekbare sloten	•
Gereedschapset	•
CONTRAGEWICHT	
Contragewicht	•
Contragewicht - zwaar gewicht	•
Trekgang met pen	•
ERGONOMISCH GEPLAATSTE VEILIGHEIDSVORZIENINGEN, LINKS & RECHTS	
Handrelingen	•
Ladders	•
Platforms	•
Treden	•
BAK	
5,6 m ³ bak, bakmes	•
5,4 m ³ bak, 2-delige tand	•
5,6 m ³ bak, 2-delige tand & segment	•
6,3 m ³ bak, bakmes	•
6,1 m ³ bak, 2-delige tand	•
5,0 m ³ -bak, dichte keienbak met tanden	•
BESCHERMINGEN	
Transmissie	•
Spatborden (voor/achter)	•
Spatlappen	•
Cabineglas (voor/achter)	•
VEILIGHEID	
Brandblusser	•
Giëkveiligheidsstang	•
Noodbesturing	•
OBJECTDETECTIE	
IMOD (intelligent detectiesysteem voor bewegende objecten)	•
AVM (bewaking door rondomzicht)	•
Tweede monitor	•
Radar	•
TELEMATICA	
Hi-MATE	•
ECD (Engine Connected Diagnostics)	•

* Standaard en optionele apparatuur kan verschillen. Neem contact op met uw Hyundai-dealer voor meer informatie. De machine kan afwijken als gevolg van internationale normen.

* Op de foto's kunnen aanbouwdelen en optionele uitrusting afgebeeld zijn die in uw land niet leverbaar zijn.

* Materialen en specificaties zijn onderhevig aan verandering zonder melding vooraf.

* Alle Britse maten zijn afgerond naar de dichtstbijzijnde pound- of inch-waarde.



Specificaties en ontwerp kunnen zonder voorafgaande kennisgeving worden gewijzigd.
Afbeeldingen van producten van Hyundai Construction Equipment Europe kunnen andere
uitrusting dan de standaarduitrusting tonen.

Hyundai Construction Equipment Europe nv.
Hyundailaan 4, 3980 Tessenderlo, België.
Tel: (32) 14-56-2200 Fax: (32) 14-59-3405

NL – 2020.04 Rev 0

Klaar om het Hyundai-effect te ervaren?

Neem contact op met uw Hyundai-dealer.
hyundai-ce.eu/en/dealer-locator

