

COMPATTATORI IDRAULICI E BATTIPALI

HYDRAULIC COMPACTORS AND PILE DRIVERS

**COMPACTEURS HYDRAULIQUES
ET FONCEUSES DE PILIERS**

**HYDRAULISCHE PLATTENVERDICHTER
UND PFAHL-RAMMER**

**PLATOS HIDRÁULICOS
COMPACTADORES Y HINCAPOSTES**

C 180

C 425

C 910



	C 180		C 425		C 910	
Peso Weight Poids Gewicht Peso	Kg	lb	Kg	lb	Kg	lb
	170	375	430	950	900	1989
Peso escavatore Carrier weight Poids de l'engin porteur Trägergewicht Peso escavadora	t. 1÷2.5		t. 5÷9		t. 12÷20	
Piastra inferiore standard* Standard base plate* Plaque inférieure standard* Standard-Basisplatte* Plancha inferior estandar*	mm	inches	mm	inches	mm	inches
	400x450	15,74x17,4	400x800	15,74x13,5	800x1000	31,5x39,4
Portata olio richiesta Required oil supply Débit d'huile nécessaire Erforderliche Ölmenge Caudal del aceite	lt/min.	gal/min.	lt/min.	gal/min.	lt/min.	gal/min.
	12-20	3.2-5.3	30-50	7.9-13.2	50-100	13.2-26.4
Pressione olio Oil pressure Pression de l'huile Öldruck Presión del aceite	bar	psi	bar	psi	bar	psi
	100-120	1450-1740	90-130	1300-1885	100-170	1450-2465
Giri al minuto Rounds/min Tours/min. Umdrehungen/Min. Revoluciones por minuto	1200-2200		1000-1500		1000-1700	
Forza al suolo Force to the ground Force au sol Kraft am Boden Fuerza al suelo	t. 18		t. 50		t. 110	

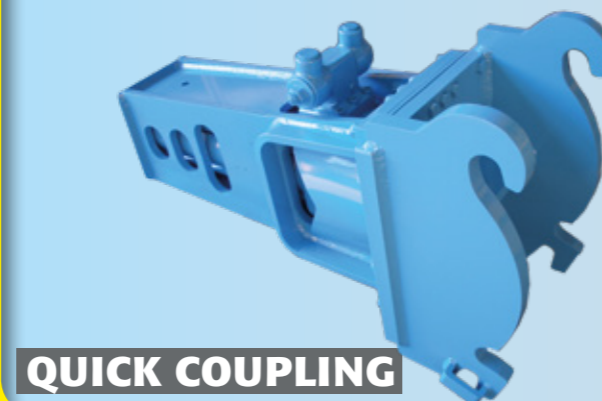
* LE DIMENSIONI DELLA PIASTRA POSSONO VARIARE SU RICHIESTA DEL CLIENTE
* LES DIMENSIONS DE LA PLAQUE PEUVENT CHANGER SUR DEMANDE DU CLIENT
* DIE MÄßE DER PLATTE KÖNNEN AUF KUNDENWUNSCH GEÄNDERT WERDEN
* LAS MEDIDAS DE LA PLANCHA PUEDEN SER MODIFICADAS BAJO SOLICITUD DEL CLIENTE

Versioni speciali a richiesta
Special versions upon request
Versions speciales sur demande
Besondere versionen auf anfrage
Versiones especiales a petición

Piantapali
Pile drivers
Fonceuses de piliers
Pfahl-rammer
Hincapostes



IMI 260 JCB IMI-HK



QUICK COUPLING



IDROMECCANICA ITALIANA
Zona Industriale, Lotto A1-A2
I-70056 MOLFETTA (BA) - ITALY

Telefono ++ 39 - 080.338.81.99
Telefono ++ 39 - 080.338.82.00
Telefax ++ 39 - 080.338.81.92

E-Mail: info@idromeccanica.com Internet: www.idromeccanica.com



Martelli Demolitori Idraulici
Hydraulic Breakers
Brise Roches Hydrauliques
Hydraulikhämmer
Martillos Rompedores Hidráulicos



AMPIA SCELTA DI ATTREZZATURE PER SCAVO E DEMOLIZIONE
WIDE SELECTION OF DIGGING AND DEMOLITION EQUIPMENT
LARGE CHOIX D'EQUIPEMENT POUR CREUSAGE ET DEMOLITION
GROSSES AUSWAL AN ZUBEHOER FÜR ABRUCH UND ERDARBEITEN
AMPLIO SURTIDO DE EQUIPOS PARA EXCAVACIONES Y DEMOLICION



VASTA GAMMA DI RICAMBI E PUNTE PER MARTELLI IDRAULICI
A LARGE NUMBER OF SPARE PARTS AND TOOLS FOR HYDRAULIC BREAKERS
UNE LARGE GAMME DE PIECES DE RECHANGE ET OUTILS POUR BRISER ROCHES
GROSSES ANGEBOT VON ERSATZTEILEN UND MEISSEL FÜR HYDRAULIKHAMMER
ALLER HERSTELLER
VASTA GAMA DE REPUESTOS Y PUNTEROS PAR MARTILLOS HIDRAULICOS





IMI 9 HP IMI 88 HP IMI 18 HP IMI 26 HP IMI 260 IMI 260 TOP IMI 28 HP IMI 38 HP IMI 58 M IMI 1010 IMI 99 M IMI 120 M IMI 140 R IMI 170 M IMI 240 M IMI 290 M

Peso escavatore (t) Carrier weight (t) Poids de l'engin porteur (t) Trägergewicht (t) Peso escavadora (t)	0,7 ÷ 2	1 ÷ 3	2 ÷ 4	3,5 ÷ 8	4 ÷ 10	4 ÷ 10	4 ÷ 9	6 ÷ 10	8 ÷ 14	12 ÷ 20	12 ÷ 20	14 ÷ 22	19 ÷ 25	21 ÷ 30	26 ÷ 35	35 ÷ 50	Peso escavatore (t) Carrier weight (t) Poids de l'engin porteur (t) Trägergewicht (t) Peso escavadora (t)
Peso martello (kg) Weight (kg) Poids (kg) Gewicht (kg) Peso (kg)	85	120	190	250	260	260	280	380	750	1000	1000	1200	1400	1800	2400	3000	Peso martello (kg) Weight (kg) Poids (kg) Gewicht (kg) Peso (kg)
Altezza con utensile standard / senza utensile (mm) Height with standard tool / Height without tool (mm) Hauteur avec outil standard / Hauteur sans outil (mm) Höhe inkl. Standardmeissel / Höhe ohne Meissel (mm) Altura con puntero estándar / Altura sin puntero (mm)	1100/850	1000/800	1150/850	1280/900	1500/1200	1300/1000	1250/920	1300/950	1800/1350	2100/1600	2000/1500	2100/1550	2270/1720	2230/1630	2450/1800	2800/2100	Altezza con utensile standard / senza utensile (mm) Height with standard tool / Height without tool (mm) Hauteur avec outil standard / Hauteur sans outil (mm) Höhe inkl. Standardmeissel / Höhe ohne Meissel (mm) Altura con puntero estándar / Altura sin puntero (mm)
Larghezza max. (mm) Max. breadth (mm) Largeur maximale (mm) Max. Breite (mm) Anchura max. (mm)	160	200	300	350	410	410	400	410	410	410	410	480	580	570	680	700	Larghezza max. (mm) Max. breadth (mm) Largeur maximale (mm) Max. Breite (mm) Anchura max. (mm)
Diametro dell'utensile (mm) Chisel diameter (mm) Diamètre de l'outil (mm) Meisseldurchmesser (mm) Diámetro del puntero (mm)	45	48	55	68	79	79	72	78	94	114	110	120	120	135	150	155	Diametro dell'utensile (mm) Chisel diameter (mm) Diamètre de l'outil (mm) Meisseldurchmesser (mm) Diámetro del puntero (mm)
Portata olio rich. (l/min.) Required oil supply (l/min.) Débit d'huile nécessaire (l/min.) Erforderliche Ölmenge (l/Min) Caudal del aceite (l/min.)	18 ÷ 28	20 ÷ 30	30 ÷ 50	50 ÷ 90	45 ÷ 95	45 ÷ 95	50 ÷ 90	60 ÷ 95	80 ÷ 120	115 ÷ 150	90 ÷ 120	100 ÷ 130	130 ÷ 190	130 ÷ 155	170 ÷ 190	200 ÷ 250	Portata olio rich. (l/min.) Required oil supply (l/min.) Débit d'huile nécessaire (l/min.) Erforderliche Ölmenge (l/Min) Caudal del aceite (l/min.)
Pressione dell'olio regolata al martello (bar) Oil pressure adjusted to the hammer (bar) Pression de l'huile vers le marteau (bar) Betriebsdruck (bar) Presión del aceite en el martillo (bar)	80 ÷ 110	80 ÷ 110	90 ÷ 120	90 ÷ 140	60 ÷ 75	60 ÷ 75	80 ÷ 130	70 ÷ 130	130 ÷ 150	70 ÷ 90	140 ÷ 160	140 ÷ 160	120 ÷ 160	150 ÷ 180	150 ÷ 180	160 ÷ 190	Pressione dell'olio regolata al martello (bar) Oil pressure adjusted to the hammer (bar) Pression de l'huile vers le marteau (bar) Betriebsdruck (bar) Presión del aceite en el martillo (bar)
Contropressione max. (bar) Maximum back pressure (bar) Contre pression maximum (bar) Maxima contra presión (bar) Max. ruckstaudruck (bar)	30	28	25	25	4	4	25	25	15	4	20	20	12	15	15	15	Contropressione max. (bar) Maximum back pressure (bar) Contre pression maximum (bar) Maxima contra presión (bar) Max. ruckstaudruck (bar)
Numero di colpi/ min. Blows per minute Coups par minute Schlagzahl/Min. Número de golpes/min.	700 ÷ 1200	700 ÷ 1200	600 ÷ 1200	500 ÷ 1000	400 ÷ 900	400 ÷ 900	600 ÷ 950	600 ÷ 800	500 ÷ 750	400 ÷ 500	400 ÷ 700	400 ÷ 850	450 ÷ 850	400 ÷ 800	370 ÷ 800	240 ÷ 480	Numero di colpi/ min. Blows per minute Coups par minute Schlagzahl/Min. Número de golpes/min.
Energia del colpo (J) Energy per blow (J) Energie du coup (J) Schlagenergie (J) Energía del golpe (J)	180	186	400	600	784	784	700	800	1500	1860	2100	2700	2900	4500	6500	10000	Energia del colpo (J) Energy per blow (J) Energie du coup (J) Schlagenergie (J) Energía del golpe (J)
Diametro tubo entrata/tubo uscita (mm) Inner diam. IN hose/OUT hose (mm) Diam. intérieur tuyau H.P./B.P. (mm) Innendurchm. Hammervorlauf/Hammerrücklauf (mm) Diám. interior manguera presión/retorno (mm)	10/12	10/10	12/15	12/15	19/25	19/25	12/18	12/18	25/25	25/32	19/19	25/25	25/25	25/25	32/32	32/32	Diametro tubo entrata/tubo uscita (mm) Inner diam. IN hose/OUT hose (mm) Diam. intérieur tuyau H.P./B.P. (mm) Innendurchm. Hammervorlauf/Hammerrücklauf (mm) Diám. interior manguera presión/retorno (mm)