

KOMATSU

Super Long Front

PC130-7
PC210LC/NLC-8
PC240LC/NLC-8
PC350LC-8

PC
SLF

HYDRAULIKBAGGER



PC130/PC210/PC240/PC350

ecot3

AUF EINEN BLICK

Die in Europa entwickelten und für den europäischen Markt hergestellten Super Long Front Hydraulikbagger bieten eine überzeugende Kombination aus Produktivität, Zuverlässigkeit und Bedienkomfort. Das patentierte HydraulMind-System von Komatsu unterstützt jeden denkbaren Arbeitseinsatz durch perfekte Anpassung der jeweils benötigten Maschinenleistung an die Einsatzbedingungen.

Vorteile der Super Long Front Spezifikation

- Optimaler Arbeitsbereich mit hervorragender Grableistung
- Spezial-Gegengewicht für Einsätze mit langer Reichweite
- Optimal geeignet für Grab- und Böschungsarbeiten
- Maximale Materialdichte 1,8 t/m³



Haltbarkeit und Zuverlässigkeit

- Verwindungssteife, robuste Arbeitsausrüstung
- Alle Hauptkomponenten sind von Komatsu entwickelt und gefertigt
- Hochzuverlässige Elektronik

Zusätzlicher Hydraulikkreislauf

Die meisten Super Long Front Maschinen von Komatsu sind mit zusätzlichem Hydraulikkreislauf erhältlich.

- Voreinstellungen für schnellen Ausrüstungswechsel
- Zusätzliche Filter zum Schutz von Maschine und Anbaugeräten
- Überlastschutzventil
- Automatisches Umschaltventil

MOTORLEISTUNG

66 kW (90 PS) - 184 kW (250 PS)

BETRIBSGEWICHT

13.280 kg - 41.780 kg

MAX. REICHWEITE

12.300 mm - 22.010 mm

Optimaler Fahrerkomfort**Geräuscharmes Fahrerhaus**

Geräuschpegel am Fahrerohr auf PKW-Niveau.

(nur PC210/PC240/PC350)

Großer TFT-Monitor

Bedienungsfreundliche und ergonomische Schnittstelle Mensch-Maschine.

(nur PC210/PC240/PC350)

Maximale Sicherheit**Neues Safe SpaceCab™ Fahrerhaus**

Die speziell für Hydraulikbagger entwickelte, verstärkte Kabine schützt den Fahrer jetzt noch besser.

(nur PC210/PC240/PC350)

**KOMTRAX****Revolutionäres
Maschinenmanagement**

Komtrax™ ermöglicht die Überwachung von Betriebsdaten und Maschinenstandort per Satellit.

Umweltfreundlich

Die neuen Komatsu ECOT3 Niederemissionsmotoren erfüllen die Abgasrichtlinien gem.

EU Stufe IIIA/EPA Tier III mit geringen NOx (Stickoxid)-Emissionen.

TECHNISCHE DATEN



BETRIEBSGEWICHT (CA.)

Betriebsgewicht, inklusive Super Long Front Ausrüstung, Löffel, Fahrer, Schmier- und Kühlmittel, gefülltem Kraftstofftank und Standardausrüstung.

Betriebsgewicht und Bodendruck						
Bodenplatten	500 mm		600 mm		700 mm	
	Betriebsgewicht	Bodendruck	Betriebsgewicht	Bodendruck	Betriebsgewicht	Bodendruck
PC130-7	13.280 kg	0,41 kg/cm ²	13.456 kg	0,36 kg/cm ²	13.636 kg	0,32 kg/cm ²
PC210LC-8			24.170 kg	0,51 kg/cm ²	24.530 kg	0,44 kg/cm ²
PC210NLC-8	24.010	0,60 kg/cm ²	24.370 kg	0,52 kg/cm ²	24.730 kg	0,44 kg/cm ²
PC240LC-8			27.610 kg	0,58 kg/cm ²	27.910 kg	0,50 kg/cm ²
PC240NLC-8			26.910 kg	0,61 kg/cm ²	27.210 kg	0,53 kg/cm ²
PC350LC-8					41.210 kg	0,67 kg/cm ²

Betriebsgewicht und Bodendruck						
Bodenplatten	800 mm		850 mm		900 mm	
	Betriebsgewicht	Bodendruck	Betriebsgewicht	Bodendruck	Betriebsgewicht	Bodendruck
PC130-7						
PC210LC-8	24.890 kg	0,39 kg/cm ²			25.250 kg	0,36 kg/cm ²
PC210NLC-8						
PC240LC-8	28.210 kg	0,45 kg/cm ²			28.510 kg	0,40 kg/cm ²
PC240NLC-8						
PC350LC-8	41.590 kg	0,59 kg/cm ²	41.780 kg	0,59 kg/cm ²		

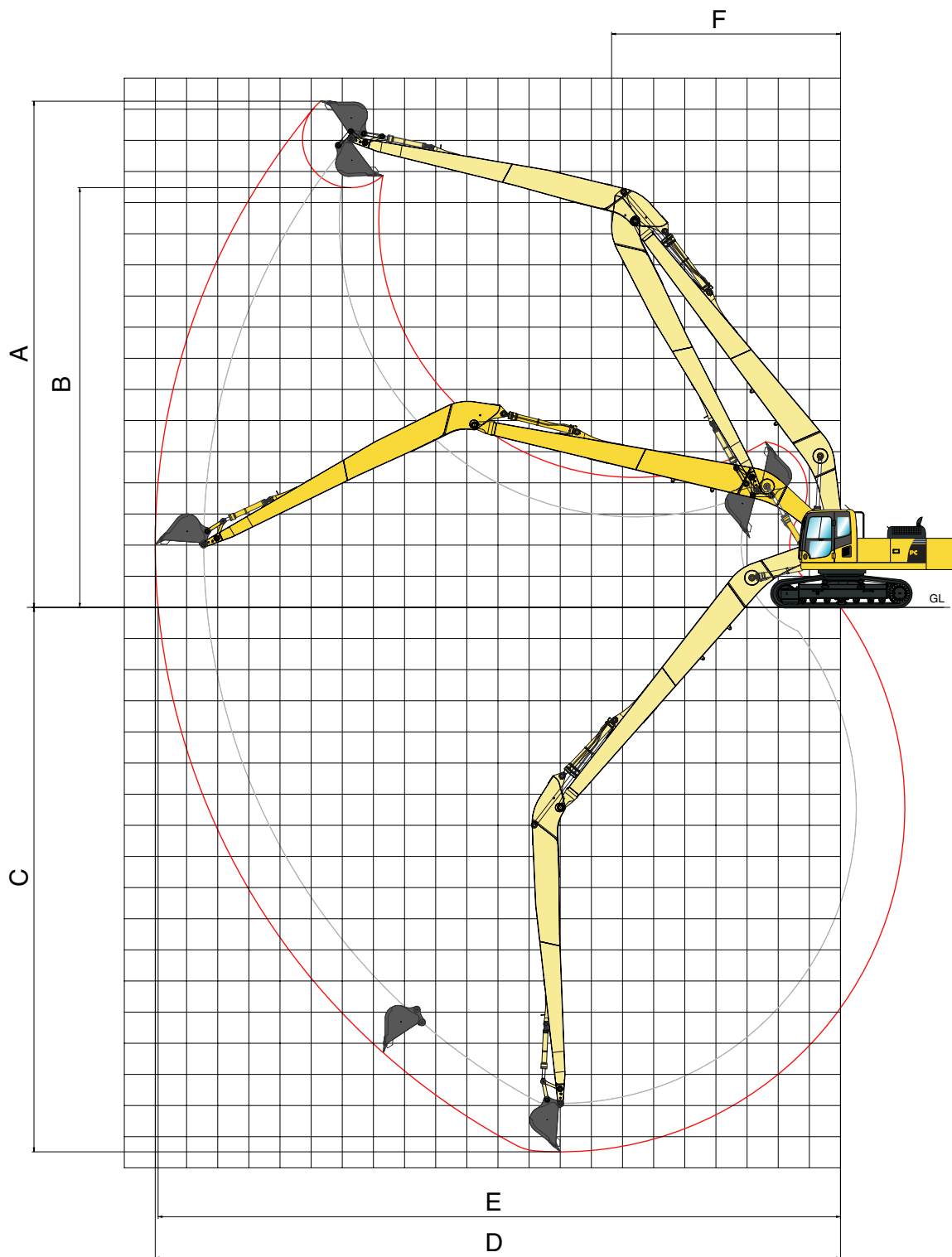


LÖFFEL UND ANBAUGERÄTE

	Max. Reichweite	Max. Löffelgewicht	Max. Löffelvolumen*	Max. Löffelbreite	Koppel und Schwinge
PC130-7	12,3 m	200 kg	0,3 m ³	645 mm	PC78
PC210LC/NLC-8	15,2 m	420 kg	0,47 m ³	2.100 mm	PC130
PC240LC/NLC-8	18,2 m	420 kg	0,47 m ³	2.100 mm	PC130
PC350LC-8	22,0 m	420 kg	0,47 m ³	2.100 mm	PC240

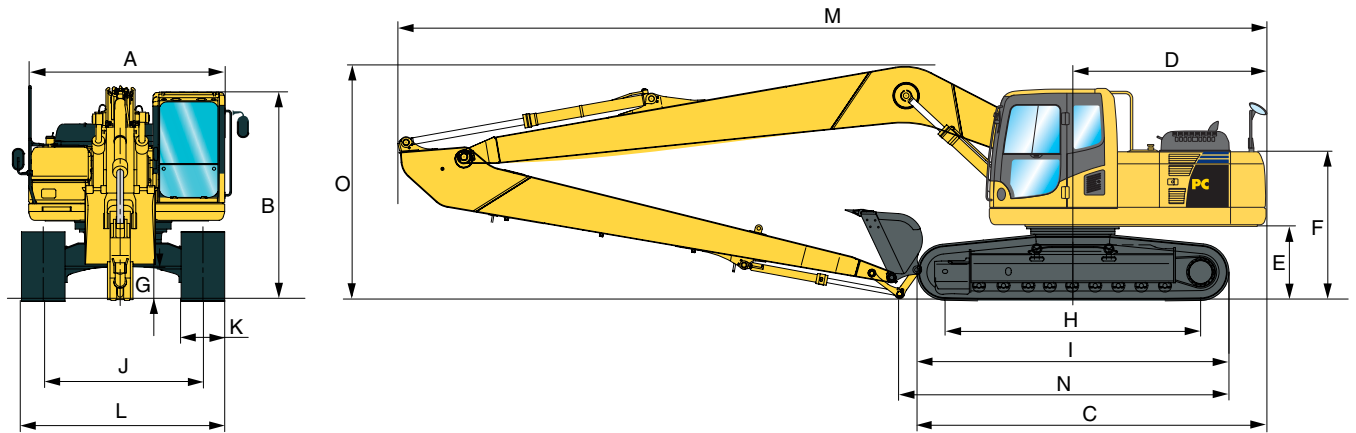
* Materialdichte 1,8 t/m³ (SAE, gehäuft)

ARBEITSBEREICH



SUPER LONG FRONT		PC130-7	PC210LC/NLC-8	PC240LC/NLC-8	PC350LC-8
A	Max. Einstichhöhe	11.050 mm	13.880 mm	14.970 mm	16.260 mm
B	Max. Ausschütthöhe	9.050 mm	11.680 mm	12.860 mm	13.480 mm
C	Max. Grabtiefe	9.410 mm	11.510 mm	14.580 mm	17.485 mm
D	Max. Reichweite	12.300 mm	15.250 mm	18.300 mm	22.010 mm
E	Max. Reichweite in der Standebene	12.200 mm	15.190 mm	18.250 mm	21.915 mm
F	Min. Schwenkradius	3.990 mm	3.990 mm	5.220 mm	7.350 mm

TRANSPORTABMESSUNGEN



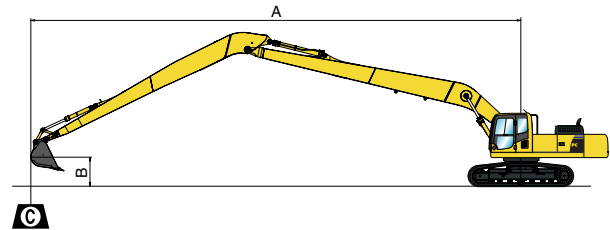
[mm]

TRANSPORTABMESSUNGEN		PC130-7	PC210LC/NLC-8	PC240LC/NLC-8	PC350LC-8
A	Gesamtbreite des Oberwagens	2.490	2.500	2.710	2.995
B	Gesamthöhe (bis Oberkante Kabine)	2.810	3.035	3.055	3.100
C	Gesamtlänge des Grundgerätes	3.925	4.995	5.225 / 5.030	6.060
D	Hecklänge	2.110	2.770	2.905	3.775
	Heckschwenkradius	2.190	2.800	2.940	3.825
E	Bodenfreiheit unter Gegengewicht	855	1.100	1.100	1.186
F	Höhe über Motorhaube	1.885	2.110	2.405	2.580
G	Min. Bodenfreiheit	400	440	440	498
H	Abstand (Mitte Leitrad - Mitte Turas)	2.880	3.655	3.845 / 3.655	4.030
I	Laufwerkslänge	3.610	4.450	4.640 / 4.450	4.955
J	Spurweite	1.990	2.380 / 2.040	2.580 / 2.380	2.590
K	Bodenplattenbreite	500, 600, 700	600, 700, 800, 900	600, 700, 800, 900	700, 800, 850
	Bodenplattenbreite (NLC Unterwagen)	-	500, 600, 700	600, 700, 800	-
L	Breite des Unterwagens mit:				
	500 mm Bodenplatten	2.490	- / 2.540	-	-
	600 mm Bodenplatten	2.590	2.980 / 2.640	3.180 / 2.980	-
	700 mm Bodenplatten	2.690	3.080 / 2.740	3.280 / 3.080	3.290
	750 mm Bodenplatten	-	-	-	-
	800 mm Bodenplatten	-	3.180 / -	3.380 / 3.180	3.390
	850 mm Bodenplatten	-	-	-	3.440
	900 mm Bodenplatten	-	3.280 / -	3.480 / -	-
M	Transportlänge	9.920	12.435	14.400	17.220
N	Länge am Boden (Transport)	-	4.725	4.520	14.475
O	Gesamthöhe (bis Oberkante Ausleger)	2.715	3.390	3.230	3.405

HUBKRAFTTABELLE

SUPER LONG FRONT (Standardspezifikation)

- A - Ausladung
- B - Lasthakenhöhe
- F - Hubkraftangabe parallel zur Fahrwerkslängsrichtung
- S - Hubkraftangabe über Seite bzw. bei 360° Drehung
- Max - Zulässige Last bei größter Ausladung



[kg]

	B \ A	Max		20 m		16 m		12 m		8 m		4 m	
		F	S	F	S	F	S	F	S	F	S	F	S
PC350LC-8 800 mm Bodenplatten 450 kg Löffel	12 m	800 *	800 *										
	8 m	800 *	800 *			1.750 *	1.750 *						
	4 m	900 *	900 *			2.050 *	2.050 *	2.700 *	2.700 *				
	0 m	1.050 *	1.050	1.750 *	1.200	2.300 *	2.050	3.350 *	3.350 *	5.650 *	5.650 *	3.000 *	3.000 *
	-4 m	1.400 *	1.100			2.500 *	1.750	3.750 *	2.900	6.350 *	5.200	4.050 *	4.050 *
	-8 m	1.850 *	1.300			2.450 *	1.650	3.750 *	2.700	6.150 *	5.000	5.150 *	5.150 *
	-12 m	1.950 *	1.900							5.050 *	5.050 *	8.950 *	8.950 *

	B \ A	Max		15 m		12 m		10 m		8 m		6 m	
		F	S	F	S	F	S	F	S	F	S	F	S
PC240LC-8 700 mm Bodenplatten 367 kg Löffel	10 m	850 *	850 *	1.150 *	1.150 *								
	6 m	850 *	850 *	1.900 *	1.600	2.050 *	2.050 *						
	0 m	1.100 *	900	2.200	1.300	3.100 *	2.000	3.700 *	2.700	4.750 *	3.750	6.800 *	5.600
	-6 m	1.800 *	1.050	2.000	1.100	2.800	1.600	3.650	2.150	5.050	3.000	7.850	4.550
	-13 m	3.900 *	2.850							4.600 *	3.450	6.150 *	5.300
PC240NLC-8 600 mm Bodenplatten 367 kg Löffel	10 m	850 *	850 *	1.150 *	1.150 *								
	6 m	850 *	850 *	1.900 *	1.600	2.050 *	2.050 *						
	0 m	1.100 *	700	2.200	1.300	3.100 *	2.000	3.700 *	2.700	4.750 *	3.750	6.800 *	5.600
	-6 m	1.600	800	2.000	1.100	2.800	1.600	3.650	2.150	5.050	3.000	7.850	4.550
	-13 m	3.900 *	2.450							4.600 *	3.450	6.150 *	5.300
PC210LC-8 700 mm Bodenplatten 367 kg Löffel	10 m	950 *	950 *					1.750 *	1.750 *				
	6 m	950 *	950 *			2.050 *	1.750	2.050 *	2.050 *				
	0 m	1.200 *	950			2.400	1.400	3.200	1.950	4.200 *	2.800	5.900 *	4.200
	-6 m	2.250	1.250			2.250	1.250	2.950	1.700	4.100	2.350	6.400	3.650
	-9 m	3.400	2.000							4.250	2.550	6.050	3.900
PC210NLC-8 500 mm Bodenplatten 367 kg Löffel	10 m	950 *	950 *					1.750 *	1.750 *				
	6 m	950 *	900			2.050 *	1.400	2.050 *	2.050 *				
	0 m	1.200 *	650			2.250	1.050	3.100	1.500	4.200 *	2.200	5.900 *	3.350
	-6 m	2.150	950			2.150	900	2.800	1.250	3.900	1.800	6.100	2.800
	-10 m	3.750 *	2.050							3.800 *	2.100	5.350 *	3.200
PC130-7 600 mm Bodenplatten 300 kg Löffel	9 m	780 *	780 *							1.200 *	1.200 *		
	3 m	760 *	520					1.140	740	1.740	1.200	2.100 *	2.000
	0 m	780	460					1.020	620	1.480	960	2.320	1.520
	-3 m	840	500					940	560	1.340	820	2.060	1.280
	-8 m	1.920	1.240									2.220	1.420

Angegebene Hubkraftwerte dienen nur zur Orientierung. Die Maschine ist nicht für den Einsatz als Kran geeignet.

Hubkraftangaben in kg bis Stielende, Maschine auf festem, ebenen Untergrund.

Zur Kalkulation der Nutzlast das Anbaugerätgewicht von den angegebenen Daten abziehen.

Die Hubkraftangaben beinhalten höchstens 87% der hydraulischen Hubkraft und 75% der Kipplast (*) gem. ISO 10567.

Die Hubkraft wird durch Stabilität, Hydraulikvermögen und max. Last des Anbaugerätes begrenzt.

SUPER LONG FRONT

STANDARD AUSRÜSTUNG

- | | | | |
|---|---|--|---|
| <ul style="list-style-type: none"> • Komatsu Niederemissions-Dieselmotor (EU-Richtlinie Stufe IIIA) mit Common-Rail Direkteinspritzung, Turbolader mit Ladeluftkühlung • Zweifach-Trockenluftfilter mit automatischer Staubabstragung und Verschmutzungsanzeige auf der Bedienkonsole • Kühlerlüfter in Saugausführung mit Kühlerschutzgitter • Automatische Entlüftung der Kraftstoffleitung • Automatische Motoraufwärmung • Motorüberhitzungsschutz • Drehzahlregler • Automatische Drehzahlrückstellung • Motorstart/-stopp per Schlüssel • Elektronisches Load Sensing Hydrauliksystem • Kombinierte elektronische Pumpen- und Motorregelung (PEMC) • Multifunktions-Farbmonitor mit elektronischem Kontrollsystem (EMMS) (ab PC210) | <ul style="list-style-type: none"> • 5 Betriebsarten zur Auswahl (Power-Modus, Economy-Modus, Hammer-Modus, Anbaugeräte-Modus und Hub-Modus) (4 Betriebsarten für PC130) • „PowerMax“-Funktion • Zusätzliches 2-Wege-Ventil (full flow) • Hydrostatischer Fahrtrieb mit 3 automatischen Fahrstufen, planetenuntersetztem Endantrieb und hydraul. Fahr- und Feststellbremsen • Einstellbare PPC-Bedienhebel (Joysticks) für Ausleger, Stiel, Löffel und Schwenken • PPC-Bedienungshebel und -pedale für Fahrtrieb und Lenkung • KOMTRAX™ Komatsu Tracking System • Kabine des Typs Safe SpaceCab™ (verstärkte Ausführung ab PC210) mit Überdruck und vibrationsgedämpfter Kabinenlagerung sowie getönten Sicherheitsglasscheiben, großem Dachfenster mit Sonnenschutz, | <ul style="list-style-type: none"> hochschiebbarer Frontscheibe mit Raststellung, herausnehmbarer unterer Scheibe, Scheibenwischer mit Intervallschaltung, Sonnenschutzrollo, Zigarettenanzünder und Aschenbecher, Gepäckbox, Bodenmatte • Einstellbarer, gefederter Sitz mit einstellbaren Armlehnen, beheizt und luftgedert ab PC210 • Klimaautomatik • 12 V Stromversorgung • Getränkehalter und Dokumentablage • Warmhalte- und Kühlbox • Radio • Überlastwarneinrichtung • Elektrisches Warnhorn • Akustischer Fahralarm • Laufrollenschutz • Tunnelabdeckung Laufwerk • Tankdeckel und Maschinenabdeckungen abschließbar • Fernschmierung für Schwenkwerk und Bolzen | <ul style="list-style-type: none"> • Betankungspumpe • Sicherheitsventile Ausleger • Große Handläufe, Rückspiegel und Rückspiegel am Gegengewicht • Werkzeugsatz und Ersatzteile für die erste Wartung • Beleuchtung; 2 Scheinwerfer am Oberwagen und 1 Scheinwerfer am Ausleger • Standardlackierung und Typenbezeichnung • Ersatzteilbuch und Betriebsanleitung • Spezial-Gegengewicht für Einsätze mit langer Reichweite • Super Long Front Ausleger und Stiel, mit Löffel- und Stielzylinder, inkl. Verrohrung für Löffel- und Stielzylinder |
|---|---|--|---|

SONDER AUSRÜSTUNG

- | | | | |
|---|---|--|---|
| <ul style="list-style-type: none"> • LC oder NLC Unterwagen (nur PC210 und PC240) • Dreistegbodenplatten (Breite je nach Modell von 500 bis 900 mm) • Laufrollenschutz über die gesamte Laufwerkslänge | <ul style="list-style-type: none"> • FOPS Frontschutzgitter • FOPS-II Dachschutzgitter • Service points (Minimessanschlüsse mit Schnellkupplung) (ab PC210) • Zusatzscheinwerfer (auf Kabinendach, am Ausleger rechts, am | <ul style="list-style-type: none"> Gegengewicht und Rundumleuchte) • Bioöl • Scheibenwischer für untere Frontscheibe • Regenschutz für Frontscheibe (nicht mit FOPS) | <ul style="list-style-type: none"> • Rückfahrkamerasystem (ab PC210) • Sonderlackierung • Zusätzliche Verrohrung für Klappschaufel (optional für PC210 und PC240, serienmäßig für PC350) |
|---|---|--|---|

Call the experts



Komatsu Europe International NV
 Mechelsesteenweg 586
 B-1800 VILVOORDE (BELGIUM)
 Tel. +32-2-255 24 11
 Fax +32-2-252 19 81
 www.komatsu.eu

UGSS13300 08/2007

Materials and specifications are subject to change without notice.

KOMATSU is a trademark of Komatsu Ltd. Japan.