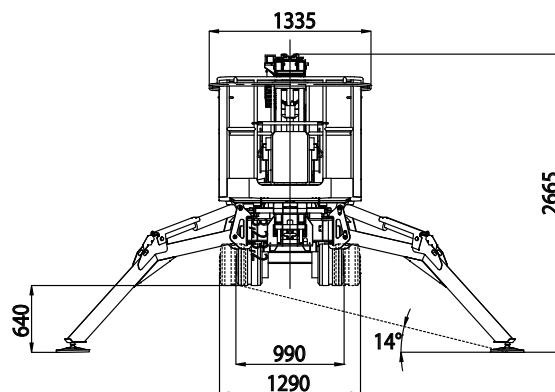
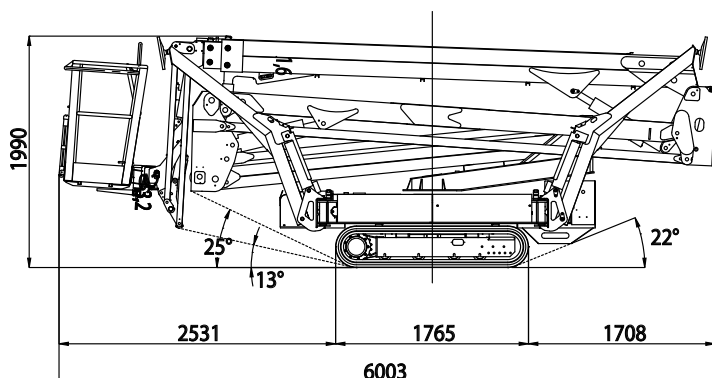
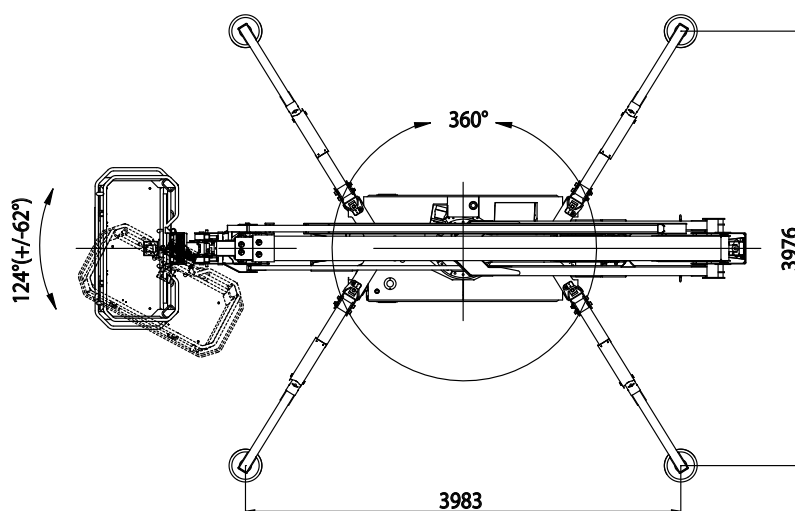
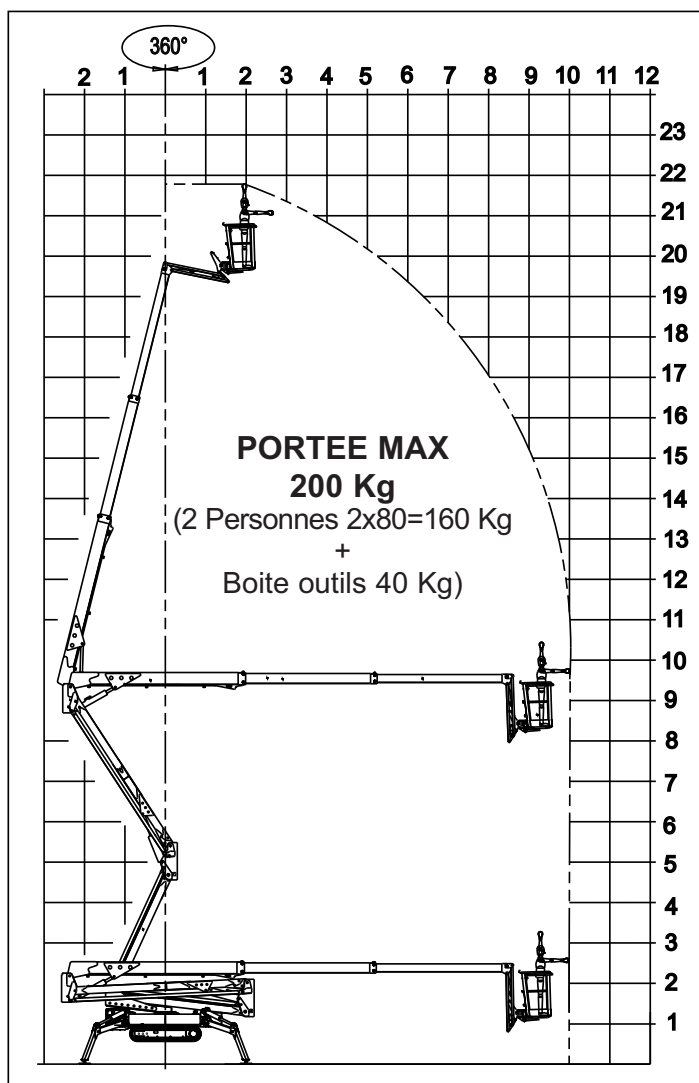
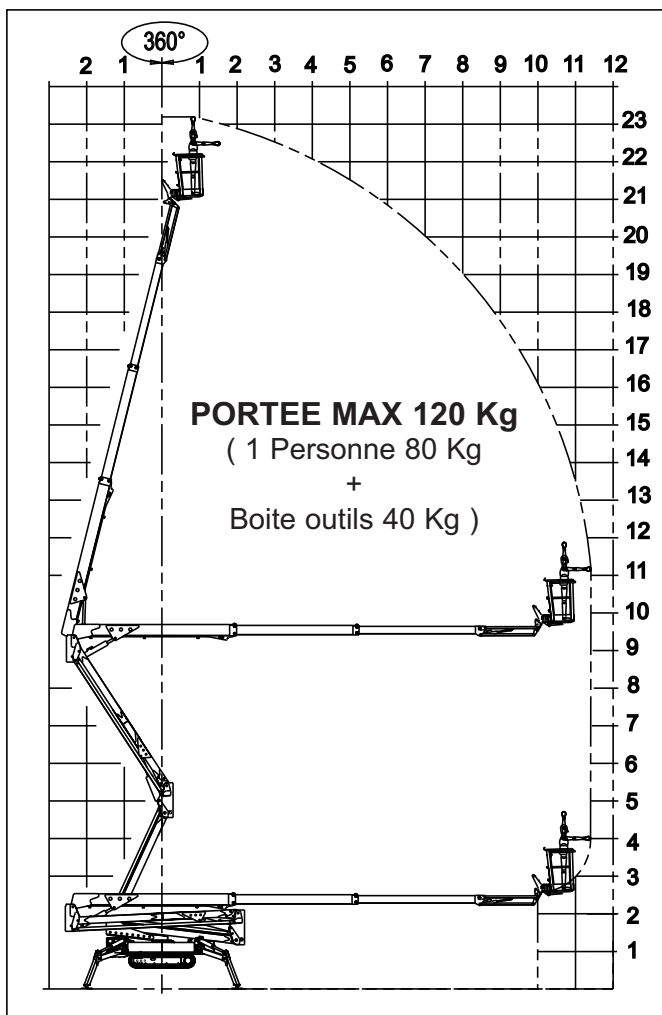


# LIGHTLIFT 23.12 *MS*



# LIGHTLIFT 23.12 III S



# LIGHTLIFT 23.12 III S

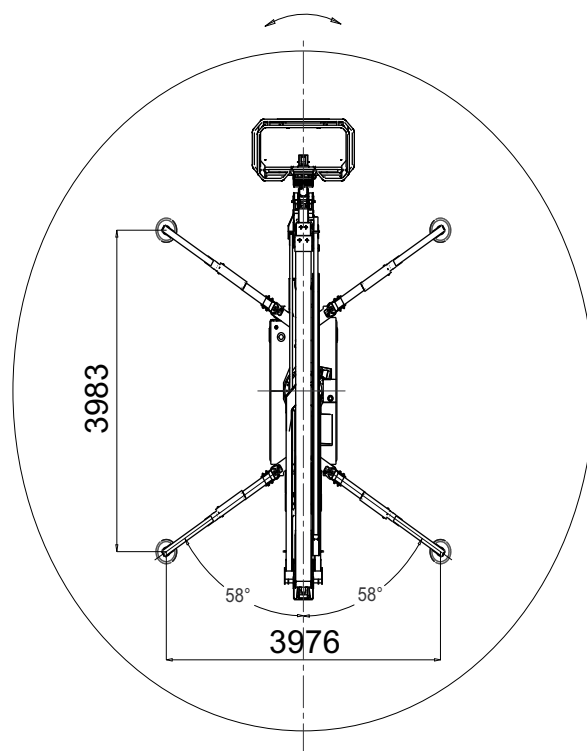
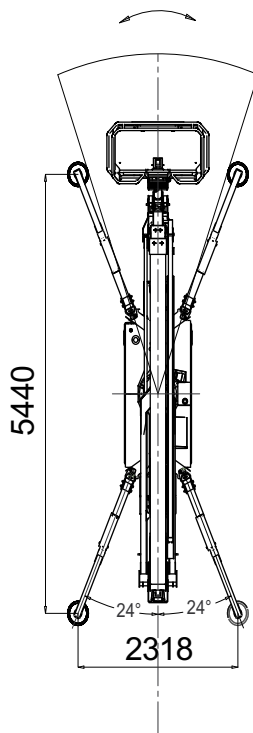
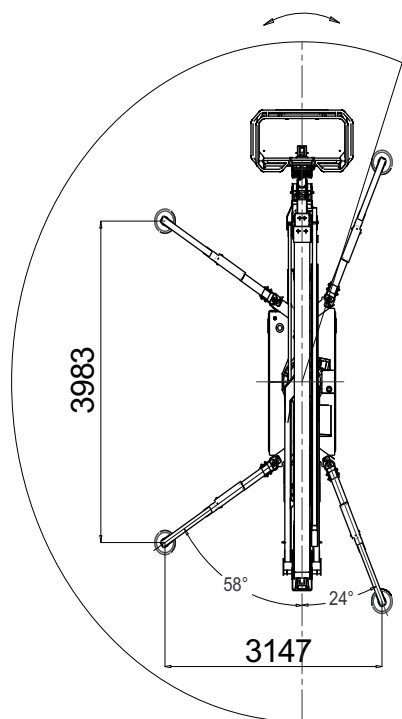
## SURFACE VARIABLE DE SÉRIE

Différentes possibilités de stabilisation peuvent  
permettre de travailler mêmes dans les lieux les plus étroits

200°(+/-20° / +/-180°)

40°(+/-20°)

360°(+/-180°)



## LIGHTLIFT 23.12 III S

### MOTEUR À ESSENCE

Marque .....	HONDA
Type .....	iGX440
Cylindres et cylindrée .....	mono-cylindrique 440 cc
Puissance max. brute .....	12,7 HP - 9,5 KW @ 3600 rpm
Régime de tarage .....	3600 rpm
Démarrage électrique.....	12 volt

### MOTEUR DIESEL

Marque .....	Perkins
Type .....	402.05
Cylindres et cylindrée.....	bi-cylindrique 510 cc
Puissance max. brute .....	14 HP - 10,2 Kw @ 3600 rpm
Régime de tarage .....	3500 rpm
Démarrage électrique.....	12 volt

### MOTEUR ÉLECTRIQUE

Standard .....	230V / 50Hz - 2,2 Kw 1500 rpm
Option .....	110V / 50Hz - 2,2 Kw 1500 rpm

### DISTRIBUTEUR PARTIE AÉRIENNE

Type .....	électro-proportionnel
------------	-----------------------

### POMPE HYDRAULIQUE

Type et nombre .....	à engrenages n° 2 x 4,27 cc
Pression installation stabilisateurs .....	160 bar
Pression installation partie aérienne.....	200 bar

### CHENILLES

Tension de la chenille .....	est réglée par un ressort à graisse
Galets de support chaque côté .....	4 + guide de chenille
Train de chenilles à voie variable .....	990 / 1290 mm
Vitesse maximum de translation (autotwospeed) .....	1,0 / 1,7 km/h

**POIDS TOTAL DE LA MACHINE A VIDE VERSION ESSENCE/ DIESEL** ..... 2990 / 3090 kg

**RESERVOIR ESSENCE** .....5,9 litres

**RESERVOIR DIESEL**..... 11 litres

**PENTE MAX SUP. DANS LE SENS DE MARCHÉ**.....15°

**VITESSE MAX DU VENT**.....12,5 m/s

# **LIGHTLIFT 23.12 MS LITHIUM**

## **MOTEUR ÉLECTRIQUE**

Moteur électrique .....	3,5kW / 70V
Tension installation électrique.....	70V-12V
Paquet batteries lithium.....	70V 90Ah / 100Ah
Temps d'autonomie avec batteries chargées (évalué) .....	4-5 h
Chargeur de batterie à bord.....	220V±20V 50÷60Hz
Chargeur de batterie optionnel .....	110V±10V 50÷60Hz
Temps de recharge avec batteries Complètement déchargées (évalué) .....	4-5 h
Temps au 80% avec batteries Complètement déchargées (évalué).....	2 h
Nr de recharges consenties.....	2000 cycles

## **POMPE HYDRAULIQUE**

Type et nombre .....	à engrenages n° 2 x 4,27 cc
Pression installation stabilisateurs .....	160 bar
Pression installation partie aérienne.....	200 bar

## **CHENILLES**

Tension de la chenille .....	est réglée par un ressort à graisse
Galets de support chaque côté .....	4 + guide de chenille
Train de chenilles à voie variable .....	990 / 1290 mm
Vitesse maximum de translation (autotwospeed) .....	0,7 / 1,2 km/h

**POIDS DE TRAVAIL** .....3200 kg

**PENTE MAX SUP. DANS LE SENS DE MARCHÉ**.....15°

**VITESSE MAX DU VENT** .....12,5 m/s