

Liebherr Reachstacker

LRS 645

Litronic®

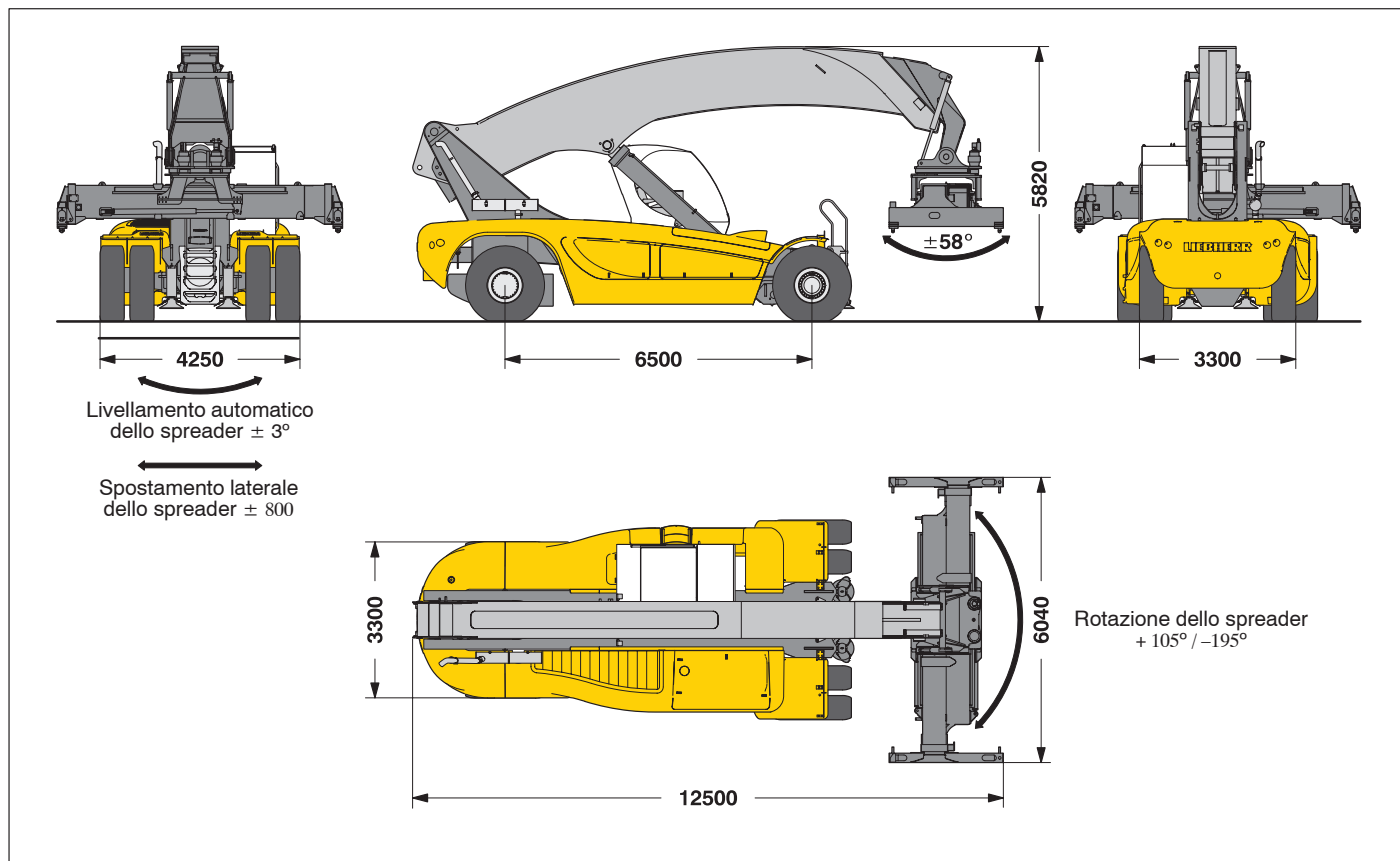
Il reachstacker di nuova concezione: interamente prodotto dalla Liebherr.



LIEBHERR

Dimensioni

Macchina-base



Capacità di movimentazione dei container

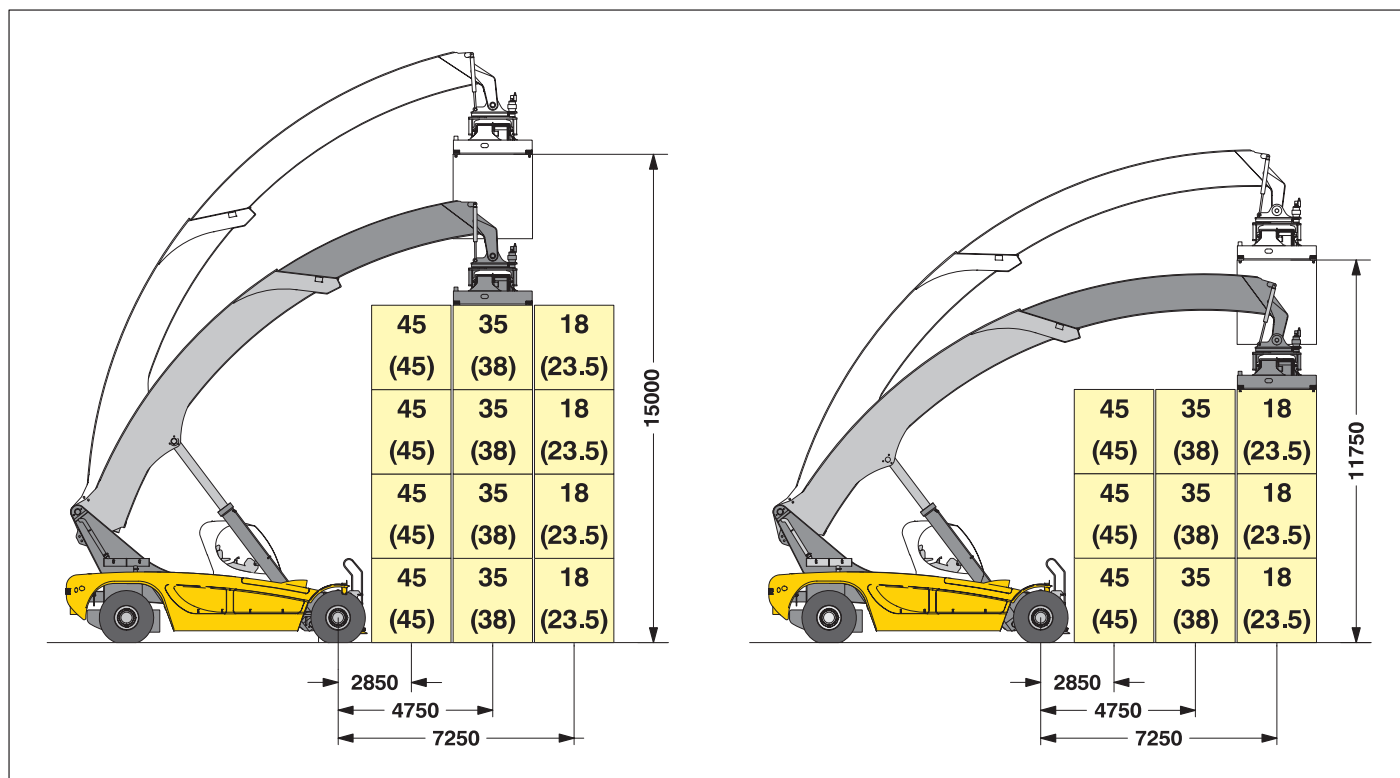
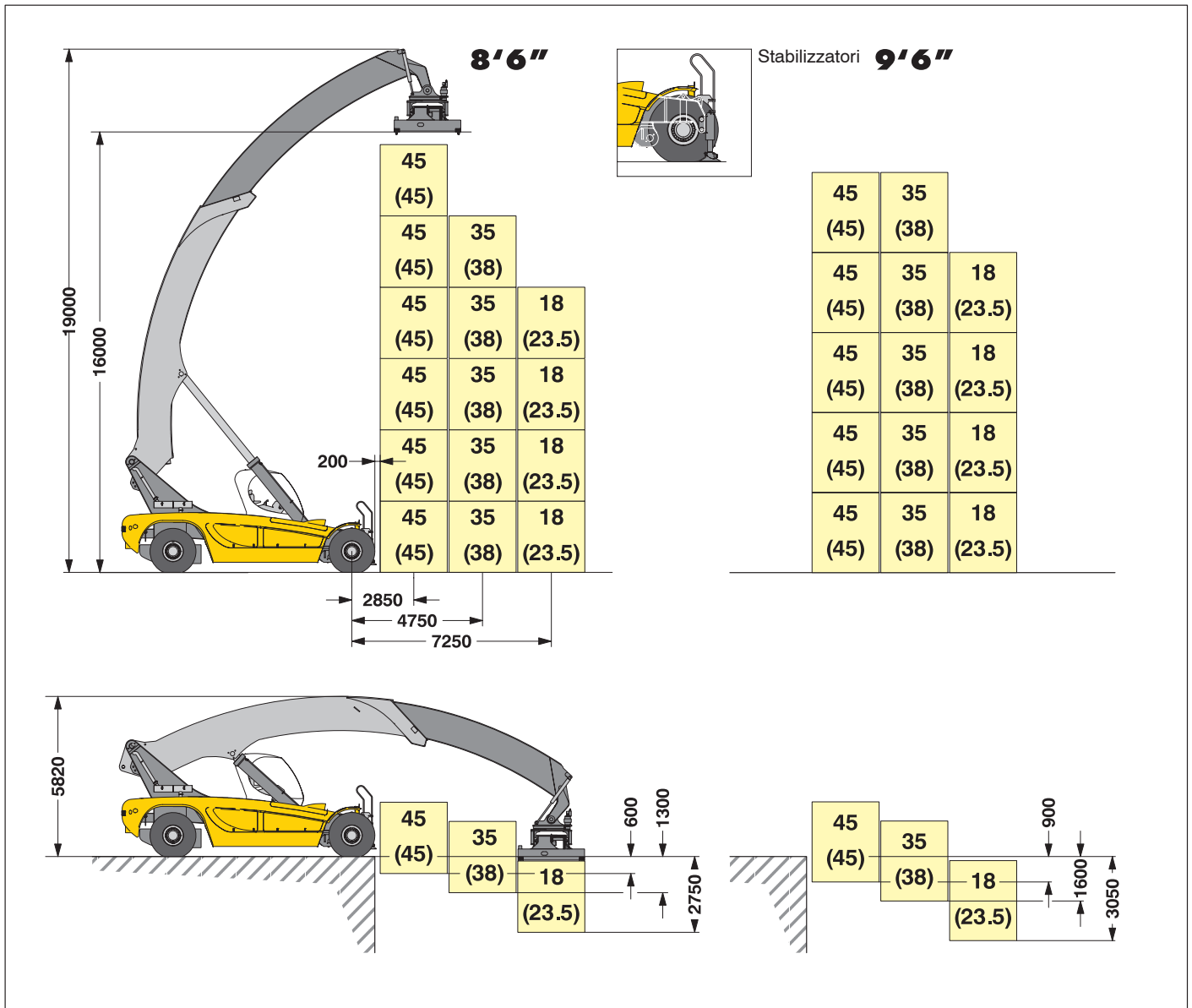
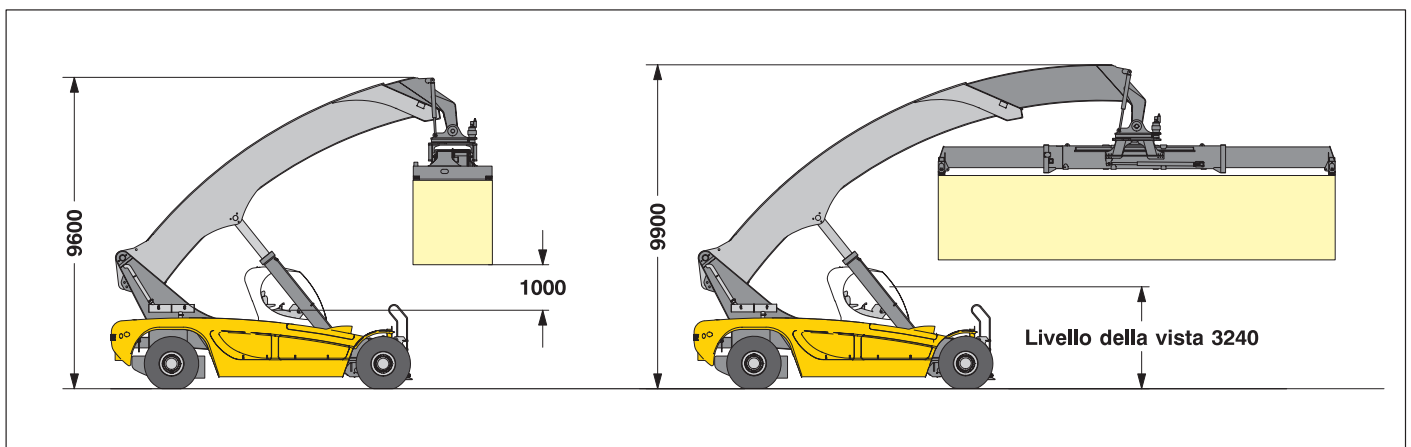


Tabella delle portate senza stabilizzatori

() con stabilizzatori (optional)



Modalità di traslazione



Liebherr Reachstacker Modello LRS 645 Litronic®

- braccio telescopico curvo che permette portate ineguagliabili
- ottimale comfort per l'operatore grazie alla tecnologia "drive by wire" e il sistema di sospensione unico nel suo genere
- eccellente accessibilità allo spreader e a tutti i punti di servizio e manutenzione
- massimo rendimento della potenza sviluppata dal motore grazie alla trasmissione idrostatica
- servizio di assistenza di livello internazionale

Portate di sollevamento Toplift Intermodal

1°/2°/3° fila (senza stabilizzatori)	45/35/18 t	45/31/14 t
1°/2°/3° fila (con stabilizzatori)	45/38/23.5 t	45/34/19.5 t

Capacità di accatastamento Toplift Intermodal

1°/2°/3° fila (8'6")	6/5/4	5/5/4
1°/2°/3° fila (9'6")	5/5/4	5/4/3

Velocità di lavoro

Velocità di sollevamento a pieno carico 1° fila	0.30 m/s
Velocità di abbassamento a pieno carico 1° fila	0.50 m/s
Velocità di traslazione senza carico	25 km/h
Velocità di traslazione con carico nominale	20 km/h

Trasmissione

Costruttore	Liebherr
Tipo	totalmente idrostatica
Accelerazione/decelerazione	a variazione continua
Freni di servizio	idrostatici

Motore

Potenza nominale	270 kW (362 CV) a 2000 giri/min
Modello di motore	Liebherr D 936 L
Serbaioio del carburante	600 l

Pesi Toplift Intermodal

Peso totale del reachstacker	70.8 t	75.3 t
------------------------------	--------	--------

Telaio

Lunghezza totale	12500 mm
Larghezza (davanti/dietro)	4250/3300 mm
Altezza	5820 mm
Raggio di sterzata esterno con container da 40'	9830 mm
Interasse ruote	6500 mm
Distanza minima da terra	300 mm
Carrozzeria	in GFRP (mat. plastico rinforzato con fibre di vetro)

Ambiente di lavoro per l'operatore

Dimensioni della cabina	2500 x 1300 x 2000 mm
Posizione	a sinistra
Sospensioni	sistema di smorzamento "high-grade"
Traslazione	guida/sterzata mediante joysticks ("by-wire")
Sistema di controllo	Litronic®

