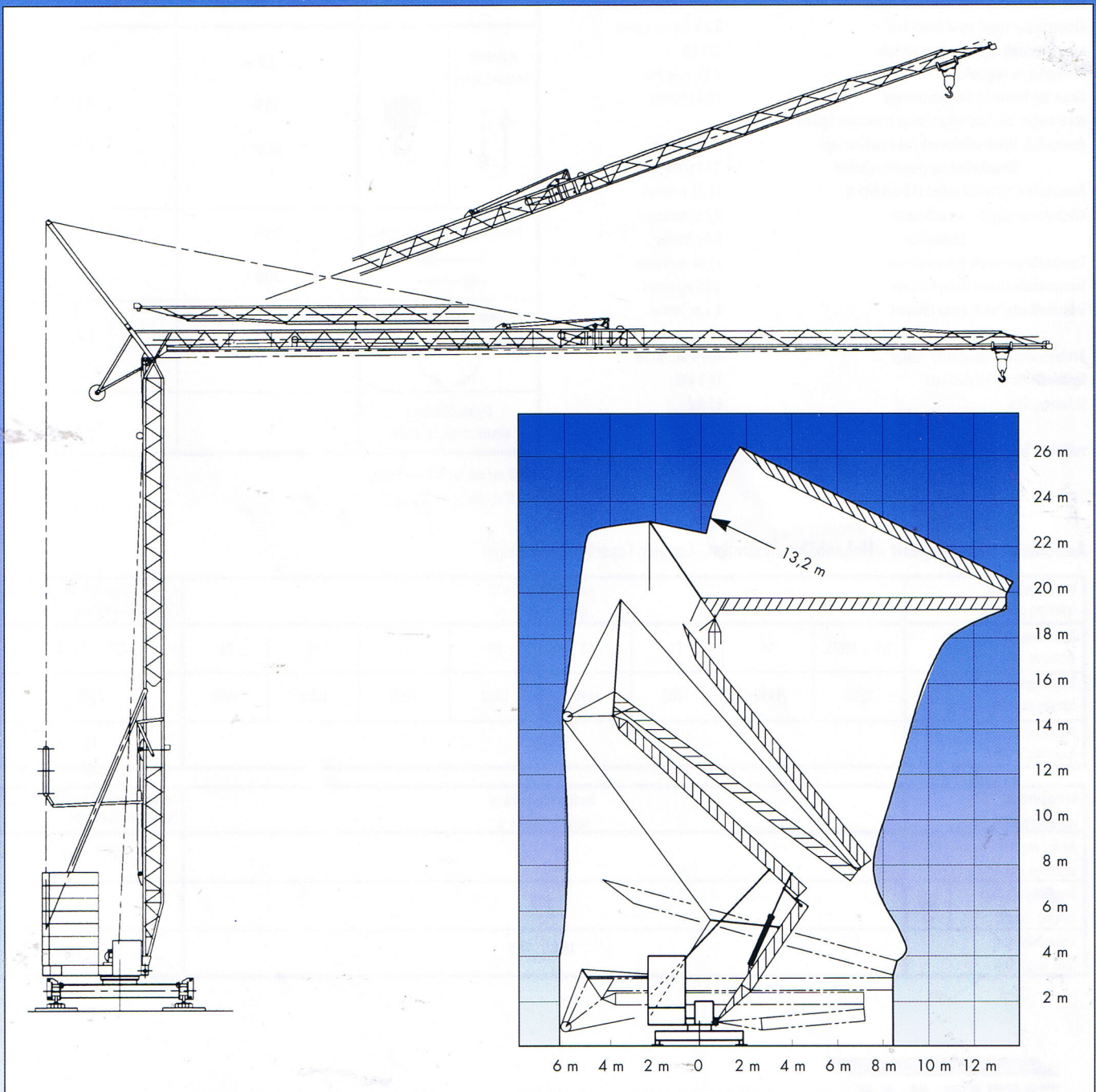
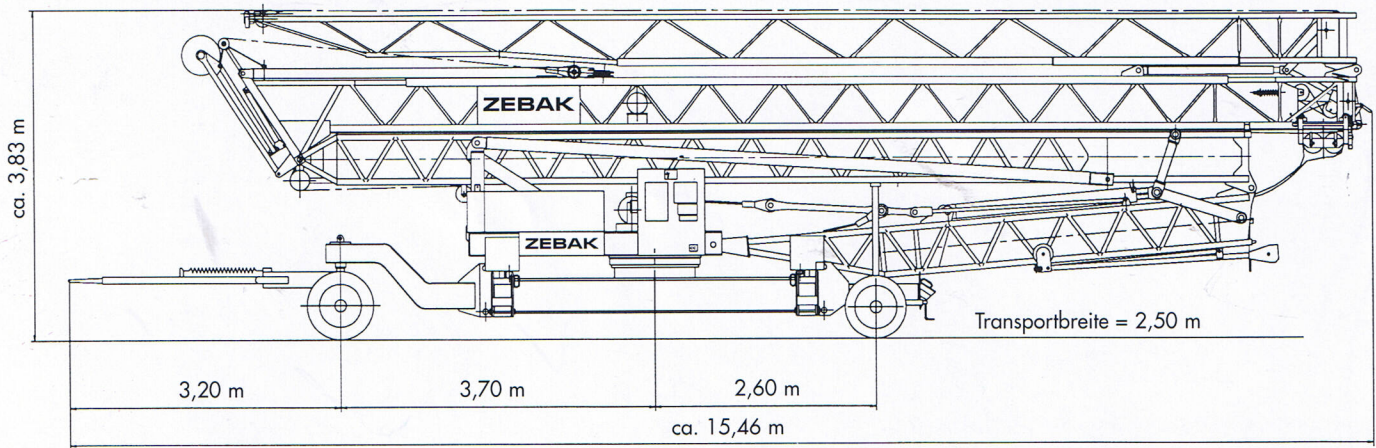




SCHNELLMONTAGEKRAM FAST SELF-ERECTING CRANE MOVILIFT 250





Technische Kennwerte / Technical Data

max. Tragfähigkeit/max. carrying capacity	2,2 t/tonnes
max. Ausladung/max. extension	26,0 m/metres
max. Lastmoment/max. moment of inertia	28,05 tm/tonnes metres
Abstützbasis/support stand dimensions	3,6 x 3,6 m/metres
max. Stützkraft/max. structural strength	123 kN
Drehradius/turning radius	2,35 m/metres
Masse des Kranes im Transportzustand stand weight, incl. base ballast (when in transport figuration)	13,5 t/tonnes
davon/of it: Universalfahrwerk/road undercarriage	1,72 t/tonnes
Grundballast/supplementary ballast	3,14 t/tonnes
Zusatzballast/additional ballast (12 x 0,945 t)	11,35 t/tonnes
Achslast/axle weight vorn/forward	4,7 t/tonnes
hinten/rear	8,8 t/tonnes
Transportlänge/length during transport	15,46 m/metres
Transporthöhe/height during transport	3,83 m/metres
Transportbreite/width during transport	2,5 m/metres
Betriebsspannung/operational voltage	400 V AC; 50 Hz
Anschlußleistung/installed load	18,0 kVA
Sicherung/fuse	63 Agl
zulässiger Temperaturbereich/missible temperature range	15°C bis +40°C

MOVILIFT 250

Arbeitsgeschwindigkeit · Motorleistung / Operating Speeds · Motor Outputs

		Geschwindigkeit (m/min) speed (m/min)	Leistung (kW) power (kW)
Hubwerk hoisting drive 		7,0	2,2
		20,0	8,0
		40,0*	8,0
Katzfahrantrieb/trolley drive 		15,0	1,5
		30,0	2,2
Drehwerk (FU)/turning gear 		0 ... 0,9 U/min	1,8
Hydraulikanlage electric motor/hydraulics			2,2

*40,0 m/min bis 800 kg Hublast

*40,0 m/min up to 800 kg of hoisting weight

Ausladung · Tragfähigkeit · Hakenhöhe / Extension · Carrying Capacity · Hook Height

Betriebsstellung 0° operating position 0°	Auslegerlänge 26 m boom length 26 m								Auslegerlänge 12,5 m/boom length (Spitze zurückgeklappt)
	2,5 ... 12,75	14	16	18	20	22	24	26	
Ausladung (m) extension (m)	2,5 ... 12,75	14	16	18	20	22	24	26	2,5 ... 12,90
Tragfähigkeit (kg) carrying capacity	2200	1990	1700	1490	1330	1200	1090	1000	2200
Hakenhöhe (m) hook height (m)	18								18

Betriebsstellung 20° operating position 20°	Auslegerlänge 26 m boom length 26 m								Auslegerlänge 12,5 m/boom length (Spitze zurückgeklappt)
	3,2 ... 24,7								
Ausladung (m) extension (m)	3,2 ... 24,7								3,2 ... 11,9
Tragfähigkeit (kg) carrying capacity	900								900
Hakenhöhe (m) hook height (m)	18,0 ... 26,0								18,0 ... 22,0