

Precisione, affidabilità, qualità, rapidità di reazione, flessibilità e innovazione – di questo si fidano i nostri clienti. E non solo per quanto riguarda il trattamento delle superfici. Grazie a idee innovative Wacker Neuson è da decenni leader del mercato anche nella lavorazione del cemento armato e nella lavorazione industriale del calcestruzzo.

Per maggiori informazioni sul variegato portfolio di prodotti Wacker Neuson rivolgetevi al vostro consulente Wacker Neuson di fiducia.

0888101/02/2010/Heidmaier/Print Sta

Trattamento delle superfici in calcestruzzo.

Prestazioni di prim'ordine.
Con le macchine Wacker Neuson.



1



2



3



Nota: La gamma di prodotti del gruppo industriale Wacker Neuson comprende oltre 300 gruppi di prodotti diversi di Light e Compact Equipment. Il gruppo Light Equipment comprende diversi tipi di prodotti, che sono il risultato di vari rapporti di tensione e frequenza, normative locali, condizioni del mercato e di impiego. Pertanto, non tutti i prodotti Wacker Neuson qui indicati e rappresentati sono disponibili o ammessi in tutti i paesi. Si rende noto che potranno essere apportate modifiche finalizzate al continuo miglioramento dei prodotti. Il gruppo industriale Wacker Neuson non si assume alcuna responsabilità per la correttezza e completezza dei dati presentati in questo opuscolo. Ristampa solo previa autorizzazione scritta della società Wacker Neuson, Monaco. © Wacker Neuson SE 2010. Tutti i diritti riservati.



**WACKER
NEUSON**



**WACKER
NEUSON**

Superfici in calcestruzzo piane e levigate di prim'ordine sono il risultato di un lavoro preciso e di macchine di alta qualità.



SISTEMI PER
IL TRATTA-
MENTO DELLE
SUPERFICI



Pagina 4

IL PROCESSO LAVORATIVO PER IL TRATTAMENTO
DELLE SUPERFICI

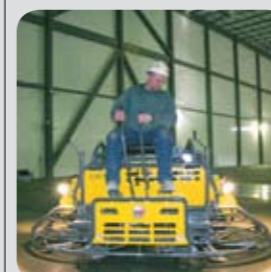
- Un panoramica



Pagina 8

STAGGE VIBRANTI

- Staggia vibrante P35



Pagina 14

LIVELLATRICI

- Livellatrici per le zone periferiche e piccole superfici fino a 40 - 50 m²
- Livellatrici per superfici di medie dimensioni a partire da 50 m²
- Livellatrici per grandi superfici a partire da 400 m²



Pagina 34

ACCESSORI

- Lame, pale di finitura, pale combinate di levigatura/finitura,
dischi di galleggiamento

BFS 1345
IRSE-FL
E700M

Pagina 38

ALTRE ATTREZZATURE WACKER NEUSON

- Tagliasuolo, vibratori interni, riscaldatori per superfici

Il processo del trattamento delle superfici: per risultati perfetti ci vuole una buona preparazione.

SOLUZIONE
COMPLETA
DA
WACKER NEUSON.



Fase 1: A seconda della temperatura, il terreno deve essere sgelato e riscaldato prima del trattamento. L'E 700M Wacker Neuson è pertanto il perfetto acceleratore dei lavori.



Fase 2: Il terreno viene preparato e compattato prima della lavorazione successiva. A seconda della grandezza della superficie Wacker Neuson offre una vasta gamma di piastre vibranti.



Fase 3: Vengono costruiti gli elementi limitanti della superficie.



Fase 4: Il rinforzo viene montato e viene lavorato con legaferrì manuali per armature e con cesoie portatili per armature Wacker Neuson.



Fase 5: Il calcestruzzo fresco viene consegnato e posato.



Fase 6: Il calcestruzzo deve quindi essere compattato, in modo da risultare di prima qualità. A tal fine è disponibile una vasta gamma di vibratori interni Wacker Neuson.



Fase 7: Con la staggia vibrante è possibile garantire che la superficie in calcestruzzo sia piana e che l'altezza richiesta venga mantenuta. In questo modo il terreno viene preparato in modo perfetto per l'impiego della livellatrice.



Fase 8: Per una superficie piana e precisa vengono impiegate le livellatrici: prima per levigare, poi per rifinire e quindi per lucidare.



Fase 9: La maturazione impedisce un raffreddamento e un'essiccazione troppo rapidi del calcestruzzo durante l'indurimento. Il riscaldatore per superfici E 700M Wacker Neuson è l'ideale, perché garantisce un processo di indurimento stabile grazie alla forza di riscaldamento su tutta la superficie.



Fase 10: Il taglio del suolo impedisce la formazione di crepe accidentali nel calcestruzzo.





La preparazione perfetta
per poter livellare:
**spianare la superficie
di calcestruzzo.**

**La staggia vibrante di Wacker Neuson supporta
questo processo di lavoro in modo ideale:**

- Migliora la planarità dei terreni in calcestruzzo.
- Disponibilità di profilati di diverse lunghezze.
- Possibilità di registrazione per maggiore comfort di lavoro.
- Adatta ad ogni tipo di calcestruzzo.
- Macchina dalla vita utile lunga.



STAGGE VIBRANTI

Stagge vibranti

Distribuire, spianare e compattare in un'unica operazione: la staggia vibrante P 35.



P 35

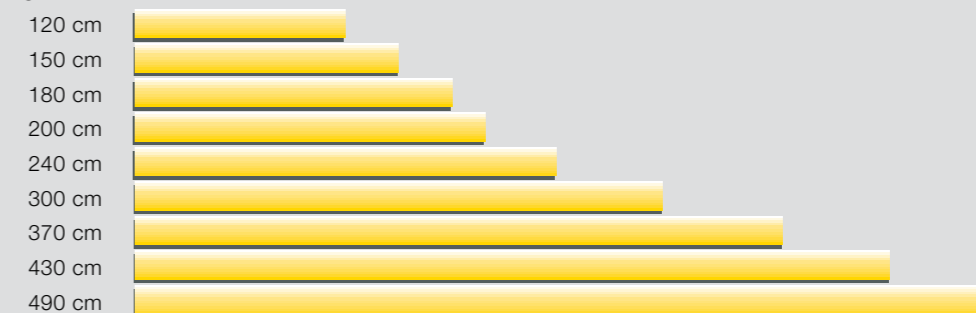
Resa superficiale massima fino a profilati di 5 metri di lunghezza:

- Macchina estremamente mobile.
- Facile da usare.
- Profilati in alluminio di diverse lunghezze.
- Semplice da spostare sulla superficie grazie alla maniglia di trasporto sul motore.
- Posizioni della maniglia regolabili per un'ergonomia ottimale.
- Per ogni tipo di calcestruzzo: forza centrifuga direttamente sull'eccentrico registrabile in 7 posizioni.
- Albero di trasmissione fisso esente da manutenzione.
- Corpo dell'eccentrico incapsulato come protezione da sporcizia, calcestruzzo e spruzzi d'acqua.



Disponibilità di profilati di diverse lunghezze:

Lunghezza



Dati tecnici.

STAGGIA VIBRANTE

DATI TECNICI	P 35A
Peso kg	15,5
Azionamento	Motore a benzina quattro tempi monocilindrico raffreddato a aria
Costruttore del motore	Honda
Cilindrata cm ³	35,8
Potenza kW (CV) a giri 1/min	1,2 (1,6) 5.200
Capacità del serbatoio (carburante) l	0,7
Consumo di carburante l/h	0,6

DATI TECNICI	SBW 4F	SBW 15M	SBW 6F	SBW 20M	SBW 8F
Lunghezza m	1,2	1,5	1,8	2,0	2,4
Larghezza mm	165	165	165	165	165
Peso kg	3,8	4,6	5,4	6,1	7,6

DATI TECNICI	SBW 10F	SBW 12F	SBW 14F	SBW 16F
Lunghezza m	3,0	3,7	4,3	4,9
Larghezza mm	165	165	165	165
Peso kg	9,5	11,4	13,3	15,2

Per superfici in calcestruzzo di alta qualità è necessario prendere 3 decisioni riguardo a: le macchine corrette, l'utilizzo corretto, il momento giusto.

La livellatrice deve essere scelta in base alle dimensioni della superficie da levigare.

- Livellatrici per zone periferiche e piccole superfici fino a 40-50 m².
- Livellatrici per superfici di medie dimensioni a partire da 50 m².
- Livellatrici per grandi superfici a partire da 400 m².



LIVELLATRICI PER ZONE PERIFERICHE
E PICCOLE SUPERFICI FINO A 40 - 50 m²

LIVELLATRICI PER SUPERFICI DI MEDIE
DIMENSIONI A PARTIRE DA 50 m²

LIVELLATRICI PER GRANDI SUPERFICI
A PARTIRE DA 400 m²

Livellatrici

Lo specialista per l'impiego nelle zone periferiche: CT 24.



CT 24

IMPIEGO EFFICIENTE CON RISULTATI MIGLIORI NELLE ZONE PERIFERICHE.



1 Il motore elettrico: silenzioso ed ecologico.

La versione con motore elettrico è particolarmente adatta per l'impiego in ambienti chiusi, perché è silenziosa ed ecologica.

2 Il motore a benzina: monocilindrico a quattro tempi con potenza.

Per zone di lavoro aperte è disponibile il motore a benzina monocilindrico Honda, che ottiene risultati eccezionali grazie alla forte trasmissione.



Garantisce un risultato piatto nelle zone vicino ai bordi:

- Ideale per la finitura delle zone periferiche, intorno alle colonne e per le superfici più piccole.
- Disponibile su richiesta con motore elettrico o motore a benzina.
- La versione elettrica si adatta ottimamente ad essere impiegata in ambienti chiusi.
- Facile da usare grazie al design ergonomico.
- Maniglia di guida Low Vib per un funzionamento confortevole e con poche vibrazioni.
- Impugnatura articolata per facilitare il trasporto.

Risultati migliori durante la levigatura. CT 36 e CT 48.

Regime variabile:

Tutte e tre le classi di potenza offrono regimi variabili. I regimi bassi sono l'ideale per levigare, mentre gli alti regimi sono adatti per la lucidatura.



GLI
SPECIALISTI
DELLA
LEVIGATURA.



CLASSE DI POTENZA

Potenza CV
Tipo di macchina

A

5,5 - 9,0
CT 36-5A
CT 36-6
CT 48-8A
CT 48-9

CT 36-5A

B

8,3 - 11,6
CT 36-8A
CT 36-9
CT 48-11A

CT 36-8A

CT 48-13A-V

C

8,3 - 13,4
CT 36-8A-V
CT 36-9-V
CT 48-13A-V

Che si tratti di levigare, rifinire o lucidare, il concetto di sicurezza delle livellatrici Wacker Neuson è convincente:

- Il freno del cambio brevettato, l'interruttore di sicurezza elettronico e il sensore per il regime motore garantiscono una protezione tripla dell'operatore. In caso di emergenza la macchina si disattiva automaticamente e ferma l'impugnatura al massimo dopo 3/4 di giro.
- Perfettamente bilanciate e quindi utilizzabili a tutti i regimi e con ogni tipo di lama flottante o disco di galleggiamento senza che sia necessario impiegare troppa forza.
- Un regime rotore superiore di 20 – 200 giri/min e un angolo di inclinazione della lama di 30° garantiscono un impiego versatile e risultati eccellenti.

- Possono essere avviate solo se l'impugnatura di accelerazione si trova sullo zero. Ciò impedisce una rotazione involontaria dell'impugnatura in fase di avviamento.
- Il sistema Pro-Shift® consente di modificare in modo semplice e continuo il grado di inclinazione delle lame flottanti. Maggiori informazioni al riguardo sono riportate alla pagina seguente.
- In tutte le classi di potenza sono disponibili diversi diametri di lavoro e motorizzazioni.

Dettagli selezionabili individualmente garantiscono maggiore comfort nell'utilizzare le macchine CT 36 e CT 48.

1 Impugnatura standard rigida con manopola di regolazione.

2 Impugnatura ad altezza regolabile con sistema Pro-Shift®. Il sistema Pro-Shift® permette una modifica continua dell'angolo di inclinazione della lama flottante e una regolazione individuale dell'altezza. L'operatore così può adattare più rapidamente la lama flottante alle diverse condizioni della superficie.

3 Impugnatura standard ribaltabile con manopola di regolazione per facilitare il trasporto.



Due diametri di lavoro
I modelli di livellatrice CT Wacker Neuson sono **disponibili con due diversi diametri di lavoro:**

A
CT 36
ø 915 mm

B
CT 48
ø 1220 mm



VARIE IMPUGNATURE PER UN COMFORT D'USO OTTIMALE:

Le versioni dell'impugnatura qui rappresentate sono disponibili per tutti i modelli di livellatrice ad elica a conduzione manuale.

	Regolazione della manopola	Sistema Pro-Shift®	Regolabile in altezza	Impugnatura rigida	Impugnatura pieghevole
Maniglia di guida T	●	○	○	●	○
Maniglia di guida Fold-T	●	○	○	○	●
Maniglia di guida ADJ-T	●	○	●	●	○
Maniglia di guida Fold-ADJ-T	●	○	●	○	●
Maniglia di guida ADJ-P	○	●	●	○	○
Maniglia di guida Fold-ADJ-P	○	●	●	○	●



Elimina le emissioni allo scarico e riduce il rumore: la livellatrice elettrica CT 36-400E.

LA VARIANTE ELETTRICA ECOLOGICA.



CT 36-400E

Il motore elettrico non produce emissioni nocive ed è silenzioso.



Semplice da usare, estremamente produttiva e precisa:

- Il motore elettrico a 3 fasi con due regimi motore garantisce una coppia elevata durante la levigatura o regimi più elevati durante la finitura.
- Ben bilanciata con distribuzione del peso ottimale.
- L'angolo di inclinazione della lama di 30° garantisce buoni risultati durante la finitura del calcestruzzo grazie alla pressione elevata sui bordi.
- Richiede poca manutenzione.
- Dispositivo di sicurezza per una protezione dell'operatore elevata.
- Una scatola di comando robusta protegge i componenti elettrici in modo affidabile e sicuro.

CRT 36

Maggiore comfort d'uso con una potenza di levigatura superiore: CRT 36.



CRT 36

DIVERSE
MOTORIZZAZIONI
DISPONIBILI.

- 1 Il telaio carrellato è integrato di serie.
- 2 Il sedile spostabile e regolabile individualmente permette di lavorare in modo confortevole e senza affaticarsi.



Livellatrice con operatore a bordo per grandi superfici:

- Ottima manovrabilità grazie alla potenza bilanciata con il peso e all'ottimo meccanismo sterzante.
- Doppio comando a leva ergonomico e sensibile.
- Telaio carrellato integrato per una maggiore mobilità e una facile sostituzione della lama in cantiere. L'innovativo telaio carrellato deve essere azionato da una persona dal lato posteriore della macchina. Sul lato anteriore non si vi sono elementi di comando che danno fastidio e che limitano la libertà di movimento dell'operatore.
- La frizione variabile garantisce una coppia del motore costante sia ai bassi che agli alti regimi del rotore.
- Buona visibilità grazie all'illuminazione anteriore e posteriore di serie, soprattutto nei cantieri notturni.
- Sistema frizione e cinghia a V modificato per una lunga resistenza.
- Serbatoio acqua integrato.
- Sedile dell'operatore regolabile per un maggiore comfort.

Produttività migliorata per superfici in calcestruzzo molto grandi: CRT 48.



CRT 48

Produttività elevata a risultati migliori:

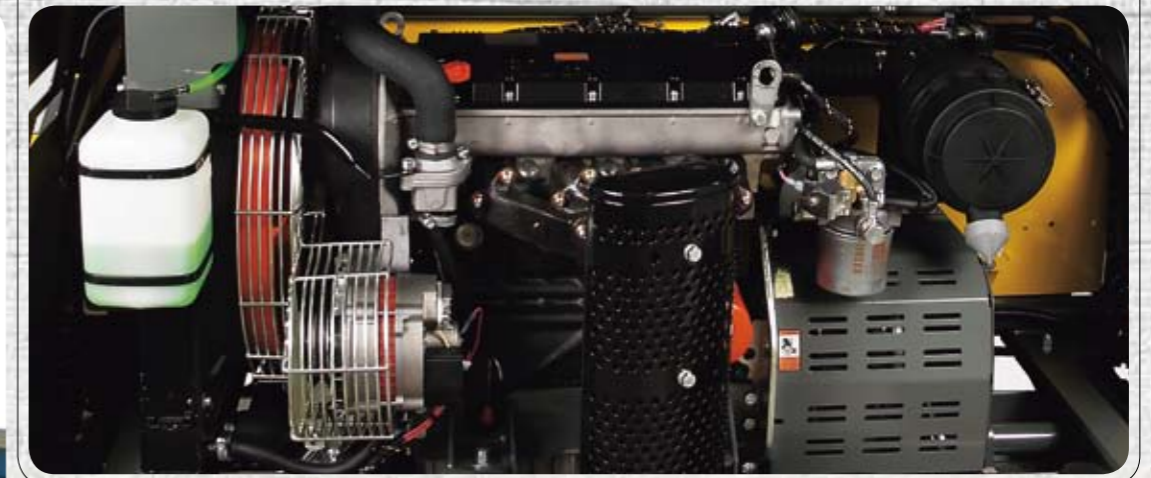
- La potenza bilanciata con il peso e l'innovativo sistema sterzante permettono un'ottima manovrabilità. Inoltre il comportamento sterzante viene migliorato grazie al telaio molto rigido.
- La frizione variabile garantisce una coppia motore costante sia a regimi motore bassi che alti.
- Lunga resistenza grazie al sistema frizione e cinghia a V modificato.
- La posizione alta del sedile garantisce una buona visione della superficie in calcestruzzo.
- Buona visibilità grazie all'illuminazione anteriore e posteriore di serie, soprattutto nei cantieri notturni.
- Serbatoio acqua integrato.
- Sedile dell'operatore regolabile per un maggiore comfort.
- Disponibilità di diverse motorizzazioni.

DISPONIBILE
IN VERSIONE
A BENZINA O
DIESEL.



3 motorizzazioni diverse a disposizione:

- Motore a benzina bicilindrico a quattro tempi raffreddato ad aria.
- Motore a benzina a tre cilindri e quattro tempi raffreddato ad acqua.
- Motore diesel a quattro cilindri e quattro tempi raffreddato ad acqua.

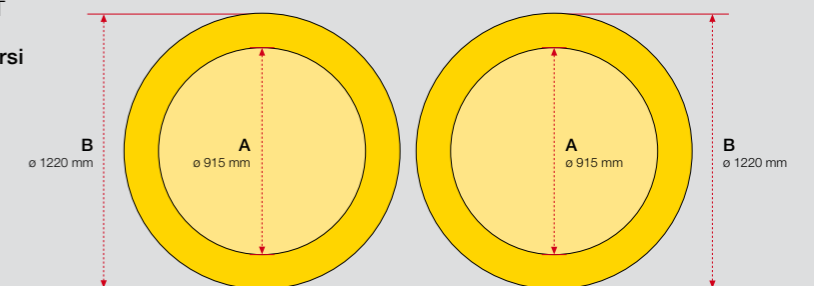


Due diametri di lavoro

I modelli di livellatrice CRT Wacker Neuson sono disponibili con due diversi diametri di lavoro:

A
CRT 36
2 x ø 915 mm

B
CRT 48
2 x ø 1220 mm



CRT 48

Ergonomia e produttività: CRT 48 con concetto di comando innovativo.



Comando tramite joystick studiato per l'utente:

- Concetto di comando elettroidraulico per uno sterzo preciso e quasi senza fatica.
- Due modalità di comando selezionabili: garantiscono un controllo costante e confortevole della macchina e si adattano alle singole abitudini di comando e alle condizioni del cantiere.



Ergonomico e molto produttivo: CRT 48 con concetto di comando innovativo.

Superfici in calcestruzzo di prima qualità: grazie all'ottima manovrabilità e all'elevata resa superficiale la CRT 48 garantisce la massima produttività e offre contemporaneamente i risultati migliori sul calcestruzzo.

Concetto di comando innovativo: il comando elettroidraulico permette di sterzare accuratamente e senza fatica con l'ausilio di due joystick. Le valvole del cilindro di comando idraulico vengono azionate da segnali elettrici in base agli spostamenti del joystick. La combinazione di entrambi i circuiti permette un comando armonico e contemporaneamente un'ottimizzazione del peso.

Sterzo a 2 stadi: CRT 48 propone due modalità di comando, per le preferenze di comando individuali e le diverse condizioni del cantiere. Nella modalità 1 i segnali di comando vengono filtrati e si previene così un sovrasterzo della macchina. La modalità 1 è quindi adatta per impieghi più ristretti e con un uso intenso dello sterzo, per lavori di precisione lungo strutture in elevazione o per operatori che tendono a utilizzare movimenti del joystick più ampi. La modalità 2 permette un comando diretto e non smorzato della macchina ed è adatta per grandi superfici in calcestruzzo, velocità più elevate o per l'impiego di dischi di galleggiamento; inoltre, la modalità 2 è adatta per operatori che preferiscono movimenti del joystick più contenuti.

Postazione di lavoro ergonomica: il sedile e i braccioli sono costruiti in modo che anche gli operatori alti possano sedersi comodi e abbiano a disposizione spazio per le gambe. Durante il comando le braccia e le spalle sono in una posizione confortevole e neutra, ed è quindi possibile lavorare senza fatica.

Buona visuale: la macchina dispone di una posizione del sedile rialzata per una visuale completa.

Praticità di trasporto: i braccioli possono essere ripiegati con i joystick, in modo da evitare danni durante il trasporto.



Dati tecnici.

LIVELLATRICI PER ZONE PERIFERICHE E PICCOLE SUPERFICI

DATI TECNICI	CT 24-4A	CT 24-230E
L x L x A mm	1.546 x 610 x 1.041	1.546 x 610 x 1.041
Peso operativo kg	72,6	73,9
Diametro levigatura mm	610	610
Numero lame	4	4
Dimensioni lame di lucidatura mm	229 x 121	229 x 121
Diametro disco di galleggiamento mm	603	603
Gamma di velocità 1/min	90 -141	116
Gamma di angoli di inclinazione °	0 - 15	0 - 15
Azionamento	Motore a benzina quattro tempi monocilindrico raffreddato a aria Honda	Motore elettrico
Numero di giri 1/min	3.800	2.870
Potenza del motore kW (CV) a giri 1/min	2,9 (4) 3.600	2,2 (3) 2.870
Cilindrata cm ³	119	-
Capacità del serbatoio (carburante) l	2,5	-
Consumo di carburante l/h	1,3	-
Tensione V	-	230
Frequenza Hz	-	50
Corrente nominale A	-	14

LIVELLATRICI PER SUPERFICI DI MEDIE DIMENSIONI

CLASSE DI POTENZA A

DATI TECNICI	CT 36-5A	CT 36-6	CT 48-8A	CT 48-9
L x L x A mm (con impugnatura, modello rigido)	2.005 x 915 x 1.040	2.005 x 915 x 1.040	2.160 x 1.220 x 1.040	2.160 x 1.220 x 1.040
Peso operativo (senza impugnatura) kg	73	73	96	93
Diametro levigatura mm	915	915	1.220	1.220
Gamma di angoli di inclinazione °	0 - 30	0 - 30	0 - 30	0 - 30
Numero lame	4	4	4	4
Gamma di velocità 1/min	60 - 125	60 - 125	60 - 125	60 - 125
Azionamento	Motore a benzina quattro tempi monocilindrico raffreddato a aria			
Costruttore del motore	Honda	Wacker Neuson	Honda	Wacker Neuson
Tipo	GX 160	WM 170	GX 240	WM 270
Cilindrata cm ³	165	170	245	265
Potenza massima (DIN ISO 3046) kW (CV) a giri 1/min	4,3 (5,7) 3.800	4,3 (5,7) 4.000	6,2 (8,3) 3.800	6,7 (9,0) 4.000
Potenza di funzionamento (DIN ISO 3046) kW (CV) a giri 1/min	4,3 (5,7) 3.800	4,2 (5,6) 3.800	6,2 (8,3) 3.800	6,5 (8,7) 3.800
Consumo di carburante l/h	1,8	1,5	2,7	2,5
Capacità del serbatoio (carburante) l	3,6	3,6	6,1	6,1

LIVELLATRICI PER SUPERFICI DI MEDIE DIMENSIONI
CLASSE DI POTENZA B

DATI TECNICI	CT 36-8A	CT 36-9	CT 48-11A
L x L x A mm (con impugnatura, modello rigido)	2.005 x 915 x 1.040	2.005 x 915 x 1.040	2.160 x 1.220 x 1.040
Peso operativo (senza impugnatura) kg	84	80	102
Diametro levigatura mm	915	915	1.220
Gamma di angoli di inclinazione °	0-30	0-30	0-30
Numero lame	4	4	4
Gamma di velocità 1/min	60-125	60-125	60-125
Azionamento	Motore a benzina quattro tempi monocilindrico raffreddato a aria		
Costruttore del motore	Honda	Wacker Neuson	Honda
Tipo	GX 240	WM 270	GX 340
Cilindrata cm³	245	265	337
Potenza massima (DIN ISO 3046) kW (CV) a giri 1/min	6,2 (8,3) 3.800	6,7 (9,0) 4.000	8,7 (11,6) 3.800
Potenza di funzionamento (DIN ISO 3046) kW (CV) a giri 1/min	6,2 (8,3) 3.800	6,5 (8,7) 3.800	8,7 (11,6) 3.800
Consumo di carburante l/h	2,7	2,5	2,7
Capacità del serbatoio (carburante) l	6,0	6,0	6,0

LIVELLATRICI PER SUPERFICI DI MEDIE DIMENSIONI
CLASSE DI POTENZA C

DATI TECNICI	CT 36-8A-V	CT 36-9-V	CT 48-13A-V	CT 36-400E
L x L x A mm (con impugnatura, modello rigido)	2.005 x 915 x 1.040	2.005 x 915 x 1.040	2.160 x 1.220 x 1.040	2.005 x 915 x 1.040
Peso operativo (senza impugnatura) kg	90	87	106	104*
Diametro levigatura mm	915	915	1.220	915
Gamma di angoli di inclinazione °	0-30	0-30	0-30	0-30
Numero lame	4	4	4	4
Gamma di velocità 1/min	20-200	20-200	20-200	50-100
Azionamento	Motore a benzina quattro tempi monocilindrico raffreddato a aria	Motore a benzina quattro tempi monocilindrico raffreddato a aria	Motore a benzina quattro tempi monocilindrico raffreddato a aria	Motore elettrico, trifase, 50 Hertz
Costruttore del motore	Honda	Wacker Neuson	Honda	-
Tipo	GX 240	WM 270	GX 390	-
Cilindrata cm³	245	265	337	-
Potenza massima (DIN ISO 3046) kW (CV) a giri 1/min	6,2 (8,3) 3.800	6,7 (9,0) 4.000	10,0 (13,4) 10,0 (13,4)	-
Potenza di funzionamento (DIN ISO 3046) kW (CV) a giri 1/min	6,2 (8,3) 3.800	6,5 (8,7) 3.800	10,0 (13,4) 3.800	-
Consumo di carburante l/h	2,7	2,5	2,7	-
Capacità del serbatoio (carburante) l	6,0	6,0	6,0	-
Tensione V	-	-	-	400
Corrente nominale A	-	-	-	5,5 / 7,3
Potenza motore (basso/alto) kW	-	-	-	2,6 / 3,1
Regime giri motore (basso/alto) 1/min	-	-	-	1.400 / 2.850

*Peso inclusa l'impugnatura

LIVELLATRICI PER GRANDI SUPERFICI

DATI TECNICI	CRT 36-24A-WK	CRT 36-25-WK
L x L x A mm	2.032 x 1.041 x 1.372	2.032 x 1.041 x 1.372
Peso operativo kg	392	395
Diametro levigatura mm	915	915
Gamma di angoli di inclinazione °	0-25	0-25
Numero lame	8	8
Pale combinate mm	355 x 203	355 x 203
Lame flottanti mm	355 x 152	355 x 152
Pale combinate mm	355 x 254	355 x 254
Gamma di velocità 1/min	25-165	25-165
Azionamento	Motore a benzina bicilindrico a quattro tempi raffreddato ad aria	Motore a benzina bicilindrico a quattro tempi raffreddato ad aria
Costruttore del motore	Honda	Wacker Neuson
Cilindrata cm³	670	720
Potenza di funzionamento kW (CV) a regime motore 1/min	18,0 (24,0) 3.850	18,5 (25,0) 3.850
Consumo di carburante l/h	24,6	24,6
Capacità del serbatoio (carburante) l	9,0	9,0

LIVELLATRICI PER GRANDI SUPERFICI

DATI TECNICI	CRT 48-35V	CRT 48-35V	CRT 48-35L	CRT 48-35L-PS
L x L x A mm	2.566 x 1.295 x 1.473	2.566 x 1.295 x 1.473	2.566 x 1.295 x 1.473	2.566 x 1.295 x 1.473
Peso operativo kg	558	508	603	635
Diametro levigatura mm	1.220	1.220	1.220	1.220
Gamma di angoli di inclinazione °	0-25	0-25	0-25	0-25
Numero lame	10	10	10	10
Pale combinate mm	457 x 203	457 x 203	457 x 203	457 x 203
Lame flottanti mm	457 x 152	457 x 152	457 x 152	457 x 152
Pale combinate mm	457 x 254	457 x 254	457 x 254	457 x 254
Gamma di velocità 1/min	25-165	25-165	25-165	25-165
Azionamento	Motore a benzina a tre cilindri e quattro tempi raffreddato ad acqua	Motore a benzina bicilindrico a quattro tempi raffreddato ad aria	Motore diesel a quattro cilindri e quattro tempi raffreddato ad acqua	Motore diesel a quattro cilindri e quattro tempi raffreddato ad acqua
Costruttore del motore	Briggs & Stratton Vanguard	Briggs & Stratton Vanguard	Lombardini	Lombardini
Cilindrata cm³	950	993	1.370	1.370
Potenza di funzionamento kW (CV) a regime motore 1/min	25,4 (34,0) 3.800	26,1 (35,0) 3.800	26,0 (35,0) 3.800	26,0 (35,0) 3.800
Consumo di carburante l/h	24,6	24,6	24,6	24,6
Capacità del serbatoio (carburante) l	10,0	10,0	6,2	6,2

**Accessori di prima qualità
per ottimi risultati sul
calcestruzzo: qualità
originale Wacker Neuson.**

**Sempre una buona decisione:
accessori originali Wacker Neuson.**

- Lame di levigatura
- Pale combinate
- Pale di finitura e sgrossatura
- Dischi di galleggiamento
- Telaio carrellato
- Maniglie di guida



ACCESSORI

Accessori

Accessori originali Wacker Neuson: accessorio per la levigatura.

- 1 Lame di levigatura
- 2 Pale combinate
- 3 Pale di finitura e sgrossatura
- 4 Dischi di galleggiamento



STAFFA DI SOLLEVAMENTO PER MODELLI CT 36 E CT 48.

Staffa di sollevamento

CT 36	●
CT 48	●



NUMERO DELLE LAME SUI NOSTRI TIPI DI MACCHINE

CT

CRT 36

CRT 48



UNITÀ DI IMBALLAGGIO (UI*)

Pale di finitura/sgrossatura

	36 pollici	48 pollici
UI	1	1
UI	10	10
UI	50	50
UI	100	100

Dischi di galleggiamento

	24 pollici	36 pollici	48 pollici
UI	1	1	1
UI	10	10	10
UI	30	30	30
UI	50	50	50

* 1 Un'unità di imballaggio è costituita da 4 o 5 lame.

DIMENSIONI LAME DI LEVIGATURA, PALE COMBinate, PALE DI FINITURA E SGROSSATURA, DISCHI DI GALLEGGIAMENTO

	Lame di levigatura mm	Pale combinate mm	Pale di finitura/ sgrossatura mm	Dischi di galleggiamento ø mm
CT24 (LxL)	-	-	229 x 121	603
CT36 (LxL)	355 x 254	335 x 203	335 x 152	915
CT48 (LxL)	457 x 254	457 x 203	457 x 152	1.220
CT36 (LxL)	355 x 254	335 x 203	335 x 152	915
CT48 (LxL)	457 x 254	457 x 203	457 x 152	1.220



Facile da trasportare grazie a un pratico sistema di trasporto.

Il sistema di trasporto ottenibile come accessorio semplifica il trasporto della CRT, ne rende l'impiego estremamente versatile e permette la sostituzione dell'accessorio per la levigatura direttamente in cantiere.

● Disponibile ○ Non disponibile

Altri prodotti
Wacker Neuson per il
trattamento delle superfici.

Wacker Neuson vi offre ancora più prodotti che
vi sostengono nel vostro lavoro con le superfici
in calcestruzzo:

- Tagliasuolo
- Vibratori interni
- Riscaldatore per superfici
- Legaferri manuale per armature



ALTRE MACCHINE WACKER NEUSON

Altre macchine

Altre macchine Wacker Neuson che sviluppano i vostri processi con efficienza.



Unica in questa classe: la prestazione di taglio senza rivali della BFS 1345.

Nelle tagliasuolo Wacker Neuson la coppia trasmessa al disco diamantato e il baricentro sopra l'albero di taglio sono armonizzati a tal punto che il massimo della potenza del motore si sviluppa nel punto più idoneo allo scopo: nell'asfalto o nel calcestruzzo. Per questo le tagliasuolo Wacker Neuson sono **fino al 20 % più veloci rispetto a prodotti comparabili**.

Fino a 1.000 nodi all'ora:
il legaferrì manuale per
armature DF 16.

La macchina meccanica con
conduzione automatica della
legatura non è solo rapida e
semplice, ma realizza anche fino
a 1.000 nodi l'ora. E questo è il
risultato di un comando a una sola
mano. Nessuna batteria, nessun
residuo di cavo, semplicemente
nodi uniformi e saldi stando in
posizione eretta. Provatela.



Vibratori interni di alta qualità per la
lavorazione del calcestruzzo: IRSEN
e IRSE-FU.

I vibratori interni Wacker Neuson si distinguono grazie al motore elettrico dal regime stabile e dalla grande capacità di accelerazione. Questo contribuisce alla lunga vita utile della macchina, così come le bottiglie temprate che garantiscono una forte resistenza all'usura. Su richiesta i vibratori interni sono disponibili anche con convertitore integrato per l'impiego in cantiere indipendente. In questo modo il calcestruzzo viene compattato in modo perfetto.

L'E 700M garantisce la temperatura di esercizio corretta per la
creazione di superfici in calcestruzzo.

L'E 700M è il riscaldatore ideale per far maturare con successo il
calcestruzzo a temperature inferiori allo zero. È facile da usare,
estremamente resistente e permette di continuare a lavorare senza
problemi e in modo affidabile anche in ambienti estremamente
freddi. L'E 700M offre un'efficienza termica dell'87 %, il valore
più alto di questo settore!

