

KOMATSU

PC490-11 **PC490LC-11**

*Gemäß den europäischen
Emissionsvorschriften Stufe IV*

Hydraulikbagger

PRELIMINARY

PC490



MOTORLEISTUNG

270 kW / 367 PS @ 1.900 U/min

BETRIEBSGEWICHT

PC490-11: 46.575 - 47.415 kg
PC490LC-11: 47.424 - 48.924 kg

LÖFFELVOLUMEN

max. 3,50 m³

Auf einen Blick

ERHÖHTE KRAFTSTOFFEFFIZIENZ UND BESSERE ÖKOBILANZ

Leistungsstark und umweltfreundlich

- Kraftstoffeffizienter Motor gemäß EU Stufe IV
- Kraftstoffsparende Motor- und Hydrauliktechnologie
- Einstellbare Eco-Anzeige und automatischer Leerlaufstopp
- Weniger Verschmutzung

Erstklassiger Fahrerkomfort

- Luftgefederter Bedienplatz
- Geräuscharmes Design
- Vibrationsarme Bauweise
- Optimierter, hochauflösender Breitbild-Monitor
- Erhöhter Fahrerkomfort



PC490 / LG-11

Abbildungen können Sonderausüstung und Standardausführungen enthalten, die regional unterschiedlich ausgeführt sind.

Extrem vielseitig

- Breites Einsatzspektrum
- 6 wählbare Betriebsarten
- Zwei Ausleger-Betriebsarten
- Große Variantenvielfalt
- Enorme Vielseitigkeit – ab Werk

Maximale Sicherheit

- Safe SpaceCab™ Fahrerhaus, mit ROPS gemäß ISO 12117-2:2008
- Verbessertes Rückfahrkamerasystem mit optional erhältlicher Seitenkamera
- Sicherer Arbeitsplatz
- Sicherer Zugang zum Fahrerhaus, einfache Wartung
- FOPS (Falling Object Protection System) (optional)
- Hydraulische Automatikverriegelungsfunktion

Bewährte Komatsu-Qualität

- Zuverlässig und effizient
- Robuste Bauweise
- Qualitätskomponenten von Komatsu
- Flächendeckendes Händlernetzwerk für effizienten Kundendienst

KOMTRAX™

- Komatsu Wireless Monitoring System



Neuer, verbrauchsarmer Motor SAA6D125E-7 von Komatsu



Neues Abgasnachbehandlungssystem kombiniert Komatsu Dieselpartikelfilter (KDPF) und selektive katalytische Reduktion (SCR) zur Erfüllung der Abgasvorschriften gemäß EU Stufe IV.



Luftgefederter Bedienplatz für maximalen Bedienkomfort.



Bilder der Rückfahrkamera werden auf dem optimierten Monitorsystem ausgegeben. Eco-Anzeige und Kraftstoffverbrauchsanzeige erleichtern den kraftstoffsparenden Betrieb.



Das kostenlose
Wartungsprogramm für
Komatsu-Kunden



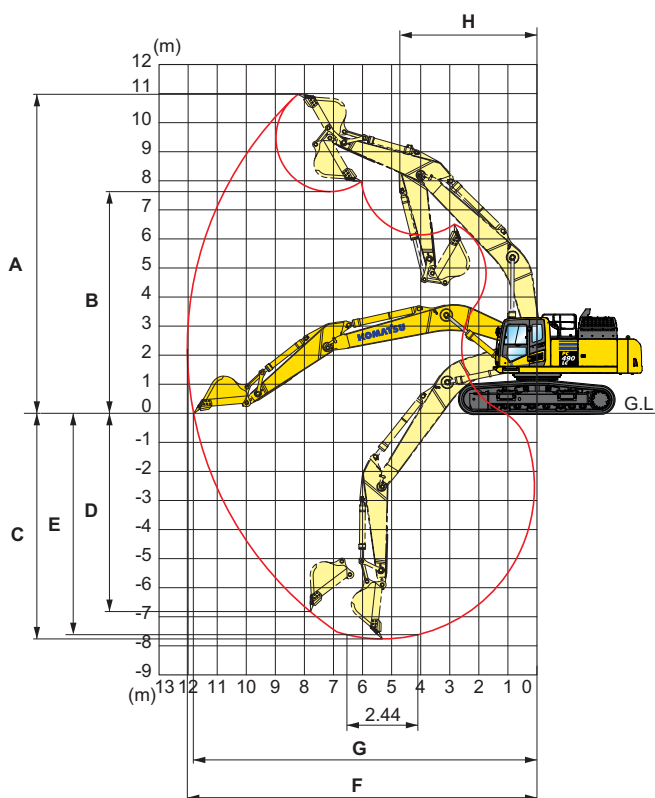
MOTOR

Modell..... Komatsu SAA6D125E-7
 Typ..... wassergekühlter 4-Takt Niederemissionsmotor, mit
 Common-Rail-Direkteinspritzung und Turbolader
 mit Ladeluftkühlung

Motorleistung

bei Nenn Drehzahl..... 1.900 U/min
 ISO 14396..... 270 kW/367 PS
 ISO 9249 (netto)..... 268 kW / 364 PS
 Zylinderzahl..... 6
 Bohrung x Hub..... 125 x 150 mm
 Hubraum..... 11,04 l

ARBEITSBEREICH



HYDRAULIKSYSTEM

Typ..... HydraulMind (elektronisches Load-Sensing-System
 mit Druckausgleichsventilen im
 geschlossenen Kreislauf)
 Zusätzliche Steuerkreise bis zu 2 weitere Steuerkreise
 mit Proportionalsteuerung können
 eingebaut werden
 Hauptpumpe 2 regelbare Schrägscheiben-Kolbenpumpen
 für Ausleger, Stiel, Löffel, Schwenk- und Fahrtrieb
 Max. Fördermenge 2 x 345 l/min
 Einstellungen Überdruckventile
 Standard 380 kg/cm²
 Fahrtrieb..... 380 kg/cm²
 Schwenken 285 kg/cm²
 Vorsteuerkreis 33 kg/cm²

LAUFWERK

Bauweise..... X-Rahmen mit Laufwerksrahmen in Kastenbauweise
 Laufwerke
 Typ vollständig abgedichtet
 Bodenplatten (je Seite)..... 46 (PC490), 49 (PC490LC)
 Kettenspannung Feder-/Hydraulikspanner
 Rollen
 Laufrollen (je Seite)..... 7 (PC490), 8 (PC490LC)
 Stützrollen (je Seite) 2

UMWELT

Motoremissionen..... entsprechen den Emissionsrichtwerten
 der EU-Richtlinie Stufe IV
 Geräuschpegel
 LwA Umgebung..... 107 dB(A) (2000/14/EC Stufe II)
 LpA Fahrerohr 71 dB(A) (ISO 6396 dynamischer Test)
 Vibrationspegel (EN 12096:1997)*
 Hand-Arm-Vibrationen..... ≤ 2,5 m/s² (Unsicherheit K = 0,25 m/s²)
 Ganzkörper-Vibrationen..... ≤ 0,5 m/s² (Unsicherheit K = 0,10 m/s²)
 * zur Gefährdungsbeurteilung gem. 2002/44/EC siehe ISO/TR
 25398:2006.

STIELLÄNGE	Kurzer Ausleger						
	2,4 m	2,9 m	3,4 m	4,0 m	4,8 m	2,4 m	2,9 m
A Max. Einstichhöhe	10.375 mm	10.350 mm	10.980 mm	11.090 mm	11.550 mm	10.510 mm	10.550 mm
B Max. Ausschütthöhe	7.135 mm	7.145 mm	7.630 mm	7.780 mm	8.210 mm	7.075 mm	7.115 mm
C Max. Grabtiefe	6.780 mm	7.280 mm	7.755 mm	8.380 mm	9.190 mm	6.365 mm	6.865 mm
D Max. senkrechte Grabtiefe	5.240 mm	5.635 mm	6.805 mm	7.220 mm	8.085 mm	4.365 mm	4.950 mm
E Max. Grabtiefe bei 2.440 mm breiter Sohle	6.585 mm	7.090 mm	7.615 mm	8.250 mm	9.080 mm	5.630 mm	6.710 mm
F Max. Reichweite	11.080 mm	11.445 mm	12.030 mm	12.565 mm	13.365 mm	10.605 mm	10.985 mm
G Max. Reichweite in der Standebene	10.840 mm	11.215 mm	11.810 mm	12.355 mm	13.170 mm	10.360 mm	10.750 mm
H Min. Schwenkradius	4.835 mm	4.810 mm	4.735 mm	4.800 mm	4.885 mm	4.265 mm	4.295 mm