

PK 5.001 SLD 1
PK 5.001 SLD 3
PK 5.501 SLD 5

PALFINGER

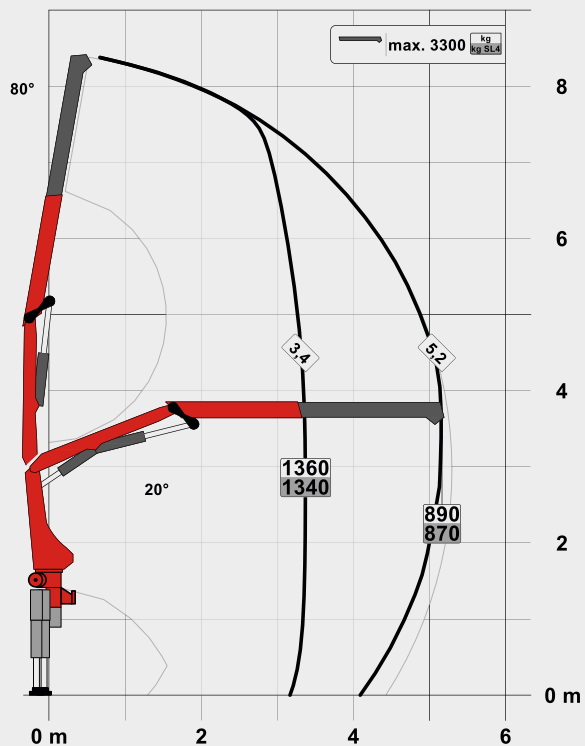
LIFETIME EXCELLENCE

DURCH DEN KNIEHEBEL WIRD DIE BEWEGUNGSGEOMETRIE DES KRANS WESENTLICH VERBESSERT

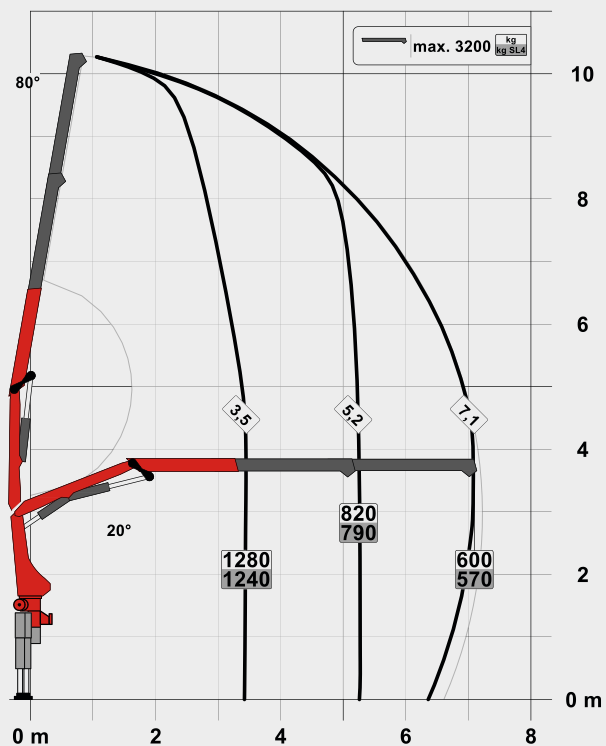


PK 5.001 SLD 1 (NON-CE)

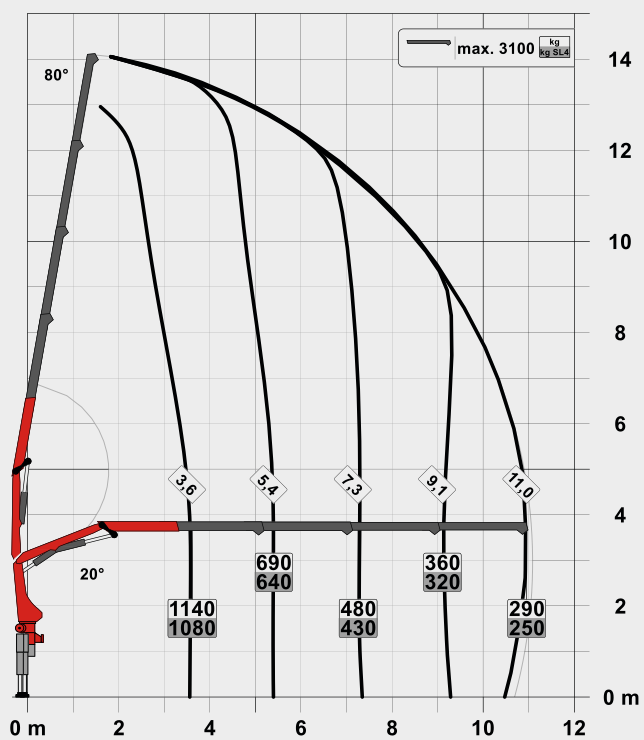
STD



A

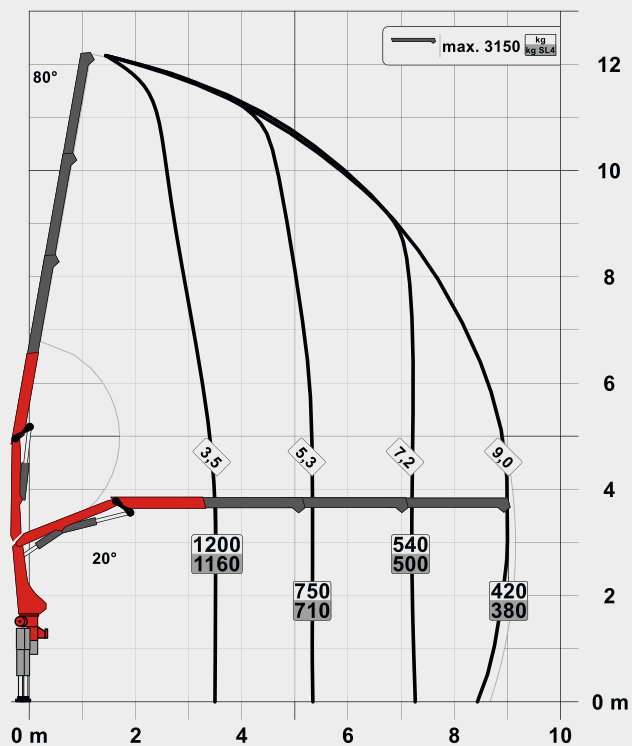


C



PERFEKTE ABMESSUNGEN

B



SLD 1 (NON-CE)

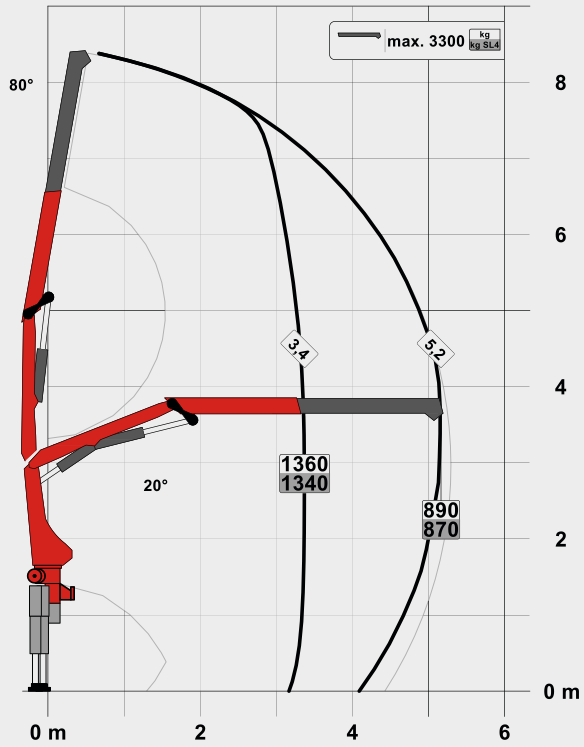
- Single Link
- Optional:
 - Überlastsicherung OSK
 - Funkfernsteuerung
- NON-CE Ausführung

TECHNISCHE DATEN

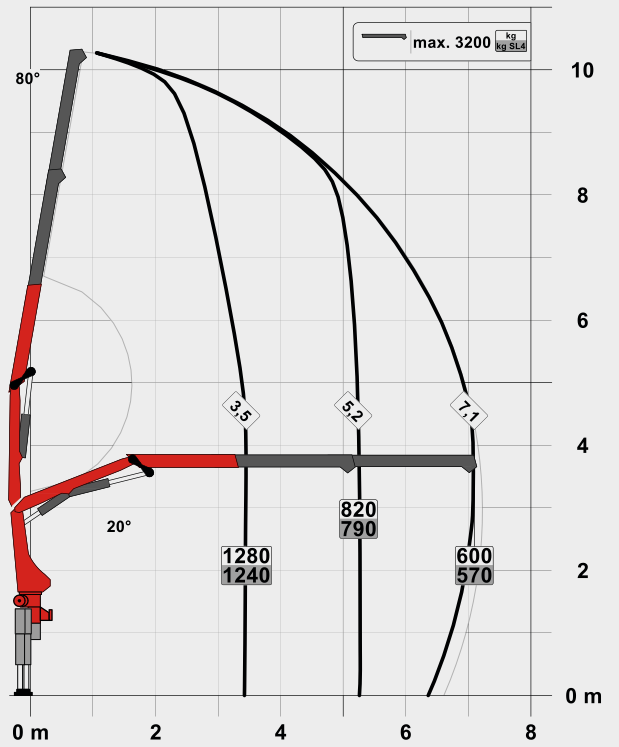
Einstufung	EN 13001 HC1 HD4/S2
max. Hubmoment	4,6 mt/45,0 kNm
max. Hubkraft	3300 kg/32,4 kN
max. hydraulische Reichweite	11,1 m
max. mechanische Reichweite	12,7 m
Schwenkbereich	400°
Schwenkmoment	0,6 mt/5,9 kNm
Abstützbreite (std./max.)	2,9 m/ 5,0 m
Platzbedarf für Montage (Std.)	0,66 m
Kranbreite zusammengelegt	2,10 m
max. Betriebsdruck	330 bar
empf. Fördermenge der Pumpe	von 15 l/min bis 25 l/min
Eigengewicht (Std.)	695 kg

PK 5.001 SLD 3

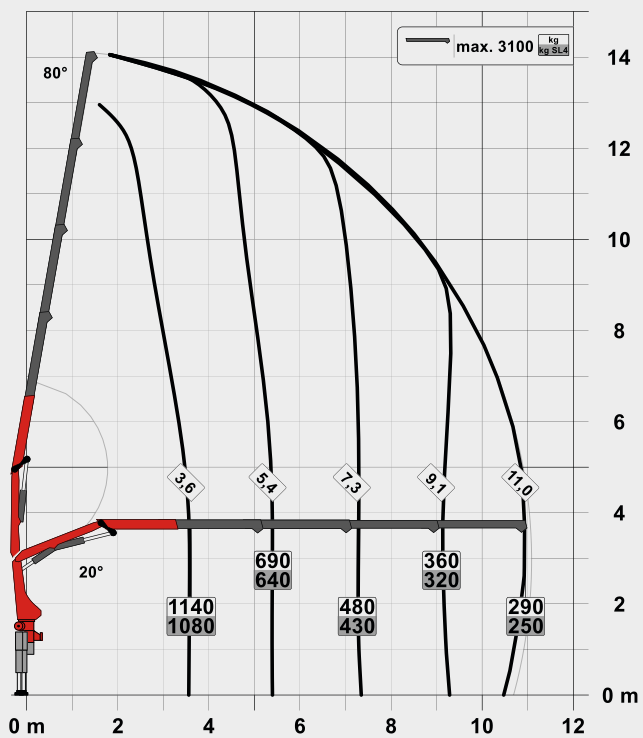
STD



A

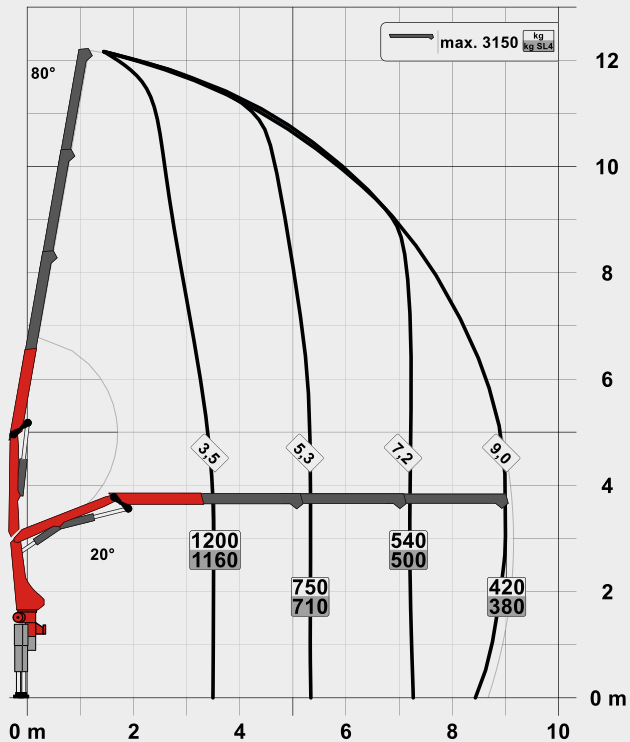


C



PERFEKTE ABMESSUNGEN

B



SLD 3

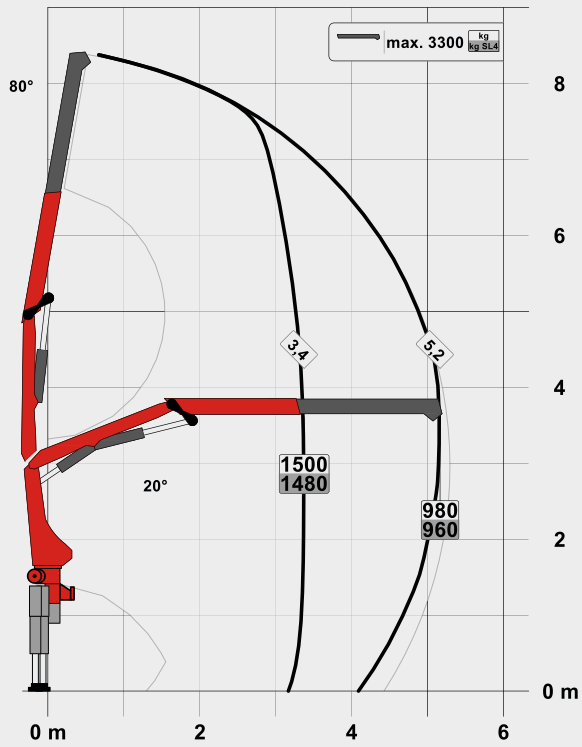
- Single Link
- Paltronic Überlastsicherung
- Optional:
 - Standsicherheitsüberwachung ISC-S (Standard bei CE), HPSC-L, HPSC-E
 - Funkfernsteuerung
- NON-CE und CE Ausführung

TECHNISCHE DATEN

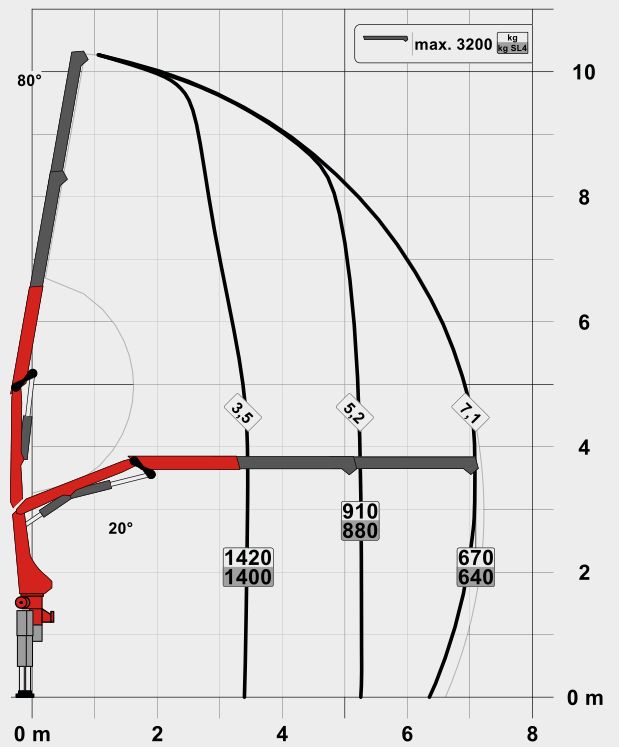
Einstufung	EN 13001 HC1 HD4/S2
max. Hubmoment	4,6 mt/45,0 kNm
max. Hubkraft	3300 kg/32,4 kN
max. hydraulische Reichweite	11,1 m
max. mechanische Reichweite	12,7 m
Schwenkbereich	400°
Schwenkmoment	0,6 mt/5,9 kNm
Abstützbreite (std./max.)	2,9 m/ 5,0 m
Platzbedarf für Montage (Std.)	0,66 m
Kranbreite zusammengelegt	2,10 m
max. Betriebsdruck	330 bar
empf. Fördermenge der Pumpe	von 15 l/min bis 25 l/min
Eigengewicht (Std.)	695 kg

PK 5.501 SLD 5

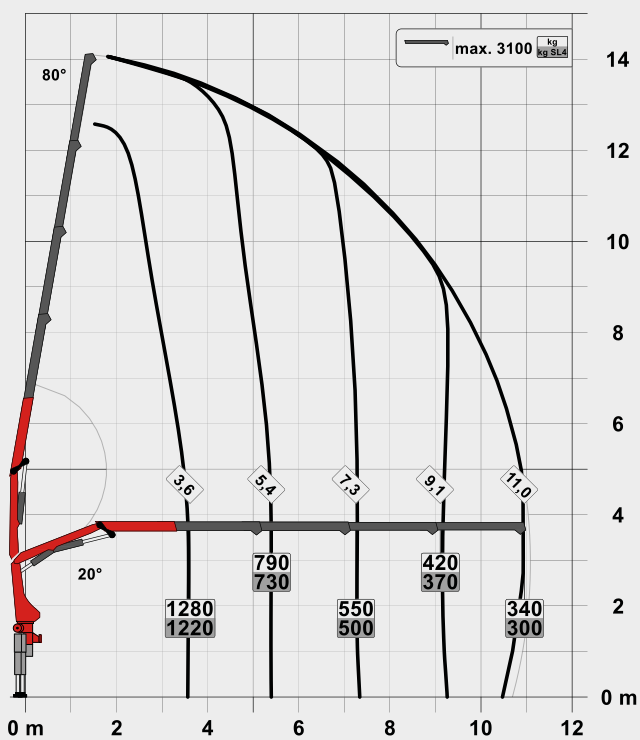
STD



A

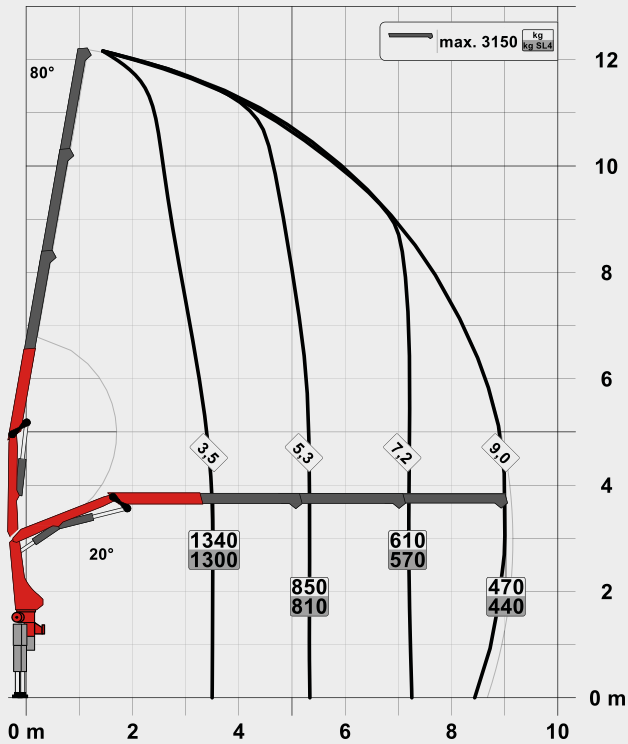


C



PERFEKTE ABMESSUNGEN

B



SLD 5

- Single Link
- Paltronic Überlastsicherung
- E-HPLS
- Load Sensing Steuerventil
- Funkfernsteuerung mit LED Display
- Optional:
 - Standsicherheitsüberwachung ISC-S (Standard bei CE), HPSC-L, HPSC-E
- NON-CE und CE Ausführung

TECHNISCHE DATEN

Einstufung	EN 13001 HC1 HD4/S2
max. Hubmoment	5,1 mt/49,8 kNm
max. Hubkraft	3300 kg/32,4 kN
max. hydraulische Reichweite	11,1 m
max. mechanische Reichweite	12,7 m
Schwenkbereich	400°
Schwenkmoment	0,6 mt/5,9 kNm
Abstützbreite (std./max.)	2,9 m/ 5,0 m
Platzbedarf für Montage (Std.)	0,66 m
Kranbreite zusammengelegt	2,10 m
max. Betriebsdruck	360 bar
empf. Fördermenge der Pumpe	von 20 l/min bis 30 l/min
Eigengewicht (Std.)	725 kg

ABMESSUNGEN

