

We build a better future

Robex
35z-9

Equipada con motor Tier 3a



*La foto puede mostrar equipamiento opcional.

El placer del trabajo

Un operador que goza de su trabajo, realiza un trabajo mejor. Es por eso que en Hyundai Heavy Industries hacemos todo lo posible para que eso ocurra. Hemos fusionado las preferencias del operador, la precisión rápida y el rendimiento duradero en un producto de calidad. El equipo de movimiento de tierras Hyundai serie 9 hace que el tiempo vuele, ¡que el trabajo sea un placer!



*La foto puede mostrar equipamiento opcional.

Descripción de la máquina

Robusto bastidor superior e inferior

La estructura del bastidor superior está diseñada para absorber una gran tensión y resistir influencias externas inherentes. El bastidor central en X y el bastidor de orugas de sección cuadrada proporcionan una robustez excepcional y una vida útil más prolongada para resistir duras condiciones de trabajo.

Tecnología de motor

Motor potente y fiable, de bajo consumo Yanmar 3TNV88 con certificación Tier 3a / EU stage IIIa
Combustión electrónicamente controlada, limpia y eficiente.
Bajo nivel de ruidos, función antiarranque.

Sistema de control

Para mayor comodidad y productividad del operador, los dispositivos de control están estratégicamente situados. El operador puede controlar la máquina en cualquier condición de trabajo.

Sistema hidráulico avanzado

El sistema hidráulico de la R35Z-9 está diseñado para un funcionamiento rápido combinado con una mayor capacidad de control.

Cabina cómoda y de gran resistencia

La espaciosa cabina está diseñada ergonómicamente, con un nivel bajo de ruidos y gran visibilidad. El bastidor del dósel y de la cabina cumplen con las normativas internacionales TOPS, ROPS y FOPS, para maximizar la protección del operador.

Facilidad para el operador

La cabina de la R35Z-9 está equipada de asiento con suspensión, pedales plegables y varios espacios de almacenaje para mayor comodidad del operador. El sistema de monitorización muestra los indicadores de advertencia, de temperatura del agua y de combustible, así como el contador horario para comprobar de un sólo vistazo el estado completo de la máquina.

Fácil mantenimiento

Con total accesibilidad de puertas, cubiertas y capó del motor para un sencillo mantenimiento. El filtro de aire y las tomas de engrase centralizado, harán que el mantenimiento de esta máquina sea un placer para el operador.

Mayor durabilidad de los componentes

Los filtros del hidráulico, el aceite hidráulico, los tacos y los casquillos, todos ellos de larga duración, reducen los costes de funcionamiento.

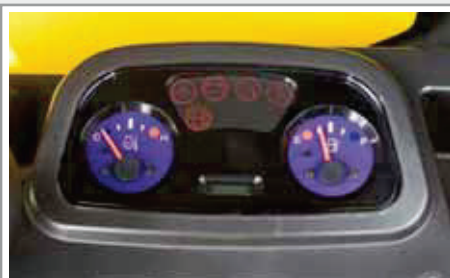
Preferencias

Para el operador que ajusta la máquina a sus necesidades, trabajar es un placer. La serie 9 respeta sus preferencias de confort, facilidad de manejo y control.

Los operadores pueden personalizar completamente su entorno de trabajo y preferencias operativas para que se ajusten a sus necesidades particulares.



*La foto puede mostrar equipamiento opcional.



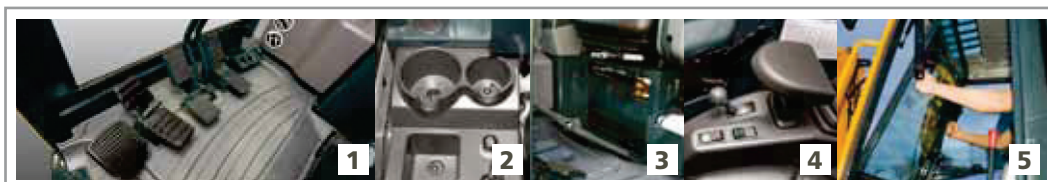
Panel de instrumentos

El panel de instrumentos de la R35Z-9 indica el estado de la máquina a través de indicadores de la presión del aceite del motor, de la carga de la batería, de la temperatura del refrigerante del motor y del combustible.

Cómoda cabina

Con el fin de aumentar la comodidad, en una cabina de la serie 9 es posible regular el asiento, la consola y los reposabrazos para ajustarlos al nivel deseado.

1. Los pedales (traslación - giro del pluma - implemento) están instalados para que la posición sea lo más cómoda posible y pueden plegarse para ganar espacio en la zona de los pies.
2. Diferentes tamaños de sujetavacos.
3. Se pueden guardar objetos en una caja de almacenaje con cerradura situada debajo del asiento.
4. Apoyabrazos para mayor comodidad.
5. La ventana frontal corrediza puede abrirse fácilmente y se mantiene abierta de manera segura (tipo cabina)

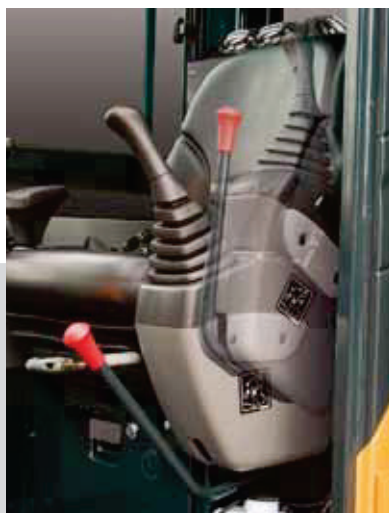


Estrés reducido

El trabajo ya es lo suficientemente estresante, por tanto el entorno de trabajo debería estar libre de estrés. La serie 9 de Hyundai proporciona un interior de cabina mejorado, más espacio de almacenamiento, todo ello para minimizar el estrés del operador.

Comodidad del operador

Los joysticks izquierdo y derecho están ergonómicamente colocados para un funcionamiento más cómodo. Los joysticks disponen de suficiente espacio para instalar más interruptores (opcional). Se ha instalado una palanca de seguridad para evitar una activación inesperada de las funciones hidráulicas. Cuando la palanca de seguridad esté colocada hacia arriba, las funciones hidráulicas estarán desconectadas.



Una consola basculable en el lado izquierdo facilita la entrada y la salida de la cabina.

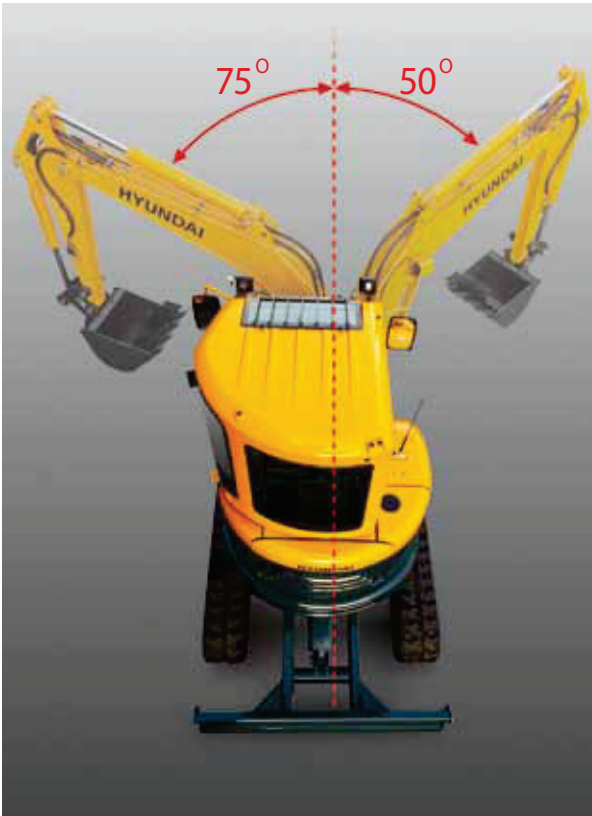


Precisión

Para el operador cuya máquina responde sin problemas, trabajar es un placer. La serie 9 proporciona rápida precisión combinando un sistema hidráulico de suave accionamiento con una visibilidad más amplia y un menor estrés. La innovadora tecnología del sistema hidráulico hace de la excavadora R35Z-9 una máquina rápida, de maniobra suave y de control fácil.



*La foto puede mostrar equipamiento opcional.



Giro del pluma

Con una función de giro del pluma desde 75° a la izquierda y 50° a la derecha, la máquina de radio de giro trasero cero es más flexible incluso en obras estrechas.

Sistema hidráulico mejorado

Para lograr una óptima precisión, Hyundai rediseñó el sistema hidráulico ofreciendo al operador un manejo súper fino y una capacidad de control del más alto nivel. Las características mejoradas recientemente incluyen un sistema anticáida del pluma, con el fin de ahorrar energía, evitar la cavitación, aumentar la velocidad y evitar que los brazos se caigan cuando los mandos están en neutro.



Robustez estructural

La estructura de cabina de la serie 9 está diseñada con tubería más fina pero más resistente para mayor seguridad y mejor visibilidad. El acero de baja tensión y gran resistencia se suelda para formar un bastidor inferior robusto y estable. La durabilidad estructural se analiza y se prueba por los análisis FEM (Método de Elementos Finitos) y pruebas de durabilidad a largo plazo.



Giro trasero cero

El corto radio de giro trasero de la R35Z-9 permite trabajar en espacios limitados como calzadas cercanas a edificios y zonas urbanas. Este diseño de radio compacto garantiza un funcionamiento fácil y eficiente en cualquier entorno de trabajo de espacio limitado.



Yanmar 3TNV88

El motor Yanmar 3TNV88 certificado Tier 3a / EU stage IIIa, suministra máxima potencia, menos emisiones, fiabilidad y máximo ahorro de combustible.

Rentabilidad

Para el propietario es un placer ser dueño de una máquina que ahorra dinero. Las excavadoras de la serie 9 contribuyen a su negocio como soluciones de movimiento de tierras que ahorran tiempo, combustible, repuestos y dinero.



*La foto puede mostrar equipamiento opcional.



Fácil acceso para el mantenimiento

La R35Z-9 se construyó teniendo en cuenta la accesibilidad. Las puertas, cubiertas y capós están diseñados para una accesibilidad completa. La R35Z-9 ofrece mucho espacio para llevar a cabo los mantenimientos periódicos.



Filtro de aire de fácil reemplazamiento

La R35Z-9 está equipada con un duradero filtro de aire de plástico, diseñado para un mantenimiento fácil.



Mayor durabilidad de los componentes

Al adoptar filtros de aceite de gran duración (1.000 hrs.) y aceite hidráulico de gran duración (5.000 hrs.) se reducen los costes de funcionamiento. Los intervalos de los cambios de aceite se amplían a 250 horas operativas porque se aplican casquillos autolubricantes y arandelas de ajuste de resina.



Puntos de engrase centralizados

Puntos de engrase centralizados para un mantenimiento más rápido y fácil.

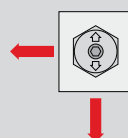


Válvula de cambio de sistema de manejo de mandos (Opcionales)

Sistema de manejo de mandos se puede cambiar fácilmente a través de una válvula de cambio (2 posiciones)



Válvula Manual para la Tubería de Simple o Doble Efecto



Dirección de la válvula
Vertical: Tuberías de simple efecto (martillo)
Horizontal: Tuberías de doble efecto (bivalva)

Especificaciones

MOTOR

MODELO	YANMAR 3TNV88	
Tipo	Motor diesel, 4 tiempos, 3 cilindros en línea, refrigerado por agua, inyección directa, bajas emisiones	
Potencia nominal al volante		
SAE	J1995 (bruta)	27,3 HP (20,4 kW) a 2200 r/min
	J1349 (neta)	26,5 HP (19,8 kW) a 2200 r/min
DIN	627 1/1 (bruta)	27,7 PS (20,4 kW) a 2200 r/min
	627 1/1 (neta)	26,9 PS (19,8 kW) a 2200 r/min
Par máximo	10,9 kgf.m (79 lbf.ft) a 1100 r/min	
Diámetro interior x carrera	88 mm x 90 mm (3.5" x 3.5")	
Cilindrada	1642cc (100 in ³)	
Baterías	12V - 80 AH	
Motor de arranque	12V - 2,3 kW	
Alternador	12V - 55 Amp	

SISTEMA HIDRÁULICO

Bombas principales	
Tipo	Dos bombas de pistones de caudal variable + bomba de engranajes
Caudal nominal	2 x 38,5 + 23,5 ℓ/min
Bomba pilotaje	Bomba de engranajes 11,2 ℓ/min
Motores hidráulicos	
Traslación	Motor de pistones axiales de dos velocidades con válvula de compensación y freno de estacionamiento
Giro	Motor de pistones axiales con freno automático
Ajuste de la válvula de descarga	
Circuitos de equipos de trabajo	230 Kgf/cm ² (3270 psi)
Circuito de traslación	230 Kgf/cm ² (3270 psi)
Circuito de giro	230 Kgf/cm ² (3270 psi)
Pilotaje	30 Kgf/cm ² (430 psi)
Válvula de servicio	Instalado

CILINDRO HIDRÁULICO

Nº de cilindros - diámetro interior x carrera	
Pluma	1 - 85 x 540 mm (3.3" x 21.3")
Balancín	1 - 80 x 585 mm (3.1" x 23.0")
Cazo	1 - 70 X 510 mm (2.8" x 20.1")
Giro del pluma	1 - 80 X 400 mm (3.1" x 15.7")
Hoja dózer	1 - 95 X 152 mm (3.7" x 6.0")

CABINA DEL OPERADOR

Niveles de ruido (valor dinámico)	
Fuera de la cabina - LwA	94 dB
Dentro de la cabina - LpA	75 dB

CAPACIDADES DE REFRIGERANTE Y LUBRICANTE

(relleno)	Litros	Galones EEUU	Galones Reino Unido
Tanque de combustible	42	11.1	9.2
Refrigerador del motor	5	1.32	1.1
Aceite del motor	6,7	1.77	1.5
Tanque hidráulico	46	12.2	10.1

PALANCAS DE TRASLACIÓN

Traslación y giro: Dos palancas con pedales plegables.

CONTROLES HIDRÁULICOS

Tipo	
Control por pilotaje	Dos joysticks con una palanca de seguridad (Izq.): Giro y excavo, (Der.): Elevación y cazo con bocina (ISO)
Palanca del acelerador del motor	Tipo de cable, mecánico

GIRO

Motor de giro	Motor de pistones axiales
Reductor de giro	Reductor planetario
Lubricación del circuito de giro	Baño de aceite
Freno de giro	Multidisco en baño de aceite
Velocidad de giro	9,5 r/min

MANDOS FINALES Y FRENOS

Máxima velocidad de traslación (alta / baja)	4,5 km (2.8 mph) / 2,5 km (1.6 mph)
Máxima fuerza de tracción	3,1 toneladas
Pendiente superable máxima	30°
Freno de estacionamiento	Multidiscos en baño de aceite

FUERZA DE EXCAVACIÓN (ISO)

Cazo	3200 kgf
	31,4 kN
	7050 lbf
Balancín	1990 kgf
	19,5 kN
	4390 lbf

PESO OPERATIVO APROXIMADO

Peso operativo, incluyendo pluma de 2500 mm (8' 2"), balancín de 1300 mm (4' 3"), cazo de excavación de 0,11 m³ (0.14 yd³) colmado SAE, lubricante, refrigerante, tanque lleno de combustible, tanque hidráulico y equipo estándar.

Ancho de teja	Tejas de goma de 300 mm (12")	Tejas de acero de 300 mm (12")	
Peso operativo	Cabina	3650 Kg (8,050 lb)	3750 Kg (8,270 lb)
	Dósel	3500 Kg (7,720 lb)	3600 Kg (7,940 lb)
Presión sobre el terreno	Cabina	0,34 kg/cm ² (4.83 psi)	0,34 kg/cm ² (4.83 psi)
	Dósel	0,32 kg/cm ² (4.55 psi)	0,33 kg/cm ² (4.69 psi)

BASTIDOR INFERIOR

El bastidor central en X está soldado íntegramente con bastidores de orugas de sección cuadrada reforzados. El bastidor inferior incluye rodillos lubricados, reguladores de oruga con muelles amortiguadores, ruedas cabillas y zapatas de goma.

Bastidor central	Tipo travesaños en X
Bastidor de las orugas	Tipo de sección pentagonal
Nº de rodillos guía en cada lado	1
Nº de rodillos de la oruga en cada lado	4

CAPACIDADES DE ELEVACIÓN DE LA R35Z-9



Medido hacia la parte delantera



Medido hacia el lateral o a 360 grados

Pluma monoblock : 2,50 m (8' 2") / Balancín : 1,30 m (4' 3") / Cazo : 0,11 m³ (0.14 yd³) colmado SAE / Dózer levantado: Oruga de goma de 300 mm (12")

Altura del punto de carga m (pies)	Radio de carga								A máximo alcance			
	1.0 m (3 ft)		2.0 m (7 ft)		3.0 m (10 ft)		4.0 m (13 ft)		Capacidad		Alcance	
											m (ft)	
4.0 m	kg									600	510	3.94
13 ft	lb									1320	1120	(12.9)
3.0 m	kg						560	470		420	360	4.74
10 ft	lb						1230	1040		930	790	(15.6)
2.0 m	kg					890	750	540	460	360	300	5.11
7 ft	lb					1960	1650	1190	1010	790	660	(16.8)
1.0 m	kg					830	690	520	440	340	290	5.18
3 ft	lb					1830	1520	1150	970	750	640	(17.0)
Línea de tierra	kg			1570	1260	790	650	500	420	360	300	4.98
	lb			3460	2780	1740	1430	1100	930	790	660	(16.3)
-1.0 m	kg	*2100	*2100	1590	1270	780	650	500	420	440	370	4.45
-3 ft	lb	*4630	*4630	3510	2800	1720	1430	1100	930	970	820	(14.6)
-2.0 m	kg			1630	1310	810	670					
-7 ft	lb			3590	2890	1790	1480					

Pluma monoblock : 2,50 m (8' 2") / Balancín : 1,30 m (4' 3") / Cazo : 0,11 m³ (0.14 yd³) colmado SAE / Dózer apoyado: Oruga de goma de 300 mm (12")

Altura del punto de carga m (pies)	Radio de carga								A máximo alcance			
	1.0 m (3 ft)		2.0 m (7 ft)		3.0 m (10 ft)		4.0 m (13 ft)		Capacidad		Alcance	
											m (ft)	
4.0 m	kg									*700	510	3.94
13 ft	lb									*1540	1120	(12.9)
3.0 m	kg						*760	470		*630	360	4.74
10 ft	lb						*1680	1040		*1390	790	(15.6)
2.0 m	kg					*1780	750	1410	460	*620	300	5.11
7 ft	lb					*3920	1650	3110	1010	*1370	660	(16.8)
1.0 m	kg					2400	690	1380	440	*650	290	5.18
3 ft	lb					5290	1520	3040	970	*1430	640	(17.0)
Línea de tierra	kg			*1730	1260	2340	650	1360	420	*740	300	4.98
	lb			*3810	2780	5160	1430	3000	930	*1630	660	(16.3)
-1.0 m	kg	*2100	*2100	*2850	1270	2330	650	1350	420	*920	370	4.45
-3 ft	lb	*4630	*4630	*6280	2800	5140	1430	2980	930	*2030	820	(14.6)
-2.0 m	kg			*3540	1310	*2050	670					
-7 ft	lb			*7800	2890	*4520	1480					

1. La capacidad de elevación está basada en SAE J1097, ISO 10567.
2. La capacidad de elevación de la serie Robex no supera el 75% de la carga de vuelco con la máquina sobre suelo nivelado y firme o el 87% de la capacidad hidráulica completa.

3. El punto de carga es un gancho situado en la parte trasera del cazo.
4. (*) indica la carga limitada por la capacidad hidráulica.

EQUIPO ESTÁNDAR

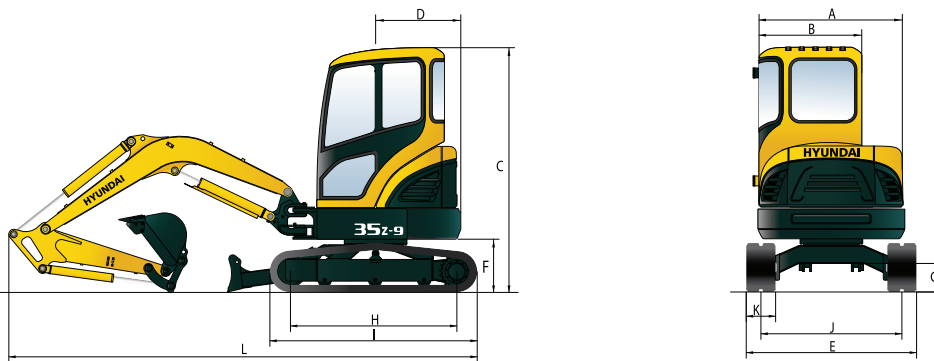
Cabina estándar ISO	· Caja para accesorios	del motor	· Consola basculable (lado izq.)	· Balancín (1,3 m; 4' 3")
· Cabina ROPS (ISO 3471)	· Monitorización centralizada	Precalentamiento	· Dos luces de trabajo delanteras	· Tejas de goma (300 mm; 12")
· FOPS (ISO 3449)	· Indicadores	Batería baja	· Bocina eléctrica	· Instalación hidráulica de simple efecto (Martillo, etc.)
· TOPS (ISO 12117)	Indicador del nivel de combustible	Obstrucción del filtro del aire	· Batería (1 x 12 V x 80 AH)	· Instalación hidráulica de doble efecto (Bivalva, etc.)
· Cabina de acero para todos los climas con visibilidad de 360°	Indicador de la temperatura del refrigerante del motor	Sin combustible	· Interruptor principal de batería	
· Ventanas con cristal de seguridad	· Testigos	· Puertas y cerraduras, una sola llave sirve para todas	· Freno de giro automático	
· Ventana delantera corredera plegable	Enganche rápido	· Asiento de suspensión mecánica con cinturón de seguridad	· Tanque suplementario desmontable	
· Ventana lateral corredera	Presión del aceite del motor	· Radio / USB	· Decantador de agua, tubería de combustible	
· Puerta con cerradura	Temperatura del refrigerante		· Pluma monoblock (2,5 m; 8' 2")	

EQUIPAMIENTO OPCIONAL

Dósel estándar ISO	· Rotativo	· Enganche rápido	· Válvula de cambio de patrón de manejo
· Dósel ROPS (ISO 3471)	· Acumulador contra descenso de los equipos de trabajo	· Caja de herramientas	· Tejas de acero (300 mm; 12")
· FOPS (ISO 3449)	· Alarma de traslación	· Traje para el operador	· Aire acondicionado
· TOPS (ISO 12117)		· Calentador y eliminador de escarcha	

Dimensiones y rangos de trabajo

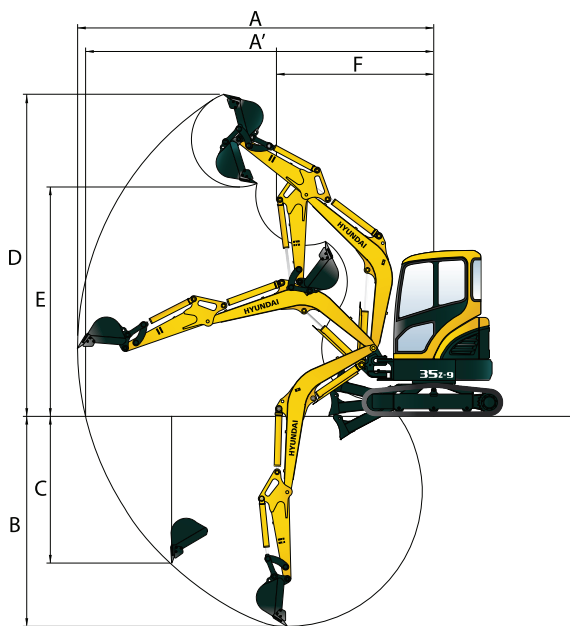
DIMENSIONES DE LA R35Z-9



		mm (ft · in)			
A	Anchura total de la estructura superior	1500 (4' 11")	G	Distancia al suelo	290 (0' 11")
B	Anchura total de la cabina	1050 (3' 5")	H	Distancia entre ejes	1700 (5' 7")
C	Altura total de la cabina	2500 (8' 2")	I	Longitud total del carro	2130 (6' 12")
D	Radio de giro trasero	870 (2' 10")	J	Ancho entre centros de oruga	1440 (4' 9")
E	Anchura total	1740 (5' 9")	K	Ancho de teja	300 (0' 12")
F	Distancia bajo el contrapeso	540 (1' 9")	L	Longitud total	4790 (15' 9")

RANGOS DE TRABAJO DE R35Z-9

mm (ft · in)



	Longitud del pluma	2500 (8' 2")
	Longitud del balancín	1300 (4' 3")
A	Máximo alcance de excavación	5360 (17' 7")
A'	Máximo alcance de excavación en suelo	5240 (17' 2")
B	Máxima profundidad de excavación	3150 (10' 4")
C	Máxima profundidad de excavación de pared vertical	2190 (7' 2")
D	Máxima altura de excavación	4830 (15' 10")
E	Máxima altura de descarga	3450 (11' 4")
F	Mínimo radio de giro frontal	2350 (7' 9")

El equipo estándar y opcional puede variar. Póngase en contacto con su distribuidor Hyundai para más información. La máquina puede variar según las normativas internacionales. Todas las medidas del sistema imperial se han redondeado hasta la libra o pulgada más cercana.

PÓNGASE EN CONTACTO CON

 **HYUNDAI**
HEAVY INDUSTRIES EUROPE
CONSTRUCTION EQUIPMENT