



# ZGRABIARKI

Zgrabiarki dwu- i czterowirnikowe

- ▶ Solidna konstrukcja
- ▶ Innowacyjność
- ▶ Prosta obsługa



[fella.eu](http://fella.eu)

*Harvesting!  
Energy!*

## NAJLEPSZE PLONY

FELLA od ponad 90 lat oznacza innowacyjną technikę, wyjątkową jakość i osobistą pasję w służbie rolnictwa. Jako specjaliści „Made in Germany” w zakresie techniki żniwnej pasz oferujemy naszym klientom na całym świecie największą ofertę kosiarek, zgrabiarek, przetrząsaczy i spulchniaczy.

Od lat 1980-tych FELLA jest reprezentowana na całym świecie na najważniejszych rynkach. Poprzez ścisłe kontakty z rolnikami i przedsiębiorcami nieprzerwanie rozwijamy i doskonalimy nasze maszyny. W ten sposób najważniejsze rynki korzystają z siebie nawzajem. Celem firmy FELLA jest zaoferowanie każdemu klientowi rozwiązań optymalnych do jego działalności i wymagań.

MADE IN GERMANY



## TRADYCJA, INNOWACJA, PASJA

Pierwsza zgrabiarka została wyprodukowana w naszych zakładach w Feucht już w połowie lat 60-tych XX wieku. Wszystkie najważniejsze elementy naszych maszyn do zbiorów pasz są przed opuszczeniem zakładów w Feucht montowane i sprawdzane przez specjalistów.

Równocześnie nasz dział badawczo-rozwojowy angażuje całą swoją wiedzę technologiczną w opracowywanie coraz lepszych i efektywniejszych maszyn. Gwarantuje to naszym klientom na całym świecie również i w przyszłości wyróżniającą się jakość produktów FELLA „Made in Germany”.

## FELLA – specjalista od zbiorów plonów paszowych:

- ▶ Jakość „Made in Germany”
- ▶ Ponad 90 lat doświadczenia w dziedzinie agrotechniki
- ▶ Własny dział badawczo-rozwojowy
- ▶ Wszystkie maszyny są montowane i sprawdzane przez specjalistów w zakładach należących do przedsiębiorstwa
- ▶ Innowacyjne, efektywne, trwałe

## HISTORIA

Od ponad 90 lat nazwa FELLA jest synonimem innowacyjnej techniki rolniczej rodem z Frankonii. Dzisiaj firma FELLA GmbH zajmuje czołową pozycję w segmencie maszyn przygotowania pasz. Dzięki szerokiej ofercie kosiarek bębnowych i rotacyjnych, przetrząsaczy i zgrabiarek, firma FELLA jest obecna na światowych rynkach, wykazując przy tym trwały wzrost.

Począwszy od wiosny 2011, FELLA należy w 100 % do korporacji AGCO i będzie przez nią dalej prowadzona z myślą i specjalizacji w technice żniwnej. Lokalizacja w Feucht pod Norymbergą stała się niedawno centrum kompetencji AGCO w zakresie zbioru zielonek.

### RZUT OKA NA HISTORIĘ

- ▶ 1918 Założenie „bawarskiej fabryki pługów AG” w Feucht
- ▶ 1921 Powstaje nazwa FELLA, pochodząca od egipskiego słowa „Fellache” (rolnik)
- ▶ 1923 Do oferty produkcyjnej wchodzi pługi i przodki
- ▶ 1932 Paletę produktów uzupełniają kosiarki do trawy, przetrząsacze, zgrabiarki konne i snopowiązałki
- ▶ 1953 FELLA konstruuje pierwszy kondycjoner palcowy, gotowy do sprzedaży rynkowej. Zostaje on odznaczony przez Niemieckie Towarzystwo Rolnicze DLG brązowym medalem
- ▶ 1954 FELLA wprowadza na rynek maszynę Jupiter – samojedny, wydajny kombajn zbożowy
- ▶ 1968 Paletę produktów uzupełniają zgrabiarki
- ▶ 1980 Specjalizacja w zakresie produktów do zbioru zielonek
- ▶ 1989 Koncentracja na głównych kompetencjach: konstrukcji, montażu, dystrybucji
- ▶ 1997 Wprowadzenie zasady czterech „samodzielnie kierowanych fabryk”, która dwa lata później wyróżniona została międzynarodową nagrodą Best Factory Award
- ▶ 2000 Inwestycje w „nową” firmę FELLA (nowe budynki, restrukturyzacja)
- ▶ 2004 Przejęcie firmy FELLA przez Argo, FELLA staje się w 100 % spółką córką firmy Laverda
- ▶ 2007 Argo i AGCO zawiązują spółkę Joint Venture obejmując po 50 % udziałów, w ten sposób FELLA staje się częścią obu koncernów
- ▶ 2011 Przejęcie w 100 % przez AGCO: FELLA staje się centrum kompetencji AGCO na Europę w zakresie zbioru zielonek

## SERWIS

„Z oczu, z myśli...” – to nie w FELLA!

Wspólnie z naszymi dealerami, stoimy u boku naszych klientów w kraju i zagranicą jako partner, na którym można polegać – i to już od niemal 100 lat. Regularne techniczne doskazywanie naszych dealerów, w połączeniu z dobrze uporządkowanymi magazynami części zamiennych, zapewnia możliwość fachowej eksploatacji, konserwacji i napraw maszyn FELLA. Taki kompleksowy serwis zapewnia wysokie bezpieczeństwo użytkowania maszyn FELLA i stanowi istotny wkład w obfite i bezproblemowe zbiory paszy.



## ZGRABIARKI DWU- I CZTEROWIRNIKOWE



### DLACZEGO DWU- LUB CZTEROWIRNIKOWA ZGRABIARKA FELLA?

Duże zgrabiarki są obecnie maszynami o kluczowym znaczeniu w łańcuchu zbiorów paszy – awaria może pociągać za sobą przestój innych droższych maszyn i ogromne koszty. Dlatego w przypadku nowej zgrabiarki nie powinno się iść na kompromisy, lecz konsekwentnie stawiać na jakość i bezpieczeństwo użytkownika. Firma FELLA połączyła swoje dziesięciolecie doświadczeń z najnowszymi wynikami badań i opracowała na ich podstawie serię dużych zgrabiarek. Wspólnymi cechami tych maszyn są: solidna konstrukcja, łatwa obsługa i doskonała jakość zgrabiania – czyli rzeczy, z których praktycznego wykorzystania korzysta bezpośrednio użytkownik. Poszczególne modele wyróżniają się ponadto ciekawymi rozwiązaniami szczegółowymi – zobaczcie Państwo sami!



### W telegraficznym skrócie:

- ▶ *Kilkudziesięcioletnie doświadczenie*
- ▶ *Bogata oferta produktów*
- ▶ *Stabilna konstrukcja – prosta obsługa*
- ▶ *Produkcja wszystkich maszyn z materiałów o wysokiej jakości oraz malowanie proszkowe wszystkich podzespołów bardzo odporną na odpryski i trwałą farbą, zapewniają doskonały wygląd przez wiele lat*

### Opinie z praktyki:

„Kupiliśmy wielowirnikowe zgrabiarki FELLA ze względu na ich solidną konstrukcję, wysoką wydajność i prostą obsługę. Przejazdy na miejsce zastosowania mogą być wykonywane sprawnie i pewnie, a na polach o mniejszej powierzchni naszym kierownicom nie może zabraknąć genialnego układu kierowniczego SteerGUARD. Fachowe kompetencje firmy Norwood\* również postrzegamy jako punkt ogromnie znaczący dla wysokiego bezpieczeństwa eksploatacji posiadanych przez nas maszyn FELLA.“

Coulton Bros,  
rolnik, Nowa Zelandia



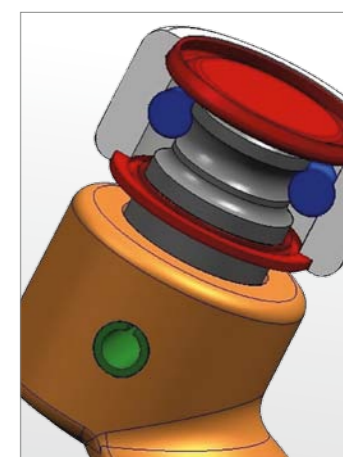
\* Importer FELLA w Nowej Zelandii

### GŁOWICE ZGRABIAREK

Główce zgrabiarek FELLA wyróżnia zamknięta konstrukcja, niezawodnie chroniąca wszystkie ważne elementy przed brudem i kurzem. Zespół napędowy z dużym zapasem wytrzymałości mechanicznej, jak również precyzyjne, wykonane z metali lekkich obudowy ramion wirników stanowią o nowoczesności i praktyczności konstrukcji.

### ZAKRZYWIONA PROWADNICA

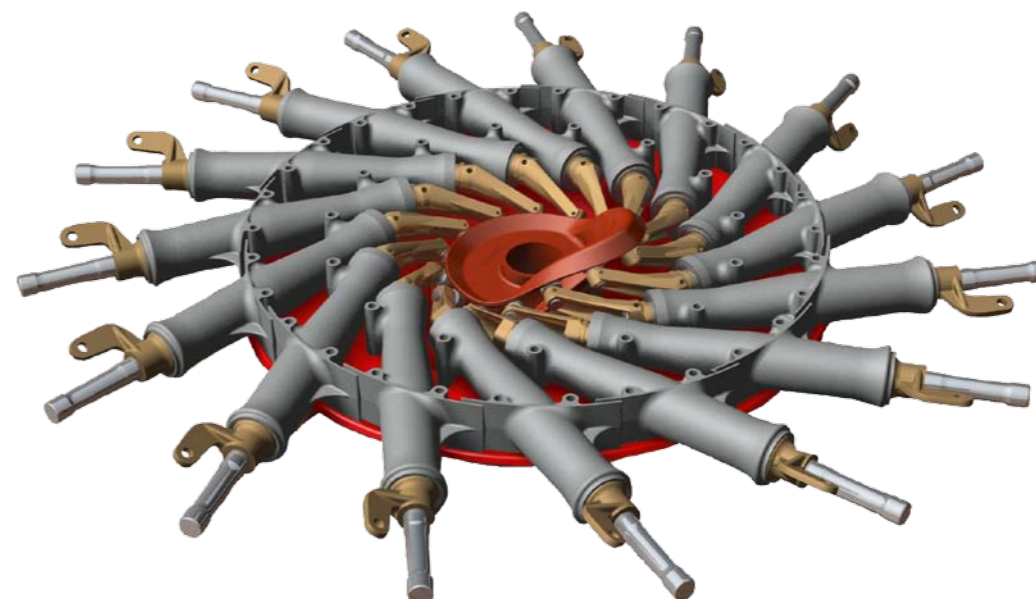
Dzięki zoptymalizowanej formie zakrzywionej prowadnicy z odpornego na pęknięcie żeliwa sferoidalnego uzyskano maksymalnie płynną pracę oraz szybkie, precyzyjne wysuwanie zębów zgrabiarki. Zakrzywiona prowadnica może być regulowana bez użycia narzędzi\*, dzięki czemu daje się łatwo dopasować do różnych warunków roboczych. Znajdujące się w niej rolki bieżne są wyposażone w łożyska kulkowe i nie wymagają konserwacji. Taka konstrukcja zapewnia długą żywotność również w trudnych warunkach roboczych.



Smarowane dożywno,  
stalowe rolki bieżne na  
łożyskach kulkowych

### STYCZNIE USTAWIONE RAMIONA WIRNIKÓW

Dzięki styczniemu ustawieniu ramion wirników uzyskiwana jest najwyższa jakość zgrabiania i optymalny pokos. Dzięki temu możliwe są zdecydowanie wyższe prędkości robocze – najlepsze możliwości w przypadku, gdy pogoda podczas zbiorów nie sprzyja.

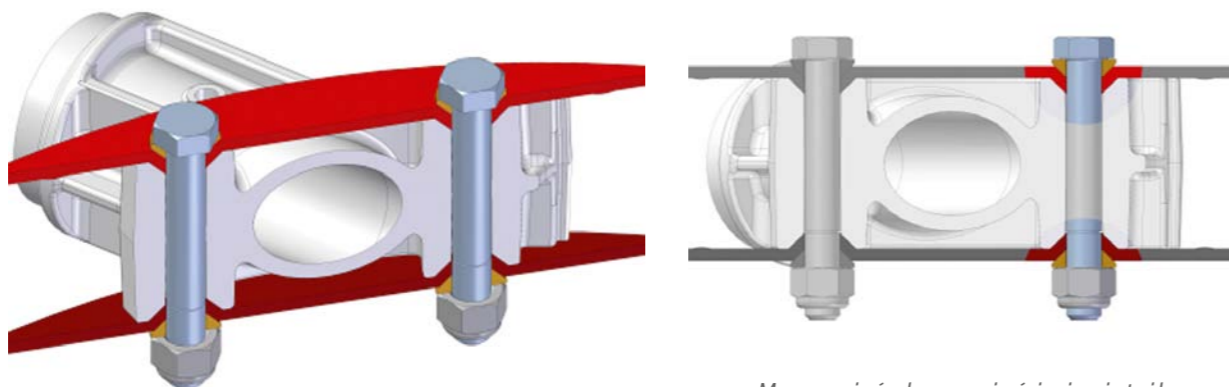


\* w zależności od modelu

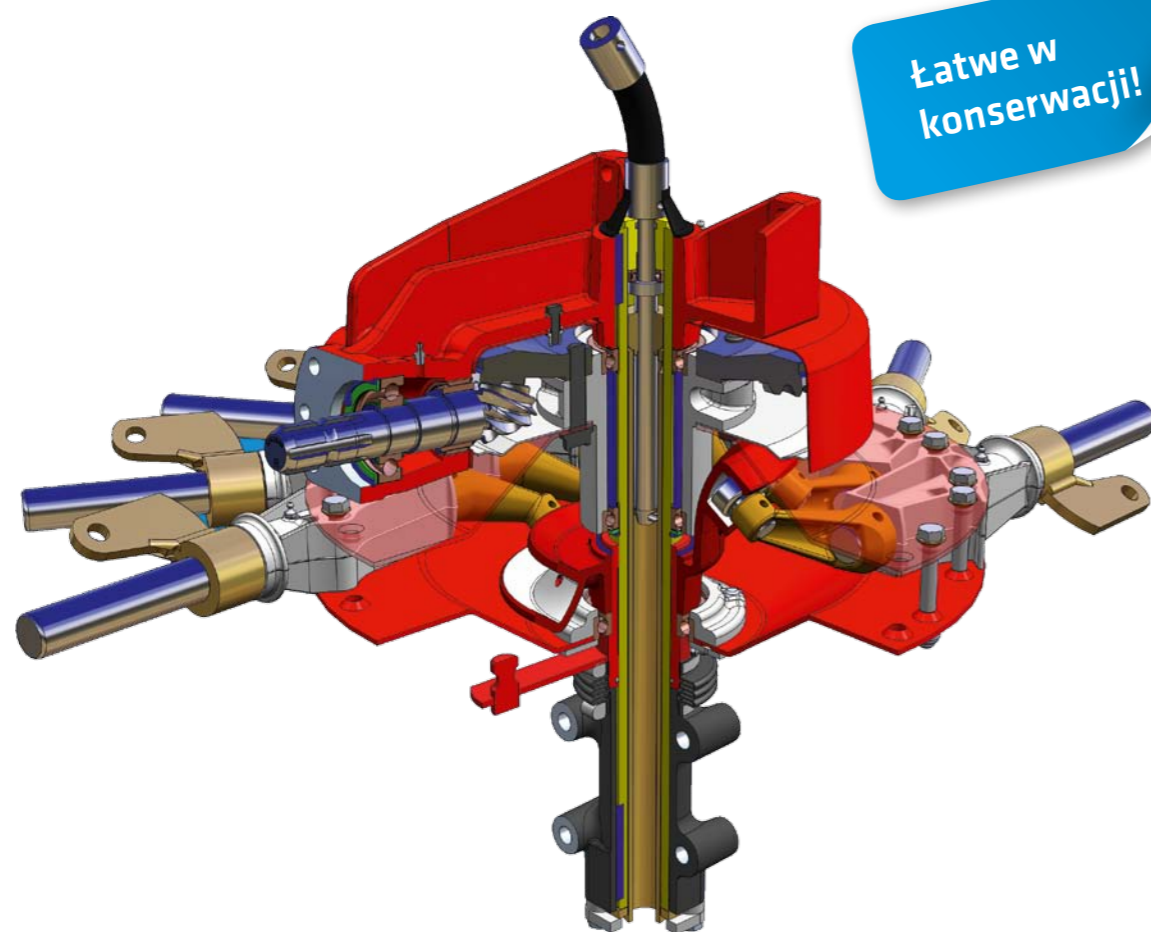
## ŁATWE W KONSERWACJI GŁOWICE ZGRABIAJĄCE TS3 I TS4

### MOCOWANIE ŚRUBOWE GŁOWICY ZGRABIARKI

Głowica zgrabiarki jest skrecona w stabilną jednostkę z użyciem stożkowych pierścieni i śrub. Ma to taką zaletę, że na śruby nie działa siła ścinająca, lecz obciążone są one tylko siłami ściskającymi i rozciągającymi. Dodatkowo w ten sposób uzyskuje się doskonałe centrowanie i wytrzymałość, oznaczające wysoką trwałość. W razie potrzeby istnieje możliwość wymiany ramion wirników pojedynczo, bez konieczności kompletnego demontażu dzwonu zgrabiarki.



Mocowanie śrubowe z pierścieniami stożkowymi

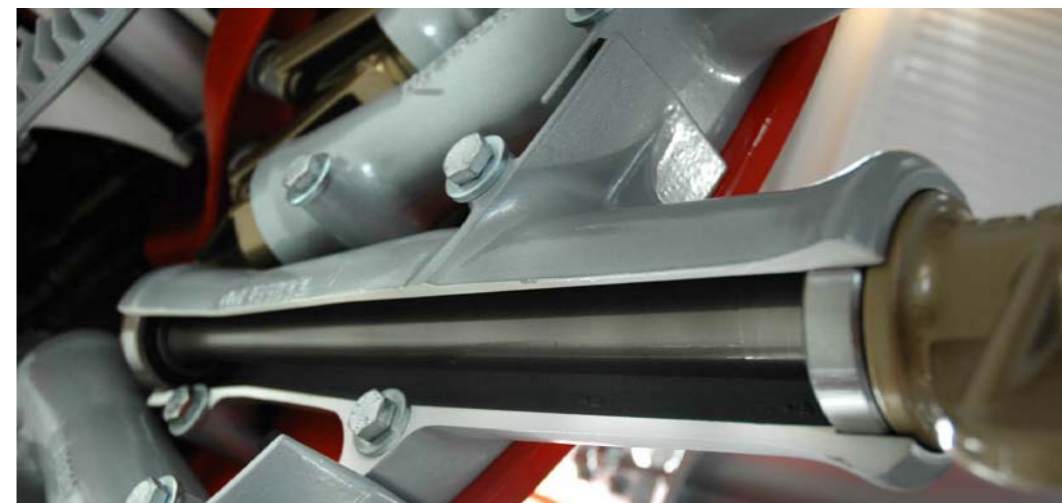


Łatwe w konserwacji!

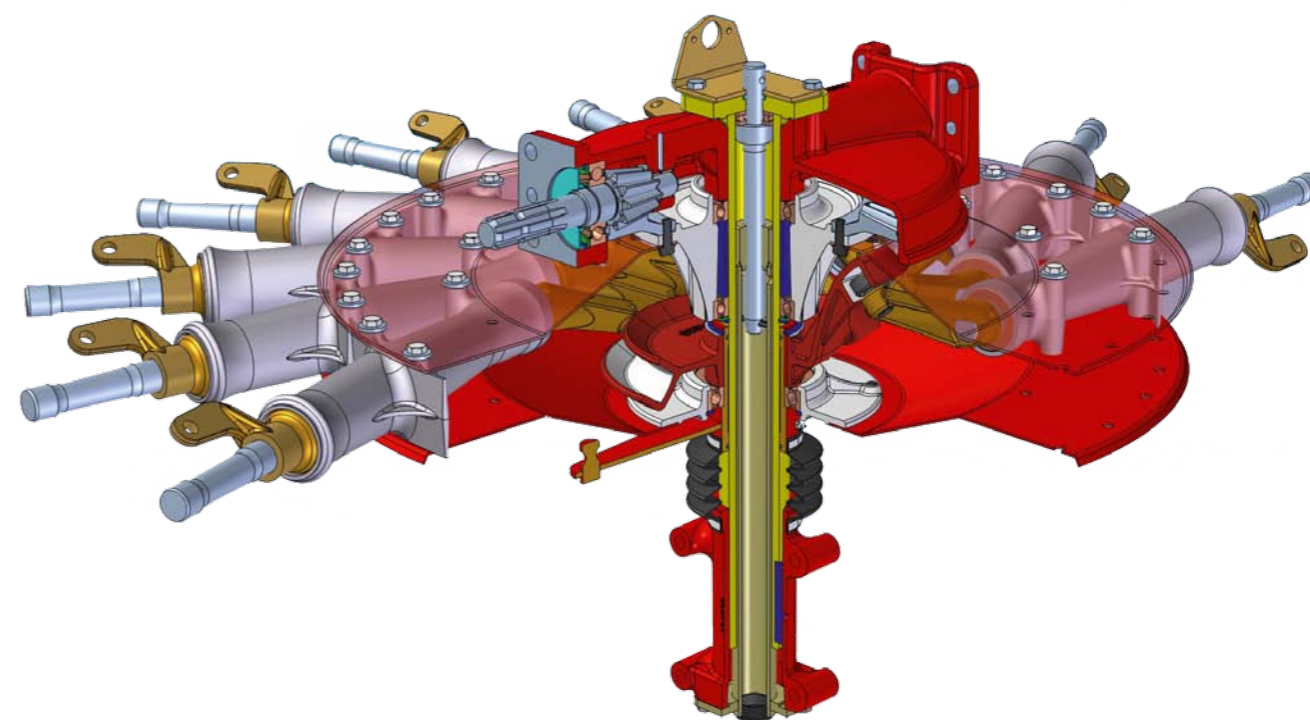
## GŁOWICE ZGRABIAJĄCE TS5 I TS6, NIE WYMAGAJĄCE INTENSYWNEJ KONSERWACJI

### NASZA PROPOZYCJA GÓRNEJ KLASY WYDAJNOŚCI

Typową cechą tej głowicy są masywne, łożyskowane rury ramion wirników o dużym zapasie wytrzymałości mechanicznej. Przy odległości pomiędzy łożyskami wynoszącej 43 cm, ten kluczowy element nadaje się do pracy przy maksymalnych obciążeniach i w najtrudniejszych warunkach eksploatacyjnych. Precyzyjne łożyska kulkowe są przy tym całkowicie bezobsługowe. Kielichowate zakończenie zewnętrznej krawędzi głowicy nadaje jej dodatkową stabilność.



Bezobsługowe precyzyjne łożyskowanie kulkowe



Niewielkie wymagania w zakresie konserwacji!

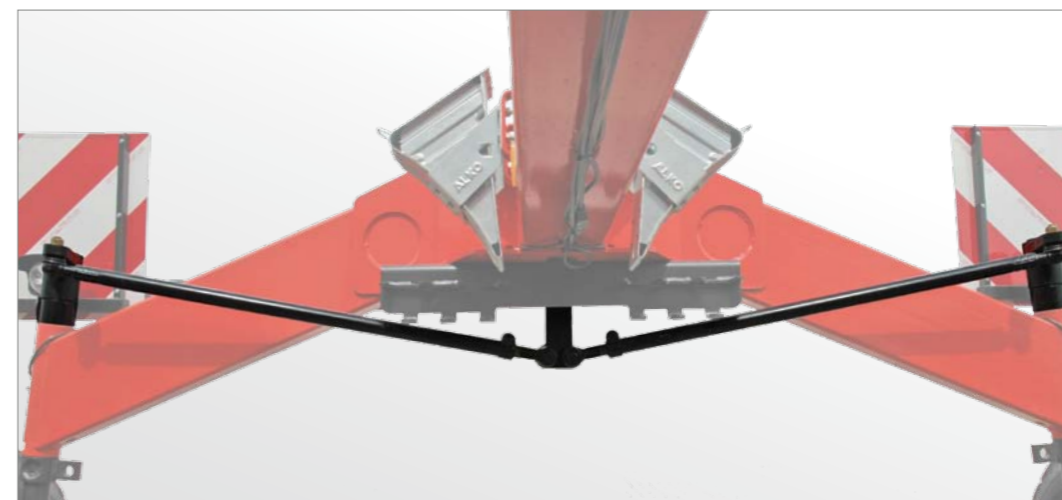
## TYPOWE CECHY ZGRABIAREK FELLA

### UKŁAD STEERGUARD ZAPEWNIĄCY NIENAGANNE I PRAWIDŁOWE KIEROWANIE

Jako jedyny producent na rynku, firma FELLA oferuje układ kierowniczy zgrabiarki umieszczony wewnątrz ramy. Ten opatentowany układ kierowniczy zapewnia niezwykłą i trwałą dokładność kierowania. Wałek kierowniczy jest chroniony przed uszkodzeniami przez ramę i w odróżnieniu od drążków kierowniczych umieszczanych na zewnątrz, ma tylko dwa punkty zawracania. Dzięki temu również po latach zapewniane jest precyzyjne prowadzenie i bezpieczeństwo użytkownika.

Ruch kierujący jest przekazywany z wałka kierowniczego na koła za pomocą układu kierowniczego ze zwrotnicami i regulowanym drążkiem poprzecznym. Poprzeczne drążki kierownicze z wysoko precyzyjnymi główkami stożkowymi są rozwiązaniem stosowanym w samochodach ciężarowych, gdzie wykazały swoje zalety na milionach kilometrów.

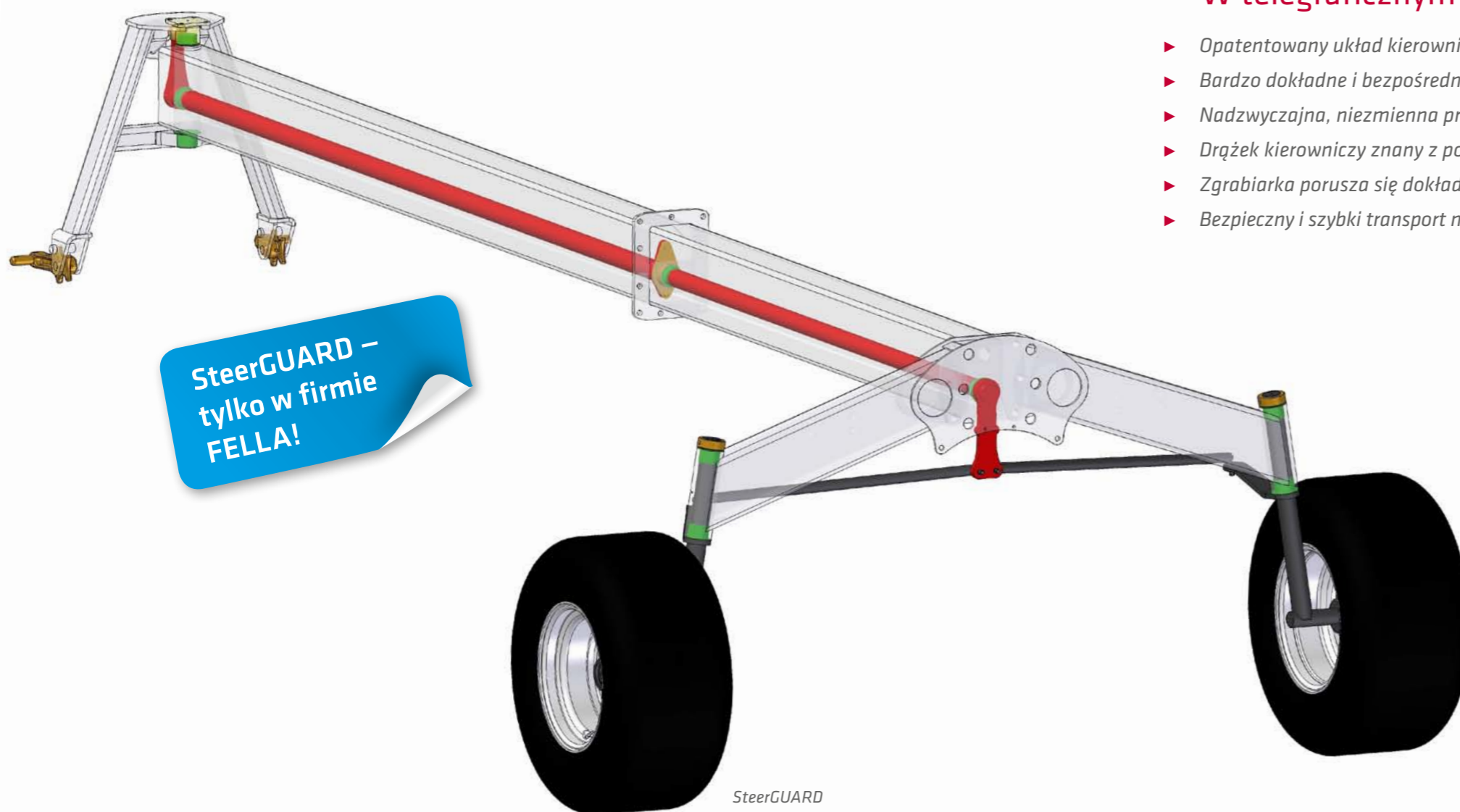
Największą zaletą tego układu kierowniczego jest bardzo dokładne i bezpośrednie przekazywanie ruchu podczas kierowania. Zgrabiarka porusza się dokładnie śladem ciągnika, a przy tym jest niezwykle zwrotna. Ponadto ten rodzaj układu kierowniczego zapewnia bardzo spokojny ruch również przy dużej prędkości. Dzięki temu możliwy jest bezpieczny i szybki transport z pola na pole z prędkością do 50 km/h.



Drążki poprzeczne znane z pojazdów ciężarowych



Regulowana główka drążka poprzecznego



SteerGUARD –  
tylko w firmie  
FELLA!

SteerGUARD

### W telegraficznym skrócie:

- ▶ Opatentowany układ kierowniczy
- ▶ Bardzo dokładne i bezpośrednie przenoszenie ruchu podczas kierowania
- ▶ Nadzwyczajna, niezmienna precyzja
- ▶ Drążek kierowniczy znany z pojazdów ciężarowych
- ▶ Zgrabiarka porusza się dokładnie śladem ciągnika
- ▶ Bezpieczny i szybki transport nawet przy prędkości 50 km/h



## TYPOWE CECHY ZGRABIAREK FELLA

### DOSKONAŁE DOSTOSOWYWANIE SIĘ DO PODŁOŻA W KAŻDEJ SYTUACJI

Firma FELLA była jednym z pierwszych producentów wirników ze sprawdzonym zawieszeniem Kardana i uzyskała patent na ten wynalazek. Zapewnia ono zawsze perfekcyjne dopasowanie do podłoża nawet w najtrudniejszych warunkach roboczych. Wirnik może doskonale dopasowywać się do podłoża, niezależnie od ramy, w kierunku wzdłużnym i poprzecznym. Dzięki temu zbiory można prowadzić bez strat również na nierównościach i w zagłębieniach.

Uszkodzenie runi przez zęby jest skutecznie uniemożliwiane również na pagórkowatym terenie. Maszyny FELLA pozwalają zgrabić paszę czysto i bez strat – pasza jest najwyższej jakości.



Opatentowane zawieszenie wirników z pełnym zastosowaniem przegubów Kardana

### EFEKT JET

Dzięki zawieszeniu z użyciem przegubów Kardana oraz rozkładowi masy wirników, podczas podnoszenia wirnik unosi się najpierw z przodu, a następnie z tyłu. Podczas opuszczania z podłożem stykają się najpierw przednie, a następnie tylne koła wirnika. W ten sposób zapobiega się wbijaniu zębów w ziemię. Bez wbijania w ziemię, uszkodzenia runi i zanieczyszczeń – najwyższa jakość paszy.



Efekt Jet



### USTAWIANIE ZĘBÓW ZA POMOCĄ ZMIANY POŁOŻENIA ZAKRZYWIONEJ PROWADNICY

Moment, w którym zęby wysuwają się z pokosu, można szybko zmienić w każdej chwili bez użycia narzędzi\*, a co za tym idzie, dostosować do warunków roboczych i rodzaju paszy. Wystarczy proste przełożenie poprzeczki mocującej zakrzywioną prowadnicę w jarzmie z otworami, by uniknąć strat paszy i wykonywać prawidłowo uformowane wały pokosu. W przypadku zgrabiarek wielowirnikowych można ponadto za pomocą tego urządzenia pozytywnie wpływać na przekazywanie paszy z przedniego wirnika na tylny. Ponadto istnieje również możliwość ustawiania nachylenia wzdłużnego i poprzecznego głowicy zgrabiarki. Dzięki temu uzyskuje się wysokie prędkości jazdy nawet w trudnych warunkach roboczych. Wszystkie te możliwości ustawień są typowymi cechami zgrabiarek FELLA i zwiększają efektywność pracy podczas kampanii zbioru paszy, związanej często z dużym pośpiechem.



### W telegraficznym skrócie:

- ▶ Zawieszenie Kardana z efektem jumbo-jeta, dzięki któremu uzyskuje się perfekcyjne dopasowanie do podłoża i zgrabianie do czysta bez straty paszy
- ▶ Prawdłowy kształt wału pokosu dzięki regulowanemu momentowi wysuwania zębów z pokosu

\* w zależności od modelu

## TYPOWE CECHY ZGRABIAREK FELLA

### ODKŁADANIE POKOSU Z PRAWEJ

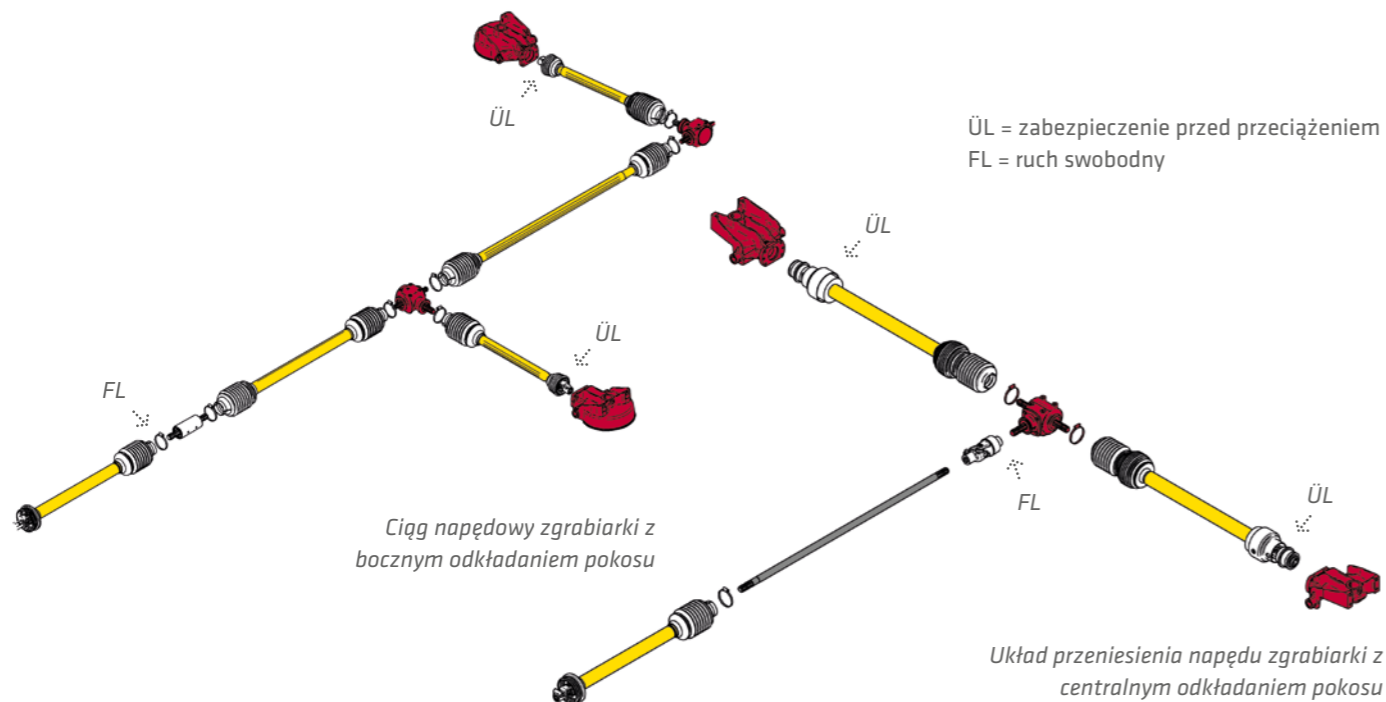
Wszystkie zgrabiarki FELLA (oprócz zgrabiarek z centralnym odkładaniem pokosu) odkładają pokos na prawą stronę. W ten sposób operator maszyny ma swój pokos zawsze w polu widzenia, gdyż elementy obsługi we współczesnych ciągnikach umieszczone są z prawej strony. Odkładanie z prawej strony – uzasadnione ergonomicznie!

Odkładanie pokosu z prawej strony – uzasadnione ergonomicznie!



### UKŁADY PRZENIESIENIA NAPĘDU

Wszystkie ciągi napędowe wykonane są w zgrabiarkach FELLA w formie prostoliniowej i wyposażone w zabezpieczenia przeciwprzeciążeniowe i sprzęgła z wolnym kołem. Dzięki temu są bardzo bezpieczne w użytkowaniu, wykluczając drogie naprawy i czasy przestoju w sezonie zbioru pasz.



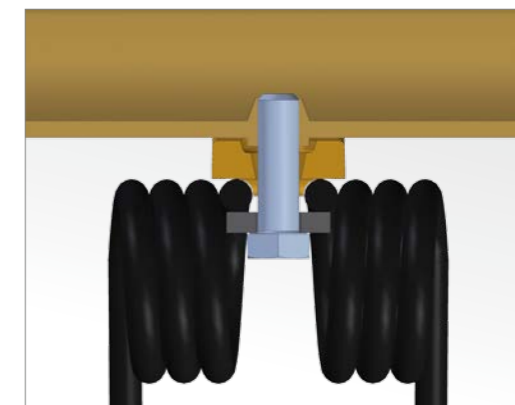
Zabezpieczenia przeciwprzeciążeniowe umieszczone zostały bardzo blisko wirników, chroniąc w ten sposób każdy z nich oddzielnie.

### MOCOWANIE ZĘBÓW

Zęby nie są przesuwane przez rurę, lecz każdy z zębów jest osobno przykręcony po nią za pomocą śrub. Zaletą tego rozwiązania jest to, że strona ramienia zwrócona w stronę paszy jest całkowicie gładka i nie pozostaje na niej zawieszona pasza. W przypadku zużycia któregoś z zębów nie ma konieczności wymontowywania wszystkich zębów w celu wymiany zęba wewnętrznego. Dodatkowo zęby mają dużą swobodę ruchu, gdyż nie są ograniczane przez rurę.



Każdy z zębów jest przykręcony oddzielnie śrubami pod ramieniem



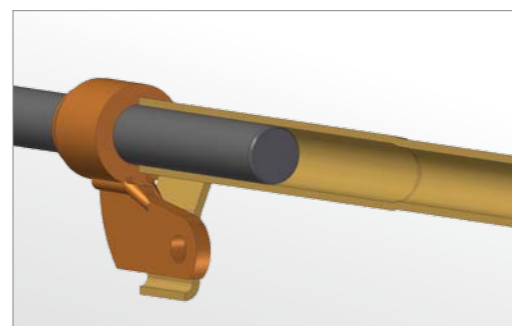
Mocowanie zębów



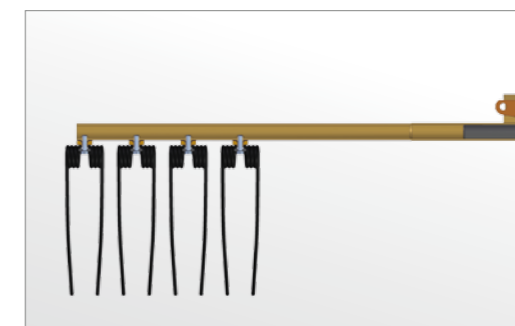
Całkowicie gładka przednia powierzchnia ramienia zębów

### WSPORNIKI ZĘBÓW

Wszystkie wsporniki zębów w maszynach FELLA są wykonane ze stabilnej rury w jednym kawałku. Miejsce łączenia z ramieniem wirnika jest precyzyjnie obrobione w celu dopasowania, co umożliwia łatwe nasadzanie ramion zębów i ogranicza do minimum zużycie mechaniczne w tym silnie obciążonym miejscu.



Precyzyjnie dopasowane miejsce łączenia z ramionami wirnika



## PRZEGLĄD TREŚCI ZGRABIARKI DWU- I CZTEROWIRNIKOWE

str. 18–23

### ZGRABIARKA DWUWIRNIKOWA Z BOCZNYM ODKŁADANIEM POKOSU

Klasyczna zgrabiarka dwuwirnikowa z bocznym odkładaniem pokosu, z transportowym układem jezdny lub bez niego, do zgrabiania pokosu na pojedyncze wały: jeden duży lub dwa mniejsze



str. 26–33

### ZGRABIARKA DWUWIRNIKOWA Z CENTRALNYM ODKŁADANIEM POKOSU

Zgrabiarka dwuwirnikowa z centralnym odkładaniem pokosu o zmiennej szerokości roboczej i szerokości pokosu, wyróżniająca się wydajnością zgrabiania i wszechstronnością



str. 36–39

### ZGRABIARKA CZTEROWIRNIKO- WA Z CENTRAL- NYM ODKŁADA- NIEM POKOSU

Czterowirnikowa zgrabiarka do dużych powierzchni ze zmienną szerokością roboczą i szerokością pokosu, wyróżniająca się wydajnością, zwrotnością oraz prostą, a mimo to stabilną konstrukcją



#### OZNACZENIA MASZYN I SKRÓTY:

► TS: zgrabiarka

| Oznaczenie maszyny                   | TS 1302   | TS 1502   | TS 1402   | TS 1452   | TS 1603   | TS 9060   |
|--------------------------------------|-----------|-----------|-----------|-----------|-----------|-----------|
| Szerokość robocza w metrach, ok.     | 6,30/7,00 | 6,30/7,00 | 5,75/6,65 | 5,80/6,70 | 6,60/7,70 | 8,50      |
| Szerokość wału pokosu w metrach, ok. | 0,60–1,90 | 0,60–1,90 | 0,60–1,90 | 0,60–1,90 | 0,60–1,90 | 0,80–2,20 |
| Liczba możliwych pokosów             | 2         | 2         | 2         | 2         | 2         | 1         |
| Masa w kg, ok.                       | 1.250     | 1.380     | 1.550     | 1.580     | 2.100     | 2.900     |
| Zapotrzebowanie na moc kW/KM, ok.    | 33/45     | 33/45     | 19/26     | 19/26     | 30/41     | 55/75     |

| Oznaczenie maszyny                   | TS 671    | TS 801    | TS 880    | TS 8055 PRO | TS 10055   |
|--------------------------------------|-----------|-----------|-----------|-------------|------------|
| Szerokość robocza w metrach, ok.     | 5,80–6,60 | 6,80–7,60 | 7,20–8,00 | 7,20–8,00   | 8,80–10,00 |
| Szerokość wału pokosu w metrach, ok. | 1,20–1,80 | 1,20–2,00 | 1,20–2,00 | 1,20–2,00   | 1,30–2,20  |
| Liczba możliwych pokosów             | 1         | 1         | 1         | 1           | 1          |
| Masa w kg, ok.                       | 1.350     | 1.875     | 1.900     | 2.050       | 2.900      |
| Zapotrzebowanie na moc kW/KM, ok.    | 19/26     | 30/41     | 35/48     | 35/48       | 51/70      |

| Oznaczenie maszyny                   | TS 4000   | TS 12555 PRO |
|--------------------------------------|-----------|--------------|
| Szerokość robocza w metrach, ok.     | 12,50     | 12,50        |
| Szerokość wału pokosu w metrach, ok. | 1,20–2,20 | 1,20–2,20    |
| Liczba możliwych pokosów             | 1         | 1            |
| Masa w kg, ok.                       | 4.300     | 4.400        |
| Zapotrzebowanie na moc kW/KM, ok.    | 59/80     | 59/80        |



# NAJLEPSZE PLONY!

Z tradycją, innowacją i pasją.

Dwuwirnikowa zgrabiarka marki FELLA z bocznym odkładaniem pokosu



## DWUWIRNIKOWA ZGRABIARKA Z BOCZNYM ODKŁADANIEM POKOSU – ZAWIESZENIE NA DYSZLU

### TS 1302 TS 1502

- ▶ Zgrabianie do czysta, także w trudnym terenie
- ▶ Niewielkie zapotrzebowanie na moc
- ▶ Szerokość transportowa poniżej 3 m bez konieczności przezbrajania



TS 1502



Szerokość transportowa poniżej 3 m



Pokos pojedynczy



Dwa pokosy pojedyncze

### WSZECHSTRONNOŚĆ W TRUDNYM TERENIE

Modele TS 1302 i TS 1502 to maszyny niezwykle zwrotne i o uniwersalnym przeznaczeniu. Odkładanie dużego pokosu pojedynczego jest możliwe tak samo, jak dwóch mniejszych pokosów pojedynczych lub jednego pokosu podwójnego podczas jazdy powrotnej. Szerokość roboczą można regulować bezstopniowo hydraulicznie i blokować w każdym położeniu. Maszyny te umożliwiają formowanie czystych i precyzyjnych pokosów również w trudnym terenie. Ponadto, ze względu na stosunkowo niewielką masę, można stosować mniejsze ciągniki, co przyczynia się do zwiększenia ekonomiczności.

### DOSKONAŁE DOSTOSOWYWANIE SIĘ DO PODŁOŻA

Opatentowany przez firmę FELLA mechanizm z przegubami Kardana, w połączeniu z ramą zdolną do wykonywania ruchów skrętnych i ogumieniem o dużych wymiarach, zapewnia doskonałą adaptację do podłoża. Dzięki temu zbiory można prowadzić bez zanieczyszczeń i strat paszy również na nierównościach i w zagłębieniach.

### MAKSYMALNA WYGODA

Zmiana położenia z roboczego na transportowe odbywa się bezpiecznie z poziomu fotela kierowcy ciągnika. Ponadto nie ma konieczności zdejmowania ramion z zębami na czas jazdy po drodze. Dopuszczalna prędkość transportowa w przypadku tych modeli wynosi, w zależności od kraju, 40 km/h. Dzięki temu zostaje więcej czasu na właściwe zadanie: zgrabianie.

### NAJWYŻSZA JAKOŚĆ PASZY

Dzięki licznym możliwościom regulacji zgrabarki możliwa jest czysta praca również w najtrudniejszych warunkach. W ten sposób powstaje wysokiej jakości pasza podstawowa.

## W telegraficznym skrócie:

- ▶ Uniwersalna szerokość robocza od 3,10 m do 7,00 m
- ▶ Możliwość zgrabiania pokosu na jeden lub dwa wały
- ▶ Stabilna rama, zapewniająca doskonałe dopasowanie do podłoża
- ▶ Perfekcyjne dopasowanie do podłoża dzięki zawieszeniu Kardana i efektowi jumbo-jeta
- ▶ Szybki transport bez konieczności przestawiania wsporników zębów
- ▶ Łatwa w konserwacji głowica zgrabiająca TS4
- ▶ Najwyższa jakość paszy
- ▶ SteerGUARD – genialny układ kierowniczy marki FELLA
- ▶ Sterowanie nadążne do opuszczania / podnoszenia wirników z przesunięciem w czasie (wyposażenie seryjne dla TS 1502)

### POLECAMY\*:

- ▶ Oś tandemowa z ogumieniem balonowym 18/8.50-8 typu Hyper, zapewniająca spokojną i równą jazdę również w trudnych warunkach
- ▶ Koło kopiujące wirnika przedniego z ogumieniem balonowym 18/8.50-8 typu Hyper, zapewniające lepszą adaptację do warunków podłoża



\*JAKO OPCJĘ

## DWUWIRNIKOWA ZGRABIARKA Z BOCZNYM ODKŁADANIEM POKOSU Z MECHANIZMEM JEZDNYM DO TRANSPORTU

TS 1402  
TS 1452  
TS 1603

► Zgrabiarka klasy średniej z boczny odkładaniem pokosu

► Czyste podawanie paszy i tworzenie wału pokosu



TS 1603



Położenie z uniesionymi ramionami



Położenie transportowe-ekstremalnie małe rozmiary



TS 1452: Precyzyjny układ kierowniczy

### NAJLEPSZA TECHNIKA DLA ZAPEWNIENIA JAKOŚCI PASZY

FELLA TS 1402, TS 1452 i TS 1603 to trzy dwuwirnikowe zgrabiarki klasy średniej z boczny odkładaniem pokosu. Zgrabiarki umożliwiają odkładanie dwóch mniejszych pokosów pojedynczych, dużego pokosu pojedynczego lub jednego pokosu podwójnego podczas jazdy powrotnej. Przeszycie odbywa się łatwo i w ciągu kilku sekund. Wszystkie zgrabiarki FELLA z boczny odkładaniem pokosu cechują się znacznym nachodzeniem na siebie śladu pierwszego i drugiego wirnika. W ten sposób zapewniane jest czystsze przekazywanie paszy i tworzenie pokosu również w najtrudniejszych warunkach roboczych.

### DOSKONAŁE DOSTOSOWYWANIE SIĘ DO PODŁOŻA

Oprócz zawieszenia wirników z pełny zastosowaniem przegubów Kardana, zgrabiarka z boczny odkładaniem pokosu wyróżnia się również układem jezdny z mechanizmem kopiującym. Umożliwia on optymalną adaptację do podłoża przez cały czas. Dodatkowo wszystkie wirniki mają regulowane zmienne nachylenie w kierunku wzdłużny i poprzeczny. Umożliwia to uzyskiwanie wysokiej jakości paszy bez zanieczyszczeń.

### CZYSTY KOMFORT OBSŁUGI

Maszyny wyposażone są w samoczynny, hydrauliczny sterowanie nadążny, które można indywidualnie dopasowywać do wymagań użytkownika. System ten steruje opóźnionym w czasie podnoszeniem i opuszczaniem przedniego wirnika, umożliwiając tym samym odkładanie doskonale uformowanych pokosów na końcu pola. Dzięki automatycznemu ograniczaniu wysokości w położeniu poprzeczny wyłączanie wirników przestaje być konieczne. Ponadto w położeniu transportowy zawsze jest zapewniona najniższa wysokość transportowa, niezależnie od ustawionej szerokości roboczej. Jest to patent firmy FELLA.

### W telegraficznym skrócie:

- Możliwość uzyskania dużych szerokości roboczych
- Seryjna możliwość odkładania 1 lub 2 pokosów
- Prędkości transportowe do 50 km/h
- Perfekcyjne dopasowanie do podłoża dzięki zawieszeniu Kardana i efektowi jumbo-jeta
- Doskonały komfort obsługi
- SteerGUARD – genialny układ kierowniczy marki FELLA
- Głowice zgrabiające łatwe w konserwacji (TS3 / TS4)
- Zgrabianie do czysta dzięki umieszczeniu kół kopiujących blisko zębów

### POLECAMY\*:

- Oś tandemowa z ogumieniem balonowy Super 16/6.50-8, zapewniająca płynne działanie i czystą pracę w każdych warunkach i przy wszystkich rodzajach paszy
- Koło zapasowe z ogumieniem balonowy Super 16/6.50-8



\*JAKO OPCJĘ

## DWUWIRNIKOWA ZGRABIARKA Z BOCZNYM ODKŁADANIEM POKOSU Z MECHANIZMEM JEZDNYM DO TRANSPORTU

### TS 9060

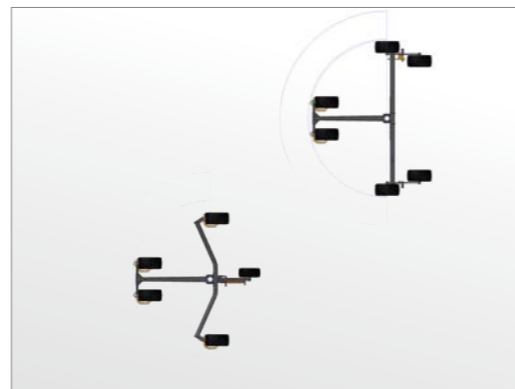
- ▶ Największa zgrabiarka firmy FELLA z bocznym odkładaniem pokosu
- ▶ Do płaskich obszarów o dużej powierzchni
- ▶ Wysokość transportowa poniżej 4 m



TS 9060



Położenie transportowe poniżej 4 m



Układ kopiujący wirnika



### SPECJALISTA OD DUŻYCH, RÓWNYCH POWIERZCHNI I GĘSTYCH ZASIEWÓW

Zgrabiarka TS 9060 z bocznym odkładaniem pokosu wyznacza nowe standardy w zakresie średnicy wirnika, wydajności roboczej i szerokości roboczej. Przy średnicy wirnika równej 4 m i szerokości roboczej 8,50 metra lub 17 metrów podczas jazdy dwukierunkowej wydajność powierzchniowa nabiera dzięki tej maszynie nowego wymiaru. Niniejsza maszyna została opracowana specjalnie do pracy na płaskich terenach o dużej powierzchni i gęstości zasiewów. W ten sposób można bez trudu formować pojedyncze lub podwójne pokosy, doskonale przygotowane do pracy z użyciem następnych maszyn. Dzięki specjalnemu mechanizmowi składania zgrabiarki TS 9060, wysokość transportowa nie przekracza 4 metrów nawet z założonymi zębami. W połączeniu z prędkością transportową do 50 km/h\* przejazd z jednego pola na drugie staje się dziecinnie łatwy. Nisko położony punkt ciężkości umożliwia bezpieczne prowadzenie, jak również wysoką stabilność. Ponadto, ze względu na całościową koncepcję minimalnych wymagań w zakresie konserwacji, wysiłek z tym związany został ograniczony do minimum.

### DOSKONAŁE DOSTOSOWYWANIE SIĘ DO PODŁOŻA

Oprócz zawieszenia wirników z pełnym zastosowaniem przegubów Kardana, zgrabiarka TS 9060 wyróżnia się również nowym, 5-kołowym układem jezdny z mechanizmem kopiującym i kierowanymi kołami tylnymi przy przednim wirniku oraz 4-kołowym układem jezdny z mechanizmem kopiującym. Umożliwia to optymalną adaptację do podłoża przez cały czas. Dodatkowo wszystkie wirniki mają regulowane zmienne nachylenie w kierunku wzdłużnym i poprzecznym. W ten sposób uniemożliwiane jest zanieczyszczanie wysokiej jakości paszy.

### CZYSTY KOMFORT OBSŁUGI

Maszyna jest wyposażona w samoczynne hydrauliczne sterowanie nadążne, które można indywidualnie dopasowywać do wymagań użytkownika. System ten steruje opóźnionym w czasie podnoszeniem i opuszczaniem przedniego wirnika, umożliwiając tym samym odkładanie doskonale uformowanych pokosów na końcu pola. Dzięki automatycznemu ograniczaniu wysokości w położeniu poprzeczniaka wyłączanie wirników przestaje być konieczne. Fartuch zgrabiarki automatycznie odchyła się z położenia roboczego w transportowe.

### W telegraficznym skrócie:

- ▶ Specjalista od dużych, płaskich powierzchni
- ▶ Pokosy o szerokości roboczej 8,50 m lub 17 m
- ▶ Wysokość transportowa wraz zębami poniżej 4 m
- ▶ Prędkości transportowe do 50 km/h\*
- ▶ Perfekcyjne dopasowanie do podłoża dzięki zawieszeniu Kardana i efektowi jumbo-jeta
- ▶ Łatwa w konserwacji głowica zgrabiająca TS6
- ▶ Doskonały mechanizm kopiujący
- ▶ Automatyczne, hydrauliczne sterowanie nadążne

### POLECAMY\*:

- ▶ Koło zapasowe z ogumieniem balonowym Hyper 18/8.50-8 i mocowaniem
- ▶ Oś tandemowa do tylnych wirników



\*w zależności od przepisów obowiązujących w danym kraju

# NAJLEPSZE PLONY!

Z tradycją, innowacją i pasją.

Dwuwirnikowa zgrabiarka marki FELLA z centralnym odkładaniem pokosu



## DWUWIRNIKOWA ZGRABIARKA Z CENTRALNYM ODKŁADANIEM POKOSU I MECHANIZMEM JEZDNYM DO TRANSPORTU

### TS 671

- ▶ Podstawowy model z profesjonalnym wyposażeniem
- ▶ Krótka i zwrotna rama jezdna
- ▶ Optymalne rozwiązanie dla niedużych ciągników



TS 671



### ZGRABIARKA Z CENTRALNYM ODKŁADANIEM POKOSU DO NIEDUŻYCH CIĄGNIKÓW

Model podstawowy TS 671 wśród zgrabiarek dwuwirnikowych z centralnym odkładaniem pokosu ma szerokość roboczą od 5,80 m do 6,60 m. Ta maszyna łączy technologię, która tysiące razy sprawdziła się w zgrabiarkach jednowirnikowych, z elementami profesjonalnego wyposażenia ich większego rodzeństwa. Zgrabiarkę TS 671 cechuje bezkompromisowa stabilność nawet w najtrudniejszych warunkach użytkowania. Krótka i zwrotna rama jezdna umożliwia radzenie sobie nawet w trudnych sytuacjach. Zgodnie z motto: szeroka na polu – wąska i szybka na drodze.

### CZYSTY KOMFORT OBSŁUGI

Regulowana bez użycia narzędzi szerokość robocza w połączeniu z regulowaną z zewnątrz krzywą sterowania umożliwia optymalne tworzenie pokosu dla kolejnych maszyn. Szerokość roboczą można dobierać w czterech różnych wartościach wymiaru, co zapewnia maksymalny komfort bez większego wysiłku. Opatentowana technika zapewnia zawsze najniższą wysokość transportową, niezależnie od ustawionej szerokości roboczej. Dzięki automatycznemu ograniczaniu wysokości w położeniu poprzeczniaka wyłączanie wirników przestaje być konieczne. Fartuch zgrabiarki jest automatycznie odchylany do góry, co umożliwia przejeżdżanie bez strat nawet w poprzek pokosu.

### W telegraficznym skrócie:

- ▶ Zmienna szerokość robocza od 5,80 m do 6,60 m
- ▶ Zgrabiarka o krótkiej i zwrotnej konstrukcji
- ▶ Optymalne dopasowanie do podłoża dzięki zawieszeniu Kardana i efektowi jumbo-jeta
- ▶ Prędkości transportowe do 50 km/h
- ▶ SteerGUARD – genialny układ kierowniczy marki FELLA
- ▶ Optymalna do małych ciągników
- ▶ Łatwa w konserwacji głowica zgrabiająca TS3

### POLECAMY\*:

- ▶ Oś tandemowa z ogumieniem balonowym Super 16/6.50-8 zapewniająca płynne działanie i czystą pracę w każdych warunkach i przy wszystkich rodzajach paszy
- ▶ Podnoszenie wirników pojedynczo



## DWUWIRNIKOWA ZGRABIARKA Z CENTRALNYM ODKŁADANIEM POKOSU I MECHANIZMEM JEZDNYM DO TRANSPORTU

### TS 801 TS 880

- ▶ Maszyna do pracy w każdym terenie
- ▶ Automatyczny wybór szerokości roboczej
- ▶ Optymalny wał pokosu



TS 880



Czyste zgrabianie – do ostatniego źdźbła!



Położenie z uniesionymi ramionami



Regulacja szerokości roboczej / szerokości wału pokosu

### WSZECHSTRONNE MASZYNY Z OFERTY ZGRABIAREK DWUWIRNIKOWYCH Z CENTRALNYM ODKŁADANIEM POKOSU

Automatyczne ustawianie szerokości roboczej, zgrabianie do czysta, idealny wał pokosu również przy dużych ilościach paszy oraz szybki i bezpieczny transport z jednego pola na drugie – wszystko to zapewniają dwuwirnikowe zgrabiarki TS 801 i TS 880 z centralnym odkładaniem pokosu. Dzięki zmiennym szerokościom roboczym od 6,80 m do 8,10 m oraz wałom pokosu o szerokości od 1,20 m do 2,00 m można poradzić sobie w każdej sytuacji roboczej. 4-kołowy pilotowy układ jezdy z samokierującymi tylnymi kołami bliźniaczymi i zawieszeniem wirników z użyciem przegubów kardana można uzyskać zawsze czyste i bezstratne zgrabianie. Najlepsze warunki wstępne do uzyskania wysokiej jakości paszy.

### CZYSTY KOMFORT OBSŁUGI

Regulowana bez użycia narzędzi szerokość robocza w połączeniu z regulowaną z zewnątrz krzywą sterowania umożliwia optymalne tworzenie pokosu dla kolejnych maszyn. Szerokość roboczą można dobierać w czterech różnych wartościach, co zapewnia maksymalny komfort bez większego wysiłku. Patent FELLA zapewnia zawsze najniższą wysokość transportową, niezależnie od ustawionej szerokości roboczej. Dzięki automatycznemu ograniczaniu wysokości w położeniu poprzeczniaka wyłączenie wirników przestaje być konieczne. Fartuch zgrabiarki jest automatycznie odchylany do góry, co umożliwia przejeżdżanie bez strat nawet w poprzek pokosu.

### W telegraficznym skrócie:

- ▶ Zmienna szerokość robocza od 6,80 m do 8,10 m
- ▶ Perfekcyjne dopasowanie do podłoża dzięki zawieszeniu Kardana i efektowi jumbo-jeta
- ▶ Wysoki komfort obsługi
- ▶ SteerGUARD – genialny układ kierowniczy marki FELLA
- ▶ Łatwa w konserwacji głowica zgrabiająca TS4
- ▶ Regulacja szerokości roboczej/szerokości wału pokosu, zapewniająca komfort obsługi i niską wysokość transportową (patent FELLA)

Regulacja szerokości roboczej / szerokości wału pokosu (patent FELLA)

### POLECAMY\*:

- ▶ Oś tandemowa z ogumieniem balonowym Super 16/6.50-8 zapewniająca płynne działanie i czystą pracę w każdych warunkach i przy wszystkich rodzajach paszy
- ▶ Podnoszenie wirników pojedynczo



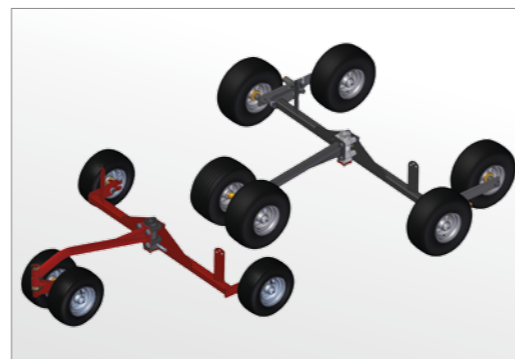
## DWUWIRNIKOWA ZGRABIARKA Z CENTRALNYM ODKŁADANIEM POKOSU I MECHANIZMEM JEZDNYM DO TRANSPORTU

### TS 8055 PRO

- ▶ Specjalista od skrajnych warunków roboczych
- ▶ Optymalna adaptacja do podłoża
- ▶ Najwyższa jakość pokosu



TS 8055 PRO



Stabilne podwozie zgrabiarki



Położenie z uniesionymi ramionami

### SPECJALISTA OD SŁOMY I SKRAJNYCH WARUNKÓW EKSPLOATACYJNYCH

Ponieważ zgrabiarki rotacyjne przy zbiorze słomy i w innych ciężkich warunkach eksploatacyjnych pracują pod dużymi obciążeniami, wymagają one zoptymalizowanej techniki i wyposażenia. Zgrabiarka TS 8055 PRO posiada wszystkie zalety cenionej maszyny TS 880, uzupełnione o łatwą w konserwacji głowicę zgrabiającą TS5 i wyjątkowo stabilne podwozie wirników, opracowane specjalnie do skrajnych wymagań.

Nowe podwozie wirników zgrabiarki TS 8055 PRO wyposażone jest w sześć kół zamiast czterech oraz w oś tandemową z 18-calowym ogumieniem, co zapewnia optymalną adaptację do podłoża. Dodatkowo bliźniacze koło tylne jest większe i sztywne, aby zapewnić płynną jazdę nawet w najtrudniejszych warunkach na ściernisku. Została również zmniejszona odległość pomiędzy zębami a tylnym kołem, aby zapewnić najwyższą jakość zgrabiania bez zanieczyszczeń i kamieni – doskonale z punktu widzenia następnej maszyny. Zgrabiarka TS 8055 PRO może oczywiście być bez problemu używana w pozostałych zastosowaniach na zwykłych terenach zielonych.

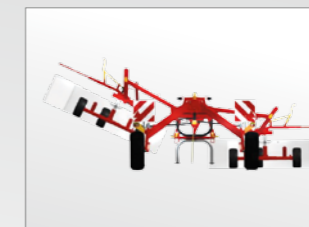
**NOWOŚĆ!**

### W telegraficznym skrócie:

- ▶ Specjalista od słomy i trudnych warunków roboczych
- ▶ Sztywne tylne koło bliźniacze z ogumieniem 18/8.50-8
- ▶ Poszerzona oś tandemowa
- ▶ Bardzo duży rozstaw kół osi tandemowej
- ▶ Prędkość transportowa do 50 km/h
- ▶ Doskonały komfort obsługi
- ▶ Łatwa w konserwacji głowica zgrabiająca TS 5
- ▶ SteerGUARD – genialny układ kierowniczy marki FELLA
- ▶ Perfekcyjne dopasowanie do podłoża dzięki zawieszeniu Kardana i efektowi jumbo-jeta
- ▶ Szerokokątny wał przegubowy w wersji seryjnej

### POLECAMY\*:

- ▶ Rozdzielacz przepływu oleju, zapewniający synchroniczne podnoszenie wirników również na stokach
- ▶ Podnoszenie wirników pojedynczo
- ▶ Koło zapasowe



\*JAKO OPCJĘ



## DWUWIRNIKOWA ZGRABIARKA Z CENTRALNYM ODKŁADANIEM POKOSU I MECHANIZMEM JEZDNYM DO TRANSPORTU

### TS 10055

- ▶ Największa dwuwirnikowa zgrabiarka marki FELLA z centralnym odkładaniem pokosu
- ▶ Świetnie nadaje się do zastosowania dla dużych szerokości roboczych
- ▶ Potężna moc i duża siła przebiecia



TS 10055



Zmienna szerokość robocza



Automatyczne blokowanie



Hydrauliczna regulacja szerokości roboczej

### NAJWIĘKSZA DWUWIRNIKOWA ZGRABIARKA FELLA Z CENTRALNYM ODKŁADANIEM POKOSU

Większa, szybsza, mocniejsza. Typ TS 10055 jest największą zgrabiarką z ramą centralną wyposażoną w dwa wirniki w asortymencie firmy FELLA. Ich niezwykle wysoka wydajność powierzchniowa zapewnia miarodajnie wysoką efektywność następnych maszyn żniwnych. Aby optymalnie poradzić sobie z paszą w dużych ilościach, szerokość roboczą można zmieniać hydraulicznie w zakresie od 8,80 m do 10 m, tworząc w ten sposób doskonały wał pokosu. Dopuszczalna prędkość transportowa, sięgająca 50 km/h, zapewnia szybki dojazd do miejsca użytkowania. Dzięki temu sprostanie długim dniom roboczym staje się całkiem łatwe. Ze względu na całościową koncepcję minimalnych wymagań w zakresie konserwacji, wysiłek z tym związany został ograniczony do minimum.

### DOSKONAŁE DOSTOSOWYWANIE SIĘ DO PODŁOŻA

Oprócz zawieszenia wirników z pełnym zastosowaniem przegubów Kardana, zgrabiarka TS 10055 wyróżnia się również 4-kołowym układem jezdny z mechanizmem kopiującym i kierowanymi kołami tylnymi. Umożliwia to optymalną adaptację do podłoża przez cały czas. Wszystkie wirniki mają regulowane zmienne nachylenie w kierunku wzdłużnym i poprzecznym. W ten sposób uzyskuje się wysokiej jakości paszę bez zanieczyszczeń.

### PO PROSTU GENIALNE

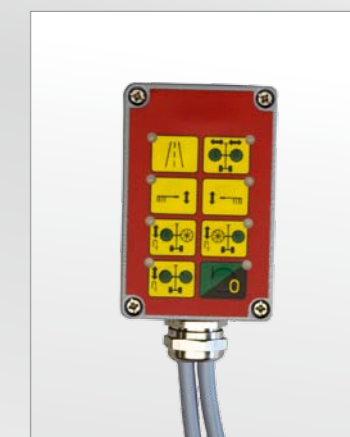
Przestawianie z położenia transportowego w robocze zostało rozwiązane prosto i niezwykle komfortowo. Blokada mechaniczna otwiera się samoczynnie, co wyklucza niebezpieczeństwo nieprawidłowej obsługi.

### W skrócie:

- ▶ Perfekcyjne dopasowanie do podłoża dzięki zawieszeniu Kardana i efektowi jumbo-jeta
- ▶ Podnoszenie wirników na uwrociu z ograniczeniem wysokości
- ▶ SteerGUARD – genialny układ kierowniczy marki FELLA
- ▶ 18-calowe ogumienie wirników
- ▶ Łatwa w konserwacji głowica zgrabiająca TS6
- ▶ Prędkości transportowe do 50 km/h\*
- ▶ Zmienna szerokość robocza regulowana hydraulicznie w zakresie od 8,80 m do 10 m

### POLECAMY\*:

- ▶ Oś tandemowa
- ▶ Wyposażenie dodatkowe
- ▶ Komfortowe sterowanie elektrohydrauliczne



\* w zależności od przepisów obowiązujących w danym kraju

\*JAKO OPCJĘ

DUŻA  
SZEROKOŚĆ  
ROBOCZA!

# NAJLEPSZE PLONY!

Z tradycją, innowacją i pasją.

Czterowirnikowa zgrabiarka marki FELLA z centralnym odkładaniem pokosu



## CZTEROWIRNIKOWA ZGRABIARKA Z CENTRALNYM ODKŁADANIEM POKOSU I MECHANIZMEM JEZDNYM DO TRANSPORTU

### TS 4000

- ▶ Dla dużych gospodarstw oraz do zastosowań w wielu gospodarstwach
- ▶ Prosta, lecz stabilna konstrukcja
- ▶ Nisko położony punkt ciężkości, bardzo dobre właściwości jezdne



TS 4000



Automatyczne hydrauliczne sterowanie nadążne



Położenie transportowe

### OKRĘT FLAGOWY FIRMY FELLA

Wydajność i zwrotność: wysokiej klasy czterowirnikowa zgrabiarka do dużych powierzchni FELLA TS 4000. Dzięki czterem wirnikom i szerokości roboczej 12,50 m zgrabiarka ta zapewnia optymalny wał pokosu dla każdej następczej maszyny, a tym samym optymalne wykorzystanie jej możliwości.

Model ten został opracowany specjalnie do dużych gospodarstw, jak również do pracy w wielu gospodarstwach.

Dzięki swojej prostej, ale bardzo stabilnej konstrukcji zgrabiarka TS 4000 jest łatwa w obsłudze, co zwiększa jej uniwersalność właśnie przy pracy w różnych gospodarstwach. W ten sposób ze zgrabiarki TS 4000 mogą bezpiecznie i efektywnie korzystać nawet nowi kierowcy.

### STEROWANIE DO POPRZECZNIKÓW

Maszyna jest wyposażona w samoczynne hydrauliczne sterowanie nadążne, które można indywidualnie dopasowywać do wymagań użytkownika. System ten steruje opóźnionym w czasie podnoszeniem i opuszczaniem pary przednich wirników, umożliwiając tym samym odkładanie doskonale uformowanych pokosów na końcu pola. Dzięki automatycznemu ograniczaniu wysokości w położeniu poprzeczniaka wyłączanie wirników przestaje być konieczne. Fartuch zgrabiarki jest automatycznie odchylany do góry, co umożliwia przejeżdżanie bez strat nawet w poprzek pokosu.

### BEZPIECZNIE NA DRODZE I NA STOKU

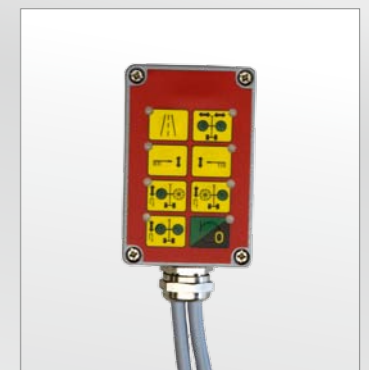
Dopuszczalna prędkość transportowa zgrabiarki TS 4000 sięga 50 km/h, co umożliwia szybki dojazd do miejsca użytkowania. Aby jazda maszyną była zawsze bezpieczna, została ona wyposażona w wydajny układ hamulcowy. Umożliwia to wykonywanie nawet ciężkich prac na stokach. Dodatkowo, dzięki nisko leżącemu punktowi ciężkości, zapewniane są bardzo bezpieczne właściwości jezdne – nawet przy prędkości 50 km/h.

### W telegraficznym skrócie:

- ▶ Zmienna szerokość wału pokosu
- ▶ Prosta, lecz stabilna konstrukcja
- ▶ Łatwa obsługa
- ▶ Prędkości transportowe do 50 km/h
- ▶ Sterowanie na uwrociu
- ▶ Łatwa w konserwacji głowica zgrabiająca TS4
- ▶ Układ hamulcowy
- ▶ Perfekcyjne dopasowanie do podłoża dzięki zawieszeniu Kardana i efektowi jumbo-jeta

### NASZE ZALECENIA:

- ▶ Elektrohydrauliczne indywidualne podnoszenie i opuszczanie wirników



## CZTEROWIRNIKOWA ZGRABIARKA Z CENTRALNYM ODKŁADANIEM POKOSU I MECHANIZMEM JEZDNYM DO TRANSPORTU

### TS 12555 PRO

- ▶ Najwyższy komfort obsługi
- ▶ Optymalne układanie wału pokosu, zapewniające perfekcyjne wykorzystanie dalszych maszyn
- ▶ Zintegrowana głowica zgrabiająca TS5



TS 12555 PRO



Położenie transportowe



Położenie z uniesionymi ramionami



### NAJWYŻSZY KOMFORT OBSŁUGI

FELLA wyznacza nowe standardy w segmencie zgrabiarek wielowirnikowych. Dzięki opracowaniu nowej zgrabiarki czterowirnikowej z bezobsługową głowicą zgrabiającą, firma FELLA oferuje doskonałe wyposażenie do zbierania dużej ilości paszy w krótkim czasie, z możliwością sprostania rosnącym wymaganiom rolników. Maszyna TS 12555 PRO łączy sprawdzone zalety zgrabiarki TS 4000 z najnowocześniejszym komfortem obsługi.

### GŁOWICA ZGRABIAJĄCA TS5

Ramiona z zębami wyposażone są w bezobsługowe, precyzyjne łożyska kulkowe, dzięki czemu do minimum zmniejszają się nakłady na konserwację nowych głowic zgrabiających, pozwalając na oszczędność czasu, tak cennego podczas zbiorów pasz. Kolejną cechą nowej głowicy są masywne rury ramion wirników o dużym zapasie wytrzymałości mechanicznej. Dzięki dużej odległości pomiędzy łożyskami, ten kluczowy element nadaje się do pracy przy maksymalnych obciążeniach i w najtrudniejszych warunkach eksploatacyjnych. Obudowa ramion wirników, precyzyjnie wykonana z metali lekkich, cechuje się znakomitą stabilnością.

### ELEKTRYCZNA REGULACJA WYSOKOŚCI I JEDNOSTRONNY SZEROKOKĄTNY WAŁ PRZEGUBOWY NA WYPOSAŻENIU SERYJNYM

Do ulepszonego wyposażenia seryjnego TS 12555 PRO zalicza się elektryczna regulacja wysokości. Klient może wygodnie regulować wysokość, a tym samym optymalnie dopasowywać zgrabiarkę do różnych warunków roboczych, nie wstając z fotela ciągnika. Dzięki doskonałemu ustawieniu wirników pasza nie jest pozostawiana na polu ani nie przedostają się do niej zanieczyszczenia: W skład wyposażenia seryjnego nowej zgrabiarki czterowirnikowej z centralnym odkładaniem pokosu wchodzi również jednostronny, szerokokątny wał przegubowy.

### W telegraficznym skrócie:

- ▶ Perfekcyjne dopasowanie do podłoża dzięki zawieszeniu Kardana i efektowi jumbo-jeta
- ▶ SteerGUARD – genialny układ kierowniczy marki FELLA
- ▶ Łatwa w konserwacji głowica zgrabiająca
- ▶ Montowana seryjnie, elektryczna regulacja wysokości
- ▶ Montowany seryjnie, szerokokątny wał przegubowy
- ▶ Summa summarum: doskonały komfort obsługi



Elektryczna regulacja wysokości



Element sterowniczy do elektrycznej regulacji wysokości



# NAJLEPSZE PLONY!

Z tradycją, innowacją i pasją.

Zgrabiarki FELLA



## DANE TECHNICZNE ZGRABIAREK WIELOWIRNIKOWYCH

|   | TS 1302        | TS 1502        | TS 1402      | TS 1452      | TS 1603      | TS 9060        | TS 671       | TS 801       | TS 880       | TS 8055 PRO | TS 10055       | TS 4000   | TS 12555 PRO |
|---|----------------|----------------|--------------|--------------|--------------|----------------|--------------|--------------|--------------|-------------|----------------|-----------|--------------|
| <b>Wymiary i ciężar</b>                                   |                |                |              |              |              |                |              |              |              |             |                |           |              |
| Szerokość robocza w metrach, ok.                          | 6,30/7,00      | 6,30/7,00      | 5,75/6,65    | 5,80/6,70    | 6,60/7,70    | 8,50           | 5,80-6,60    | 6,80-7,60    | 7,20-8,00    | 7,20-8,00   | 8,80-10,00     | 12,50     | 12,50        |
| Szerokość wirnika w metrach, ok.                          | 2,96           | 2,96           | 2,74/2,78    | 2,78         | 3,20         | 4,00           | 2,74         | 3,20         | 3,40         | 3,40        | 4,20           | 3,20      | 3,20         |
| Szerokość transportowa w metrach, ok.                     | 2,30/3,00      | 2,30/3,00      | 2,70         | 2,70         | 2,98         | 2,98           | 2,75         | 2,98         | 2,98         | 2,98        | 2,87           | 2,98      | 3,00         |
| Szerokość pokosu w metrach, ok.                           | 0,60-1,90      | 0,60-1,90      | 0,60-1,90    | 0,60-1,90    | 0,60-1,90    | 0,80-2,20      | 1,20-1,80    | 1,20-2,00    | 1,20-2,00    | 1,20-2,00   | 1,30-2,20      | 1,20-2,20 | 1,20-2,20    |
| Liczba możliwych pokosów                                  | 2              | 2              | 2            | 2            | 2            | 1              | 1            | 1            | 1            | 1           | 1              | 1         | 1            |
| Długość transportowa w metrach, ok.                       | 8,45           | 8,45           | 6,65         | 6,65         | 7,45         | 10,80          | 4,65         | 5,35         | 5,35         | 5,35        | 6,50           | 8,50      | 8,50         |
| Wysokość transportowa w metrach, ok.                      | 2,80           | 2,80           | 3,30/3,60    | 3,30/3,60    | 3,65         | 3,35/3,99      | 3,18/3,70    | 3,55         | 3,65         | 3,85        | 3,90           | 3,65      | 3,65         |
| Masa w kg, ok.  | 1.250          | 1.380          | 1.550        | 1.580        | 2.100        | 2.900          | 1.350        | 1.875        | 1.900        | 2.050       | 2.900          | 4.300     | 4.400        |
| <b>Zapotrzebowanie na moc</b>                             |                |                |              |              |              |                |              |              |              |             |                |           |              |
| Zapotrzebowanie na moc kW/KM, ok.                         | 33/45          | 33/45          | 19/26        | 19/26        | 30/41        | 55/75          | 19/26        | 30/41        | 35/48        | 35 / 48     | 51/70          | 59/80     | 59/80        |
| <b>Zawieszanie</b>  |                |                |              |              |              |                |              |              |              |             |                |           |              |
| Dwupunktowy dolny zaczep ciągnika                         | -              | -              | KAT I + II   | KAT I + II   | KAT I + II   | KAT II         | KAT I + II   | KAT I + II   | KAT I + II   | KAT I + II  | KAT II         | KAT II    | KAT II       |
| Zaczep ciągnika   | ■              | ■              | -            | -            | -            | -              | -            | -            | -            | -           | -              | -         | -            |
| <b>Wirniki, ramiona, zęby</b>                             |                |                |              |              |              |                |              |              |              |             |                |           |              |
| Odkładanie pokosu   | z prawej       | z prawej       | z prawej     | z prawej     | z prawej     | z prawej       | pośrodku     | pośrodku     | pośrodku     | pośrodku    | pośrodku       | pośrodku  | pośrodku     |
| Liczba wirników   | 2              | 2              | 2            | 2            | 2            | 2              | 2            | 2            | 2            | 2           | 2              | 4         | 4            |
| Liczba ramion z zębami na każdy wirnik (wirniki przednie) | 10             | 12             | 10           | 12           | 12           | 15             | 10           | 12           | 12           | 12          | 15             | 12        | 12           |
| Liczba ramion z zębami na każdy wirnik (wirniki tylne)    | 10             | 12             | 12           | 12           | 12           | 15             | -            | -            | -            | -           | -              | 12        | 12           |
| Liczba zębów na każde ramie (wirniki przednie)            | 3              | 4              | 4            | 4            | 4            | 5              | 4            | 4            | 4            | 4           | 5              | 4         | 4            |
| Liczba zębów na każde ramie (wirniki tylne)               | 3              | 4              | 4            | 4            | 5            | 5              | -            | -            | -            | -           | -              | 4         | 4            |
| <b>Hydrauliczne urządzenia sterownicze</b>                |                |                |              |              |              |                |              |              |              |             |                |           |              |
| Wymagane przyłącza hydrauliczne                           | 1 x EW, 1 x DW | 1 x EW, 1 x DW | 1 x EW       | 1 x EW       | 1 x EW       | 1 x EW, 1 x DW | 1 x EW       | 1 x EW       | 1 x EW       | 1 x EW      | 1 x EW, 2 x DW | 2 x DW    | 2 x DW       |
| <b>Ogumienie, osie, oświetlenie</b>                       |                |                |              |              |              |                |              |              |              |             |                |           |              |
| Ogumienie (wirniki)                                       | 18/8.50-8      | 18/8.50-8      | 16/6.50-8    | 16/6.50-8    | 16/6.50-8    | 18/8.50-8      | 16/6.50-8    | 16/6.50-8    | 16/6.50-8    | 18/8.50-8   | 18/8.50-8      | 16/6.50-8 | 16/6.50-8    |
| Oś tandemowa  | □              | □              | □            | □            | □            | □              | □            | □            | □            | ■           | □              | □         | ■            |
| Ogumienie standardowe (główny układ jezdny)               | -              | -              | 10.0/75-15.3 | 10.0/75-15.3 | 10.0/75-15.3 | 380/55-17      | 10.0/75-15.3 | 10.0/75-15.3 | 10.0/75-15.3 | 300/80-15.3 | 300/80-15.3    | 500/50-17 | 500/50-17    |
| Oświetlenie elektryczne                                   | ■              | ■              | ■            | ■            | ■            | ■              | ■            | ■            | ■            | ■           | ■              | ■         | ■            |

■ Wyposażenie seryjne □ Wariant wyposażenia - niedostępne



Najlepsze plony – z tradycją, innowacją i pasją

## FELLA DLA UŻYTKOWNIKÓW

„Nie możemy zmienić pogody – ale mamy maszyny, dzięki którym można maksymalnie ją wykorzystać.“

Zespół FELLA



### FILOZOFIA

Dla firmy FELLA ścisły kontakt z klientami ma ogromne znaczenie. Doświadczenia rolników i przedsiębiorców z produktami FELLA – gromadzone na różnych rynkach całego świata – wpływają na doskonalenie naszych produktów.

### PATENTY

Celem firmy FELLA jest opracowywanie nowych, przemyślanych i trwałych rozwiązań dla naszych produktów. Jest to udokumentowane licznymi patentami FELLA.

### SERWIS

„Z oczu, z myśli....“ – to nie w FELLA!

Wspólnie z naszymi dealerami, stoimy u boku naszych klientów w kraju i zagranicą jako partner, na którym można polegać – i to już od niemal 100 lat. Regularne techniczne doształcanie naszych dealerów, w połączeniu z dobrze uporządkowanymi magazynami części zamiennych, zapewnia możliwość fachowej eksploatacji, konserwacji i napraw maszyn FELLA. Taki kompleksowy serwis zapewnia wysokie bezpieczeństwo użytkowania maszyn FELLA i stanowi istotny wkład w obfite i bezproblemowe zbiory paszy.



- ▶ *Niezwykłe bogata oferta kosiarek, przetrząsaczy i zgrabiarek*
- ▶ *Innowacja i postęp: ciągłe doskonalenie dla uzyskania jak najlepszych plonów*
- ▶ *Bezpieczeństwo eksploatacji dzięki kompetentnym dealerom i dobrze uporządkowanemu magazynowi części zamiennych*
- ▶ *Trwałe maszyny „Made in Germany“*

**FELLA-Werke GmbH**

Fellastrasse 1-3  
D-90537 Feucht

☎ +49 9128 73-0

📠 +49 9128 73-117

[vertrieb@fella.eu](mailto:vertrieb@fella.eu)

[www.fella.eu](http://www.fella.eu)

**FELLA – produkty wysokiej jakości**