

FENDT

Fendt Rogator 300





Der gezogene Selbstfahrer.

Im Pflanzenschutzbereich gibt es ein Synonym für exakte Gestängeführung, einfaches Handling und optimale, zuverlässige Applikation: Rogator. Die langjährige Erfahrung und etliche Schlüsseltechnologien aus der Produktion der weltweit erfolgreichen Pflanzenschutzselbstfahrer Rogator 600 macht den gezogenen Rogator 300 zu dem, was er heute ist: der erste gezogene Selbstfahrer.



	RG 333	RG 344	RG 355	RG 366
Maximales Fassungsvermögen	3500 Liter	4670 Liter	5775 Liter	6930 Liter
Gestängebreiten	24 - 27 - 28 - 30 m	24 - 27 - 28 - 30 m	24 - 27 - 28 - 30 m	24 - 27 - 28 - 30 m

Unsere Kernkompetenz: Effizienter Pflanzenschutz für gesunde Bestände.

Die gezogenen Fendt Rogator 300 erfüllen alle Anforderungen, die Sie als Kunde von einem modernen, gezogenen Pflanzenschutzgerät erwarten. Flexibel in der Anhängung und im Antrieb, stark in der Leistung und komfortabel in der Handhabung. Mit SectionControl, VariableRateControl und VarioDoc Pro steigern Sie die Wirtschaftlichkeit deutlich.

Am niederländischen AGCO-Standort Grubbenvorst bündelt sich die Kompetenz aus über 50 Jahren Feldspritzenbau. Die Pflanzenschutzselbstfahrer Rogator 600 zeugen von unserer Erfahrung und unserem Know-how im Bereich Applikationstechnik und begeistern Kunden weltweit. Die Innovationen aus dem Rogator 600 werden Sie auch im gezogenen Rogator 300 überzeugen:

- perfekte Gestängelage und Bodenangepassung
- niedriger Schwerpunkt
- ISOBUS Bedienung mit SectionControl und VariableRateControl nach AEF Standard
- 3300/4400/5500/6600 l Tankvolumen und bis zu 900 l Klarwasser
- Einspülschleuse mit OptiFlow Bedienzentrum
- weit hinten angeordnete OptiSteer Lenkachse mit bis zu 2,05 m hoher Bereifung und 30 Grad Lenkeinschlag
- glatter Unterboden mit 85 cm Bodenfreiheit für höchste Pflanzenschonung
- Antrieb über Zapfwelle oder Hydraulik
- Kreislpumpe mit 785 l/min Fördervolumen
- Einzelträger-Rahmen für höchste Stabilität und Wendigkeit



Tausende Kundenbefragungen haben wir ausgewertet, umfangreiche Praxistests durchgeführt und im Rogator 300 alles vereint, was unsere Kunden von Fendt Maschinen erwarten: perfekte Gestängelage, einfache Bedienung und optimale Ausstattung. Einfach ein angehängtes Pflanzenschutzgerät, das den Stand der Technik neu definiert.

Pflanzenschutz heißt Vertrauen.
Verlassen Sie sich auf Fendt.

FENDT ROGATOR 300: FAHRWERK

Mit dem Fendt Rogator liegen Sie immer richtig.

Flexible Deichsel

Die universelle Deichsel erlaubt den Einsatz der Rogator 300 mit Oben- oder Untenanhängung, mit allen auf dem Markt verfügbaren Zugösen oder Kugelkopf-Kupplungen. Ein Wechsel zwischen Oben- oder Untenanhängung ist jederzeit möglich. Kraftstoffsparend treibt die schlepperseitige Load-Sensing-Hydraulik die Rogator 300 an, auf Wunsch ist auch ein Zapfwellenantrieb verfügbar.

Perfekter Nachlauf mit OptiSteer-Lenkachse

30 Grad Lenkwinkel dank der OptiSteer-Lenkachse ermöglichen einen Wenderadius von nur 3,8 m der immer perfekt auf die Traktorhinterachse abgestimmt ist. Der Fendt Rogator ist daher sehr agil und schont den Bestand auch beim Wenden. Die leistungsstarke Hydraulik- oder Druckluftbremse gibt Ihnen Sicherheit beim Straßentransport, egal ob mit vollem oder leerem Behälter. Je nach Anforderung sind Spurweiten von 1,5 m bis 2,25 m lieferbar.

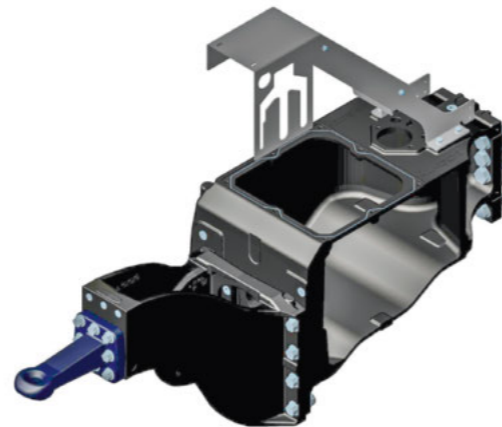
Stabiler Rahmen

Das verwindungssteife Rückgrat der Maschine, aus dem Selbstfahrer-Rahmen entwickelt, bietet die Grundlage für exakte Applikation und damit den effektiven Einsatz Ihrer eingesetzten Betriebsmittel. Das Gestänge ist vor der Hinterachse geführt, so dass das Fahrwerk nur minimale Bewegungen auf das Gestänge überträgt. Der Rogator 300 arbeitet immer mit höchster Präzision.

Intelligenter Tank

Der Unterschied zwischen dem Rogator 3300 und 4400 liegt lediglich im größeren Tank. Auch die Rogator 5500 und 6600 teilen sich einen Rahmen und unterscheiden sich lediglich im Tank. Die speziellen Tankformen gewährleisten auf der einen Seite einen sehr tiefen Schwerpunkt und damit ein stabiles sicheres und ruhiges Fahrverhalten, auf der anderen Seite ist die Arbeit bis zum letzten Liter ohne Restmengen möglich.

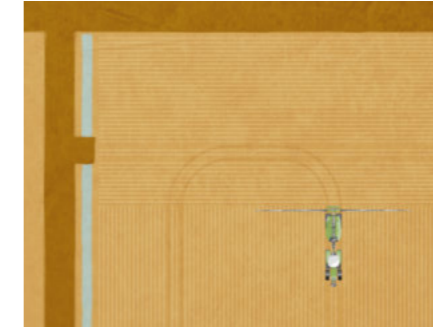
Leicht umstellbare Deichsel für den flexiblen Einsatz. Egal ob Oben- oder Untenanhängung. Der Rogator 300 überzeugt mit seiner schmalen Silhouette.



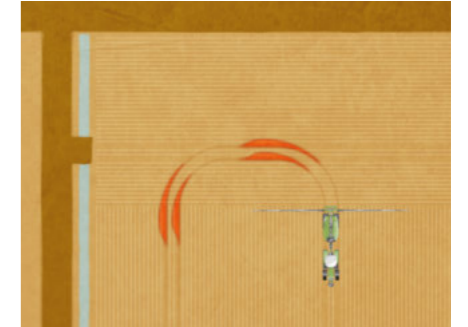
Nur 3,8 m Wenderadius dank 30° Lenkeinschlag, angesteuert über die Jobrechner der Maschine. Damit sind auch schmale, enge Einfahrten kein Problem.



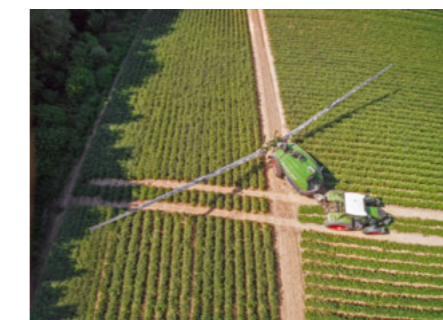
Die intelligente OptiSteer Lenkachse kennt den Radius der Schlepperhinterachse und die Geschwindigkeit und weiß so genau, wann sie wie viel lenken muss, um genau die Spur der Hinterachse zu treffen. Somit läuft das Gespann spurgetreu und Bestandsschäden werden minimiert.



Ohne OptiSteer Lenkung gibt es Verwerfungen in den Fahrgassen, da die Spritze nicht genau nachläuft.



Die hohe Bodenfreiheit von bis zu 85 cm und der glatte Unterboden ohne Kanten garantieren minimale Pflanzenschäden.



Die absolute Spurtreue garantiert geringste Pflanzenbeschädigungen und Ertragseinbußen.

FENDT ROGATOR 300: GESTÄNGE

Volle Kontrolle auch in schwierigem Gelände.

Neue Leichtigkeit

Die Rogator 300 haben serienmäßig ein steifes Leichtbau-Aluminiumgestänge, das in Breiten von 24 bis 30 Meter verfügbar ist. Es ist über einen Mittelrahmen an der Maschine angelenkt, der nicht nur eine robuste Verbindung darstellt, sondern außerdem beim Spritzen mit allen Geschwindigkeiten für eine erstaunlich hohe Stabilität sorgt. Die Düsenträger sind geschützt im Rahmenprofil montiert. Das breite Trägerprofil gewährleistet gute Zugänglichkeit und erlaubt auch den Einsatz von Doppelfachstrahldüsen in jeder Position. Angesichts der enormen Leistungswerte und Potenziale dieser Maschine gibt es nur dieses Gestänge, das den hohen Anforderungen der Praxis stand hält.

Die Aufhängung entscheidet

Die Parallelogrammaufhängung und die vor der Hinterachse angeordnete Anlenkung des Hubarms führen den Zentralrahmen stets nah an der Hinterachse und übertragen Fahrgestellbewegungen nur geringfügig auf das Gestänge.

Bestlage zu jeder Zeit

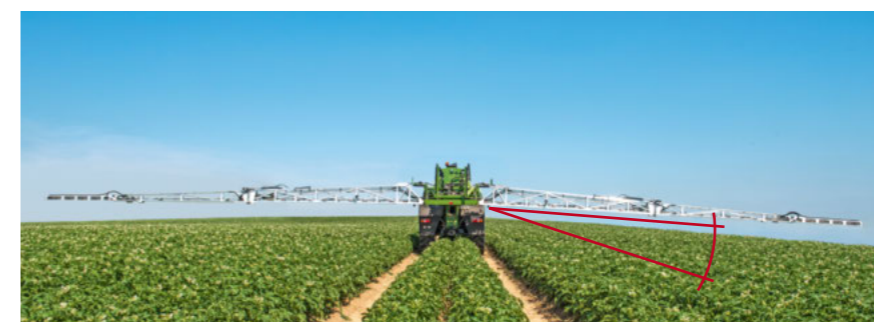
Horizontale und vertikale Gestängebewegungen, die auf das Gelände bzw. das Beschleunigen und Verzögern des Fahrzeugs zurückzuführen sind, gleichen die speziellen Rogator-Dämpfzylinder nahezu vollständig aus. Gleichzeitig reduziert das System die Belastung des Hauptrahmens auf ein Minimum. Aufgrund der geringen Gierbewegungen entstehen keine Überlappungen oder Fehlstellen, die häufig durch das Schwanken (vor/zurück) des Gestänges entstehen.

Perfekte Höhe dank OptiSonic

Dank der Gestängehöhenführung OptiSonic folgen die rechte, mittlere und linke Seite der Ausleger automatisch und unabhängig voneinander den Bodenkonturen. Ultraschallsensoren halten die Spritzhöhe jederzeit konstant. Die Gestängeneigung wird dabei durch einen Neigungsmesser angepasst. Die 3 oder 5 Gestängesensoren wurden so konzipiert, dass kein Tageslicht für Messungen erforderlich ist. Das Gestänge ist selbstverständlich durch eine Anfahrtsicherung vor Beschädigungen geschützt.

Nur 2,55 m Transportbreite bei optimal in die Maschinenkontur integrierter Transportstellung des Gestänges. Hoher Fahrkomfort und eine sehr geringe Gefahr der Maschinen Beschädigung durch Äste oder in Engstellen.

Die zentrale Aufhängung des Gestänges sorgt für eine optimale und ruhige Lage aller Düsen über dem Bestand.



Einseitige Gestängewinkelung zur optimalen Applikationshöhe in stark kuppertem Gelände.



Zur perfekten Anpassung an Ihren Pflanzenbestand lassen sich die Bodenkontur oder der Pflanzenbestand zur Höhenführung nutzen. Ebenso ist eine Hybridregelung möglich.

FENDT ROGATOR 300: GESTÄNGE

Fendt Rogator: Die beste Basis für flexible Applikation.

Robuster Behälter

Die Brühbehälter der Rogator bestehen aus HDPE (High-Density Polyethylen). Die Form des Behälters passt sich perfekt dem Profil der Maschine an, erreicht eine optimale Gewichtsverteilung und lässt sich komplett entleeren sowie leicht reinigen. Dank der glatten, nicht haftenden Oberfläche bleiben wenig Reste haften und lassen sich mit den rotierenden Innenreinigungsdüsen schnell und sicher ablösen. Sie haben keine Restmengen, sondern nutzen Ihre Betriebsmittel bis zum letzten Tropfen effektiv aus.

Kompakt geklapptes Gestänge

Im eingeklappten Zustand ruht es in Aussparungen seitlich am Brühbehälter. Dadurch ist die Maschine insgesamt nur 2,55 Meter breit. Für optimale Transporteigenschaften und zur Vermeidung von Beschädigungen. Das Fendt Gestänge gehört zu den stabilsten Ausführungen am Markt. Besonders die Gierbewegungen (Bewegungen um die Hochachse der Maschine) haben die Rogator 300 gut unter Kontrolle: Unabhängig von Fahrgeschwindigkeit und Bodenbeschaffenheit ist die Aufhängung in der Lage, horizontales Schwenken nahezu vollständig zu vermeiden.

Einzeldüsenschtaltung

Integriert im Gestängeprofil, perfekt vor Beschädigung geschützt, sind die Düsenstöcke verbaut. Eine Einzeldüsenschtaltung ist selbstverständlich und hilft Ihnen Ihre Pflanzenschutzmittel so effizient wie möglich einzusetzen.

Ventile auf dem neuesten Stand

Für die Brühführung von der Einspülschleuse über den Behälter bis zu den Düsen setzen wir modernste Ventiltechnik ein damit das Spritzsystem optimal auf alle Anforderungen reagiert. Für noch mehr Bedienkomfort lassen sich alle Schaltventile optional elektrisch betätigen. Die 1 Zoll Druckumlaufleitung garantiert hohe Flüssigkeitsgeschwindigkeiten und damit keine Ablagerungen. Dank hochpräziser Durchflussregelung kann das Spritzsystem mit verschiedensten Ausbringmengen arbeiten. Mit acht Einspeisepunkten lassen sich auch sehr große Ausbringmengen sicher dosieren. Die gleichmäßig verlaufenden Druckleitungen und die wenigen Verbindungsstellen machen das System extrem zuverlässig.

Die Düsenstöcke sind perfekt in das Gestänge integriert und damit vor Beschädigungen geschützt.



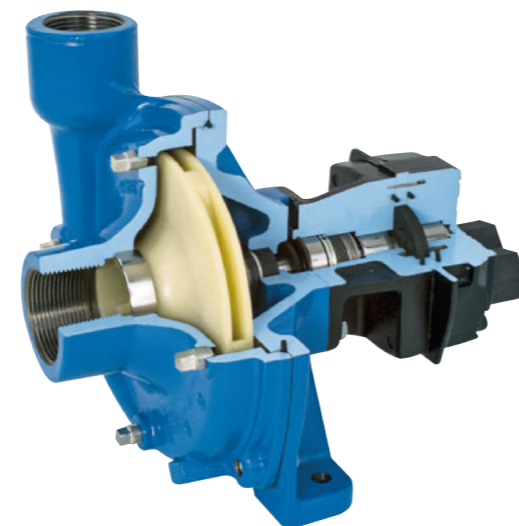
FENDT ROGATOR 300: PUMPE UND OPTIFLOW-BEDIENZENTRUM

Fendt Rogator: Das Synonym für komfortablen Pflanzenschutz.

Leistungsstarke Pumpe

Eine Kreiselpumpe mit optional selbstansaugender Einheit und 785 l/min Förderleistung, angetrieben von der Schlepper Load-Sensing-Hydraulik oder der bordeigenen Load-Sensing-Hydraulik, versorgt alle flüssigkeitsführenden Anlagenteile. Der Volumenstrom der Kreiselpumpe verhindert Pulsationen in den Leitungen und sichert höchste Ausbringgenauigkeiten. Es gibt keine zusätzlichen Schlauchleitungen oder ein Überdruckventil, die bei Membranpumpen nur schwer zu reinigen sind. Die Ausbringmengenregelung erfolgt über die Pumpendrehzahl – schnell und energiesparend – die Pumpe fördert nur die notwendige Flüssigkeitsmenge für die Spritzarbeit plus die vorgegebene Menge für das Rührwerk. Damit reagiert der Rogator 300 perfekt auf wechselnde Ausbringmengen und unterschiedliche Geschwindigkeiten.

Die 785 l/min Kreiselpumpe ist hydraulisch angetrieben, arbeitet ohne Pulsationen und reagiert schnell. Für Ihren Pflanzenschutz in Perfektion.



Bedingungslos zuverlässig

Unsere wartungsarme Pumpe ist der Garant für hohe Einsatzsicherheit und niedrige Betriebskosten. Schnelles und problemloses Befüllen garantieren die 3 Zoll Ansaugleitungen.

Wegweisendes OptiFlow-Bedienzentrum

Das übersichtliche, logisch angeordnete OptiFlow-Bedienzentrum mit gut lesbarem Monitor steuert alle Ventulfunktionen und erleichtert dem Bediener das Befüllen der Spritze, auch mit Handschuhen lässt es sich einfach bedienen. Eine elektronische Füllmengenanzeige ermöglicht die Überwachung der automatischen Befüll-Modi an der Befüllstation oder in der Kabine.

Das OptiFlow Bedienzentrum für die komfortable Steuerung aller Funktionen während des Auffüllens.



Elektrische Regelkugelhähne sorgen für noch mehr Komfort und Sicherheit, wie dem Schutz vor Überbefüllen.



Komfortable, intuitive und sichere Bedienung, auch mit Schutzkleidung.



Durch die maximale Pumpenleistung von 785 l/min wird auch die Flüssigdünger-Applikation zur Nebensache.

FENDT ROGATOR 300: EINFÜLLUNG

Sicheres und einfaches Füllen für kürzeste Standzeiten.

Praktische Einspülschleuse

Die 60 l fassende Einspülschleuse hat einen Durchsatz von bis zu 200 l/min. Auch große Mengen kristalliner Produkte lassen sich mit bis zu 33 kg/min schnell und einfach auflösen. Der Bediener befüllt die Einspülschleuse aus angenehmer Höhe und mit den Gasdruckfedern lässt sie sich leicht ein- und ausklappen. Mit der Kanisterreinigungsdüse spülen Sie alle Produkte sicher ein.

OptiFlow Bedienzentrum

Alle zum Auffüllen und Rühren notwendigen Ventalfunktionen lassen sich sowohl vom OptiFlow-Bedienzentrum an der Einspülschleuse als auch aus der Kabine bedienen. Die optionale Befüllautomatik stoppt exakt bei der Literzahl, die der Bediener vorgibt – auch bei zwei Mengenangaben, z. B. Wasser und dann Pflanzenschutzmittel. Das System garantiert jederzeit eine homogene Brühe im Tank und verhindert sicher Überbefüllungen.

Komfort für den Bediener

Die großzügigen und einfach zu öffnenden Verkleidungen des Rogator 300 bestehen aus demselben HDPE Material wie die Brühebehälter. Extrem glatte und glasähnliche Oberflächen verhindern wirkungsvoll Anhaftungen und lassen sich einfach reinigen. Durchdachte und abgedichtete Staufächer erlauben das sichere Mitführen der persönlichen Schutzeinrichtung und von den Dosierhilfen. Diese kommen nicht in Berührung mit Pflanzenschutzmitteln oder Brühe und müssen deswegen auch nicht gereinigt werden. Das hydraulische Rührwerk ist in seiner Rührleistung vom Terminal aus einstellbar. Es schaltet sich unter 200 l Tankinhalt automatisch ab und verhindert damit Verwirbelungen. Sie bringen Ihre Produkte bis zum letzten Tropfen exakt aus.

Vom Start perfekt konzentriert

Die permanente Zirkulation durch die 1" Spritzleitung, sobald die Kreispumpe eingeschaltet ist, lässt die Wirkstofflösung direkt an der Düse anstehen, auch wenn die Düsen geschlossen sind. Sie bringen vom ersten Meter die richtige Menge und Konzentration der Wirkstoffe aus. Zur Reinigung der Düsen stellen Sie die Saugseite der Pumpe kurz auf den Klarwasserbehälter um und schalten die Düsen kurz an. Damit verhindern Sie sicher und effektiv Ablagerungen im Düsenrohr und den Düsen. Einfach, schnell, sicher – komfortabel vom Fahrersitz aus.

Die leistungsstarke Einspülschleuse für schnelles Dosieren und kurze Standzeiten.



Unsere abgedichteten Staufächer für Ihre persönliche Ausrüstung. Ihre Ausrüstung ist immer trocken und sauber und muss nicht in der Schlepperkabine gelagert werden.



Mit einer aufgeräumten Einspülseite werden die Standzeiten minimiert. Der Fendt Rogator präsentiert sich hier aufgeräumt, praktisch und hoch komfortabel.

FENDT ROGATOR 300: TECHNOLOGIE

Die Bedienung, die es Ihnen leicht macht.

100 % ISOBUS

Pflanzenschutz bedeutet Präzision und setzt ein einfaches, logisches und auf allen Bedienterminals gleiches Bedienkonzept voraus. Die Rogator 300 sind vollständig ISOBUS kompatibel nach DIN ISO 11783. Alle Funktionen wie TC-BAS, TC-SC und TC-GEO lassen sich über ein integriertes Schlepperterminal oder ein externes ISOBUS-Terminal, unabhängig vom Hersteller, bedienen. Besonders hohen Komfort bietet unser optionaler OptiControl Joystick, der speziell für die Anwendung mit unseren Pflanzenschutzgeräten optimiert ist. Alle Fendt Rogator unterstützen die ISOBUS Funktion UT (Universal Terminal). Dies bedeutet, dass die Benutzeroberfläche auf jedem ISOBUS Terminal darstellbar ist. Jeder Task Controller der Teilbreitenschaltung unterstützt, kann die Fendt Rogator Serie ansteuern.

Dokumentation leicht gemacht

Der ISOBUS-Standard TC-BAS (TaskController Basic) übernimmt die Dokumentation von Summenwerten, die mit Blick auf die geleistete Arbeit sinnvoll sind. Das Gerät stellt Werte wie Ausbringungsmenge Gesamt, bearbeitete Fläche und noch viele mehr zur Verfügung. Der Datenaustausch zwischen Ackerschlagkartei und TaskController Basic (TC-BAS) findet dabei über das ISO-XML Datenformat statt. So lassen sich Aufträge bequem in den Task-Controller im Terminal importieren und die fertige Dokumentation nachher wieder exportieren.

Teilbreitenschaltung für mehr Effizienz

Der ISOBUS Standard TC-SC (TaskController SectionControl) übernimmt das automatische Schalten der Teilbreiten in Abhängigkeit von der GPS-Position und dem gewünschtem Überlappungsgrad. SectionControl kann bei einer Einsparung von 5 bis 10 % des Betriebsmittelaufwandes gleichzeitig höhere Erträge bewirken, TC-GEO (TaskController Geobased variabel) bietet Ihnen die Möglichkeit mit standortbezogenen Applikationskarten, auch bekannt als VariableRateControl (VRC), zu arbeiten und die ausgebrachten Mengen zurück in Ihre Schlagkartei zu schreiben. Natürlich lassen sich alle wesentlichen Funktionen wie Frischwasserumschaltung, Innenreinigung oder Rührwerk abschalten direkt aus der Kabine ansteuern.

Optimale Integration in vorhandene ISOBUS Systeme.



Das Fendt Varioterminal bietet Ihnen die perfekte Übersicht über Ihren Rogator 300 mit allen relevanten Maschinenfunktionen, das SectionControl einschließlich der Bedeckungskarte sowie weiteren, frei konfigurierbaren Funktionen.



OptiControl Joystick für noch mehr Bedienkomfort.



Jeder Fahrer hat besondere Ansprüche an die Maschinenbedienung. Dank dem Aux-N Protokoll zur individuellen Tastenbelegung des Joystick passen Sie die Bedienung Ihres Rogator 300 schnell und einfach an Ihre individuellen Anforderungen an.

FENDT ROGATOR 300: PRECISION FARMING

Intelligente Lösungen, die Ihren Erfolg sichern.

Auf den Punkt genau

Wer nichts zu verschenken hat, für den ist die automatische Teilbreitenschaltung SectionControl unentbehrlich. Sie bringen wertvolle Betriebsmittel nicht doppelt aus, sondern ohne Überlappung und zugleich ohne Fehlstellen. Dies gilt für große Flächen ebenso wie für kleinere, verwinkelte Schläge. Einfach den Rogator 300 ankoppeln und sämtliche Parameter werden vollautomatisch an das ISOBUS Terminal übermittelt.

VariableRateControl (VRC)

Geht es um die exakte Dosierung von Betriebsmitteln, spielt VariableRateControl (VRC) seine Stärken aus. Dazu übertragen Sie vor der Ausbringung die entsprechenden Applikationskarten über VarioDoc Pro auf den Traktor. Via ISOBUS Schnittstelle wird die exakte Ausbringungsmenge dann an den Rogator 300 übermittelt und dank des VarioGuide Lenksystems hoch exakt ausgeführt. Mit VRC vermeiden Sie auch effizient Restmengen am Hof und können Pflanzenschutzmittel noch genauer einkaufen.

Vorgewendemanagement an Feldgrenzen

Bei hinterlegten Feldgrenzen besteht kein Risiko, dass die Applikation startet, wenn das Gestänge außerhalb der Feldgrenze fährt. Ebenso können Sie bei hinterlegten Feldgrenzen zuerst den Schlag und zum Schluss erst das Vorgewende behandeln, Ihre Maschinen bleiben immer sauber. Sie sind immer sicher, tatsächlich nur Zielflächen zu behandeln, auch bei unübersichtlichen Schlaggrenzen und in der Nacht.

Im Varioterminal erkennen Sie übersichtlich in 3 Feldern den Status der einzelnen Sektionen und der Rogator 300, die Karte mit der bearbeiteten Fläche sowie den aktuellen Status von VarioGuide.



Einfach die Betriebsmittel in der Applikationskarte mit Hilfe Ihrer kompatiblen Ackerschlagkartei vor Arbeitsbeginn punktgenau planen und über den ISOBUS-Standard TC-GE0 übertragen. Das alles ist keine Zauberei, sondern so ziemlich das Effizienteste, was Ihrem Betrieb passieren kann.



Mit VariableRateControl (VRC) dosieren Sie Ihre Betriebsmittel ganz genau.



Besonders an den Feldgrenzen und Vorgewenden besteht ein hohes Einsparpotential. Die automatische Teilbreitenschaltung entlastet den Fahrer, da er sich nicht mehr um Teilbreitenschaltungen kümmern muss. Noch höher ist das Einsparpotential, wenn keine Fahrgassen vorhanden sind, wie zum Beispiel beim Voraufaufverfahren oder im Grünland.

FENDT ROGATOR 300: AFTERSALES & SERVICES

Ständig einsatzbereit, weil Pflanzenschutz ein Termingeschäft ist.

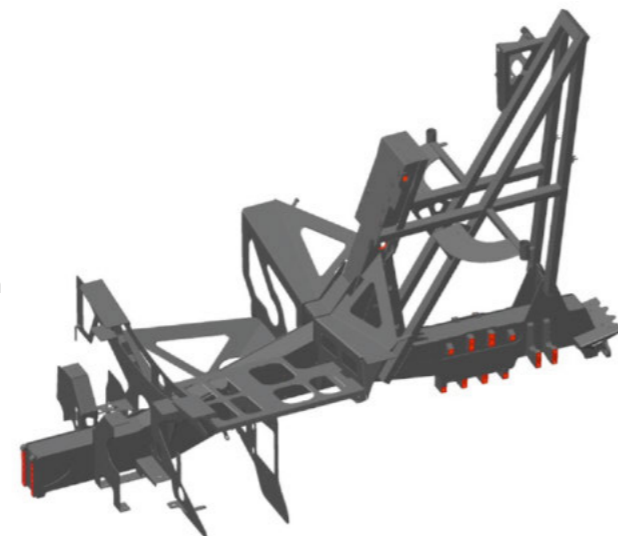
Alles an Bord – Alles im Griff!

Jeder zertifizierte Fendt-Vertriebspartner verfügt über ein modernes Service-Fahrzeug, bewährtes und optimiertes Werkzeug, Serviceliteratur sowie FENDIAS, das computergestützte Analyse- und Diagnosesystem. Damit können die mobilen Techniker Fehler sicher lokalisieren und schnell beheben.

Professionelle Werkstatt und Servicequalität

Die Meister, Service Techniker und Monteure der zertifizierten Fendt-Partner sind auf dem neuesten Stand der Technik. Ausgerüstet mit modernsten Diagnosesystemen, elektronischen Teile-Katalogen und Online-Bestellsystemen bringen Sie Ihren Rogator schnell wieder auf den Acker!

Hochmoderne 3D Konstruktion ermöglicht bereits in der Planungsphase ein durchdachtes System und optimale Service Zugänglichkeit.



Unsere neue hochmoderne Produktionslinie für Pflanzenschutzgeräte am Fendt-Standort Hohenmölsen.



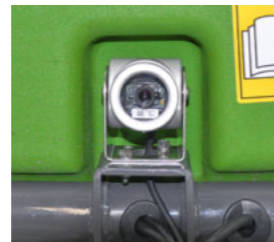
Dank vieler Synergieeffekte und dem bekannten Fendt Service stehen Ihnen im Fall der Fälle Verschleiß- und Ersatzteile schnell zur Verfügung.

FENDT ROGATOR ZUSATZAUSSTATTUNG.

Gemacht für Ihre individuellen Anforderungen.



■ GPS Antennen mit EGNOS-Genauigkeit



■ Rückfahrkamera



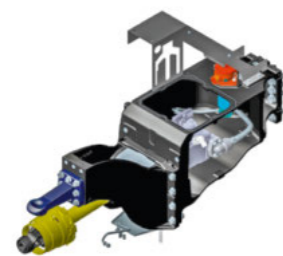
□ 8 Zoll Display als zweites Terminal einsetzbar für noch mehr Übersicht.



□ Die praktische Schlauchtrommel am hinteren Ende der Spritze erlaubt die schnelle und unkomplizierte Reinigung.



■ LED Scheinwerfer zur optimalen Sicht auf die Düsenfächer. Optional sind auch 2 oder 4 blaue LED-Scheinwerfer erhältlich. Die Scheinwerfer sind zum Schutz vor Ablagerungen vor der Düse montiert.



■ Obenanhängung oder ...



□ ... Untenanhängung. Auch bei mechanischem Zapfwellenantrieb stehen Ihnen alle Möglichkeiten offen.

FENDT ROGATOR

Ausstattungsvarianten und technische Details.

		Rogator 333	Rogator 344	Rogator 355	Rogator 366
Hauptbehälter					
Nominales Fassungsvermögen	Liter	3300	4400	5500	6600
Maximales Fassungsvermögen	Liter	3500	4670	5775	6930
Material: Hochdichtes Polyethylen (HDPE)		■	■	■	■
Klarwasserbehälter					
Fassungsvermögen	Liter	400	400 / 900	900	900
Material: Hochdichtes Polyethylen (HDPE)		■	■	■	■
Filter					
Saugfilter	Mesh	12	12	12	12
Druckfilter	Mesh	80	80	80	80
Verrohrung					
Saugseite	Zoll	2-3	2-3	2-3	2-3
Druckseite	Zoll	2	2	2	2
Material: Hochdichtes Polyethylen (HDPE)		■	■	■	■
Ansaugarmatur					
Manueller 5-Wegehahn		■	■	■	■
Elektrischer 5-Wegehahn		□	□	□	□
Spritzpumpe					
Pumpentyp: Kreiselpumpe		■	■	■	■
Maximale Leistung bei 2.5 bar	l/min	785	785	785	785
Maximaler Druck	bar	8,5	8,5	8,5	8,5
Edelstahlkreiselpumpe		□	□	□	□
Einspülschleuse					
Fassungsvermögen	Liter	60	60	60	60
Ansaugleistung flüssig	l/min	200	200	200	200
Ansaugleistung Feststoffe	kg/min	33	33	33	33
Reinigungssystem	bar	6	6	6	6
Reinigungspistole**		□	□	□	□
Gestänge und Spritzsystem					
Verrohrung	Zoll	1	1	1	1
Maximale Anzahl Teilbreiten	Anzahl	60	60	60	60
Gestängebreiten	m	24 - 27 - 28 - 30	24 - 27 - 28 - 30	24 - 27 - 28 - 30	24 - 27 - 28 - 30
Material: Aluminium		■	■	■	■
Max. Arbeitshöhe*	m	2,5	2,5	2,5	2,5
Min. Arbeitshöhe*	m	0,5	0,5	0,5	0,5
Optisonic Gestängehöhenführung mit 3 oder 5 Sensoren		□	□	□	□
Individuelle Gestängegeometrie		■	■	■	■
Düsenabstand	cm	50	50	50	50
5-fach Düsenkörper	Düsen	5	5	5	5
Randdüsenschialtung EU		□	□	□	□
Randdüsenschialtung NL**		□	□	□	□
Außenreinigungskit Wasser**		□	□	□	□
Außenreinigungskit Luft		□	□	□	□

* = Abhängig von der Bereifung, ** = länderspezifisch erforderlich

Ausstattungsvarianten und technische Details.



Serien- und Zusatzausstattung
 Serie: ■
 Optional: □

		Rogator 333	Rogator 344	Rogator 355	Rogator 366
Deichsel und Anhängung					
Höhenverstellbare Deichsel	Positionen	8	8	8	8
Zugöse	mm	40/50	40/50	-	-
Zugöse K80	mm	80	80	80	80
Hydraulischer Stützfuß (Bedienung durch Steuergerät)		■	■	■	■
Hydraulischer Stützfuß (bedient an Deichsel)		□	□	□	□
Achsen und Bremsen					
Feste Spurbreite		■	■	■	■
Lenkachse		□	□	□	□
Lenkwinkel*	Grad	30	30	30	30
Spurbreite*	m	1,50 / 1,80 / 2,00 / 2,25	1,80 / 2,00 / 2,25	1,80 / 2,00 / 2,25	1,80 / 2,00 / 2,25
Druckluftbremsanlage		■	■	■	■
Druckluftbremse mit ALB		□	□	□	□
Hydraulische Bremse		□	□	□	□
Bereifung und Kotflügel					
Durchmesser 320/105R46	m	1,84	1,84	1,84	1,84
Durchmesser 380/90R54	m	2,05	2,05	2,05	2,05
Durchmesser 480/80R50	m	2,05	2,05	2,05	2,05
Durchmesser 520/85R46	m	2,05	2,05	2,05	2,05
Außenbreite Kotflügel	m	2,55	2,55	2,55	2,55
Hydraulik					
Loadsensing Hydraulik	l/min	60	60	60	60
Ölversorgung über Traktor-Steuergerät	l/min	60	60	60	60
Zapfwellenantrieb	U/min	540	540	540	540
Bedienung					
ISOBUS		■	■	■	■
OptiControl Joystick		□	□	□	□
X25 ISOBUS Touchscreen Terminal	Zoll	8	8	8	8
Rückfahrkamera		□	□	□	□
OptiFlow Bedienfeld		■	■	■	■
Gewicht					
Leergewicht (abhängig von gewählten Optionen)	kg	4940	5140	5800	6000
Abmessung					
Länge	m	7,5	7,5	8,2	9,3
Breite*	m	2,55	2,55	2,55	2,55
Höhe*	m	3,9	3,9	3,9	3,9
Bodenfreiheit*	cm	85	85	85	85

* = Abhängig von der Bereifung, ** = länderspezifisch erforderlich

Sicherheit und Service nonstop.

Wie gut ist die Ersatzteilverfügbarkeit für Fendt Spritzen?

Dank des engen Netzes an Händler- und Herstellerlagern ermöglichen wir während der Saison eine flächendeckende 24/7 Ersatzteilversorgung.

Was unterscheidet den Fendt Service?

Service heißt bei uns, Ihre Arbeit zu kennen und zu verstehen, Ihren Anspruch an Zuverlässigkeit und Sicherheit zu erfüllen sowie nicht zuletzt in Ihrem wirtschaftlichen Sinne zu handeln. Wir stehen zu unseren Produkten und haben sie für höchste Ansprüche und einen dauerhaften Einsatz entwickelt. Unser Service ist dabei die partnerschaftliche Komponente bei Ihrer Arbeit.

Wo werden die Fendt Pflanzenschutzspritzen entwickelt und gefertigt?

Die Fendt Pflanzenschutzspritzen werden im niederländischen Grubbenvorst entwickelt. An diesem Standort bündeln sich über 50 Jahre Erfahrung im Bau von Pflanzenschutzgeräten. Gefertigt werden die gezogenen und selbstfahrenden Fendt Pflanzenschutzspritzen auf einer modernen Produktionslinie in Höhenmölsen, Sachsen-Anhalt.

fendt.com

Hier finden Sie alles online, vom Prospekt über technische Daten, Berichte über Kunden oder das Unternehmen bis hin zum Fendt Veranstaltungskalender.

Fendt Konfigurator

Mit dem Fendt Fahrzeugkonfigurator haben Sie die Möglichkeit, die für Ihren Betrieb optimal ausgestattete Maschine aus allen angebotenen Ausstattungsvarianten zusammenzustellen. Den Fendt Konfigurator finden Sie im Internet unter www.fendt.com direkt auf der Startseite über den Schnelleinstieg.

fendt.tv

Rund um die Uhr Fendt – unsere Mediathek macht es möglich. Unser Internet TV sendet 24 Stunden 7 Tage die Woche Aktuelles und Wissenswertes rund um Fendt.

facebook.com/FendtGlobal

Folgen Sie uns auf Facebook und erfahren Sie alles neue rund um die Fendt Welt. Schauen Sie doch einfach mal vorbei!

instagram.com/fendt.global

Folgen Sie uns auf Instagram und werden Sie Fendt Fan. Es erwarten Sie spannende Beiträge rund um Fendt.



FENDT

Wer Fendt fährt, führt!



www.fendt.com

AGCO GmbH – Fendt-Marketing
87616 Marktoberdorf, Deutschland

 **AGCO**
Your Agriculture Company

Fendt ist eine weltweite Marke von AGCO.
Die Angaben über Lieferumfang, Aussehen, Leistungen, Maße und Gewichte, Kraftstoffverbrauch und Betriebskosten der Fahrzeuge entsprechen den zum Zeitpunkt der Drucklegung vorhandenen Kenntnissen. Sie können sich bis zum Fahrzeugkauf ändern. Ihr Fendt-Vertriebspartner wird Sie gern über etwaige Änderungen informieren. Die abgebildeten Fahrzeuge sind nicht länderspezifisch ausgestattet.