

FENDT

Fendt Rogator 300





Pulverizador arrastrado y autopropulsado.

En el ámbito de la protección fitosanitaria destaca un nombre por su control preciso de la barra de pulverización, manejo fácil y aplicación fiable: Rogator. Los largos años de experiencia y tecnologías claves dedicados a producir el pulverizador autopropulsado Rogator 600 de éxito mundial convierten al Rogator 300 en lo que es ahora: el primer pulverizador arrastrado con tecnología de autopropulsado.



	RG 333	RG 344	RG 355	RG 366
Capacidad máxima	3500 litros	4670 litros	5775 litros	6930 litros
Anchuras de barra	24 - 27 - 28 - 30 m	24 - 27 - 28 - 30 m	24 - 27 - 28 - 30 m	24 - 27 - 28 - 30 m

Nuestro objetivo primordial: Protección fitosanitaria eficiente para tener unos cultivos sanos.

El Fendt Rogator 300 arrastrado cumple todos los requisitos que demandan los clientes a un apere de protección fitosanitaria arrastrado vanguardista. Flexibilidad de arrastre y accionamiento, potencia y facilidad de uso. Control de secciones, Dosis tasa variable y VarioDoc Pro aportan un importante aumento de la eficiencia.

La planta holandesa de AGCO en Grubbenvorst aglutina más de 50 años de experiencia en la producción de pulverizadores. El pulverizador autopropulsado Rogator 600 atestigua nuestra experiencia y conocimientos especializados en el sector de equipos de aplicación y cuenta con clientes incondicionales en todo el mundo. Las innovaciones del Rogator 600 también están presentes en el Rogator 300 arrastrado:

- posición de la barra de pulverización perfecta y seguimiento del terreno preciso
- centro de gravedad bajo
- funcionamiento con ISOBUS mediante SectionControl y VariableRateControl conforme a la norma AEF
- 3300/4400/5500/6600 litros de capacidad del depósito y hasta 900 litros de agua limpia
- depósito incorporador con centro de control OptiFlow
- eje de dirección Optisteer trasero con neumáticos extra grandes de hasta 2,05 m y ángulo de giro de 30°
- superficie inferior lisa con 85 cm de despeje al suelo para máxima protección de las plantas
- accionamiento hidráulico o por TDF
- bomba centrífuga con caudal de 785 l/min
- bastidor monoviga para una máxima estabilidad y maniobrabilidad



Hemos estudiado miles de encuestas a clientes, realizado exhaustivas pruebas prácticas y plasmado todo ello en el Rogator 300 que esperan nuestros clientes de maquinaria Fendt: posición de barra de pulverización perfecta, facilidad de uso y el mejor equipamiento. Sencillamente, un apero de protección fitosanitaria remolcado que redefine el concepto de tecnología punta.

La protección fitosanitaria siembra confianza.
Confíe en Fendt.

FENDT ROGATOR 300: CHASIS

El Fendt Rogator siempre es la elección acertada.

Barra de tracción flexible

La barra de tracción universal permite utilizar el Rogator 300 con enganches superiores e inferiores, con todos los anillos de barra de tracción disponibles en el mercado o con enganches de bola. Se puede cambiar entre enganche superior e inferior en cualquier momento. El sistema hidráulico Load Sensing del tractor constituye un accionamiento con bajo consumo de combustible para el Rogator 300, que también puede equiparse con accionamiento por TDF bajo petición.

Arrastre perfecto con el eje de dirección Optisteer

El eje de dirección Optisteer con ángulo de giro de 30° facilita giros de solo 3,8 m, siempre perfectamente ajustados para ceñirse al eje trasero del tractor. Ello dota al Fendt Rogator de una gran agilidad y protege el cultivo no cortado incluso durante los giros. El alto rendimiento del freno hidráulico o neumático proporciona seguridad en carretera, tanto con el depósito lleno como vacío. Anchos de vía de 1,5 m a 2,25 m disponibles bajo pedido.

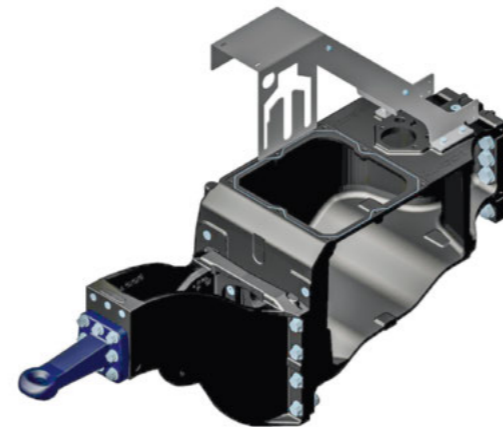
Bastidor robusto

La indoblegable espina dorsal de la máquina, desarrollada a partir del bastidor autopropulsado, constituye la base para una aplicación precisa y, en consecuencia, uno uso eficiente del caldo pulverizado. La barra de pulverización tiene el punto de pivote por delante del eje trasero, de manera que el chasis apenas le transfiere movimiento. El Rogator 300 siempre funciona con la máxima precisión.

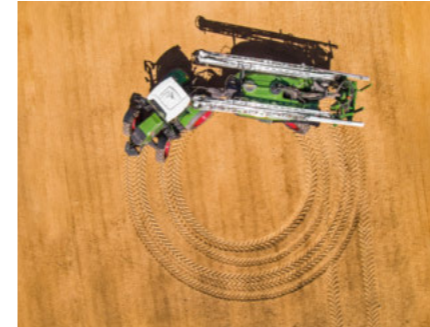
Depósito innovador

La única diferencia entre el Rogator 333 y 344 estriba en la capacidad del depósito. Rogator 355 y 366 también comparten bastidor y solo se diferencian en el depósito. El diseño especial de los depósitos no solo garantiza un centro de gravedad muy bajo y, por tanto, un manejo estable, seguro y fluido, sino que además permite aprovechar hasta la última gota.

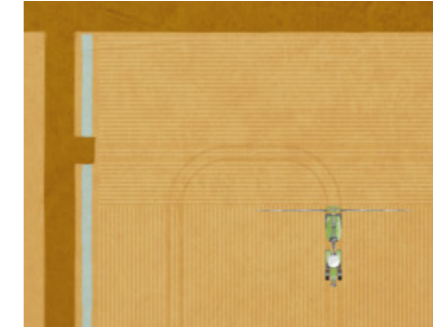
La facilidad para cambiar la barra de enganche ofrece flexibilidad para trabajar, ya sea con enganche superior o inferior. La estilizada silueta del Rogator 300 es uno de sus rasgos distintivos.



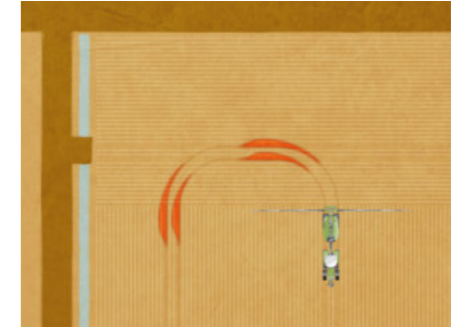
Radio de giro de solo 3,8 m gracias al ángulo de giro de 30°, controlado por el ordenador de trabajo de la máquina, lo que evita problemas incluso en accesos estrechos y limitados.



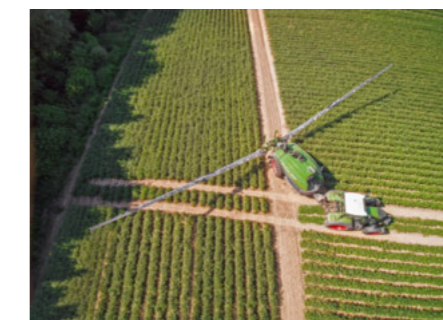
El eje de dirección inteligente Optisteer detecta la velocidad y el radio del eje trasero del tractor, y sabe cuándo y cómo debe girar para seguir la pista del eje trasero. El resultado es una combinación de estabilidad direccional y mínimos daños a las plantas.



Sin el sistema de dirección Optisteer habría desviaciones respecto a las calles, porque el pulverizador no se ceñiría a la pista.



El gran despeje al suelo de hasta 85 cm y el fondo inferior liso sin bordes afilados garantizan que apenas se dañan las plantas.



La estabilidad direccional total mantiene en un mínimo absoluto los daños y las pérdidas de rendimiento.

FENDT ROGATOR 300: BARRA DE PULVERIZACIÓN

Control total incluso en terrenos difíciles.

Ahora aún más ligera

El Rogator 300 incluye de serie una barra de pulverización rígida ligera de aluminio, disponible con anchuras de 24 a 30 metros. Se acopla a la máquina mediante un robusto bastidor central, que además aporta un nivel excepcional de estabilidad mientras se pulveriza a cualquier velocidad. Los portaboquillas van montados en un perfil del bastidor que les sirve de protección. El amplio perfil de soporte facilita el acceso y permite utilizar boquillas de doble abanico plano en cualquier posición. Solo esta barra de pulverización es capaz de satisfacer las exigentes demandas derivadas de los excelentes valores de rendimiento y potencia de esta máquina.

La clave está en el punto de pivote

La unión de articulación y paralelas del brazo elevador montado delante del eje trasero mantienen el bastidor central cerca de dicho eje y apenas transfieren movimiento del chasis a la barra de pulverización.

Posicionamiento idóneo en todo momento

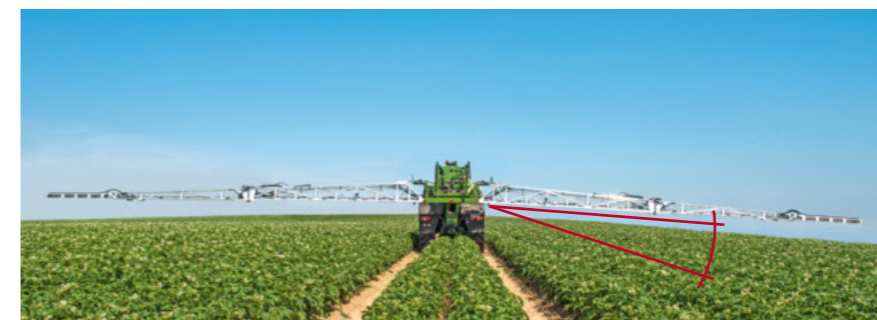
El cilindro amortiguador especial del Rogator elimina casi por completo el movimiento horizontal y vertical de la barra de pulverización, atribuible al terreno o a la aceleración y deceleración del vehículo. Al mismo tiempo, el sistema reduce al mínimo la carga del bastidor principal. La escasa desviación evita los solapamientos y vacíos que suelen producirse por la oscilación de la barra de pulverización (delante/detrás).

Altura perfecta con OptiSonic

Gracias al sistema OptiSonic que controla la altura de pulverización, los lados derecho, central e izquierdo de la barra de pulverización efectúan un seguimiento automático del terreno por separado. Los sensores de ultrasonidos mantienen siempre una altura de pulverización constante. La inclinación de la barra de pulverización se ajusta mediante un inclinómetro. Gracias al diseño de los 3 o 5 sensores de la barra de pulverización no es necesario tomar las medidas con luz diurna. Un protector antigolpes preserva la barra de pulverización de posibles daños.

La anchura de transporte es de solo 2,55 m en la posición de transporte de la barra de pulverización, optimizada para ceñirse al contorno de la máquina. Excelente comodidad de conducción y muy escaso riesgo de dañar la máquina con ramas o en espacios reducidos.

El pivote central de la barra de pulverización asegura la posición idónea de todas las boquillas y su estabilidad por encima de la altura de pulverización establecida.



Inclinación lateral de la barra de pulverización para conseguir la altura de aplicación ideal en pendientes accidentadas.

El cultivo o el contorno del terreno sirven como referencia para controlar con precisión la altura de la barra de pulverización sobre el cultivo. También se puede efectuar un control híbrido.

FENDT ROGATOR 300: BARRA DE PULVERIZACIÓN

Fendt Rogator: La base ideal para una aplicación flexible.

Depósitos robustos

Los depósitos de caldo del Rogator están fabricados con HDPE (polietileno de alta densidad). La forma del depósito encaja a la perfección en el chasis de la máquina, garantiza una distribución óptima del peso y permite su vaciado total además de facilitar su limpieza. Gracias a la superficie lisa antiadherente, apenas quedan residuos y se retiran de forma rápida y segura con las boquillas rotativas de limpieza internas. No quedan restos y se aprovecha eficazmente hasta la última gota de caldo.

Plegado compacto de barra de pulverización

En su posición cerrada, queda recogida dentro de las ranuras laterales del depósito de caldo. Ello reduce el ancho de la máquina a solo 2,55 metros para optimizar el transporte y evitar daños. La barra de pulverización Fendt posee uno de los diseños más estables del mercado. En particular, el Rogator 300 lo tiene todo bajo control en caso de desviación (movimiento alrededor del eje vertical de la máquina): el pivote es capaz de eliminar la oscilación horizontal casi por completo cualesquiera que sean la velocidad de desplazamiento y las condiciones del terreno.

Conmutador de boquilla individual

El perfil de la barra de pulverización lleva integrados portaboquillas totalmente protegidos contra posibles daños. Como cabe esperar, hay un conmutador de boquillas individual que le ayuda a emplear los pesticidas con la máxima eficiencia posible.

Válvulas vanguardistas

Para transferir el caldo desde el depósito incorporador a través del depósito hasta las boquillas, utilizamos conjuntos de válvulas innovadores que permiten al sistema de pulverización reaccionar a cualquier requisito. La facilidad de uso puede aumentarse con una opción para el accionamiento eléctrico de todas las válvulas conmutadoras. La línea de circulación a presión de 1" garantiza altas velocidades del caldo y, por tanto, la ausencia de sedimentaciones. La alta precisión del control de caudal permite emplear el sistema de pulverización con gran variedad de cantidades de aplicación. Es posible dosificar con seguridad incluso cantidades de aplicación muy grandes gracias a los 8 puntos de alimentación. Los tubos de alimentación que garantizan un caudal uniforme y los escasos puntos de conexión hacen que el sistema sea sumamente fiable.

Los portaboquillas están integrados directamente en la barra de pulverización y, por tanto, protegidos contra posibles daños.



FENDT ROGATOR 300: BOMBA Y CENTRO DE CONTROL OPTIFLOW

Fendt Rogator: Sinónimo de protección fitosanitaria idónea.

Bomba de alto rendimiento

La bomba centrífuga con unidad de autocebado opcional y caudal de 785 l/min, accionada por el sistema hidráulico de detección de carga interno o del tractor, impulsa todos los componentes distribuidores de caldo del sistema. El caudal de la bomba centrífuga evita las pulsaciones en las líneas y garantiza la máxima precisión de aplicación. No hay latiguillos o válvulas de descarga adicionales, difíciles de limpiar en las bombas de membrana. Las cantidades de aplicación se controlan con rapidez y eficacia mediante la velocidad de la bomba, que solo transporta la cantidad de caldo necesaria para la labor de pulverización, más la cantidad especificada para el agitador. Esto ayuda al Rogator 300 a reaccionar con precisión a las cantidades de aplicación variables y las distintas velocidades.

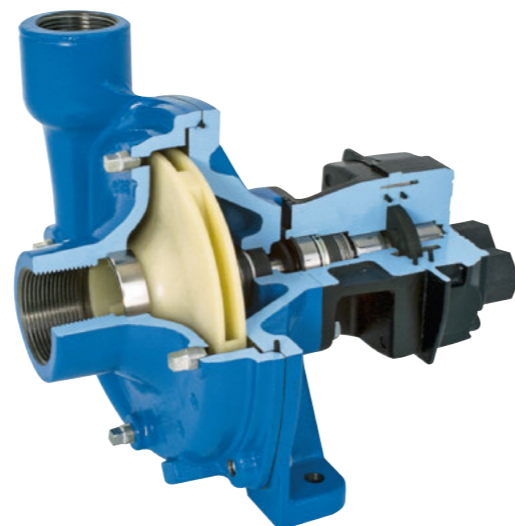
Fiabilidad incondicional

Nuestra bomba de bajo mantenimiento garantiza excelente fiabilidad y bajos costes de explotación. Los tubos de aspiración de 3" permiten un llenado rápido y sin esfuerzo.

Innovador centro de control OptiFlow

El centro de control OptiFlow posee un sencillo diseño lógico con un monitor de fácil lectura, controla todas las funciones de las válvulas y facilita el llenado del pulverizador incluso con guantes. El indicador electrónico de nivel de llenado permite supervisar el modo de llenado en la estación de llenado o en la cabina.

La bomba centrífuga de 785 l/min se acciona mediante un sistema hidráulico, pero funciona sin pulsaciones y reacciona rápidamente. Protección fitosanitaria perfecta.



Práctico control de todas las funciones durante el llenado con el centro de control OptiFlow.



Las válvulas de control eléctrico aumentan aún más la comodidad y la seguridad, como la protección contra sobrellenado.



Uso práctico, intuitivo y seguro, incluso con indumentaria de protección.



Con un caudal máximo de 785 l/min de la bomba, aplicar fertilizantes líquidos es un juego de niños.

FENDT ROGATOR 300: LLENADO

Llenado fácil y seguro con tiempos de inactividad mínimos.

Práctico depósito incorporador

El depósito incorporador de 60 litros de capacidad genera hasta 200 l/min de caudal. Incluso grandes cantidades de productos en polvo se disuelven fácil y rápidamente a 33 kg/min. El operador llena el depósito incorporador desde una altura cómoda y lo pliega y despliega fácilmente gracias a los resortes de gas a presión. Todos los productos se lavan adecuadamente con la boquilla de limpieza.

Centro de control OptiFlow

Todas las funciones de las válvulas necesarias para llenar y agitar pueden utilizarse desde el centro de control OptiFlow en el depósito incorporador y desde la cabina. El sistema de llenado automático opcional se detiene exactamente en el número de litros seleccionado por el operador, incluso si hay dos valores, por ejemplo: agua y luego pesticida. El sistema garantiza siempre una mezcla homogénea del caldo en el depósito e impide el sobrellenado de manera segura.

Comodidad del operador

Los paneles grandes y fáciles de abrir del Rogator 300 están hechos del mismo material HDPE que los depósitos de caldo. Sus superficies extremadamente lisas y cristalinas impiden eficazmente las adherencias y son fáciles de limpiar. El ingenioso diseño y sellado de los compartimentos de almacenaje permite transportar con seguridad los útiles y el equipo de protección personal. Como no entran en contacto con los pesticidas ni el caldo, tampoco hace falta limpiarlos. La potencia de mezcla del agitador hidráulico puede ajustarse en el terminal. Se desconecta automáticamente cuando el contenido del depósito desciende a menos de 200 litros, lo que evita las turbulencias. Se aprovecha hasta la última gota del producto.

Concentración perfecta desde el principio

La circulación permanente a través de la línea de pulverización de 1" alimenta la solución directamente hasta las boquillas en cuanto se activa la bomba centrífuga, incluso aunque estén cerrados los difusores. Así se aplica la cantidad y concentración adecuada de caldo desde el primer metro. Para limpiar las boquillas, cambie momentáneamente el extremo de aspiración de la bomba al depósito de agua limpia y active brevemente los difusores. Es una manera fiable y eficaz de evitar sedimentaciones en los difusores y en sus tubos. Sencillo, rápido y fiable desde la comodidad del asiento del operador.

Depósito incorporador de alto rendimiento para una dosificación veloz y tiempos de inactividad mínimos.



Nuestros compartimentos de almacenaje estancos para su equipo de protección personal lo mantienen siempre limpio y seco sin necesidad de guardarlo en la cabina.



Tiempos de inactividad mínimos gracias a tener todo en un lado. El Fendt Rogator carece de obstrucciones, es práctico y muy fácil de utilizar.

FENDT ROGATOR 300: TECNOLOGÍA

Controles sencillos en sus manos.

100% ISOBUS

La protección fitosanitaria requiere precisión y un concepto operativo simple, lógico y normalizado en todos los terminales de control. El Rogator 300 es totalmente compatible con ISOBUS conforme a DIN ISO 11783. Todas las funciones, como TC-BAS, TC-SC y TC-GEO pueden controlarse mediante un terminal integrado en el tractor o un terminal ISOBUS externo, cualquiera que sea el fabricante. Nuestro joystick OptiControl opcional resulta extraordinariamente práctico y cómodo, y se ha optimizado específicamente para usarlo con nuestros aperos de pulverización. Todos los modelos Fendt Rogator admiten la función de terminal universal ISOBUS UT, lo que significa que la interfaz de usuario puede verse en cualquier terminal ISOBUS. Es posible controlar la serie Fendt Rogator con todo controlador de tareas que admita accionamiento por secciones.

Documentación simplificada

El estándar ISOBUS con TC-BAS (TaskController Basic, controlador de tareas básico) documenta los valores acumulados, que aportan información sobre el trabajo realizado. El apero proporciona valores como la cantidad de aplicación total, la superficie trabajada y muchos más. El intercambio de información entre la base de datos agrícola y TaskController Basic (TC-BAS) se realiza en el formato de datos ISO-XML. Ello facilita la importación de los trabajos al controlador de tareas del terminal y la posterior exportación de la documentación completada.

Accionamiento por secciones para mayor eficiencia

El estándar ISOBUS con TC-SC (TaskController SectionControl, controlador de tareas por secciones) asume el accionamiento automático de las secciones con arreglo a la posición GPS y el grado de solapamiento necesario. El control de secciones también puede mejorar el rendimiento al ahorrar un 5-10% de los costes de producto. TC-GEO (TaskController Geobased, controlador de tareas geoposicionado (variable)) le ofrece la posibilidad de trabajar con mapas de aplicación específicos del lugar, lo que también se denomina Control dosis variable (VRC), además de registrar las cantidades aplicadas en su base de datos agrícola. Desde la cabina se pueden controlar todas las funciones claves, como el cambio a agua limpia, la limpieza interna o la desconexión del agitador.

Integración óptima en los sistemas ISOBUS existentes.



El terminal Fendt Vario le proporciona una panorámica perfecta del Rogator 300, con todas las funciones relevantes, SectionControl con mapa de cobertura y otras funciones configurables.

Joystick OptiControl para un uso aún más cómodo.



Cada operador tiene exigencias distintas para los controles de la máquina. El protocolo Aux-N para la asignación individualizada de botones de joystick le facilita el ajuste rápido de los controles de su Rogator 300 para adaptarlos a sus necesidades particulares.

FENDT ROGATOR 300: AGRICULTURA DE PRECISIÓN

Soluciones avanzadas que garantizan el éxito.

Lo último en precisión

El accionamiento automático por secciones es absolutamente indispensable para quienes necesitan un 100% de eficiencia. Además de impedir el uso duplicado de caldos valiosos en la misma área, también evita los solapamientos y huecos. Ello se aplica tanto en superficies amplias como sinuosas. Basta con acoplar el Rogator 300 para que todos los parámetros se envíen al terminal ISOBUS de forma totalmente automática.

VariableRateControl (VRC)

El control de la dosis variable (VRC) demuestra su valía en la dosificación exacta de caldos. Para mejorar la efectividad, transfiera los mapas de aplicación relevantes al tractor antes de aplicar con VarioDoc Pro. Tras ello, la cantidad de aplicación exacta se envía al Rogator 300 a través de la interfaz ISOBUS y se aplica con excelente precisión gracias al sistema de guiado VarioGuide. El VRC sirve para impedir que queden restos de caldo en el depósito al finalizar la labor y ayuda a adquirir cantidades exactas de pesticidas.

Gestión de cabeceras en límites de parcelas

Si se memorizan las lindes del terreno, no hay riesgo de que se empiece a aplicar el caldo en caso de que la barra de pulverización sobrepase esos límites. También puede tratar primero el resto de la parcela y dejar la cabecera para el final, manteniendo las máquinas siempre limpias. De hecho, es el método idóneo para tratar superficies específicas, incluso cuando las lindes no están claras o se trabaja de noche.

El terminal Vario le permite apreciar nítidamente las condiciones de cada sección en 3 terrenos y del Rogator 300, el mapa con el área trabajada y el estado actual de VarioGuide.



Con ayuda de su base de datos agrícola compatible, solo tiene que planificar bien la aplicación del caldo en el mapa de aplicación antes de empezar a trabajar y transferirla mediante el estándar ISOBUS con TC-GEO. No es magia, sino solo la forma más eficiente de trabajar sus tierras.



Los productos son aplicados con precisión mediante el Control de la dosis variable (VRC).



Las posibilidades de ahorro son enormes, sobre todo en las cabeceras y las lindes. El accionamiento automático por secciones evita estrés al operador, que ya no tiene que ocuparse de ese accionamiento. El potencial de ahorro es aún mayor cuando no hay calles, como en el caso de las labores antigermínación o en praderas.

FENDT ROGATOR 300: POSTVENTA Y SERVICIOS

Disponibilidad inmediata, porque la protección fitosanitaria es un asunto urgente.

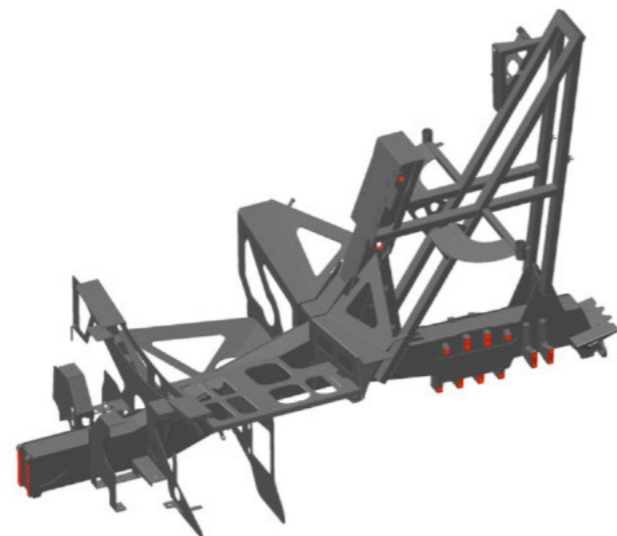
Todo a bordo y bajo control

Todos los concesionarios certificados Fendt tienen vehículos de servicio con alta tecnología, herramientas optimizadas de confianza, documentación de servicio y el sistema de análisis y diagnóstico por ordenador FENDIAS. Ello permite a los técnicos de campo identificar las deficiencias certeramente y repararlas enseguida.

Talleres profesionales y servicio de calidad

Los jefes de taller, técnicos de servicio y mecánicos de los servicios certificados Fendt están totalmente actualizados con la última tecnología. Los últimos avances en sistemas de diagnóstico, catálogos de piezas electrónicos y sistemas de pedido online permiten devolver su Rogator al trabajo sin pérdida de tiempo.

El diseño de alta tecnología en 3D sienta los cimientos de un sistema bien diseñado y un mantenimiento óptimo ya desde la fase de planificación.



Nuestra nueva línea de producción de alta tecnología para aperos de pulverización en la planta Fendt de Hohenmölsen.



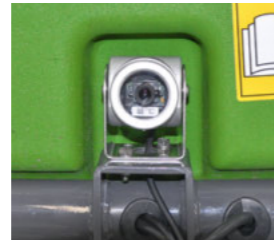
Gracias a las sinergias y el afianzado servicio Fendt, las piezas de desgaste y de repuesto están disponibles en cuanto se necesitan.

EQUIPAMIENTO ADICIONAL DE FENDT ROGATOR.

Adaptado a sus necesidades específicas.



■ Antenas GPS con precisión EGNOS



■ Cámara de retrovisión



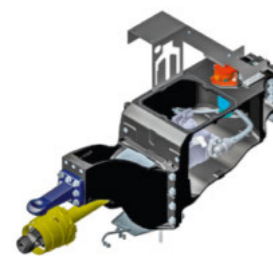
□ La pantalla de 8" como segundo terminal mejora aún más la visión global.



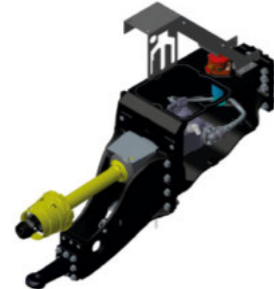
□ La práctica manguera autoenrollable situada en la parte posterior del pulverizador facilita una limpieza rápida al instante.



■ Faros LED para una visión óptima de los abanicos de las boquillas. También están disponibles como opción 2 o 4 focos de LED azules de largo alcance. Los focos van montados por delante de las boquillas para que no se produzcan sedimentaciones.



■ Enganche superior o...



□ ... Enganche inferior. Todas las opciones están disponibles aunque se utilice accionamiento por TDF.

FENDT ROGATOR

Variantes de equipamiento y especificaciones técnicas.

		Rogator 333	Rogator 344	Rogator 355	Rogator 366
Depósito principal					
Capacidad nominal	litros	3300	4400	5500	6600
Capacidad máxima	litros	3500	4670	5775	6930
Material: polietileno de alta densidad (HDPE)		■	■	■	■
Depósito de agua limpia					
Capacidad	litros	400	400 / 900	900	900
Material: Polietileno de alta densidad (HDPE)		■	■	■	■
Filtro					
Filtro de succión	malla	12	12	12	12
Filtro de presión	malla	80	80	80	80
Tuberías					
Lado de succión	pulgadas	2-3	2-3	2-3	2-3
Lado de presión	pulgadas	2	2	2	2
Material: Polietileno de alta densidad (HDPE)		■	■	■	■
Válvula de succión					
Válvula manual de 5 vías		■	■	■	■
Válvula eléctrica de 5 vías		□	□	□	□
Bomba de pulverización					
Tipo de bomba: Bomba centrífuga		■	■	■	■
Capacidad máxima a 2,5 bar	l/min	785	785	785	785
Presión máxima	bar	8,5	8,5	8,5	8,5
Bomba centrífuga de acero inoxidable		□	□	□	□
Inductor químico					
Volumen	litros	60	60	60	60
Capacidad para líquidos	l/min	200	200	200	200
Capacidad para sólidos	kg/min	33	33	33	33
Sistema de lavado	bar	6	6	6	6
Pistola de limpieza**		□	□	□	□
Barra y equipo de pulverización					
Tuberías	pulgadas	1	1	1	1
Número máximo de secciones incluyendo boquillas marginales	número	60	60	60	60
Anchuras de barra	m	24 - 27 - 28 - 30	24 - 27 - 28 - 30	24 - 27 - 28 - 30	24 - 27 - 28 - 30
Material: Aluminio		■	■	■	■
Altura de trabajo máx.*	m	2,5	2,5	2,5	2,5
Altura de trabajo mín.*	m	0,5	0,5	0,5	0,5
Control de altura de la barra de Pulverización: Optisonic con 3 ó 5 sensores		□	□	□	□
Geometría de barra independiente		■	■	■	■
Distancia entre boquillas	cm	50	50	50	50
Cuerpo de boquilla quintuple	boquillas	5	5	5	5
Boquilla marginal UE		□	□	□	□
Boquilla marginal NL**		□	□	□	□
Manguera de limpieza agua**		□	□	□	□
Manguera de limpieza aire		□	□	□	□

* = Dependiendo de los neumáticos, ** = Obligatoriamente específico del país

Equipamiento estándar y opcional
 Estándar: ■
 Opcional: □

FENDT ROGATOR 300

Variantes de equipamiento y especificaciones técnicas.



		Rogator 333	Rogator 344	Rogator 355	Rogator 366
Barra de tiro y acoplador					
Barra de tiro ajustable en altura	posiciones	8	8	8	8
Argolla de remolque	mm	40/50	40/50	-	-
Enganche de bola K80	mm	80	80	80	80
Gato hidráulico accionado desde el tractor		■	■	■	■
Gato hidráulico de bomba manual		□	□	□	□
Ejes y frenos					
Eje fijo		■	■	■	■
Eje direccional		□	□	□	□
Ángulo de giro*	grados	30	30	30	30
Ancho de vía*	m	1,50 / 1,80 / 2,00 / 2,25	1,50 / 1,80 / 2,00 / 2,25	1,80 / 2,00 / 2,25	1,80 / 2,00 / 2,25
Frenos neumáticos		■	■	■	■
Frenos neumáticos con ALB		□	□	□	□
Frenos hidráulicos		□	□	□	□
Neumáticos y guardabarros					
Diámetro 320/105R46	m	1,84	1,84	1,84	1,84
Diámetro 380/90R54	m	2,05	2,05	2,05	2,05
Diámetro 480/80R50	m	2,05	2,05	2,05	2,05
Diámetro 520/85R46	m	2,05	2,05	2,05	2,05
Anchura exterior de guardabarros	m	2,55	2,55	2,55	2,55
Sistema hidráulico					
Tractor con sistema hidráulico Load Sensing	l/min	60	60	60	60
Tractor con sistema hidráulico de centro abierto	l/min	60	60	60	60
Eje TdF de gran ángulo	rpm	540	540	540	540
Controles					
ISOBUS		■	■	■	■
Joystick de Control OptiControl		□	□	□	□
Terminal de pantalla táctil X25 ISOBUS	pulgadas	8	8	8	8
Cámara de retrovisión		□	□	□	□
Panel de control Optiflow		■	■	■	■
Peso					
En vacío (según opciones de máquina)	kg	4940	5140	5800	6000
Dimensiones					
Longitud	m	7,7	7,7	8,2	8,2
Anchura*	m	2,55	2,55	2,55	2,55
Altura*	m	3,9	3,9	3,9	3,9
Despeje al suelo*	cm	85	85	85	85

* = Dependiendo de los neumáticos, ** = Obligatoria específicamente del país

Seguridad y servicio ininterrumpidos.

¿Cuál es la disponibilidad de repuestos para los pulverizadores Fendt?
 La estrecha red de concesionarios y almacenes de piezas de fabricantes nos permite suministrar en temporada piezas de repuesto las 24 horas, los 7 días de la semana.

¿Qué tiene de especial el servicio Fendt?
 Para nosotros, el servicio que prestamos significa conocer y comprender el trabajo que usted realiza para poder dar respuesta a sus demandas de fiabilidad y seguridad y actuar en su beneficio. Nosotros respaldamos nuestros productos y los hemos desarrollado para satisfacer las máximas exigencias y garantizar su funcionamiento a largo plazo. Nuestro servicio constituye el aspecto cooperativo de su trabajo.

¿Dónde se desarrollan y montan los pulverizadores Fendt?
 Los pulverizadores Fendt para protección fitosanitaria se desarrollan en la planta de holandesa de Grubbenvorst, que aglutina más de 50 años de experiencia en el montaje de aperos de protección fitosanitaria. Los pulverizadores Fendt arrastrados y autopropulsados para protección fitosanitaria se fabrican en una línea de producción de alta tecnología situada en Höhenmölsen (Sajonia-Anhalt, Alemania).

fendt.com
 Aquí encontrará todo online, desde folletos y especificaciones técnicas, informes sobre clientes o la empresa hasta el calendario de eventos de Fendt.

Configurador Fendt
 Con el configurador de vehículos Fendt, puede elegir entre todas las variantes de equipamiento para su explotación agrícola. El configurador Fendt está disponible online en www.fendt.com, donde encontrará un enlace directo en la página de inicio.

fendt.tv
 Acceso permanente a información sobre Fendt gracias a nuestra Mediateca Fendt. Nuestra Internet TV transmite 24 horas, los 7 días de la semana información de actualidad y hechos importantes sobre Fendt.

facebook.com/FendtGlobal
 Siganos en Facebook y conozca las novedades del mundo de Fendt. ¡Eche un vistazo!

instagram.com/fendt.global
 Siganos en Instagram y hágase seguidor de Fendt. Allí le esperan artículos fascinantes sobre Fendt.



FENDT

Los líderes conducen Fendt.



www.fendt.com

AGCO GmbH – Fendt-Marketing
87616 Marktoberdorf, Alemania

 **AGCO**
Your Agriculture Company

Fendt es una marca mundial de AGCO.
Los datos suministrados de potencia, aspecto, rendimiento, dimensiones y pesos, consumo de combustible y costes de explotación de los vehículos corresponden a los conocimientos existentes en el momento de la impresión, pudiendo variar en el momento de la compra del vehículo. Su concesionario Fendt le informará con mucho gusto de cualquier posible cambio. Los vehículos mostrados no presentan equipamientos específicos de cada país.