

RX 70 Datos Técnicos

Carretillas diésel y de gas

[RX 70-20/600](#)

[RX 70-25](#)

[RX 70-25/600](#)

[RX 70-30](#)

[RX 70-30/600](#)

[RX 70-35](#)





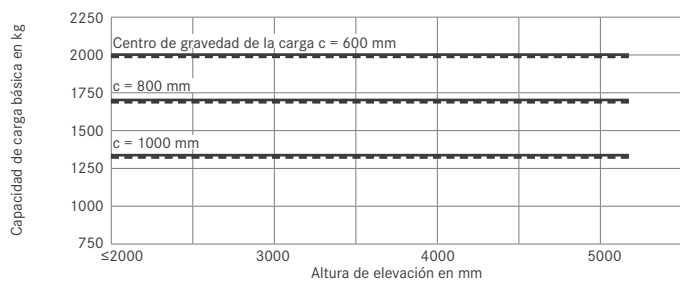
				STILL	STILL	STILL	STILL	STILL	STILL	STILL	STILL	STILL	STILL	STILL			
Identificación	1.1	Fabricante															
	1.2	Nomenclatura del fabricante		RX 70-20/600	RX 70-20 T/600	RX 70-25	RX 70-25/600	RX 70-25 T	RX 70-25 T/600	RX 70-30	RX 70-30/600	RX 70-30 T	RX 70-30 T/600	RX 70-35	RX 70-35 T		
	1.2.1	Modelo del fabricante		7381	7385	7382	7389	7386	7391	7383	7390	7387	7392	7384	7388		
	1.3	Accionamiento		Diésel	Gas	Diésel	Diésel	Gas	Gas	Diésel	Diésel	Gas	Gas	Diésel	Gas		
	1.4	Manejo		Sentado	Sentado	Sentado	Sentado	Sentado	Sentado	Sentado	Sentado	Sentado	Sentado	Sentado	Sentado		
	1.5	Capacidad de carga nominal/carga	Q	kg	2000	2000	2500	2500	2500	2500	3000	3000	3000	3000	3500	3500	
	1.6	Centro de gravedad de la carga	c	mm	600	600	500	600	500	600	500	600	500	600	500	500	
	1.8	Distancia de la carga	x	mm	450	450	450	450	450	450	463	463	463	463	463	463	
	1.9	Distancia entre ejes	y	mm	1760	1760	1760	1820	1760	1820	1820	1820	1820	1820	1820	1820	
Pesos	2.1	Peso en vacío (con batería)		kg	4011	3834	4011	4336	3834	4135	4369	4639	4168	4460	4639	4460	
	2.2	Carga sobre el eje con carga	delante/detrás	kg	5084/927	4983/851	5765/746	5895/941	5639/695	5769/866	6578/791	6704/935	6452/716	6642/818	7304/835	7242/718	
	2.3	Peso sobre el eje sin carga	delante/detrás	kg	1891/2120	1790/2044	1891/2120	1953/2383	1790/2044	1827/2308	1991/2378	1952/2687	1865/2303	1890/2570	1952/2687	1890/2570	
Ruedas/Chasis	3.1	Ruedas			Súper elásticas	Súper elásticas	Súper elásticas	Súper elásticas	Súper elásticas	Súper elásticas	Súper elásticas	Súper elásticas	Súper elásticas	Súper elásticas	Súper elásticas		
	3.2	Tamaño de ruedas	delante		23x9-10	23x9-10	23x9-10	23x9-10	23x9-10	23x9-10	23x9-10	23x10-12	23x9-10	23x10-12	23x10-12	23x10-12	
	3.3	Tamaño de ruedas	detrás		21x8-9	21x8-9	21x8-9	21x8-9	21x8-9	21x8-9	21x8-9	21x8-9	21x8-9	21x8-9	21x8-9	21x8-9	
	3.5	Número de ruedas (x = tracción)	delante/detrás		2x/2	2x/2	2x/2	2x/2	2x/2	2x/2	2x/2	2x/2	2x/2	2x/2	2x/2	2x/2	
	3.6	Ancho de vías	delante/detrás	b ₁₀ /b ₁₁	mm	984/920	984/920	984/920	984/920	984/920	984/920	984/920	984/920	975/920	984/920	975/920	975/920
	4.1	Inclinación del mástil/porta horquillas	adelante/atrás	α/β	°	6/7	6/7	6/7	6/7	6/7	6/7	6/7	6/7	6/7	6/7	6/7	
Dimensiones básicas	4.2	Altura del mástil plegado		h ₁	mm	2175	2175	2175	2175	2175	2175	2175	2175	2175	2175	2175	
	4.3	Elevación libre		h ₂	mm	160	160	160	160	160	160	160	160	160	160	160	
	4.4	Elevación		h ₃	mm	2970	2970	2970	2970	2970	2970	2970	2970	2970	2970	2970	
	4.5	Altura del mástil desplegado		h ₄	mm	3600	3600	3600	3750	3600	3750	3750	3750	3750	3750	3750	
	4.7	Altura sobre el tejadillo protector (cabina)		h ₆	mm	2190	2190	2190	2190	2190	2190	2195	2190	2195	2195	2195	
	4.8	Altura del asiento en términos de SIP/altura de plataforma		h ₇	mm	1074	1074	1074	1074	1074	1074	1074	1074	1074	1074	1074	
	4.12	Altura del enganche		h ₁₀	mm	340/455	340/455	340/455	340/455	340/455	340/455	340/455	340/455	340/455	340/455	340/455	
	4.19	Longitud total		l ₁	mm	3605	3605	3605	3705	3605	3705	3770	3705	3770	3770	3770	
	4.20	Longitud, incl. parte posterior de la horquilla		l ₂	mm	2605	2605	2605	2705	2605	2705	2770	2705	2770	2770	2770	
	4.21	Anchura total		b ₁	mm	1192	1192	1192	1192	1192	1192	1224	1192	1224	1224	1224	
	4.22	Dimensiones de las horquillas		s/e/l	mm	40/100/1000	40/100/1000	40/100/1000	45/100/1000	40/100/1000	45/100/1000	50/100/1000	50/100/1000	50/100/1000	50/100/1000	50/100/1000	
	4.23	Porta horquillas ISO 2328, clase/forma A, B				Cl. II, forma A	Cl. II, forma A	Cl. II, forma A	Cl. II, forma A	Cl. II, forma A	Cl. II, forma A	Cl. III, forma A	Cl. III, forma A	Cl. III, forma A	Cl. III, forma A	Cl. III, forma A	
	4.24	Anchura del porta horquillas		b ₃	mm	1150	1150	1150	1150	1150	1150	1150	1150	1150	1150	1150	
	4.31	Altura sobre el suelo con carga debajo del mástil		m ₁	mm	125	125	125	125	125	125	125	125	125	125	125	
	4.32	Altura sobre el suelo en el centro de la distancia entre ejes		m ₂	mm	140	140	140	140	140	140	140	140	140	140	140	
	4.33	Anchura del pasillo con pallet 1000 x 1200 transversal		A _{st}	mm	3963	3963	3963	4047	3963	4047	4060	4127	4060	4127	4127	
4.34	Anchura del pasillo con pallet 800 x 1200 longitudinal		A _{st}	mm	4163	4163	4163	4247	4163	4247	4260	4327	4260	4352	4327	4327	
4.35	Radio de giro		W _a	mm	2313	2313	2313	2397	2313	2397	2397	2464	2397	2464	2464	2464	
4.36	Distancia mínima al punto de giro		b ₁₃	mm	611	611	611	632	611	632	632	632	632	632	632	632	
Datos de rendimiento	5.1	Velocidad de traslación	con/sin carga	km/h	21/21	21/21	21/21	21/21	21/21	21/21	21/21	21/21	21/21	21/21	21/21	21/21	
	5.2	Velocidad de elevación	con/sin carga	m/s	0,67/0,69	0,53/0,55	0,67/0,69	0,67/0,69	0,53/0,55	0,53/0,55	0,60/0,62	0,60/0,62	0,48/0,50	0,48/0,50	0,58/0,60	0,48/0,50	
	5.3	Velocidad de descenso	con/sin carga	m/s	0,60/0,53	0,60/0,53	0,60/0,53	0,60/0,53	0,60/0,53	0,60/0,53	0,60/0,53	0,60/0,53	0,60/0,53	0,60/0,53	0,60/0,53	0,60/0,53	
	5.5	Fuerza de tracción	con/sin carga	N	17500/12150	17500/12140	17500/12150	17500/13000	17500/12140	17500/12300	17500/13000	17500/13500	17500/12300	17000/13400	17400/13500	17000/13400	
	5.7	Rampa superable	con/sin carga	%	29/28	29/26	28/28	27/23	29/26	25/24	23/23	22/20	25/24	24/20	20/20	24/20	
	5.9	Tiempo de aceleración	con/sin carga	s	4,8/4,4	5,1/4,5	4,9/4,4	4,9/4,4	5,1/4,5	5,1/4,5	5,1/4,4	5,1/4,4	5,1/4,5	5,4/4,8	5,2/4,4	5,4/4,8	
5.10	Freno de servicio				Eléctrico/hidráulico	Eléctrico/hidráulico	Eléctrico/hidráulico	Eléctrico/hidráulico	Eléctrico/hidráulico	Eléctrico/hidráulico	Eléctrico/hidráulico	Eléctrico/hidráulico	Eléctrico/hidráulico	Eléctrico/hidráulico	Eléctrico/hidráulico		
Motor de combustión	7.1	Fabricante del motor			STILL	VW	STILL	STILL	VW	VW	STILL	STILL	VW	VW	STILL	VW	
	7.1.1	Tipo			D24KDO	BEF	D24KDO	D24KDO	BEF	BEF	D24KDO	D24KDO	BEF	BEF	D24KDO	BEF	
	7.2	Rendimiento del motor según ISO 1585		kW	36	36	36	36	36	38	36	36	38	38	36	38	
	7.3	Velocidad nominal		1/min	2150	2600	2150	2150	2600	2600	2150	2150	2600	2600	2150	2600	
	7.4	Número de cilindros			4	4	4	4	4	4	4	4	4	4	4	4	
	7.4.1	Cilindrada		cm ³	2400	2000	2400	2400	2000	2000	2400	2400	2000	2000	2400	2000	
	7.5	Consumo de combustible según EN 16796		l/h kg/h	2,6	2,2	2,8	2,9	2,3	2,4	3,0	3,1	2,6	2,7	3,2	3,0	
7.9	Tensión integrada		V	12	12	12	12	12	12	12	12	12	12	12	12		
8.1	Diseño del accionamiento de transmisión				Diésel-eléctrico	Diésel-eléctrico	Diésel-eléctrico	Diésel-eléctrico	Diésel-eléctrico	Diésel-eléctrico	Diésel-eléctrico	Diésel-eléctrico	Diésel-eléctrico	Diésel-eléctrico	Diésel-eléctrico		
Otros	10.1	Presión de trabajo para accesorios		bar	250	250	250	250	250	250	250	250	250	250	250	250	
	10.2	Volumen del aceite para implementos		l/min	30	30	30	30	30	30	30	30	30	30	30	30	
	10.4	Volumen del depósito de carburante		l/kg	58	11	58	58	11	11	58	58	11	11	58	11	
	10.7	Nivel de presión acústica L _{paZ} ¹ (puesto del conductor)		dB(A)	76	<77	76	76	<77	<77	76	76	<77	<77	76	<77	
	10.7.1	Nivel de potencia acústica LWAZ (ciclo de trabajo)		dB(A)	93	<97	93	93	<97	<97	93	93	<97	<97	93	<97	
10.8	Gancho de remolque, clase/tipo DIN		m/s ²	0,58	0,58	0,58	0,58	0,58	0,58	0,58	0,58	0,58	0,58	0,58	0,58		

¹ Sin cabina; valores diferentes con cabina

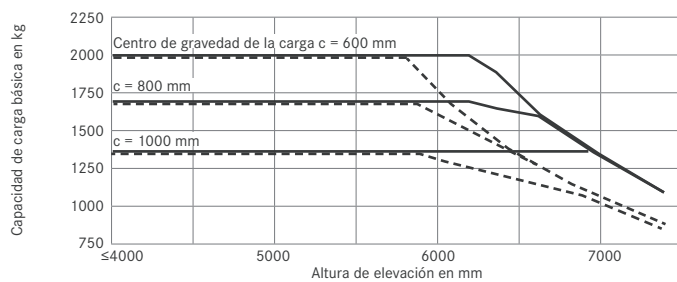
RX 70-20/35 Carretillas diésel y de gas

Capacidades básicas

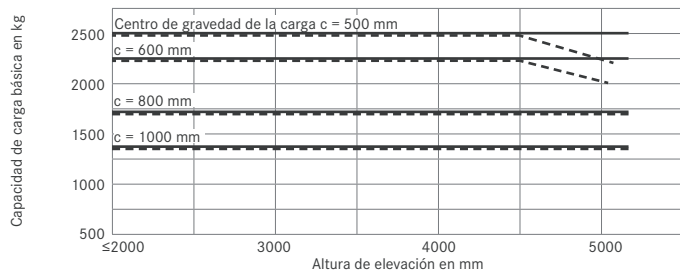
RX 70-20/600 mástil telescópico y HiLo
Ruedas súper elásticas simples



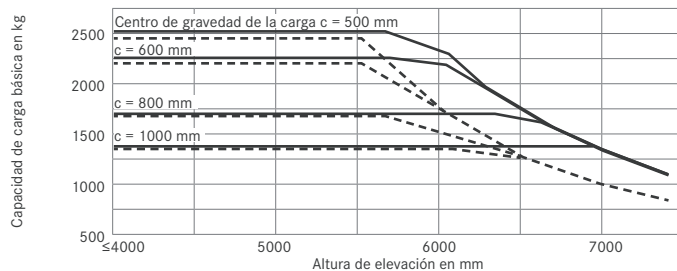
RX 70-20/600 mástil triple
Ruedas súper elásticas simples



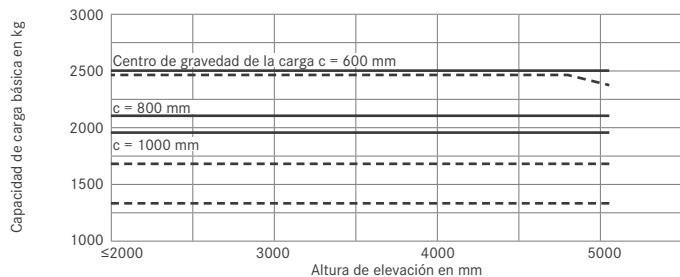
RX 70-25 mástil telescópico y HiLo
Ruedas súper elásticas simples



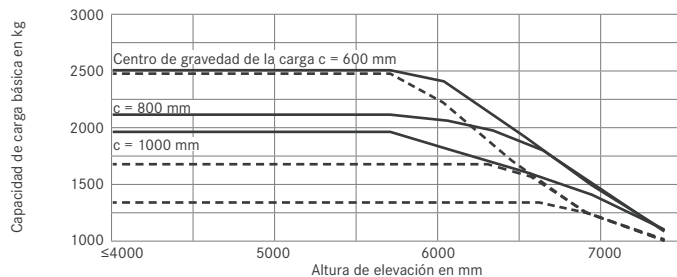
RX 70-25 mástil triple
Ruedas súper elásticas simples



RX 70-25/600 mástil telescópico y HiLo
Ruedas súper elásticas simples



RX 70-25/600 mástil triple
Ruedas súper elásticas simples

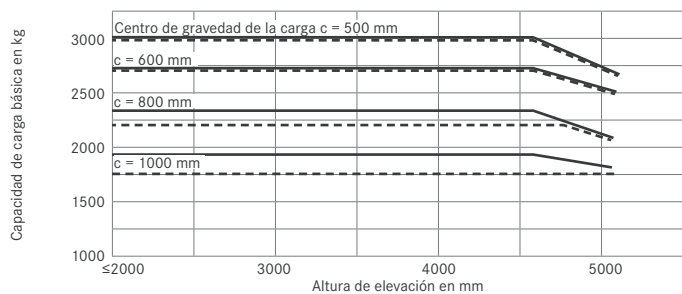


— Con horquillas estándar - - - Con desplazador integrado y horquillas estándar
Los valores listados pueden variar dependiendo del equipo de la carretilla elevadora

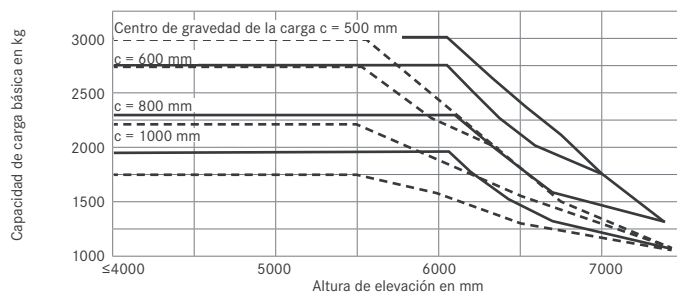
RX 70-20/35 Carretillas diésel y de gas

Capacidades básicas

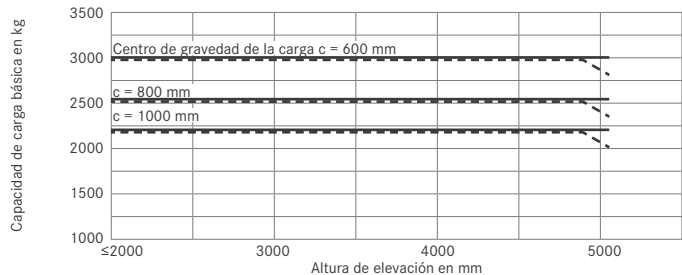
RX 70-30 mástil telescópico y HiLo
Ruedas súper elásticas simples



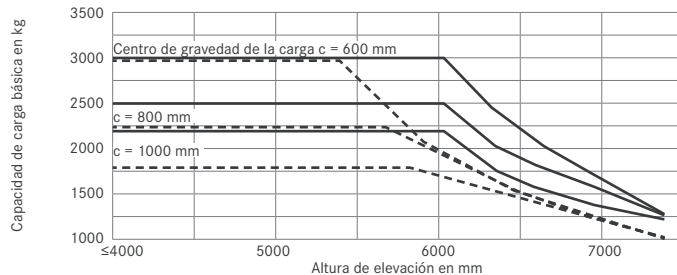
RX 70-30 mástil triple
Ruedas súper elásticas simples



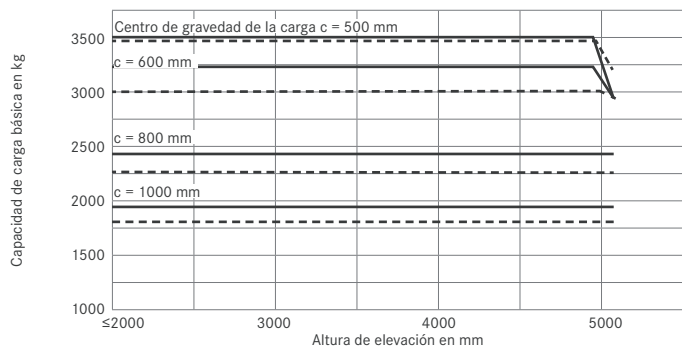
RX 70-30/600 mástil telescópico y HiLo
Ruedas súper elásticas simples



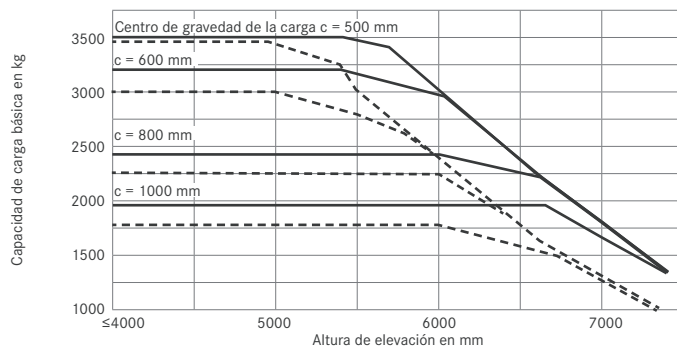
RX 70-30/600 mástil triple
Ruedas súper elásticas simples



RX 70-35 mástil telescópico y HiLo
Ruedas súper elásticas simples



RX 70-35 mástil triple
Ruedas súper elásticas simples



— Con horquillas estándar - - - Con desplazador integrado y horquillas estándar
Los valores listados pueden variar dependiendo del equipo de la carretilla elevadora

RX 70-20/35 Carretillas diésel y de gas
Fotos detalladas



Seguridad extra con iluminación de seguridad 4Plus e iluminación LED



Interfaz de comunicación: radio con puerto USB y sistema manos libres Bluetooth



Excelente visibilidad hacia delante gracias al mástil de visión libre y al panel de instrumentos bajo



Manejo hidráulico cómodo y de precisión con Joystick 4Plus



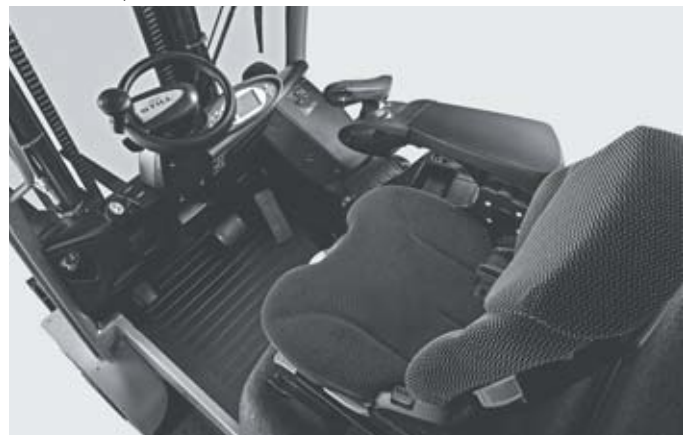
Entorno de trabajo cómodo incluso en días calurosos, gracias al sistema de aire acondicionado opcional



Compartimientos de almacenaje con toma de corriente 12 V (p.ej. para cargar un teléfono móvil)



Cavidad de los pies grande y ancha así como un área de entrada y salida sin restricción



Cabina del conductor espaciosa y cómoda

RX 70-20/35 Carretillas diésel y de gas

El ahorro de energía nunca ha sido más fácil

Seguro por naturaleza: comportamiento de traslación particularmente estable debido al bajo centro de gravedad de la carretilla

Impacto medioambiental muy reducido y velocidad de manipulación elevada gracias al sistema de rendimiento perfectamente coordinado STILL Performance System

Excelente visibilidad, parcialmente debido al concepto de mástil estrecho

Con una capacidad de elevación de 2,0 a 3,5 toneladas, la RX 70 es una carretilla elevadora inteligente y de máximo rendimiento que fija los estándares en cuanto a eficiencia. Su motor diésel-eléctrico está controlado por el exclusivo sistema de rendimiento STILL Performance System, que interconecta todos los componentes de hardware mediante un control inteligente de traslación y elevación. El resultado es un sistema global perfectamente coordinado que proporciona el equilibrio óptimo entre componentes de accionamiento potentes y funciones de manejo precisas en cualquier situación. Por consiguiente, el conductor mantiene siempre un control preciso de la manipulación de carga, con independencia de la dificultad de la tarea.

Además del modo de eficiencia Blue-Q, que se puede activar pulsando un botón, la RX 70-20/35 destaca por tener uno de los niveles de consumo más bajos en su categoría y al mismo tiempo ofrece una capacidad de manipulación sin igual. Gracias al gran campo de visión, el conductor goza siempre de una vista perfecta de la mercancía y puede maniobrar la carretilla elevadora de manera segura y precisa por los pasillos más estrechos, gracias a sus dimensiones compactas y al comportamiento de traslación y elevación flexible y adaptable. Experimente la nueva dimensión del rendimiento inteligente.



Equipamiento amplio

Potencia

- Eleva hasta 3,5 toneladas con un centro de gravedad de 500 mm
- Rotación de mercancías efectiva: velocidad de traslación de hasta 21 km/h
- La potencia se une con la resistencia: accionamiento por corriente trifásica sin mantenimiento
- Potencia ajustable de forma óptima: bomba hidráulica ajustable electrónicamente

Precisión

- Seleccione rendimiento máximo o eficiencia máxima: con cinco programas de traslación que le garantizan flexibilidad en todo momento
- Adaptarse a cualquier aplicación: la velocidad, la aceleración y el frenado pueden ajustarse individualmente
- La más reciente tecnología hidráulica para un manejo de la carga particularmente sensible y preciso

Ergonomía

- Espacio de trabajo cómodo: cabina del conductor espaciosa y cómoda con posibilidad de equipamiento personalizado y numerosas bandejas portaobjetos
- Bienvenido a casa: concepto de manejo uniforme y sencillo en toda la serie RX
- Sencillo y seguro: entrada y salida por medio de grandes escalones antideslizantes también visibles desde arriba, y asas de agarre en el tejadillo protector.
- Conceptos de mando seleccionables individualmente: minipalancas, Fingertip o Joystick 4Plus

- Elevado confort de conducción: conducción cómoda y saludable debido a vibraciones muy bajas en el cuerpo humano

Dimensiones compactas

- Ideal en los espacios más pequeños: las dimensiones compactas de la carretilla y la muy alta maniobrabilidad permiten un uso óptimo del espacio del almacén

Seguridad

- Visión panorámica perfecta: grandes ventanas, también en el tejadillo de protección
- Transporte seguro de cargas: vista libre de los brazos de horquilla y del porta horquillas gracias al perfil de mástil delgado y al cilindro de inclinación situado a baja altura
- Extremadamente estable: la carretilla tiene un centro de gravedad bajo
- Seguridad de conducción: excelente estabilidad al tomar curvas

Responsabilidad medioambiental

- Bajos costes operativos: bajo consumo de combustible e intervalos de mantenimiento largos
- Sostenible: emisiones de CO₂ muy bajas
- Resistente e inteligente: el modo de eficiencia Blue-Q ahorra hasta un 10 por ciento de energía simplemente pulsando un botón sin ninguna pérdida de rendimiento
- Reutilizable: más del 95 por ciento de los materiales instalados son reciclables

RX 70-20/35 Carretillas diésel y de gas
Variantes de equipamiento



	RX 70-20/600	RX 70-20/600 T ¹	RX 70-25	RX 70-25 T ¹	RX 70-30	RX 70-30 T ¹	RX 70-35	RX 70-35 T ¹	
Cabina del conductor	Asiento del conductor amortiguado para un confort óptimo en recorridos irregulares	●	●	●	●	●	●	●	
	Tejadillo protector de acero	●	●	●	●	●	●	●	
	Ajuste bajo de la cabina del conductor, a aprox. 2120 mm	○	○	○	○	○	○	○	
	Ajuste alto de la cabina del conductor, a aprox. 2540 mm	—	—	—	—	—	—	—	
	Diseño con protección contra la intemperie en diferentes variantes	○	○	○	○	○	○	○	
	Cabina del conductor o cabina de lona	○	○	○	○	○	○	○	
	Parabrisas delantero y ventanas trasera y del tejadillo tintadas, sistema limpia parabrisas	○	○	○	○	○	○	○	
	Control del accionamiento con pedal único	●	●	●	●	●	●	●	
	Control del accionamiento con pedal doble	○	○	○	○	○	○	○	
	Bandejas porta objetos integradas y porta bebidas	●	●	●	●	●	●	●	
	Pantalla y teclas de función protegidas contra salpicaduras	●	●	●	●	●	●	●	
	Asiento de conductor Grammer con revestimiento de cuero sintético	●	●	●	●	●	●	●	
	Asiento de conductor cómodo con funda textil y soporte lumbar	○	○	○	○	○	○	○	
	Asiento giratorio para una postura saludable del cuerpo al dar marcha atrás	○	○	○	○	○	○	○	
	Asiento de conductor exclusivo con revestimiento de cuero sintético o textil, suspensión neumática o mecánica, almohadilla de asiento extra ancha, gran desplazamiento de suspensión, apoyo lumbar, prolongación del respaldo regulable en altura y calefacción de asiento	○	○	○	○	○	○	○	
	Placa amortiguadora horizontal para el asiento del conductor, para reducir al mínimo las vibraciones en el cuerpo humano	○	○	○	○	○	○	○	
	Tejadillo interior con iluminación interior	○	○	○	○	○	○	○	
	Toma de corriente de 12 V	●	●	●	●	●	●	●	
	Radio/reproductor de MP3 con conexión USB y sistema manos libres	○	○	○	○	○	○	○	
	Radio Bluetooth con conexión USB	○	○	○	○	○	○	○	
	Ventana ajustable en el tejadillo	○	○	○	○	○	○	○	
	Visera parasol y persiana	○	○	○	○	○	○	○	
	Calentador de agua con soplador y boquillas de descongelación para parabrisas delantero y espacio para los pies	○	○	○	○	○	○	○	
	Aire acondicionado	○	○	○	○	○	○	○	
	Mástil	Mástil con buena visibilidad en versión telescópica, con y sin elevación libre total	○	○	○	○	○	○	○
		Mástil triple	○	○	○	○	○	○	○
Protección contra el desgaste de las horquillas		○	○	○	○	○	○	○	
Varias anchuras del porta horquillas, desplazador lateral integrado y posicionador de horquillas		○	○	○	○	○	○	○	
Diferentes anchuras del porta horquillas y del desplazador lateral integrado		○	○	○	○	○	○	○	
Rejilla protectora para la carga		○	○	○	○	○	○	○	
Posición vertical de mástil automática		○	○	○	○	○	○	○	
Acumulador hidráulico en el cilindro de elevación para la amortiguación de asientos de presión en el sistema hidráulico		○	○	○	○	○	○	○	
Ángulo de inclinación 6/7°, inclinación delantera/trasera		●	●	●	●	●	●	●	
Protección de los cilindros de inclinación contra polvo y humedad por medio de fuelles		○	○	○	○	○	○	○	
Ruedas	Ruedas súper elásticas, sistema SIT, simples o dobles	●	●	●	●	●	●	●	
	Ruedas súper elásticas, sistema SIT, color natural o antiestáticas	○	○	○	○	○	○	○	
	Ruedas neumáticas, simples o dobles	○	○	○	○	○	○	○	
Sistema hidráulico	Tecnología de válvulas proporcionales para movimientos especialmente sensibles	●	●	●	●	●	●	●	
	Hasta tres circuitos hidráulicos para el control de los accesorios	○	○	○	○	○	○	○	
	Posibilidades de parametrización de las funciones hidráulicas	●	●	●	●	●	●	●	
	Minipalancas con reposabrazos, dos palancas	●	●	●	●	●	●	●	
	Minipalancas con reposabrazos, tres o cuatro palancas	○	○	○	○	○	○	○	
	Joystick 4Plus o Fingertip	○	○	○	○	○	○	○	
Accionamiento	Cinco programas de conducción para diferentes comportamientos de traslación y frenado	●	●	●	●	●	●	●	
	Modo de ahorro energético Blue-Q	●	●	●	●	●	●	●	
	Aceleración y marcha atrás suaves y variables de forma continua	●	●	●	●	●	●	●	
	Unidades de accionamiento exentas de mantenimiento para traslación, dirección y elevación	●	●	●	●	●	●	●	
	Componentes encapsulados para la protección contra el polvo y la humedad	●	●	●	●	●	●	●	
	Filtro de aire seco con indicador de mantenimiento	●	●	●	●	●	●	●	
	Filtro de aire adicional o pre-separador de ciclón	○	○	○	○	○	○	○	
	Carretilla elevadora de gas con cilindros de gas propulsor	—	●	—	●	—	●	—	
	Depósitos de gas de 55/70 l	—	○	—	○	—	○	—	
	Parada del motor automática	○	○	○	○	○	○	○	
	Pre calentamiento del motor por medio de conexión de potencia externa	○	○	○	○	○	○	○	
	Convertidor catalítico de 3 vías regulado	—	○	—	○	—	○	—	
	Filtro de partículas diésel	○	—	○	—	○	—	○	
Freno	Freno de láminas en baño de aceite, exento de desgaste	●	●	●	●	●	●	●	
	Freno de estacionamiento hidráulico	●	●	●	●	●	●	●	
Seguridad	Centro de gravedad bajo de la carretilla y eje de dirección con cojinete oscilante elevado para la máxima estabilidad	●	●	●	●	●	●	●	
	Entrada y salida sencilla y segura por medio de grandes escalones antideslizantes	●	●	●	●	●	●	●	
	Rejilla protectora en el tejadillo	○	○	○	○	○	○	○	
	Perfil estrecho del tejadillo protector para una óptima vista panorámica	●	●	●	●	●	●	●	
	Sistema de retención Easybelt para la colocación y la retirada rápida del cinturón de seguridad	○	○	○	○	○	○	○	
	Sistema de retención IWS con puerta con estribo a ambos lados	○	○	○	○	○	○	○	
	Sistema de iluminación con diseño LED, autorizado	○	○	○	○	○	○	○	
	Luces de trabajo con diseño LED	○	○	○	○	○	○	○	
	Luz intermitente de advertencia	○	○	○	○	○	○	○	
	Dispositivo de advertencia STILL Safety Light, punto luminoso azul	○	○	○	○	○	○	○	
	Control del cinturón de seguridad, la unidad de accionamiento se activa solo cuando el cinturón de seguridad está abrochado	○	○	○	○	○	○	○	
	Limitador de velocidad ajustable por el conductor	○	○	○	○	○	○	○	
	Control de velocidad de cruce Tempomat	○	○	○	○	○	○	○	
Medición de la carga con precisión del ±2%	○	○	○	○	○	○	○		
FleetManager: derecho de acceso, detección de choque, informes	○	○	○	○	○	○	○		

¹ Gas ● Estándar ○ Opcional — No disponible

STILL, S.A.
Pol. Ind. Gran Vía Sud
c/Primer de Maig, 38-48
E-08908 L'HOSPITALET LL.
Teléfono: +34/933 946 000
Fax: +34/933 946 019
info@still.es

Para más información véase:

www.still.es

STILL, Sevilla
C^a Sevilla-Málaga, Km. 4
E-41500 Alcalá de Guadaíra
Teléfono: +34/055 630 631
Fax: +34/955 631 957
info@still.es

STILL, Madrid
c/Coto Doñana, 10
Area Empresarial Andalucía Sector, 1
E-28320 Pinto
Teléfono: +34/916 654 740
Fax: +34/916 913 398
info@still.es

Se certifica a STILL en las siguientes áreas: Gestión de la calidad, seguridad ocupacional, protección medioambiental y utilización de la energía.

