

KOBELCO

SK350LC/SK350NLC-11

Performance  Design

SK350_{LC} SK350_{NLC}

- Löffelvolumen:
1,20–1,80 m³
- Motorleistung:
213 kW / 2.100 min⁻¹
- Betriebsgewicht:
36.600–39.300 kg



Konform mit der EU-Abgasnorm Stufe V

We Save You Fuel
Achieving a Low-Carbon Society



Performance Design

Der SK350LC/SK350NLC von KOBELCO schafft einen völlig neuen Wert, indem er PERFORMANCE – höhere Effizienz und Produktivität durch mehr Leistung und Geschwindigkeit – und DESIGN – fahrerorientierte Bedienbarkeit und Komfort, der keine Kompromisse eingeht – in Einklang bringt.

KOBELCO stellt sich jeder Herausforderung und strebt nach einzigartigen und unvergleichlichen Maschinen, die man nie mehr vergisst, wenn man sie einmal gefahren hat.



DAS ULTIMATIV-EINFACHE UND ELEGANTE DESIGN

Unser Streben nach funktionaler Schönheit und Sinn für Ästhetik führte zu einem neuen Innendesign.

Jog Dial

Ein Jog Dial vereint mehrere Funktionen, um einfache Vorgänge zu realisieren. Selbst mit Handschuhen kann der Fahrer verschiedene Maschinenfunktionen ohne Anstrengung bedienen.

LED-Hintergrundbeleuchtung

Die Schalter und Zifferblätter verfügen über eine LED-Hintergrundbeleuchtung, die bei Dunkelheit eine helle und klare Sicht bieten und für eine luxuriöse Stimmung sorgen.







UNVERGESSLICHER KOMFORT

1 Sitz mit Luftfederung

Serienmäßig ist ein GRAMMER*-Sitz installiert, der eine ausgezeichnete Stoßdämpfung und einen hohen Fahrkomfort gewährleistet.

*GRAMMER ist eine eingetragene Marke der GRAMMER AG. in Deutschland.

2 Klimaanlage mit Lüftung von hinten

Die Luft wird gegen die Taille und den Hinterkopf des Fahrers geblasen, was eine angenehmere Bedienung ermöglicht.

3 Die Winkel der Hebel ermöglichen eine bequeme Bedienung

Der Bediener kann die Hebel horizontal bewegen, ohne das Handgelenk zu verdrehen, was die Ermüdung durch die Bedienung verringert.



Neue Hydrauliksteuerung

Unser aktualisiertes Hydrauliksteuersystem reagiert auf kürzere Hebelbewegungen als bei den bisherigen Modellen und sorgt für schnellere, präzisere Bewegungen und eine bessere Bedienbarkeit der Hebel.

4 LED-Türleuchte

Die LED-Innenbeleuchtung schaltet sich automatisch ein, wenn die Tür geöffnet wird oder die Zündung ausgeschaltet wird. Dies gewährleistet einen einfachen Ein- und Ausstieg in der Dunkelheit.

5 Parallele Scheibenwischer sorgen für ein weites Sichtfeld



KOBELCO

ECO

04:33



SETTING MENU



PICTURE OF
CAMERA



CLOCK
SETTING



SCREEN
BRIGHTNESS



MAINTENANCE



CONSUMPTION



LANGUAGE
SELECTION



PRESSURE
RELEASE



EIN GRÖßERES SICHTFELD FÜR EINEN WEITEREN EINSATZBEREICH

10-Zoll-Farbmonitor (der größte der Branche)

Einfach zu bedienender Menübildschirm zum Ablesen aller wichtigen Informationen. Die Bilder der eingebauten Kameras werden auf dem großen Bildschirm angezeigt, um die Sicherheit zu gewährleisten. Darüber hinaus kann man sich jedes Symbol leicht merken. Um die Sicherheit zu erhöhen, kann zum Starten des Motors ein Kennwort festgelegt werden.



Die rechte Kamera

Die hintere Kamera

Die rechte Kamera im Schräg-Sichtmodus



Die hintere Kamera



Vogelperspektive



Rundumsicht

Kameras links, rechts und hinten

Bilder der rechten, linken und hinteren Kameras werden zusammen auf dem großen Farbmonitor angezeigt. Die rechte Kamera kann in "Geradeaus-Sichtmodus" oder "Schräg-Sichtmodus" angezeigt werden. Darüber hinaus können auch zwei unterschiedliche Modi aus der Vogelperspektive gewählt werden.



Bildschirmanzeige in Verbindung mit der Jog-Dial-Funktion

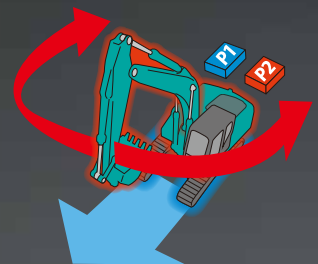
Das Jog-Dial kann ohne Anstrengung beliebig betätigt werden. Drehen Sie das Jog-Dial nach rechts oder links, um eine Option auszuwählen und drücken Sie dann das Rad, um die Auswahl zu bestätigen.





Unabhängiger Fahrtrieb

Mit „Independent Travel“ wird eine Hydraulikpumpe kontinuierlich für den Antrieb und eine kontinuierlich für das Anbaugerät eingesetzt, wodurch eine gleichmäßige und konstante Fahrgeschwindigkeit auch beim Schwenken oder beim Einsatz von Ausleger oder Anbaugeräten ermöglicht wird. Mit Independent Travel ist es ein Kinderspiel, ein großes Rohr sicher über eine Baustelle zu transportieren.



EINE KOMPETENTE LEISTUNG ERLEBEN

Hervorragende Maschinenstabilität und ein Stufe V-konformer Motor

Der SK350LC/SK350NLC ist mit dem neuen Stufe V-Motor ausgestattet und bietet dank einer für konventionelle Bagger innovativen neuen Form eine hervorragende Stabilität.



Modell: HINO J08EYD-KSSA

Ausgangsleistung des Motors

213 kW / 2.100 min⁻¹

»» Max. Losbrechkraft (Stiel: 3,30 m)

Normal: **222** kN

Mit Power-Boost: **244** kN

Hebelast

18.060 kg

(Reichweite: 4,50 m Ausleger: 6,50 m Stiel: 3,30 m Ohne Löffel Kettenbreite: 600 mm <Heavy Lift >



MEHR FUNKTIONEN GLEICHZEITIG

Anbaugerätemodus

Die Durchflussmengen-Modi von Löffel, Hydraulikhammer, Abbruchschere und des drehbaren Greifers werden vor Auslieferung eingestellt, sodass Sie sofort mit dem Betrieb beginnen können. Die Moduseinstellungen für andere Anbaugeräte wie den Tiltrotator können leicht hinzugefügt oder geändert werden.



Einstellung des Hydraulikflusses

Das Teilungsverhältnis des Hydraulikflusses kann vom Servicepersonal für die kundenspezifische Verwendung eingestellt werden.



EINFACHE WARTUNG



FOPS-Kabinenschutz Aufbau als Standard

Der Standard-FOPS-Schutzaufbau kann zur einfachen Fensterreinigung geöffnet werden. Erfüllt die FOPS-Standardanforderungen des OPG Guard Level II (ISO10262).



Zweistufiger Luftfilter



Harnstoff-Tank

Der Harnstoff-Tankverschluss befindet sich zum einfachen Zugriff bei der Stufe.



Linke Seite (Kühler- und Kühlelemente)

Ausgelegt für einfachen Zugang zu Kühler und Kühlsystem.



Rechts



Kraftstofffilter / Vorfilter

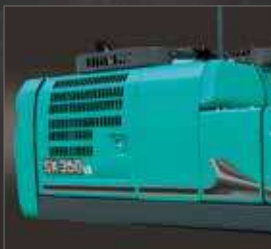


Motorölfilter

HALTBARKEIT, DER SIE VERTRAUEN KÖNNEN

Verbesserte Karosseriesteifigkeit für Maschinen der 35-Tonnen-Klasse

Die Maschinen SK350LC und SK350NLC werden oft bei mittleren Bauprojekten und rauen Arbeitsbedingungen eingesetzt. Die Komponenten wurden überprüft und ihre Haltbarkeit verbessert, um in solchen Umgebungen eine stabile Leistung zu gewährleisten.



Verkleidungen und Wartungsklappen

Die rechte und linke Seitenverkleidung sowie die hinteren Wartungsklappen wurden dicker, um die Karosseriesteifigkeit zu erhöhen.



Löffelschwingenbolzen

Der größere Durchmesser des Löffelschwingenbolzens trägt zu einer verbesserten Haltbarkeit bei verschiedenen Arten von Anbaugeräten bei.

NÜTZLICHE UND SINNVOLLE AUSSTATTUNG



Motorstart-Passwort

Um die Sicherheit zu erhöhen, kann zum Starten des Motors ein Kennwort festgelegt werden. Das Passwort muss in unserer Werkstatt festgelegt werden.



Wischereinstellung

Neben dem Intervall-Wischermodus und dem Dauer-Wischermodus wurde der Modus für einmaliges Wischen hinzugefügt.



Parallele Scheibenwischer / Sonnenschutzrollo



Konsolenmontage

Die mit dem Sitz mitfedernden Konsolen ermöglichen eine bequeme Bedienung.



DAB + Radio (FM/AM & AUX & USB & Bluetooth® & Telefon-Freisprecheinrichtung)



USB-Anschluss / 12-V-Steckdose



Smartphonehalter

Halterung für Ihr an den USB-Anschluss angeschlossenes Smartphone.



KOBELCO MONITORING EXCAVATOR SYSTEM



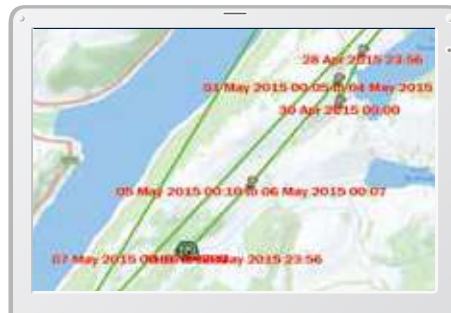
Beruhigende Fernüberwachung

Das KOMEXS (Kobelco Bagger-Überwachungssystem) nutzt Satellitenkommunikation und Internet zur Datenübertragung und kann somit überall dort eingesetzt werden, wo andere Kommunikationsformen schwierig sind. Wenn ein Hydraulikbagger mit diesem System ausgerüstet ist, können Betriebsdaten der Maschine, z. B. Betriebsstunden, Standort, Kraftstoffverbrauch und Wartungsstatus fernüberwacht werden.

Direkter Zugriff auf den Betriebsstatus

Standortdaten

Sie erhalten exakte Standortdaten auch von Baustellen, an denen die Kommunikation schwierig ist.

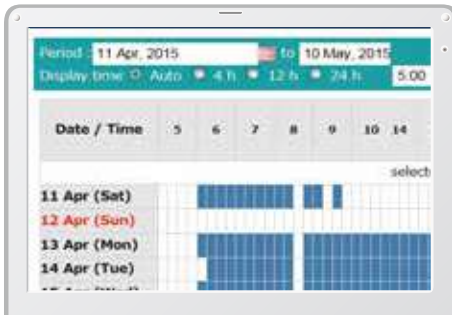


Arbeitsdaten

Period	11 Apr. 2015	11	10 May, 2015	Search
Type of Operation	Working Hrs		Ratio	
Total Working Hrs	169 Hrs		100 %	
Digging Hrs	72.2 Hrs		43 %	
Traveling Hrs	18.3 Hrs		11 %	
Idle Hrs	25.9 Hrs		9 %	
Opt. Att. Hrs	62.5 Hrs		37 %	
Crane Mode Hrs	0 Hrs		0 %	

Betriebsstunden

- Ein Vergleich der Betriebszeiten von Maschinen an mehreren Standorten zeigt, welche Standorte beschäftigt und profitabler sind.
- Die Betriebsstunden auf der Baustelle können für Laufzeit-Berechnungen bei Mietmaschinen usw. genau erfasst werden.



Tägliche Berichte

Kraftstoffverbrauchsdaten

Daten über den Kraftstoffverbrauch und Zeiten im Leerlauf können verwendet werden, um Verbesserungen im Kraftstoffverbrauch anzuzeigen.

Work mode	Working Hrs	Total Fuel Consumption
H mode	2:06	24.5 L
S mode	0:00	0.0 L
E mode	169:19	1489.7 L
TOTAL	171:25	1514.2 L

Kraftstoffverbrauch

Graphik über Arbeitsinhalte

Die Graphik zeigt die Aufteilung der Betriebsstunden auf die verschiedenen Betriebsarten wie Graben, Leerlauf, Fahren und optionale Betriebsarten.



Arbeitsstatus

Wartungsdaten und Warnmeldungen

Wartungsdaten der Maschine

- Liefert den Wartungsstatus der einzelnen Maschinen, die an mehreren Baustellen eingesetzt werden.
- Die Wartungsdaten werden auch an das KOBELCO-Service-Personal weitergeleitet. So können regelmäßige Wartungsarbeiten effizienter geplant werden.

Model	Serial No.	Hour Meter	Engine Oil
SK135SRLC-3/SK140SRL	YH07-09221	734 Hr	434
SK135SRLC-3/SK140SRL	YH07-09289	73 Hr	429
SK210LC-9	YQ13-10454	960 Hr	58
SK210LC-9	YQ13-10461	549 Hr	498
SK75SR-	YTD8-20374		

Wartung

Warnungen

Dieses System warnt, sobald eine Störung erkannt wird und verhindert so Schäden, die zu Maschinenstillstand führen könnten.

Die Daten der Warnung können per E-Mail übermittelt werden

Die Daten der Warnung oder Wartungsbenachrichtigungen können per E-Mail an einen Computer oder ein Handy übermittelt werden.



Alarmlmeldungen können auf Mobilgerät empfangen werden.

Tägliche / monatliche Berichte

Betriebsdaten, die auf einen Computer geladen werden, können leicht als tägliche und monatliche Berichte ausgegeben werden.

Sicherheitssystem

Motorstart-Alarm

Das System kann so eingestellt werden, dass ein Alarm ausgelöst wird, sobald die Maschine außerhalb der angegebenen Zeit betrieben wird.

Motorstart-Alarm außerhalb der vorgegebenen Arbeitszeit

Gebiets-Alarm

Es kann ein Alarm ausgelöst werden, sobald die Maschine aus einem angegebenen Gebiet an einen anderen Ort verbracht wird.

Alarm bei Verlassen eines vorgegebenen Standortes

Technische Daten



Motor

Modell	HINO J08EYD-KSSA
Typ	Direkteinspritzung, wassergekühlt, 4-Takt-Dieselmotor mit Turbolader, Ladeluftkühler (konform mit der EU-Abgasnorm Stufe V)
Anzahl der Zylinder	6
Bohrung und Hub	112 mm x 130 mm
Hubraum	7,684 l
Nennausgangsleistung	201 kW/2.100 min ⁻¹ (ISO 9249)
	213 kW/2.100 min ⁻¹ (ISO 14396)
Max. Drehmoment	988 N·m/1.600 min ⁻¹ (ISO 9249)
	1.017 N·m/1.600 min ⁻¹ (ISO 14396)



Hydrauliksystem

Pumpe	
Typ	Axialkolbenpumpen + eine Getriebepumpe + Pilotpumpe
Max. Förderstrom	2 x 294 l/min, 1 x 42,6 l/min, 1 x 21 l/min
Einstellung Überdruckventil	
Ausleger, Stiel und Löffel	34,3 MPa {350 kgf/cm ² }
Power-Boost	37,8 MPa {385 kgf/cm ² }
Fahrkreis	35,8 MPa {365 kgf/cm ² }
Schwenkkreis	29,5 MPa {300 kgf/cm ² }
Steuerkreis	5,0 MPa {50 kgf/cm ² }
Vorsteuerpumpe	Zahnradpumpe
Haupt-Steuerventil	8-fach
Ölkühler	Luftgekühlt



Schwenksystem

Schwenkmotor	Ein fester Verdrängerkolbenmotor
Bremse	Hydraulisch; verriegelt automatisch, wenn sich der Schwenk-Steuerhebel in Neutralstellung befindet
Feststellbremse	Hydraulische, automatisch wirkende Lamellenbremse im Ölbad
Schwenkgeschwindigkeit	10,0 min ⁻¹
Heckschwenkradius	3.600 mm
Min. Frontschwenkradius	4.310 mm
Schwenk-Drehmoment	119,6 kN·m



Anbaugeräte

Tieföffel und Kombinationen.

Verwendung	Tieföffel					
		Normales Graben			Leichte Arbeiten	
Löffelvolumen	ISO, gehäuft	m ³	1,20	1,40	1,60	1,80
Löffelbreite	Mit Schneidkante	mm	1.240	1.420	1.570	–
	Ohne Schneidkante	mm	1.110	1.300	1.450	1.680
Anzahl der Zähne			4	5	5	5
Löffelgewicht		kg	930	1.070	1.140	1.200
Kombination	2,60 m kurzer Stiel		○	○	◎	△
	3,30 m Standard-Stiel		○	◎	△	×
	4,15 m langer Stiel		◎	△	×	×

◎ Standard ○ Empfohlen △ Nur Laden × Nicht empfohlen



Fahrwerk

Fahrmotoren	2 x Axialkolbenmotor, zweistufig
Fahrmotorbremsen	Hydraulikbremse für jeden Motor
Feststellbremse	Eine Lamellenbremse je Motor
Bodenplatten	48 pro Seite
Fahrgeschwindigkeit	5,6/3,3 km/h
Zugkraft	321 kN (ISO 7464)
Steigfähigkeit	70 % {35°}



Kabine und Steuerung

Kabine

Allwetter; schallgedämpfte Stahlkabine; Aufhängungen mit Silikonöl gefüllt; mit einer stabilen, isolierten Bodenplatte.

Steuerung

Zwei Handhebel und zwei Fußpedale für die Fahrt

Zwei Handhebel für Bagger- und Schwenkbetrieb

Elektrische Dreh-Motordrossel

Lärmpegel

Außen 105 dB(A) (2000/14/EC)

Fahrer 72 dB(A) (ISO 6396)

Vibrationspegel

Hand/arm* ≤ 2,5 m/s²

Körper* ≤ 0,5 m/s²

*Zur Risikobewertung nach 2002/44/EG siehe ISO/TR 25398: 2006.



Ausleger, Stiel und Löffel

Auslegerzylinder	140 mm x 1.550 mm
Stielzylinder	170 mm x 1.788 mm
Löffelzylinder	150 mm x 1.193 mm



Füllmengen und Schmiermittel

Kraftstofftank	503 l
Kühlsystem	35 l
Motoröl	28,5 l
Fahrgetriebe	2 x 8,0 l
Schwenkgetriebe	1 x 7,4 l
Hydrauliköl	245 l Tank-Ölstand
	410 l Hydrauliksystem
Harnstoff/AdBlue-Tank	83 l



Arbeitsbereich

Einheit: m

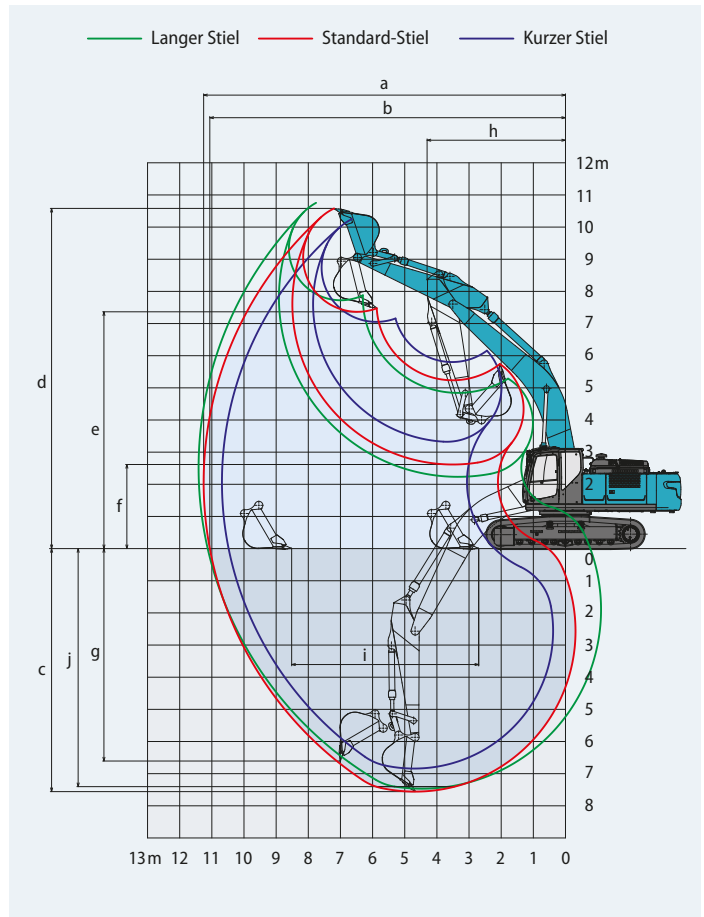
Ausleger	6,50 m			
Reichweite	Stiel	Kurz 2,60 m	Standard 3,30 m	Lang 4,15 m
a- Max. Ausladung		10,61	11,26	11,97
b- Max. Ausladung am Boden		10,40	11,06	11,79
c- Max. Grabtiefe		6,86	7,56	8,41
d- Max. Arbeitshöhe		10,26	10,58	10,70
e- Max. Ladehöhe		7,06	7,37	7,53
f- Min. Ladehöhe		3,32	2,62	1,76
g- Max. vertikale Grabtiefe		5,84	6,61	7,27
h- Min. Schwenkradius		4,46	4,31	4,43
i- Horizontaler Grabweg am Boden		4,21	5,82	7,21
j- Grabtiefe bei 2,4 m Breite ab Boden		6,67	7,40	8,27
Löffelvolumen, ISO, gehäuft, m ³		1,60	1,40	1,20

Grabkraft (ISO 6015)

Einheit: kN

Stiellänge	Kurz 2,60 m	Standard 3,30 m	Lang 4,15 m
Max. Losbrechkraft	221 243*	222 244*	220 242*
Max. Reißkraft	205 225*	163 180*	140 154*

*Mit Power-Boost



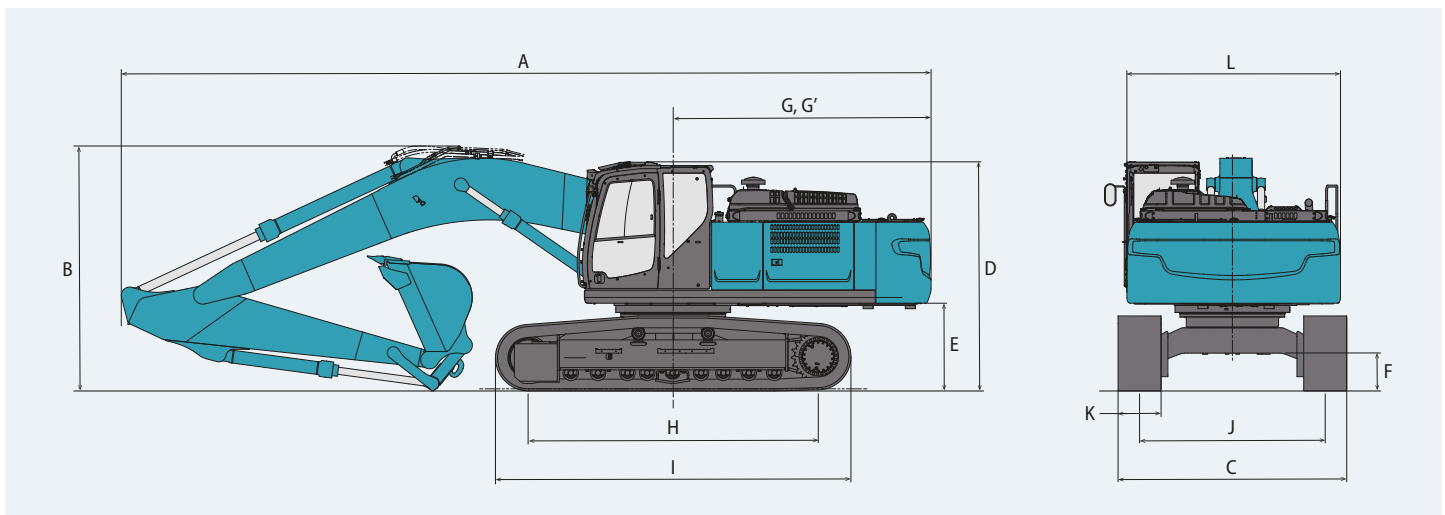
Abmessungen

Stiellänge	Kurz 2,60 m	Standard 3,30 m	Lang 4,15 m
A Gesamtlänge	11.380	11.300	11.330
B Gesamthöhe (bis Oberkante Ausleger)	3.690	3.420	3.590
C Gesamtbreite des Kettenfahrwerks	SK350LC	3.190	
	SK350NLC	2.990	
D Gesamthöhe (bis Oberkante Kabine)		3.200	
E Bodenfreiheit hinten*		1.190	
F Bodenfreiheit*		485	
G Heckschwenkradius		3.600	

Einheit: mm

G'	Abstand von Schwenkmittle zum Heck	3.600
H	Abstand zw. Leitrad und Kettenrad	4.050
I	Gesamtlänge des Kettenfahrwerks	4.960
J Spurbreite	SK350LC	2.590
	SK350NLC	2.390
K	Bodenplattenbreite	600
L	Gesamtbreite des Oberwagens	2.980

*ohne Stollenhöhe der Bodenplatten

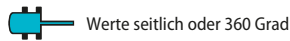
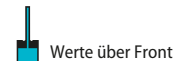
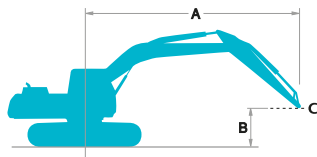


Betriebsgewicht und Bodendruck

In der Serienausführung, mit Standard-Ausleger, 3,30-m-Stiel und 1,40-m³-Löffel (ISO, gehäuft).

Bauform			reisteg-Bodenplatten (gleicher Höhe)			
Bodenplattenbreite	mm		600	700	800	900
Gesamtbreite des Kettenfahrwerks	SK350LC mm		3.190	3.290	3.390	3.490
	SK350NLC mm		2.990	3.090	—	—
Bodendruck	SK350LC kPa		69	60	53	48
	SK350NLC kPa		69	60	—	—
Betriebsgewicht	SK350LC kg		36.700	37.600	38.000	38.400
	SK350NLC kg		36.600	37.500	—	—

Hebelasten



A: Ausladung von der Mitte der Schwenkachse zur Spitze des Stiels
 B: Stielspitze über/unter Grund
 C: Hebepunkt
 Ohne Löffel
 Einstellung Überdruckventil: 37,8 MPa (385 kgf/cm²)

SK350LC		Ausleger: 6,50 m Stiel: 3,30 m Ohne Löffel Bodenplatten: 600 mm (Schwerlast)															
B	A	1,5 m		3,0 m		4,5 m		6,0 m		7,5 m		9,0 m		Bei max. Ausladung		Radius	
		↑	←	↑	←	↑	←	↑	←	↑	←	↑	←	↑	←		
9,0 m	kg														*6.370	*6.370	6,56 m
7,5 m	kg									*7.810	*7.810				*5.840	*5.840	7,86 m
6,0 m	kg									*7.930	*7.930				*5.640	*5.640	8,71 m
4,5 m	kg								*9.720	*9.720	*8.490	7.700	*7.850	5.750	*5.650	5.480	9,25 m
3,0 m	kg					*15.090	*15.090	*11.160	10.160	*9.230	7.360	*8.160	5.600	*5.830	5.110	9,52 m	
1,5 m	kg					*17.300	14.250	*12.430	9.580	*9.940	7.040	8.400	5.430	*6.200	4.980	9,54 m	
0 m	kg					*18.060	13.770	*13.170	9.200	*10.400	6.810	8.270	5.320	*6.830	5.070	9,33 m	
-1,5 m	kg			*15.390	*15.390	*17.700	13.670	*13.230	9.040	*10.420	6.700			*7.890	5.410	8,85 m	
-3,0 m	kg	*17.520	*17.520	*22.280	*22.280	*16.380	13.810	*12.490	9.080	*9.690	6.750			*8.640	6.160	8,07 m	
-4,5 m	kg			*18.200	*18.200	*13.800	*13.800	*10.490	9.330					*8.540	7.810	6,88 m	

SK350LC		Ausleger: 6,50 m Stiel: 4,15 m Ohne Löffel Bodenplatten: 600 mm (Schwerlast)															
B	A	1,5 m		3,0 m		4,5 m		6,0 m		7,5 m		9,0 m		Bei max. Ausladung		Radius	
		↑	←	↑	←	↑	←	↑	←	↑	←	↑	←	↑	←		
9,0 m	kg														*4.770	*4.770	7,56 m
7,5 m	kg														*4.460	*4.460	8,71 m
6,0 m	kg									*6.890	*6.890	*6.580	5.910	*4.350	*4.350	9,49 m	
4,5 m	kg									*7.520	*7.520	*6.990	5.760	*4.380	*4.380	9,98 m	
3,0 m	kg			*21.160	*21.160	*13.040	*13.040	*9.950	*9.950	*8.350	7.380	*7.420	5.550	*4.530	4.480	10,23 m	
1,5 m	kg					*15.760	14.500	*11.410	9.620	*9.190	6.990	*7.880	5.330	*4.820	4.350	10,25 m	
0 m	kg			*10.820	*10.820	*17.290	13.670	*12.470	9.100	*9.850	6.670	8.120	5.150	*5.280	4.390	10,05 m	
-1,5 m	kg	*10.180	*10.180	*14.950	*14.950	*17.630	13.340	*12.920	8.810	*10.150	6.480	8.010	5.050	*6.040	4.620	9,62 m	
-3,0 m	kg	*14.870	*14.870	*20.400	*20.400	*16.950	13.330	*12.670	8.740	*9.910	6.430			*7.340	5.150	8,91 m	
-4,5 m	kg	*20.310	*20.310	*21.170	*21.170	*15.190	13.570	*11.490	8.870	*8.720	6.570			*8.060	6.210	7,85 m	
-6,0 m	kg			*15.790	*15.790	*11.710	*11.710	*8.510	*8.510					*7.910	*7.910	6,26 m	

SK350LC		Ausleger: 6,50 m Stiel: 2,60 m Ohne Löffel Bodenplatten: 600 mm (Schwerlast)										
B	A	3,0 m		4,5 m		6,0 m		7,5 m		Bei max. Ausladung		Radius
		↑	←	↑	←	↑	←	↑	←	↑	←	
7,5 m	kg											7,06 m
6,0 m	kg					*9.360	*9.360	*8.610	7.750	*8.540	6.930	8,00 m
4,5 m	kg			*13.460	*13.460	*10.470	*10.470	*9.030	7.510	*8.510	6.060	8,58 m
3,0 m	kg					*11.770	9.860	*9.650	7.200	*8.600	5.610	8,87 m
1,5 m	kg					*12.800	9.350	*10.200	6.920	8.480	5.460	8,89 m
0 m	kg			*17.830	13.610	*13.230	9.070	*10.460	6.740	8.720	5.590	8,66 m
-1,5 m	kg			*16.930	13.660	*12.940	9.000	*10.170	6.700	*9.090	6.050	8,15 m
-3,0 m	kg	*19.180	*19.180	*15.120	13.900	*11.730	9.140			*9.110	7.120	7,29 m
-4,5 m	kg	*14.570	*14.570	*11.740	*11.740					*8.590	*8.590	5,95 m

SK350NLC		Ausleger: 6,50 m Stiel: 3,30 m Ohne Löffel Bodenplatten: 600 mm (Schwerlast)															
B \ A		1,5 m		3,0 m		4,5 m		6,0 m		7,5 m		9,0 m		Bei max. Ausladung		Radius	
9,0 m	kg														*6.370	*6.370	6,56 m
7,5 m	kg									*7.810	7.500				*5.840	*5.840	7,86 m
6,0 m	kg									*7.930	7.400				*5.640	*5.640	8,71 m
4,5 m	kg							*9.720	*9.720	*8.490	7.140	*7.850	5.320		*5.650	5.070	9,25 m
3,0 m	kg					*15.090	14.020	*11.160	9.360	*9.230	6.800	*8.160	5.170		*5.830	4.720	9,52 m
1,5 m	kg					*17.300	12.960	*12.430	8.800	*9.940	6.490	8.370	5.010		*6.200	4.590	9,54 m
0 m	kg					*18.060	12.500	*13.170	8.430	*10.400	6.260	8.240	4.890		*6.830	4.660	9,33 m
-1,5 m	kg					*15.390	*15.390	*17.700	12.400	*13.230	8.270	*10.420	6.150		*7.890	4.980	8,85 m
-3,0 m	kg	*17.520	*17.520	*22.280	*22.280	*16.380	12.530	*12.490	8.310	*9.690	6.200				*8.640	5.670	8,07 m
-4,5 m	kg			*18.200	*18.200	*13.800	12.880	*10.490	8.560						*8.540	7.190	6,88 m

SK350NLC		Ausleger: 6,50 m Stiel: 4,15 m Ohne Löffel Bodenplatten: 600 mm (Schwerlast)															
B \ A		1,5 m		3,0 m		4,5 m		6,0 m		7,5 m		9,0 m		Bei max. Ausladung		Radius	
9,0 m	kg									*5.080	*5.080				*4.770	*4.770	7,56 m
7,5 m	kg														*4.460	*4.460	8,71 m
6,0 m	kg									*6.890	*6.890	*6.580	5.470		*4.350	*4.350	9,49 m
4,5 m	kg									*7.520	7.210	*6.990	5.330		*4.380	*4.380	9,98 m
3,0 m	kg			*21.160	*21.160	*13.040	*13.040	*9.950	9.520	*8.350	6.820	*7.420	5.120		*4.530	4.120	10,23 m
1,5 m	kg					*15.760	13.190	*11.410	8.830	*9.190	6.430	*7.880	4.900		*4.820	3.990	10,25 m
0 m	kg			*10.820	*10.820	*17.290	12.390	*12.470	8.320	*9.850	6.120	8.100	4.730		*5.280	4.020	10,05 m
-1,5 m	kg	*10.180	*10.180	*14.950	*14.950	*17.630	12.070	*12.920	8.040	*10.150	5.930	7.990	4.630		*6.040	4.230	9,62 m
-3,0 m	kg	*14.870	*14.870	*20.400	*20.400	*16.950	12.060	*12.670	7.970	*9.910	5.890				*7.340	4.720	8,91 m
-4,5 m	kg	*20.310	*20.310	*21.170	*21.170	*15.190	12.290	*11.490	8.100	*8.720	6.020				*8.060	5.700	7,85 m
-6,0 m	kg			*15.790	*15.790	*11.710	*11.710	*8.510	*8.510						*7.910	*7.910	6,26 m

SK350NLC		Ausleger: 6,50 m Stiel: 2,60 m Ohne Löffel Bodenplatten: 600 mm (Schwerlast)										
B \ A		3,0 m		4,5 m		6,0 m		7,5 m		Bei max. Ausladung		Radius
7,5 m	kg									*8.760	8.010	7,06 m
6,0 m	kg					*9.360	*9.360	*8.610	7.190	*8.540	6.420	8,00 m
4,5 m	kg			*13.460	*13.460	*10.470	9.700	*9.030	6.950	*8.510	5.600	8,58 m
3,0 m	kg					*11.770	9.070	*9.650	6.640	*8.600	5.180	8,87 m
1,5 m	kg					*12.800	8.570	*10.200	6.360	8.450	5.030	8,89 m
0 m	kg			*17.830	12.340	*13.230	8.290	*10.460	6.190	8.690	5.140	8,66 m
-1,5 m	kg			*16.930	12.390	*12.940	8.230	*10.170	6.160	*9.090	5.570	8,15 m
-3,0 m	kg	*19.180	*19.180	*15.120	12.620	*11.730	8.370			*9.110	6.540	7,29 m
-4,5 m	kg	*14.570	*14.570	*11.740	*11.740					*8.590	*8.590	5,95 m

Notizweise:

- Versuchen Sie nicht, Lasten zu heben oder zu halten, die größer sind als diese Hebelasten bei ihren angegebenen Hebepunkten und Höhen. Das Gewicht aller Zubehörteile ist von den oben angegebenen Hebelasten abzuziehen.
- Hebelasten bei Maschine auf ebenem, festem und gleichmäßigem Untergrund. Der Fahrer muss die Arbeitsbedingungen, wie beispielsweise weichen oder unebenen Boden, nicht waagerechter Stand, Seitenlasten, plötzliches Stoppen der Last, gefährliche Bedingungen, Erfahrungen der Mitarbeiter usw. berücksichtigen.
- Löffel-Hebeösen als Hebepunkt definiert.
- Die vorstehenden Hebelasten stimmen mit ISO 10567 überein. Sie übersteigen 87% der Hydraulik-Hubkraft oder 75% der Kipplast nicht. Die mit einem Stern (*) markierten Hebelasten sind eher durch die Hydraulik-Hubkraft als durch die Kipplast begrenzt.
- Der Fahrer muss vor Nutzung dieser Maschine vollständig mit der Bedienungs- und Wartungsanleitung vertraut sein. Die Vorschriften für den sicheren Betrieb von Geräten müssen zu jeder Zeit eingehalten werden.
- Die Hebelasten gelten nur für die Maschinen, wie original von KOBELCO CONSTRUCTION MACHINERY CO., LTD hergestellt und normalerweise ausgestattet.

Technische Daten Verstellausleger



Motor

Modell	HINO J08EYD-KSSA
Typ	Direkteinspritzung, wassergekühlt, 4-Takt-Dieselmotor mit Turbolader, Ladeluftkühler (konform mit der EU-Abgasnorm Stufe V)
Anzahl der Zylinder	6
Bohrung und Hub	112 mm x 130 mm
Hubraum	7,684 l
Nennausgangsleistung	201 kW/2.100 min ⁻¹ (ISO 9249)
	213 kW/2.100 min ⁻¹ (ISO 14396)
Max. Drehmoment	988 N·m/1.600 min ⁻¹ (ISO 9249)
	1.017 N·m/1.600 min ⁻¹ (ISO 14396)



Hydrauliksystem

Pumpe	
Typ	Axialkolbenpumpen + eine Getriebepumpe + Pilotpumpe
Max. Förderstrom	2 x 294 l/min, 1 x 42,6 l/min, 1 x 21 l/min
Einstellung Überdruckventil	
Ausleger, Stiel und Löffel	34,3 MPa {350 kgf/cm ² }
Power-Boost	37,8 MPa {385 kgf/cm ² }
Fahrkreis	35,8 MPa {365 kgf/cm ² }
Schwenkkreis	29,5 MPa {300 kgf/cm ² }
Steuerkreis	5,0 MPa {50 kgf/cm ² }
Vorsteuerpumpe	Zahnradpumpe
Haupt-Steuerventil	8-fach
Ölkühler	Luftgekühlt



Schwenksystem

Schwenkmotor	Ein fester Verdrängerkolbenmotor
Bremse	Hydraulisch; verriegelt automatisch, wenn sich der Schwenk-Steuerhebel in Neutralstellung befindet
Feststellbremse	Hydraulische, automatisch wirkende Lamellenbremse im Ölbad
Schwenkgeschwindigkeit	10,0 min ⁻¹
Heckschwenkradius	3.600 mm
Min. Frontschwenkradius	3.000 mm
Schwenk-Drehmoment	119,6 kN·m



Anbaugeräte

Tieföffel und Kombinationen.

Verwendung	Tieföffel					
		Normales Graben			Leichte Arbeiten	
Löffelvolumen	ISO, gehäuft	m ³	1,20	1,40	1,60	1,80
Löffelbreite	Mit Schneidkante	mm	1.240	1.420	1.570	–
	Ohne Schneidkante	mm	1.110	1.300	1.450	1.680
Anzahl der Zähne			4	5	5	5
Löffelgewicht		kg	930	1.070	1.140	1.200
Kombination	2,60 m kurzer Stiel		○	○	◎	△
	3,30 m Standard-Stiel		○	◎	△	×
	4,15 m langer Stiel		◎	△	×	×

◎ Standard ○ Empfohlen △ Nur Laden × Nicht empfohlen



Fahrwerk

Fahrmotoren	2 x Axialkolbenmotor, zweistufig
Fahrmotorbremsen	Hydraulikbremse für jeden Motor
Feststellbremse	Eine Lamellenbremse je Motor
Bodenplatten	48 pro Seite
Fahrgeschwindigkeit	5,6/3,3 km/h
Zugkraft	321 kN (ISO 7464)
Steigfähigkeit	70 % {35°}



Kabine und Steuerung

Kabine	
Allwetter; schallgedämpfte Stahlkabine; Aufhängungen mit Silikonöl gefüllt; mit einer stabilen, isolierten Bodenplatte.	
Steuerung	
Zwei Handhebel und zwei Fußpedale für die Fahrt	
Zwei Handhebel für Bagger- und Schwenkbetrieb	
Elektrische Dreh-Motordrossel	
Lärmpegel	
Außen	105 dB(A) (2000/14/EC)
Fahrer	72 dB(A) (ISO 6396)
Vibrationspegel	
Hand/arm*	≤ 2,5 m/s ²
Körper*	≤ 0,5 m/s ²

*Zur Risikobewertung nach 2002/44/EG siehe ISO/TR 25398: 2006.



Ausleger, Stiel und Löffel

Auslegerzylinder	140 mm x 1.550 mm
Stielzylinder	170 mm x 1.788 mm
Löffelzylinder	150 mm x 1.193 mm
Verstellzylinder	170 mm x 1.335 mm



Füllmengen und Schmiermittel

Kraftstofftank	503 l
Kühlsystem	35 l
Motoröl	28,5 l
Fahrgetriebe	2 x 8,0 l
Schwenkgetriebe	1 x 7,4 l
Hydrauliköl	245 l Tank-Ölstand
	410 l Hydrauliksystem
Harnstoff/AdBlue-Tank	83 l



Arbeitsbereich

Einheit: m

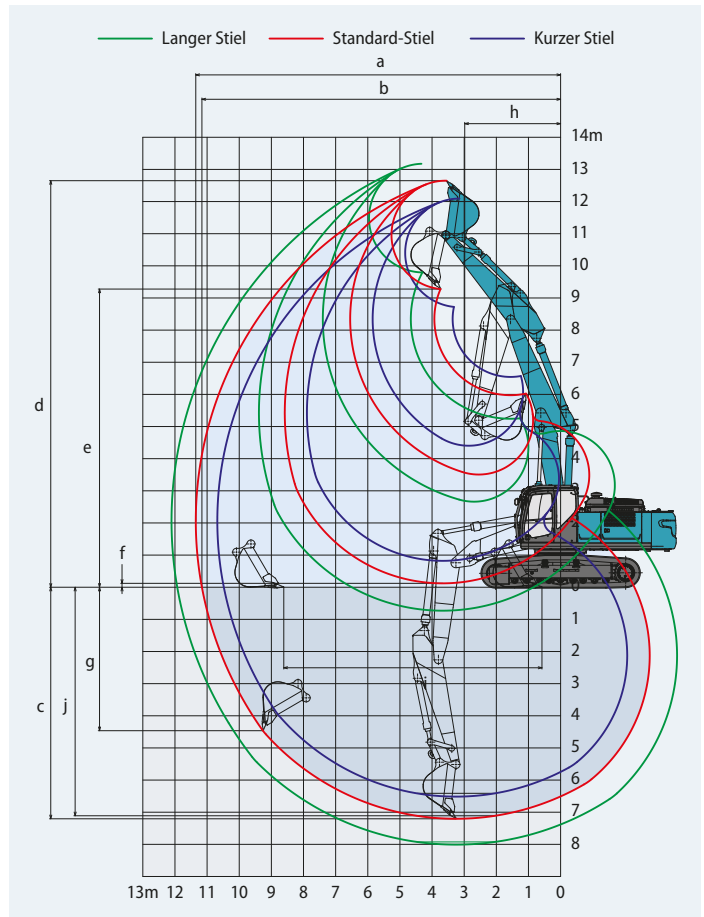
Ausleger	Stiel	3,40 m + 3,07 m		
Reichweite		Kurz 2,60 m	Standard 3,30 m	Lang 4,15 m
a- Max. Ausladung		10,68	11,35	12,11
b- Max. Ausladung am Boden		10,48	11,16	11,93
c- Max. Grabtiefe		6,51	7,20	8,01
d- Max. Arbeitshöhe		12,09	12,65	13,18
e- Max. Ladehöhe		8,72	9,28	9,80
f- Min. Ladehöhe		0,82	0,12	0,73
g- Max. vertikale Grabtiefe		3,92	4,46	5,28
h- Min. Schwenkradius		3,31	3,00	3,14
i- Horizontaler Grabweg am Boden		6,67	8,03	9,63
j- Grabtiefe bei 2,4 m Breite ab Boden		6,41	7,11	7,92
Löffelvolumen, ISO, gehäuft, m ³		1,60	1,40	1,20

Grabkraft (ISO 6015)

Einheit: kN

Stiellänge	Kurz 2,60 m	Standard 3,30 m	Lang 4,15 m
Max. Losbrechkraft	221 243*	222 244*	222 242*
Max. Reißkraft	205 225*	163 180*	140 154*

*Mit Power-Boost



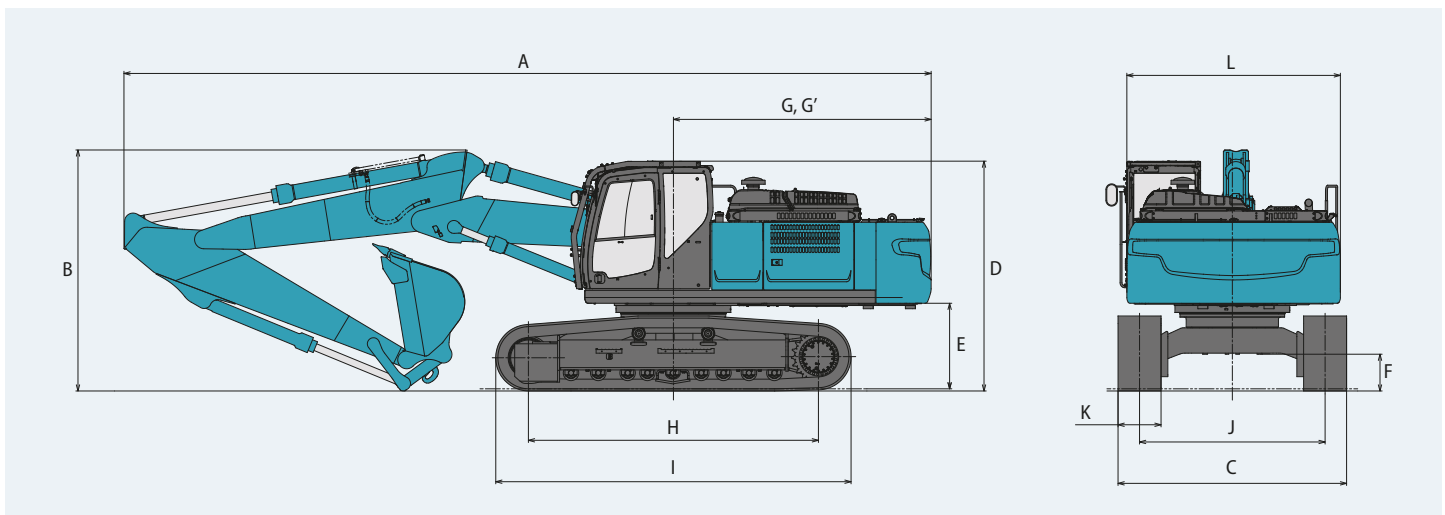
Abmessungen

Stiellänge	Kurz 2,60 m	Standard 3,30 m	Lang 4,15 m
A Gesamtlänge	11.290	11.270	11.270
B Gesamthöhe (bis Oberkante Ausleger)	3.420	3.360	3.670
C Gesamtbreite des Kettenfahrwerks	SK350LC	3.190	
	SK350NLC	2.990	
D Gesamthöhe (bis Oberkante Kabine)		3.210	
E Bodenfreiheit hinten*		1.190	
F Bodenfreiheit*		485	
G Heckschwenkradius		3.600	

Einheit: mm

G'	Abstand von Schwenkmittle zum Heck	3.600
H	Abstand zw. Leitrad und Kettenrad	4.050
I	Gesamtlänge des Kettenfahrwerks	4.960
J Spurbreite	SK350LC	2.590
	SK350NLC	2.390
K	Bodenplattenbreite	600
L	Gesamtbreite des Oberwagens	2.980

*ohne Stollenhöhe der Bodenplatten

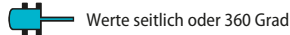
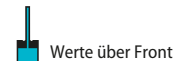
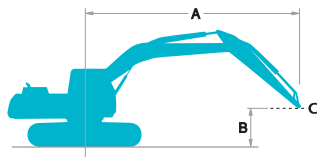


Betriebsgewicht und Bodendruck

In der Serienausführung, mit Verstellausleger, 3,30-m-Stiel und 1,40-m³-Löffel (ISO, gehäuft).

Bauform			Dreisteg-Bodenplatten (gleicher Höhe)			
Bodenplattenbreite	mm		600	700	800	900
Gesamtbreite des Kettenfahrwerks	SK350LC mm		3.190	3.290	3.390	3.490
	SK350NLC mm		2.990	3.090	—	—
Bodendruck	SK350LC kPa		76	67	59	53
	SK350NLC kPa		76	67	—	—
Betriebsgewicht	SK350LC kg		37.700	38.500	38.900	39.300
	SK350NLC kg		37.600	38.400	—	—

Hebelasten



A: Ausladung von der Mitte der Schwenkachse zur Spitze des Stiels
 B: Stielspitze über/unter Grund
 C: Hebepunkt
 Ohne Löffel
 Einstellung Überdruckventil: 37,8 MPa (385 kgf/cm²)

SK350LC		Verstellausleger		Stiel: 3,30 m		Ohne Löffel		Bodenplatten: 600 mm (Schwerlast)						
B	A	3,0 m		4,5 m		6,0 m		7,5 m		9,0 m		Bei max. Ausladung		Radius
10,5 m	kg			*9.280	*9.280							*8.430	*8.430	4,63 m
9,0 m	kg					*7.950	*7.950					*6.880	*6.880	6,70 m
7,5 m	kg					*11.010	*11.010	*6.790	*6.790			*6.000	*6.000	7,98 m
6,0 m	kg			*11.880	*11.880	*11.440	11.290	*5.780	*5.780			*5.700	*5.700	8,82 m
4,5 m	kg			*15.800	*15.800	*12.220	10.710	*5.090	*5.090	*6.010	5.640	*5.610	5.270	9,35 m
3,0 m	kg	*25.710	*25.710	*17.600	15.170	*13.010	10.020	*4.970	*4.970	*6.110	5.500	*5.690	4.940	9,61 m
1,5 m	kg	*27.810	27.660	*18.080	14.060	*13.350	9.430	*5.520	*5.520	*6.410	5.340	*5.950	4.830	9,64 m
0 m	kg	*22.850	*22.850	*16.900	13.610	*12.910	9.070	*6.850	6.710	*6.790	5.240	*6.410	4.940	9,43 m
-1,5 m	kg	*13.570	*13.570	*14.510	13.560	*11.540	8.950	*8.730	6.620			*6.210	5.300	8,96 m
-3,0 m	kg			*11.000	*11.000	*9.050	9.030	*6.670	*6.670			*4.980	*4.980	8,19 m

SK350LC		Verstellausleger		Stiel: 4,15 m		Ohne Löffel		Bodenplatten: 600 mm (Schwerlast)						
B	A	3,0 m		4,5 m		6,0 m		7,5 m		9,0 m		Bei max. Ausladung		Radius
10,5 m	kg					*6.110	*6.110					*5.800	*5.800	6,06 m
9,0 m	kg					*8.460	*8.460	*6.160	*6.160			*4.930	*4.930	7,75 m
7,5 m	kg					*8.600	*8.600	*5.270	*5.270			*4.530	*4.530	8,88 m
6,0 m	kg					*9.190	*9.190	*9.070	7.990	*5.200	*5.200	*4.360	*4.360	9,64 m
4,5 m	kg			*11.810	*11.810	*11.270	10.960	*9.470	7.670	*4.880	*4.880	*4.320	*4.320	10,13 m
3,0 m	kg	*24.380	*24.380	*16.330	15.760	*12.240	10.190	*9.920	7.260	*4.820	*4.820	*4.400	4.270	10,37 m
1,5 m	kg	*27.360	*27.360	*17.650	14.310	*12.910	9.470	*3.820	*3.820	*5.140	*5.140	*4.600	4.170	10,39 m
0 m	kg	*9.090	*9.090	*17.460	13.490	*12.930	8.960	*4.950	*4.950	*5.820	5.060	*4.950	4.230	10,20 m
-1,5 m	kg	*13.370	*13.370	*15.870	13.200	*12.100	8.700	*6.810	6.390	*6.560	4.980	*5.530	4.480	9,77 m
-3,0 m	kg	*16.040	*16.040	*13.080	*13.080	*10.290	8.660	*7.910	6.370	*5.260	5.050	*5.080	5.010	9,07 m
-4,5 m	kg			*8.930	*8.930	*7.180	*7.180	*4.900	*4.900			*3.650	*3.650	8,03 m

SK350LC		Verstellausleger		Stiel: 2,60 m		Ohne Löffel		Bodenplatten: 600 mm (Schwerlast)					
B	A	3,0 m		4,5 m		6,0 m		7,5 m		Bei max. Ausladung		Radius	
9,0 m	kg			*14.100	*14.100					*11.940	*11.940	5,68 m	
7,5 m	kg			*14.020	*14.020	*7.550	*7.550			*10.480	8.290	7,15 m	
6,0 m	kg	*17.220	*17.220	*15.020	*15.020	*12.050	10.970	*7.170	*7.170	*9.750	6.690	8,08 m	
4,5 m	kg	*18.730	*18.730	*16.730	15.980	*12.700	10.380	*6.530	*6.530	9.100	5.860	8,65 m	
3,0 m	kg	*24.140	*24.140	*17.580	14.830	*13.250	9.730	*6.440	*6.440	8.520	5.460	8,94 m	
1,5 m	kg	*27.960	*27.960	*17.980	13.920	*13.240	9.220	*7.090	6.820	*8.050	5.330	8,97 m	
0 m	kg	*25.280	*25.280	*15.550	13.550	*7.760	*7.760	*8.460	6.660	*7.370	5.480	8,74 m	
-1,5 m	kg	*13.790	*13.790	*12.520	*12.520	*10.510	8.940	*8.040	6.660	*6.360	5.980	8,23 m	
-3,0 m	kg			*8.540	*8.540	*7.370	*7.370			*4.620	*4.620	7,38 m	

SK350NLC		Verstellausleger Stiel: 3,30 m Ohne Löffel Bodenplatten: 600 mm (Schwerlast)												
B	A	3,0 m		4,5 m		6,0 m		7,5 m		9,0 m		Bei max. Ausladung		Radius
10,5 m	kg			*9.280	*9.280							*8.430	*8.430	4,63 m
9,0 m	kg					*7.950	*7.950					*6.880	*6.880	6,70 m
7,5 m	kg					*11.010	10.790	*6.790	*6.790			*6.000	*6.000	7,98 m
6,0 m	kg			*11.880	*11.880	*11.440	10.460	*5.780	*5.780			*5.700	5.450	8,82 m
4,5 m	kg			*15.800	15.320	*12.220	9.890	*5.090	*5.090	*6.010	5.210	*5.610	4.860	9,35 m
3,0 m	kg	*25.710	*25.710	*17.600	13.830	*13.010	9.220	*4.970	*4.970	*6.110	5.060	*5.690	4.540	9,61 m
1,5 m	kg	*27.810	24.420	*18.080	12.760	*13.350	8.640	*5.520	*5.520	*6.410	4.910	*5.950	4.440	9,64 m
0 m	kg	*22.850	*22.850	*16.900	12.320	*12.910	8.290	*6.850	6.150	*6.790	4.810	*6.410	4.530	9,43 m
-1,5 m	kg	*13.570	*13.570	*14.510	12.270	*11.540	8.160	*8.730	6.070			*6.210	4.870	8,96 m
-3,0 m	kg			*11.000	*11.000	*9.050	8.250	*6.670	6.160			*4.980	*4.980	8,19 m

SK350NLC		Verstellausleger Stiel: 4,15 m Ohne Löffel Bodenplatten: 600 mm (Schwerlast)												
B	A	3,0 m		4,5 m		6,0 m		7,5 m		9,0 m		Bei max. Ausladung		Radius
10,5 m	kg					*6.110	*6.110					*5.800	*5.800	6,06 m
9,0 m	kg					*8.460	*8.460	*6.160	*6.160			*4.930	*4.930	7,75 m
7,5 m	kg					*8.600	*8.600	*5.270	*5.270			*4.530	*4.530	8,88 m
6,0 m	kg					*9.190	*9.190	*9.070	7.400	*5.200	*5.200	*4.360	*4.360	9,64 m
4,5 m	kg			*11.810	*11.810	*11.270	10.130	*9.470	7.090	*4.880	*4.880	*4.320	4.180	10,13 m
3,0 m	kg	*24.380	*24.380	*16.330	14.390	*12.240	9.380	*9.920	6.690	*4.820	*4.820	*4.400	3.920	10,37 m
1,5 m	kg	*27.360	24.350	*17.650	12.990	*12.910	8.670	*3.820	*3.820	*5.140	4.790	*4.600	3.810	10,39 m
0 m	kg	*9.090	*9.090	*17.460	12.190	*12.930	8.170	*4.950	*4.950	*5.820	4.630	*4.950	3.870	10,20 m
-1,5 m	kg	*13.370	*13.370	*15.870	11.910	*12.100	7.910	*6.810	5.830	*6.560	4.550	*5.530	4.100	9,77 m
-3,0 m	kg	*16.040	*16.040	*13.080	11.950	*10.290	7.880	*7.910	5.810	*5.260	4.620	*5.080	4.580	9,07 m
-4,5 m	kg			*8.930	*8.930	*7.180	*7.180	*4.900	*4.900			*3.650	*3.650	8,03 m

SK350NLC		Verstellausleger Stiel: 2,60 m Ohne Löffel Bodenplatten: 600 mm (Schwerlast)											
B	A	3,0 m		4,5 m		6,0 m		7,5 m		Bei max. Ausladung		Radius	
9,0 m	kg			*14.100	*14.100					*11.940	11.220	5,68 m	
7,5 m	kg			*14.020	*14.020	*7.550	*7.550			*10.480	7.670	7,15 m	
6,0 m	kg			*15.020	*15.020	*12.050	10.140			*9.750	6.180	8,08 m	
4,5 m	kg	*17.220	*17.220	*16.730	14.610	*12.700	9.570	*6.530	*6.530	9.100	5.410	8,65 m	
3,0 m	kg	*24.140	*24.140	*17.580	13.500	*13.250	8.930	*6.440	*6.440	8.520	5.020	8,94 m	
1,5 m	kg	*27.960	25.050	*17.980	12.620	*13.240	8.430	*7.090	6.260	*8.050	4.900	8,97 m	
0 m	kg	*25.280	24.320	*15.550	12.260	*7.760	*7.760	*8.460	6.100	*7.370	5.040	8,74 m	
-1,5 m	kg	*13.790	*13.790	*12.520	12.310	*10.510	8.160	*8.040	6.110	*6.360	5.490	8,23 m	
-3,0 m	kg			*8.540	*8.540	*7.370	*7.370			*4.620	*4.620	7,38 m	

Hinweise:

1. Versuchen Sie nicht, Lasten zu heben oder zu halten, die größer sind als diese Hebelasten bei ihren angegebenen Hebepunkten und Höhen. Das Gewicht aller Zubehörteile ist von den oben angegebenen Hebelasten abzuziehen.
2. Hebelasten bei Maschine auf ebenem, festem und gleichmäßigem Untergrund. Der Fahrer muss die Arbeitsbedingungen, wie beispielsweise weichen oder unebenen Boden, nicht waagerechter Stand, Seitenlasten, plötzliches Stoppen der Last, gefährliche Bedingungen, Erfahrungen der Mitarbeiter usw. berücksichtigen.
3. Löffel-Hebeösen als Hebepunkt definiert.
4. Die vorstehenden Hebelasten stimmen mit ISO 10567 überein. Sie übersteigen 87% der Hydraulik-Hubkraft oder 75% der Kipplast nicht. Die mit einem Stern (*) markierten Hebelasten sind eher durch die Hydraulik-Hubkraft als durch die Kipplast begrenzt.
5. Der Fahrer muss vor Nutzung dieser Maschine vollständig mit der Bedienungs- und Wartungsanleitung vertraut sein. Die Vorschriften für den sicheren Betrieb von Geräten müssen zu jeder Zeit eingehalten werden.
6. Die Hebelasten gelten nur für die Maschinen, wie original von KOBELCO CONSTRUCTION MACHINERY CO., LTD hergestellt und normalerweise ausgestattet.

Standard und optionale Ausstattung

● =Std ○ =Opt — = nicht verfügbar

Kategorie	Beschreibung	SK350(N)LC-11	
		Mono-Ausleger / Verstellausleger	
		LC	NLC
MOTOR	HINO J08EYD-KSSA (EU-Stufe V-konform)		●
	DOC DPF SCR Abgassystem		●
	Lichtmaschine 24 V/60 A		●
	Anlasser 24 V/5 kW		●
	Batterien 2 x 120 Ah		●
	Kühlsystem mit Ansauglüfter		●
	Automatische Drehzahlabenkung		●
	ALS (Autom. Leerlauf-Stopp)		●
HYDRAULIKSYSTEM	3 Arbeitsmodi: H, S und Eco		●
	Power-Boost (37,8 MPa)		●
	Schwerlast-Hebemodus		●
	Druckentlastungsfunktion		●
	Unabhängige Fahrfunktion		●
	Automatische Aufwärmung		●
	Proportionale Handsteuerung (für Hammer-, Greifer-, Scherenleitungen)		●
	Hydrauliköl VG32		●
	Hydrauliköl VG46		○
	Hydrauliköl VG68		○
	VERROHRUNG	Hammer-Greifer-Scherenleitungen	
Hammer-Greifer-Scherenleitungen + P4-Pumpe mit größerer Kapazität (93,9 l/min)			○
Standard-Leitungen (nur Mono-Ausleger)		○	—
Vorbereitung und Verrohrung für hydraulische Schnellwechsler			●
KABINE	Luftgefederter beheizter Sitz		●
	10-Zoll-Farbmonitor		●
	LED-Türleuchte		●
	Klimaanlage		●
	DAB+-Radio (FM/AM & AUX & USB & Bluetooth & Telefon-Freisprecheinrichtung)		●
	Verkabelung für vier Kabinenleuchten und gelbes Rundumlicht		●
	Parallele Scheibenwischer		●
	12-V-Stromversorgung		●
	Regenvisier		○
	Sonnenschutzrollo		○
BELEUCHTUNG	LED-Arbeitsscheinwerfer: 2 am Ausleger und 1 am Oberwagen		●
	LED-Arbeitsscheinwerfer: 2 vorne oben an der Kabine		○
ARBEITSAUSRÜSTUNG	Standard Ausleger (6,50 m)		●
	Verstellausleger		○
	Standard-HD-Stiel (3,30 m) mit Felsschutz		●
	HD-Kurzstiel (2,60 m) mit Felsschutz		○
	Langer HD-Stiel (4,15 m) mit Felsschutz		○
	Lasthebeeinsatz-Haken		●
GEGENGEWICHT	Halbschwere Ausführung (Gesamt 8.590 kg)		●
UNTERWAGEN	600 mm Stahl-Bodenplatten		●
	600 mm Zweisteg-Bodenplatten		○
	700 mm Stahl-Bodenplatten		○
	800 mm Stahl-Bodenplatten		○
	900 mm Stahl-Bodenplatten	○	—
	Kettenführung (eine pro Seite)		●
	Zusätzliche Kettenführungen (zwei pro Seite)		○
SICHERHEIT	Unterswagen-Schutz		●
	Motor-Notausschalter		●
	Pumpe-Notbetrieb (KPSS-Freigabetaster)		●
	Not-Beschleunigungswähler		●
	Not-Handventil zum Absenken des Anbaugeräts		●
	Überlastwarneinrichtung		●
	Sicherheitsventil für Ausleger- und Stielzylinder		●
	ROPS-Kabine (ISO 12117-2:2008)		●
	Dachgitter (ISO 10262:1998)		●
	Frontschutz (ISO 10262:1998)		○
	Kamera-Ansicht aus der Vogelperspektive (hinten, rechts, links)		●
	Sicherheitsgurtanzeige auf dem Display		●
	Fahr-Warnton		○
	Zusätzliches Geländer		○
	SONSTIGES	Betankungspumpe	
Verkabelung für Motorraumbeleuchtung			●
RAL-Farbe			○
KOMEXS			●

*Die Klimaanlage dieser Maschine enthält das fluorierte Kältemittel HFC-134a (GWP 1430). Gasmenge 0,9 kg (CO-Äquivalent 1,3 t)
Hinweis: Bluetooth® ist eine eingetragene Marke der Bluetooth SIG Inc.

SK350_{LC}
SK350LC-11

SK350_{NLC}
SK350NLC-11

SK350_{LC}
SK350LC-11

SK350_{NLC}
SK350NLC-11

Hinweis: Diese Broschüre kann auf Anbaugeräte und Zusatzausstattungen eingehen, die nicht in Ihrer Region verfügbar sind. Sie kann außerdem Fotos von Maschinen mit Spezifikationen enthalten, die von den Maschinen abweichen, die in Ihrer Region verkauft werden. Bitte fragen Sie Ihren KOBELCO-Händler nach den von Ihnen benötigten Artikeln.
Um diese Maschine für Abbrucharbeiten einzusetzen ist eine spezielle Ausstattung erforderlich. Bitte kontaktieren Sie vor deren Einsatz Ihren KOBELCO-Händler.
Aufgrund unseres Grundsatzes der kontinuierlichen Produktverbesserung können alle Designs und Spezifikationen ohne vorherige Ankündigung geändert werden.
Copyright by **KOBELCO CONSTRUCTION MACHINERY CO., LTD.** Dieser Katalog und Teile daraus dürfen ohne vorherige Genehmigung in keiner Weise reproduziert werden.

KOBELCO CONSTRUCTION MACHINERY EUROPE B.V.

Veluwezoom 15
1327 AE Almere
Niederlande
www.kobelco-europe.com

Anfragen an: