

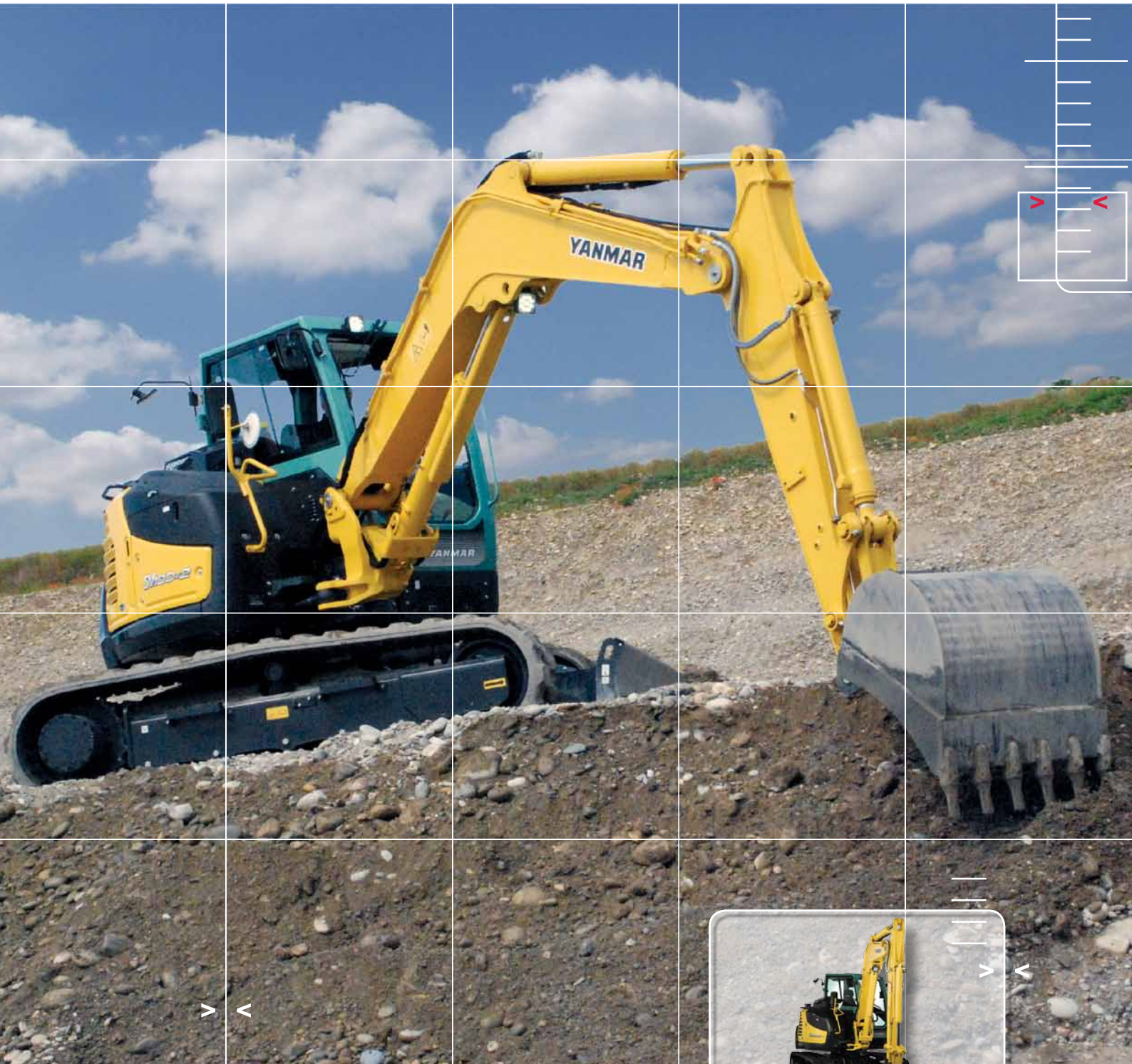


YANMAR

MIDI-KOPARKA

SV100-2

9625 / 10075 kg



Call for Yanmar solutions



NIESPOTYKANE POŁĄCZENIE WYDAJNOŚCI I NIEWIELKICH ROZMIARÓW



Rufa wystaje tylko o
17 cm

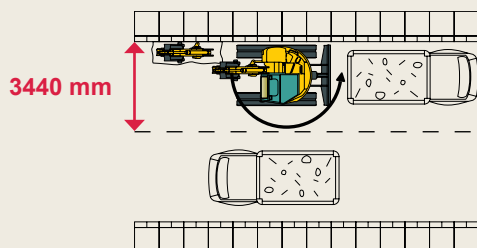
Promień obrotu rufy:
1330 mm

Minimalny promień obrotu: **2480 mm**
Promień obrotu wysięgnika: **2110 mm**

Doskonała widoczność w zakresie **360°**

Rozstaw osi gąsienic: **1870 mm**

Całkowita szerokość maszyny: **2320 mm**



**IDEALNA DO PRACY W WARUNKACH MIEJSKIEJ
ZABUDOWY**

SV100-2 wyjątkowo dobrze radzi sobie w terenie zurbanizowanym: nie ma potrzeby blokowania obu pasów ruchu.



Prawdziwa koncentracja technologii i innowacji, SV100-2 pozwala cieszyć się korzyściami wynikającymi ze zwartej sylwetki równocześnie oferując osiągi cięższych maszyn. Zaprojektowana do efektywnej pracy w różnych warunkach, łączy w sobie kompaktowość, moc, wszechstronność, komfort i niezawodność.



ZWARTA SYLWETKA

Wyjątkowa siła i maksimum stabilności

Model SV100-2 wyposażono w system VICTAS®, którego siła leży w zwiększeniu powierzchni styku z podłożem oraz w poprawie właściwości trakcyjnych dzięki asymetrycznym gąsienicom. Ten opatentowany przez Yanmar system poprawia żywotność gąsienic, znacznie redukuje wibracje oraz sprawia, że gąsienice mniej hałasują. W połączeniu z dużą przeciwwagą i doskonałym wyważeniem, zapewnia porównywalną, a nawet lepszą niż w konwencjonalnych maszynach w tej samej kategorii wagowej, stabilność i nadzwyczajną nośność.

Dwie opcje mocowania siłownika ramienia

Pracując z szybkozłączem, wybór jednej z dwóch opcji mocowania siłownika ramienia daje możliwość skonfigurowania przełożenia w taki sposób, że podczas kopania nie dochodzi do kolizji z wysięgnikiem.





OSIĄGI ROBOCZE

Bazując na swoim doświadczeniu i wiedzy, technologia Yanmara zapewnia doskonale parametry, jednocześnie szanując środowisko. Model SV100-2 łączy w sobie moc, elastyczność i precyzję. Jego wszechstronność sprawia, że jest idealnym partnerem poprawiającym wydajność, niezależnie od złożoności wykonywanej pracy (wykop, równanie, wyburzenia, zasypywanie ...).

NIEWIARYGODNE OSIĄGI JAK NA KOPARKĘ TYCH ROZMIARÓW

Cechy charakterystyczne dla dużych koparek zamknięte w zwartej formie

Siły rzędu 68,5 kN na łyżce czy 45,8 kN na ramieniu są niespotykane w 10 tonowych koparkach z tak krótką rufą. W połączeniu z głębokością kopania 4570 mm (3870 mm max. pionowy wykop) oraz doskonałą siłą trakcyjną, pozwalają modelowi SV100-2 wykonywać prace główne takie jak kładzenie rur czy wykopy i oczyszczanie dużych terenów.

Układ hydrauliczny VIPPS®

SV100-2 wyposażono w układ hydrauliczny z możliwością regulacji i sumowania mocy, wyposażony w 1 pompę

dwutłokową o zmiennym wydatku, 1 pompę zębatą o zmiennym wydatku i rozdzielacz. W zależności od zapotrzebowania pompy załączają się automatycznie znacznie ułatwiając pracę operatora. Z jednej strony, połączona wydajność wszystkich pomp pozwala szybciej pracować, a z drugiej strony, dzięki zastosowaniu systemu wzajemnego wspomagania, możliwa jest płynna, ciągła praca nawet w czasie jazdy.

Wydajność układu hydraulicznego ściśle związana z obrotami silnika

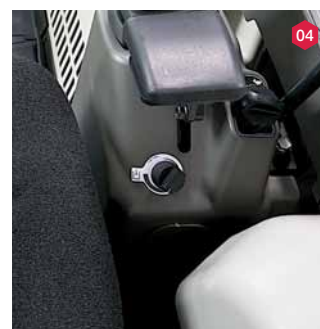
Nowy, elektroniczny regulator pompy hydraulicznej reguluje przepływ w zależności od parametrów na silniku. Tak więc wydajność maszyny została zoptymalizowana dzięki idealnemu wykorzystaniu mocy silnika.

ELASTYCZNOŚĆ, PRECYZJA I WSZECHSTRONNOŚĆ

Regulowane proporcjonalne sterowanie obwodami pomocniczymi

Model SV100-2 jest w standardzie wyposażony w dwa pomocnicze obwody hydrauliczne sterowane

proporcjonalnie za pomocą joysticka wyposażonego w potencjometry. Sterowanie proporcjonalne dostosowuje przepływ oleju do aktualnego zapotrzebowania każdego narzędzia. Dzięki temu operator maszyny sprawnie operuje akcesoriami (łyżki, kosiarki, młoty hydrauliczne ...).



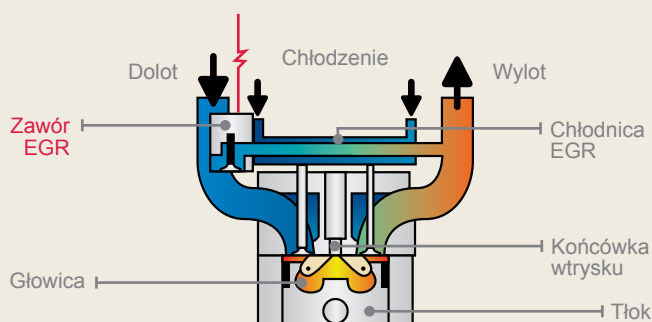
- 01 Prawy joystick: sterowanie proporcjonalne 1go obwodu zewnętrznego (młot).
- 02 Lewy joystick: sterowanie proporcjonalne 2go obwodu zewnętrznego (łyżki, obrót).
- 03 Guzik w dolnej części prawego joysticka i czerwona dioda: wskaźnik stałego przepływu.
- 04 2 potencjometry umożliwiają regulację przepływu oleju.

MOCNY I PRZYJAZNY ŚRODOWISKU NOWY SILNIK YANMAR

Moc i czysta emisja

SV100-2 wyposażono w nowy wysokoprężny silnik Yanmar z wtryskiem bezpośrednim o mocy 51.7 kW (70.3 KM) spełniający normy emisji spalin Stage IIIB oraz Tier 4. Dzięki zastosowaniu elektronicznej jednostki sterującej oraz systemu Common Rail uzyskano doskonały stosunek czynników moc/zużycie paliwa/hałas wynikający z elektronicznie regulowanego wtrysku paliwa.

Filtr cząstek stałych zatrzymuje cząstki sadzy i popiołu zawarte w spalinach, aby następnie wypalić je w czasie automatycznej regeneracji. A ponieważ regeneracja jest bezobsługowa i nie wymaga żadnych specjalnych dodatków, obniża to koszty obsługi.



UKŁAD EGR

Spaliny są częściowo schładzane i mieszane z zasysanym powietrzem, aby obniżyć w nim zawartość tlenu. Pozwala to zmniejszyć temperaturę w komorze spalania i w konsekwencji zredukować emisję tlenków azotu (NOx) równocześnie poprawiając wydajność zużycia paliwa.

ZMNIJSZONE ZUŻYCIE PALIWA

Automatyczne wolne obroty

Samo-zmniejszający mechanizm (odłączany) redukuje obroty silnika, gdy SV100-2 nie pracuje. W przypadku braku reakcji operatora przez co najmniej 4 sekundy, silnik automatycznie przechodzi na wolne obroty. Poruszenie dźwigni sterującą powoduje powrót silnika na poprzednie obroty. Zastosowanie mechanizmu pozwala obniżyć emisję hałasu, zużycie paliwa oraz ogranicza zanieczyszczenie środowiska.

Tryb Eco

Przełączenie w tryb „eco” pozwala o wiele wydajniej kontrolować obroty silnika, dzięki czemu spada zużycie paliwa. Przydatny szczególnie w czasie pracy z niewielkim obciążeniem i podczas jazdy z małą prędkością (np. wyrównywanie terenu łyżką skarpową), tryb „Eco” pozwala oszczędzić do 17% paliwa, tym samym redukując koszty eksploatacji.



KOMFORT

Zaprojektowana w celu zaspokojenia potrzeb operatora, kabina SV100-2 jest duża i wygodna. Dbałość o środowisko i ergonomię pracy sprawia, że operator czuje się komfortowo podczas długich dni na placu budowy. Zwiększone pole widzenia i wyjątkowy komfort na stanowisku operatora pozwalają mu być jeszcze bardziej produktywnym.

WYJĄTKOWY KOMFORT ZWIĘKSZAJĄCY WYDAJNOŚĆ

Duża i wygodna kabina

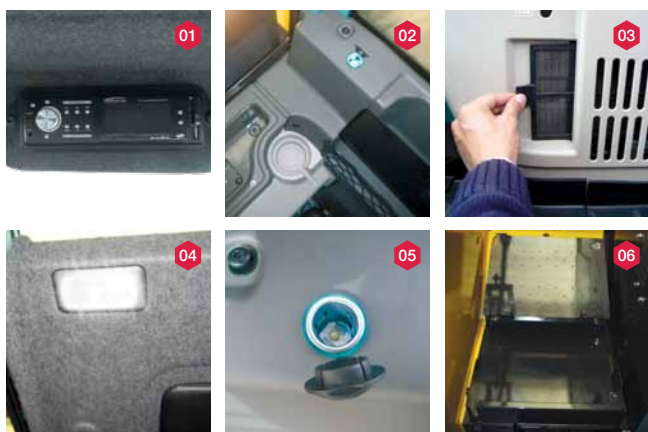
Wnętrze kabiny SV100-2 jest bardzo przestronne zapewniając pełną swobodę ruchów. Duża przestrzeń na nogi pozwala operatorowi wygodnie pracować przez długie godziny. Wejście, również bardzo duże, pozwala na łatwe wchodzenie i wychodzenie kabiny.

W standardzie pneumatyczny fotel

Szeroki fotel z zagłówkiem ma pneumatyczne zawieszenie w standardzie i może być przesuwany w przód i w tył zarówno z dźwigniemi jak i niezależnie. Pozwala to operatorowi na znalezienie optymalnej pozycji roboczej bez względu na jego wzrost i posturę równocześnie redukując wibracje.

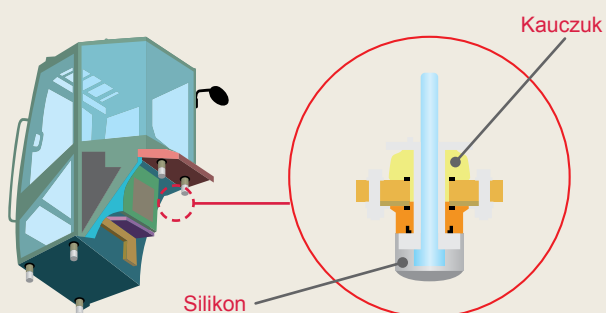
Udoskonalona klimatyzacja

Klimatyzacja w SV100-2 pozwala utrzymać komfortową temperaturę bez względu na pogodę. Odpowiednio rozmieszczone otwory wentylacyjne zapewniają jednolitą temperaturę w kabinie. Filtr klimatyzacji umieszczono wewnątrz kabiny w łatwo dostępnym miejscu umożliwiając bezproblemową wymianę lub czyszczenie. Funkcja rozmrażania zapewnia doskonale odparowanie szyb.



Standardowe wyposażenie

- 01 Radio z USB.
- 02 Schowki i uchwyt na butelkę.
- 03 Filtr klimatyzacji.
- 04 Automagiczne światło w podsufitce.
- 05 Dwa gniazda 12V.
- 06 Skrzynka na narzędzia.



WYCISZONA KABINA

Kabina SV100-2 zamontowana jest z wykorzystaniem innowacyjnego i wyrafinowanego systemu opartego na specjalnych, redukujących hałas i wibracje, gumowych blokach. Poziom hałasu w kabinie obniżono do 72 dB(A). 5 punktowe podparcie pochłania nawet duże wibracje.



WIELE FUKCJI POPRAWIAJĄCYCH ŁATWOŚĆ OBSŁUGI

Doskonała ergonomia kokpitu

Architektura wnętrza kabiny SV100-2 została drobiazgowo przestudiowana, aby poprawić pozycję operatora i ułatwić mu pracę, szczególnie podczas długich i wymagających zadań. Podłokietniki są regulowane. Szerokie pedały jazdy i hydrauliczne dźwignie sterujące pracują płynnie ułatwiając sterowanie. Doskonale umiejscowione dźwignie sterujące zapewniają bezprecedensową precyzję sterowania.

Automatyczny 2^{gi} bieg

W czasie długiego przejazdu SV100-2 automatycznie włącza 2gi bieg. Maszyna utrzymuje stały 1szy bieg podczas cięższych przejazdów (podjazd, zawracanie, itp...).

Widoczność 360° dla bezpieczeństwa i wydajności

Duże okna w kabinie SV100-2 oraz kształt klap zapewniają

operatorowi doskonałą dookólną widoczność. Przednia szyba jest dzielona, a jej górna część przesuwana. Prawa boczna szyba również jest przesuwana. Operator może bez problem komunikować się z innymi robotnikami. Dookólna widoczność zapewnia optymalne bezpieczeństwo na placu budowy zwiększając wydajność pracy. Również znacznie obniża ryzyko uszkodzenia maszyny, szczególnie w ciasnych i zatłoczonych przestrzeniach.

Optymalna widoczność w czasie załadunku

Panoramyczna część dachu umożliwi doskonałą kontrolę łyżki przez operatora w czasie załadunku lub rozbiórki.

Panoramiczny przegląd miejsca pracy

SV100-2 wyposażono w 5 lusterek – wstecznych i bocznych. Operator bez ruszania się z fotela jest w stanie kontrolować przestrzeń wokół maszyny oraz teren budowy.



Ponieważ operator jest bardziej wydajny w bezpiecznym i chronionym otoczeniu, bezpieczeństwo jego i ludzi pracujących wokół maszyny jest jednym z naszych priorytetów. SV100-2 wyposażono w wiele udogodnień pozwalających na pracę z dużą pewnością siebie.



BEZPIECZEŃSTWO

ŚRODOWISKO PRACY ZARÓWNO BEZPIECZNE JAK I PRAKTYCZNE

Kabina zgodna z normami ISO

Kabina SV100-2 została zaprojektowana w celu zwiększenia bezpieczeństwa i pewności pracy operatora. Zastosowanie bardzo sztywnego i wytrzymałego systemu ROPS znacznie zwiększa bezpieczeństwo operatora w czasie dachowania. Kabina spełnia również wymagania systemu FOPS1 (zabezpieczenie przed spadającymi obiektami). Jako opcja dostępne jest zabezpieczenie FOPS2.

Oświetlenie LED: wydajność i niski pobór mocy

W celu umożliwienia wydajnej i precyzyjnej pracy po zmroku, SV100-2 w standardzie wyposażono w 3 lampy LED umieszczone w wewnętrznej części wysięgnika oraz przedniej części kabiny. Zastosowanie technologii LED zapewnia wydajne oświetlenie przy równoczesnym małym poborze energii co zwiększa żywotność akumulatora. Jako opcja dostępna jest dodatkowa lampa LED w tylnej części kabiny oraz kogut.



Pozostałe wyposażenie

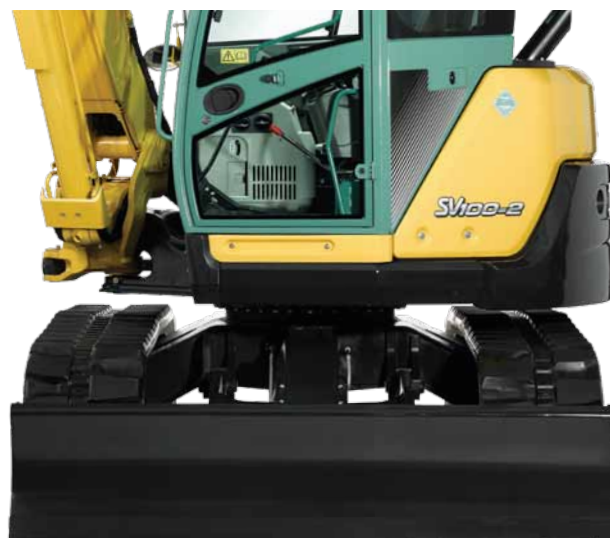
- 01 Dźwignia bezpieczeństwa.
- 02 Fotel ze zwijanym pasem bezpieczeństwa.
- 03 Wyłącznik awaryjny silnika.
- 04 Uchwyty transportowe.
- 05 Emisja powietrza chłodzącego silnik skierowana ku górze (ochrona ludzi i roślin z otoczenia).
- 06 Młotek ewakuacyjny.



NIEZAWODNOŚĆ

NIEZAWODNOŚĆ NIEZBĘDNA DLA ZWIĘKSZENIA WYDAJNOŚCI I ZMNIJSZENIA KOSZTÓW OBSŁUGI

Wszystkie elementy SV100-2 zostały zaprojektowane w celu stworzenia niezawodnej, wytrzymałej i zdolnej wykonać każdą pracę maszyny. Konstrukcja podwozia w połączeniu z stalowymi osłonami zapewniają mu pełną odporność. Przewody schowane są w odpornych na ścieranie osłonach. Sposób ich poprowadzenia przez wysięgnik i po prawej stronie maszyny jest dokładnie przemyślany, gdyż zapobiega skręcaniu przewodów. Siłowniki lemieszki i wysięgnika są chronione stalowymi osłonami. Elementy stalowe malowane są metodą katalforetyczną, która jest jednym z najlepszych sposobów na zabezpieczenie antykorozyjne. Podłużnice o regularnym kształcie zapobiegają nagromadzeniu błota zmniejszając wewnętrzne zużycie gąsienic.



CYFROWY INTERFEJS UŻYTKOWNIKA: LEPSZA KONTROLA NAD MASZYNĄ, ZWIĘKSZONA PRODUKTYWNOŚĆ

SV100-2 w czasie rzeczywistym informuje operatora o stanie maszyny poprzez cyfrowy interfejs. Idealnie wpasowany w konsolę boczną ekran (3,3") zapewnia doskonałą widoczność zarówno w ostrym słońcu jak i w nocy. Interfejs ten pozwala zarządzać pracą, kontrolować obsługę codzienną oraz planować inne działania. Zapewnia operatorowi dostęp do wszelkich niezbędnych informacji o maszynie takich jak temperatury płynów czy poziom paliwa, a także przechowuje w pamięci informacje o zdarzeniach. W przypadku wystąpienia nieprawidłowości (brak ładowania, nieprawidłowe ciśnienie oleju, zapchany filtr powietrza itp.) również ostrzega operatora.





OBSŁUGA

NIEOGRANICZONY DOSTĘP I UPROSZCZENIA REDUKUJĄCE CZAS OBSŁUGI I INSPEKCJI

Łatwe czyszczenie

SV100-2 zaprojektowano w sposób pozwalający ograniczyć czas obsługi poszczególnych elementów. Specjalna konstrukcja chłodnicy utrudnia jej zgniecenie. Wykładzina kabinowa jest łatwa w czyszczeniu, a filtr klimatyzacji umieszczony w kabinie można w łatwy sposób wyjąć do czyszczenia lub wymiany.

Łatwy dostęp

Pokrywy tylna i boczne otwierają się łatwo i szeroko zapewniając wygodny dostęp do punktów obsługi codziennej. Elementy wymienne silnika wraz z filtrem hydraulicznym oraz filtrem powietrza znajdują się pod tylną pokrywą. Pokrywa z prawej strony zapewnia dostęp do chłodnicy, akumulatora, zbiornika paliwa i punktów uzupełnienia oleju hydraulicznego. W łatwy sposób można wyregulować paski wentylatora i klimatyzacji. Z kolei panel pod fotelem oraz zdejmowana podłoga zapewniają bardzo łatwy dostęp do bezpieczników, przełączników oraz elementów umieszczonych pod kabiną.



- 01 Dostęp do pasków wentylatora i alternatora przez klapę po prawej stronie kabiny.
- 02 Akumulator jest chroniony metalową płytą.
- 03 Komponenty elektryczne znajdują się pod fotelem.
- 04 Dostęp do zbiornika paliwa i wlewu oleju hydraulicznego.

YANMAR

USŁUGI YANMAR



Nasi dystrybutorzy zapewniają wszelkie niezbędne rozwiązania: porady dostosowane do sytuacji w tym umowy na pełną obsługę, części zamienne i obsługę serwisową.

> FINANSOWANIE

Rozwiązanie **Y-Finance*** gwarantuje najbardziej konkurencyjne oprocentowanie i pomaga ustalić politykę finansową jak najbardziej odpowiadającą potrzebom klienta.

* Usługa dostępna w wybranych krajach.

> GWARANCJA

Wszystkie nowe koparki Yanmar sprzedane w Europie przez autoryzowanego dealera objęte są 12 miesięczną gwarancją producenta (lub 1000 mth – cokolwiek wystąpi jako pierwsze) z opcjonalną możliwością rozszerzenia gwarancji o kolejne 12 miesięcy (lub 1000 mth – cokolwiek wystąpi jako pierwsze). Dla zainteresowanych istnieje „Gwarancja PLUS” czyli możliwość zawarcia długoterminowej umowy zawierającej zestaw rozwiązań rozszerzających zakres ochrony.

> CZĘŚCI ZAMIENNE

Oryginalne części zamienne Yanmar są projektowane, wytwarzane i testowane w celu zapewnienia optymalnej jakości i bezpieczeństwa. Używając tylko oryginalnych części zamiennych mamy pewność utrzymania pełnej wydajności maszyny oraz uniknięcia kosztowych napraw wynikających z zastosowania nieodpowiednich części. Maszyna będzie w dobrej kondycji przez cały okres użytkowania i zachowa wysoką wartość w przypadku odsprzedaży.

Dostępność oryginalnych części zamiennych Yanmar już od 24 godzin.

> OBSŁUGA

Dostępność dla klienta, szybkość działania, jakość usług, niezawodność to fundamenty działalności dealerów Yanmara. Poświęcamy się dla spokoju ducha i satysfakcji klienta. Sieć autoryzowanych warsztatów naprawczych Yanmar obejmuje zasięgiem całą Europę. Dążymy do tego, aby w pobliżu zawsze można było znaleźć wykwalifikowanego mechanika. Autoryzowane serwisy zapewniają umowy serwisowe, wykonują rutynowe przeglądy oraz naprawy awaryjne, zapewniają doradztwo dostosowane do potrzeb klienta.



WYPOSAŻENIE

WYPOSAŻENIE STANDARDOWE

Silnik

- Wysokoprężny silnika Yanmar 4TNV98CT-VBV
- Spełnia normy emisji spalin Stage IIIB i Tier 4
- Wtrysk bezpośredni
- System Common Rail
- System EGR
- Silnik sterowany komputerem (ECU)
- Automatycznie regenerowany filtr DPF (bez dodatków)
- Separator wody
- Tryb "Eco"
- Automatyczne przejście na wolne obroty
- Przepustnica sterowana potencjometrem

+

Układ hydrauliczny

- System VIPPS®
- 2 pomocnicze obwody hydrauliczne sterowane proporcjonalnie potencjometrem
- Elektroniczne sterowanie pompami hydraulicznymi
- Automatyczny 2gi bieg
- Filtr na hydraulicznym układzie sterowania
- Zewnętrzny wskaźnik poziomu oleju hydraulicznego

+

Kabina

- Interfejs LCD
- Klimatyzacja

- Regulowany fotel pneumatyczny z zagłówkiem
- Regulowane podłokietniki
- Podnóżki
- Duże pedały jazdy
- 2-częściowa, składana szyba przednia
- Przesuwana szyba boczna
- Panoramiczny częściowo dach
- Osłona przeciwsłoneczna
- Wycieraczki
- Spryskiwacz
- Automatyczna lampka w podsufitce
- Radio z USB
- Gniazda 2 x 12V
- Schowki
- Bezpieczny schowek na dokumenty
- Uchwyt na kubek

+

Podwozie

- Asymetryczne gaśnice VICTAS®
- 4 uchwyty transportowe
- Dwoelementowy przewód hydrauliczny lemiesza

+

Bezpieczeństwo

- Uchwyty
- Blokada bezpieczeństwa
- Fotel ze zwijanym pasem bezpieczeństwa
- Młotek ewakuacyjny
- Uchwyty transportowe

- 5 lusterek
- Klakson
- Sygnał ostrzegający w czasie jazdy

+

Oświetlenie

- 1 lampa LED zintegrowana w wysięgniku
- 2 lampy LED w przedniej części kabiny

+

Obsługa

- Elektryczna pompka do tankowania z automatycznym stopem
- Wskaźnik poziomu paliwa
- Dwie możliwości mocowania siłownika ramienia
- Osłony siłowników lemiesza i wysięgnika
- Przewody schowane w odpornych na przetarcie osłonach
- Malowanie elementów stalowych metodą katalforetyczną
- Zamykane kłapy
- Skrzynka narzędziowa
- Zestaw narzędzi
- Pompa smaru

WYPOSAŻENIE DODATKOWE

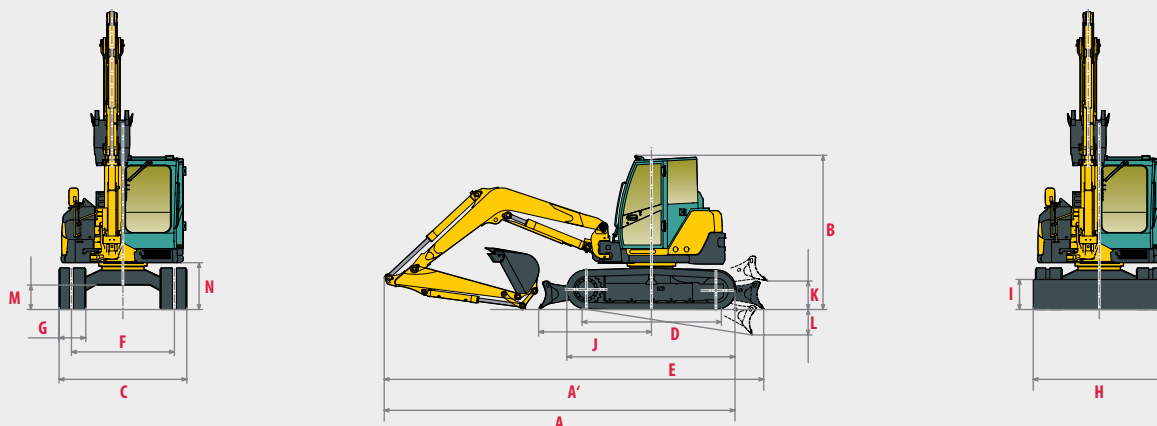
Kolor na życzenie | Zabezpieczenie przed przeladowaniem + urządzenie ostrzegające | Przedłużenie obwodu pomocniczego | Obwód wysokiego ciśnienia dla hydraulicznego szybkozłączka | Proporcjonalny 3^{ci} i 4^{ty} obwód hydrauliczny (zawiera przedłużenie 3^{go} obwodu) + ½ obwodu | Szybkozłączka | Zabezpieczenie antywłamaniowe (kluczyk/panel) | Lokalizator GPS | Układ centralnego smarowania | Dodatkowa przeciwwaga | Siedzenie ze skaju | Tylne lampy LED + kogut | System FOPSII

AKCESORIA

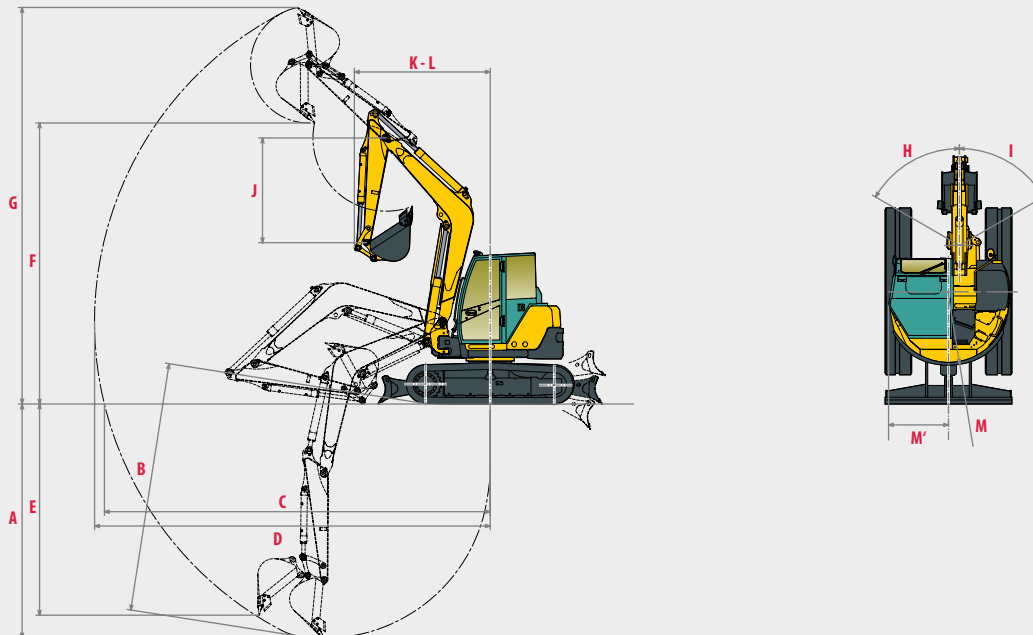
Yanmar dostarcza akcesoria spełniające wymagania klienta oraz normy bezpieczeństwa w jego kraju: mechaniczne szybkozłączka, hydrauliczne szybkozłączka, łyżka skarpowa, łyżka pływająca, łyżka standardowa, młot hydrauliczny ...



WYMIARY

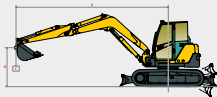


A » Długość całkowita	6390 mm	H » Całkowita szerokość lemisza	2320 mm
A' » Długość całkowita z lemiszem z tyłu	6900 mm	I » Całkowita wysokość lemisza	520 mm
B » Wysokość całkowita	2810 mm	J » Odległość lemisza od osi obrotu	2040 mm
C » Szerokość całkowita	2320 mm	K » Max. górne wychylenie lemisza	520 mm
D » Styk gąsienic z podłożem	2370 mm	L » Max. dolne wychylenie lemisza	460 mm
E » Długość podwozia	3070 mm	M » Minimalny prześwit	450 mm
F » Rozstaw osi gąsienic	1870 mm	N » Prześwit pod przeciwwagą	820 mm
G » Szerokość gąsienic	485 mm		



A » Max. głębokość kopania - Lemiesz podniesiony	4290 mm	H » Obrót wysięgnika do lewej	60°
B » Max. głębokość kopania - Lemiesz podparty	4570 mm	I » Obrót wysięgnika do prawej	60°
C » Max. zasięg kopania na podłożu	7060 mm	J » Długość ramienia	1950 mm
D » Max. zasięg	7240 mm	K » Minimalny promień obrotu	2480 mm
E » Max. pionowy wykop	3870 mm	L » Minimalny promień obrotu wysięgnika	2110 mm
F » Max. wysokość rozładunku	5140 mm	M » Promień obrotu rufy	1330 mm
G » Max. wysokość	7260 mm	M' » Promień obrotu rufy z dodatkową przeciwwagą	1470 mm

Zastrzegamy możliwość zmiany danych technicznych. Wymiary podano w mm z założoną dedykowaną łożką Yanmara.



Ciężar przechyłu, praca przodem



Ciężar przechyłu, praca pod kątem 90°

Standardowa przeciwwaga, bez obrotnika

A	Lemiesz podparty								Lemiesz podniesiony							
	Max.		5 m		4 m		3 m		Max.		5 m		4 m		3 m	
B																
5 m	*1820	*1830	-	-	*1710	*1730	-	-	*1820	*1790	-	-	*1710	*1710	-	-
4 m	1380	*1800	*1780	*1790	*1820	*1810	-	-	1360	*1750	*1780	*1760	*1810	*1780	-	-
3 m	1200	*1830	1560	*1930	*2150	*2190	*2660	*2740	1150	1370	1560	*1890	*2170	*2180	*2640	*2690
2 m	1100	*1860	1480	*2150	2030	*2670	3150	*3840	1080	1260	1490	1760	2030	*2620	3080	*3810
1 m	1080	*1920	1430	*2370	1930	*3090	2920	*4470	1050	1230	1420	1690	1920	2320	2790	3410
0 m	1120	*1980	1370	*2470	1850	*3270	2790	*4590	1080	1240	1400	1650	1850	2230	2630	3280
-1 m	1210	*2030	1370	*2400	1820	*3160	2940	*4320	1220	1400	1380	1650	1830	2250	2780	3430
-2 m	1490	*1980	-	-	1870	*2880	2720	*3700	1420	1680	-	-	1710	2200	2750	*3750

Standardowa przeciwwaga, z obrotnikiem¹

A	Lemiesz podparty								Lemiesz podniesiony							
	Max.		5 m		4 m		3 m		Max.		5 m		4 m		3 m	
B																
5 m	*1570	*1570	-	-	*1470	*1470	-	-	*1570	*1570	-	-	*1470	*1470	-	-
4 m	1170	*1520	*1530	*1530	*1570	*1570	-	-	1150	*1520	*1530	*1530	*1570	*1570	-	-
3 m	990	*1580	1340	*1680	*1920	*1920	-	-	940	1160	1350	*1640	*1920	*1920	-	-
2 m	890	*1610	1270	*1900	1820	*2420	-	-	870	1060	1280	1550	1820	*2370	-	-
1 m	870	*1670	1220	*2120	1720	*2840	-	-	840	1020	1210	1480	1710	2110	-	-
0 m	910	*1730	1160	*2220	-	-	-	-	870	1030	1190	1440	-	-	-	-
-1 m	1000	*1780	1160	*2150	-	-	-	-	1010	1190	1170	1440	-	-	-	-
-2 m	1280	*1730	-	-	-	-	-	-	-	-	-	-	-	-	-	-

Dodatkowa przeciwwaga, bez obrotnika

A	Lemiesz podparty								Lemiesz podniesiony							
	Max.		5 m		4 m		3 m		Max.		5 m		4 m		3 m	
B																
5 m	*1820	*1830	-	-	*1710	*1730	-	-	*1820	*1790	-	-	*1710	*1710	-	-
4 m	1530	*1800	*1780	*1790	*1820	*1810	-	-	1510	*1750	*1780	*1760	*1810	*1780	-	-
3 m	1330	*1830	1730	*1930	*2150	*2190	*2660	*2740	1290	1370	1730	*1890	*2170	*2180	*2640	*2690
2 m	1230	*1860	1650	*2150	2250	*2670	3490	*3840	1200	1260	1650	1960	2250	*2620	3410	*3810
1 m	1210	*1920	1600	*2370	2150	*3090	3250	*4470	1180	1230	1590	1890	2150	2580	3130	3820
0 m	1250	*1980	1540	*2470	2080	*3270	3120	*4590	1220	1240	1560	1840	2070	2500	2960	3700
-1 m	1360	*2030	1540	*2400	2200	*3160	3270	*4320	1360	1400	1550	1840	2060	2510	3110	3840
-2 m	1660	*1980	-	-	2090	*2880	3060	*3700	1590	1680	-	-	1940	2470	3090	*3750

Dodatkowa przeciwwaga, z obrotnikiem¹

A	Lemiesz podparty								Lemiesz podniesiony							
	Max.		5 m		4 m		3 m		Max.		5 m		4 m		3 m	
B																
5 m	*1570	*1570	-	-	*1470	*1470	-	-	*1570	*1570	-	-	*1470	*1470	-	-
4 m	1320	*1550	*1540	*1540	*1570	*1570	-	-	1300	*1500	*1540	*1540	*1570	*1570	-	-
3 m	1120	*1580	1520	*1680	*1930	*1930	-	-	1080	1160	1520	1640	*1930	*1930	-	-
2 m	1020	*1610	1440	*1900	2040	*2420	-	-	990	1050	1440	1750	2040	2370	-	-
1 m	1000	*1670	1390	*2120	1940	*2840	-	-	970	1020	1380	1680	1940	2370	-	-
0 m	1040	*1730	1330	*2220	-	-	-	-	1010	1030	1350	1630	-	-	-	-
-1 m	1150	*1780	1330	*2150	-	-	-	-	1150	1190	1330	1630	-	-	-	-
-2 m	-	-	-	-	-	-	-	-	-	-	-	-	-	-	-	-

¹ Obrotnik 285 kg

Dane zawarte w tabelach reprezentują nośności zgodnie z normą ISO 10567. Nie zawierają wagi łyżki i odpowiadają 75% maksymalnego obciążenia przechyłu lub 87% obciążenia układu hydraulicznego. Dane oznaczone gwiazdką oznaczają limit obciążenia układu hydraulicznego.



DANE TECHNICZNE



WAGA +/- 2% (NORMY CE)

	Waga	Nacisk na podłoże
Masa robocza (gumowe gąsienice)	9625 kg	0.381 kg/cm ²
Masa transportowa (gumowe gąsienice)	9550 kg	0.378 kg/cm ²
Gąsienice stalowe	+ 50 kg	0.39 kg/cm ²
Z dodatkową przeciwwagą	+ 400 kg	0.396 kg/cm ²
Zabezpieczenie FOPS II	+ 100 kg	0.385 kg/cm ²



SILNIK

Typ	4TNV98CT-VBV
Paliwo	Olej napędowy
Moc netto	51.7 kW / 70.3 KM / 2,100 rpm
Moc brutto	53.7 kW / 73 KM / 2,100 rpm
Pojemność	3,318 cm ³
Max. moment obrotowy	283 Nm / 1,365 rpm
Chłodzenie	Ciecz
Rozrusznik	3 kW
Akumulator	12 V - 115 Ah
Alternator	12 V - 80 A



UKŁAD HYDRAULICZNY

Ciśnienie maksymalne	245 bar
1 pompa dwutłokowa o zmiennym wydatku	2 x 77.7 l/min
1 pompa zębata	53.2 l/min
1 pompa zębata układu sterowania	20 l/min

PTO	Dane teoretyczne przy 2100 rpm	
	Ciśnienie	Przepływ oleju
	0 ~ 220 bar	130 ~ 60 l/min
	0 ~ 220 bar	130 ~ 60 l/min



Wraz ze wzrostem ciśnienia spada przepływ oleju



OSIĄGI

Prędkość przejazdowa	2.5 / 4.4 km/h (2.2 / 4.0 km/h Gąsienice stalowe)
Prędkość obrotu	9.1 rpm
Siła na ramieniu	45.8 kN (4,670 kgf)
Siła na tyłce	68.5 kN (6,980 kgf)
Siła ciągu	91.6 kN
Maksymalny kąt nachylenia terenu	30°
Poziom hałasu (2000/14/CE & 2005/88/CE)	72 dB(A) / 101 dB(A) (LwA)



PODWOZIE

Ilość górnych rolek	1
Ilość dolnych rolek	5
Naciąg gąsienic	Pompa smaru



POJEMNOŚCI

Zbiornik paliwa	115 l
Płyn chłodzący	10.6 l
Olej silnikowy	11.2 l
Układ hydrauliczny	115 l
Zbiornik oleju hydraulicznego	60 l

CZĘSTOTLIWOŚĆ PRZEGLĄDÓW OKRESOWYCH

Wymiana oleju silnikowego wraz z filtrem: 250 h | Wymiana filtra paliwa: 500 h | Wymiana oleju hydraulicznego wraz z filtrem: 1000 h | Wymiana płynu chłodzącego: 1000 h | Czyszczenie filtra DPF: 3000 h | Wymiana filtra DPF: 9000 h



YANMAR



Rzeczywisty wygląd maszyny może różnić się od prezentowanego na zdjęciach - wydrukowano we Francji. Producent zastrzega sobie prawo do wprowadzania bez uprzedzenia zmian treści i danych technicznych. W celu uzyskania dodatkowych informacji proszę kontaktować się z lokalnym dealerem Yanmar Construction Equipment Europe.

Yanmar Construction Equipment Europe S.A.S.

25, rue de la Tambourine
52100 SAINT DIZIER – FRANCE
contact@yanmar.fr

www.yanmarconstruction.eu