



Wide range of solutions



TAURULIFT LINE

CHARIOTS ELEVATEURS A MAT LATERAL AVEC UNE CAPACITE DE CHARGE DE 1.350, 2.000, 2.300, 2.700 & 3.000 Kg

www.ausa.com

TAURULIFT

TAURULIFT

LA GAMME DE CHARIOTS ELEVATEURS COMPACTS
LA PLUS ETENDUE DU MARCHE



T 144 H plus
1.350 Kg à 4 m



T 204 H
2.000 Kg à 4.2 m

CHARIOTS ELEVATEURS DE CONCEPTION INNOVANTE ALLIANT
EFFICACITE MAXIMALE, SIMPLICITE D'UTILISATION ET FACILITE
DE MAINTENANCE



T 235 H

2.300 Kg à 5 m



T 306 H

3.000 Kg à 6 m



T 307 H

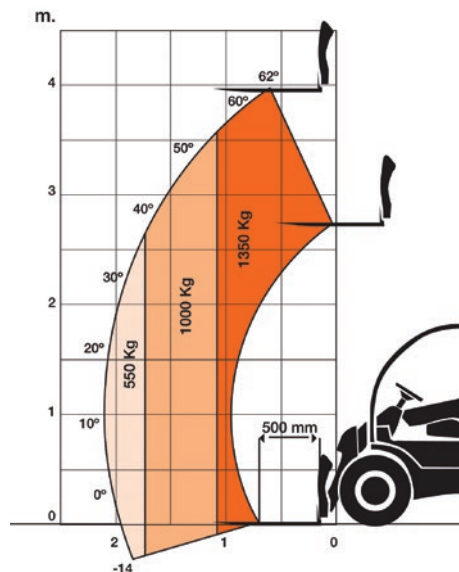
3.000 Kg à 7 m

CONCEPT

Chariots élévateurs économiques, avec une mécanique simple, très efficaces pour manipuler des charges avec des fourches, pinces, ou godets dans des espaces très réduits. Une seule machine pour exécuter un grand nombre de tâches.



TAURULIFT T144H



CARACTERISTIQUES T 144 H Plus	
Capacité de charge	1350 Kg
Hauteur de levage	4000 mm
Longueur	3710 mm
Hauteur	1942 mm
Largeur	1410 mm
Largeur cabine intérieure	900 mm
Poids total	2400 Kg
Moteur	Kubota V-1505 22.7 kW
Transmission	Hydrostatique
à l'avant	Motrice
à l'arrière	Motrice, directrice
Direction	Hydraulique 4x4x2
Rayon de braquage	2982 mm
Vitesse maximale	17 Km/h



AVANTAGES

Le bras latéral et la position arrière du moteur permettent de manoeuvrer dans des endroits pratiquement inaccessibles.

Plaque frontale porte-fourches à grande inclinaison, qui permet une grande souplesse pour la manipulation de charges.

Le petit poids de la machine entraîne une pression réduite des pneus sur le sol et réduit le marquage.

Une habitabilité extraordinaire, des commandes accessibles et un siège ergonomique offrent un grand confort à l'opérateur.

La cabine frontale avec une visibilité de 360° facilite le travail et augmente la sécurité.

Le châssis, avec une garde au sol importante combinée à une traction 4x4, augmente son rendement sur des terrains difficiles.

La transmission hydrostatique exclusive et brevetée, est une avance technologique qui permet une manoeuvrabilité très intuitive et efficace.

Le contrepoids arrière protège efficacement la machine des chocs et lui apporte une grande stabilité et une bonne capacité de charge.

Le système d'accouplement des accessoires est simple et permet une manipulation rapide et sûre durant l'échange des équipements.

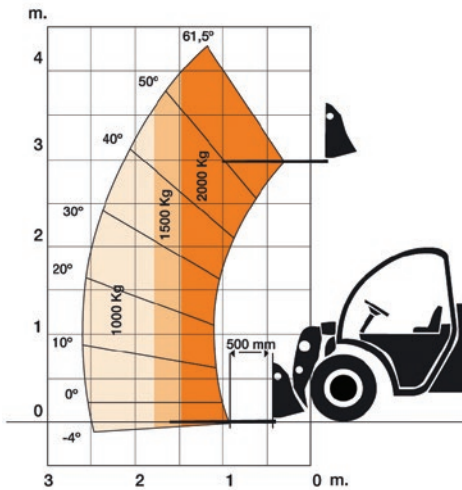
La hauteur de la machine et sa largeur permettent d'accéder à des endroits où l'espace est très réduit

C'est une bonne alternative aux chargeuses compactes, tout en apportant plus de capacité, de sécurité et de confort dans la manipulation des charges.

LES CHARIOTS ELEVEATEURS COMPACTS LES PLUS LEGERS DU MARCHE AVEC UNE CAPACITE DE CHARGE ALLANT JUSQU'A 1350 KG AVEC UNE HAUTEUR DE LEVAGE DE 4M

CONCEPT

Chariots élévateurs télescopiques offrant un rendement remarquable dans la manipulation des charges grâce à leur excellente manoeuvrabilité sur des terrains difficiles et peu accessibles.

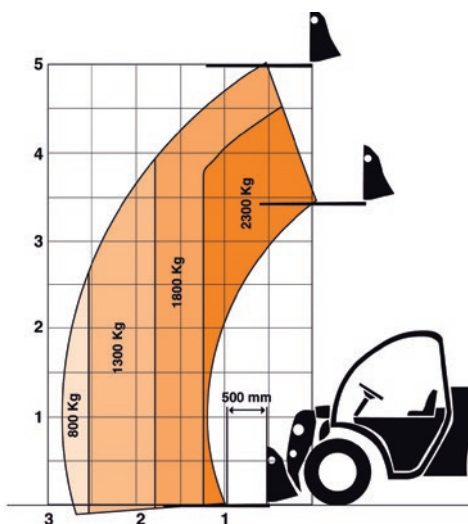


CARACTERISTIQUES T 204 H

Capacité de charge	2000 Kg
Hauteur de levage	4200 mm
Longueur	4664 mm
Hauteur	2030 mm
Largeur	1595 mm
Largeur cabine intérieure	890 mm
Poids total	4050 Kg
Moteur	Kubota V-2403 36.5 kW
Transmission	Hydrostatique Rexroth
à l'avant	Motrice et directrice
à l'arrière	Motrice, directrice et oscillante
Direction	Hydraulique 4x4x4
Rayon de braquage	2877 mm
Vitesse maximale	24 Km/h



TAURULIFT T204H &



CARACTERISTIQUES T 235 H

Capacité de charge	2300 Kg
Hauteur de levage	5000 mm
Longueur	4860 mm
Hauteur	2030 Kg
Largeur	1595 mm
Largeur cabine intérieure	890 mm
Poids total	4550 Kg
Moteur	Kubota V2403 36.5 kW
Transmission	Hydrostatique Rexroth
à l'avant	Motrice et directrice
à l'arrière	Motrice, directrice et oscillante
Direction	Hydraulique 4x4x4
Rayon de braquage	2900 mm
Vitesse maximale	24 Km/h



AVANTAGES

Le bras latéral et la position arrière du moteur permettent de manoeuvrer dans des endroits pratiquement inaccessibles.

L'équilibre entre la puissance du moteur et la transmission hydrostatique permet une remarquable productivité dans la manipulation des charges.

A différence des autres, son contrepoids arrière lui donne une excellente capacité de charge et une grande stabilité tout en protégeant la machine des chocs.

Le châssis avec cabine avancée lui donne une grande visibilité frontale, facilitant le travail de maintenance et augmentant la sécurité.

La garde au sol considérable du châssis, combinée à la traction 4x4 permanente, améliore son efficacité sur des terrains difficiles.

Seul chariot élévateur équipé d'une cabine inclinable frontalement, il est innovant, réduit le coût de maintenance et facilite l'accès pour l'entretien périodique de la machine.

L'attache rapide frontale permet une opération rapide et en sécurité lors des échanges d'outils.

Une hauteur de la machine d'environ 2m permet de manipuler les matériaux dans les constructions souterraines, les bâtiments et les serres.

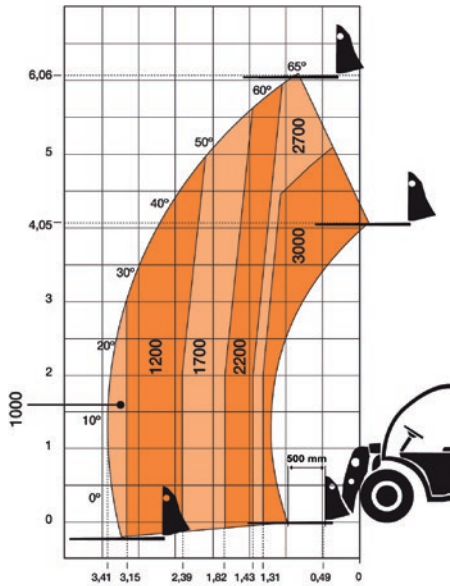
C'est une bonne alternative aux chargeuses compactes, avec une plus grande capacité, sécurité et confort.

T235H

LES CHARIOTS ELEVATEURS TELESCOPIQUES OFFRANT LE MEILLEUR RAPPORT DE CAPACITE DE CHARGE ET DIMENSIONS. LE SEUL AVEC UNE CABINE RABATTABLE

CONCEPT

Chariots élévateurs télescopiques offrant une capacité réelle de 3 tonnes, un rendement exceptionnel en manoeuvrabilité et stabilité en charge maximale, autant en hauteur qu'en portée.

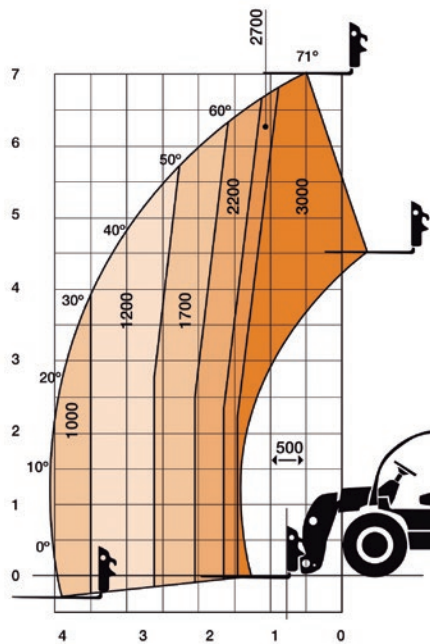


CARACTERISTIQUES T 306 H

Capacité de charge	3000 Kg
Hauteur de levage	6100 mm
Longueur	5244 mm
Hauteur	2070 mm
Largeur	2015 mm
Largeur cabine intérieure	890 mm
Poids total	5400 Kg
Moteur	Kubota V-3600 62,3 kW
Transmission	Hydrostatique Rexroth
à l'avant	Motrice et directrice
à l'arrière	Motrice, directrice et oscillante
Direction	Hydraulique 4x4x4
Rayon de braquage	3075 mm
Vitesse maximale	24 Km/h



TAURULIFT T306H &



CARACTERISTIQUES T 307 H

Capacité de charge	3000 Kg
Hauteur de levage	7000 mm
Longueur	5546 mm
Hauteur	2070 mm
Largeur	2015 mm
Largeur cabine intérieure	890 mm
Poids total	5615 Kg
Moteur	Kubota V-3600 62,3 kW
Transmission	Hydrostatique Rexroth
à l'avant	Motrice et directrice
à l'arrière	Motrice, directrice et oscillante
Direction	Hydraulique 4x4x4
Rayon de braquage	3075 mm
Vitesse maximale	24 Km/h



AVANTAGES

Le bras latéral et la position arrière du moteur permettent de manoeuvrer dans des endroits pratiquement inaccessibles.

L'équilibre entre la puissance du moteur et la transmission hydrostatique permet une remarquable productivité dans la manipulation des charges.

A différence des autres, son contrepoids arrière lui donne une excellente capacité de charge et une grande stabilité tout en protégeant la machine des chocs.

Le châssis avec cabine avancée lui donne une grande visibilité frontale, facilitant le travail de maintenance et augmentant la sécurité.

La garde au sol considérable du châssis, combinée à la traction 4x4 permanente, améliore son rendement sur des terrains difficiles.

Seul chariot élévateur équipé d'une cabine inclinable frontalement, il est innovant, réduit le coût de maintenance et facilite l'accès pour l'entretien périodique de la machine.

L'attache rapide frontale permet une opération sécurisée lors des échanges d'outils.

Une hauteur de machine d'environ 2.10m permet de manipuler les matériaux dans les constructions souterraines, les bâtiments et les serres.

Excellente capacité de manoeuvre pour la manipulation de charges en agriculture et en industrie, en comparaison avec d'autres manipulateurs et en particulier les tracteurs.

T307H

LES CHARIOTS ELEVATEURS TELESCOPIQUES OFFRANT LES MEILLEURES CAPACITES DE LEVAGE DE 6 & 7M, DANS LA CATEGORIE DES 3 TONNES





SECTEURS D'ACTIVITE

Jardineries	Terrains de Golf
Paysagistes	Ostréiculteurs
Pépinières	Armée
Elevages	Entreprises de logistique
Embouteillage	Entreprises minières
Apiculteurs	Recyclage
Scieries	Fonderie
Marchands de matériaux	Entretiens forestiers
Travaux publics	Entretien routier
Construction, restauration de maisons	Coopératives agricoles
Exploitation agricoles	Nettoyage industriel
Vergers	Installations de traitement de l'eau
Caves	Industrie pétrolière
Événementiel	

ACCESSOIRES / OPTIONS

Attache rapide universelle (multi-tach)	Fourches à fumier
Plaque porte-fourches FEM II	Balayeuse ramasseuse avec caisson de ramassage
Protecteur de charge	Fourches pour bottes de paille
Protecteur de cabine	Air conditionné
TDL	Potences
Godets jusqu'à 1000l	Flèches
Godet avec fourches	Différents types de pneus
Godet 4 en 1	Anneau d'élingage

NOS CHARIOTS ELEVATEURS SONT CONÇUS POUR EFFECTUER LA PLUPART DES TACHES DANS LES SECTEURS DE LA CONSTRUCTION, DE L'AGRICULTURE, DE L'INDUSTRIE ET DU RECYCLAGE.



MKT35002_03

AUSA CENTER, S.L.U. est une entreprise familiale créée en 1956 dédiée à la conception, à la fabrication et à la commercialisation de véhicules industriels compacts.

AUSA exporte sur plus de 100 pays à travers un réseau mondial de plus de 500 distributeurs. La qualité de ses produits est certifiée selon la norme internationale ISO 9001. Ceci signifie que nous mettons en application un système conçu pour assurer la qualité de la conception des machines, la gestion des achats, de la production et le service au client.

La marque AUSA est un gage d'efficacité, de réactivité de son service après vente et de service personnalisé au client.

Cachet du distributeur



AUSA Center, S.L.U.
 Ctra. de Vic, Km 2.8
 08243 - Manresa
 BARCELONA (ESPAÑA)
 Tel.: +34 93 874 73 11
 ausa@ausa.com

AUSA Madrid: Tel. +34 91669 0006 - ausa.madrid@ausa.com
AUSA France: Tel. +33 46854 3897 - ausa.france@ausa.com
AUSA (UK): Tel. +44(0)797063 9988 - ausa.uk@ausa.com
AUSA Deutschland: Tel. +49(0)2384 9889905 info@ausa.de
BEIJING Rep. Office: Tel 86-10-85971983 - ausa.china@ausa.com
AUSA Brasil: Tel. +55 51 33622111 - ausa.brasil@ausa.com
AUSA Mexico: Tel. +52(55)2166 9066 - ausa.mexico@ausa.com



(Sede central AUSA-Manresa)