

KOMATSU®

WA320-5

VÝKON NA SETRVAČNÍKU
124 kW 169 PS @ 2.000 ot./min

PROVOZNÍ HMOTNOST
14.475 kg

KAPACITA LOPATY
2,7 - 4,5 m³

WA
320

KOLOVÝ NAKLADAČ



WA320-5

STRUČNÝ PŘEHLED

Nový kolový nakladač WA320-5: Vynikající kombinace výkonu, pohodlí a úspornosti. Stroj poskytuje nejvyšší míru pohodlí díky své nově vyvinuté kabině SpaceCab, vysokou tažnou sílu a díky nové a efektivní hydrostatické koncepci pohonu i nejnižší spotřebu paliva ve své třídě. Nízká hlučnost, téměř bezúdržbový provoz a neuvěřitelná produktivita. To je kolový nakladač, který si plně zaslouží označení 5 hvězdičkový!

Neuvěřitelná produktivita

- Nízkoemisní motor s vysokým kroučícím momentem
- Mimořádně nízká spotřeba paliva
- Největší záběrová síla
- Velká vylamovací síla
- Vynikající stabilita
- Elektronicky ovládaný HST-pohon (hydrostatický) se systémem dvou motorů
- Systém stabilizace nakládacího zařízení ECSS (nadstandard)
- Maximální výklopná výška a dosah
Výklopná výška: 2.855 mm
Výklopný dosah: 990 mm
(s universální lopatou o objemu 2,7 m³)

Rozmanitost a flexibilita

- Vyčerpávající rozsah doplňkového příslušenství umožňuje použití v různých podmínkách

Perfektní pohodlí při řízení

- Kabina SpaceCab™
- Optimální celkový výhled
- Hladina hluku uvnitř kabiny pouze 73 dB(A)*
- Standardně dodávaná automatická klimatizace
- Elektronicky ovládaný HST s proměnným systémem ovládání řazení
- Protiprokluzový systém (Traction Control System TCS)
- Nastavitelný volant
- Praktická plynově odpružená sedačka
- PPC krátké ovládací páky s prstovými F/R spínači
- PPC multifunkční ovládací páka s integrovanými prstovými F/R spínači (nadstandard)



The 5 Star Loader

Ekologický

- Splňuje požadavky předpisů TIER II týkající se emisí
- Vnější hladina hluku pouze 105 dB(A)*
- Více než 95% materiálů použitých k výrobě toho stroje může být recyklováno

* Dynamické hladiny hluku ISO 6395 (2000/14/EC)

VÝKON NA SETRVAČNÍKU
124 kW 169 PS

PROVOZNÍ HMOTNOST
14.475 kg

KAPACITA LOPATY
2,7 - 4,5 m³

Dlouhá životnost a spolehlivost

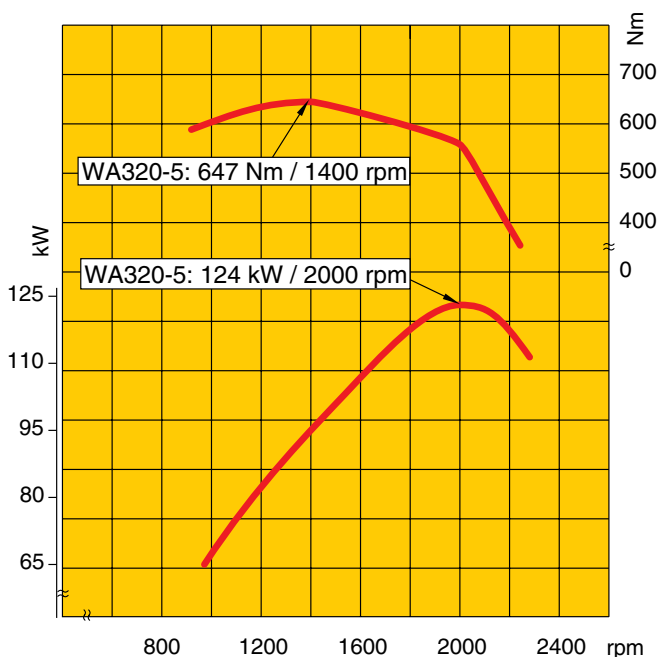
- Spolehlivé originální součásti Komatsu
- Robustní rám odolný proti torznímu namáhání
- Zcela hydraulicky ovládané kapalinové kotoučové provozní a parkovací brzdy bez nutnosti provádění údržby
- Nápravy pro těžký provoz „Torque Proportional“
- Utěsnění konektorů ve svazcích vodičů -typ DT
- Elektronicky ovládaný HST s ochranným systémem proti vysokým otáčkám



Snadná údržba

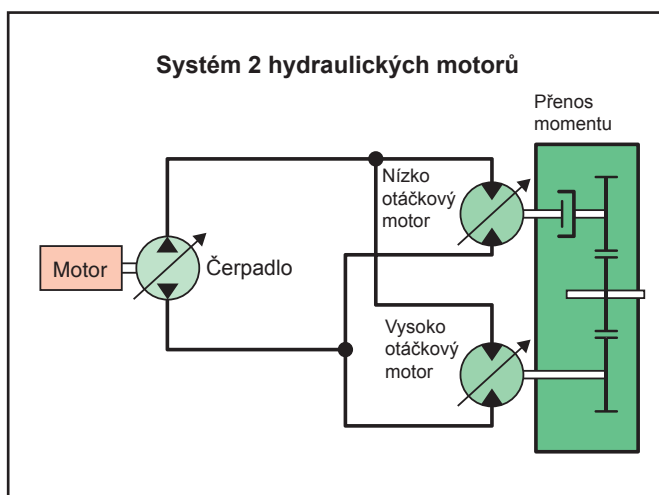
- Monitorovací systém EMMS
- Výklopná vrtule chlazení
- Stranový systém chladičů pro lepší přístup a snazší čištění
- Široké dveře usnadňující přístup do všech údržbových míst
- Prodloužený interval výměny oleje
- Standardně dodávaná jednotka centrálního mazání

OHROMUJÍCÍ PRODUKTIVITA



Motor s velkým kroutícím momentem

Nízkoemisní motor Komatsu SAA6D102E poskytuje výkon 124 kW (169 PS) pouze při 2.000 ot./min. To znamená stálý výstupní výkon při o 10% nižších otáčkách, v porovnání se svými předchůdci. Zvětšený kroutící moment a nový hydrostatický pohon (HST) znamenají značné zvětšení trakčních vlastností a stoupavosti při výrazně snížené spotřebě paliva. Při nakládacích a transportních operacích je dosaženo výrazně rychlejších pracovních cyklů ruku v ruce s úsporou paliva.



Elektronicky ovládaný HST

Elektronicky ovládaný systém dvou hydraulických motorů umožňuje vysoce efektivní a výkonný provoz. Pokud stroj jede vysokou rychlostí, je síla přenášena mezi nízkootáčkovým motorem a nápravou přerušená spojkou, čímž je zabráněno přetočení nízkootáčkového motoru. Startování, řazení rychlostních stupňů a přihrnování na svahu je velmi snadné, protože zde nedochází ke ztrátě kroutícího momentu v převodovém systému. Rýpání a nabírání je také velmi snadné, protože maximální tažné síly může být dosaženo i při nulové rychlosti.



Protiprokluzové zařízení (Traction Control System TCS)

Pokud posádka aktivuje protiprokluzový systém stroje, je jeho maximální tažná síla omezena na 80%. To efektivně zabraňuje prokluzu pneumatik při lehkých operacích stroje jako je hromadění materiálu nebo na písčitém podloží, čímž značně omezuje opotřebení pneumatik.

LOPATY A PŘÍSLUŠENSTVÍ

Stroj WA320-5 je pozoruhodný svou všestranností. Nezáleží na tom, zda je použit ve stavebním nebo civilním inženýrství, při zemních pracích, při stavbě silnic, v zemědělství, lesnictví či pro manipulaci s kulatinou, nebo při úpravách terénu, v lesních školkách nebo v komunálních službách, vždy je tím správným řešením, vyhovujícím Vaším požadavkům.

Příklady ze široké nabídky originálního příslušenství:



Univerzální lopata

Tento typ lopaty se používá velmi často, protože má vynikající průnikové vlastnosti a dobře zadržuje nabraný materiál. Tato univerzální lopata může být vybavena zapuštěnými adaptéry a vyměnitelnými zuby.



Lopata pro zemní operace

Lopata pro zemní operace se spodní částí z jednoho kusu je vhodná pro práce se zeminou i pro nakládání soudržných přilnavých materiálů. Šikmé boky lopaty umožňují vynikající průniky. Tato lopata je vybavena zapuštěnými adaptéry a vyměnitelnými zuby nebo vyměnitelným břitem.



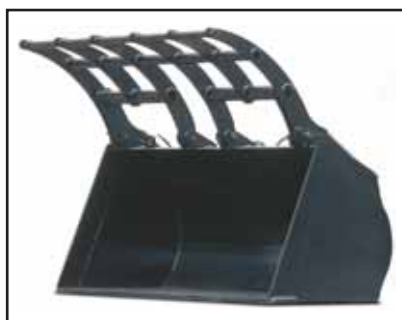
Lopata na sypký materiál

Lopata na sypké materiály je tou pravou volbou pro manipulaci s volnými a relativně lehkými materiály. Rovné bočnice lopaty zajišťují její velký objem a spodní rovné dno umožňuje jednoduché rovnací a začišťovací práce. Tento typ lopaty může být osazen pevnými adaptéry s výměnnými zuby nebo šroubovaným otěrovým břitem.



Drapak na kulatinu

Je dodávána široká paleta druhů těchto zařízení. Se svou mohutnou konstrukcí a vysokým hydraulickým výkonem je stroj WA320-5 přímo předurčen k práci v lesním průmyslu.



Lopata s přidržovačem

Vynikající volba pro nakládání objemných a stlačitelných materiálů jako jsou zahradnické nebo plastové odpady atd. Bez svých bočnic může být tato lopata použita také jako druh drapaků.



Vysokovýsypná lopata

Tato lopata je určena pro zvýšení výsypné výšky a manipulaci s lehkými materiály jako je uhlí nebo dřevěné štěpky. Výsypné pístitnice mohou být umístěny jak uvnitř, tak i vně lopaty.

KABINA SPACECAB™



Vynikající pohodlí při řízení a nejlepší výhled

Kabina je největší ve své třídě a nabízí nevídané pohodlí srovnatelné s pohodlím osobního automobilu. Přední sklo bez sloupků poskytuje vynikající výhled na pracovní zařízení a kola. Zadní kapota svažující se směrem dozadu poskytuje vynikající výhled za stroj. Kabina je usazena na pružných tlumičích rázů, které zaručují velmi nízkou vnitřní hladinu hluku. Navíc standardně dodávaná klimatizace společně s plynově odpruženou v mnoha směrech nastavitelnou sedačkou obsluhy s hlavovou opěrkou, vyhříváním sedačky a bederními opěrami dává obsluze pocit vysokého standardu pohodlí. Snadno dostupné ovladače hydraulických systémů (prstové ovládací páky nebo multifunkční ovládací páky) vytváří jedinečné podmínky pro praktické a ergonomické ovládání kolového nakladače. Pocit pohodlí operátora umožňuje pracovat produktivněji.

JEDNODUCHÁ A POHODLNÁ OBSLUHA

Kompaktní monitorovací systém

Podsvícený displej, čitelný i za jasných světelných podmínek je umístěn přímo před operátorem a umožňuje za jakýchkoliv podmínek jasnou čitelnost všech přístrojů. Sedačka obsluhy a volant jsou plně nastavitelné, čímž poskytují ergonomický a pohodlný posez jakkoliv velkému operátorovi. Všechny spínače jsou logicky uspořádány a pozoruhodně umístěny na místě, kde se s nimi logicky a funkčně počítá a je jednoduché se tomuto uspořádání přizpůsobit.



Snadný a pohodlný provoz díky hydrostatickému pohonu

Hydrostatický pohon poskytuje maximální provozní pohodlí. Rychlost a směr jízdy mohou být měněny bez neočekávaných záškubů stroje. Elektronicky ovládané hydromotory s proměnným průtokem umožňují plně automatické řazení a vylučují řazení ozubených kol a provoz s funkcí KickDown okamžitého řazení pod zatížením.



Proměnné ovládání řazení

S proměnným ovládáním řazení, nezávisle na poloze plynového pedálu, a beze ztrát síly řízení, může být ve velkém rozsahu nastavována rychlost pojezdu. S funkcí „mikropojezdu“ jako jednou z odlišností tohoto stroje může být snadno použito příslušenství jako jsou rotační sekačky nebo rotační zametače nebo může být vylepšena operabilita při nahrnovacích pracích a ve stísněných prostorech.



Plynulé a ergonomické ovládání hydraulických systémů

Nové pilotní hydraulické ovládací páky byly navrženy jako prsty ovládané páky pro přesný a bezúnavový nakládací proces. Umístění ovládacích pák může být výškově nastavováno pro operátory různých výšek. Tlačítko volby směru pojezdu vpřed / vzad je umístěno vedle ovládacích pák a změny směru jízdy tak může být dosaženo pouhým dotykem prstu.



Multifunkční ovládací páka (nadstandard)

Multifunkční ovládací páka s integrovaným spínačem změny směru jízdy vpřed / vzad je dostupná jako nadstandardní vybavení. Multifunkční ovládací páka s pilotním ovládáním poskytuje jednodušší a pohodlnější ovládání pracovního zařízení. Současně může obsluha pomocí přepínače měnit směr jízdy vpřed a vzad. Multifunkční ovládací páka je tou správnou volbou pro všechny zemní práce.



JEDNODUCHÁ A RYCHLÁ ÚDRŽBA



Jednoduchý a pohodlný přístup pro provádění údržby

Závěsně uložené kryty, po jejichž otevření je umožněn přístup k provádění úkonů údržby, mohou být dostatečně široce otevřeny. Umožňují pohodlný a bezpečný přístup z úrovně terénu pro provádění každodenní údržby.

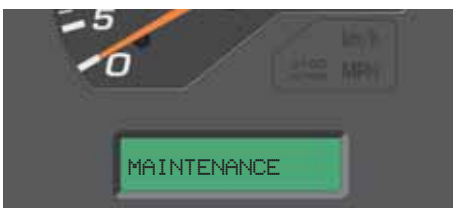


Jednoduchá údržba díky vyklápěcí vrtuli chlazení

Vyklápěcí vrtule chlazení motoru poskytuje rychlé a snadné čištění chladiče. Vrtule je hydraulicky poháněná a je oddělená od motorového prostoru.

Výhody tohoto nového systému:

- Vyklápěcí vrtule chlazení zlepšuje přístup
- Vysoce efektivní zakrytovaná vrtule
- Nehlučný provoz



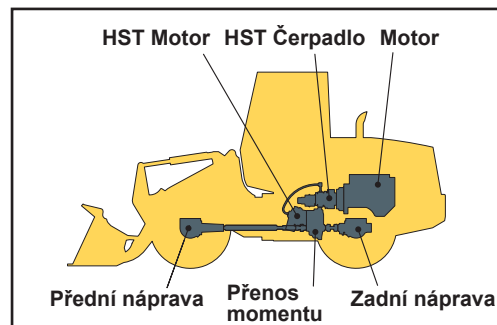
EMMS (Equipment Management Monitoring System – Monitorovací systém řízení stroje)

Tento zcela nový typ monitorovacího systému je přehledně uspořádaný a snadno odečitatelný, protože je umístěn přímo v zorném poli obsluhy. Dojde-li k poruše, budou ve zvoleném jazyce na displeji okamžitě jednoduchým textem zobrazeny podrobnosti poruchy. Tento systém nemá pouze paměť pro uložení poruch a automatickou diagnostickou funkci, ale zobrazuje také pravidelné intervaly údržby. Takto dochází ke zjednodušení servisních úkonů a obsluha je včas upozorněna na pravidelnou výměnu oleje a filtrů. To znamená, že jsou obsluha i mechanik značkového servisu stále informováni o stavu stroje a to zabraňuje vzniku prvotních problémů.

DLOUHÁ ŽIVOTNOST A SPOLEHLIVOST

Kvalita, na kterou se můžete spolehnout!

Motor, převodovka, měnič momentu i přední a zadní náprava jsou originální součásti Komatsu. Všechny tyto díly, až po nejmenší šroubek, podléhají nejvyšším jakostním požadavkům a přísným zárukám kvality. Jsou navzájem uspořádány tak, aby nabízely maximální účinnost a spolehlivost.



Rám odolný proti torznímu namáhání

Konstrukce rámu s otočnými body zaručuje vysokou stabilitu pro celkovou konstrukci a snižuje namáhání ložisek v torzním okruhu rámu. Úhel řízení 40° poskytuje stroji WA320-5 vysoké manévrovací schopnosti.



Mohutné nápravy HD s diferenciály TPD a LSD

Mohutné nápravy „Torque Proportional“ pro těžký provoz poskytují nadprůměrnou servisní životnost v jakkoliv náročných podmínkách. WA320-5 může disponovat také diferenciály s proporcionálním přenosem momentu nebo vícekotoučovými diferenciály s omezením prokluzu, pro maximální zvýšení tažné síly stroje.



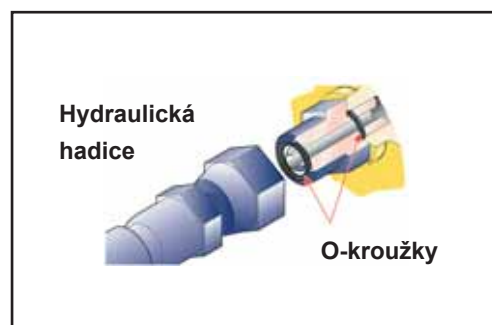
Spolehlivá konstrukce motorů

Spolehlivé motory Komatsu se silnou klikovou skříní se vyznačují nízkou hlučností a celkovou mohutností. Integrovaný ochranný systém proti překročení povolených otáček hlídá otáčky při pojezdu ze svahu, čímž chrání převodový a hnací systém stroje před poškozením.

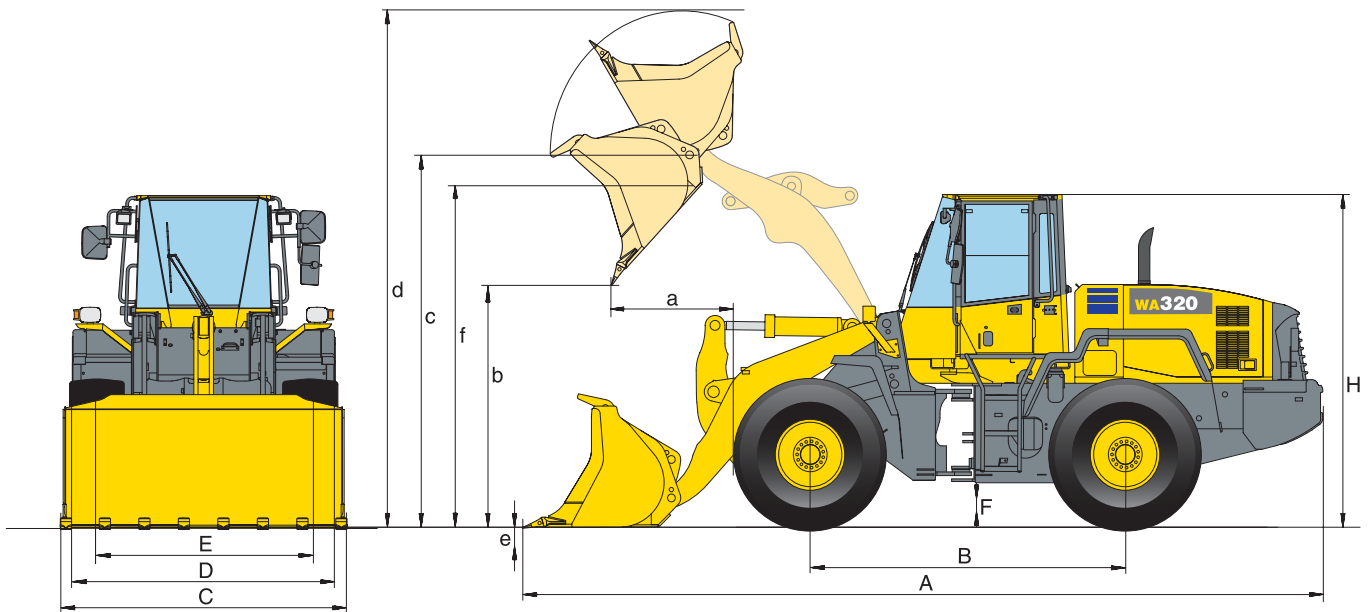


Spolehlivý ve všech detailech

Všechny hydraulické spojky jsou spolehlivě chráněny proti úniku oleje O-kroužky Komatsu. Elektrický systém je navržen s ohledem na dlouhou životnost bez prostojů a jeho DT konektory jsou chráněny proti vodě i prachu.



ROZMĚRY A PROVOZNÍ HODNOTY


Rozměry a provozní hodnoty

Typ lopaty		Univerzální		Pro manipulaci se zemínou		Na sypký materiál	
		se zuby	s břitem	se zuby	s břitem	se zuby	s břitem
Kapacita lopaty (naložená, ISO 7546)	m³	2,7	2,9	2,7	2,9	3,0	3,1
Prodejní kód	3924-	C01	C03	C41	C43	C31	C33
Měrná hmotnost materiálu	t/m ³	1,8	1,65	1,8	1,65	1,6	1,5
Hmotnost lopaty bez zubů	kg	1.040	1.255	1.120	1.325	1.265	1.475
Statické klopné zatížení, přímé	kg	12.000	11.785	11.920	11.715	11.775	11.565
Statické klopné zatížení, zalomení 40°	kg	10.355	10.140	10.275	10.070	10.130	9.920
Vylamovací síla hydrauliky	kN	134	125	134	125	130	120
Nosnost, hydraulická na úrovni terénu	kN	155	153	155	153	154	152
Prov. hmotnost (bez doplňkového závaží)	kg	14.040	14.255	14.120	14.325	14.265	14.475
Poloměr otáčení hrany pneumatik	mm	5.475	5.475	5.475	5.475	5.475	5.475
Poloměr otáčení hrany lopaty	mm	6.085	6.125	6.085	6.125	6.085	6.125
a Dosah ve 45°	mm	990	1.030	990	1.030	1.040	1.090
b Výklopná výška ve 45°	mm	2.855	2.805	2.855	2.805	2.830	2.780
c Výška závěsného čepu	mm	3.910	3.910	3.910	3.910	3.910	3.910
d Výška horní hrany lopaty	mm	5.260	5.260	5.260	5.260	5.380	5.380
e Řezná hloubka	mm	105	105	105	105	105	105
f Maximální nakládací výška ve 45°	mm	3.610	3.610	3.610	3.610	3.610	3.610
A Celková délka, lopata na zemi	mm	7.475	7.540	7.475	7.540	7.515	7.625
B Rozvor	mm	3.030	3.030	3.030	3.030	3.030	3.030
C Šířka lopaty	mm	2.740	2.750	2.740	2.750	2.740	2.750
D Šířka přes pneumatiky	mm	2.525	2.525	2.525	2.525	2.525	2.525
E Rozchod	mm	2.050	2.050	2.050	2.050	2.050	2.050
F Světlost	mm	440	440	440	440	440	440
H Celková výška	mm	3.200	3.200	3.200	3.200	3.200	3.200

Všechny hodnoty jsou měřeny s pneumatikami 20.5 R25 L3. Výsypné výšky a dosahy jsou měřeny ke koncům zubů či břitů.

Údaje platí pro lopaty bez zubů; pokud jsou osazeny šroubovanými otěrovými břity: výsypná výška -165 mm, výsypný dosah +165 mm, celková délka +255 mm. Změny v údajích způsobené přidáním protizávaží +520 kg: stat. klopný moment v rovině +920 kg, stat. klopný moment v zalomení 40° +660 kg. Změny v údajích způsobené použitím příslušenství se zuby: hmotnost +100 kg, stat. klopný moment v rovině -65 kg, stat. klopný moment v zalomení 40° -125 kg, délka +65 mm.

TECHNICKÉ ÚDAJE



MOTOR

Typ.....	Komatsu SAA6D102E
	vodou chlazený, 4-dobý, přeplňovaný
Měrný výkon	124 kW/169 PS (SAE J1349)
při otáčkách motoru	2.000 ot./min
Kroutící moment/otáčky motoru	Max. 647 Nm/1.400 ot./min
Počet válců	6
Vrtání × zdvih.....	102 × 120 mm
Zdvihový objem	5,9 l
Vstřikování paliva	Přímé vstřikování
Mazací systém.....	Zubové čerpadlo, tlakové filtry mazání
Filtrace.....	Plnoprůtokový filtr
Elektrický systém.....	24 V
Akumulátory	110 Ah
Alternátor.....	60 A
Typ vzduchového filtru.....	Suchý vzduchový filtr s automatickým odvodem prachových nečistot a s předčističem se zobrazením znečištění na přístrojové desce



PŘEVODOVKA

Hnací systém.....	Elektronicky ovládaná hydrostatická převodovka přepínatelná ve všech směrech pod plným zatížením.
	Diferenciál zadní nápravy s pevným převodovým poměrem. Proměnný omezovač otáček.
Hydrostatické čerpadlo ...	1 pístové čerpadlo s proměnným průtokem
Hydrostatický motor.....	2 pístové motory s proměnným průtokem
Rozsah rychlostí (vpřed/vzad).....	4/4
Max. pojezdové rychlosti (vpřed/vzad)	
1./2. rychlostní stupeň.....	13 km/h
3. rychlostní stupeň.....	18 km/h
4. rychlostní stupeň.....	38 km/h



PODVOZEK A PNEUMATIKY

Systém.....	Řízený s pohonem všech čtyř kol
Přední náprava	Pro těžký provoz, polovýkyvná LSD/TPD diferenciál
Zadní náprava	Pro těžký provoz, polovýkyvná se středovým čepem LSD/TPD diferenciál, naklápěcí v úhlu 30°
Předlohový hřídel	Spirálové kuželové soukolí
Diferenciál	Párový přímý kuželový převod
Koncový převod.....	Planetový převod v olejové lázni
Pneumatiky.....	20.5 R25 (standard)



PLNÍCI OBJEMY PROVOZNÍCH KAPALIN

Chladicí systém motoru.....	20 l
Palivová nádrž.....	228 l
Motorový olej.....	19,5 l
Hydraulický systém.....	89 l
Nápravy (obě přední i zadní).....	24 l
Měníč momentu	6,5 l



BRZDY

Provozní brzdy	Zcela hydraulický systém se dvěma okruhy. Vícenásobné kotoučové brzdy v olejové lázni působící na všechna čtyři kola bez nutnosti provádění údržby
Parkovací brzda	Mechanicky ovládaná, v olejové lázni, vícekotoučová, bezúdržbová
Nouzová brzda	Nezávislý brzdový systém



HYDRAULICKÝ SYSTÉM

Hydraulické čerpadlo	Zubové čerpadlo
Pracovní tlak.....	210 barů
Průtok hydraulického čerpadla	167 + 58 l/min
Počet hydraulických válců/lopaty	2/1
Typ.....	Dvojčinné
Vnitřní průměr × zdvih	
Hydraulický válec	140 × 740 mm
Hydraulický válec lopaty	160 × 532 mm
Ovládací systém hydrauliky.....	Předřízený, dvoupákový
Provozní doby hydraulických cyklů s naplněnou lopatou	
Doba zvedání.....	6,1 s
Doba spouštění (prázdná lopata).....	3,3 s
Doba vyklápění	1,2 s



SYSTÉM ŘÍZENÍ

Systém.....	Řízený kloubový rám
Typ.....	Zcela hydraulické řízení s posilovačem
Úhel řízení v obou směrech	40°
Čerpadlo řízení	Zubové čerpadlo
Pracovní tlak.....	210 barů
Průtok čerpadla	167 l/min
Počet válců řízení	2
Typ.....	Dvojčinné
Vnitřní průměr × zdvih	70 × 453 mm
Minimální poloměr otáčení	
(vnější hrana pneumatiky 20.5 R25)	5.475 mm



KABINA

Dvoudveřová kabina odpovídající normě ISO 3471 s ochranným systémem ROPS (ochrana při převrácení) dle normy SAE J1040c a s ochranným systémem FOPS (ochrana před padajícími předměty) dle normy ISO 3449. Přetlaková klimatizovaná kabina je montována na hydraulické lože a je zvukově izolována. Hladina hluku uvnitř kabiny pouze 73dB(A).

KOLOVÝ NAKLADAČ

STANDARDNÍ VYBAVENÍ

- | | | | |
|---|--|--|--|
| <ul style="list-style-type: none"> • Univerzální lopata 2,7 m³ (SAE, naložená) • Z kinematika • Proporcionální ovládání hydraulického systému pomocí dvou pák • Dvousekční hlavní řídicí ventil • Centrální mazání • Protizávaží • Automatická funkce „Return-to-dig“ • Automatická funkce „Kick-out“ • Výklopná vrtule chlazení • Ochranné krytování hnací soustavy • Pneumatiky 20.5 R25 L2 • Nápravy pro těžký provoz • TPD diferenciál přední a zadní nápravy | <ul style="list-style-type: none"> • Elektronicky ovládaný HST systém se dvěma hydromotory • Udržování konstantní rychlosti při zařazeném prvním stupni • Alternátor 60 A • Startér 4,5 kW/24 V • Akumulátory 110 Ah/2 × 12 V • Kabina řidiče odpovídající DIN/ISO opatřená dvěma širokými dveřmi • ROPS, FOPS rám dle SAE • Oblá tónovaná skla • Přední vrstvené sklo • Elektronicky ovládaná klimatizace • Vyhřívání zadního okna • Stěrač zadního okna • Plynově odpružená sedačka obsluhy • Sluneční clona | <ul style="list-style-type: none"> • EMMS (Monitorovací systém řízení stroje) s automatickou diagnostickou funkcí a s displejem údržby • Bezpečnostní pás (standard EC) • Protiprokluzové zařízení (Traction Control System TCS) • Nastavitelný volant • Stereo radiomagnetofon • 2 hlavní halogenová světla • 2 reflektory vpředu a vzadu • Světlo pro zpětný chod • Klakson • Nouzový systém řízení • Ochrana před poškozením způsobeným vandaly • Sada náradí | <p>Všeobecná provozní certifikace je v souladu s Německými silničními předpisy. Stroj WA320-5 je vybaven dle bezpečnostních předpisů platných pro strojní zařízení 89/392 EWG ff a EN 474 a emise ve výfukových plynech odpovídají předepsaným hodnotám normy EC/2000/14, VIII a EC 97/68 předpisů Stage II.</p> |
|---|--|--|--|

NADSTANDARDNÍ VYBAVENÍ

- | | | | |
|---|---|--|--|
| <ul style="list-style-type: none"> • Třísekční hlavní řídicí ventil • Rychloupínač • Přídavné protizávaží 520 kg • Elektronicky ovládaný zátěžový stabilizátor (ECCS) • Přední a zadní diferenciál s omezovačem prokluzu (LSD) • Pneumatiky 650/65 R25 • Pneumatiky 20.5 R25 L3, L4, L5 • Univerzální lopata 2,9 m³ • Lopata pro manipulaci se zeminou 2,7 m³ • Lopata pro manipulaci se zeminou 2,9 m³ • Lopata pro sypký mat. 3,0 m³ • Lopata pro sypký mat. 3,1 m³ • Lopata na lehké mat. 4,5 m³ • Vysokovyspná lopata 3,0 m³ | <ul style="list-style-type: none"> • Vysokovyspná lopata 4,5 m³ • Vysokovyspná lopata 7,0 m³ <p>Všechny lopaty jsou určeny jak pro přímé připojení, tak i pro připojení na rychloupínač</p> <p>Různé systémy zubů, BOC, segmentové, (Komatsu/KVX™) a jiné doplňkové příslušenství k lopatám je k dispozici na požádání</p> <ul style="list-style-type: none"> • Drapák na dřevo • Speciální lopaty • Proporcionální ovládání, 1 páka (víceúčelová ovládací páka) • Výstražné zařízení pro couvání • Výstražný maják • Přídavná přední a zadní světla • Ochranná mřížka čelního skla • Předčistič Turbo II | <ul style="list-style-type: none"> • Elektronické zabezpečení proti krádeži • Spínač odpojení baterie • Hasicí přístroj • Biologicky odstranitelné oleje pro hydraulický systém • Speciální barevné provedení • Úprava pro manipulaci s odpadem • Antikorozní provedení | <p>Další příslušenství na požádání</p> |
|---|---|--|--|

KOMATSU®

Komatsu Europe International NV

Mechelsesteenweg 586
B-1800 VILVOORDE (BELGIUM)
Tel. +32-2-255 24 11
Fax +32-2-252 19 81
www.komatsueurope.com



KUHN - Bohemia a. s.

Centrála Praha:

Jeremiášova 947
155 00 Praha 5 – Stodulky

Tel.: 296376372

Fax.: 251610211

e-mail: komatsu@kuhnbohemia.cz www.kuhnbohemia.cz

VMSS081101 10/2004

Materials and specifications are subject to change without notice.

KOMATSU® is a trademark of Komatsu Ltd. Japan.