

Spécifications

Modèle	Z-45 XC
--------	---------

Dimensions

Hauteur de travail* (max.)	15,86 m
Hauteur plancher (max.)	13,86 m
Portée horizontale max.	7,55 m
Hauteur d'articulation max.	7,44 m
A Longueur panier	0,76 m
B Largeur du panier	1,83 m
C Hauteur – repliée	2,25 m
D Longueur – repliée	6,66 m
E Largeur	2,29 m
F Empattement	2,03 m
G Garde au sol – centre machine	0,37 m

Productivité

Capacité de charge	300/454 kg
Rotation du panier	160°
Débattement vertical du panier	135°
Rotation de la tourelle	355° non continue
Déport arrière de la tourelle	Zéro
Vitesse de translation - repliée	7,24 km/h
Vitesse de translation – déployée**	0,5 km/h
Aptitude en pente - 4x4 - repliée***	45%
Rayon de braquage – intérieur	1,68 m
Rayon de braquage – extérieur	4,50 m
Contrôles	12V DC proportionnels
Pneus	315/55 D20

Alimentation

Motorisation	Deutz diesel D2011L03i 3 cylindres, 35,8 kW
Unité d'alimentation auxiliaire	12V DC
Capacité réservoir hydraulique	83 L
Capacité réservoir carburant	64,4 L

Émissions sonores et niveau de vibration

Niveau de pression acoustique (au sol)	87 dBA
Niveau de pression acoustique (au panier)	82 dBA
Vibration	<2,5 m/s ²

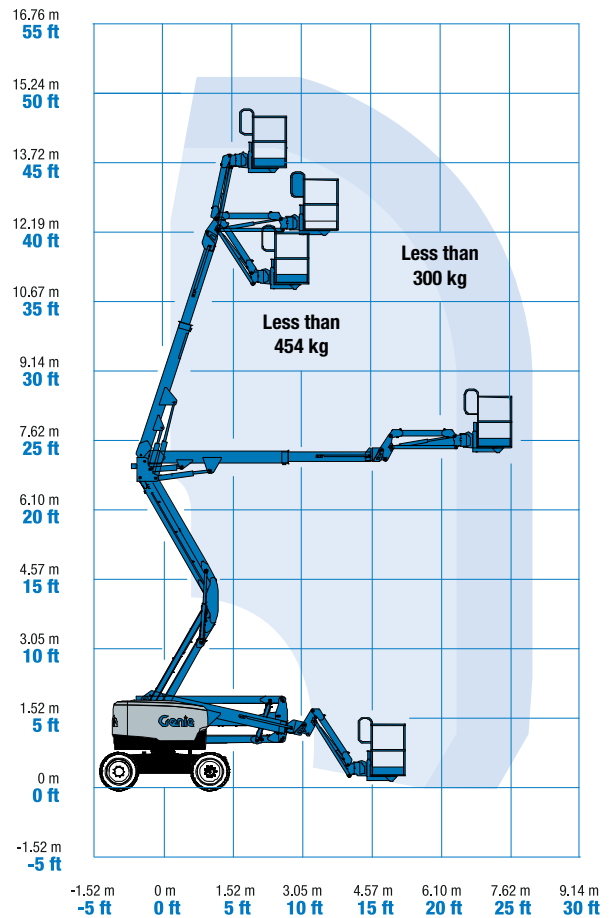
Poids****

CE 4x4 (pneus gonflés mousse)	6 870 kg
-------------------------------	----------

Conformité aux normes

Directive UE : 2006/42/CE - Machines (refonte EN280; 2004/108/CE (CEM); 2000/14/CE (niveau sonore extérieur)

Courbe de travail Z-45 XC

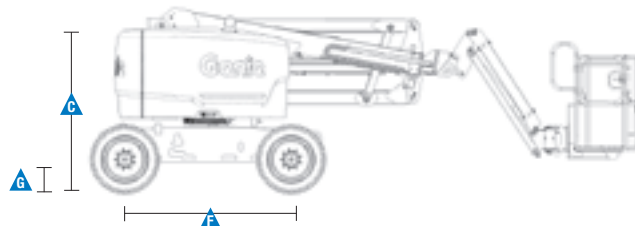
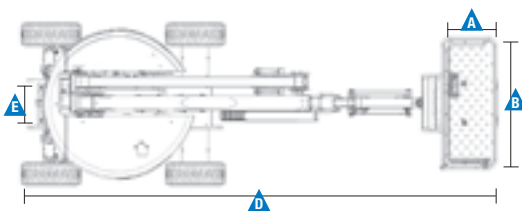


* Hauteur de travail = Hauteur de plancher + 2 m.


** En position déployée, la nacelle a été conçue pour rouler sur surfaces planes et fermes.

*** L'aptitude indique la capacité à gravir des pentes. Se référer au Manuel de l'Opérateur pour le degré des pentes autorisées.

**** Le poids varie en fonction des options et des normes du pays où la machine est livrée.



Caractéristiques

Caractéristiques standard	Configuration simple selon vos besoins	Options et accessoires
<p>Dimensions</p> <p>Z-45 XC</p> <ul style="list-style-type: none"> Hauteur de travail 15,86 m Portée horizontale 7,55 m Hauteur d'articulation 7,44 m Capacité de charge sans restriction de 300 kg et capacité limitée de 454 kg <p>Productivité</p> <ul style="list-style-type: none"> Panier avec mise à niveau automatique Panier à rotation hydraulique Commandes entièrement proportionnelles Interrupteur de direction intégré au joystick Connecteur de télématiques Système de validation de la translation Module de coupure de translation en cas de dévers Pré câblage 220 V dans le panier Avertisseur sonore Compteur horaire Alarme de dévers Alarme de descente & et de translation Feux à éclats Tourelle rotative à 355° (non continue) Traction positive continue Conception du bras à double parallélogramme Déport arrière nul Moteur de translation à deux vitesses Lift Guard™ Contact Alarm <p>Alimentation</p> <ul style="list-style-type: none"> Pompe électrique de secours 12 V DC Dispositif de sécurité anti-redémarrage moteur Préchauffage moteur Deutz Moteur monté sur plateau coulissant 	<p>Panier</p> <ul style="list-style-type: none"> Panier en acier de 1,83 m double entrée (standard) <p>Pendulaire</p> <ul style="list-style-type: none"> Pendulaire articulé de 1,52 m <p>Moteur</p> <ul style="list-style-type: none"> Deutz diesel 35,8 kW <p>Translation</p> <ul style="list-style-type: none"> 4 x 4 <p>Essieu</p> <ul style="list-style-type: none"> Essieux oscillant actif <p>Pneus</p> <ul style="list-style-type: none"> Tout terrain gonflés mousse (standard) Tout terrain non marquant gonflés mousse 	<p>Productivité</p> <ul style="list-style-type: none"> Grille de protection autour du panier⁽¹⁾ Main courante supérieure Prise air comprimé⁽¹⁾ Alimentation dans le panier (incl. fiche et prise/disjoncteur différentiel résiduel à protection contre les surintensités sur demande) Pack projecteurs de travail (2 sur le châssis, 2 sur le panier)⁽¹⁾ Huile hydraulique biodégradable Module de coupure d'élévation en cas de dévers (configuration logiciel) Track & Trace⁽²⁾ (unité GPS avec géolocalisation machine et informations travaux en cours) Protection verrouillable du pupitre de commande Plateau à outils⁽³⁾ Structure de Protection de l'Opérateur⁽³⁾ Point d'ancrage mobile^(3,4) Plateau avec support pour tubes et tuyauteries^(1,4) <p>Alimentation</p> <ul style="list-style-type: none"> Silencieux et purificateur d'échappement avec pare étincelles⁽¹⁾ Jauges de surveillance moteur (pression d'huile, température & voltage) Générateur AC (220V/50 Hz, 3000 W), hydraulique Thermostat basse température avec anti-démarrage Kit démarrage à froid : préchauffage moteur et chargeur de batteries
		
<p>⁽¹⁾ Option montée en usine uniquement ⁽²⁾ Abonnement 2 ans compris ⁽³⁾ Disponible en service après-vente uniquement ⁽⁴⁾ Point d'ancrage mobile non disponible avec le support pour tubes et tuyauteries et inversement</p>		

France

1 rue Joseph Fourier 28008 Chartres, N° Vert: 0805 110 730 Tel: + 33 (0)2 37 26 09 99 Fax: + 33 (0)2 37 26 09 98 Email AWP-InfoEurope@terex.com
Rendez-vous sur www.genielift.com/fr/about-genie/locations pour obtenir la liste de nos sites.

Pays de fabrication et de distribution

Australie · Brésil · Caraïbes · Amérique Centrale · Chine · France · Allemagne · Italie · Japon · Corée · Mexique · Russie · Asie du Sud-Est · Espagne · Suède · Émirats Arabes Unis · Grande Bretagne · États-Unis

Les caractéristiques des produits et leurs prix sont susceptibles d'être modifiés sans préavis ni engagement. Les photos et/ou schémas qui illustrent cette brochure sont donnés à titre d'exemple. Il est impératif de consulter le manuel de l'opérateur pour toute instruction relative à l'utilisation correcte de cet équipement. Le non respect des instructions figurant dans le manuel de l'opérateur lors de l'utilisation de cet équipement, ou tout autre comportement irresponsable, peuvent entraîner des blessures graves voire mortelles. La seule garantie applicable et servant de référence pour les différents produits Genie est notre garantie contractuelle validée par nos services techniques. Aucune autre garantie orale ou écrite ne sera valable. Les produits et services listés peuvent être des marques déposées, des brevets, ou des noms déposés de Terex Corporation et/ou leurs filiales aux U.S.A. et dans beaucoup d'autres pays. Genie est une marque de commerce déposée de Terex South Dakota, Inc. © 2019 Terex Corporation.

